

Bauherr

Latemar Karersee GmbH

Karerseestraße 21/A
I-39056 Welschnofen (BZ)

Diese einzige digitale Signatur ist sowohl für die mit der Planung beauftragten Person, als auch in ihrer Eigenschaft als Bevollmächtigte der oben angeführten interessierten Person/en angebracht worden

Bauvorhaben

Abbruch und Wiedererrichtung des Franzin-Liftes im Skigebiet "CAREZZA"

Gemeinde Welschnofen

Inhalt

Einreichprojekt

Maßnahmen zum Abbruch des alten Franzinliftes

Dr. Arch. Raimund Hofer

Dr.Ing. Johann Röck
Dr.Ing. Hansjörg Weger
Dr.Arch. Raimund Hofer
Dr.Ing. Ivan Stuflesser



plan team

Plan Team GmbH/S.r.l. - Giottostraße 19/Via Giotto 19 - I-39100 Bozen/Bolzano
Tel. +39 0471 543 200 - Fax +39 0471 543 230 - info@planteam.it - www.planteam.it

Projekt Nr. Progetto n°	Projektleiter Incaricato di progetto	Sachbearbeiter Redattore	Prüfer Controllore	File	Dokument Documento	Version Versione
				Layout		
22133PT	R.Hofer	P.Mayrhofer	R.Hofer	Maßnahmen	07	
Version/e	Datum/Data	Beschreibung/Descrizione				
-	14.12.2023	Erstversion/Prima versione				



Eingriff Nummer 1: Abbruch der Antriebsstation an Bergstation.



Eingriff Nummer 2: Abbruch bestehende Liftstütze und Überwachungsraum.



Eingriff Nummer 3: Abbruch der Unterführung mit entsprechender Geländeanpassung (Ist- Situation).



Eingriff Nummer 3: Abbruch der Unterführung mit entsprechender Geländeanpassung (Projekt).



Eingriff Nummer 4: Auffüllung Geländevertiefung mit Aushubmaterial inklusive erster Schicht Drainage Material (großformatiges Gesteinsmaterial).



Eingriff Nummer 5: Zusammen mit den bestehenden Liftstützen werden auch deren Fundamente und sämtliche Linienleitungen abgebrochen.

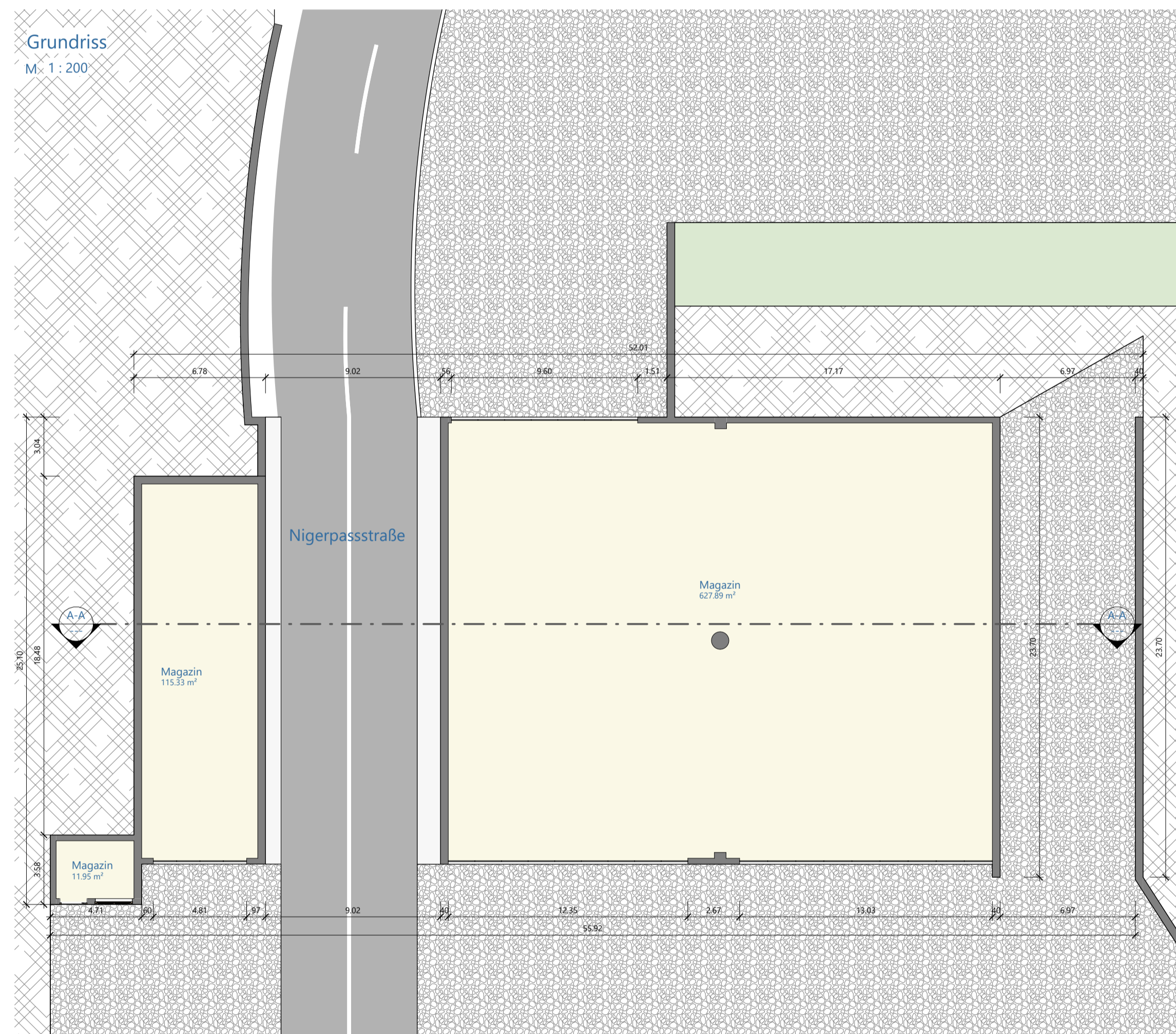


Eingriff Nummer 6: Abbruch der Liftüberführung (Brücke und leichter Rückbau der unteren Zyklopenmauer).

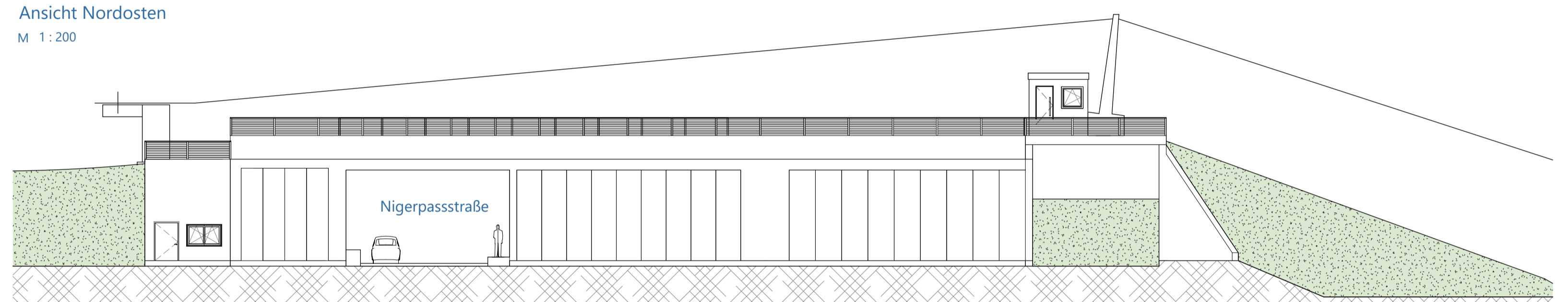


Eingriff Nummer 7: Abbruch der Talstation.

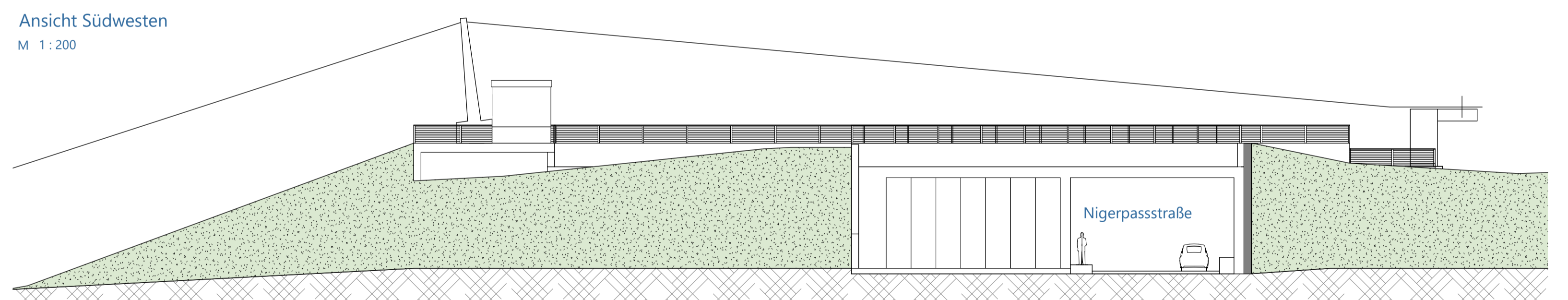




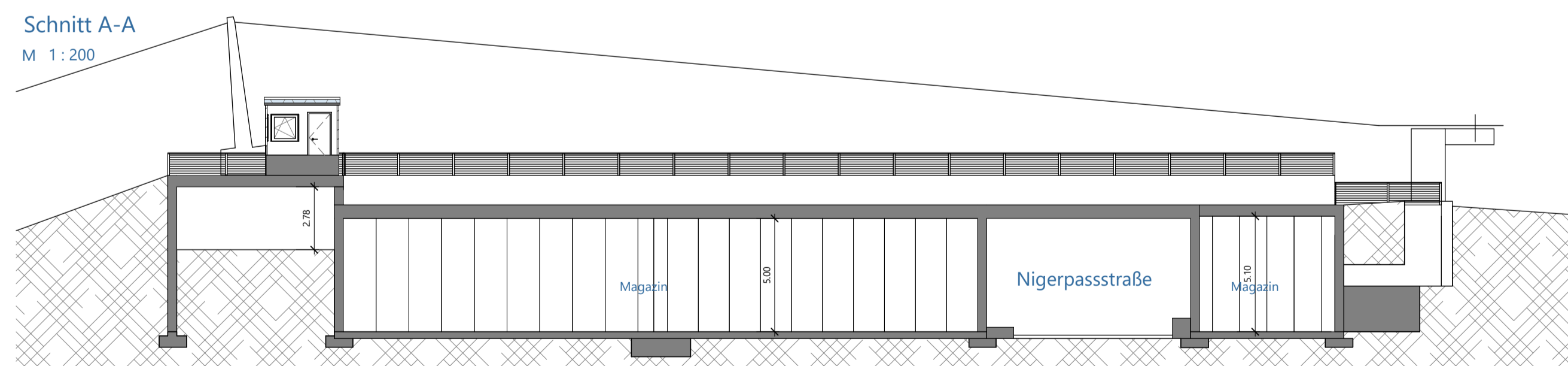
Ansicht Nordosten
M 1 : 200

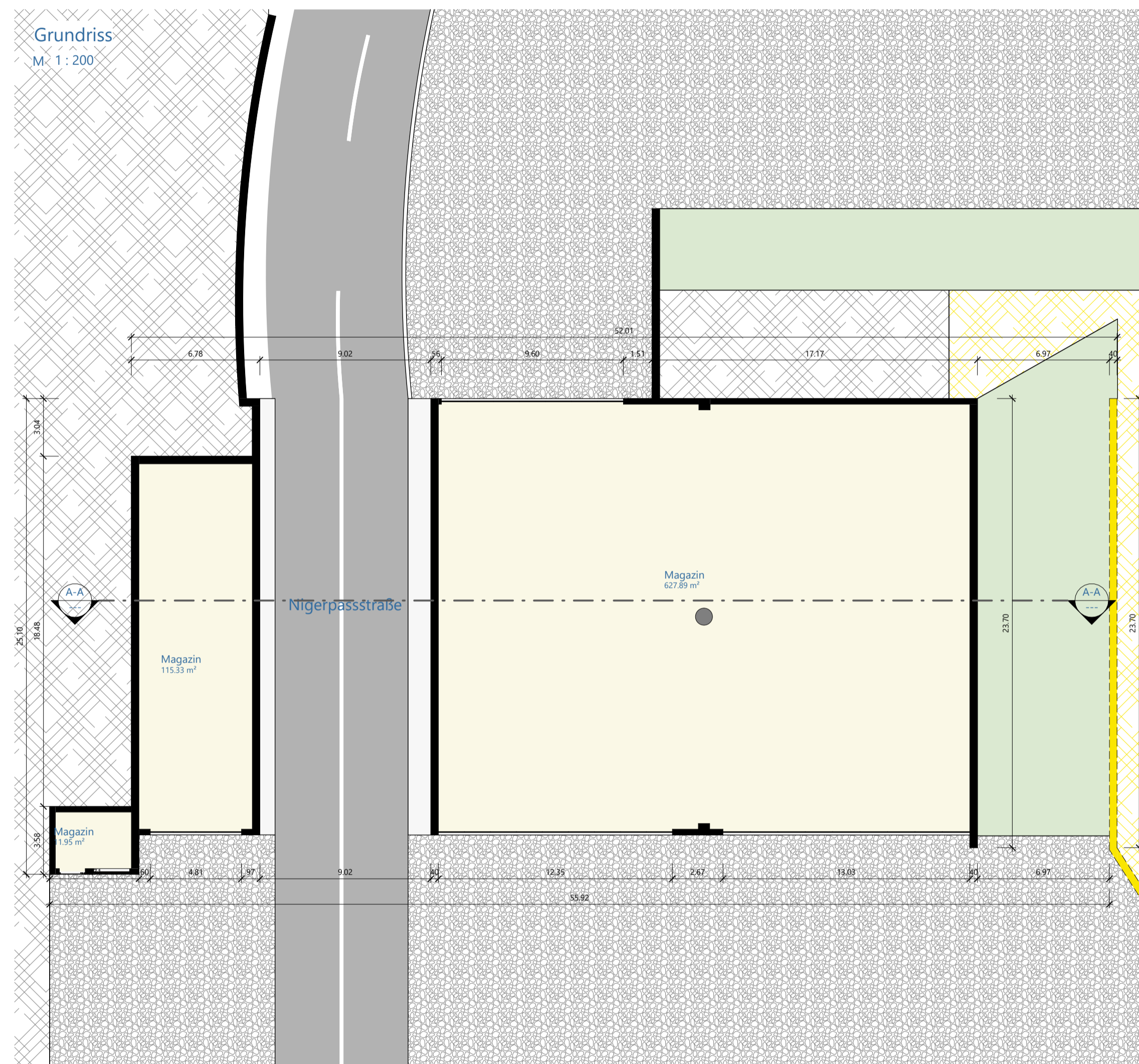


Ansicht Südwesten
M 1 : 200

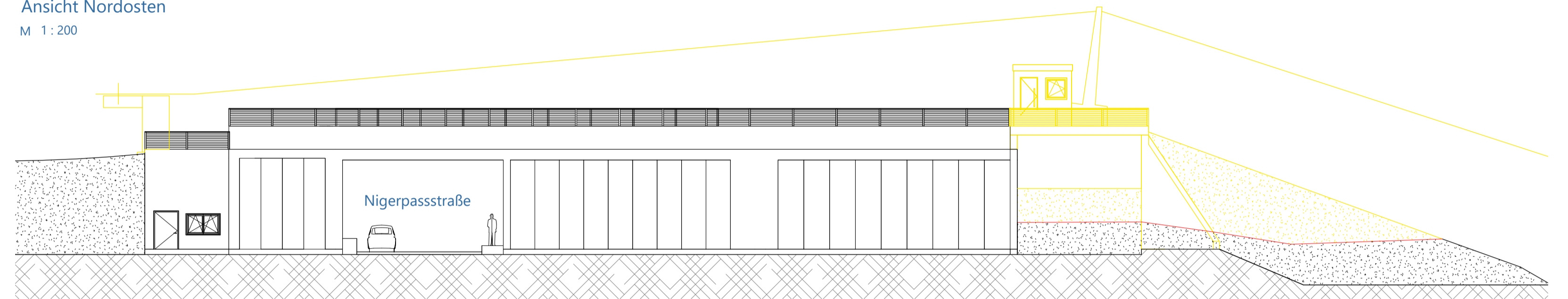


Schnitt A-A
M 1 : 200

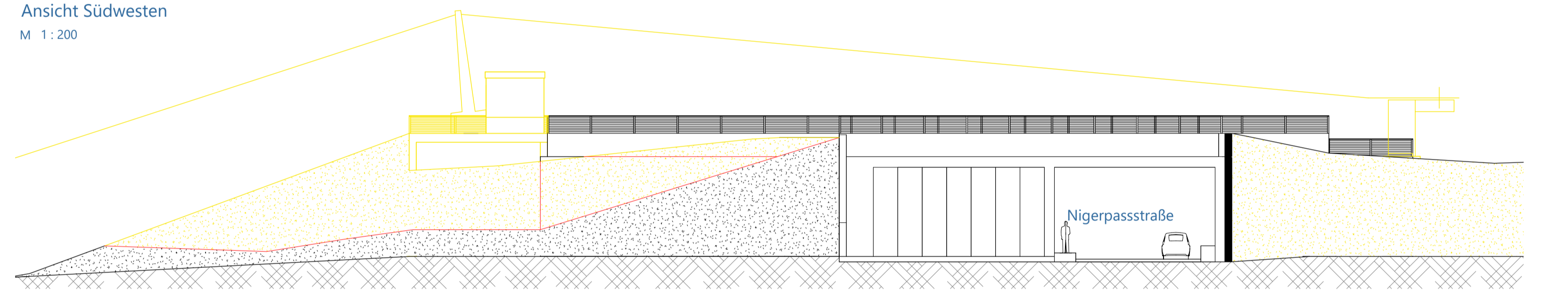




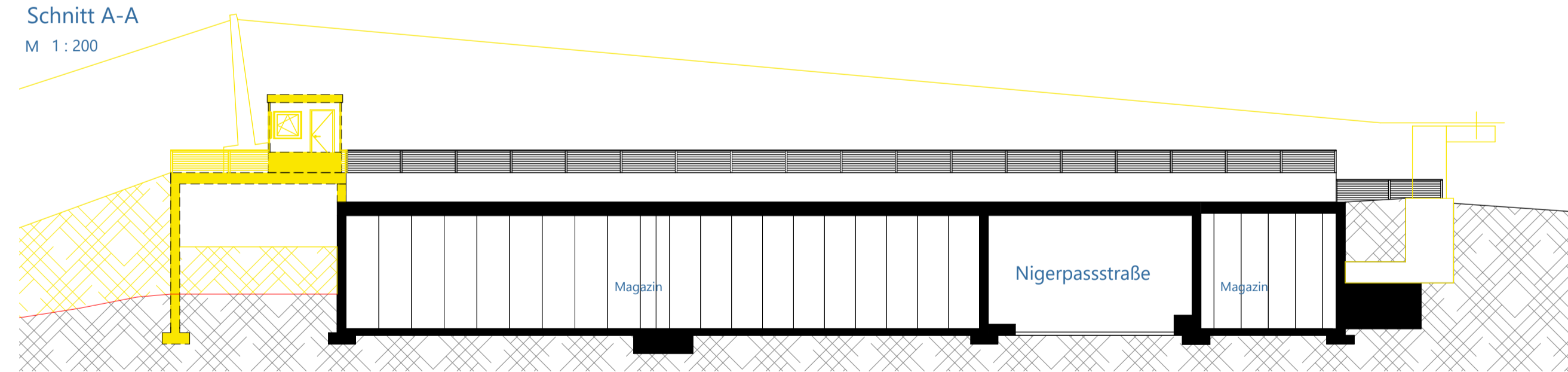
Ansicht Nordosten
M 1:200



Ansicht Südwesten
M 1:200

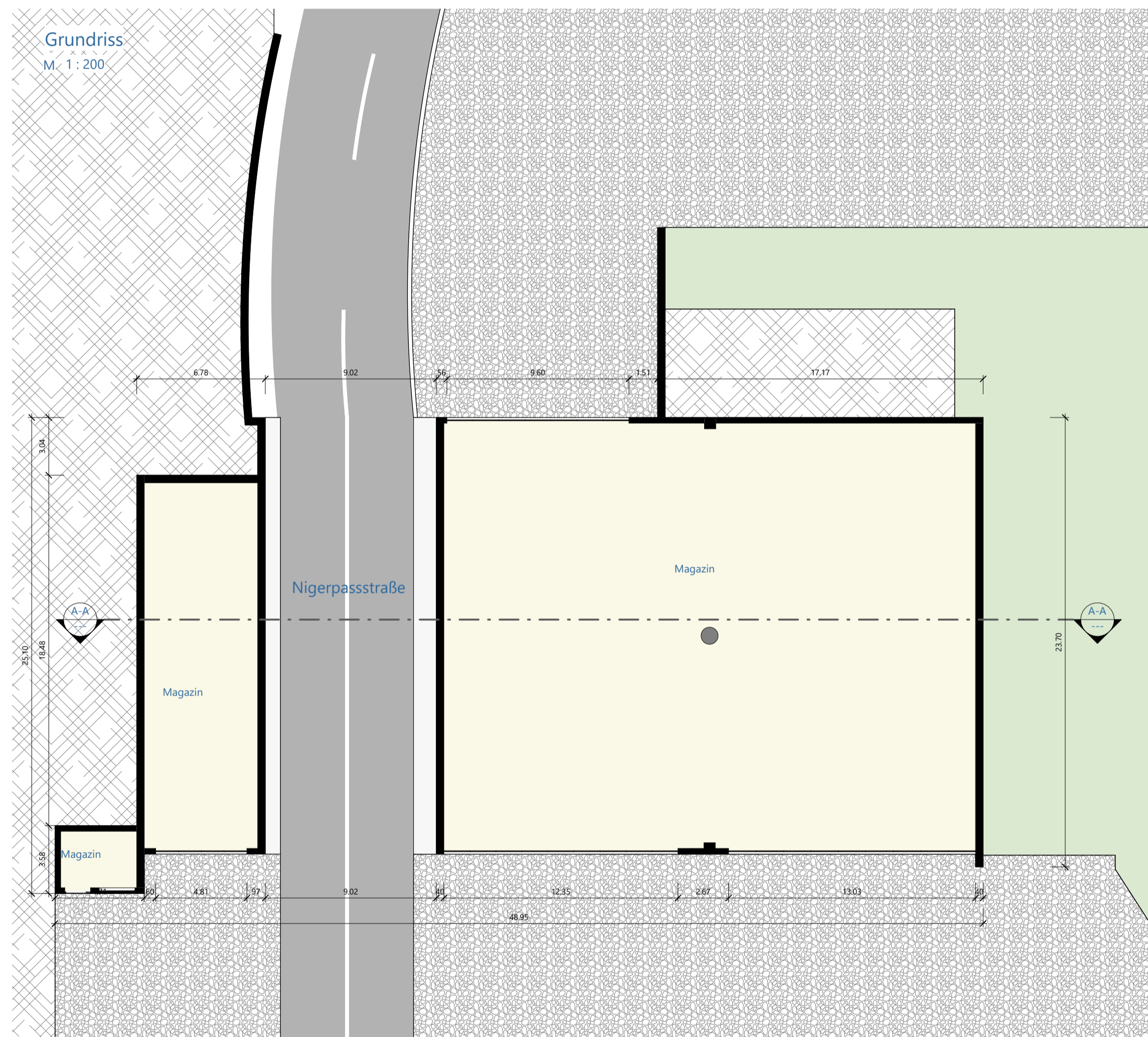


Schnitt A-A
M 1:200

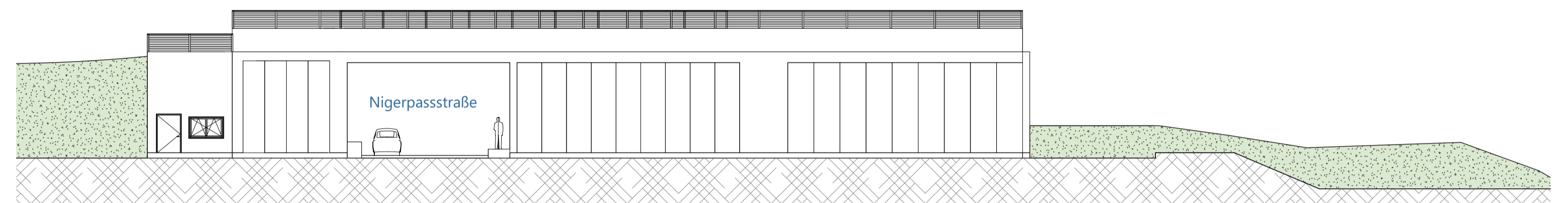


Legende

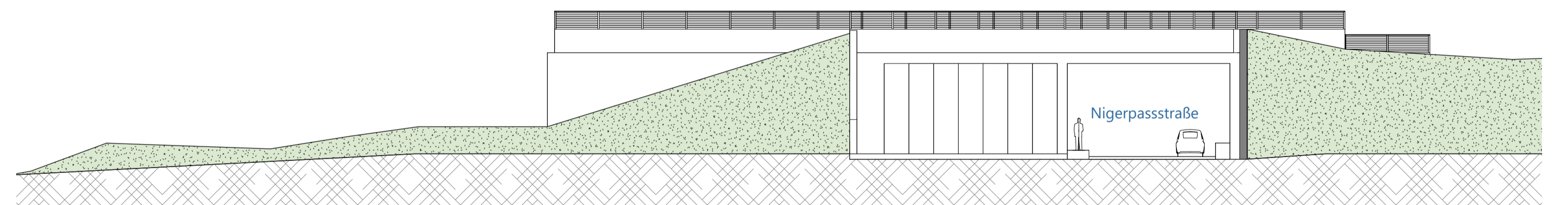
- Bestand
- Esistente
- Abbruch
- Demolizione
- Neu
- Nuovo



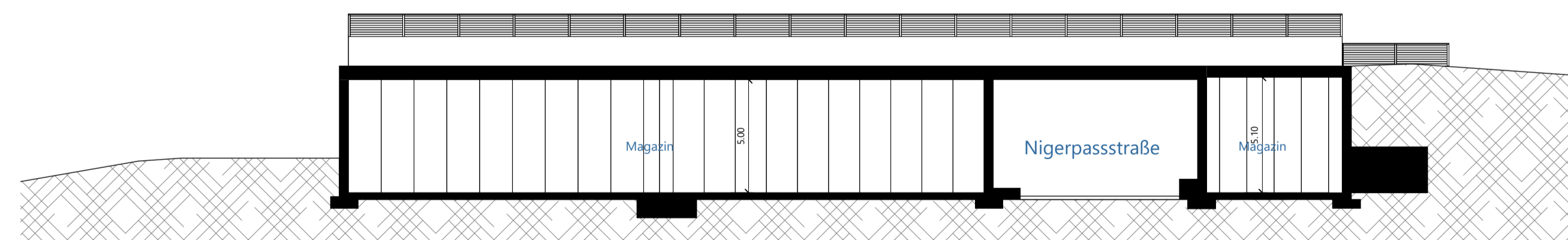
Ansicht Nordosten
M 1:200



Ansicht Südwesten
M 1:200

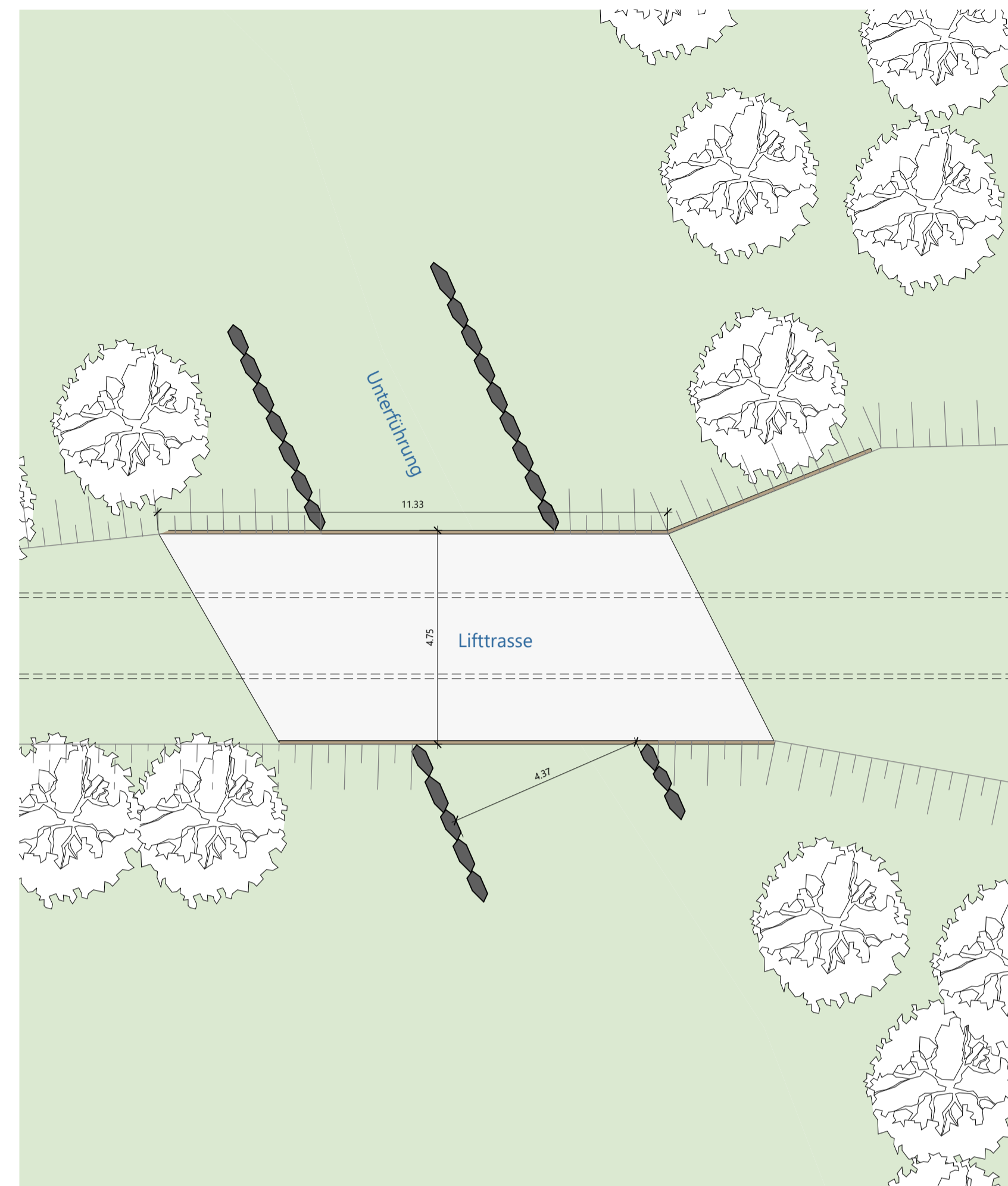


Schnitt A-A
M 1:200



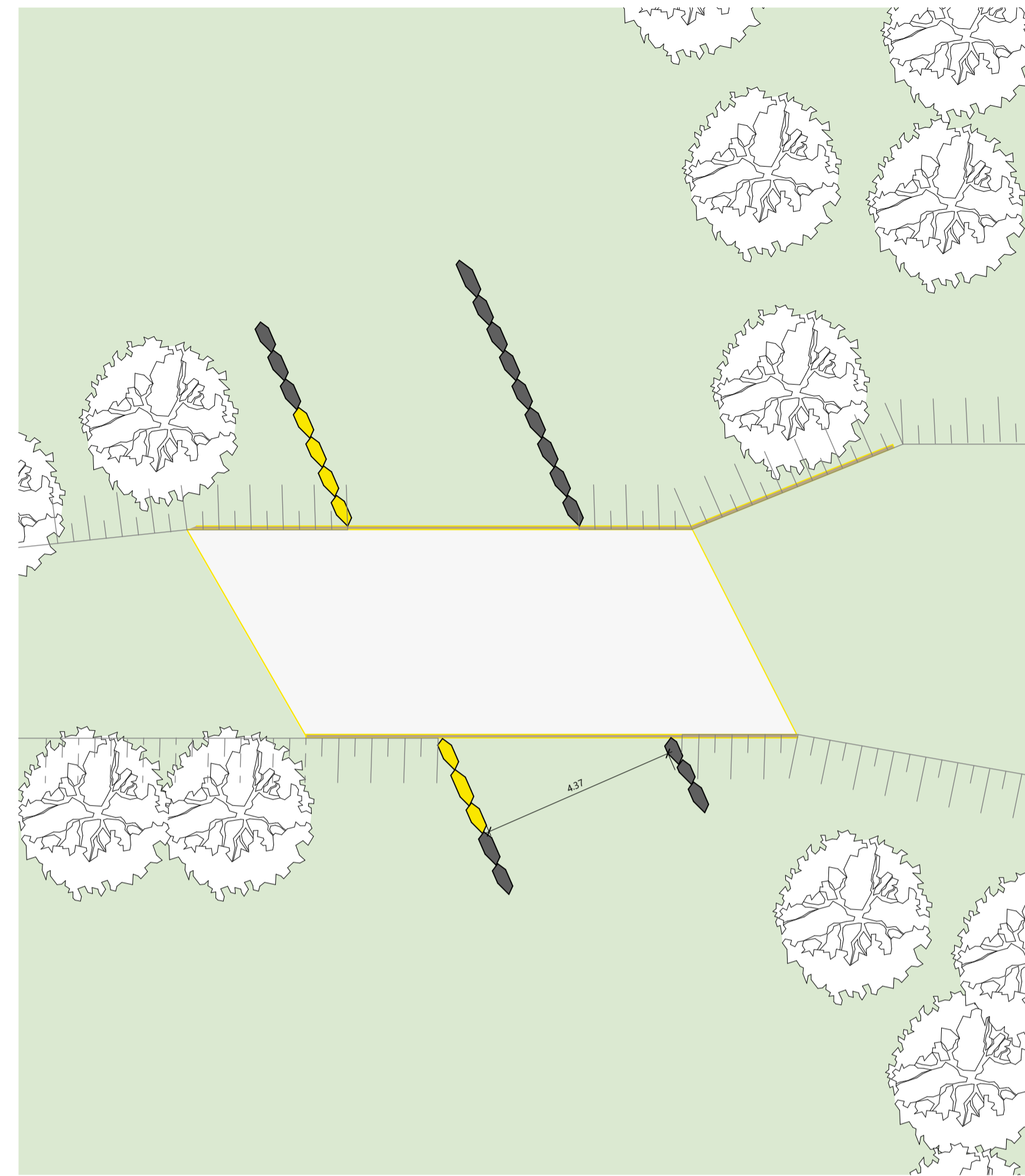
Brückenüberführung Grundriss Bestand

M 1:100



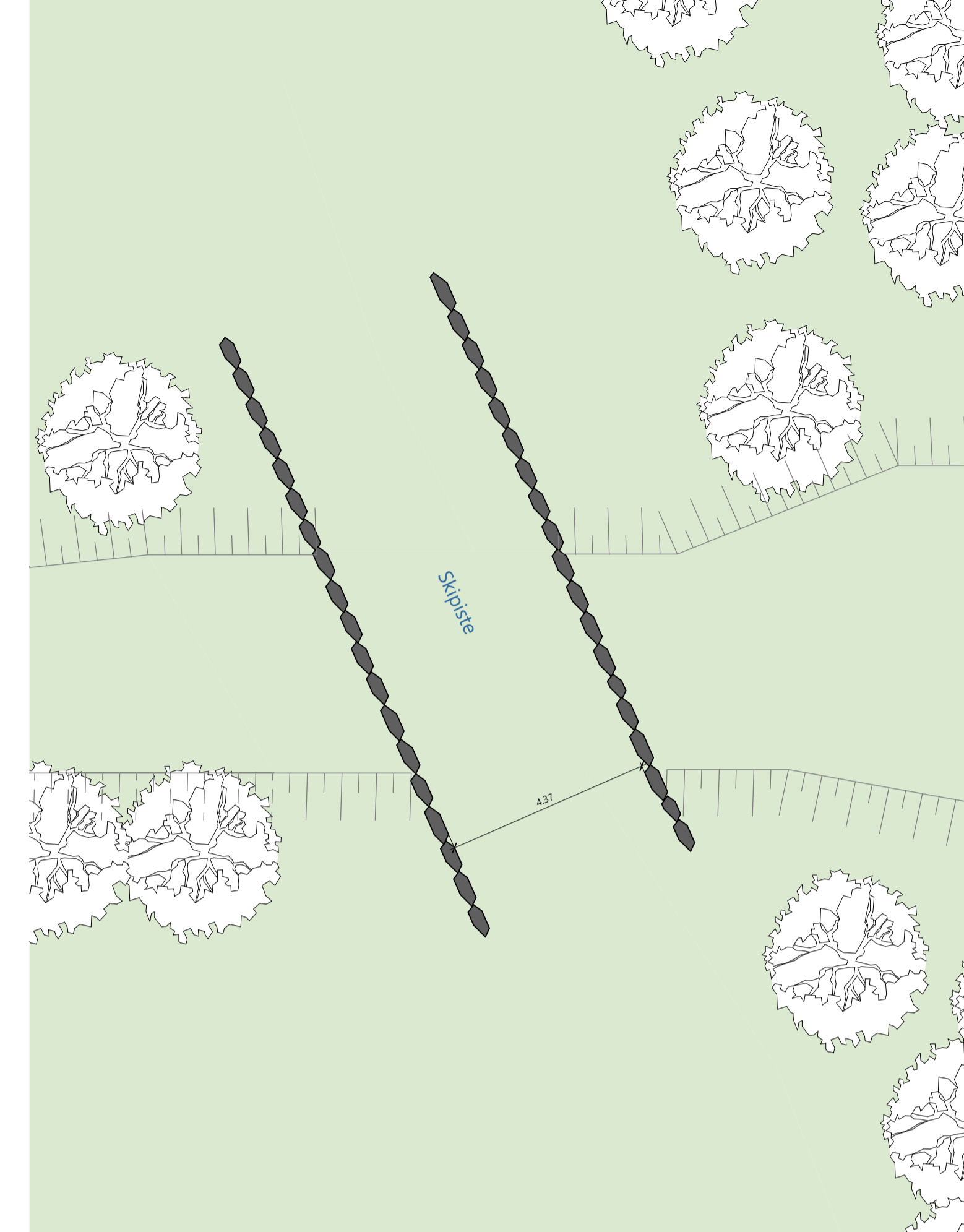
Brückenüberführung Grundriss Abbruch und Neu

M 1:100



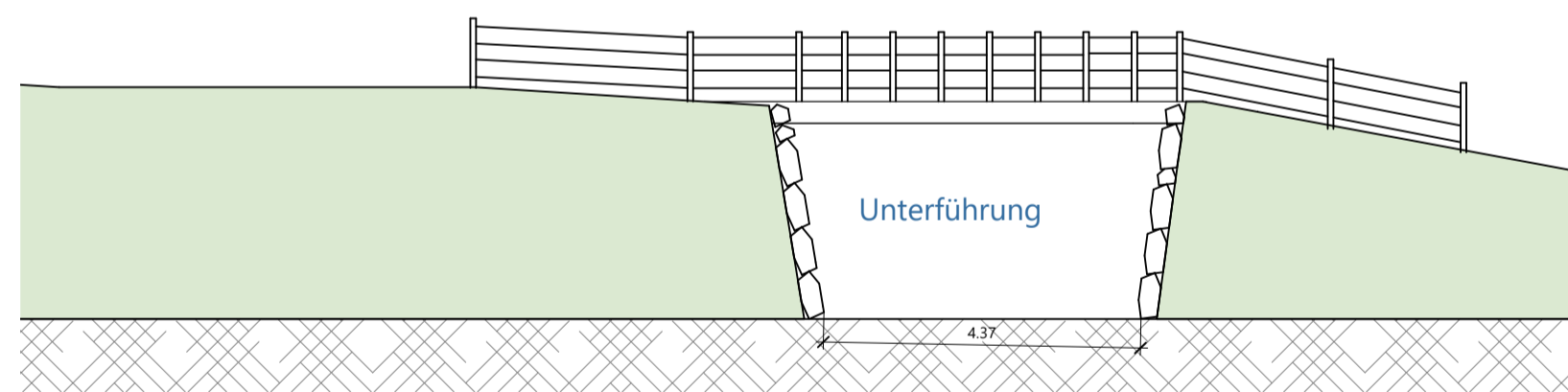
Brückenüberführung Grundriss Endstand

M 1:100



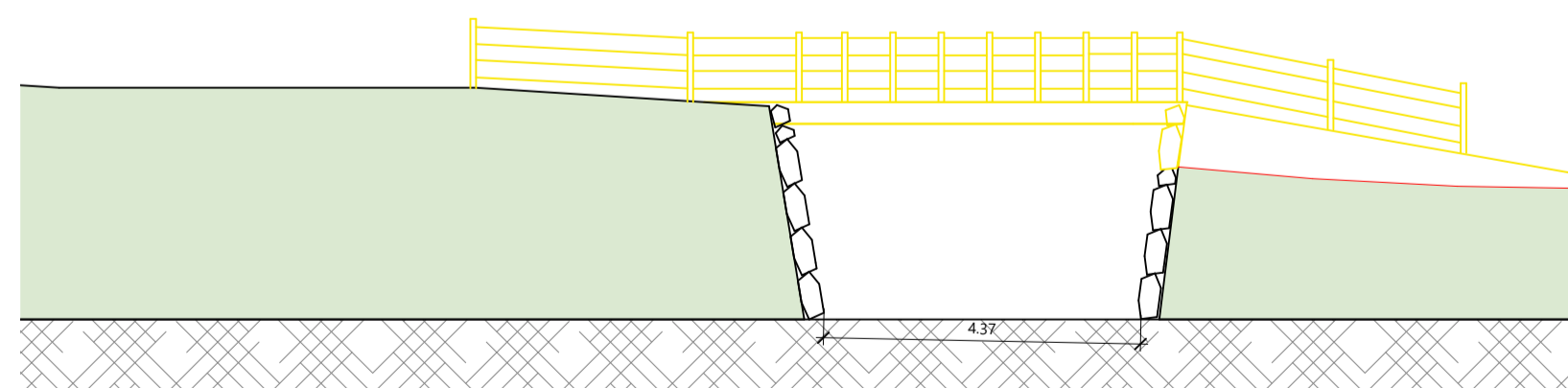
Brückenüberführung Nordansicht Bestand

M 1:100



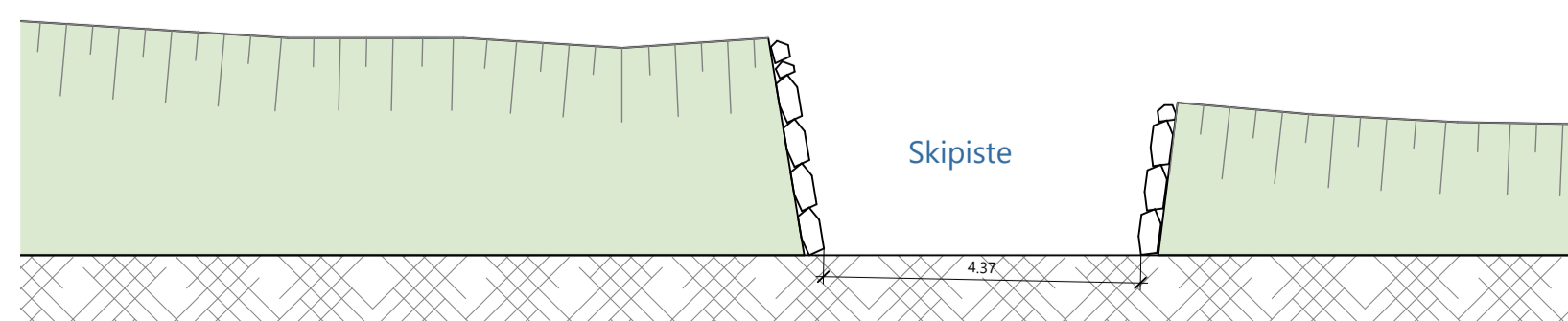
Brückenüberführung Nordansicht Abbruch-Neu

M 1:100



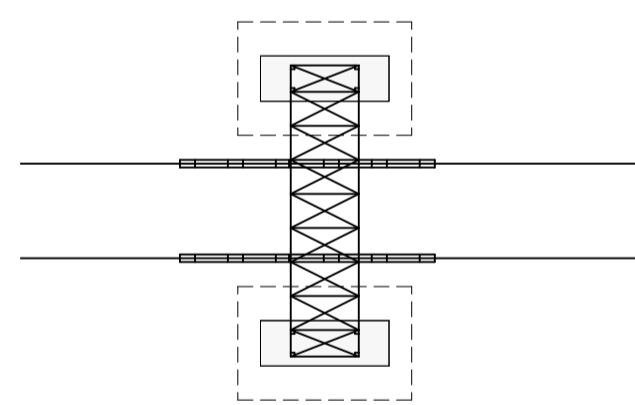
Brückenüberführung Nordansicht Endstand

M 1:100



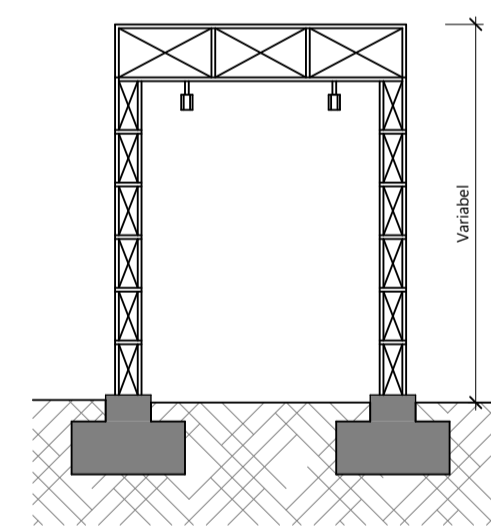
Stützelement Grundriss Bestand

M 1:100



Stützelement Nordansicht Bestand

M 1:100

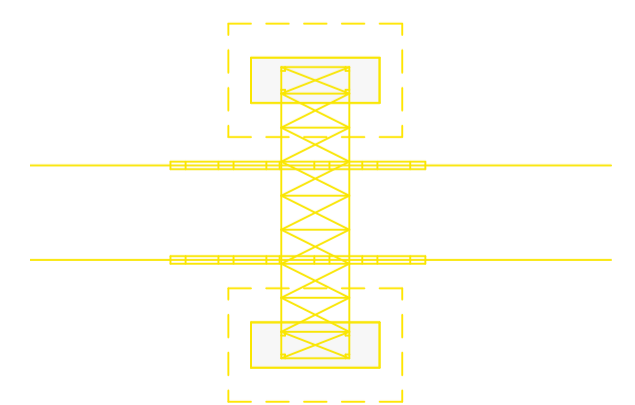


Legende

- Bestand
Esistente
- Abbruch
Demolizione
- Neu
Nuovo

Stützelement Grundriss Abbruch-Neu

M 1:100



Stützelement Nordansicht Abbruch-Neu

M 1:100

