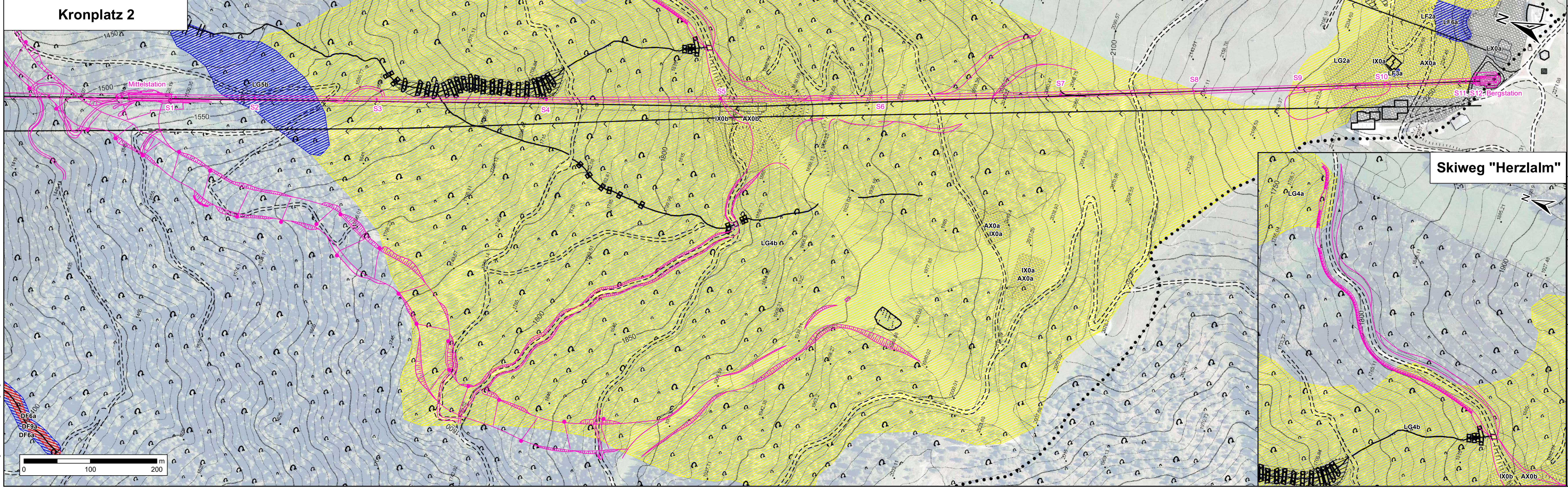
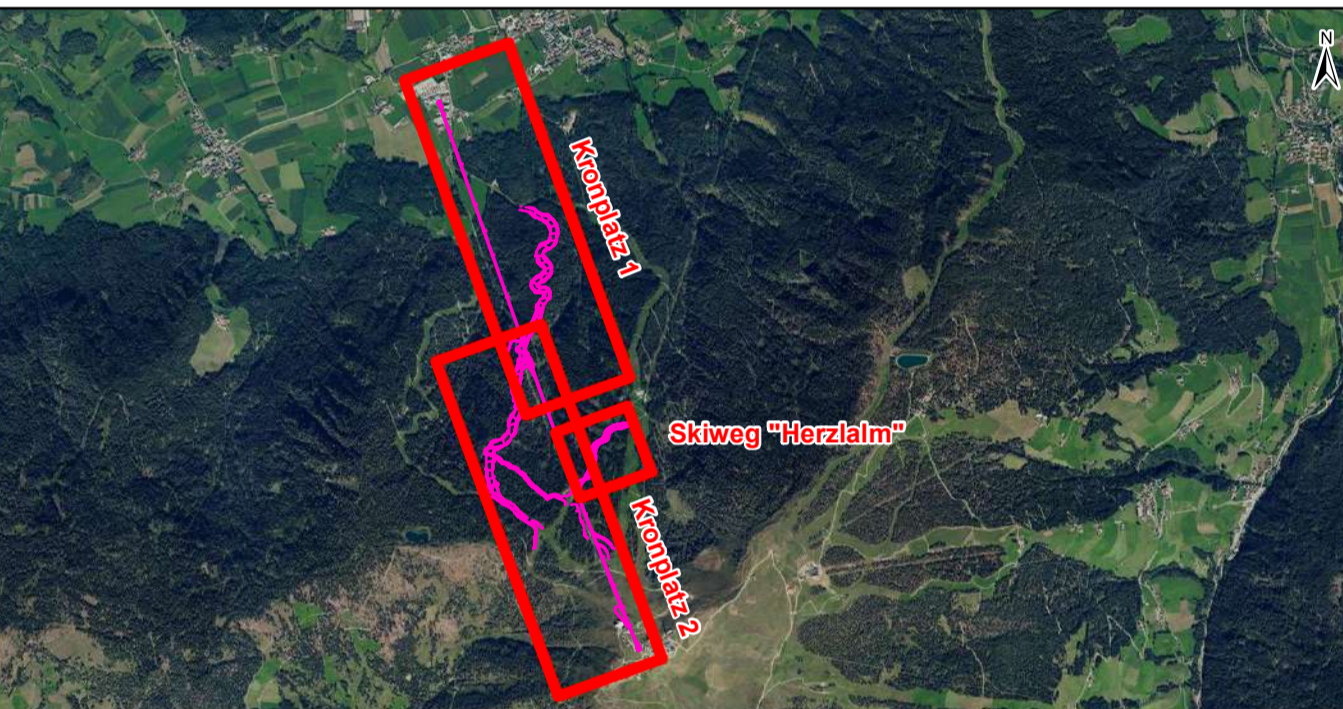


GEFAHRENTUFE LIVELLO DI PERICOLOSITÀ	Massenbewegungen Frane	Wassergefahren Pericoli idraulici	Lawinen Valanghe
H4 Sehr hoch / Molto elevato	[Red diagonal lines]	[Red vertical lines]	[Red horizontal lines]
H3 Hoch / Elevato	[Blue diagonal lines]	[Blue vertical lines]	[Blue horizontal lines]
H2 Mittel / Medio	[Yellow diagonal lines]	[Yellow vertical lines]	[Yellow horizontal lines]
Untersucht und nicht gefährlich (H4 - H2) Esaminato e non pericoloso (H4 - H2)	[Grey diagonal lines]	[Grey vertical lines]	[Grey horizontal lines]

Kurzform Prozess Codice processo	Prozesse / Processi	Beurteilungstiefe Grado di studio	Index nach Kombinationsmatrix Indice secondo matrice
LF	Sturz / Cadute	lokale + nat	
LG	Rutschung / Scivolamento	lokale + gen	Massenbewegungen
LC	Einbruch / Spodamento	lokale + colap	Frane
LD	Hängzunge / Corda di roccia	lokale + deca flow	
IN	Überschneemung / Abbrivio	lokale	Wassergefahren
IS	Überschneemung / Abbrivio	lokale + colap	
DF	Murgang / Cosa detritica	deca flow	Pericoli idraulici
EL - ED - EA	Erosion s.l. / Erosione s.l.	erosion (abruv. abruv. abruv)	
AD	Flussabhang / Valanga laterale	abruviche - deca flow	Lawinen
AP	Staublawine / Valanga radiante	abruviche - abruviche	
GS	Gletschere / Ghiacciaie di neve	gen	Valanghe

INTENSITÄT INTENSITÀ	hoch elevata	mittel media	niedrig bassa
WAHRSCHEINLICHKEIT PROBABILITÀ	hoch elevata	mittel media	niedrig bassa



GEMEINDE BRUNECK
COMUNE DI BRUNICO

AUTONOME PROVINZ BOZEN - SÜDTIROL
PROVINCIA AUTONOMA DI BOLZANO

ERNEUERUNG DER AUFSTIEGSANLAGEN "KRONPLATZ 1+2" MIT NEUER PISTENANBINDUNG AM KRONPLATZ IN DER GEMEINDE BRUNECK

Skiweg "Herzlaml"

Auftraggeber / Committente:

Kronplatz Seilbahn GmbH
Seilbahnstraße 10 39031
Bruneck

GEFAHRENTUFEKARTE

0	22.11.2023	1. Ausgabe / 1a edizione	J. Frenner	M. Jesacher
Rev.	Datum / data	Ausgabe, Änderung / edizione, aggiornamento	erstellt / elaborato	geprüft / esaminato
Maßstab / scala:				1 : 2.500
Projektnr. / progetto n.:				22-131
Bezeichnung / denominazione:				22-131 A5
Index / indice:				A5

jesacher
geologiebüro | studio di geologia

Via Carl-Toldt-Straße 11
I-39031 Bruneck / Brunico (BZ)
Tel. 0474 409 376 / Fax 0474 831093
info@jesacher.bz / www.jesacher.bz