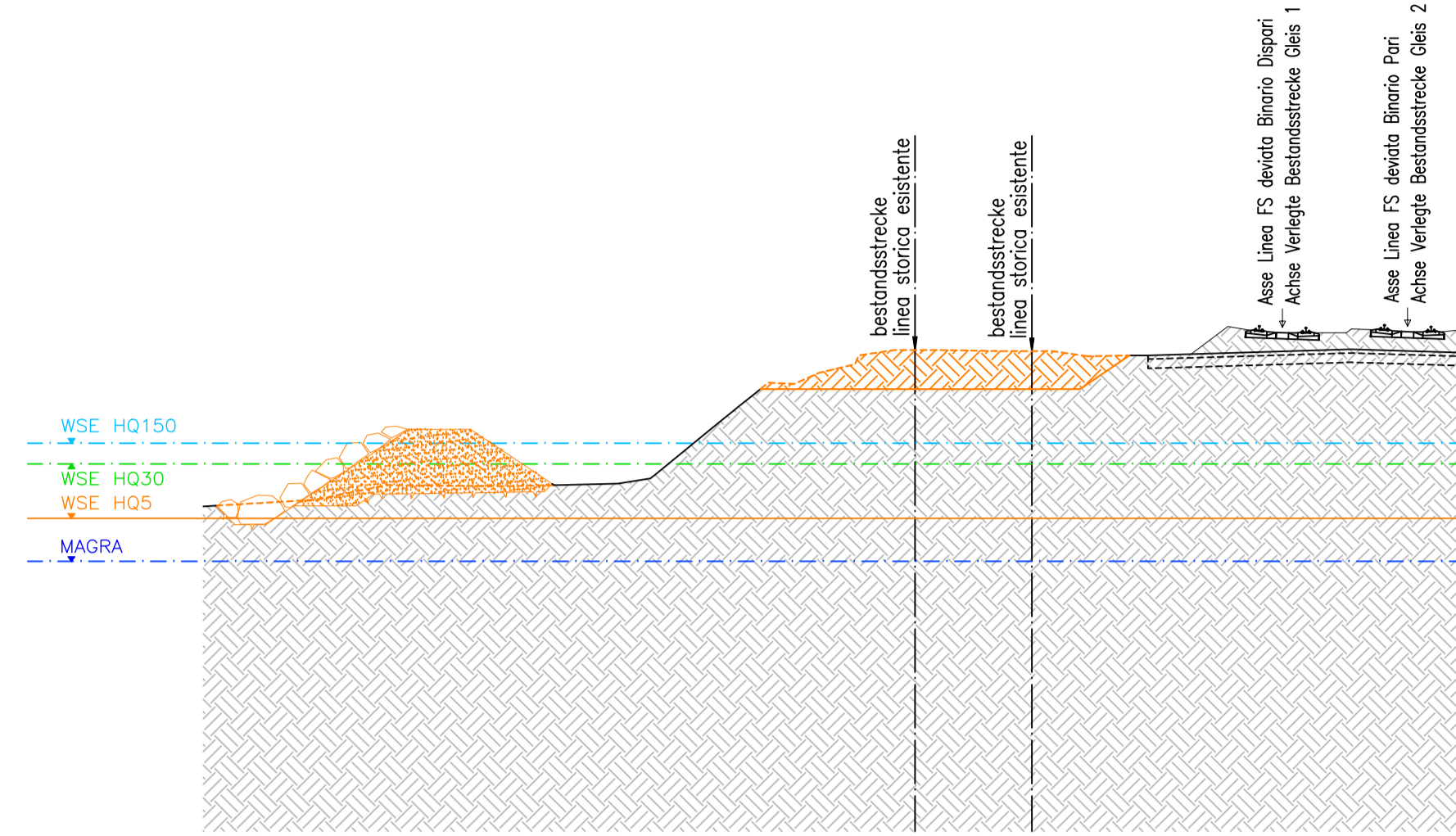
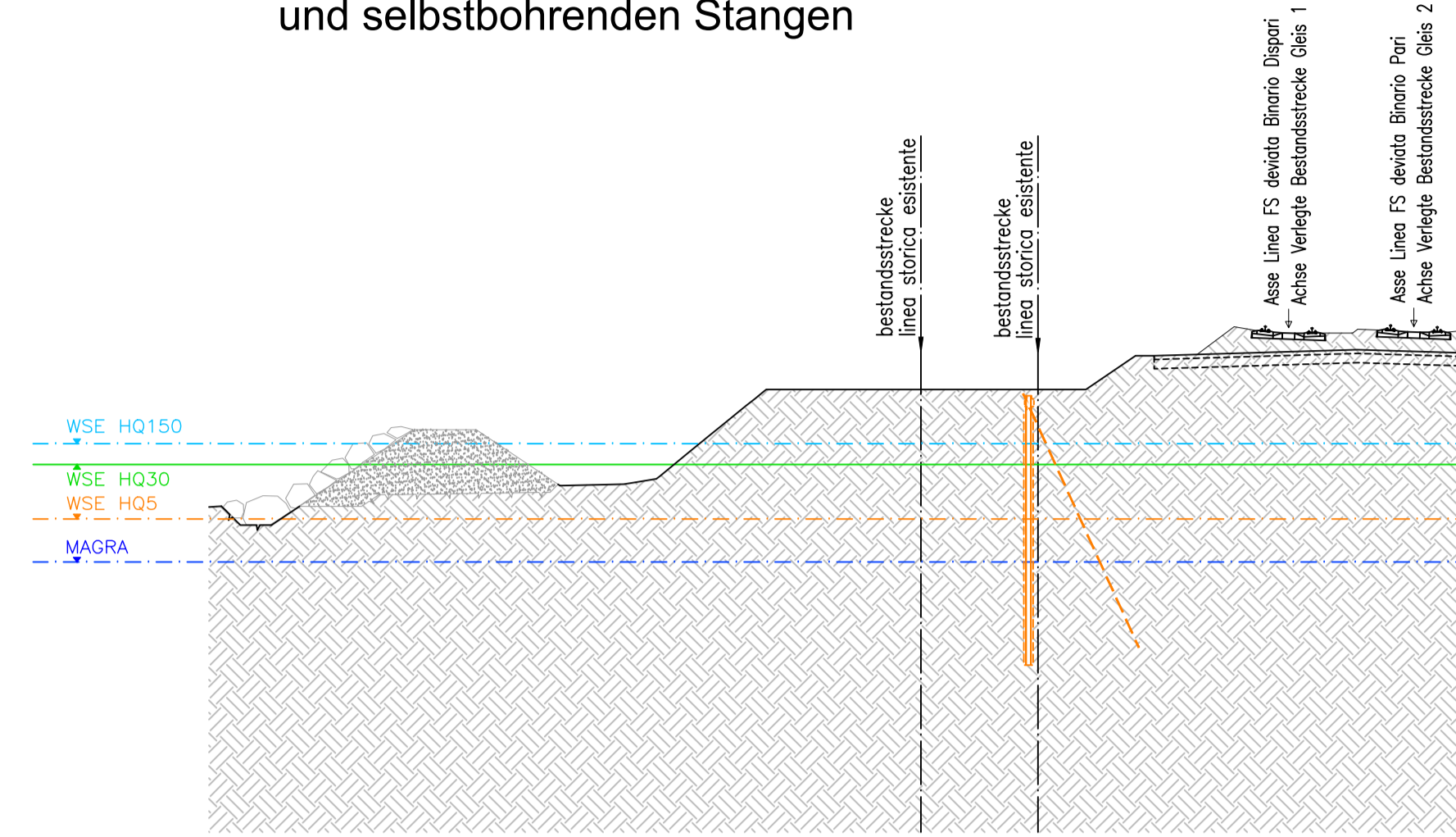


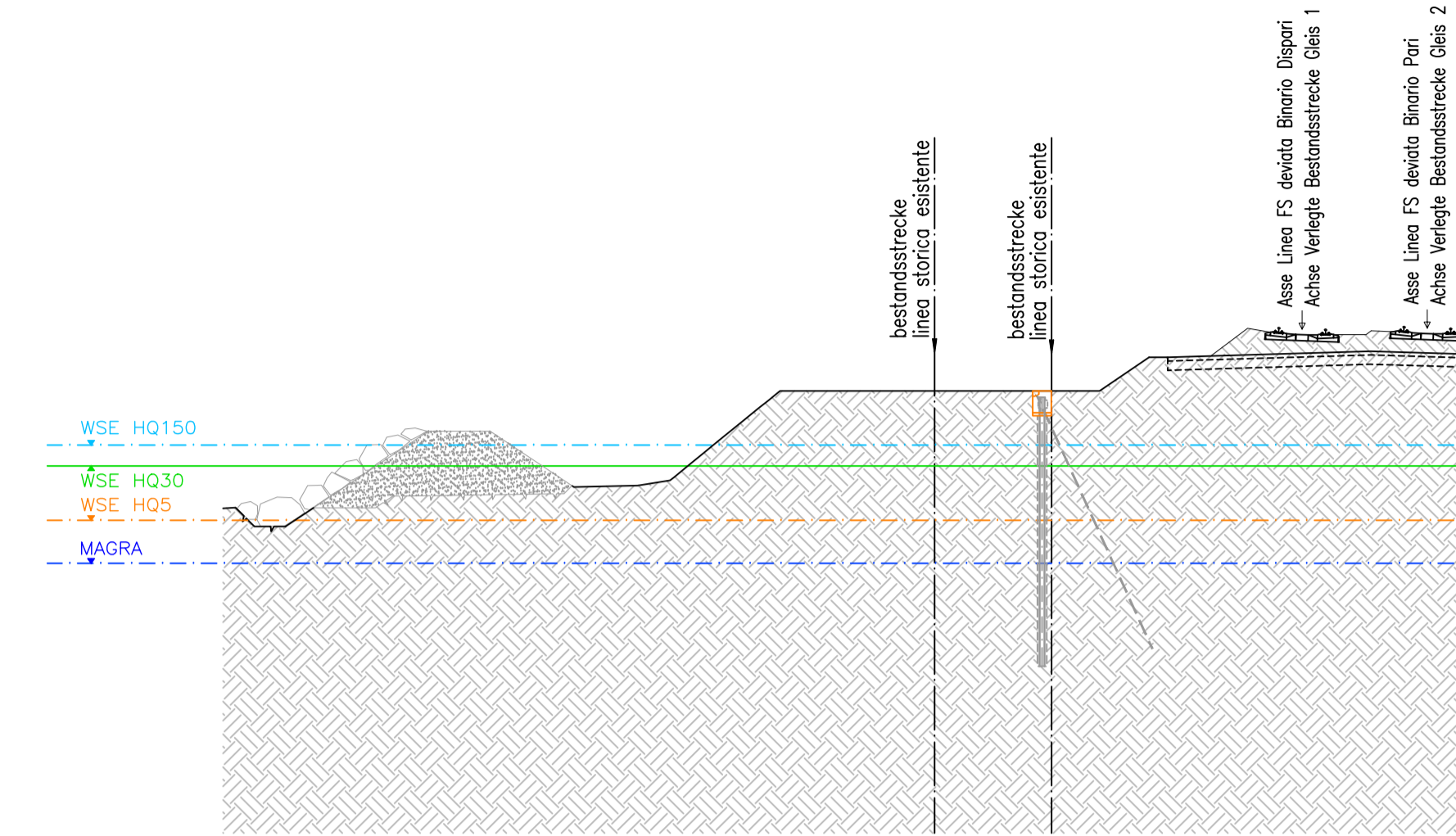
1a FASE - Realizzazione argine provvisorio e predisposizione piano di lavoro.
1. PHASE - Verwirklichung provisorischer Deich und Vorbereitung Arbeitsfläche.



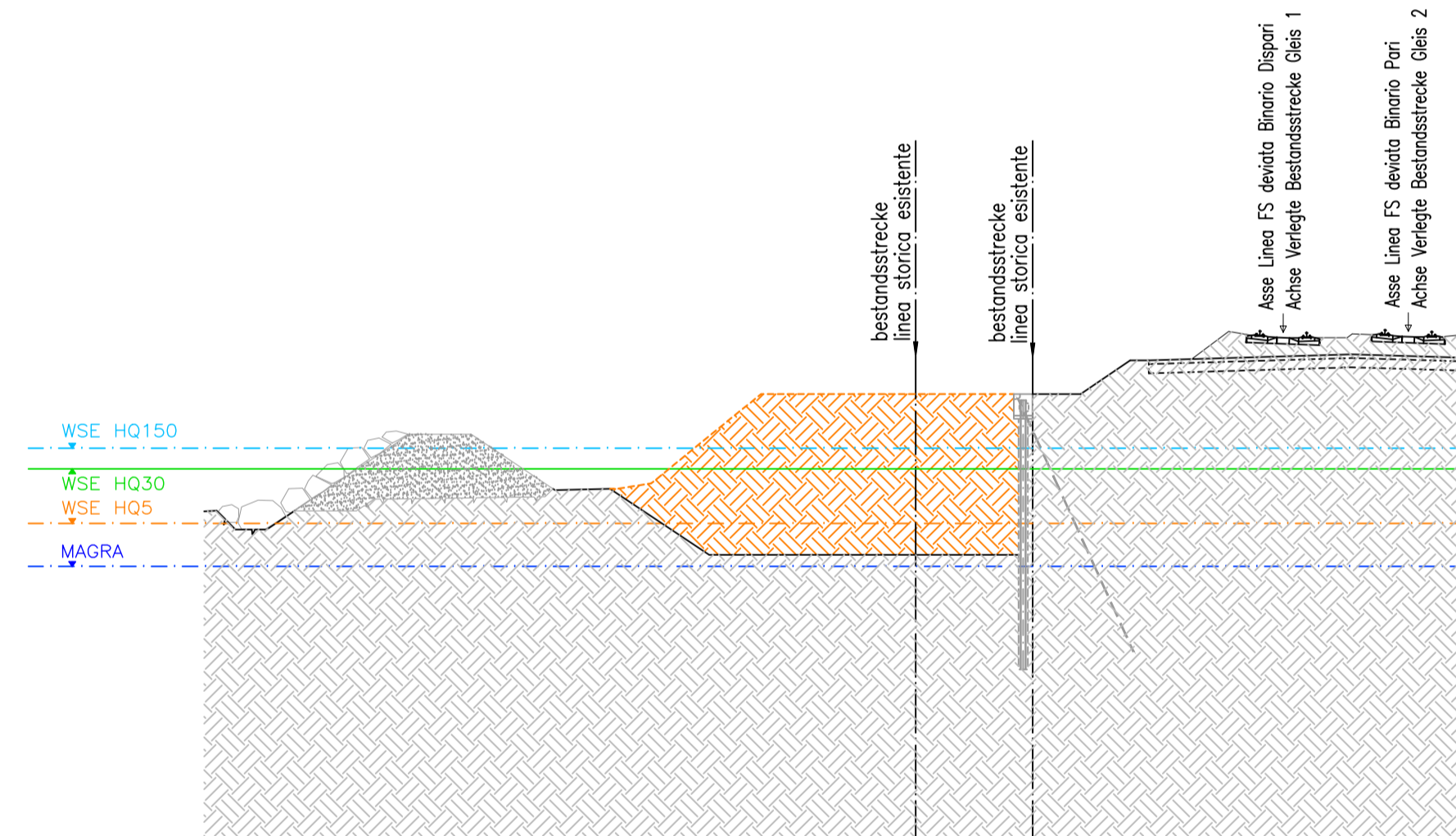
2a FASE - Realizzazione dei micropali tipo "Symmetrix" e delle barre auto perforanti
2. PHASE - Installieren von Mikropfählen vom Typ "Symmetrix" und selbstbohrenden Stangen



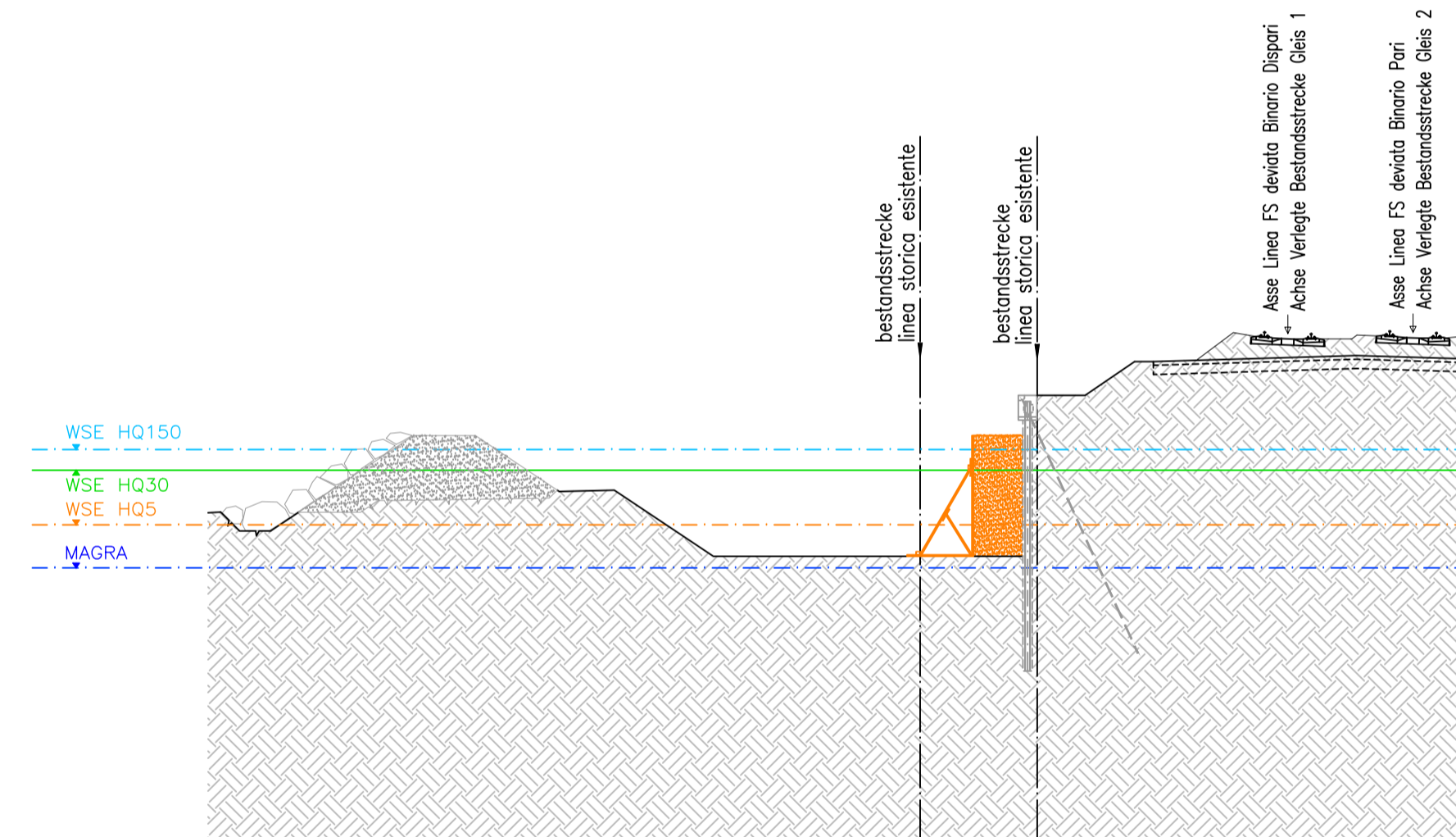
3a FASE - Realizzazione Trave di coronamento.
3. PHASE - Verwirklichung Ringbalken



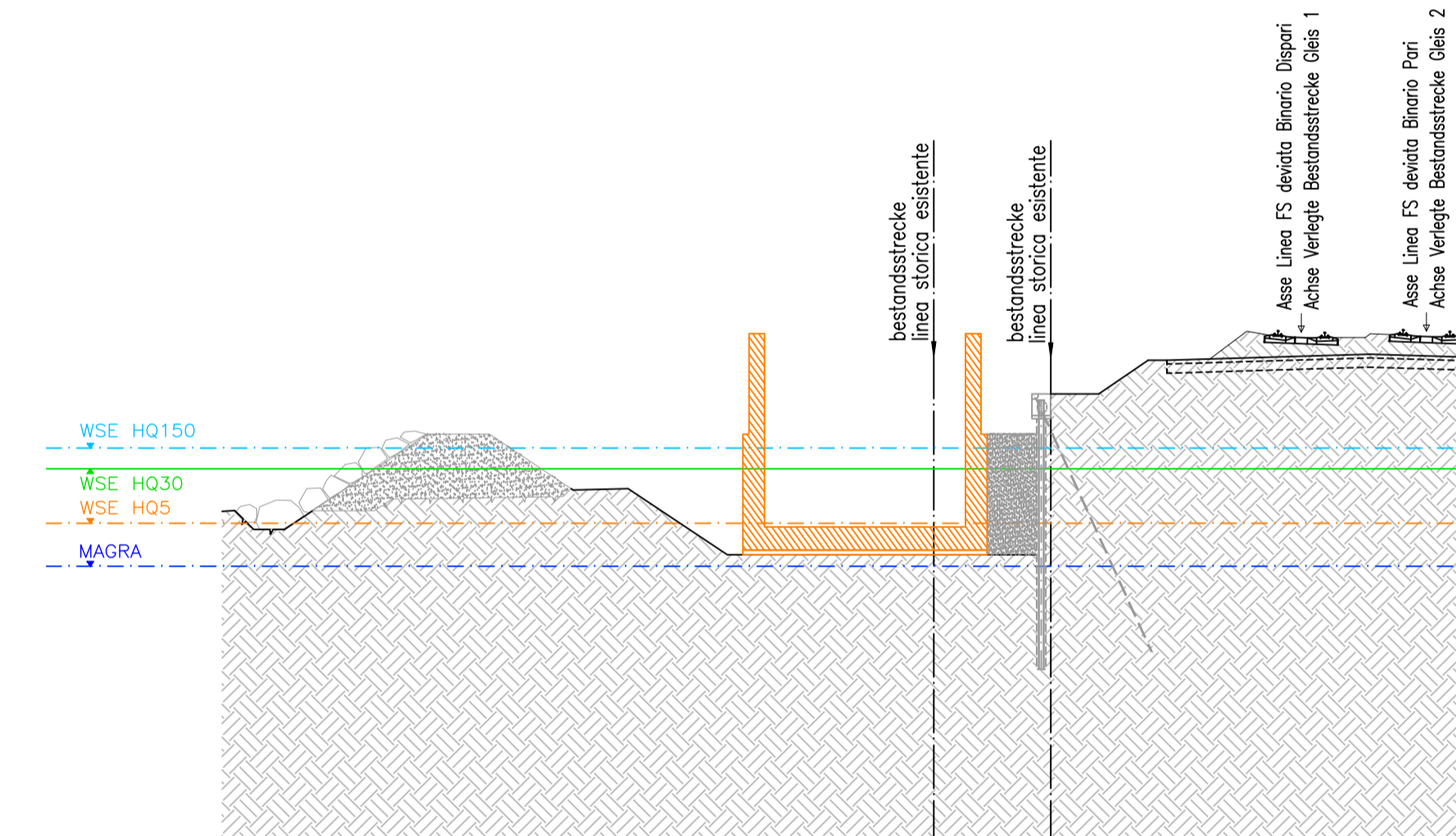
4a FASE - Scavo fino al piano di lavoro per la realizzazione del Vascone
4. PHASE - Aushub bis zur Arbeitsfläche für Verwirklichung des Wannenwerks



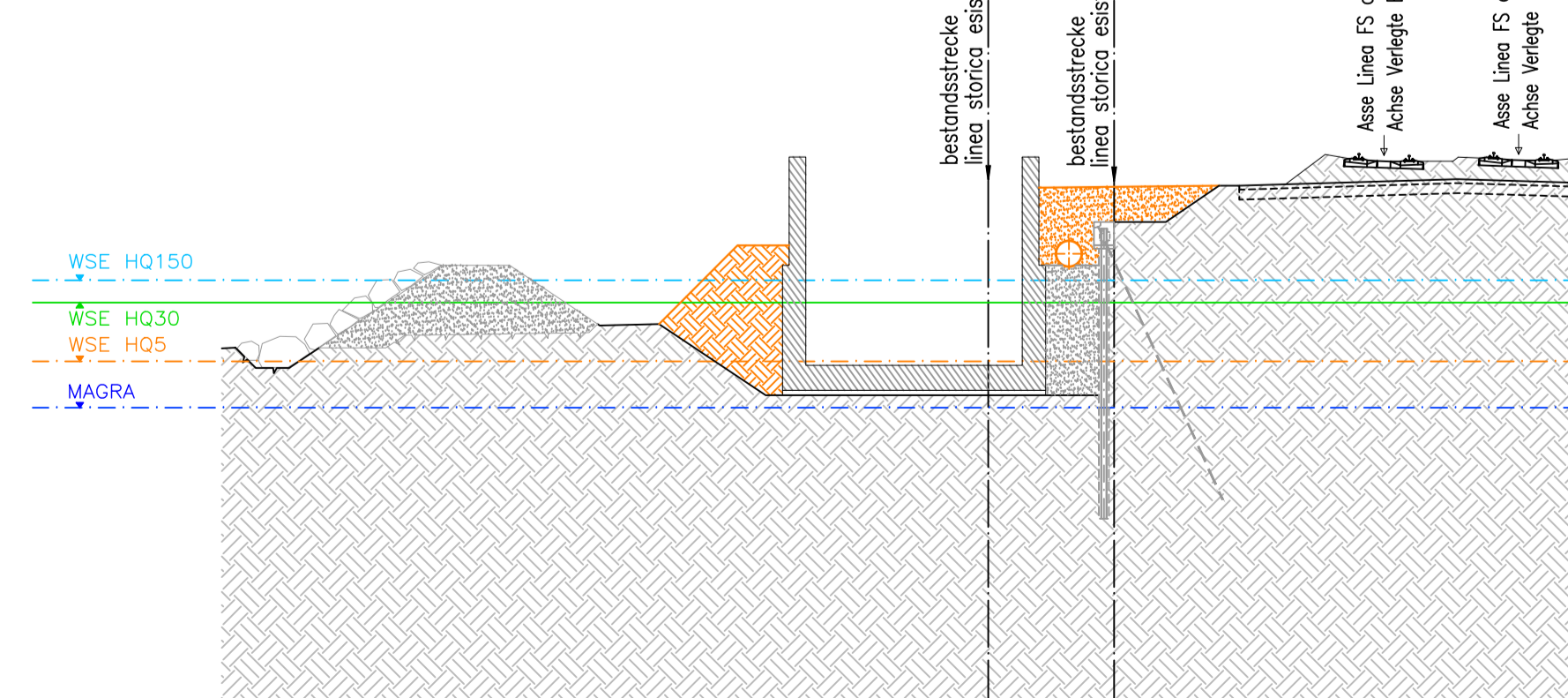
5a FASE - Riempimento tra piedritto vascone e paratia.
5. PHASE - Auffüllung zwischen Seitenwand Wannenwerk und Schottwand



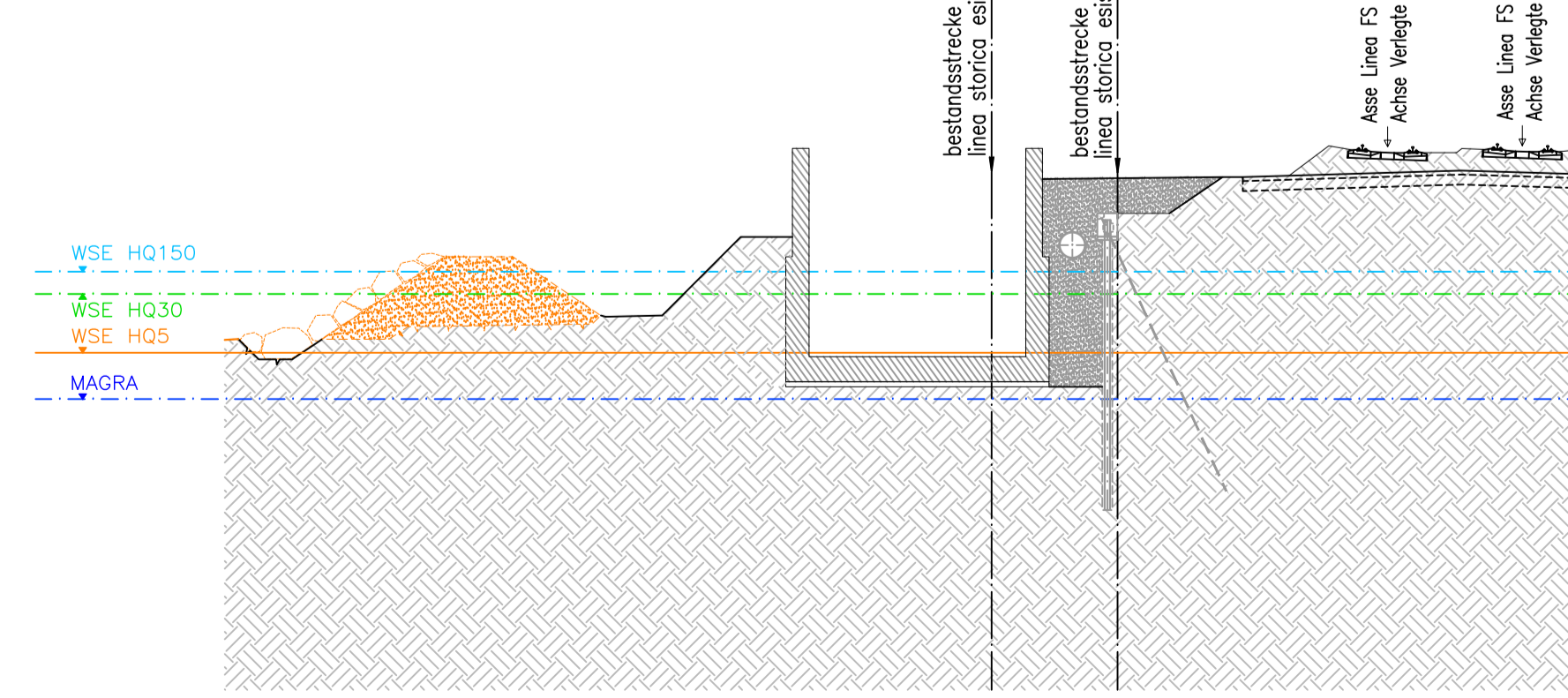
6a FASE - Realizzazione Vascone.
6. PHASE - Verwirklichung Wannenwerk



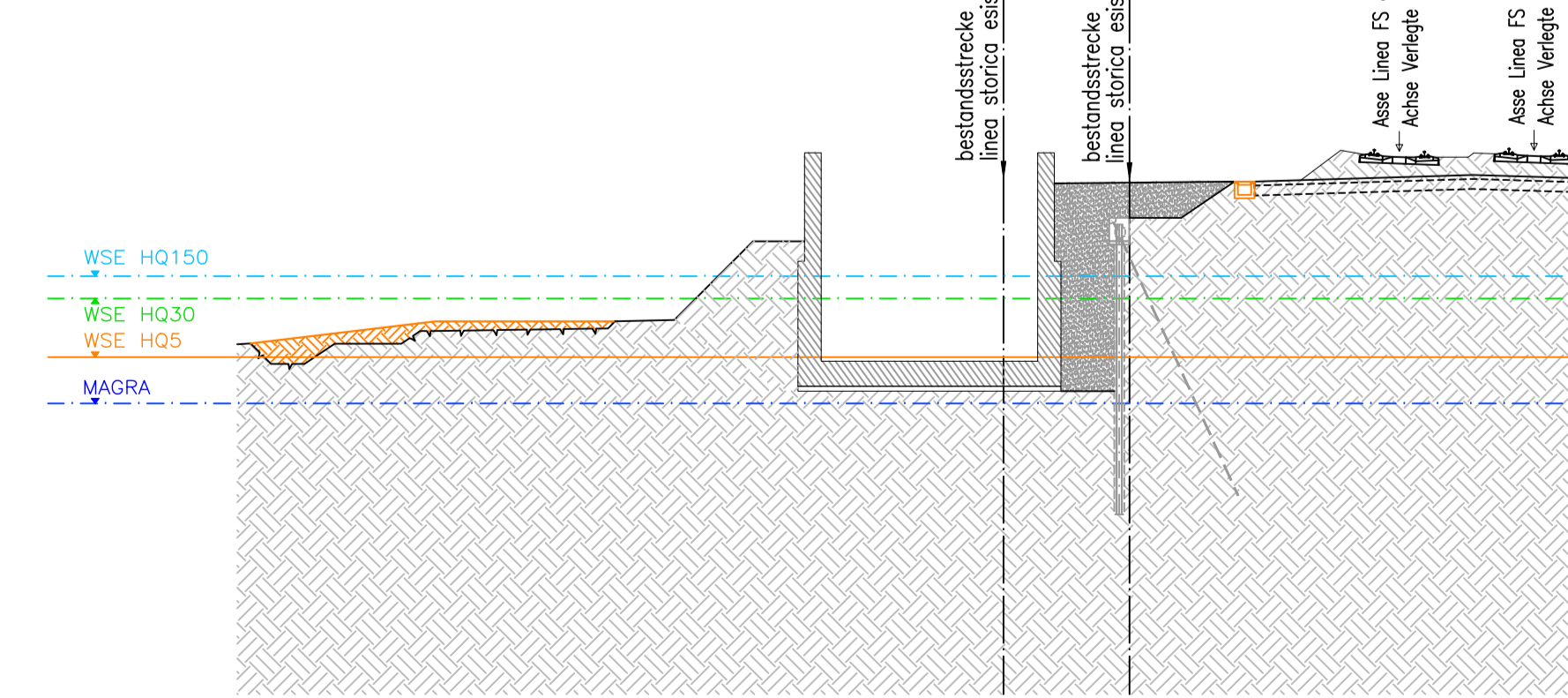
7a FASE - Sistemazione finale rinfianchi.
7. PHASE - Endgestaltung Schüttungen.



8a FASE - Rimozione argine provvisorio
8. PHASE - Entfernung provisorischer Deich



9a FASE - Sistemazioni finali
9. PHASE - Endgestaltungen



N.B.: IN TUTTE LE FASI LA LINEA STORICA ESISTENTE È GIÀ STATA DISMESSA
N.B.: IN ALLEN PHASEN WURDE DIE BESTANDSSTRECKE BEREITS TILLGEGLEGT

Legenda/Legende

	Opere da realizzare Zu verwirklichende massnahmen
	Opere realizzate Verwirklichte massnahmen
	WSE HQ150 Livello della piena con tempo di ritorno 150 anni Hochwasserstand mit Wiederkehrzeit 150 Jahre
	WSE HQ30 Livello della piena con tempo di ritorno 30 anni Hochwasserstand mit Wiederkehrzeit 30 Jahre
	WSE HQ5 Livello della piena con tempo di ritorno 5 anni Hochwasserstand mit wiederkehrzeit 5 Jahre
	MAGRA Livello della piena Q = 10 mc/s NIEDRIGWASSERZEIT Hochwasserstand Q=10m³/s
	Livello idrico di riferimento nella fase Wasserstand irrelevant in der Phase
	Livello idrico non rilevante nella fase Wasserstand irrelevant in der Phase

N.B.: LA PARATIA DI MICROPALI TIPO "SYMMETRIX" POSTA A MONTE DEL VASCONE È UN'OPERA A CARATTERE PROVVISORIO, CHE ESPLICA LA FUNZIONE DI PRESIDIO UNICAMENTE DURANTE LA COSTRUZIONE DEL VASCONE. ESSA È DA CONSIDERARSI NON ATTIVA NELLA CONFIGURAZIONE DEFINITIVA DELL'INTERVENTO.
N.B.: DIE VOR DEM WANNENWERK BEFINDLICHE SCHÖTTWAND AUS "SYMMETRIX" MIKROPFÄHLEN IST EIN PROVVISORISCHES BAUWERK, DAS DIE SCHUTZFUNKTION NUR WÄHREND DES WANNENWERKBAUS ÜBERNIMMT. IN DER DEFINITIVEN KONFIGURATION DES EINGRIFFS IST SIE ALS NICHT AKTIV ANZUSEHEN.

Bearbeitungsstand
Stato di elaborazione

Revision	Revisions	Änderungen Modifiche	Verantwortlicher Änderung Responsabile modifica	Datum Data
00	Erstversion / Prima Versione		M. Bianchi	26.04.2021
01				
02				
03				
04				
05				

Mit Beteiligung der Europäischen Union aus dem Haushalt der Transportschlüsselinien finanziertes Vorhaben
Opera finanziata con la partecipazione dell'Unione Europea attraverso il bilancio delle reti di trasporto trans-europee

Ausbau Eisenbahnachse München-Verona
BRENNER BASISTUNNEL
Designvariation

Potenziamento asse ferroviario Monaco - Verona
GALLERIA DI BASE DEL BRENNERO
Variazione Progettuale

Sub-Bau/los Hauptbauwerke Eisackunterquerung
Sublotto di costruzione Opere Principali Sottoattraversamento Isarco

Fachbereich 06 - Bauwerksplanung	Settore 06 - Progettazione delle opere
Thema 02 - Offene Bauweise	Tem 02 - Galleria artificiale
Dokumententart Querschnitt / Regelprofil	Typo documento Sezione trasversale / Sezione Tipo
Titel Verbindungstunnel Gleis1-Aushub- und Bauphasen der Wanne-Regelschnitt 3A-km 2+402,00-2+445,00	Titolo Galleria di inter. binario dispari - Fasi di scavo e costruzione vascone - Sezioni tipo 3A - km 2+402,00 - km 2+445,00

 	 Datum / Data 26.04.2021 Name / Nome P. Amantini
Geprüft / Verificato 26.04.2021 F. Forlani	Freigegeben / Autorizzato 26.04.2021 S. Centis
Gesehen BBT / Visto BBT_RUP A. Marotoli	
Massstab / Scala 1 : 200	
Projekt- Kilometer / Chilotro progetto von / da bis / a del / all 54+015 56+100	Bau- Kilometer / Chilotro opera von / da bis / a del / all 06 02
Status 02 H71 XX YYY	Status 06 02 270.02 B0115 08869 3A9 00