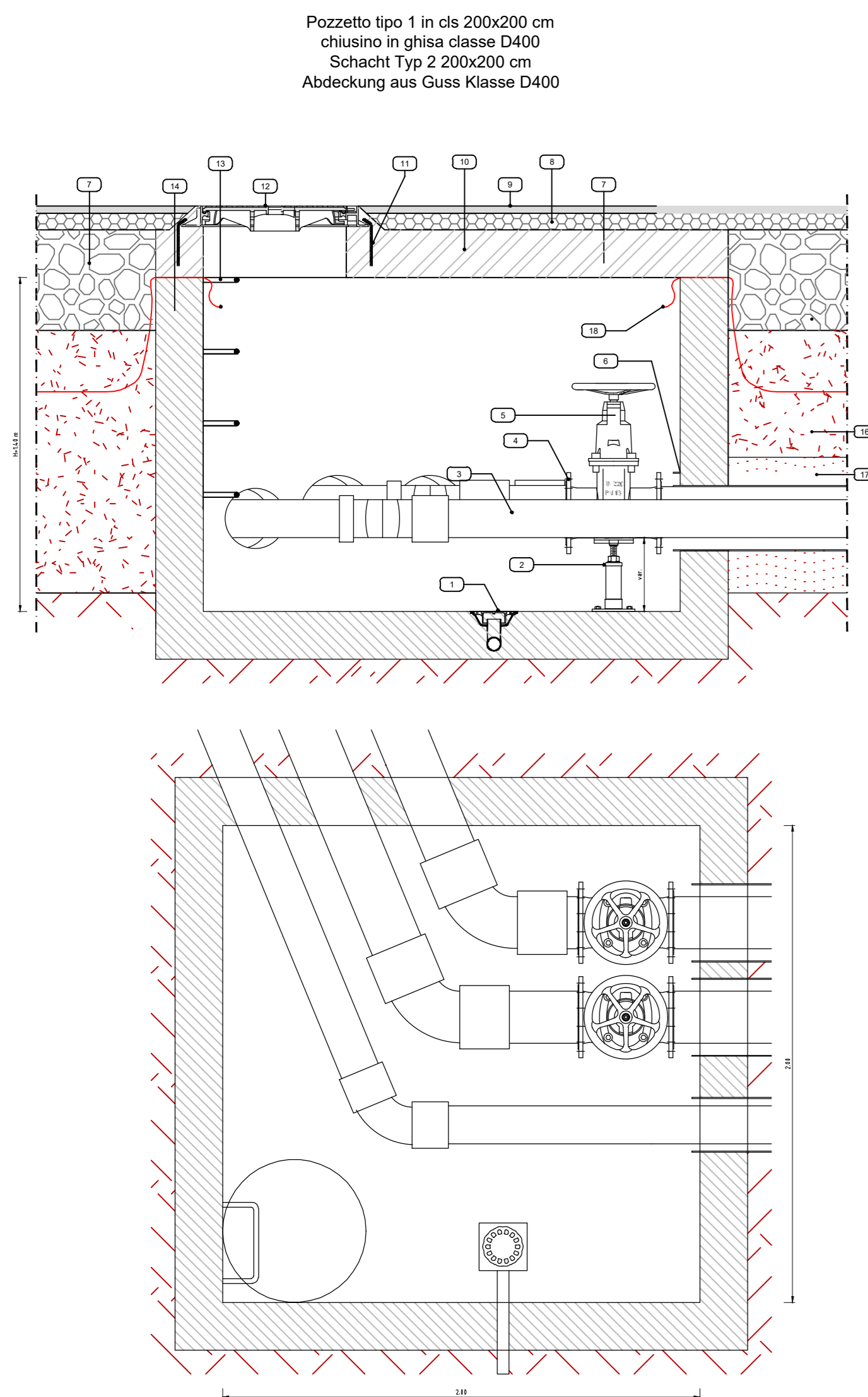


**POZZETTI ACQUEDOTTO
TRINKWASSERSCHACHT**
(1:20)



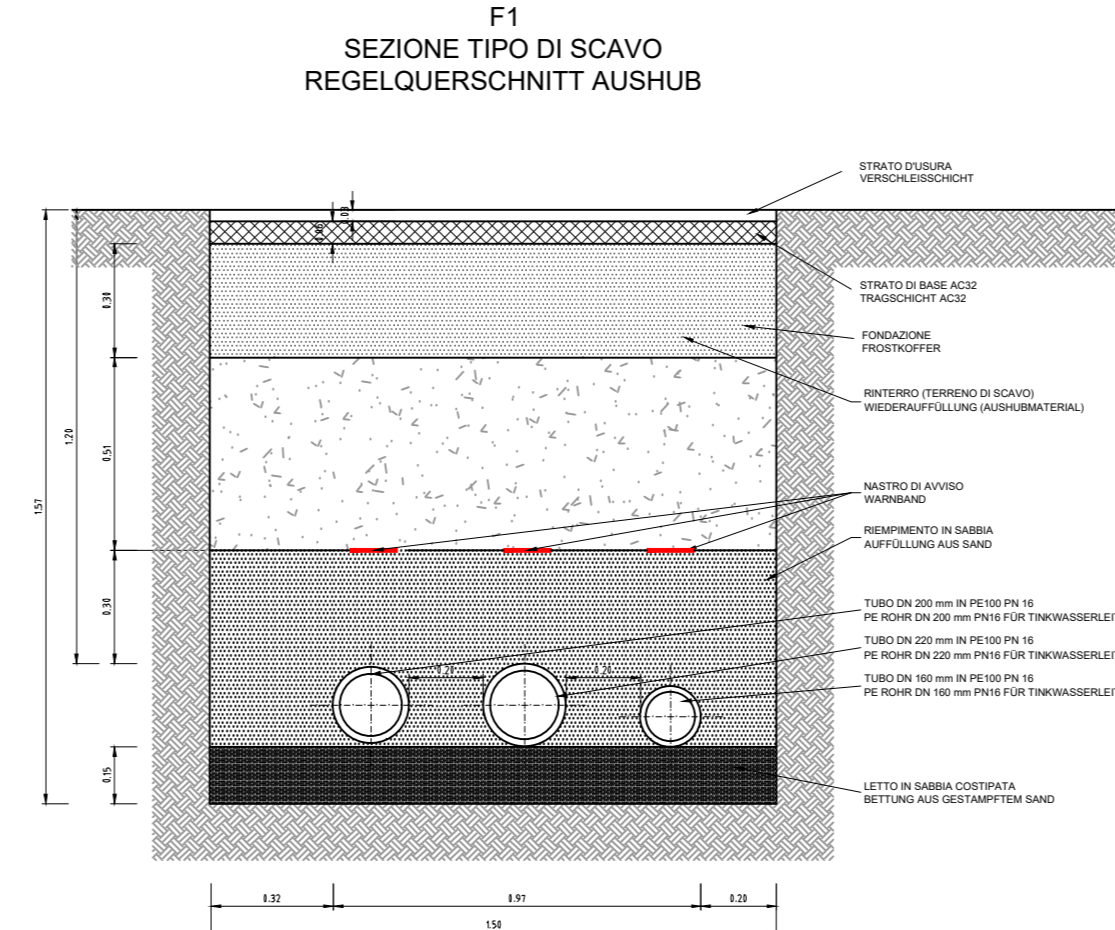
Pozzetto tipo 2 in cls 120x150 cm
chiusino in ghisa classe D400
Schacht Typ 2 200x200 cm
Abdeckung aus Guss Klasse D400

Pozzetto tipo 3 in cls 120x150 cm
chiusino in ghisa classe D400
Schacht Typ 3 120x150 cm
Abdeckung aus Guss Klasse D400

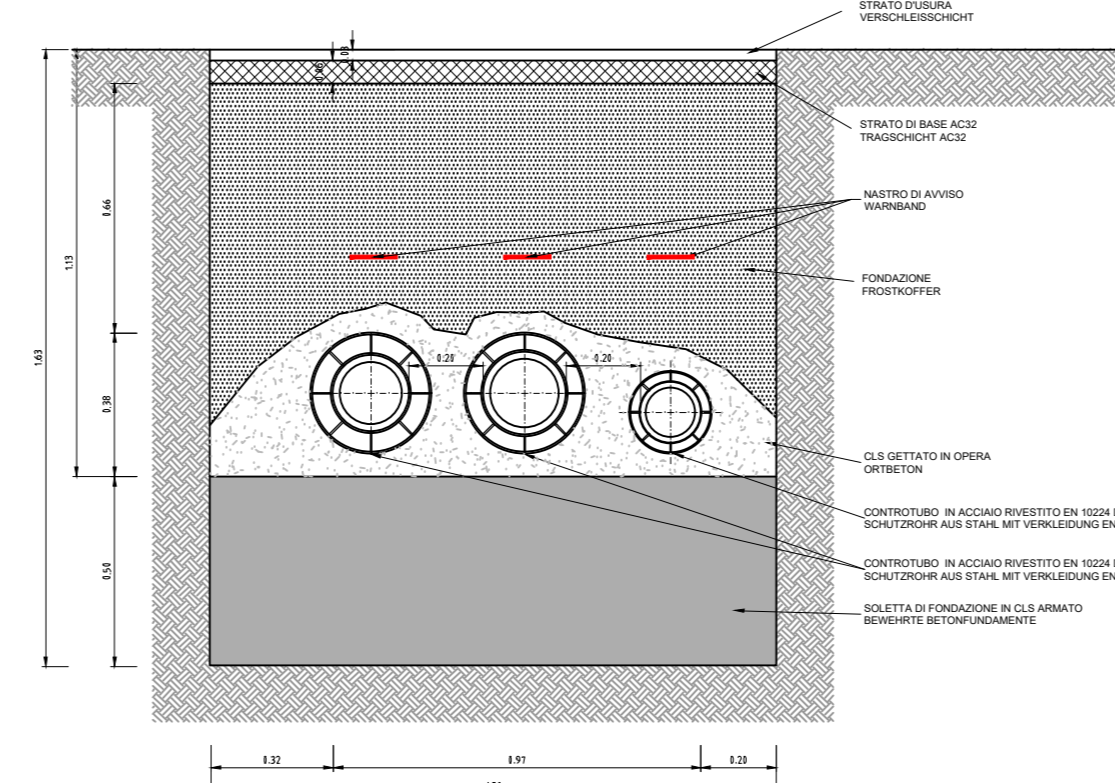
LEGENDA

- 1. Cassetta in ghisa - Sottopasso con D400
- 2. Cassetta in ghisa - Sottopasso con D400
- 3. Cassetta in ghisa - Sottopasso con D400
- 4. Cassetta in ghisa - Sottopasso con D400
- 5. Cassetta in ghisa - Sottopasso con D400
- 6. Cassetta in ghisa - Sottopasso con D400
- 7. Cassetta in ghisa - Sottopasso con D400
- 8. Cassetta in ghisa - Sottopasso con D400
- 9. Cassetta in ghisa - Sottopasso con D400
- 10. Cassetta in ghisa - Sottopasso con D400
- 11. Cassetta in ghisa - Sottopasso con D400
- 12. Cassetta in ghisa - Sottopasso con D400
- 13. Cassetta in ghisa - Sottopasso con D400
- 14. Cassetta in ghisa - Sottopasso con D400
- 15. Cassetta in ghisa - Sottopasso con D400
- 16. Cassetta in ghisa - Sottopasso con D400
- 17. Cassetta in ghisa - Sottopasso con D400
- 18. Cassetta in ghisa - Sottopasso con D400
- 19. Cassetta in ghisa - Sottopasso con D400
- 20. Cassetta in ghisa - Sottopasso con D400

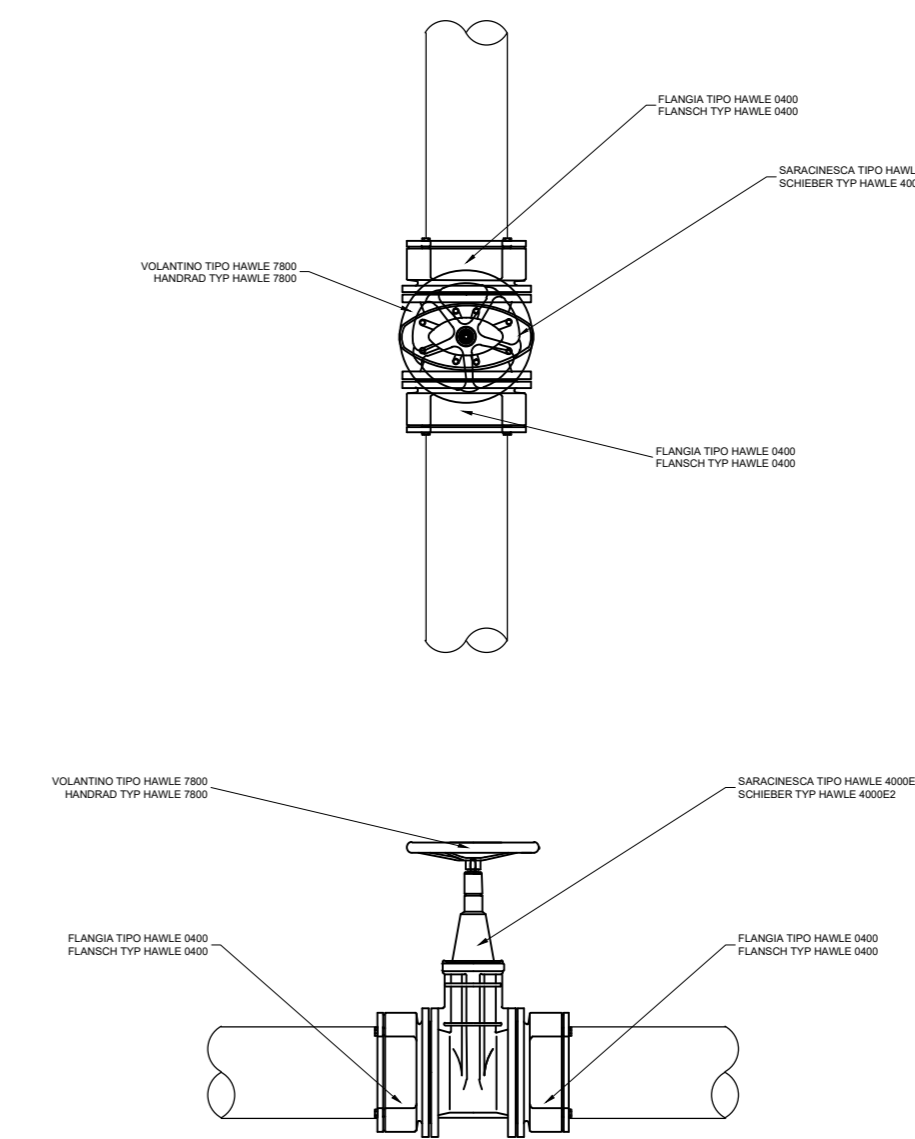
**SEZIONI TIPO ACQUEDOTTO
REGELQUERSCHNITT TRINKWASSERLEITUNG**
(1:20)



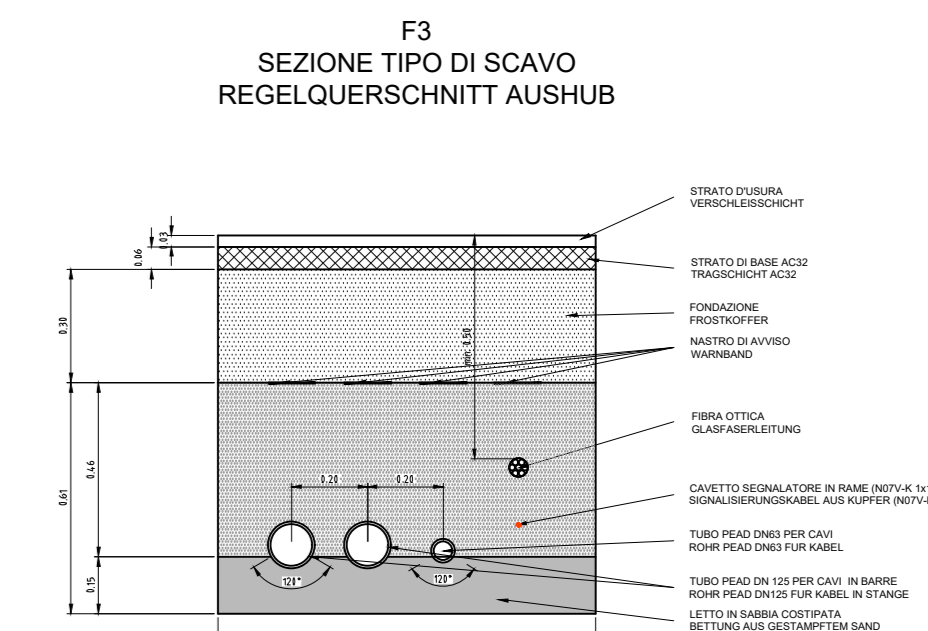
F2
SEZIONE TIPO DI SCAVO IN SOTTOPASSO
REGELQUERSCHNITT AUSHUB IM UNTERFÜHRUNG



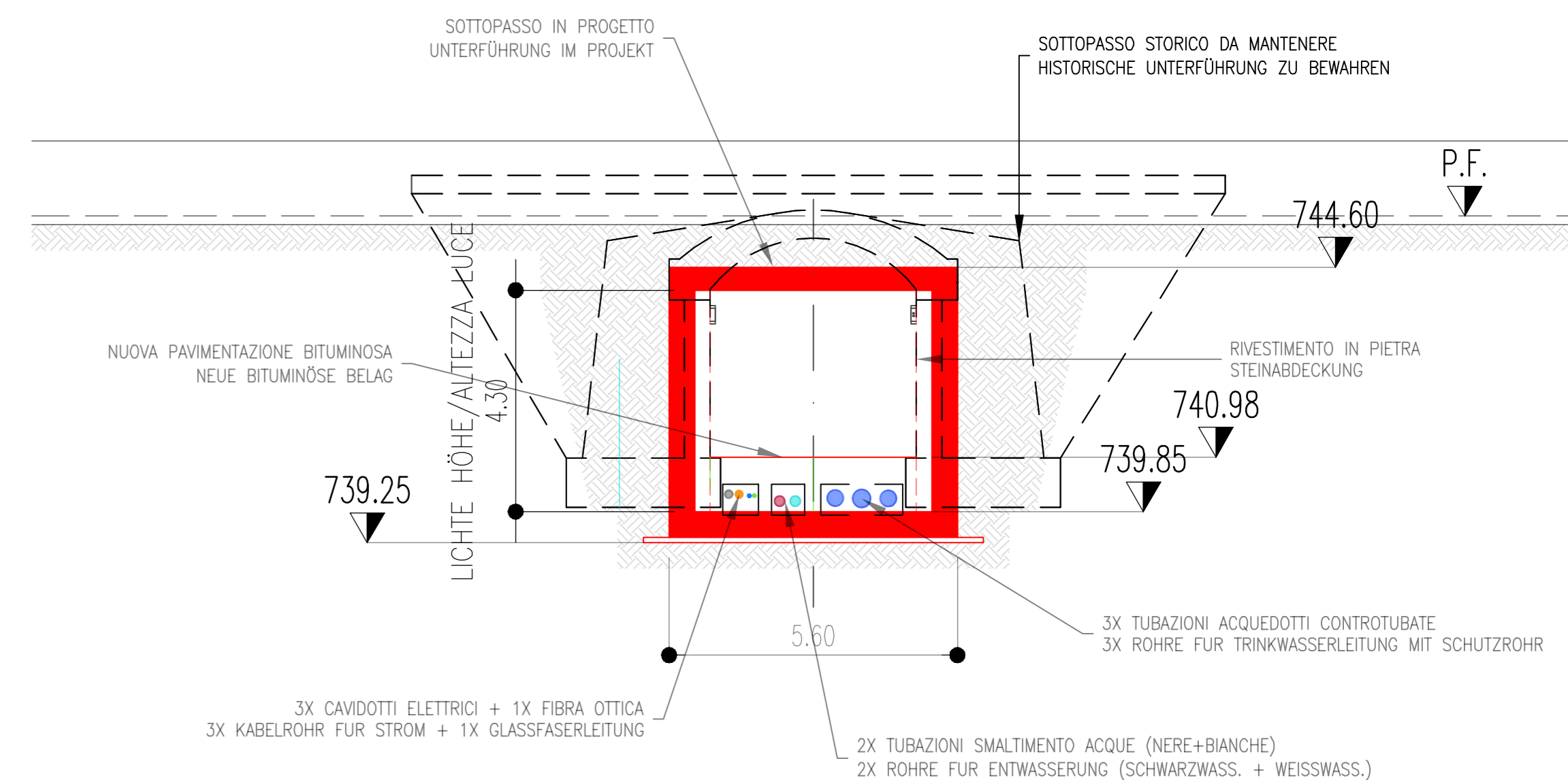
**DETTAGLI ACQUEDOTTO
DETAILS TRINKWASSERLEITUNG**
(1:20)



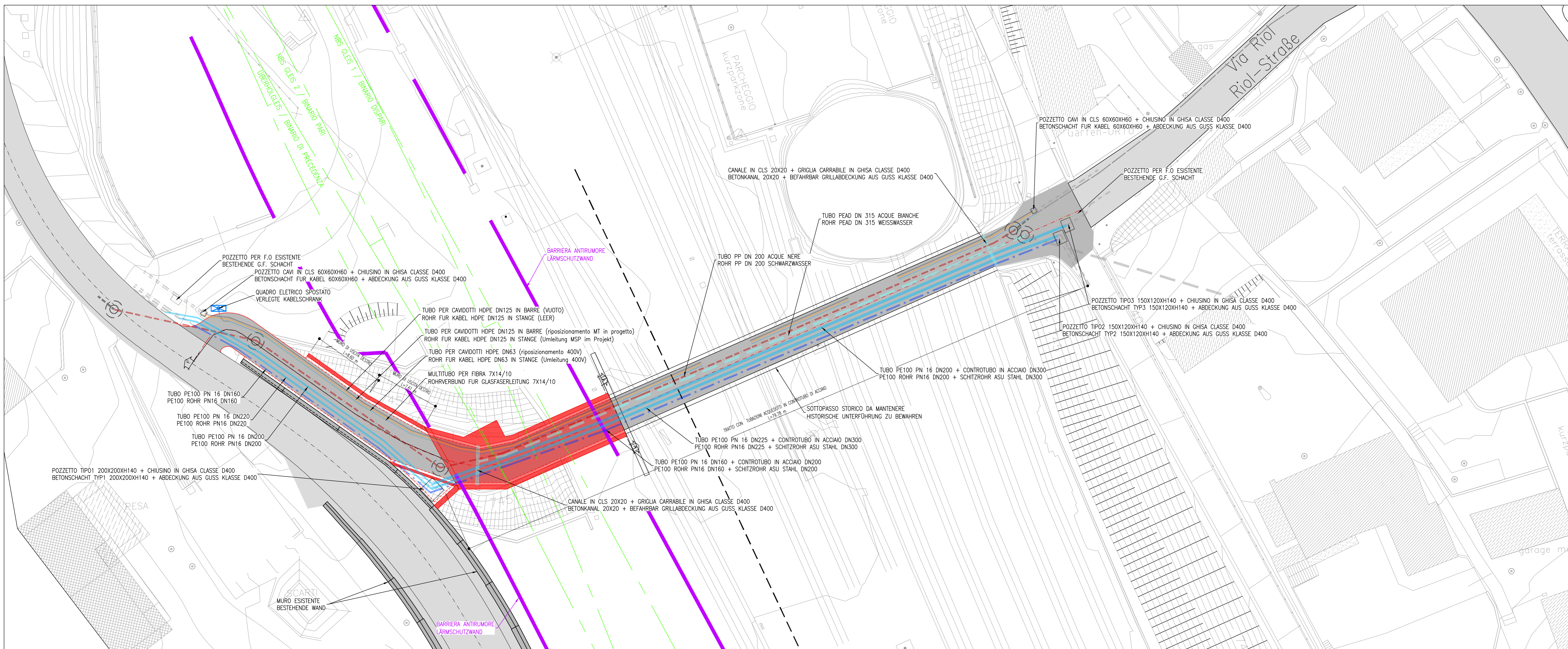
**SEZIONI TIPO CAVIDOTTI
REGELQUERSCHNITT KABELROHR**
(1:20)



**SEZIONE A-A
SCHNITT A-A**
(1:100)



**PLANIMETRIA
LAGEPLAN**
(1:200)



PER LE CARATTERISTICHE DEI MATERIALI VEDERE TAVOLA 02-H81-AF-002-9X0-D1538-02066-01
FÜR DIE EIGENSCHAFTEN DER WERKSTOFFE SIEHE TABELLE 02-H81-AF-002-9X0-D1538-02066-01

**Bearbeitungsstand
Stato di elaborazione**

Revisione	Modifiche	Responsabile	Data
00	Emersione / Prima Versione	M. Ballo	31.10.2022
01	Revisione BBT	M. Ballo	28.02.2023
02			
03			
04			
05			

Mit Beteiligung der Europäischen Union aus dem Haushalt der Transportsysteme Verkehrsnetze für Europa
 Con contributo della partecipazione dell'Unione Europea al Programma Operativo Nazionale "Infrastrutture e Mobilità"

Ausbau Eisenbahnstrecke München-Verona
BRENNER BASISTUNNEL
 Ausführungsplanung
Potenziamento asse ferroviaria Monaco - Verona
GALLERIA DI BASE DEL BRENNERO
 Progetto Esecutivo

Baulos H81 Bahnhof Franzensfeste
Lotto H81 Stazione Fortezza

Sub-Beauftragter: **Verlängerung Fahrrad und Fußgängerunterführung Riolstraße**
 Fachbereich: **Sektor**
 07-INTERFERENZEN, KREISREKTE UND BEWEISSICHERUNG 07-INTERFERENZE, BONIFICA BELLICA E ASSEVERAZIONI

Subjekt: **Prolungamento sottovia ciclopedonale via Riol**
 Titolo: **Planimetria risoluzione interferenze stato finale**

Stato	Elaborazione / Stato	Nome / Nome
Bearbeitet / Elaborato	28.02.2023	M. Ballo
Geprüft / Verificato	28.02.2023	A. Poli
Freigegeben / Autorizzato		

Projekt: **von / da**
 Blatt: **02**
 Datum: **28.02.2023**

Bearbeiter: **von / da**
 Blatt: **02**
 Datum: **28.02.2023**

Status: **Stato**
 Datum: **28.02.2023**