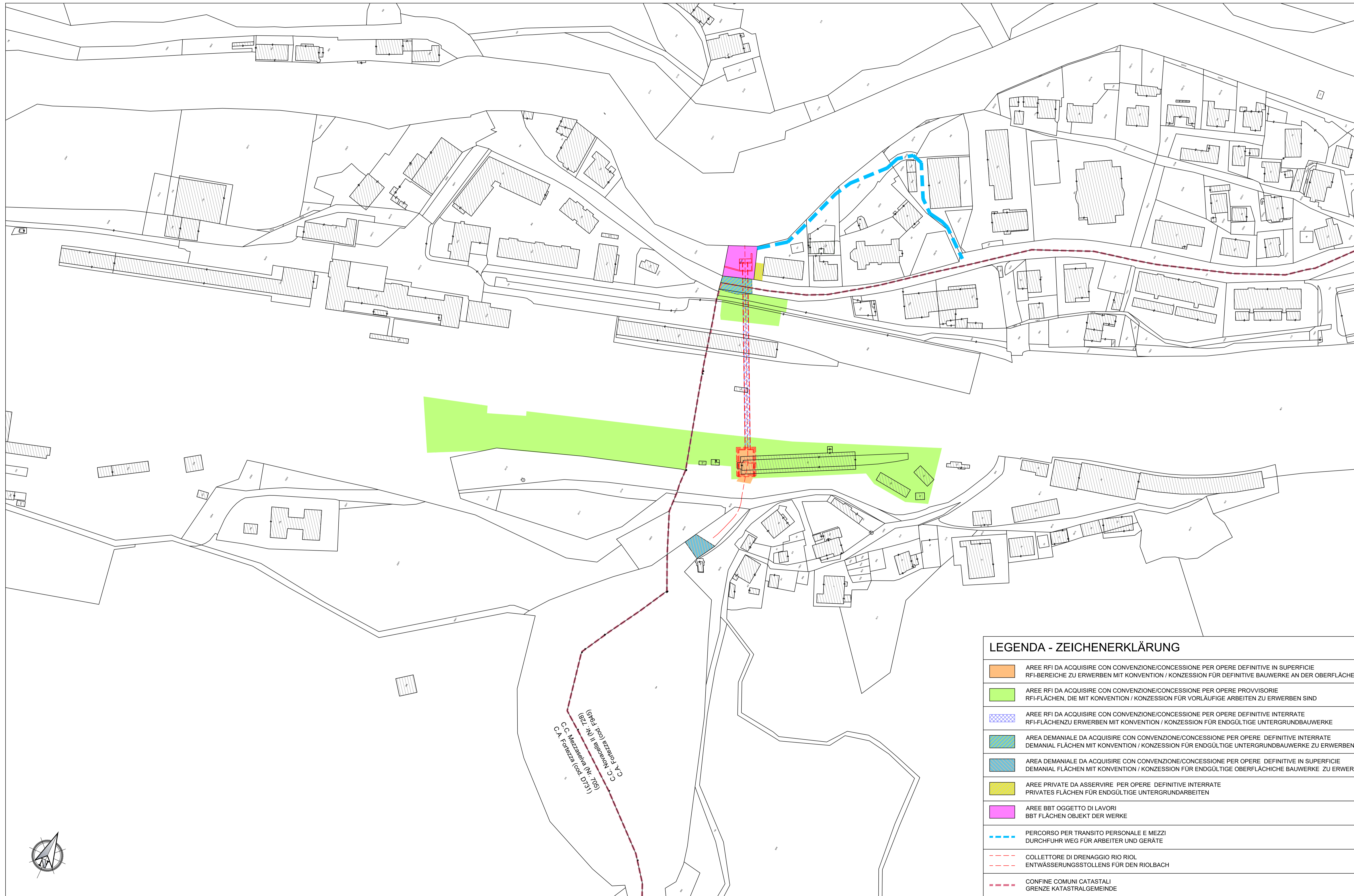


PLANIMETRIA  
LAGEPLAN  
(1:1000)

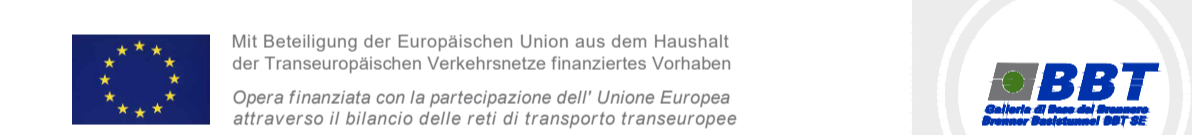


LEGENDA - ZEICHENERKLÄRUNG

- AREE RFI DA ACQUISIRE CON CONVENZIONE/CONCESSIONE PER OPERE DEFINITIVE IN SUPERFICIE  
RFI-BEREICHE ZU ERWERBEN MIT KONVENTION / KONZESSION FÜR DEFINITIVE BAUWERKE AN DER OBERFLÄCHE
- AREE RFI DA ACQUISIRE CON CONVENZIONE/CONCESSIONE PER OPERE PROVVISORIE  
RFI-FLÄCHEN, DIE MIT KONVENTION / KONZESSION FÜR VORLÄUFIGE ARBEITEN ZU ERWERBEN SIND
- AREE RFI DA ACQUISIRE CON CONVENZIONE/CONCESSIONE PER OPERE DEFINITIVE INTERRATE  
RFI-FLÄCHENZU ERWERBEN MIT KONVENTION / KONZESSION FÜR ENDGÜLTIGE UNTERGRUNDBAUWERKE
- AREA DEMANIALE DA ACQUISIRE CON CONVENZIONE/CONCESSIONE PER OPERE DEFINITIVE INTERRATE  
DEMANIAL FLÄCHEN MIT KONVENTION / KONZESSION FÜR ENDGÜLTIGE UNTERGRUNDBAUWERKE ZU ERWERBEN
- AREA DEMANIALE DA ACQUISIRE CON CONVENZIONE/CONCESSIONE PER OPERE DEFINITIVE IN SUPERFICIE  
DEMANIAL FLÄCHEN MIT KONVENTION / KONZESSION FÜR ENDGÜLTIGE OBERFLÄCHICHE BAUWERKE ZU ERWERBEN
- AREE PRIVATE DA ASSERVIRE PER OPERE DEFINITIVE INTERRATE  
PRIVATES FLÄCHEN FÜR ENDGÜLTIGE UNTERGRUNDBARBEITEN
- AREE BBT OGGETTO DI LAVORI  
BBT FLÄCHEN OBJEKT DER WERKE
- PERCORSO PER TRANSITO PERSONALE E MEZZI  
DURCHFUHR WEG FÜR ARBEITER UND GERÄTE
- COLLETTORE DI DRENAGGIO RIO RIOL  
ENTWÄSSERUNGSTOLLENS FÜR DEN RIOLBACH
- CONFINE COMUNI CATASTALI  
GRENZE KATASTRALGEMEINDE

(GPR 1001) stazione C.A. Fortezza  
 (62. AN) (Impresa) C.A. Fortezza  
 C.A. Fortezza (cod. 0731)

Stato di elaborazione			
Revisione	Modifiche	Responsabile	Data
00	Erstversion / Prima Versione		10.08.2022
01	Recupero istruttoria BBT		26.10.2022
02	Aggiornamento carta catastale		28.02.2023
03			
04			
05			



Ausbau Eisenbahnachse München-Verona  
**BRENNER BASISTUNNEL**  
 Ausführungsplanung  
 Potenziamento asse ferroviario Monaco - Verona  
**GALLERIA DI BASE DEL BRENNERO**  
 Progettazione esecutiva

**Baulos H81 Bahnhof Franzensfeste**  
**Lotto H81 Stazione Fortezza**

Sub-Baulos	Sublotto
Entwässerungstollens für den Riolbach	Collettore di drenaggio rio Riol
Fachbereich	Settore
11-ENTEIGNUNGEN	11-ESPROPRI
Titel	Titolo
Lageplan Enteignungen und vorübergehende Besetzungen	Planimetria acquisizione aree ed occupazioni temporanee

Datum / Data		Name / Nome		
Bearbeitet / Elaborato	28.02.2023	S. Russo		
Geprüft / Verificato	28.02.2023	A. Poli		
Freigegeben / Autorizzato				
Gesehen BBT / Visto BBT				
Massestab / Scala		1:1000		
GALLERIA DI BASE DEL BRENNERO - BRENNER BASISTUNNEL BBT SE Piazza Stazione 1 • I-39100 Bolzano Tel.: +39 0471 0622-10 • Fax: +39 0471 0622-11 Avenida St. S. • 46020 Inverigo Tel.: +43 512 4030 • Fax: +43 512 4030-110 Email: bbt@bbt-se.com • www.bbt-se.com				
Projekt / Stato	vor / da	Bau- / Kilometer / Chilo metro / opera	vor / da	Status / Documento / Stato
02	H81	AF	001	1A7
				D1538
				01122
				02