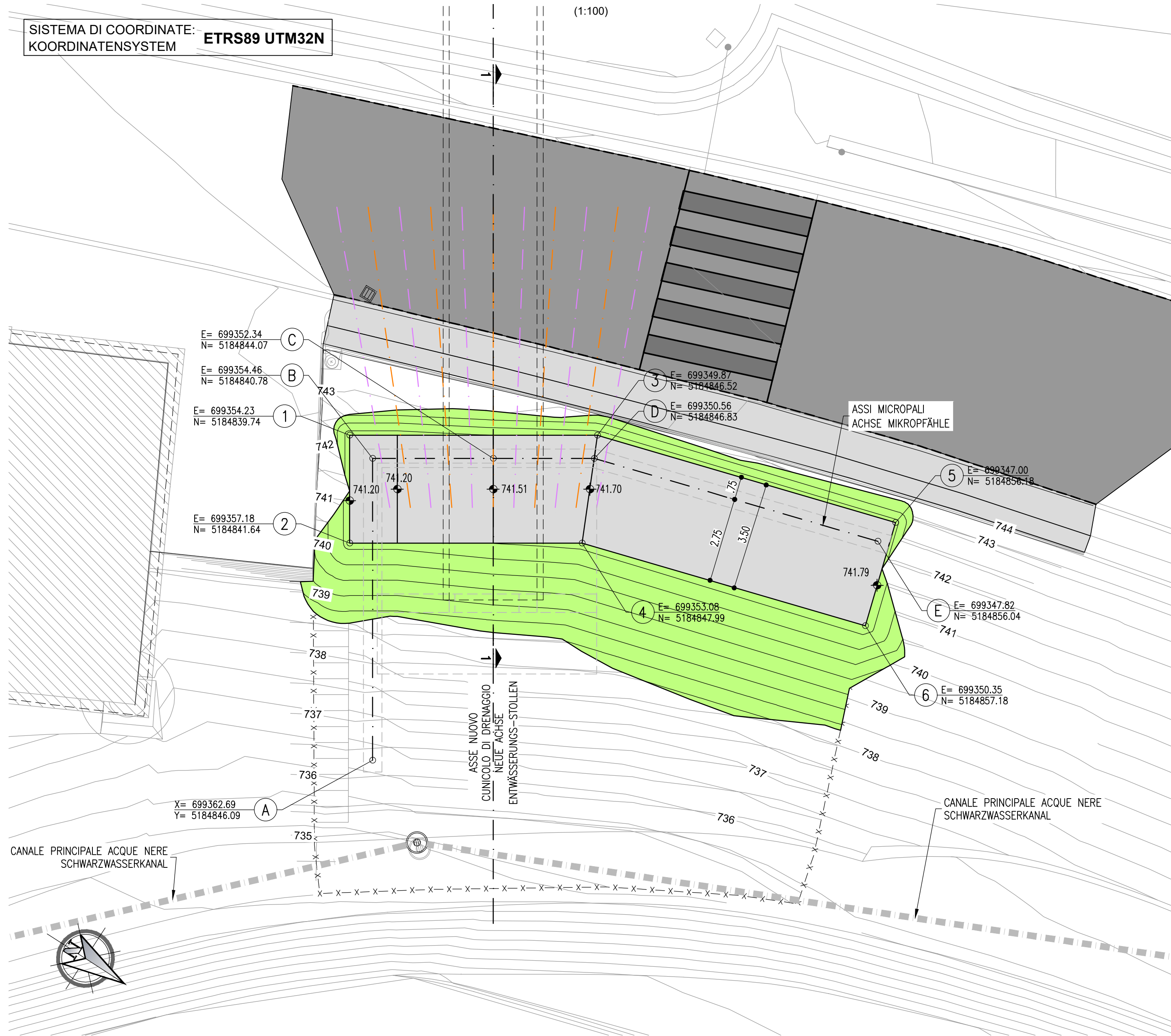
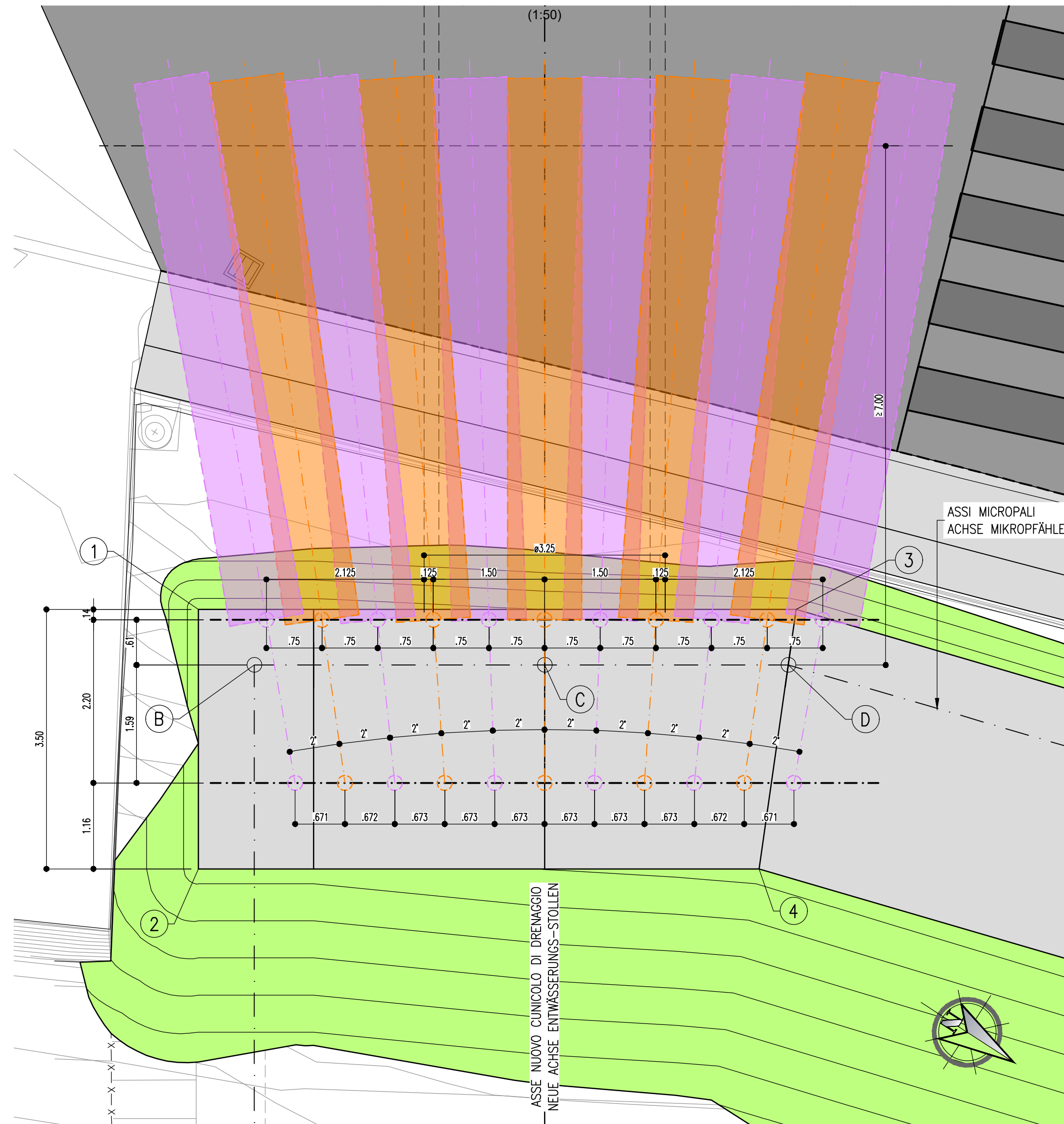


PLANIMETRIA  
LAGEPLAN  
(1:100)

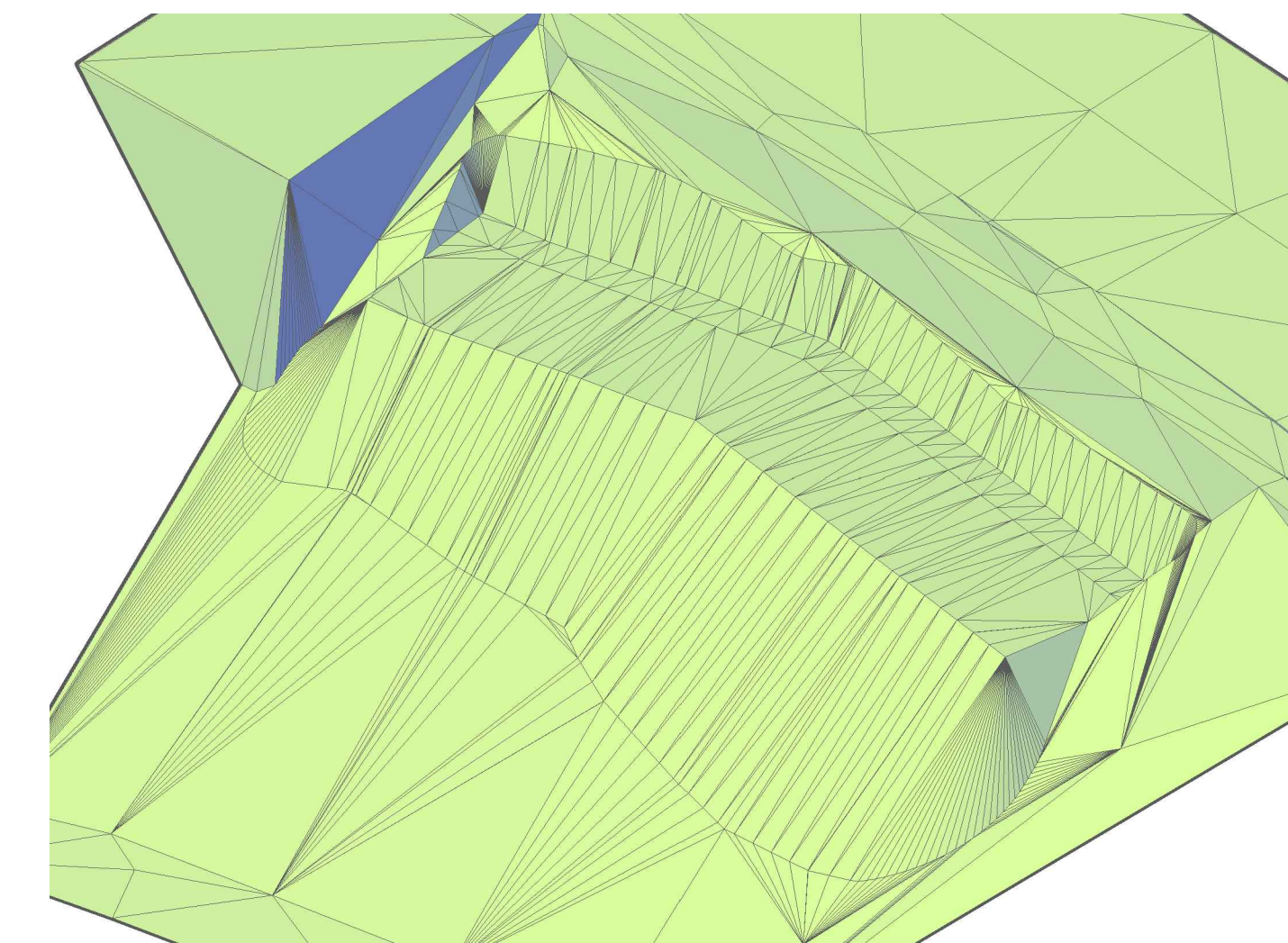
SISTEMA DI COORDINATE:  
KOORDINATENSYSTEM  
ETRS89 UTM32N



DETTAGLIO CONSOLIDAMENTI  
DETAIL KONSOLIDIERUNG  
(1:50)



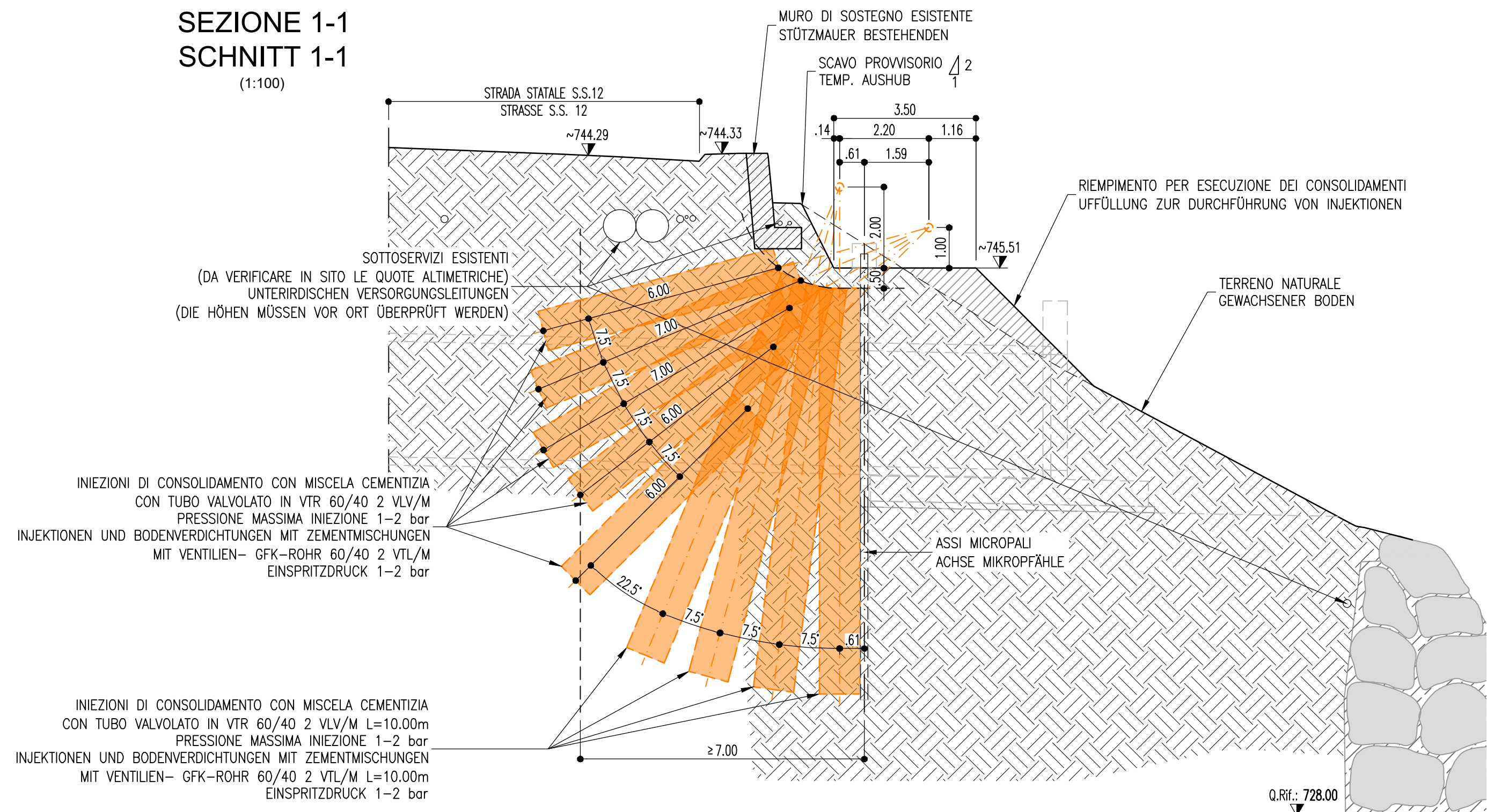
SCAVI - VISTA 3D  
AUSHÜBE - ANSICHT 3D



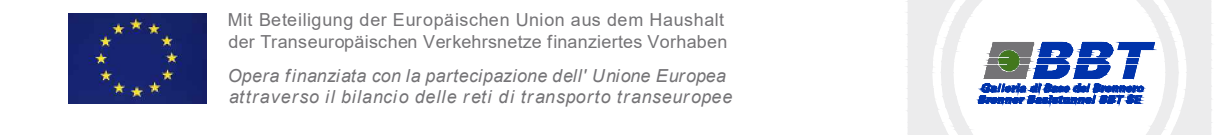
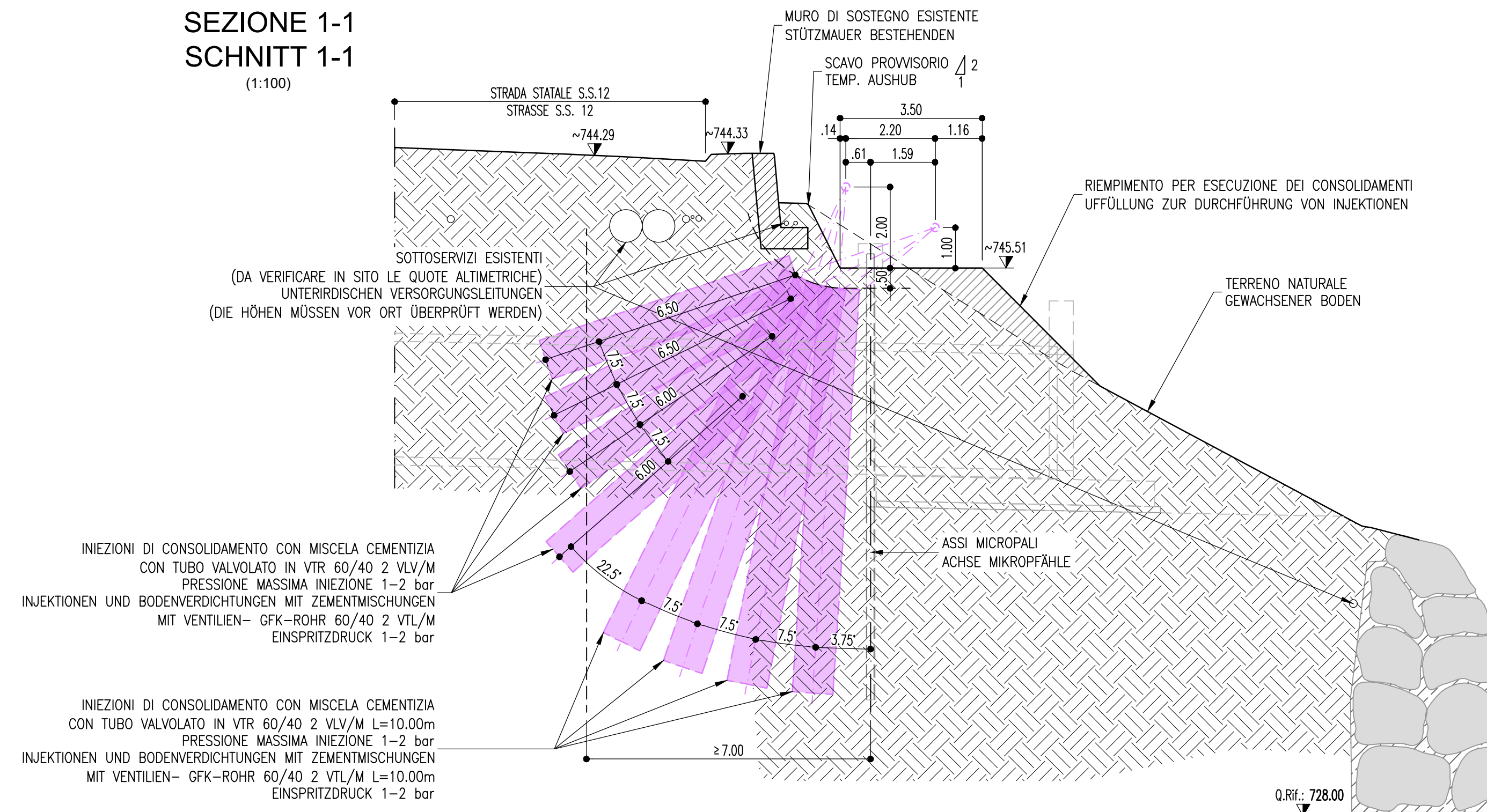
- NOTA: PER TABELLA MATERIALI VEDERE ELABORATO 02-H81-AF-001-RT2-D1538-01044  
- NOTE: FÜR TABELLENMATERIAL SEHEN ZEICHNUNG 02-H81-AF-001-RT2-D1538-01044

Bearbeitungsstand Stato di elaborazione				
Revision	Revisone	Änderungen Modifiche	Verantwortlicher Änderung Responsabile modifica	Datum Data
00	Estimazione / Prima Versione			26.10.2022
01	Revisione BBT			28.02.2023
02				
03				
04				
05				

SEZIONE 1-1  
SCHNITT 1-1  
(1:100)



SEZIONE 1-1  
SCHNITT 1-1  
(1:100)



Ausbau Eisenbahnachse München-Verona  
**BRENNER BASISTUNNEL**  
Ausführungsplanung  
  
Potenziamento asse ferroviario Monaco - Verona  
**GALLERIA DI BASE DEL BRENNERO**  
Progetto Esecutivo

**Baulos H81 Bahnhof Franzensfeste**  
**Lotto H81 Stazione Fortezza**  
Sub-Baulos Sublotto  
Entwässerungstollens für den Riobach Cunicolo di drenaggio rio Riob  
Fachbereich Settore  
05-PROJEKTIERUNG DER BAUWERKE 05-PROGETTAZIONE DELLE OPERE  
Titel Titolo  
Einlassbauwerk - Konsolidierung Opera di sbocco - Consolidamenti

Projekt	von / da	Blatt	von / da	Status			
Kilometer /	Chilometro	Blatt / a	Chilometro	Blatt / a			
Projekt	von / da	Blatt	von / da	Status			
Kilometer /	Chilometro	Blatt / a	Chilometro	Blatt / a			
02	H81	AF	001	2B1	D1538	01054	01