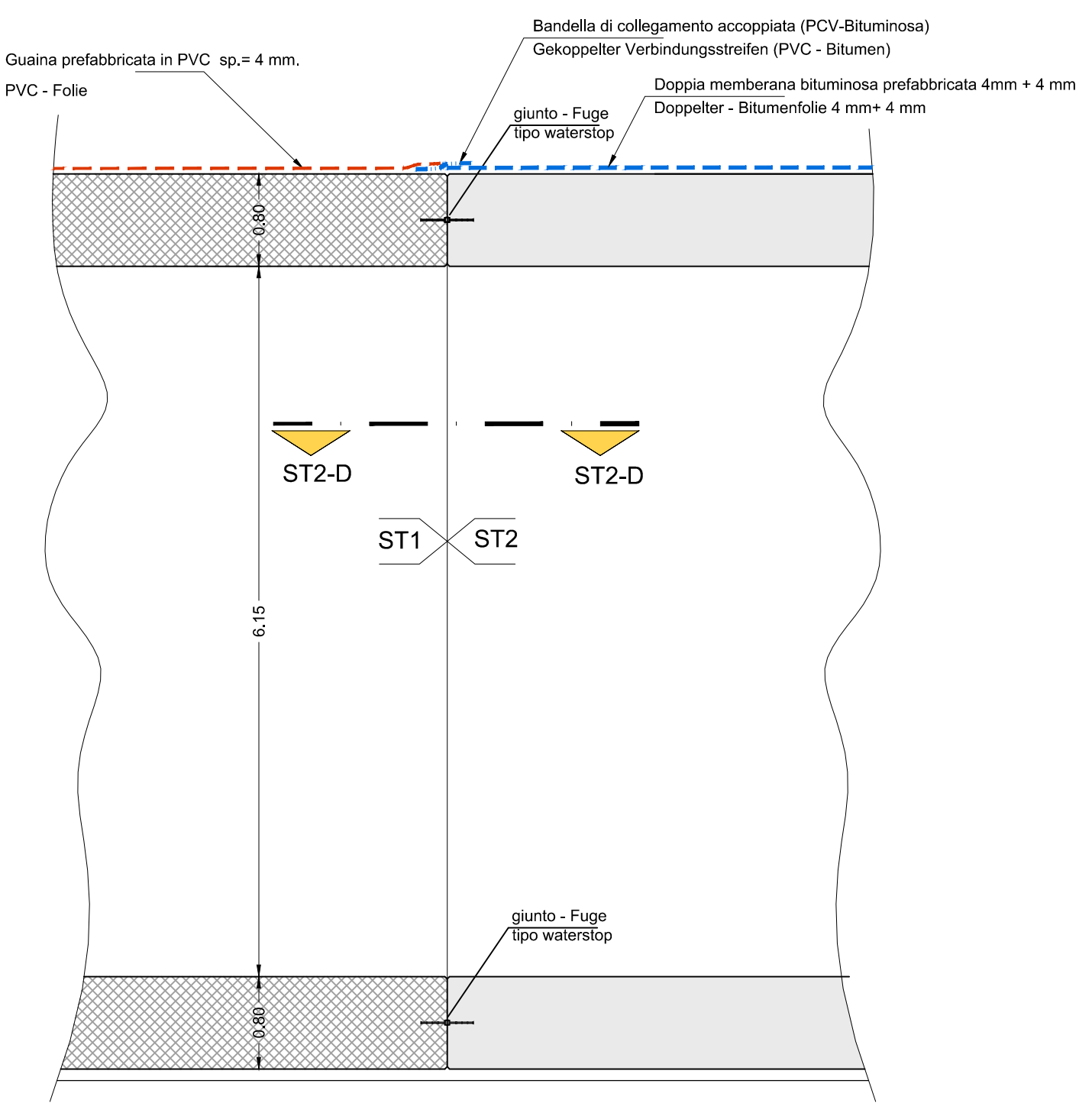
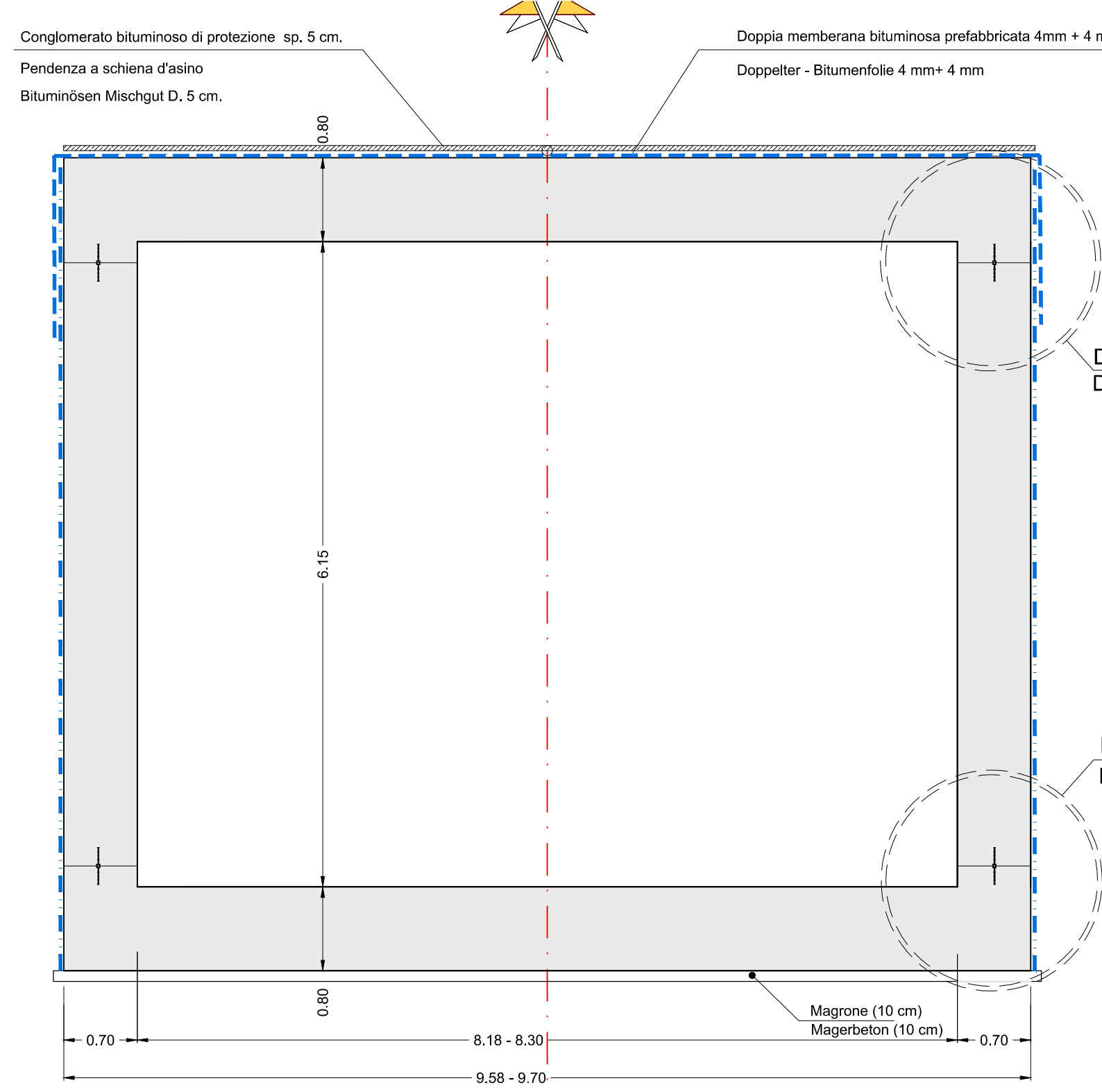


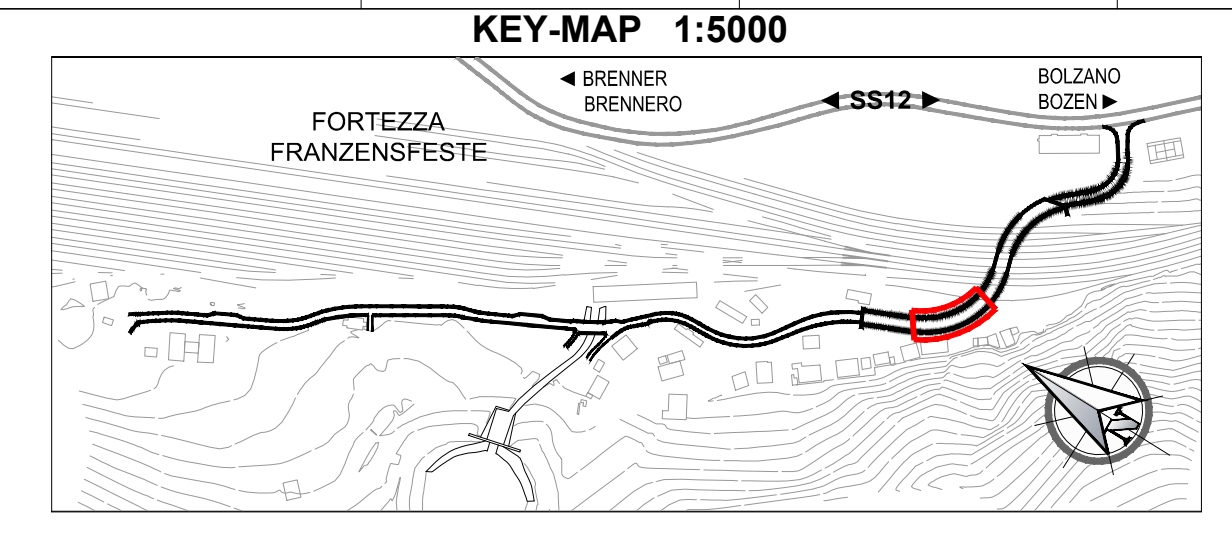
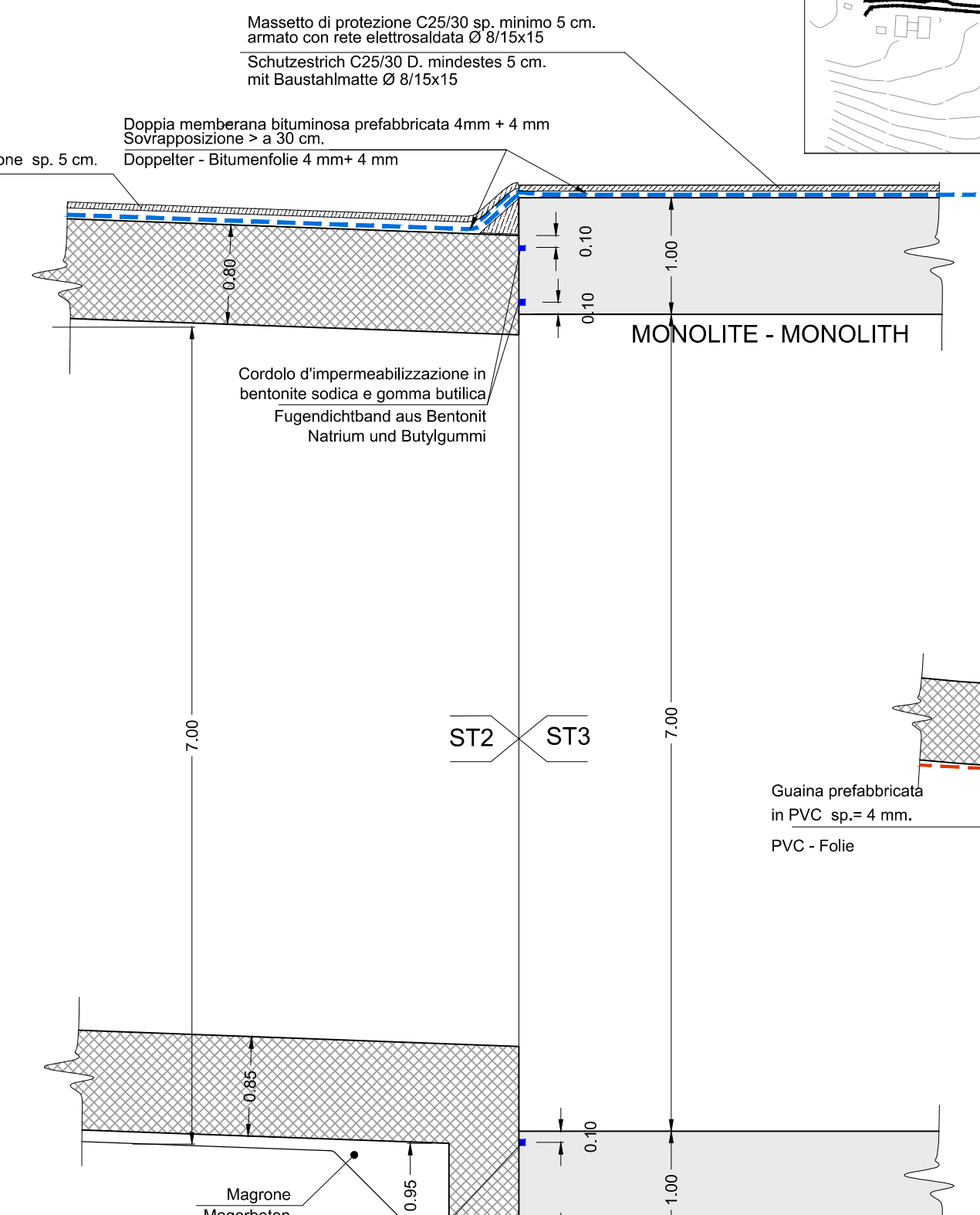
**TRATTO ST2 - ABSCHNITT ST2  
SEZIONE ST2-B  
SCHNITT ST2-B**  
Scala / Maßstab 1:50



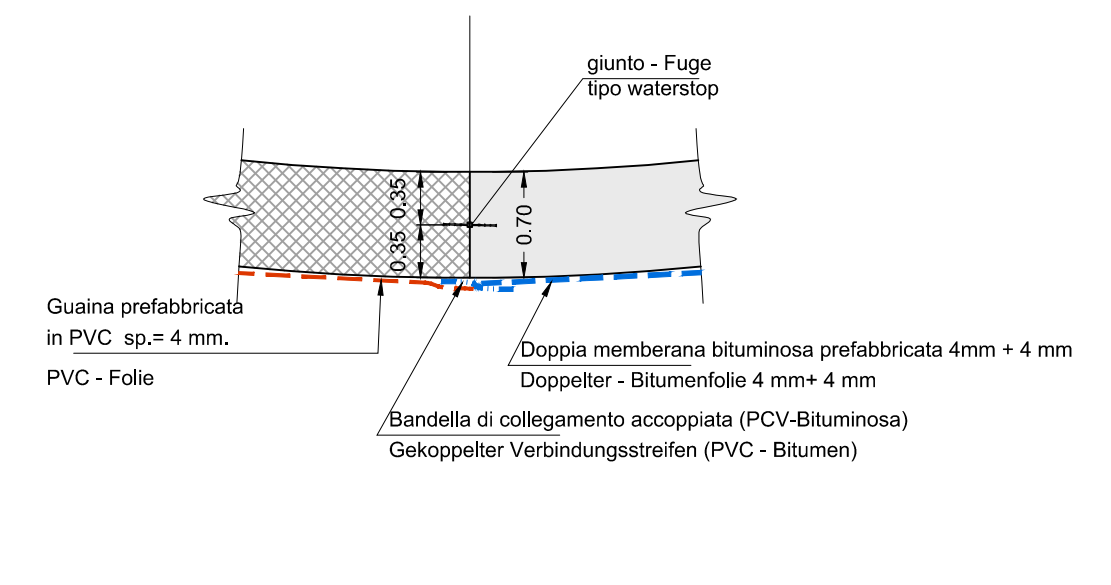
**TRATTO ST2 - ABSCHNITT ST2  
SEZIONE TIPO ST2-A  
TYPSCHNITT ST2-A**  
Scala / Maßstab 1:50



**TRATTO ST2 - ABSCHNITT ST2  
SEZIONE ST2-C  
SCHNITT ST2-C**  
Scala / Maßstab 1:50



**TRATTO ST2 - ABSCHNITT ST2  
SEZIONE ST2-D  
SCHNITT ST2-D**  
Scala / Maßstab 1:50



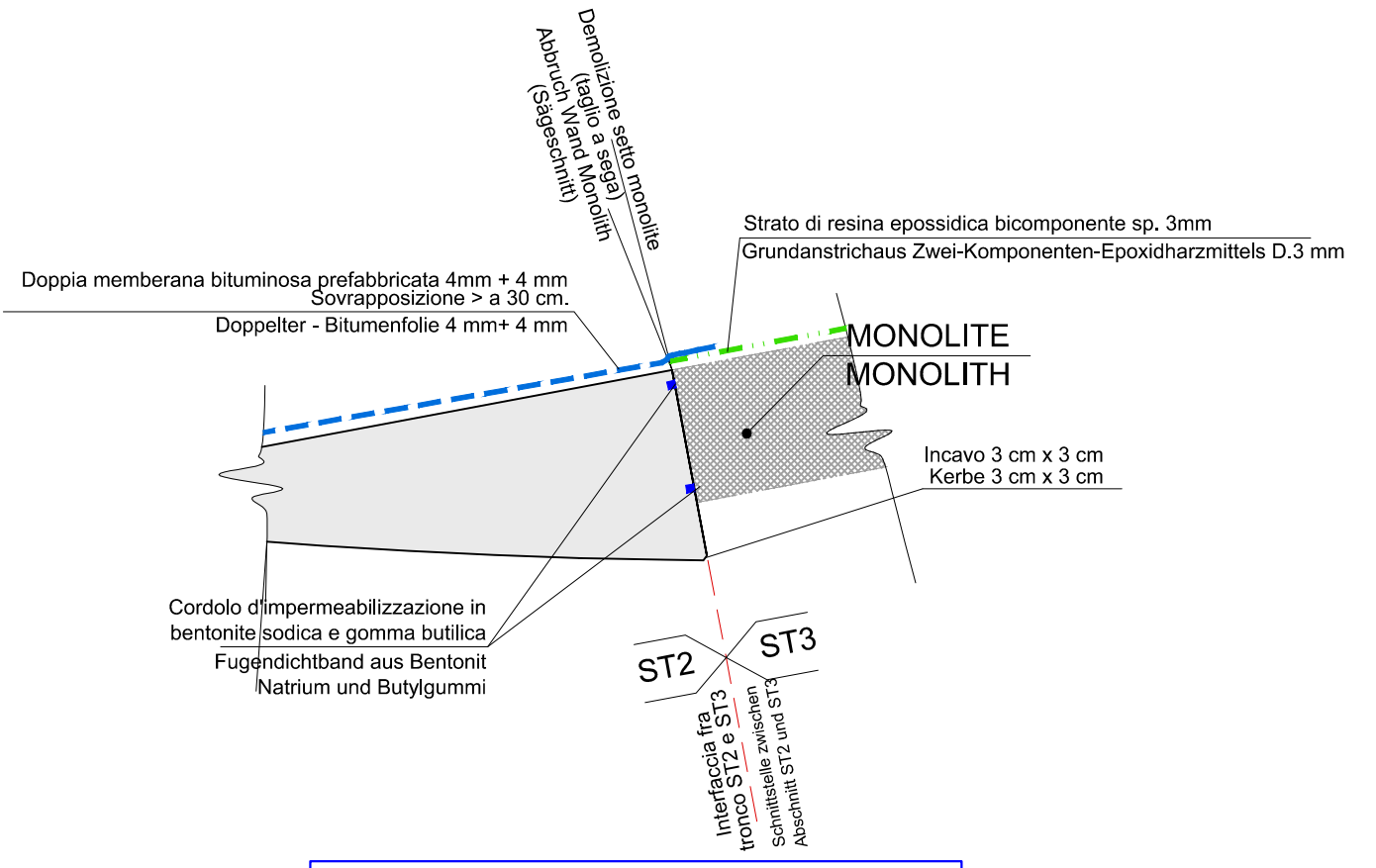
CARATTERISTICHE DEI MATERIALI MATERIALI CONFORMI AL D.M. 14/01/2008 E PRESCRIZIONI UNI		BAUMATERIAL-MERKMALE GEMÄß D.M. 14/01/2008 UND VERORDNUNGEN UNI	
OPERE DEFINITIVE		ENTGÜLTIGE ARBEITEN	
<b>CALCESTRUZZO</b>		<b>BETON</b>	
CALCESTRUZZO PER SOTTOPAVI, SPANAMENTI, REMPIMENTI (MAGRONE) cemento Portland (secondo UNI EN 197) lavorabilità (SLUMP): resistenza caratteristica a rottura rapporto max. alc: dimensione massima inerti: C25/30 (R <sub>td</sub> = 15 MPa)	tipo Typ II-VP 32.5 S2-83 C12/15 (R <sub>td</sub> = 15 MPa) 0.60 64 mm	BETON FÜR UNTERBÖHN, AUSGEBÖHNEN UND FÜLLBETON (MAGRONE) Portland Zement (gemäß UNI EN 197) Konsistenz (SLUMP): charakteristische Druckfestigkeit: maximaler w/z-Wert: maximale Korngröße: 64 mm	
CALCESTRUZZO PER FONDAZIONI cemento Portland (secondo UNI EN 197) lavorabilità (SLUMP): resistenza caratteristica a rottura rapporto max. alc: dimensione massima inerti: copriferio minimo: XC2 (EN 206) tipo Typ II-VP 32.5 S2-83 C25/30 (R <sub>td</sub> = 30 MPa) 0.55 32 mm 60 mm		BETON FÜR FUNDAMENTE Portland Zement (gemäß UNI EN 197) Konsistenz (SLUMP): charakteristische Druckfestigkeit: maximaler w/z-Wert: Mindest- Prozentsatz der einreifeblen Luft - Mindest- maximale Korngröße: 60 mm Mindestbetondeckung:	
CALCESTRUZZO PER MURI E SOLETTA cemento Portland (secondo UNI EN 197) lavorabilità (SLUMP): resistenza caratteristica a rottura rapporto max. alc: dimensione massima inerti: copriferio minimo: XF4 (EN 206) tipo Typ II-VP 32.5 S4 C32/40 (R <sub>td</sub> = 40 MPa) 0.45 4% 32 mm 60 mm		BETON FÜR WIDERLAGER UND DECKE Portland Zement (gemäß UNI EN 197) Konsistenz (SLUMP): charakteristische Druckfestigkeit: maximaler w/z-Wert: maximale Korngröße: 60 mm Mindestbetondeckung:	
<b>ACCIAIO PER ARMATURA LENTA</b> ACCIAIO B450C in barre ad aderenza migliorata moduli elastico E = 210 (GPa) tensione caratteristica di snervamento f <sub>yk</sub> ≥ 450 (MPa) tensione caratteristica di rottura f <sub>tk</sub> ≥ 540 (MPa) raggio minimo di piegatura: R <sub>min</sub> ≥ 30 lunghezza di ancoraggio: l <sub>an</sub> ≥ 800 lunghezza di sovrapposizione: l <sub>ov</sub> ≥ 1000		<b>BETONSTAHL</b> BETONSTAHL B450C in Stäben mit gerippter Oberfläche E-Modul: E = 210 (GPa) caratteristico Wert der Streckgrenze: f <sub>yk</sub> ≥ 450 (MPa) charakteristischer Wert der Zugfestigkeit: f <sub>tk</sub> ≥ 540 (MPa) Mindestbiegeradius: R <sub>min</sub> ≥ 30 Verankerungslänge: l <sub>an</sub> ≥ 800 Überlappungslänge: l <sub>ov</sub> ≥ 1000	

PRESCRIZIONI PARTICOLARI		BESONDERE VORSCHRIFTEN	
Tutte le misure vanno verificate in cantiere. Eventuali divergenze vanno comunicate alla D.L.		Alle Maße sind an Ort und Stelle zu überprüfen. Unstimmigkeiten müssen sofort der Bauleitung mitgeteilt werden.	
Nelle riprese di getto è necessario prevedere l'uso di adeguati aggrappanti. In ogni caso tutti i giunti dovranno avere una superficie ruvida, con gli inerti scoperti (mediante sabbiatura).		Bei den Betonierfugen den Gebrauch von zweckmäßigem Haftvermittler vorsehen. Alle Anbefolgungen sind nach auszubilden, die Kräftigung ist Freizulegen.	
Sono da rispettare i tempi minimi per il dissemo.		Mindestauschaltfristen sind einzuhalten.	

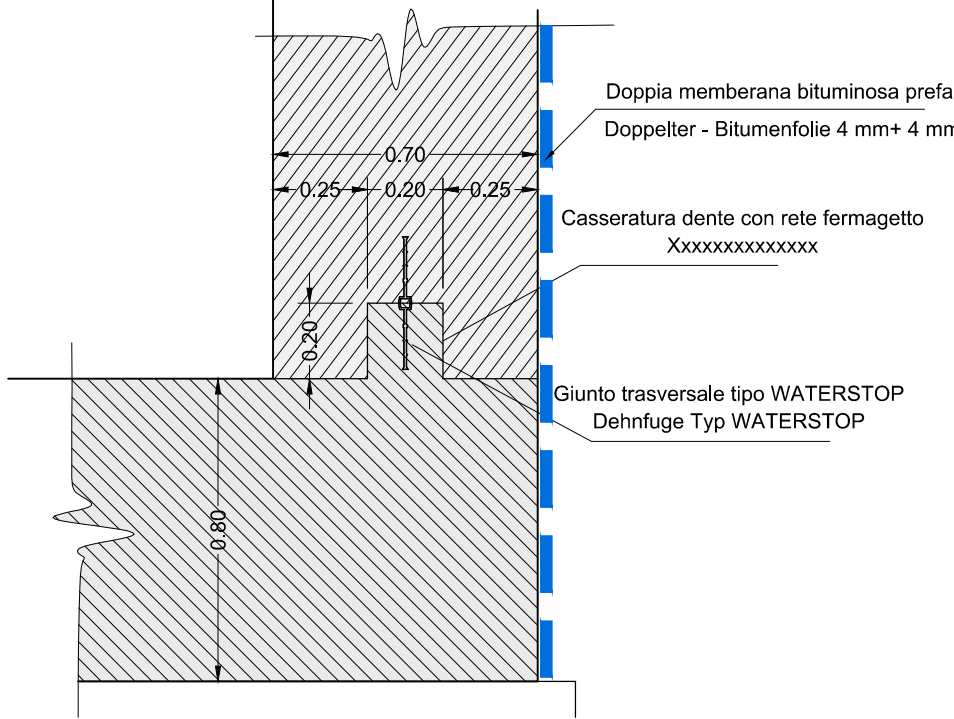
Stato di elaborazione				
Revision	Änderungen	Verantwortlicher	Änderung	Datum
00	Erstversion / Prima Versione + modifiche morali	-	-	09.06.2017
01	Correzioni sottovia	-	-	04.04.2018
02				
03				
04				
05				

Bearbeitungsstand

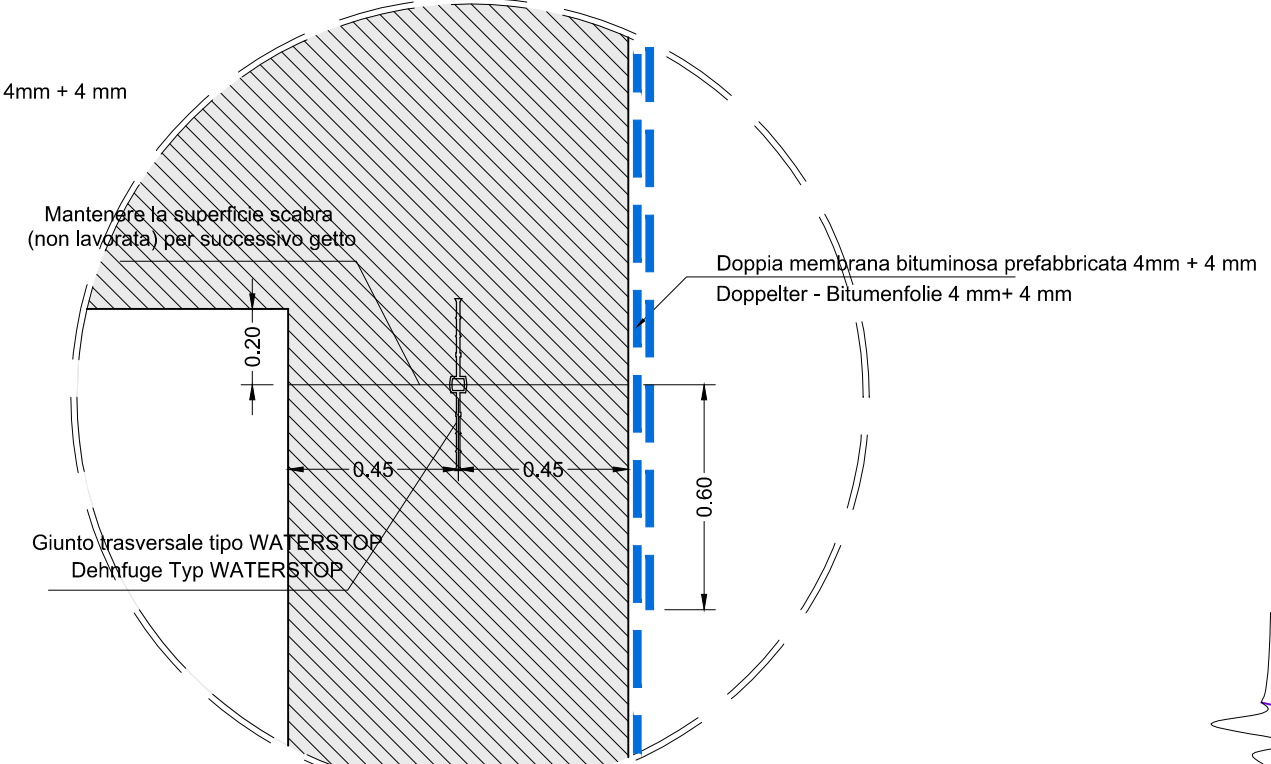
**TRATTO ST2 - ABSCHNITT ST2  
DETTAGLIO D3  
DETAIL D3**  
Scala / Maßstab 1:50



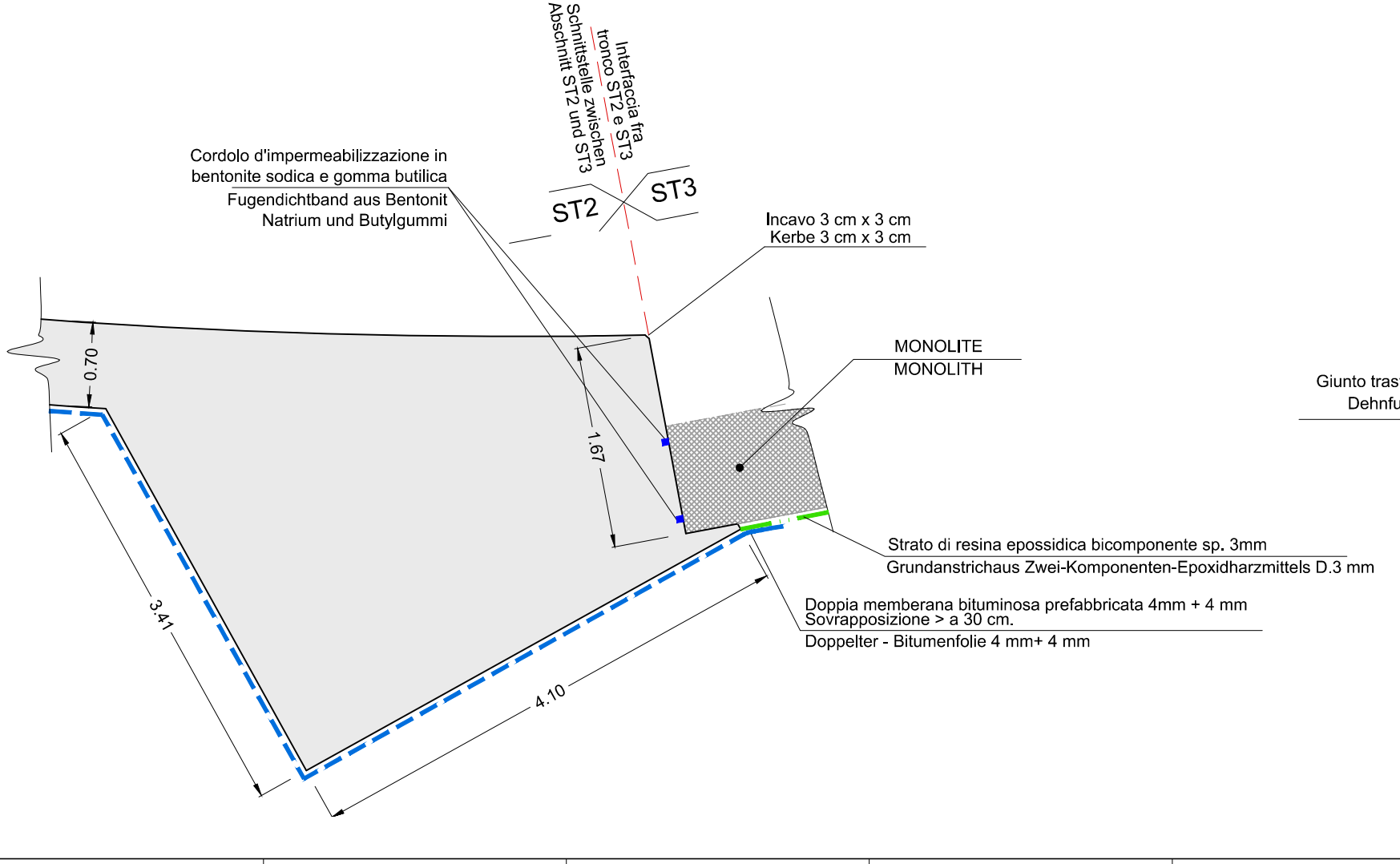
**TRATTO ST2 - ABSCHNITT ST2  
DETTAGLIO D1  
DETAIL D1**  
Scala / Maßstab 1:50



**TRATTO ST2 - ABSCHNITT ST2  
DETTAGLIO D2  
DETAIL D2**  
Scala / Maßstab 1:50



**TRATTO ST2 - ABSCHNITT ST2  
DETTAGLIO D4  
DETAIL D4**  
Scala / Maßstab 1:50



**SOTTOVIA - TRATTO ST2  
DETTAGLIO D1  
IN CORRISPONDENZA DEL RINGROSSO  
DETAIL D1  
BEI DER VERDICKUNG**  
Scala / Maßstab 1:20

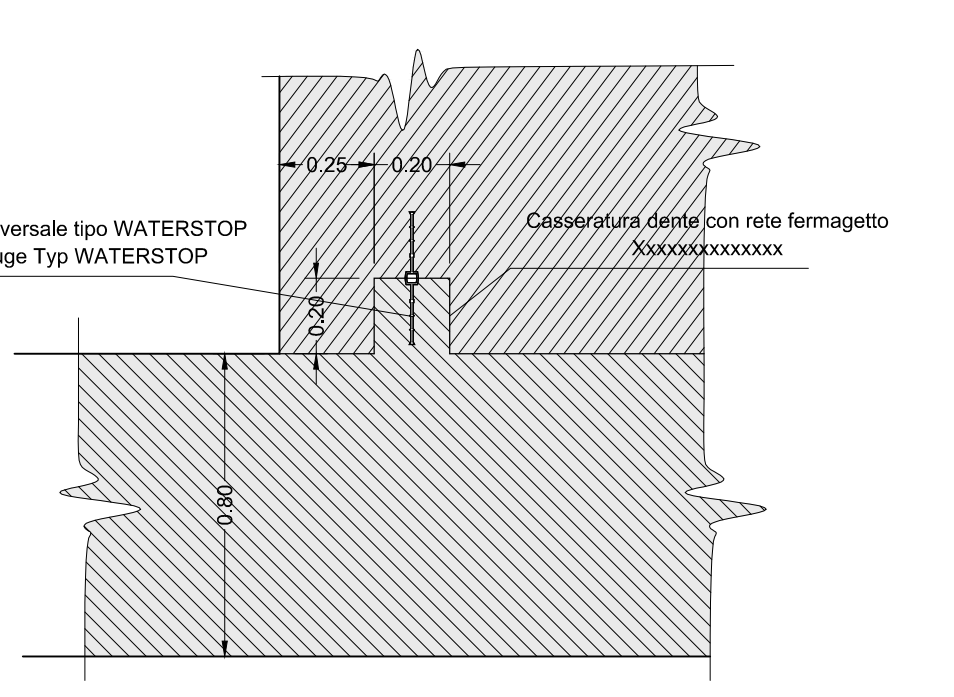
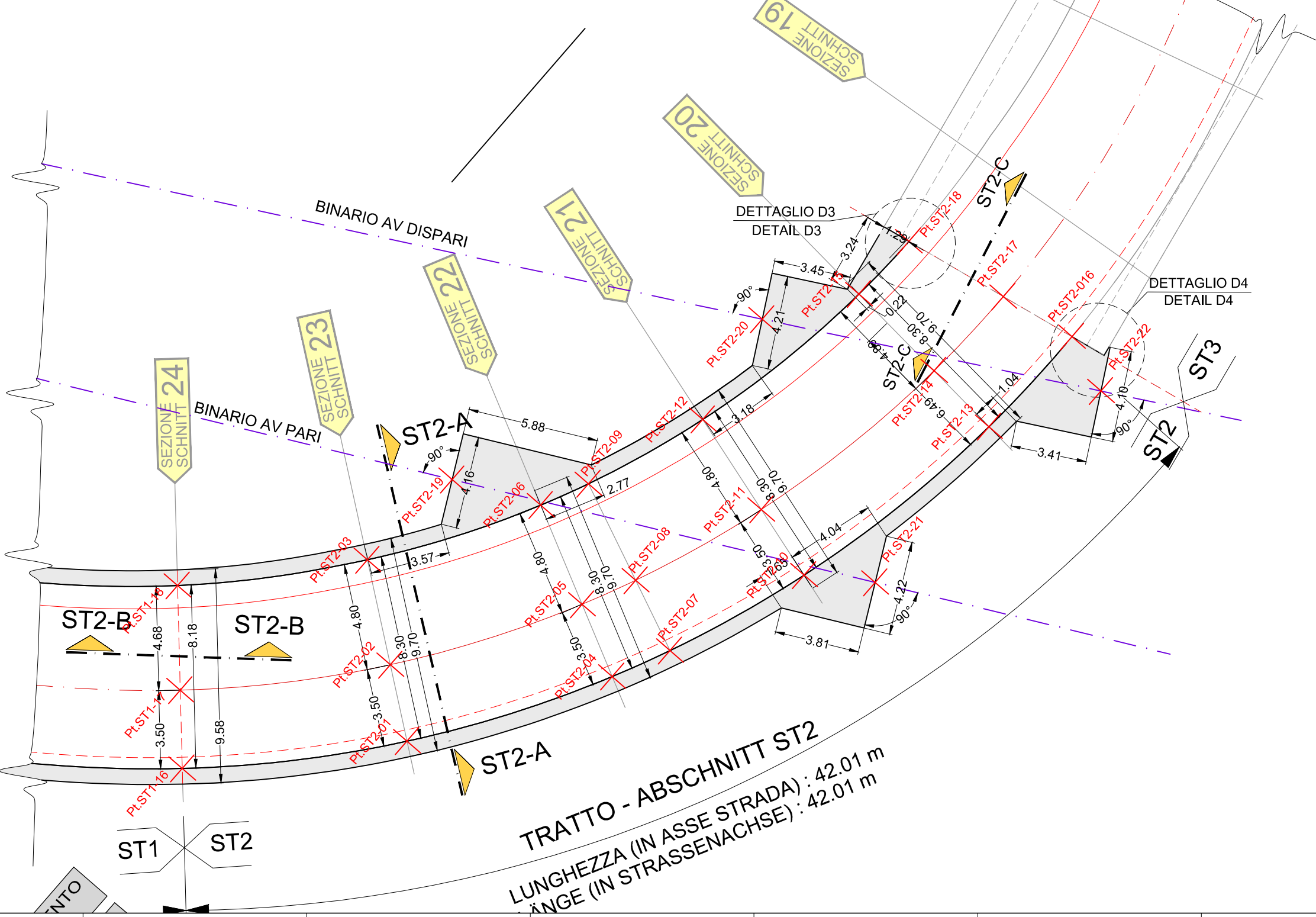


TABELLA PUNTI DI PICCHETTAMENTO TABELLE ABSTECKPUNKTE				
Nome punto	E	N	Quota	
PI ST1-16	699 355,157	5 184 576,709	-	-
PI ST1-17	699 367,740	5 184 579,071	-	-
PI ST1-18	699 361,192	5 184 582,229	-	-
PI ST2-01	699 362,655	5 184 569,917	-	-
PI ST2-02	699 364,749	5 184 572,721	-	-
PI ST2-03	699 367,621	5 184 576,507	-	-
PI ST2-04	699 370,847	5 184 564,879	-	-
PI ST2-05	699 372,405	5 184 568,012	-	-
PI ST2-06	699 374,542	5 184 572,311	-	-
PI ST2-07	699 373,418	5 184 565,694	-	-
PI ST2-08	699 374,786	5 184 566,906	-	-
PI ST2-09	699 376,683	5 184 571,324	-	-
PI ST2-10	699 379,889	5 184 561,366	-	-
PI ST2-11	699 380,655	5 184 564,729	-	-
PI ST2-12	699 382,181	5 184 569,343	-	-
PI ST2-13	699 390,315	5 184 559,462	-	-
PI ST2-14	699 390,600	5 184 562,950	-	-
PI ST2-15	699 390,990	5 184 567,735	-	-
PI ST2-16	699 395,790	5 184 559,295	-	-
PI ST2-17	699 395,135	5 184 562,787	-	-
PI ST2-18	699 394,233	5 184 567,593	-	-
PI ST2-19	699 372,817	5 184 576,049	-	-
PI ST2-20	699 387,309	5 184 570,269	-	-
PI ST2-21	699 381,727	5 184 558,750	-	-
PI ST2-22	699 394,801	5 184 556,724	-	-

SISTEMA DI COORDINATE  
KOORDINATENSYSTEM **ETRS89 UTM32N**

**SOTTOVIA - TRATTO ST2  
PIANTA CARPENTERIE  
GRUNDRISS SCHALPLAN**  
Scala / Maßstab 1:200



Mit Beteiligung der Europäischen Union aus dem Haushalt der Transporeuropäischen Verkehrsnetze finanziertes Vorhaben  
Opera finanziata con la partecipazione dell'Unione Europea attraverso il bilancio delle reti di trasporto trans-europee

**BBT**

**Ausbau Eisenbahnachse München-Verona  
BRENNER BASISTUNNEL**  
Ausführungsplanung

**Potenziamento asse ferroviario Monaco - Verona  
GALLERIA DI BASE DEL BRENNERO**  
Progettazione esecutiva

Baulos H81 Bahnhof Franzensfeste		Sublotto	
Lotto H81 Stazione Fortezza		NUOVA VILIBATA' DI ACCESSO RIOL	
Sub-Baulos	Sublotto		
NEUE ZUFAHRTSSTRASSE RIOL	NUOVA VILIBATA' DI ACCESSO RIOL		
Dokumententart	Typo documento		
K-NEUE EISENBAHNUNTERFÜHRUNG K-NUOVO SOTTOVIA FFSS			
Titel	Titolo		
Unterführung	Sottopassaggio		
Regelschnitte ST2 - Schalung	Sezioni tipo ST2 - carpenterie		
Il progettista / Der Projektant	Elaborato / Elaborato	Datum / Data	Name / Nome
		04.04.2018	R. Ricci Maccarini
	Geprüft / Verificato	04.04.2018	R. Mora
	Freigegeben / Autorizzato	05.04.2018	R. Sorbello
GALLERIA DI BASE DEL BRENNERO - BRENNER BASISTUNNEL, BOZEN SE	Gesehen BBT / Visto BBT		M. Inanelli
Piazza Stazione 1 • I-39100 Bolzano Tel.: +39 0471 0622-10 • Fax: +39 0471 0622-11 Anwesen: Str. 6 • A-46020 Invercaudo Tel.: +43 512 4030 • Fax: +43 512 4030-110 Email: bbt@bbt-se.com • www.bbt-se.com	Massstab / Scala	1:200 / 1:50 / 1:20	
Projekt / von / da Chilometro / bis / a progetto / bei / all	Staat / von / da Lotto / bis / a bis / a bei / all	Staat / von / da Lotto / bis / a bis / a bei / all	Status / Dokument / Stato / documento
Staat / von / da Lotto / bis / a bis / a bei / all	Staat / von / da Lotto / bis / a bis / a bei / all	Staat / von / da Lotto / bis / a bis / a bei / all	Status / Dokument / Stato / documento
02	H81	UF	001
		SC	D0755
			00123b
			01