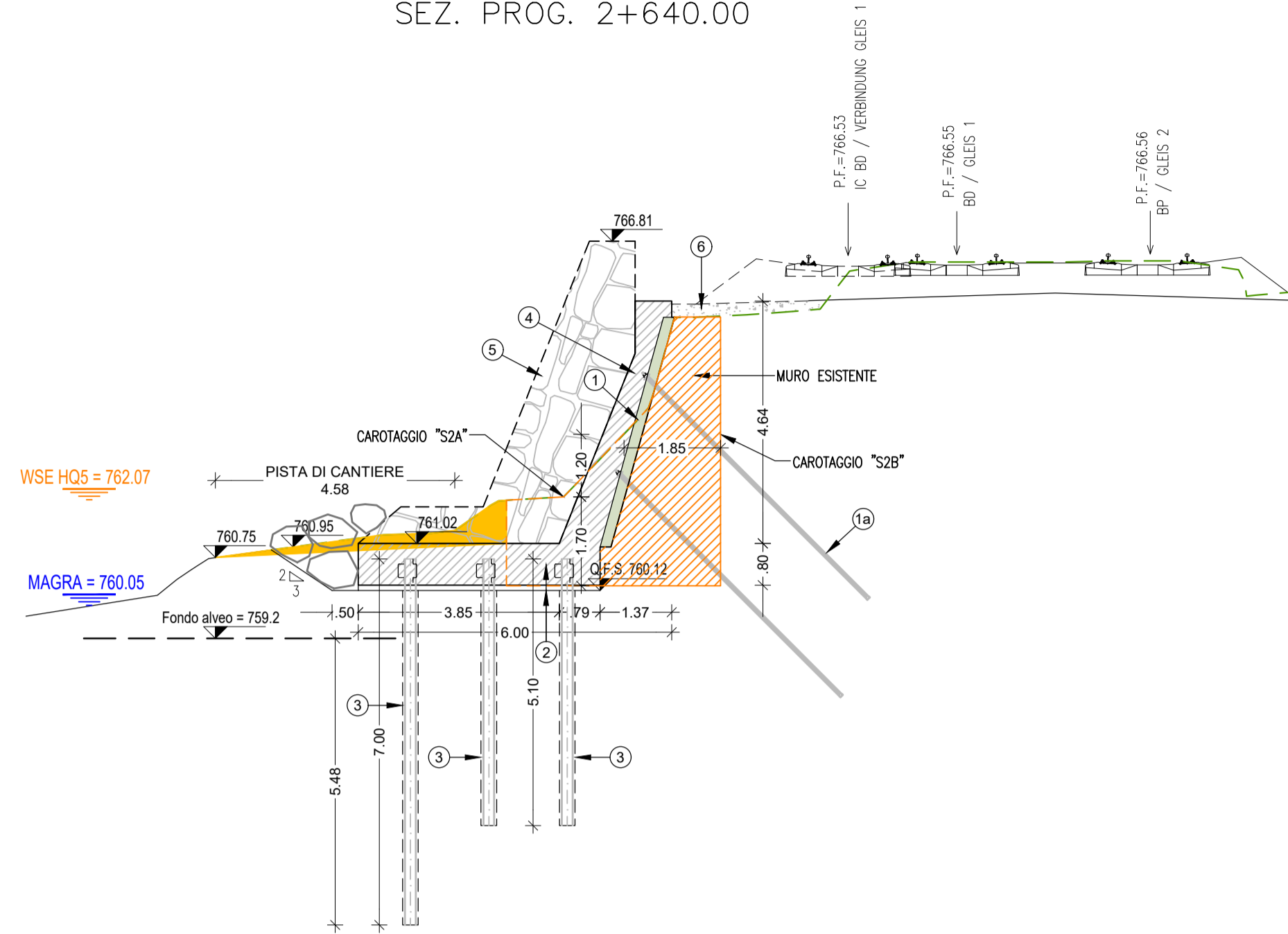


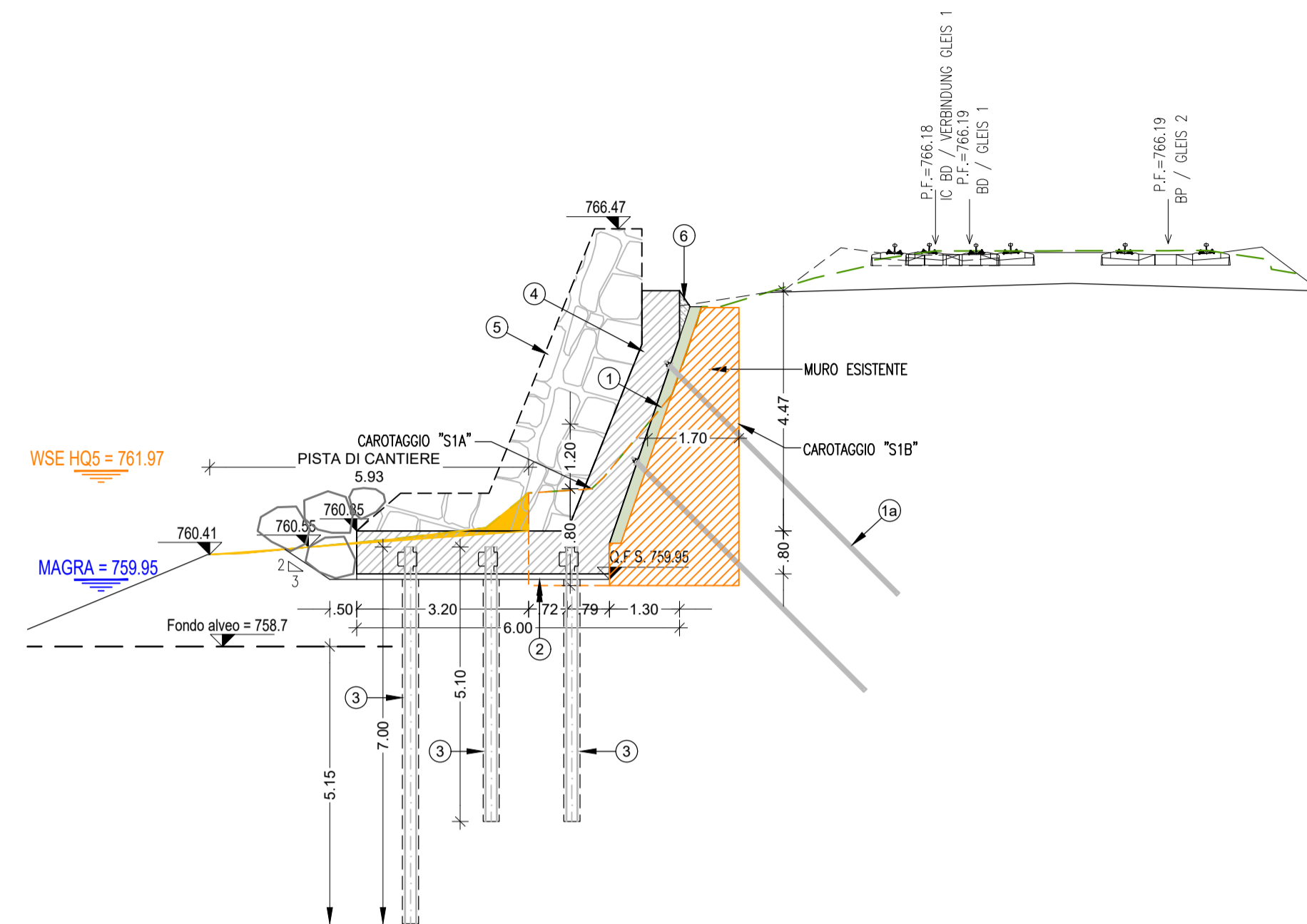
SEZ. PROG. 2+640.00



S/M = 1:100:100
Q.R. = 753.00

QUOTE TERRENO HÖHEN ü.d.M. GELÄNDE	759.63	760.00	760.33	760.73	760.90	761.19	761.20	761.21	761.27	761.75	761.85	761.91	763.37	765.35	765.35	765.37	765.39	765.47	765.51	766.29	766.40	766.41	766.41	766.42	766.42	766.43	766.43	766.51	766.54		
DISTANZE TERRENO ENTFERNUNGEN GELÄNDE	-15.73	-13.36	-12.84	-12.23	-11.00	-8.90	-5.36	-5.06	-7.53	-6.84	-6.45	-5.44	-4.04	-3.32	-2.84	-2.55	-1.94	-0.87	-0.53	0.41	1.18	2.14	2.62	4.15	4.88	5.60	6.32	7.10	7.60	7.78	8.58

SEZ. PROG. 2+660.00



S/M = 1:100:100
Q.R. = 753.00

QUOTE TERRENO HÖHEN ü.d.M. GELÄNDE	759.02	759.50	759.70	760.00	760.35	760.42	760.44	760.55	760.61	760.61	760.68	760.70	760.91	761.45	761.55	761.62	761.85	763.39	765.02	765.02	765.55	765.55	765.75	765.91	766.05	766.05	766.05	766.05	766.06	766.06	766.06	766.06	766.06	766.06	765.89	765.71	765.54
DISTANZE TERRENO ENTFERNUNGEN GELÄNDE	-16.88	-15.71	-15.23	-14.51	-13.69	-13.15	-12.78	-11.62	-10.97	-10.96	-10.95	-10.05	-8.36	-7.69	-7.58	-6.55	-6.16	-4.89	-4.07	-4.00	-2.25	-1.34	-0.98	-0.01	0.09	0.80	1.42	2.07	2.70	3.63	4.34	5.06	6.21	6.25	7.27		

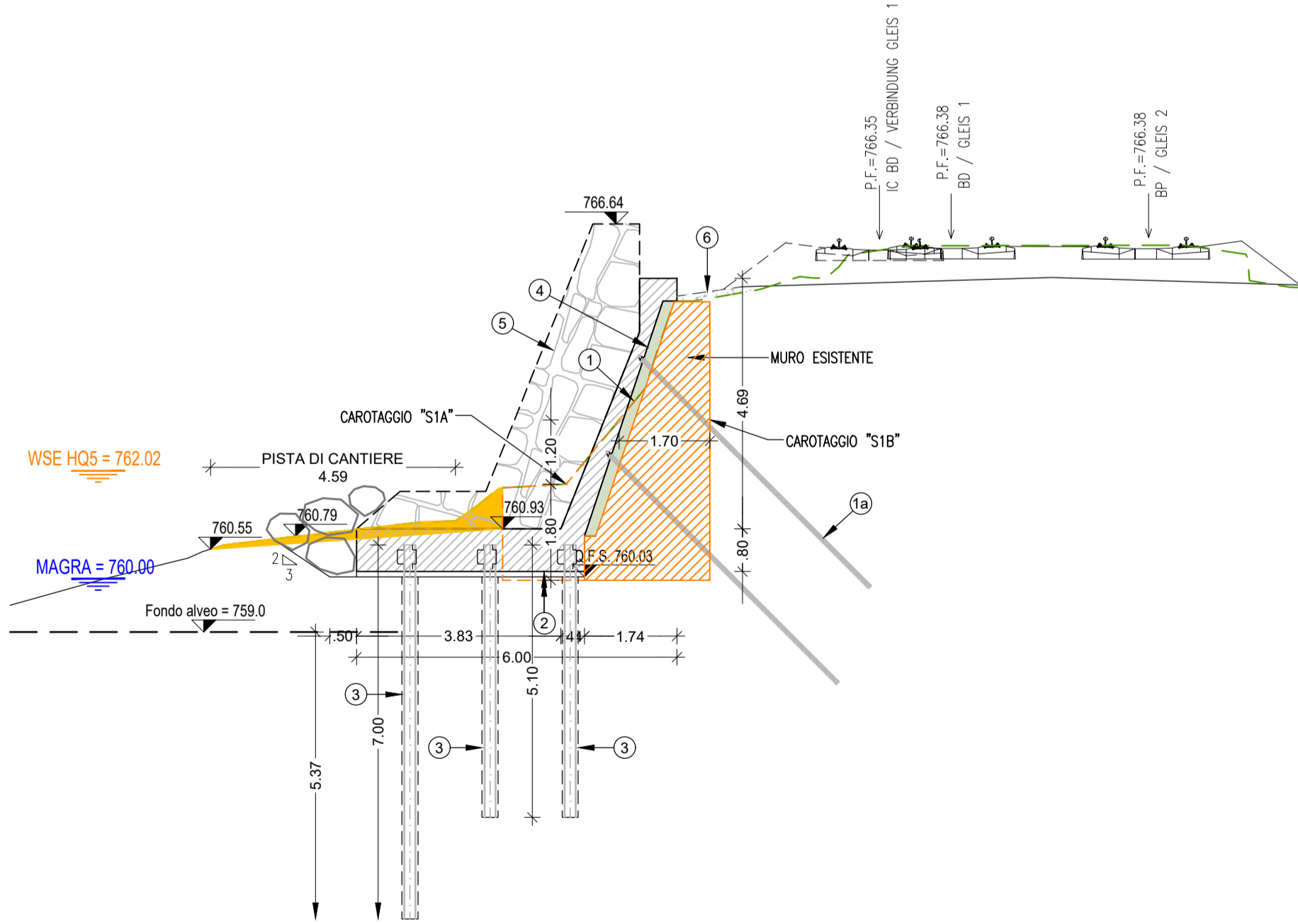
LEGENDA - LEGENDE

- WSE HQ5 LIVELLO DELLA PIENA CON TEMPO DI RITORNO 5 ANNI
- WSE HQ5 HOCHWASSERSTAND MIT WIEDERKEHRZEIT 30 JAHRE
- MAGRA LIVELLO DELLA PIENA Q = 10 m³/s
- NIEDRIGWASSERZEIT HOCHWASSERSTAND Q = 10m³/s
- N.B.: IL LIVELLO IDRAULICO DI CALCOLO È IL LIVELLO DI "MAGRA"
- N.B.: DER BERECHNETE WASSERSPIEGEL IST DER "NIEDRIGWASSERZEIT"

**Bearbeitungsstand
Stato di elaborazione**

Revisione	Descrizione	Änderungen Modifiche	Verantwortlicher Responsible modifica	Datum Data
00	Erstversion / Prima Versione		M. Bianchi	26.04.2021
01				
02				
03				
04				
05				

SEZ. PROG. 2+650.00



S/M = 1:100:100
Q.R. = 753.00

QUOTE TERRENO HÖHEN ü.d.M. GELÄNDE	759.30	759.96	760.00	760.35	760.50	760.65	761.06	761.07	761.37	761.70	761.74	761.77	762.50	763.55	765.19	765.19	765.41	765.65	765.62	766.06	766.07	766.23	766.23	766.23	766.23	766.24	766.24	766.24	766.24	766.24	766.08	765.58	765.58	765.40	765.40
DISTANZE TERRENO ENTFERNUNGEN GELÄNDE	-16.27	-14.63	-14.49	-13.06	-12.68	-12.13	-8.57	-8.12	-7.53	-7.12	-6.35	-5.87	-5.26	-4.40	-3.84	-3.49	-2.23	-1.49	-1.01	-0.59	-0.47	0.57	1.36	2.00	4.07	4.26	4.98	5.64	5.70	6.75	6.93	6.93	8.40		

- 1 PROTEZIONE DEL MURO ESISTENTE CON SPRITZ-BETON 20cm FIBRORINFORZATO
- 1a PLACCAGGIO DEL MURO ESISTENTE CON AUTOPERFORANTI
- 2 ESCAVAZIONE MURO DI PROGETTO E DEMOLIZIONE PARZIALE DEL MURO ESISTENTE
- 3 REALIZZAZIONE MICROPALI DI FONDAZIONE MURO SPONDALE DI PROGETTO
- 4 ESECUZIONE MURO C.A. DI PROGETTO
- 5 COMPLETAMENTO CON MASSI CICLOPICI
- 6 RIEMPIMENTO CON CALCESTRUZZO POROSO

- 1 BESTEHENDER WANDSCHUTZ MIT 20 cm FIBRORINFORCED SPRITZ-BETON
- 1a BESCHICHTUNG DER BESTEHENDEN WAND MIT SELBSTLEISTUNG
- 2 AUSHUB DER PROJEKTWAND UND TEILWEISER ABRISS DER BESTEHENDEN WAND
- 3 AVERWIRKLICHUNG MIKROBOHRPFÄHLE FUNDAMENT PROJEKTUFERMAUER
- 4 WANDAUSFÜHRUNG C.A. PROJEKT
- 5 ABSCHLUSS MIT ZYKLOPISCHEN MASSEN
- 6 FÜLLUNG MIT PORÖSEM BETON



Ausbau Eisenbahnachse München-Verona
BRENNER BASISTUNNEL
Designvariation
Potenziamento asse ferroviario Monaco - Verona
GALLERIA DI BASE DEL BRENNERO
Variazione Progettuale

Sub-Baulos Hauptbauwerke Eisackunterquerung
Sublotto di costruzione Opere Principali Sottoattraversamento Isarco

Fachbereich	Settore
06 - Bauwerksplanung	06 - Progettazione delle opere
Thema	Tema
02 - Offene Bauweise	02 - Galleria artificiale
Dokumentenart	Tipico documento
Querschnitt / Regelprofil	Sezione trasversale / Sezione Tipo
Titel	Titolo
Verbindungstunnel Gleis 1 km 2+525-2+660	Galleria di inter. binario dispari km 2+525-2+660
Querschnitte Bauprovisionen - Blatt 3	Sezioni trasversali opere provisionali - Tav. 3

Ausführende Unternehmen / Ingegnere esecutore	Destinatario / Mandatario	webuild	Verarbeitung Detailausführungsprojekt Elaborazione progetto di dettaglio	SGAI	Datum / Data	Name / Nome				
ISARCO	Auftraggeber / Mandatario	STRABAG	Bearbeitet / Elaborato	COLLINI	26.04.2021	P. Amantini				
Detailierendes Design / Progettazione Esecutiva	Beauftragte / Mandatario: BPA	Auftraggeber / Mandatario: Rockwell S.p.A., Sentenelli Consulting, GP Ingegneria	Geprüft / Verificato		26.04.2021	F. Forti				
Progetto Esecutivo approvato con Comunicazione di Lavoro n.058 Prot. ZI 28883A del 03/08/2016			Freigegeben / Autorizzato		26.04.2021	S. Centis				
GALLERIA DI BASE DEL BRENNERO - BRENNER BASISTUNNEL BBT SE			Gesehen BBT / Visto BBT_RUP			A. Marottoli				
			Massstab / Scala		1:100					
Projekt- kilometer / Chilometro progetto	von / da bis / a bei / al	54+015 56+100	Bau- kilometer / Chilometro opera	von / da bis / a bei / al	Status Documento / Stato documento	ID Numm. num. ID	Verfü- gbar / Codice	Nummer Numero	Dok. art. Tipo Doc.	Rev.
02	H71 XX	YYY	06	02	222.03	B0115	08857	3B1	00	