

TIT	DESCRIZIONE GENERALE DELLE FASI	ALLGEMEINE BESCHREIBUNG DER PHASEN
A	Fase 0: Bonifica origini belici;	Phase 0: Rückförderung von Kriegsbefehlen
B	Fase 1: Abilimento cantiere e sistemazione della superficie dell'area di cantiere;	Phase 1: Baustellenvorbereitung und Anordnung der Baustellenfläche
C	Fase 2: Demolizioni, risoluzione interferenze, monitoraggio ante operam;	Phase 2: Abriss den interferierenden Bauwerken und Auffüllung
D	Fase 3: Scarico con autogrù dell'attrezzatura del micro tunneling (Movimentazione 1) e dei conchi (Movimentazione 2) dal treno posizionato sul binario n.6 e stoccaggio nell'area di cantiere individuata;	Phase 3: Entladen der Tübbinge und der Microtunneling-Ausrüstung von dem auf Gleis n. 6 positionierten Zug mit einem Mobilkran und Einlagerung im ausgewiesenen Baustellenbereich;
E	Fase 4: Esecuzione opere provvisoria camera di spinta e allestimento cantiere opera di imbocco;	Phase 4: Ausführung der provisorischen Schubkammer und Vorbereitung der Eingangsbaustelle
F	Fase 5: Realizzazione della camera di spinta e realizzazione opere provvisoria e predisposizioni opera di arrivo;	Phase 5: Realisierung der Schubkammer und Realisierung von provisorischen Arbeiten und Prädispositionen der Ankunftsarbeiten;
G	Fase 6: Microtunnel: montaggio fresa e relativa attrezzatura di supporto; lavoro meccanizzato micro tunneling e posa tubazione; smontaggio fresa ed attrezzatura di supporto;	Phase 6: Microtunnel: Montage des Fräasers und der zugehörigen Hilfsmittel; Mikrotunnelbau mechanisierter Aushub und Rohrverlegung; Demontagefräser und unterirdische Aushilfen;
H	Fase 7: Completamento opera di presa e opera di sbocco;	Phase 7: Abschluss der Ansaug- und Auslaufarbeiten;
I	Fase 8: Smobilizzo cantiere ed opere di finitura;	Phase 8: Baustellenabbau und Ausbaurbeiten;

Viabilità di cantiere ad uso promiscuo da realizzare ex-novo in misto stabilizzato
Promiskuitive Lebensfähigkeit

Scarico con autogrù dell'attrezzatura del micro tunneling, dei conchi e delle baracche di cantiere dal treno posizionato sul binario n.6 e stoccaggio in area individuata; Entladen der Microtunneling-Ausrüstung, der Tübbinge und der Baustellenverschläge mit einem Mobilkran aus dem auf Gleis 6 positionierten Zug und Einlagerung im ausgewiesenen Bereich;

Recinzione di cantiere tipo "A"
Bauzaun

Muro esistente
Bestehende Wand

Area scarico attrezzature di cantiere e conchi
Entladebereich für Baustellengeräte und Tübbinge

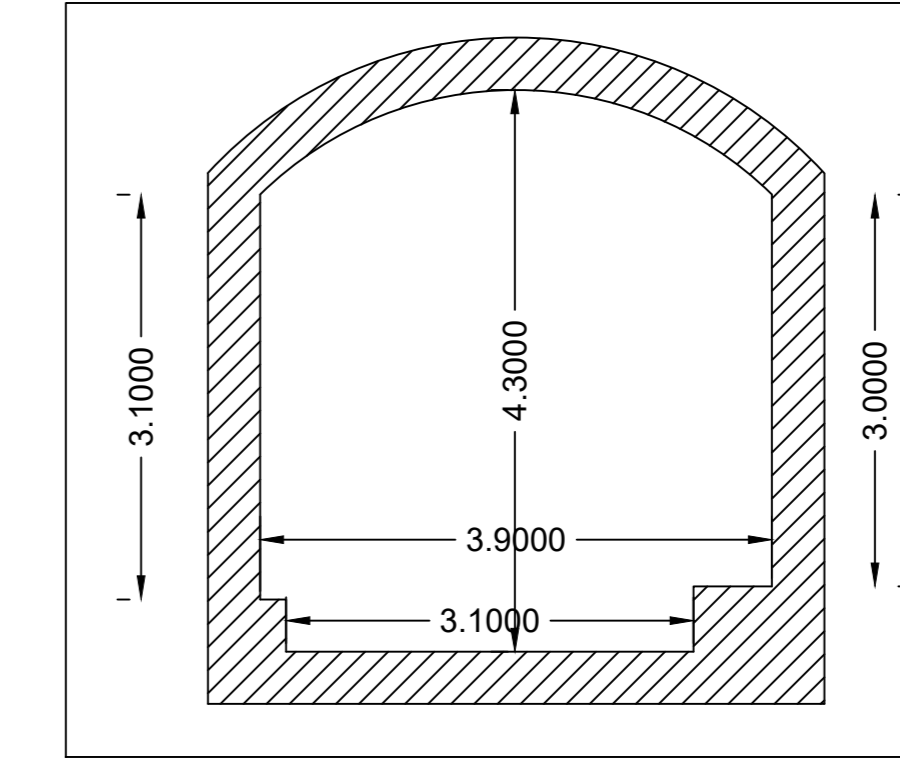
Viabilità di cantiere ad uso promiscuo da realizzare ex-novo in misto stabilizzato
Promiskuitive Lebensfähigkeit

Viabilità di cantiere in misto stabilizzato
Straßensystem in stabilisierter Mischbaustelle

Area deposito temporaneo conchi
Zwischenlagerbereich von Segmenten

Recinzione di cantiere tipo "A"
Vedi particolare Bauzaun

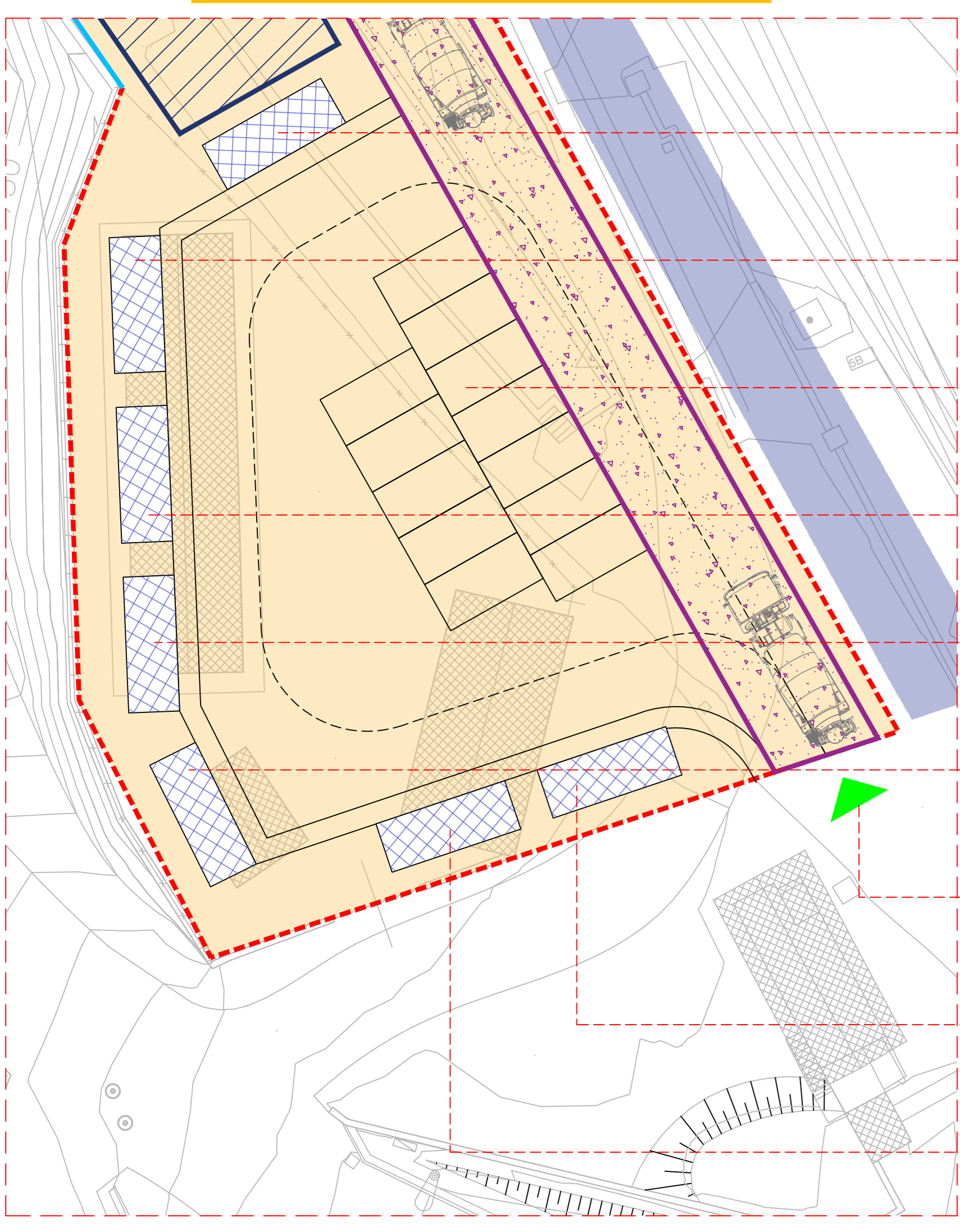
Recinzione di cantiere tipo "B"
Vedi particolare Bauzaun



Ingresso cantiere
Hofeinfahrt

Passaggio tramite sottopasso per i mezzi di cantiere
Durchfahrt durch Unterführung für Baustellenfahrzeuge

PARTICOLARE AREA BARACCHE DI CANTIERE - SCALA 1:200
DETAIL DES WERFT-KABINENBEREICHS - 1:200



- Magazzino Lagerhaus
- Magazzino Lagerhaus
- Parcheggi auto Parkplatz
- Uffici tecnici Technische Büros
- Uffici tecnici Technische Büros
- Spogliatoio Umkleideraum
- Ingresso cantiere Hofeinfahrt
- Refettorio / mensa Mensa / Kantine
- Servizi igienici Toilette

Area stoccaggio e stoccaggio attrezzatura per microtunneling
Lager- und Lagerfläche für Microtunneling-Ausrüstung

Deposito e stoccaggio temporaneo materiali
Zwischenlagerung und Aufbewahrung von Materialien

Area baracche di cantiere
Schuppenbereich des Hofes

Passaggio tramite sottopasso per i mezzi di cantiere
Durchfahrt durch Unterführung für Baustellenfahrzeuge

Vedi stralcio planimetrico
Siehe planimetrischer Ausschnitt

Bearbeitungsstand				
Stato di elaborazione				
Revisione	Estensione / Prima Versione	Modifiche	Responsabile	Data
00	Estensione / Prima Versione			10.08.2022
01	Revisione BBT			16.11.2022
02	Revisione BBT			28.02.2023
03				
04				
05				

Ausbau Eisenbahnstrecke München-Verona
BRENNER BASISTUNNEL
Ausführungsplanung

Potenziale asse ferroviaria Monaco - Verona
GALLERIA DI BASE DEL BRENNERO
Progetto Esecutivo

Baulos H81 Bahnhof Franzensfeste
Lotto H81 Stazione Fortezza

Sub-Bauleite: Entwässerungstollens für den Rioltbach
Subjekte: Cunicolo di drenaggio rio Riol

Fachbereich: 08-BAUSTELLEINRICHTUNG UND DEPONIEBEREICH
Sektor: 08-LOGISTICA DI CANTIERE E DEPOSITI

Titel: Konstruktionsphase B
Titolo: Fase costruttiva B

Rev.	Aut.	Descr.	Data	Nome
01	BBT	Elaborato	28.02.2023	M. Baifa
02	BBT	Verificato	28.02.2023	A. Poli

GALLERIA DI BASE DEL BRENNERO - BRENNER BASISTUNNEL BBT SE

Progetto: km / da
Stato: km / da
Chilometro: km / da
opera: km / da

Rev. km / da
Aut. km / da
Descr. km / da
Numero: km / da
Data: km / da

Stato: km / da
Descr. km / da
Sito: km / da
Mappa: km / da
Scala: 1:500

Rev.	Aut.	Descr.	Data	Nome
02	H81	AF	001	5A9 D1538 01093 02