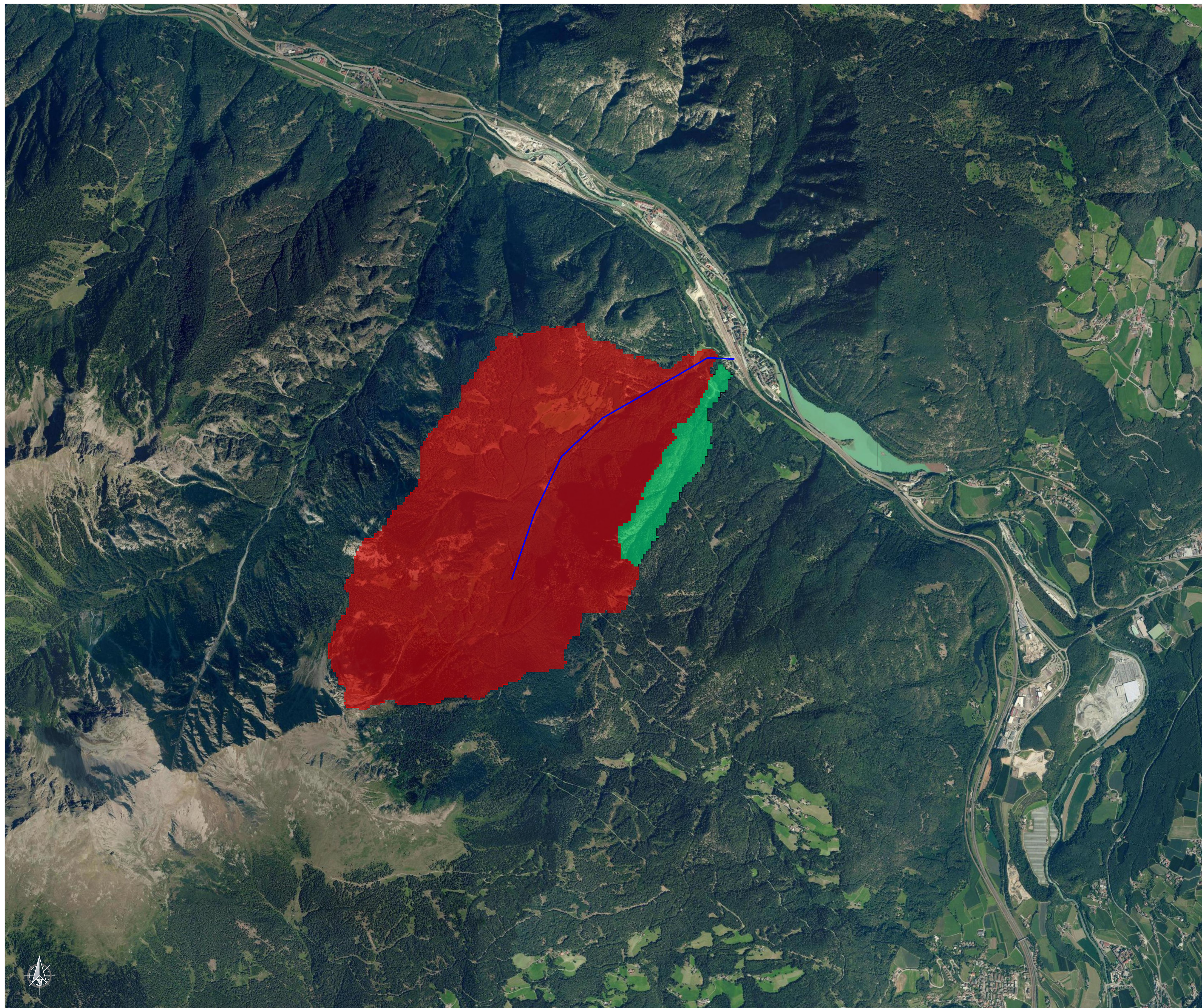


- BACINO RIO RIOL
EINZUGSBECKEN RIOLBACH
- BACINO RIO SCHINDLER
EINZUGSBECKEN SCHINDLERBACH



	BACINO EINZUGSBECKEN B.440	BACINO EINZUGSBECKEN B.445
SUPERFICIE [kmq] FLÄCHE [kmq]	0.31	4.97
Qmax [m]	1910	2288
Qmin [m]	795	767
L [km]	1.2	3.5
Saeta [ha]	0.50	0.29
Sversante [ha]	0.38	0.80

Revisioni				
Revisione	Modifiche	Responsabile	Data	
00	Elaborazione / Prima Versione		10.08.2022	
01	Recupero situazione BBT		26.10.2022	
02				
03				
04				
05				

Mit Beteiligung der Europäischen Union aus dem Haushalt der Transportsachen Verkehrswege Forschungs Vorhaben
Cofinanziato con la partecipazione dell'Unione Europea
di Infrastruttura e Mobilità degli assi di trasporto trans-europei

Ausbau Eisenbahnstrecke München-Verona
BRENNER BASISTUNNEL
Ausführungsplanung

Potenziamento asse ferroviario Monaco - Verona
GALLERIA DI BASE DEL BRENNERO
Progetto Esecutivo

Baulos H81 Bahnhof Franzensfeste
Lotto H81 Stazione Fortezza

Sub-Bauwerk	Sublotto
Entwässerungstollens für den Riolbach	Collettore di drenaggio rio Riol
Fachbereich	Settore
03-HYDRAULIK UND HYDROLOGIE	03-IDRAULICA ED IDROLOGIA
Titel	Titolo
Korografie Einzugsbecken Riolbach	Corografia di bacino rio Riol

		Datum / Data	Name / Nome
Bearbeitet / Elaborato	26.10.2022	G. Festa	
Geprüft / Verificato	26.10.2022	A. Poli	

GALLERIA DI BASE DEL BRENNERO - BRENNER BASISTUNNEL BBT SE
 Baulos H81 Bahnhof Franzensfeste - Lotte H81 Stazione Fortezza
 Projekt: von / da: BBT / BBT
 Skizzen: von / da: BBT / BBT
 Dimensionen: in / a: m / m
 Maßstab / Scala: 1:10000

Blatt	Lot	Entw.	Nummer	Dimensionen	Vertrag	Nummer	Revision
02	H81	AF	001	1A4	D1538	01036	01