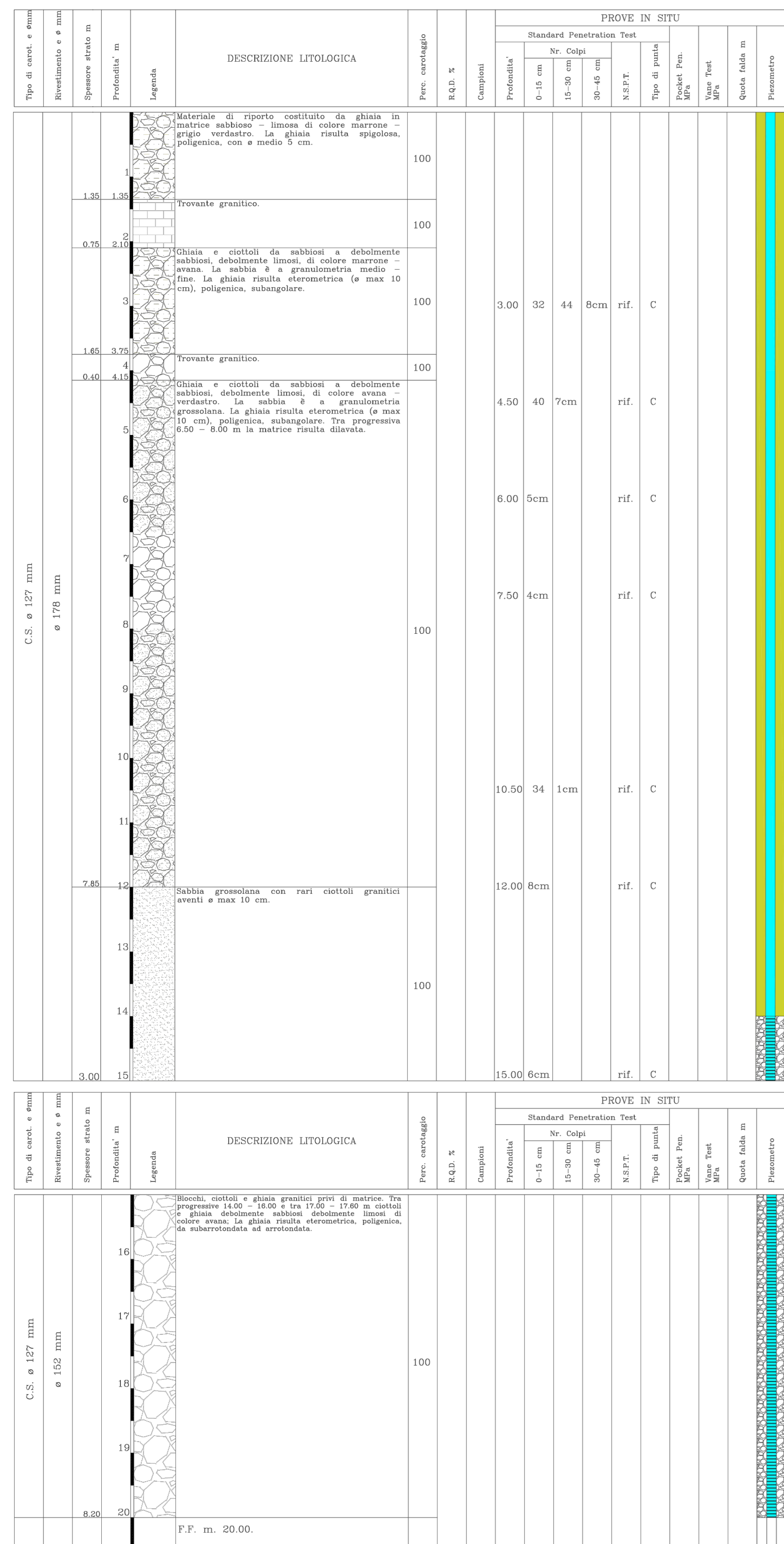
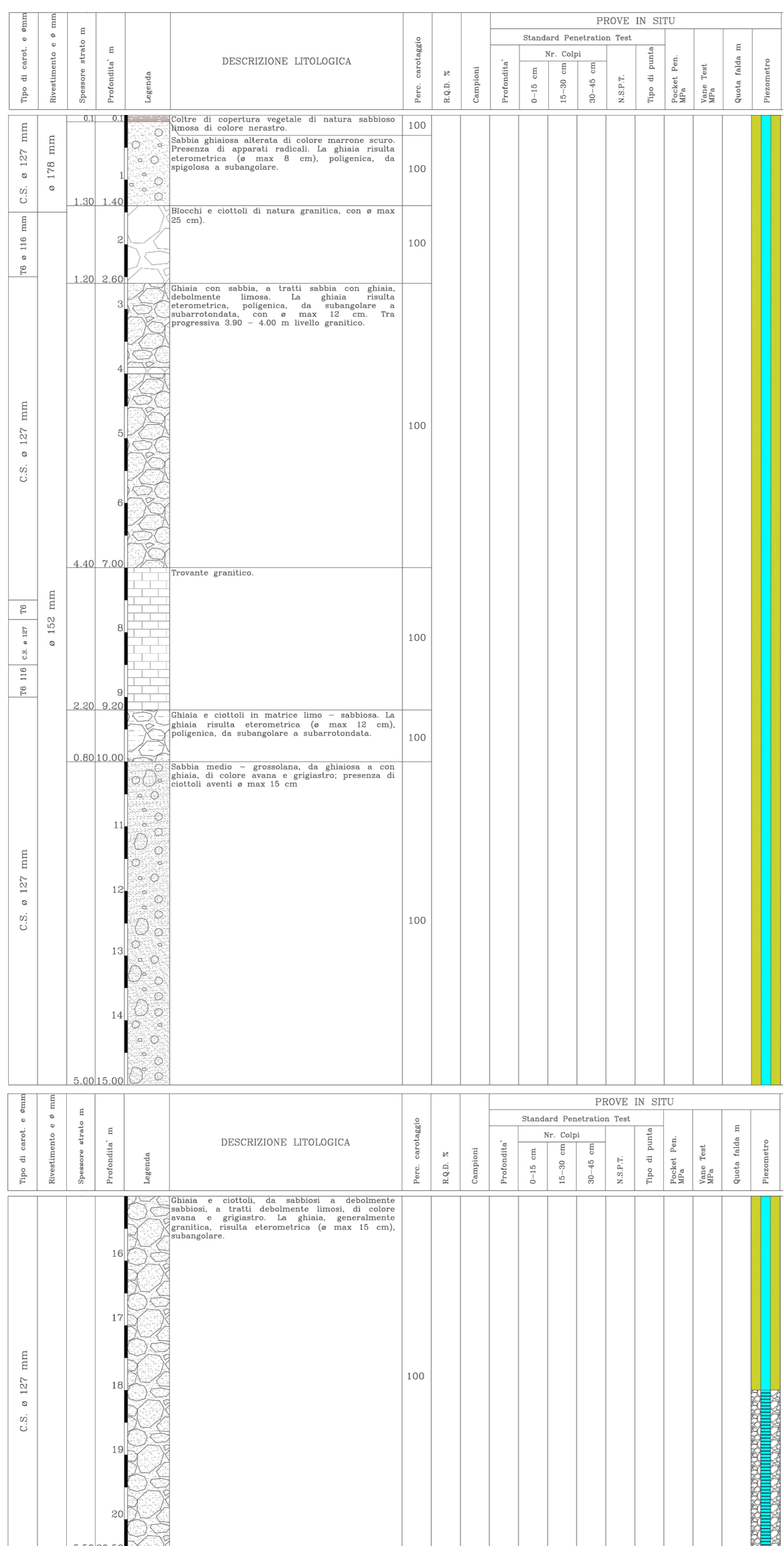


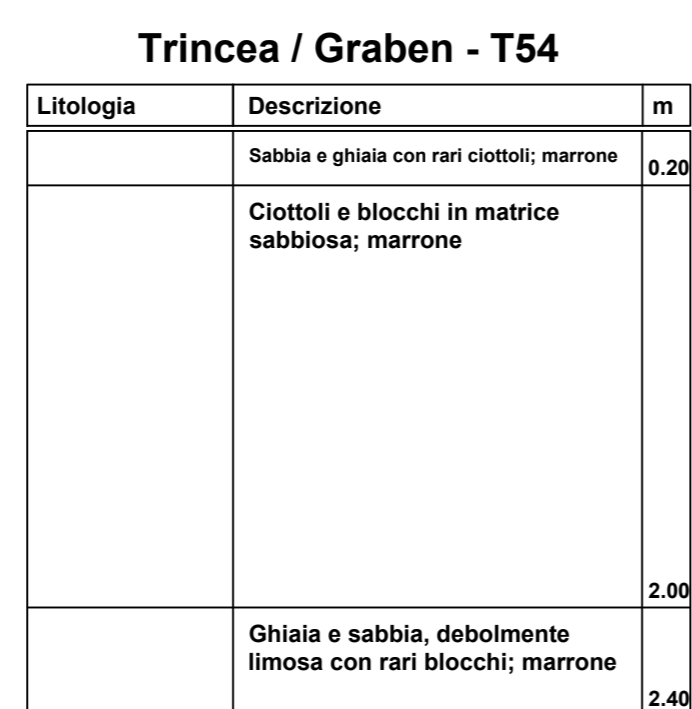
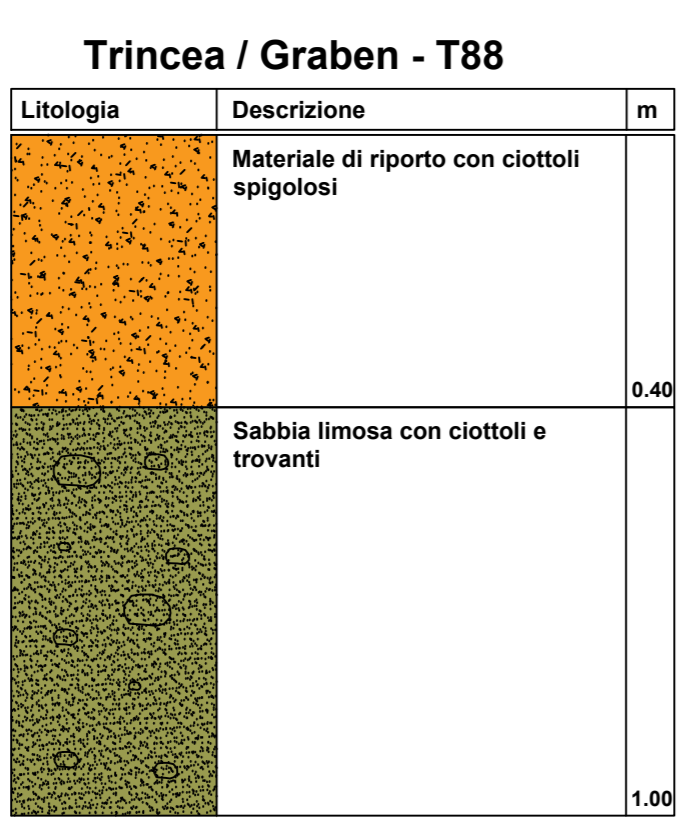
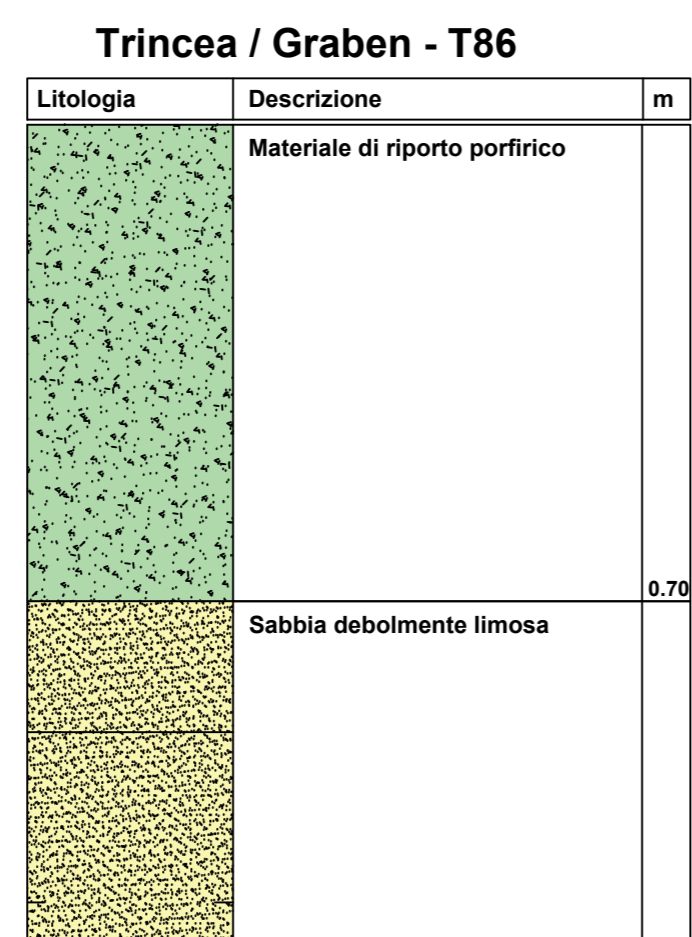
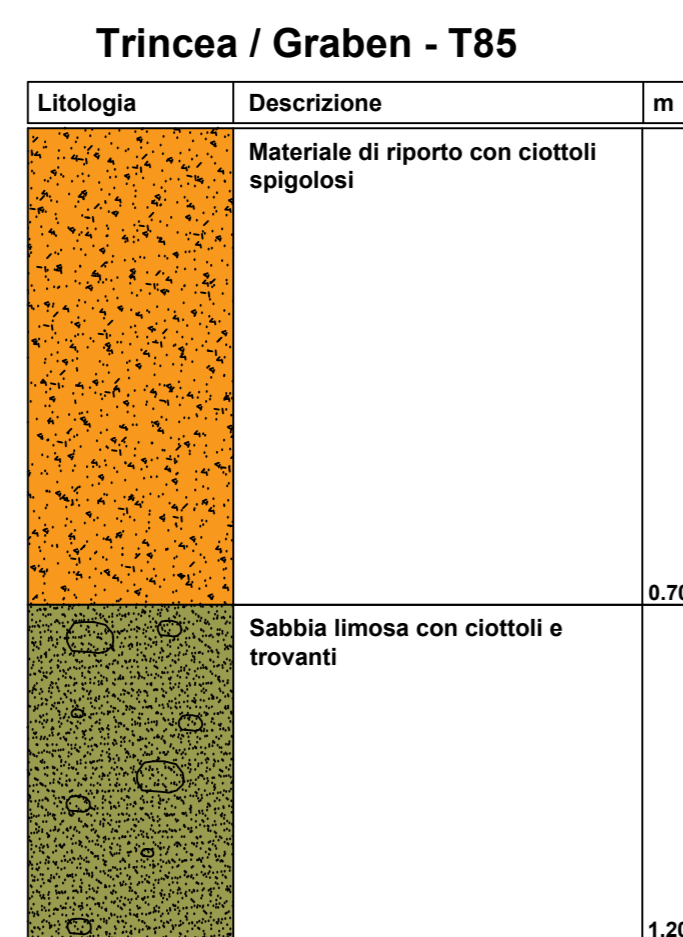
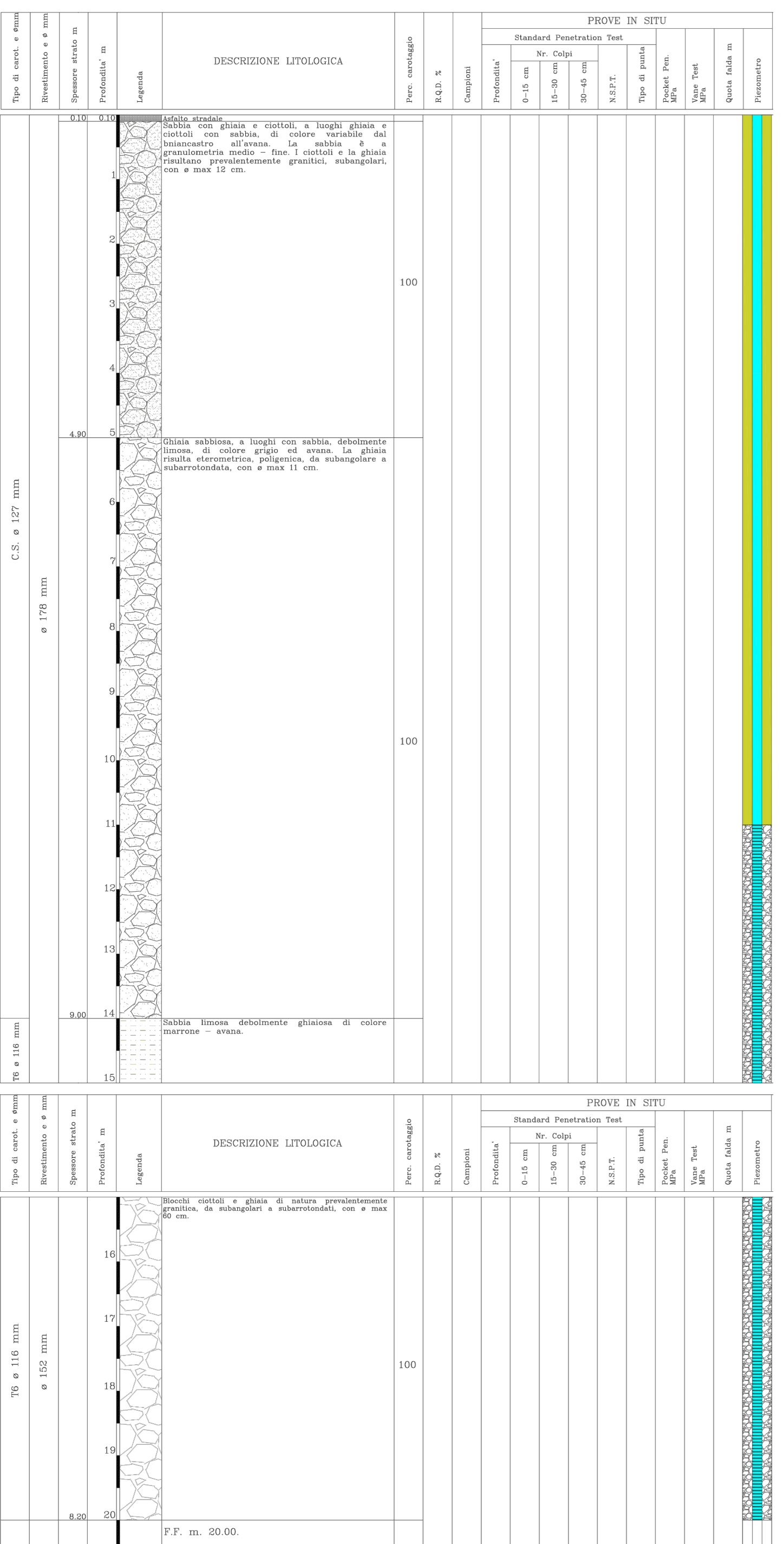
Sondaggio / Bohrunen - F0-B-07/09



Sondaggio / Bohrunen - F0-B-06/09



Sondaggio / Bohrunen - F0-B-08/09



Sondaggio / Bohrunen - F0-B-50/22

0.0 - 1.5	Materiale di riporto costituito da ghiaia in matrice sabbiosa con ciottoli
1.5 - 1.7	Blocco granitico
1.7 - 3.0	Ghiaia e ciottoli in matrice sabbiosa
3.0 - 4.3	Ghiaia sabbiosa con ciottoli
4.3 - 4.8	Blocco granitico
4.8 - 5.5	Ghiaia sabbiosa con ciottoli
5.5 - 6.0	Sabbia con ghiaia e ciottoli
6.0 - 9.0	Sabbia ghiaiosa con ciottoli. Blocchi granitici a 6.3 m e 7.9 m
9.0 - 10.0	Ghiaia sabbiosa con ciottoli
10.0 - 10.5	Vuoto
10.5 - 11.0	Sabbia ghiaiosa con ciottoli
11.0 - 11.5	Blocco granitico
11.5 - 12.5	Sabbia ghiaiosa
12.5 - 13.0	Distruzione di nucleo
13.0 - 13.5	Sabbia ghiaiosa
13.5 - 14.0	Distruzione di nucleo
14.0 - 15.5	Sabbia con ghiaia e ciottoli
15.5 - 16.0	Distruzione di nucleo
16.0 - 17.2	Ghiaia sabbiosa debolmente limosa con ciottoli
17.2 - 18.0	Distruzione di nucleo
18.0 - 20.0	Sabbia ghiaiosa debolmente limosa

Sondaggio / Bohrunen - F0-B-51/22

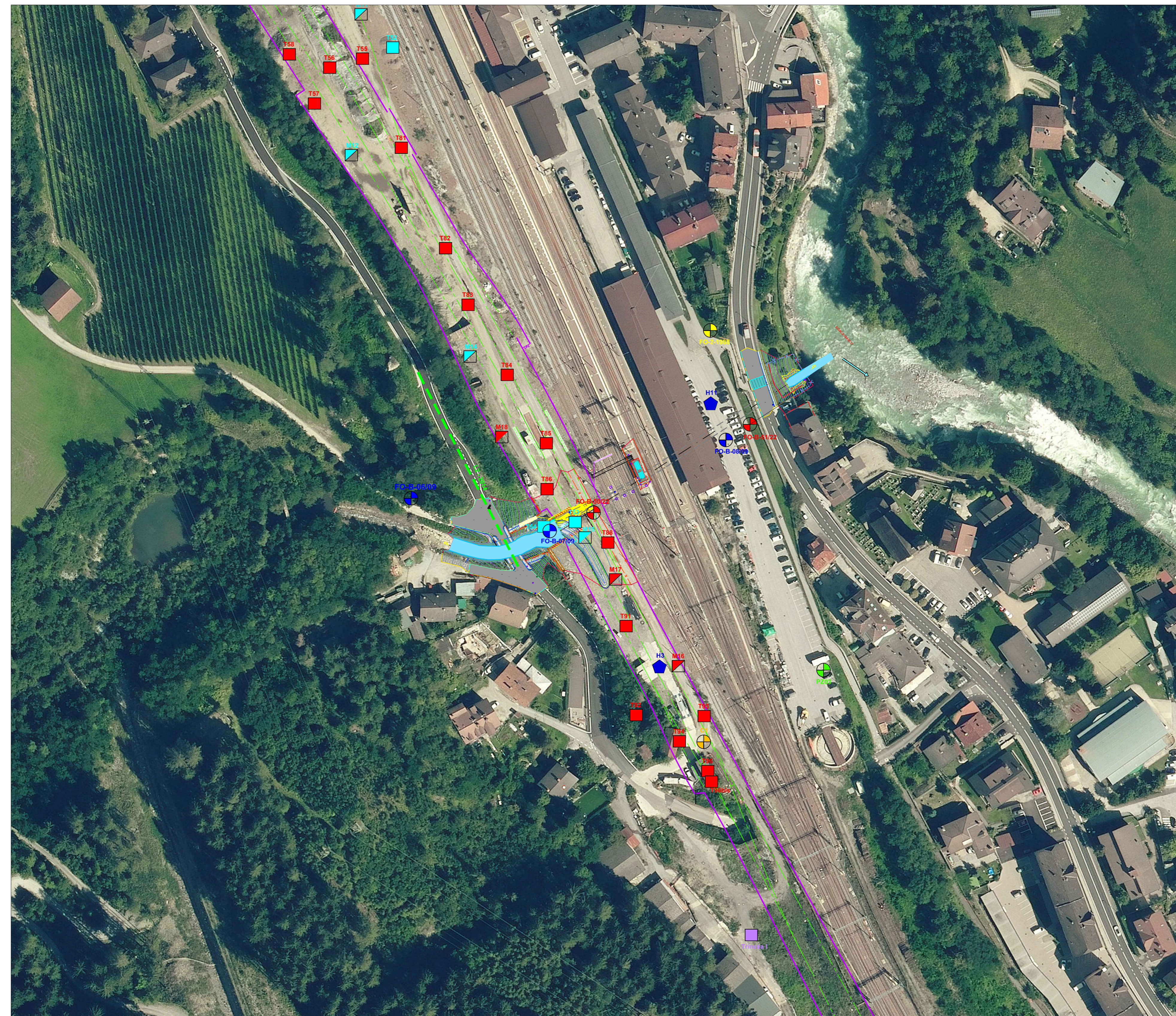
0.0 - 0.1	Suolo vegetale
0.1 - 0.3	Terreno di riporto ghiaio - sabbioso
0.3 - 0.6	Ghiaia sabbiosa con ciottoli. Riporto con carbone
0.6 - 4.0	Ghiaia sabbiosa limosa con ciottoli
4.0 - 4.5	Ciottoli
4.5 - 5.7	Sabbia ghiaiosa con ciottoli
5.7 - 6.5	Ghiaia sabbiosa con ciottoli
6.5 - 9.0	Ghiaia sabbiosa limosa con ciottoli
9.0 - 9.7	Ciottoli
9.7 - 10.7	Distruzione di nucleo (blocco)
10.7 - 12.0	Sabbia ghiaiosa con ciottoli
12.0 - 13.4	Sabbia ghiaiosa con tracce di limo
13.4 - 14.0	Distruzione di nucleo (blocco)
14.0 - 14.4	Sabbia ghiaiosa talora con tracce di limo con ciottoli
14.4 - 15.0	Distruzione di nucleo (blocco)
15.0 - 18.0	Ghiaia sabbiosa talora con singoli strati di limo (<2 dm) in parte con ciottoli
18.0 - 19.3	Sabbia ghiaiosa talora con tracce di limo con ciottoli
19.3 - 27.0	Blocchi e ciottoli
27.0 - 30.0	Ghiaia sabbiosa con ciottoli

Sondaggio / Bohrunen - F0-2-1988

0.0 - 1.12	Materiale di riporto (massiccata ferroviaria)
1.12 - 5.0	Ghiaia poligrica grossolana e sabbia, singoli trovati granitici. Clasti spigolosi
5.0 - 6.0	Sabbia media ghiaiosa
6.0 - 7.15	Sabbia fine giallastra, localmente limosa. Presenza di ciottoli granitici
7.15 - 9.2	Sabbia limosa grigia con ciottoli granitici
9.2 - 10.3	Sabbia limosa grigia con ghiaia. Locali trovati granitici decimetrici
10.3 - 11.5	Trovati granitici con sabbia e ghiaia (p > 50 cm)
11.5 - 12.9	Sabbia e ghiaia. I singoli clasti presentano basso grado di arrotondamento
12.9 - 15.0	Trovati granitici e ghiaia grossa
15.0 - 20.0	Trovati granitici in matrice sabbioso-ghiaiosa

Litologia	Descrizione	m
	Massiccata	0.30
	Terreno di riporto: sabbia e ghiaia nerastro-marrone con rari ciottoli	0.60
	Terreno di riporto: ciottoli e blocchi in matrice sabbiosa - marrone	
	Ghiaia e sabbia, debolmente limosa con rari blocchi; marrone	2.00
		2.45

PLANIMETRIA DELLE INDAGINI/ Erkundungsmaßnahmen Übersichtplanes - 1:1000



LEGENDA / LEGENDE

Direkte Aufschlussverfahren / Indagini dirette:
Erkundungsbohrungen / Sondaggi geognostici:

- Bohrungen RFI - 1988 / Sondaggi RFI - 1988
- Bohrungen BBT - 2009 / Sondaggi BBT - 2009
- Bohrungen Italferr - 2012/ Sondaggi Italferr - 2012
- Bohrungen BBT - 2021 / Sondaggi BBT - 2021
- Bohrungen BBT - 2022 / Sondaggi BBT - 2022

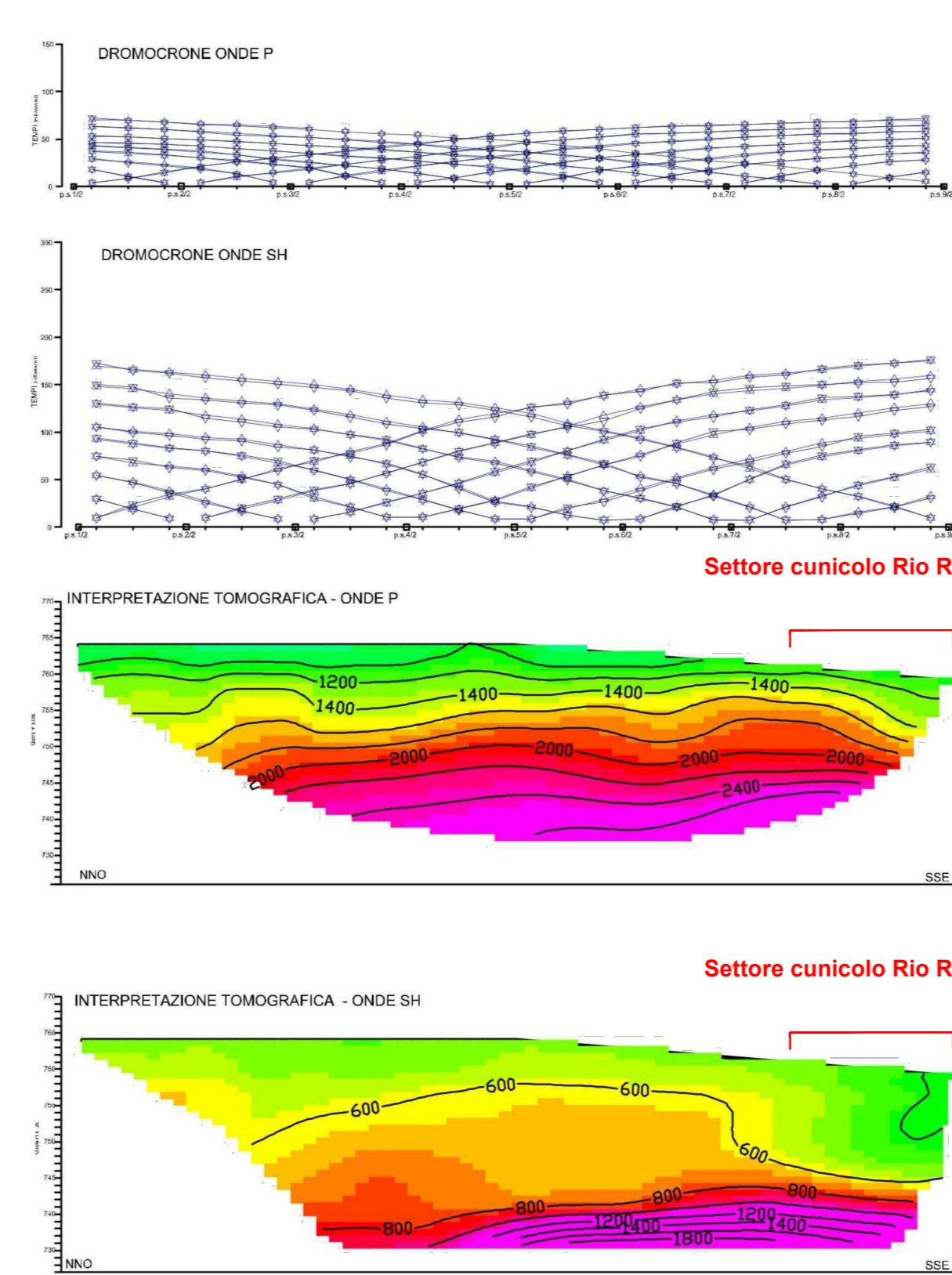
Umweltuntersuchungen / Indagini ambientali:

- Graben / Trinca - RFI 2015
- Ballast / Massiccata
- Graben / Trinca - BBT 2019/20
- Graben / Trinca - BBT 2021
- Ballast / Massiccata

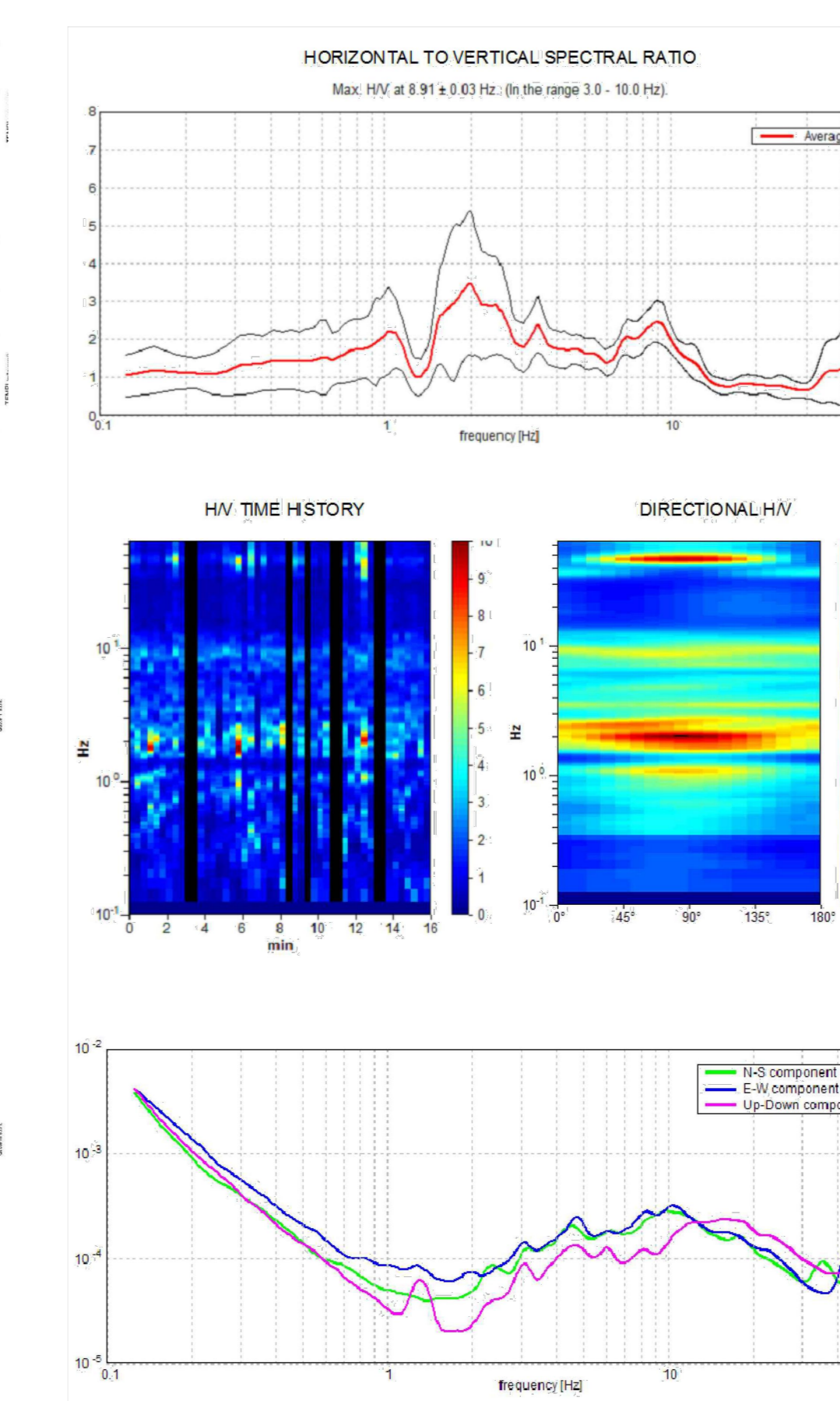
Indirekte Aufschlussverfahren / Indagini indirette:

- Umweltuntersuchungen / Indagini ambientali:
- Profile Refraktionsseismik tomographische 2014
- Linea sismica tomografica a rifrazione del 2014
- Messpunkte passive Seismik HVSR
- Punti di rilievo sismico passivo HVSR

L2 - 2014



HVSR 11



Revision	Änderungen / Modifiche	Verantwortlicher / Responsabile	Änderung / Modifica	Datum / Data
00	Erstversion / Prima Versione			31.05.2022
01	Zwischenversion / Seconda Versione			10.08.2022
02	Drittversion / Terza versione			26.10.2022
03	Quarta versione			28.02.2023
04				
05				

Mit Beteiligung der Europäischen Union aus dem Haushalt der Transportspezifischen Verkehrsinfrastruktur-Vorhaben (Cofinanzierung durch die Teilnehmerstaaten der Union Europäische Union)

Ausbau Eisenbahnstrecke München-Verona
BRENNER BASISTUNNEL
 Ausführungsplanung

Potenzielle asse ferroviaria Monaco - Verona
GALLERIA DI BASE DEL BRENNERO
 Progetto Esecutivo

Baulos H81 Bahnhof Franzensfeste
Lotto H81 Stazione Forzezza

Sub-Beauftragter / Sub-contraffittore: Subito
 Entwässerungstollens für den RioIbach / Cunicolo di drenaggio rio Riol
 Fachbereich / Settore: Cunicolo di drenaggio rio Riol

02-Geologie, geotechnik, hydrogeologie / 02-Geologia, geotecnica, idrogeologia

Titel / Titolo: Erkundungsmaßnahmen Übersichtplanes Planimetria indagini

Bearbeitet / Elaborato	Datum / Data	Name / Nome
28.02.2023	J. Paternoster	
28.02.2023	L. Cadrobbi	

GALLERIA DI BASE DEL BRENNERO - BRENNER BASISTUNNEL BBT SE

Pagina Revisione: 1 • 02/10/2022
 Tel: +39 0471 062101 • Fax: +39 0471 062111
 Avenida: 2/A • 38010 Innsbruck
 Tel: +43 512 8500 • Fax: +43 512 4000-110
 Email: tag@bt-se.com • www.bt-se.com

Proprietario / Client / Auftraggeber	WV / DA	Beauftragter / Sub / a opera	WV / DA	Stadium / Document / Stato / Documento
02	H81	AF	001	1A7 D1538 01025 03