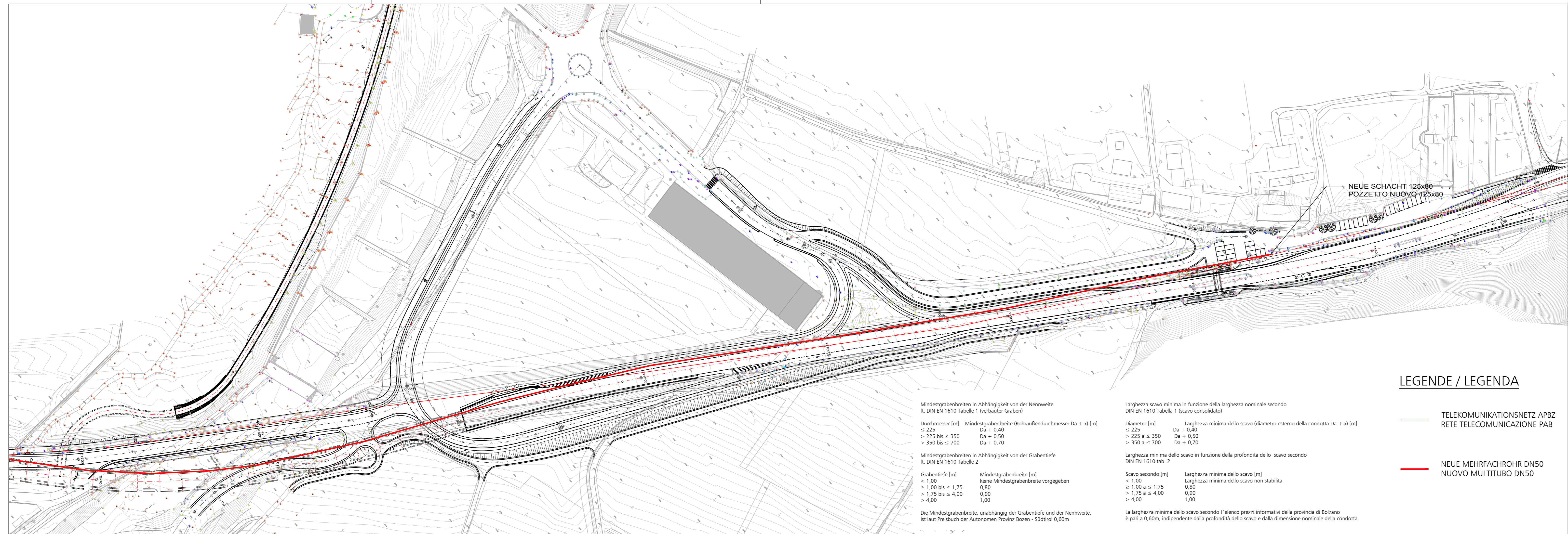


© EUT 2017 p:\project\00117_tu_bz\branzoll\planungsprojekt_2017\br-v-0157_infra_neu.dwg



<p>Mindestgrabenbreiten in Abhängigkeit von der Nennweite It. DIN EN 1610 Tabelle 1 (verbauter Graben)</p> <table border="1"> <tr> <th>Durchmesser [m]</th> <th>Mindestgrabenbreite (Rohraußendurchmesser Da + x) [m]</th> </tr> <tr> <td>≤ 225</td> <td>Da + 0,40</td> </tr> <tr> <td>> 225 bis ≤ 350</td> <td>Da + 0,50</td> </tr> <tr> <td>> 350 bis ≤ 700</td> <td>Da + 0,70</td> </tr> </table>		Durchmesser [m]	Mindestgrabenbreite (Rohraußendurchmesser Da + x) [m]	≤ 225	Da + 0,40	> 225 bis ≤ 350	Da + 0,50	> 350 bis ≤ 700	Da + 0,70	<p>Larghezza scavo minima in funzione della larghezza nominale secondo DIN EN 1610 Tabella 1 (scavo consolidato)</p> <table border="1"> <tr> <th>Diametro [m]</th> <th>Larghezza minima dello scavo (diametro esterno della condotta Da + x) [m]</th> </tr> <tr> <td>≤ 225</td> <td>Da + 0,40</td> </tr> <tr> <td>> 225 a ≤ 350</td> <td>Da + 0,50</td> </tr> <tr> <td>> 350 a ≤ 700</td> <td>Da + 0,70</td> </tr> </table>		Diametro [m]	Larghezza minima dello scavo (diametro esterno della condotta Da + x) [m]	≤ 225	Da + 0,40	> 225 a ≤ 350	Da + 0,50	> 350 a ≤ 700	Da + 0,70				
Durchmesser [m]	Mindestgrabenbreite (Rohraußendurchmesser Da + x) [m]																						
≤ 225	Da + 0,40																						
> 225 bis ≤ 350	Da + 0,50																						
> 350 bis ≤ 700	Da + 0,70																						
Diametro [m]	Larghezza minima dello scavo (diametro esterno della condotta Da + x) [m]																						
≤ 225	Da + 0,40																						
> 225 a ≤ 350	Da + 0,50																						
> 350 a ≤ 700	Da + 0,70																						
<p>Mindestgrabenbreiten in Abhängigkeit von der Grabentiefe It. DIN EN 1610 Tabelle 2</p> <table border="1"> <tr> <th>Grabentiefe [m]</th> <th>Mindestgrabenbreite [m]</th> </tr> <tr> <td>< 1,00</td> <td>keine Mindestgrabenbreite vorgegeben</td> </tr> <tr> <td>≥ 1,00 bis ≤ 1,75</td> <td>0,80</td> </tr> <tr> <td>> 1,75 bis ≤ 4,00</td> <td>0,90</td> </tr> <tr> <td>> 4,00</td> <td>1,00</td> </tr> </table>		Grabentiefe [m]	Mindestgrabenbreite [m]	< 1,00	keine Mindestgrabenbreite vorgegeben	≥ 1,00 bis ≤ 1,75	0,80	> 1,75 bis ≤ 4,00	0,90	> 4,00	1,00	<p>Larghezza minima dello scavo in funzione della profondità dello scavo secondo DIN EN 1610 tab. 2</p> <table border="1"> <tr> <th>Scavo secondo [m]</th> <th>Larghezza minima dello scavo [m]</th> </tr> <tr> <td>< 1,00</td> <td>Larghezza minima dello scavo non stabilita</td> </tr> <tr> <td>≥ 1,00 a ≤ 1,75</td> <td>0,80</td> </tr> <tr> <td>> 1,75 a ≤ 4,00</td> <td>0,90</td> </tr> <tr> <td>> 4,00</td> <td>1,00</td> </tr> </table>		Scavo secondo [m]	Larghezza minima dello scavo [m]	< 1,00	Larghezza minima dello scavo non stabilita	≥ 1,00 a ≤ 1,75	0,80	> 1,75 a ≤ 4,00	0,90	> 4,00	1,00
Grabentiefe [m]	Mindestgrabenbreite [m]																						
< 1,00	keine Mindestgrabenbreite vorgegeben																						
≥ 1,00 bis ≤ 1,75	0,80																						
> 1,75 bis ≤ 4,00	0,90																						
> 4,00	1,00																						
Scavo secondo [m]	Larghezza minima dello scavo [m]																						
< 1,00	Larghezza minima dello scavo non stabilita																						
≥ 1,00 a ≤ 1,75	0,80																						
> 1,75 a ≤ 4,00	0,90																						
> 4,00	1,00																						
<p>Die Mindestgrabenbreite, unabhängig der Grabentiefe und der Nennweite, ist laut Preisbuch der Autonomen Provinz Bozen - Südtirol 0,60m</p> <p>La larghezza minima dello scavo secondo l'elenco prezzi informativi della provincia di Bolzano è pari a 0,60m, indipendente dalla profondità dello scavo e dalla dimensione nominale della condotta.</p>																							

LEGENDE / LEGENDA

- TELEKOMUNIKATIONSNETZ APBZ
RETE TELECOMUNICAZIONE PAB
- NEUE MEHRFACHROHR DN50
NUOVO MULTITUBO DN50

Projekt/progetto:
**VARIANTE SS12 BRANZOLL-BOZEN
 BAULOS TUNNEL BRANZOLL**
**VARIANTE SS12 BRANZOLO-BOLZANO
 LOTTO GALLERIA BRANZOLO**

AUSFÜHRUNGSPROJEKT - PROGETTO ESECUTIVO

0	22.01.2018	1. Ausgabe / 1° edizione	C. Franchini	C. Franchini	G. Fischaller
Rev.	Datum/data	Ausgabe, Änderungen / edizione, aggiornamento	erstellt/elaborato	geprüft/esaminato	freigegeben/approv.

Auftraggeber: AUTONOME PROVINZ BOZEN Ressort für Bauten Amt für Straßenbau Mitte/Süd	committeente: PROVINCIA AUTONOMA DI BOLZANO Dipartimento ai lavori pubblici Ufficio tecnico strade centro/sud
--	---

Dokumenttitel: LAGEPLAN WERKLEITUNG NEUE TELEKOMUNIKATIONSNETZ KM 0,600 - 1,400	titolo del documento: PLANIMETRIA INFRASTRUTTURE NUOVA RETE TELECOMUNICAZIONI KM 0,600 - 1,400
---	--

		Maßstab/scala: 1:1000
PLANUNGSGRUPPE c/o EUT Engineering GmbH Dantestraße 134, 39042 Brixen	ILF - EUT Tel. +39 0472 272400 Email: info@eut.bz.it	GRUPPO DI PROGETTAZIONE c/o EUT Engineering srl Via Dante 134, 39042 Bressanone

Plan Nr./tav. n.:	BR-V-0157
Einlage Nr./allegato n.:	1-5-8