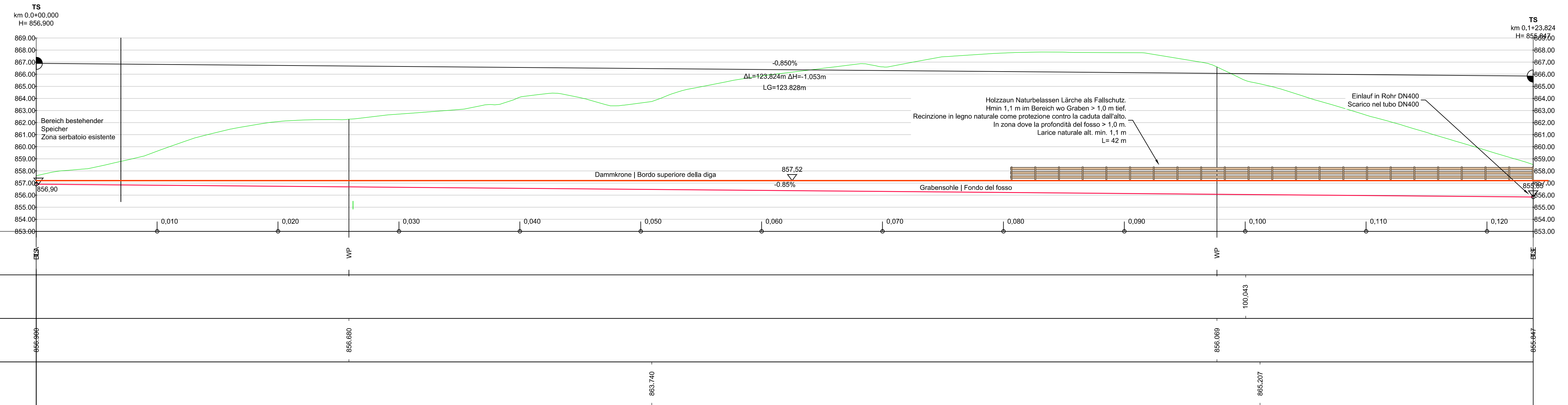
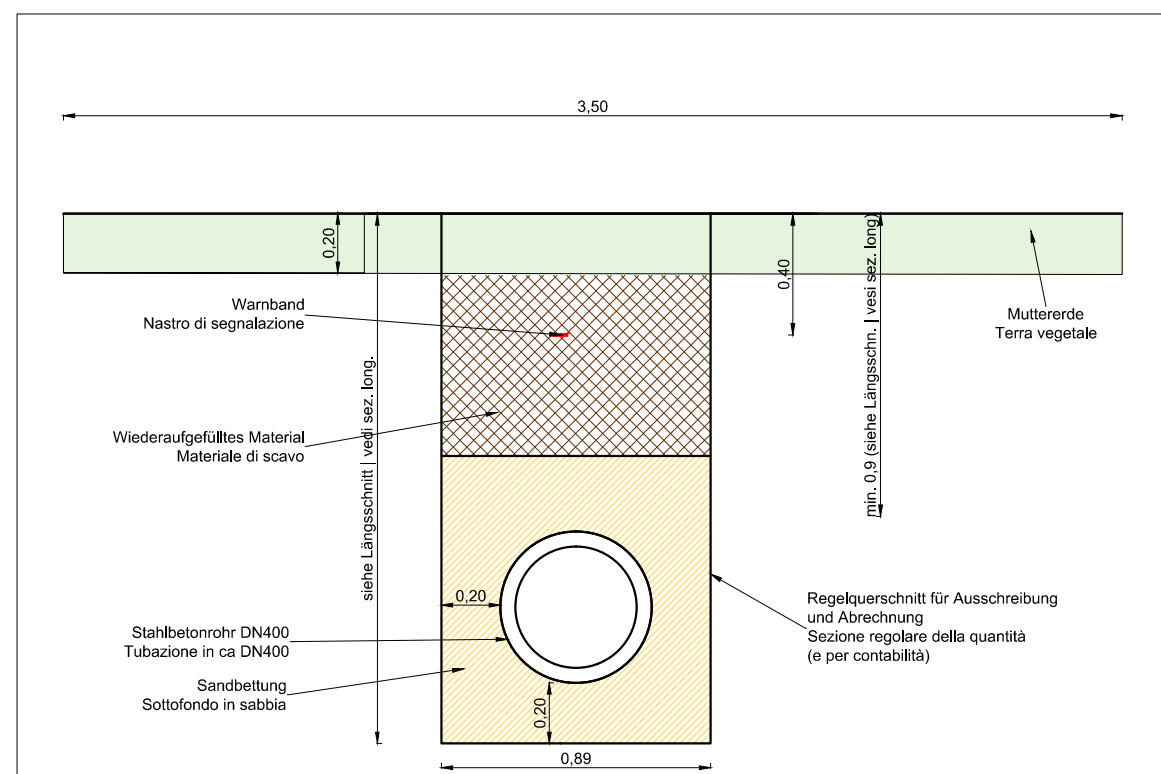
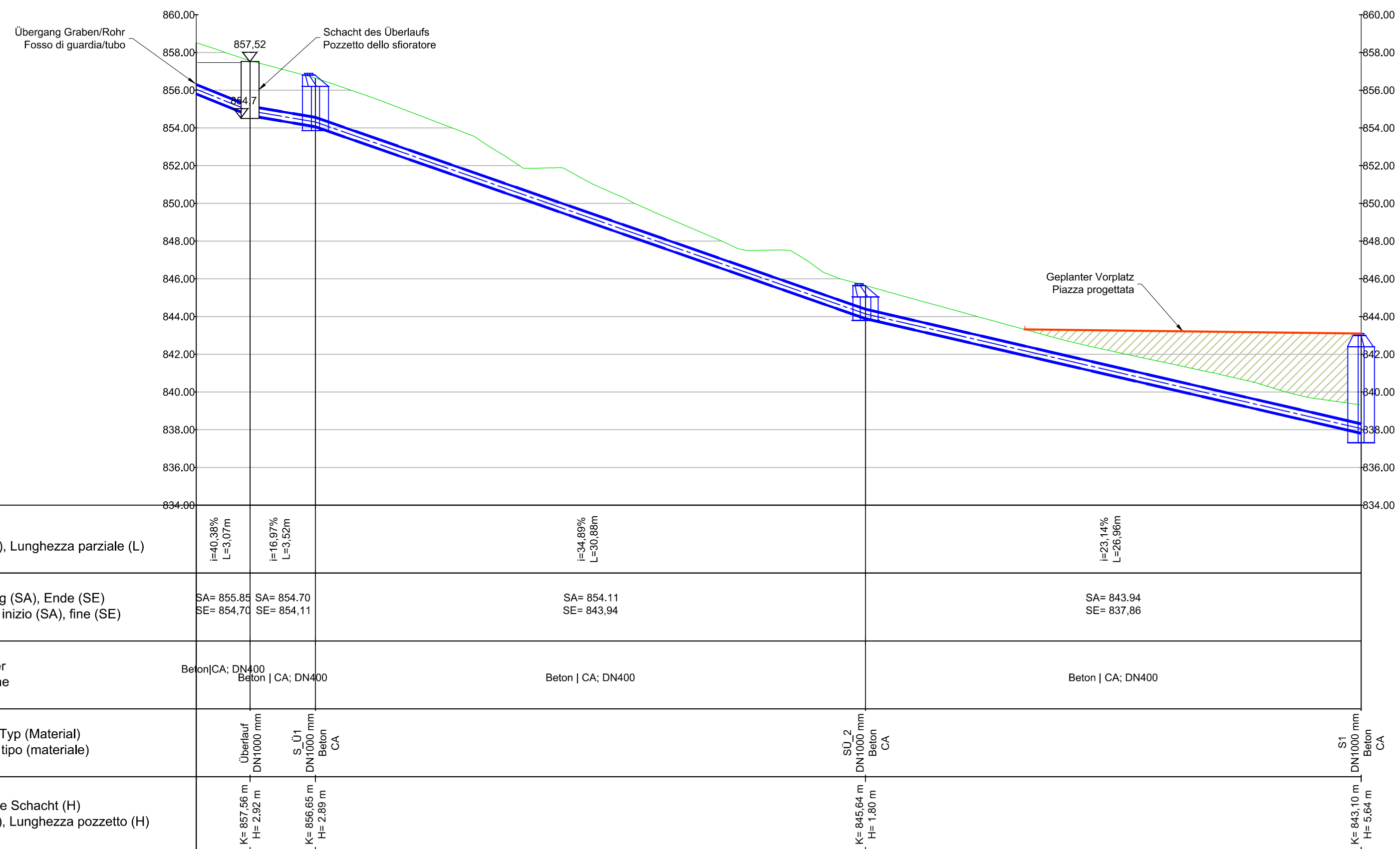


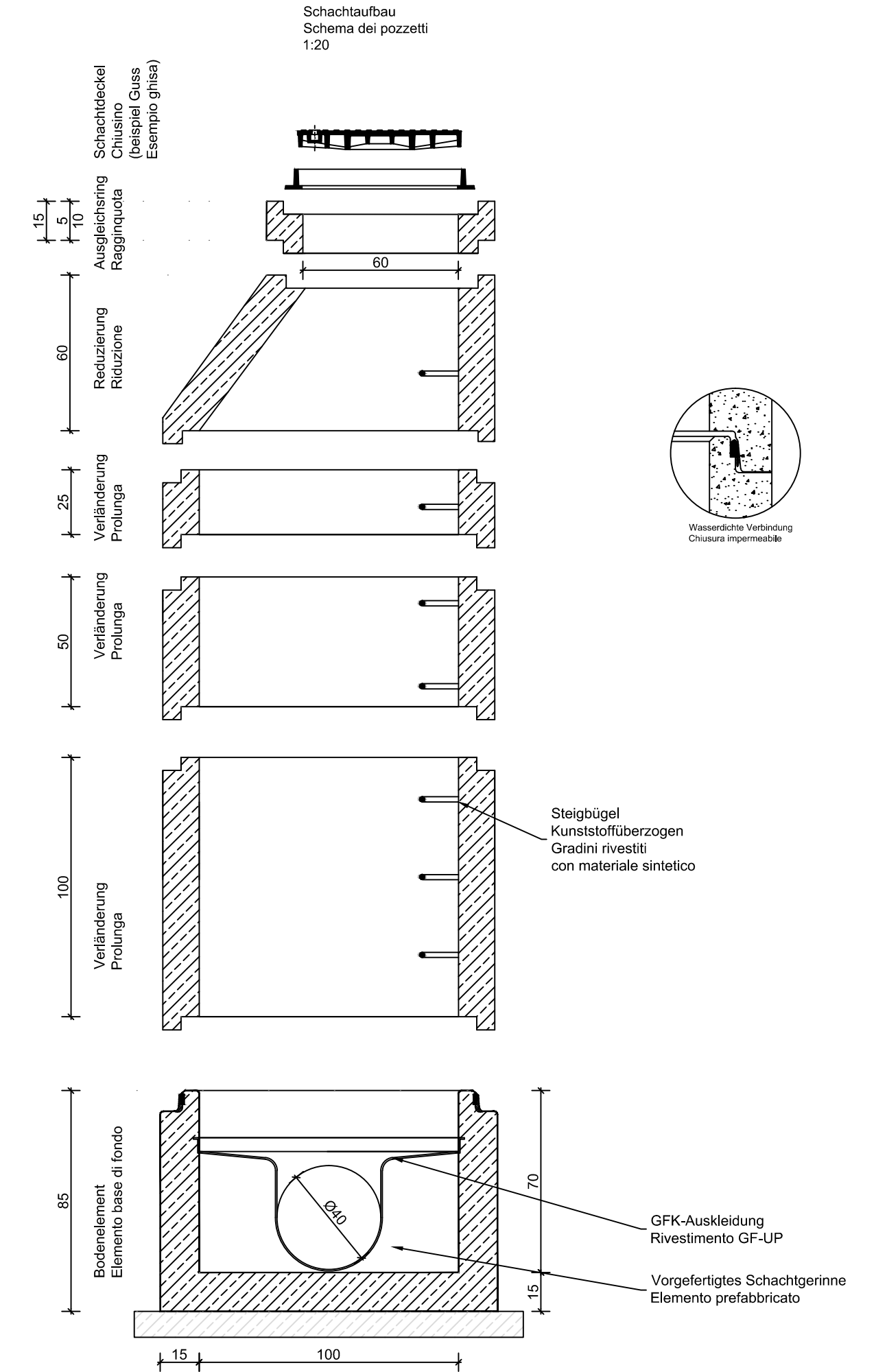
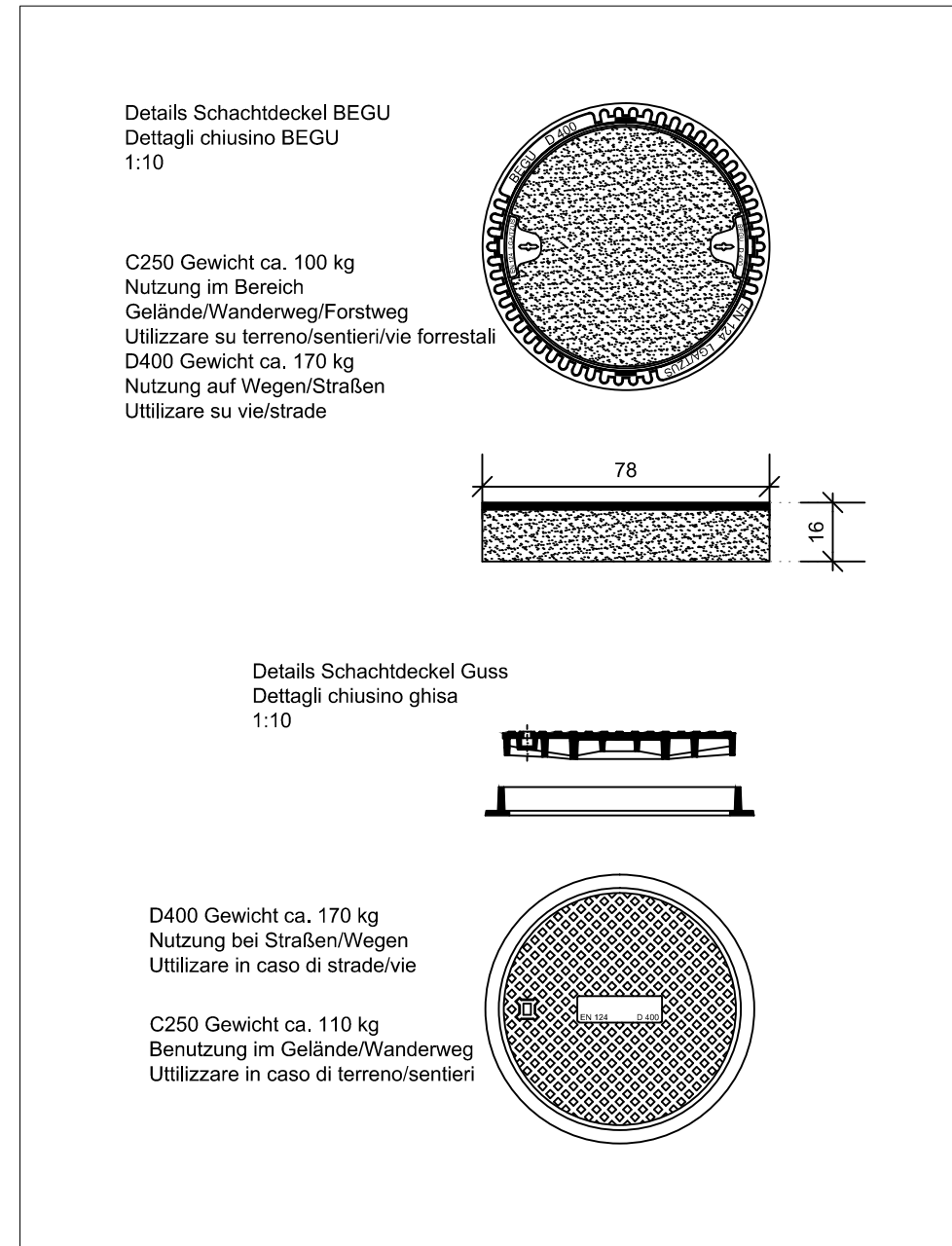
Längsschnitt Entwässerungsgraben 1:200
Sezione longitudinale fosso di guardia 1:200



Längsschnitt Entwässerung Entwässerungsgraben/Überlauf 1:200
Sezione longitudinale svuotamento acque fosso di guardia/sforatore 1:200



Regelschnitt Aushub und Verlegung Betonrohr DN400 1:25
Sezione tipo scavo per e posa di un tubo DN400 1:25



GEMEINDE NATZ-SCHABS
AUTONOME PROVINZ BOZEN

COMUNE DI NAZ-SCIAVES
PROV. AUTONOMA DI BOLZANO

**SPEICHERBECKEN IN AICHA
NATZ-SCHABS**

**BACINO DI RACCOLTA A AICA,
NAZ-SCIAVES**

**AUSFÜHRUNGSPROJEKT
PROGETTO ESECUTIVO**

Auftraggeber: Bodenverbesserungskonsortium Aicha I-39040 Natz-Schabs

Comittente: Consorzio di miglioramento Aica I-39040 Naz-Sciaves

Plan-Nr. Tavola:	Entwässerung Graben/Überlauf Svuotamento fosso di guardia/sforatore	Maßstab / Scala:
AP-0404-r00		1:200
Projekt Nr. Progetto:	Längsschnitte Sezioni longitudinali	
IN-12-560	Regelschnitte Sezioni di tipo	1:25

4				
3				
2				
1				
0	Erstellung - Elaborazione	20.07.2017	SZ	RB
Index/Indexe	Planerstellung und Änderungen - Elaborazione tavola e modifiche	Datum/Data	Bearb./Elab.	Geprüft/Contr.

Der Planer /Il progettista:
Dr. Ing. Rudi Bertagnolli

in.ge.na.
ingenieurwesen • geologie • naterraumplanung
ingegneria • geologia • natura e pianificazione

Via Marconi 8, Marconistr.
Tel.: +39 0471 324750
e-Mail: office@ingena.info

I - 39100 Bolzano Bozen
Fax.: +39 0471 051136
www.ingena.info