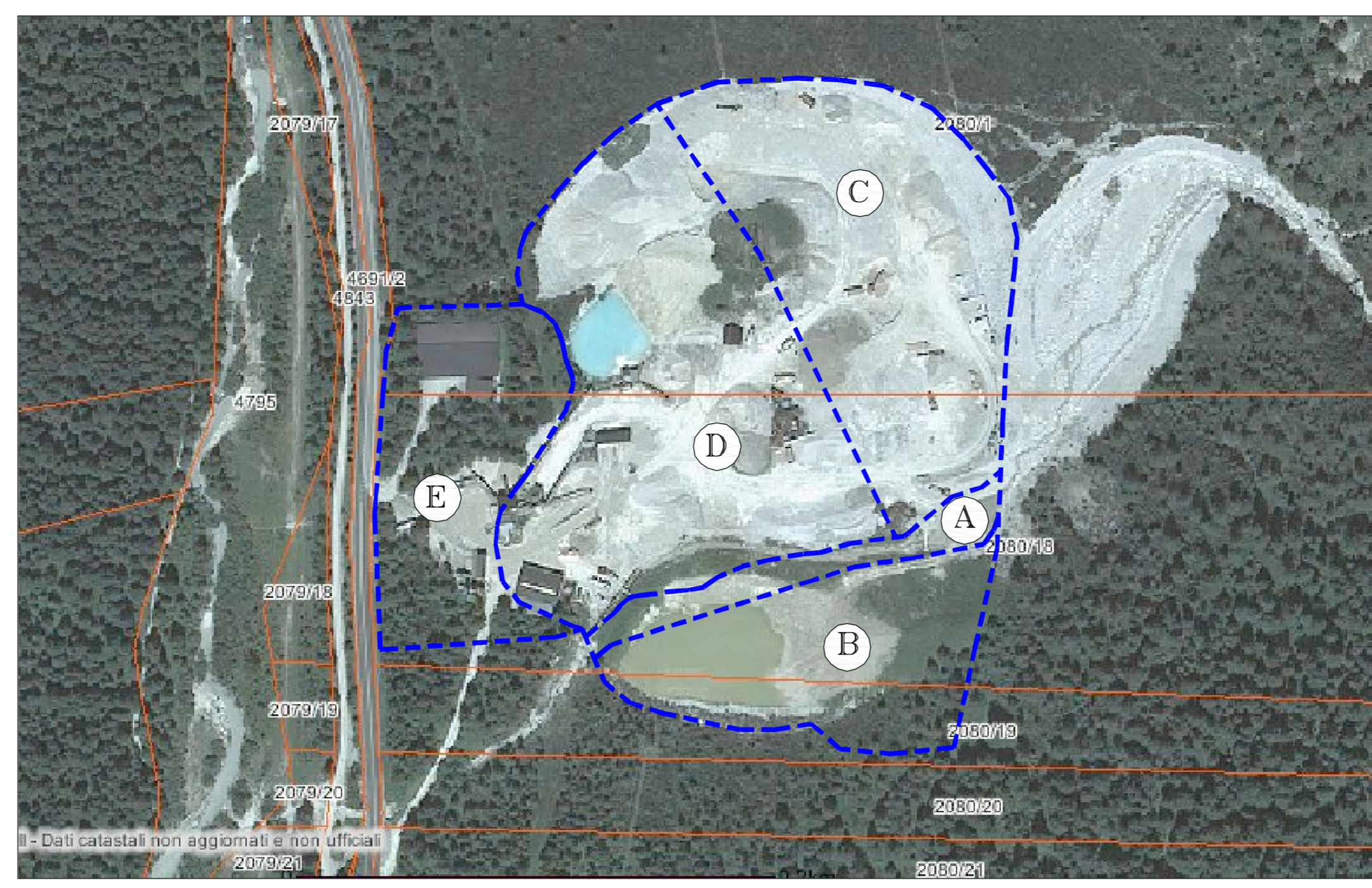
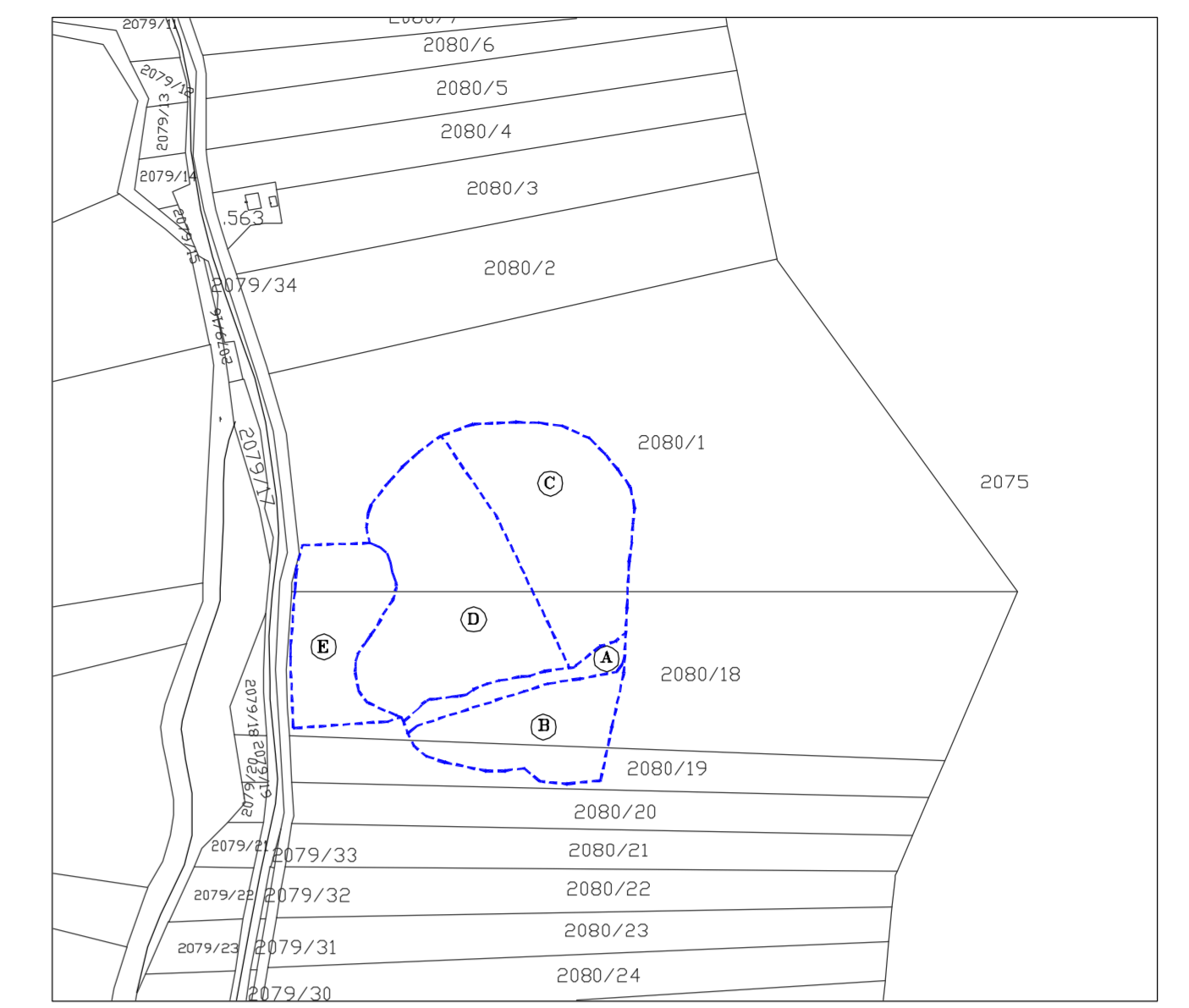


Bauleitplan mst.1:2000



Ortofoto mst.1:2000



Mappe mst.1:5000

Besitz Castagna	Gp. 2080/1	106.957m <sup>2</sup>	188.727m <sup>2</sup>
	Gp. 2080/18	65.067m <sup>2</sup>	
	Gp. 2080/19	16.703m <sup>2</sup>	

## Renaturierungsplan Schottergrube "Langweg"

mst. 1:500



### FLÄCHENSPIEGEL

A	Materialauffangbecken "Maieralpelbach"	2.476m <sup>2</sup>	Potenzielles Ablagerungsvolumen	ca. 10.500m <sup>3</sup>
B	Fläche Renaturierung:	9.173m <sup>2</sup>	Überschüssiges Material	ca. 8.700m <sup>3</sup>
C	Fläche Renaturierung:	16.389m <sup>2</sup>	Potenzielles Auffüllvolumen:	ca. 50.000m <sup>3</sup>
D	Fläche Renaturierung:	20.909m <sup>2</sup>	Potenzielles Auffüllvolumen:	ca. 35.000m <sup>3</sup>
E	Fläche Renaturierung:	9.188m <sup>2</sup>		
Summe:		58.135m <sup>2</sup>		



FOTO "Maieralpelbach"

### LEGENDE :

Gebäude	Vermessungspunkt
Strassen	153 Punktnummer
Zufahrtswege/Manövrierflächen	XXXX Höhenkote
Zaun-Grenze	+2.05 Renaturierungsabschnitte
Hochspannungseitung	Renaturierung
Gewässer	Renaturierung
Damm	Materialauffangbecken "Maieralpelbach"

GEMEINDE Toblach

PROJEKT  
Renaturierungsprojekt für die Zone "Langweg"  
Gp. 2080/1, 2080/18, 2080/19 Kg. Toblach

BAUHERR  
Castagna GmbH

PLANINHALT  
Lageplan (Endstand) 1:500  
Mappe 1:5000  
Bauleitplan 1:2000  
Ortofoto 1:2000  
Fotos

TECHNISCHES BÜRO  
**GEOM. GÜNTHER BACHMANN**  
39038 Innichen - Draustrasse 58  
Tel. 0474/913451 - Fax 0474/909859  
info@bachmann-geom.it

Blatt Nr.3 von 5

24.11.2016  
geü. 20.03.2017

Dem Amt vorbehalten