

Bauherr/ Committente

**SEILBAHNEN ST. VIGIL IN ENNEBERG AG
FUNIVIE SAN VIGILIO DI MAREBBE SPA**

39030 St. Vigil in Enneberg
Str. Plan de Coronas Nr. 38
Telefon: 0474/501131
e-Mail: info@funivi.it

39030 San Vigilio di Marebbe
Via Plan de Coronas n. 38
Telefax: 0474/501546



Der Bauherr / Il committente

Projekt

Progetto

EINREICHPROJEKT

Abbruch und Wiederaufbau der Aufstiegsanlage RARA, Erweiterung der Skipiste RARA I und Errichtung der neuen Skipiste RARA II

PROGETTO DEFINITIVO

Demolizione e ricostruzione dell'impianto di risalita RARA, ampliamento della pista da sci RARA I e costruzione della nuova pista da sci RARA II

Inhalt

Contenuto

AUFSTIEGSANLAGE RARA
Talstation
Kubaturberechnung

1:200

IMPIANTO DI RISALTA RARA
Stazione di valle
Calcolo volume

1:200



DR. ING. ERWIN GASSER

VIA · MICHAEL PACHER · STR 11
39031 BRUNECK · BRUNICO (BZ)

TEL 0039 0474 551679 · MOBIL-CELL 0039 335 6784366

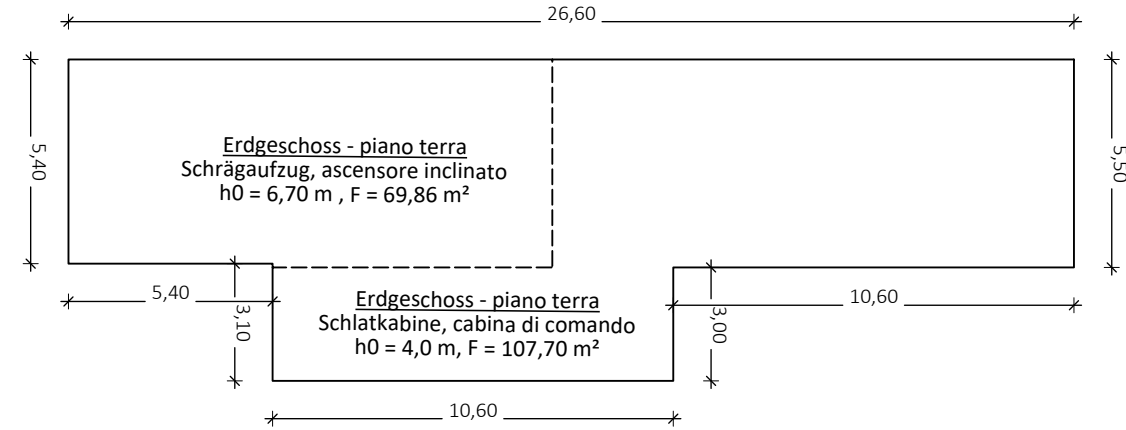
FAX 0039 0474 537724 · INFO@GASSER-INGENIEUR.IT

WWW.GASSER-INGENIEUR.IT

Der Projektant / Il progettista

Datum data	Projektleiter capo progetto	Bearbeiter elaboratore	Prüfer controllore	Freigabe approvazione	Projektnummer numero progetto
Dez. 2017	P. Verginer	S. Huber	P. Verginer	E. Gasser	032/2017
Datum data	Bearbeiter elaboratore	Rev. rev.	Art der Änderung tipo di modifica		Plannummer/ Index numero piano/ indice
08.01.2018	S. Huber	0			EP3.5 REV 0

OBERIRDISCH - FUORI TERRA
 $h_0 = (69,86 \cdot 6,70 + 107,70 \cdot 4,0) / (69,86 + 107,70) = 5,06 \text{ m}^2$
 $V_o = (69,86 + 107,70) \cdot 5,06 = 898,45 \text{ m}^3$



KUBATURBERECHNUNG - CALCOLO VOLUME

Talstaion
Stazione di valle
 Oberirdisch - Fuori Terra
 $V_o = 1.807,01 + 898,45 = 2.705,46 \text{ m}^3$
 Unterirdisch - Interrato
 $V_u = 1.980,80 \text{ m}^3$

BERECHNUNG DER MITTLEREN GEBÄUDEHÖHE

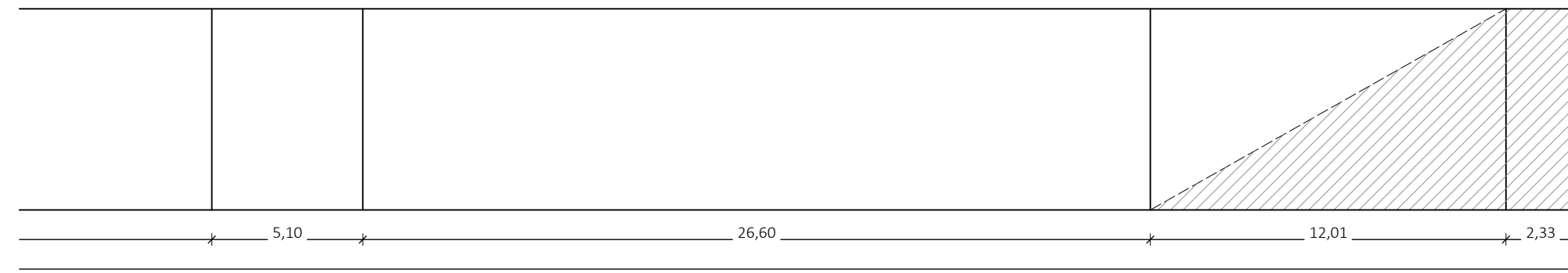
CALCOLO DEL ALTEZZA MEDIA DELL' EDIFICIO
 Oberirdisch - Fuori terra
 $h_o = 3,244 + 5,060 = 8,30 \text{ m}$

BERECHNUNG DER ÜBERBAUTEN FLÄCHE

CALCOLO DELLA SUPERFICIE DELLA COPERTURA
 $F = 557,03 \text{ m}^2$

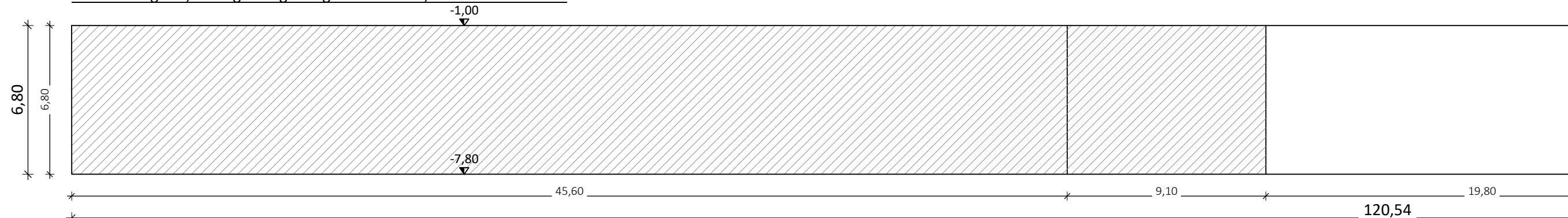
ZUSAMMENFASSUNG KUBATURBERECHNUNG
RIEPILOGO CALCOLO VOLUME

ÜBERBAUTE FLÄCHE - AREA COPERTA **557,03 m²**
 MITTLERE GEBÄUDEHÖHE - ALTEZZA MEDIA **8,30 m**
 OBERIRDISCHE KUBATUR - VOLUME FUORI TERRA **2.705,46 m³**
 UNTERIRDISCHE KUBATUR - VOLUME INTERRATO **1.980,80 m³**



FASSADENFLÄCHEN - FACCIATE

Kabinenmagazin, Schrägaufzug - magazzino cabine, ascensore inclinato



OBERIRDISCH - FUORI TERRA
 $FF = (19,80 + 5,10 + 26,60) \cdot 6,80 + (12,01 \cdot 6,80) / 2 = 391,034 \text{ m}^2$
 $h_o = FF / U = 391,034 / 120,54 = 3,244 \text{ m}$
 $V_o = F \cdot h_o = 557,03 \cdot 3,244 = 1.807,01 \text{ m}^3$

UNTERIRDISCH - SOTTO TERRA
 $FF = (45,60 + 9,10 + 2,33) \cdot 6,80 + (12,01 \cdot 6,80) / 2 = 428,638 \text{ m}^2$
 $h_u = FF / U = 428,638 / 120,54 = 3,556 \text{ m}$
 $V_u = F \cdot h_u = 557,03 \cdot 3,556 = 1.980,80 \text{ m}^3$