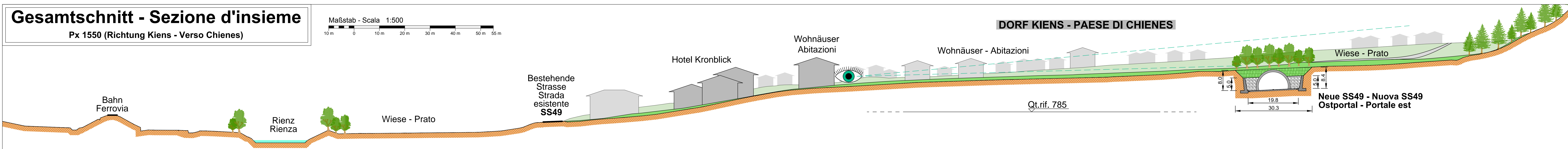


Gesamtschnitt - Sezione d'insieme

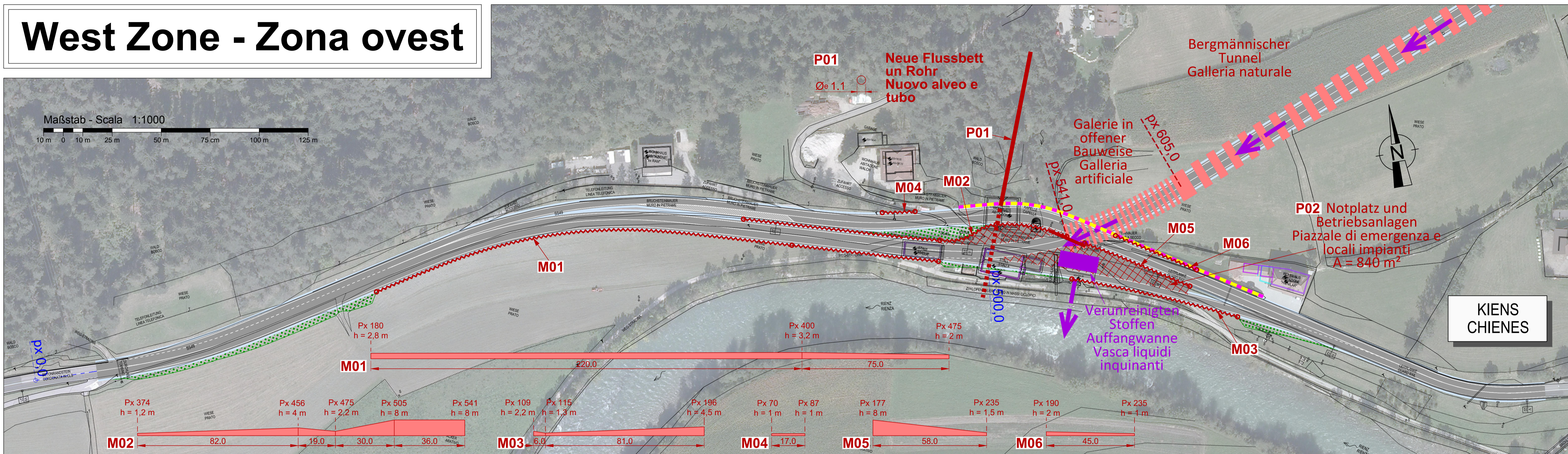
Px 1550 (Richtung Kiens - Verso Chienes)

Maßstab - Scala 1:500
10m 0 10m 20m 30m 40m 50m 55m

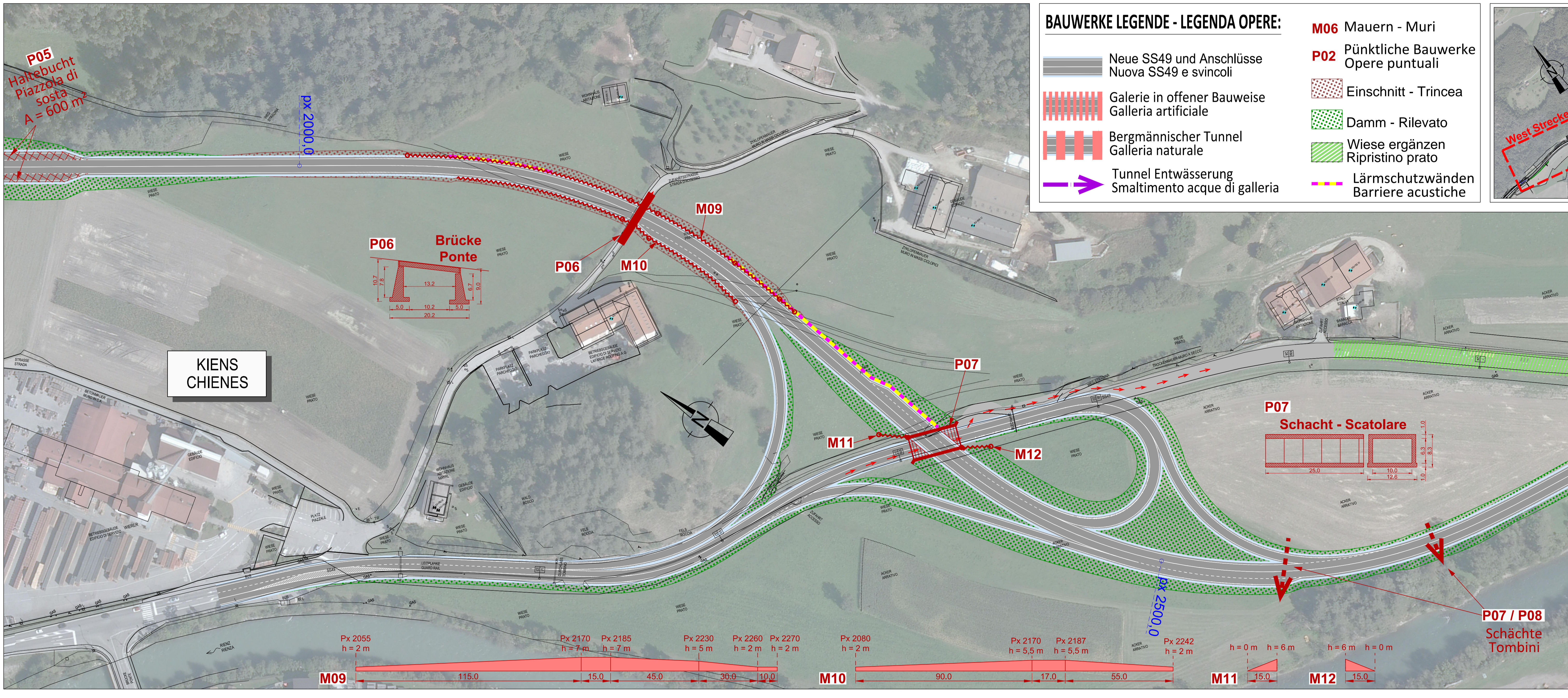
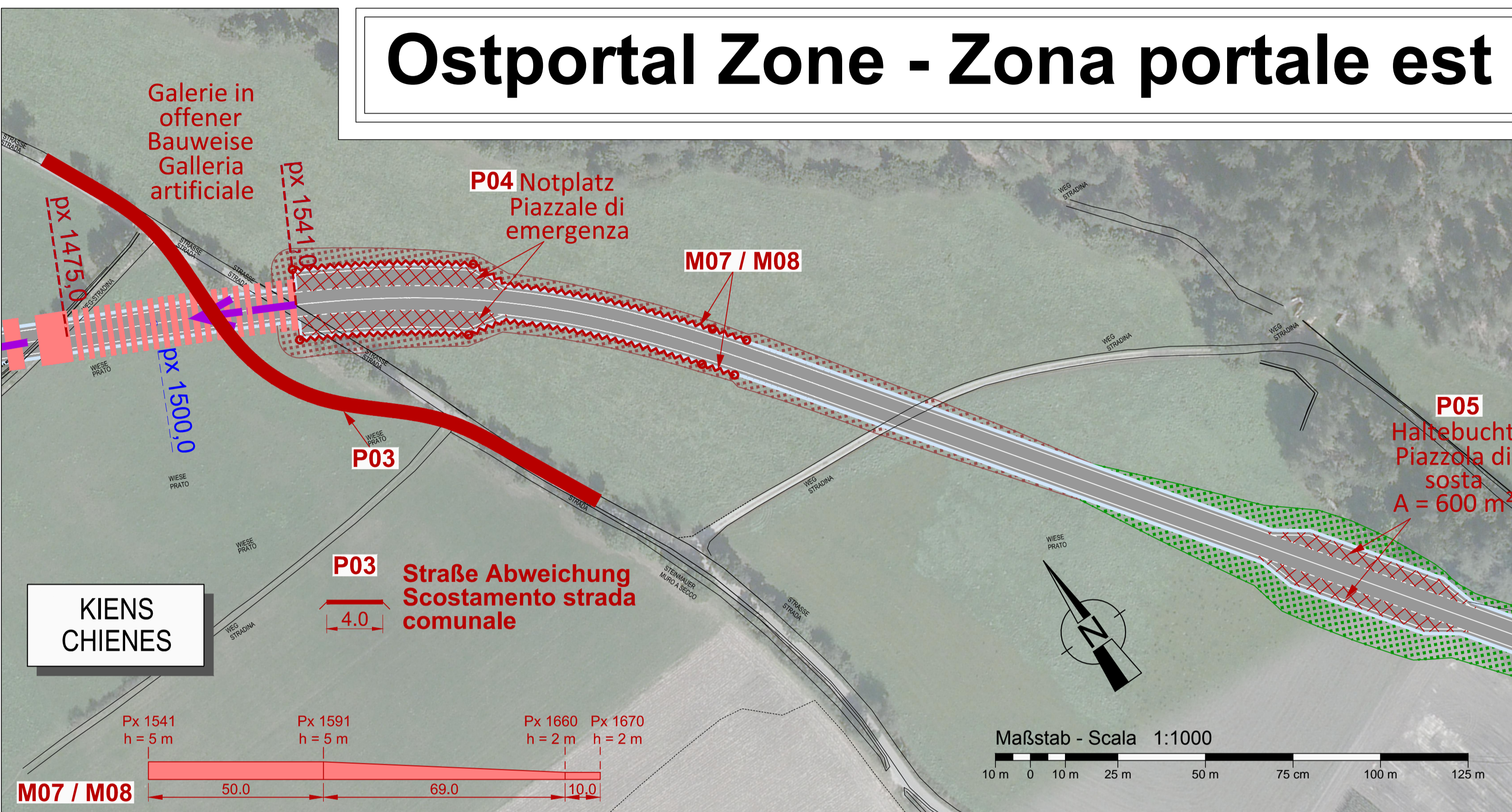


West Zone - Zona ovest

Maßstab - Scala 1:1000
10m 0 10m 25m 50m 75cm 100m 125m

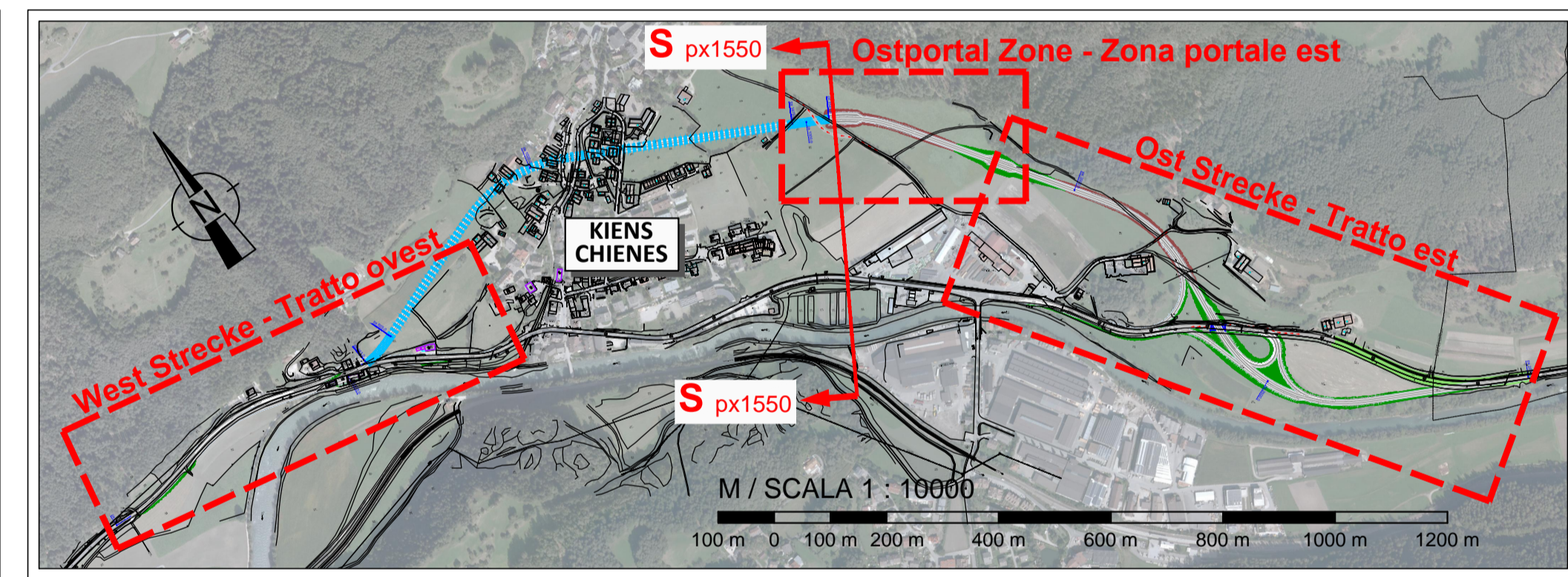


Ostportal Zone - Zona portale est



BAUWERKE LEGENDE - LEGENDA OPERE:

	Neue SS49 und Anschlüsse Nuova SS49 e svincoli		M06 Mauern - Muri
	Galerie in offener Bauweise Galleria artificiale		P02 Pünktliche Bauwerke Opere puntuali
	Bergmännischer Tunnel Galleria naturale		Einschnitt - Trincea
	Tunnel Entwässerung Smaltimento acque di galleria		Damm - Rilevato
			Wiese ergänzen Ripristino prato
			Lärmschutzwänden Barriere acustiche



Lage der Zonen und Schnitt Posizione di zone e sezione

AUTONOME PROVINZ BOZEN SÜDTIROL ABTEILUNG 10 AMT FÜR STRASSENBAU NORD-OST 10.3
 PROVINCIA AUTONOMA DI BOLZANO ALTO ADIGE RIPARTIZIONE 10 UFFICIO TECNICO STRADE NORD-EST 10.3

SS 49 PUSTERTAL - SS 49 VAL PUSTERIA
UMFAHRUNG KIENS
CIRCONVALLAZIONE CHIENES 23.02.S.49.3

Endgültiges Projekt - Progetto definitivo

Fachbereich - Settore: BAUWERKE - OPERE
 Gegenstand - Oggetto: ALLGEMEINE - GENERALI

Titel - Titolo: **Bauwerke Lageplan**
Planimetria Opere

REV.	DATUM	BESCHREIBUNG	AUSGEFÜHRT	BEARBEITET	GEPRÜFT
REV.	DATA	DESCRIZIONE	REDATTO	ELABORATO	ESAMINATO
00	08.11.2017		Ing. M. Bertone	Ing. A. Fragiacomo	Ing. A. Fragiacomo
01					
02					
03					
04					

KE Kiens Engineering: Via Sarnesi Str.34 - 39100 Bozen Bolzano - Tel. 0471 301 006 - Fax 0471 326 658 - E-Mail: gwh@ke-engineering.it

Ost Zone - Zona est

Maßstab - Scala 1:1000
10m 0 10m 25m 50m 75cm 100m 125m