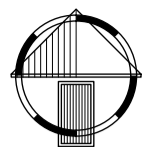


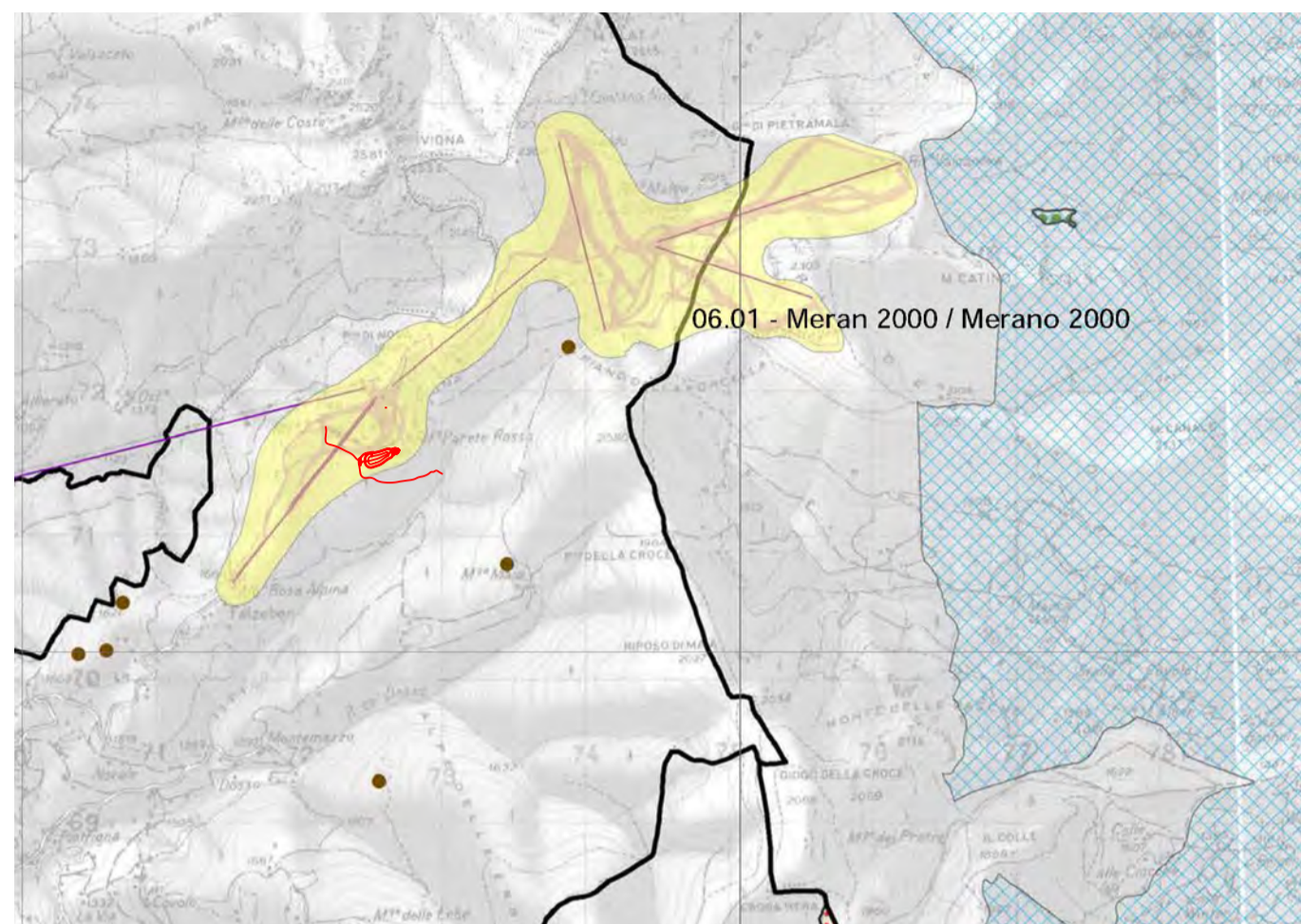
**AUSZUG AUS DEM FACHPLAN
ESTRATTO DAL PIANO DI SETTORE**

1:50.000



LEGENDE - LEGENDA

gepl. Bauten - edifici in prog.

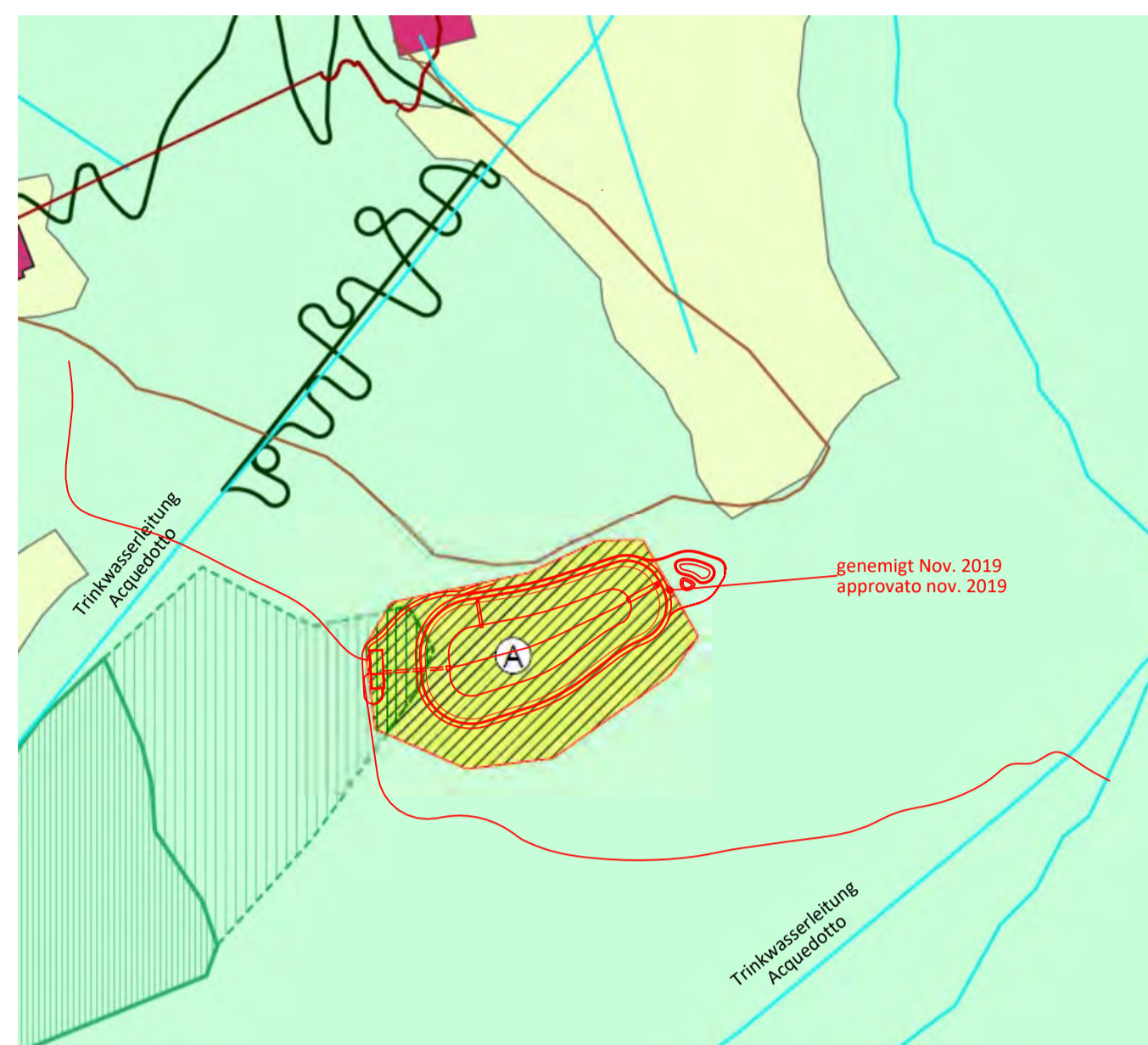
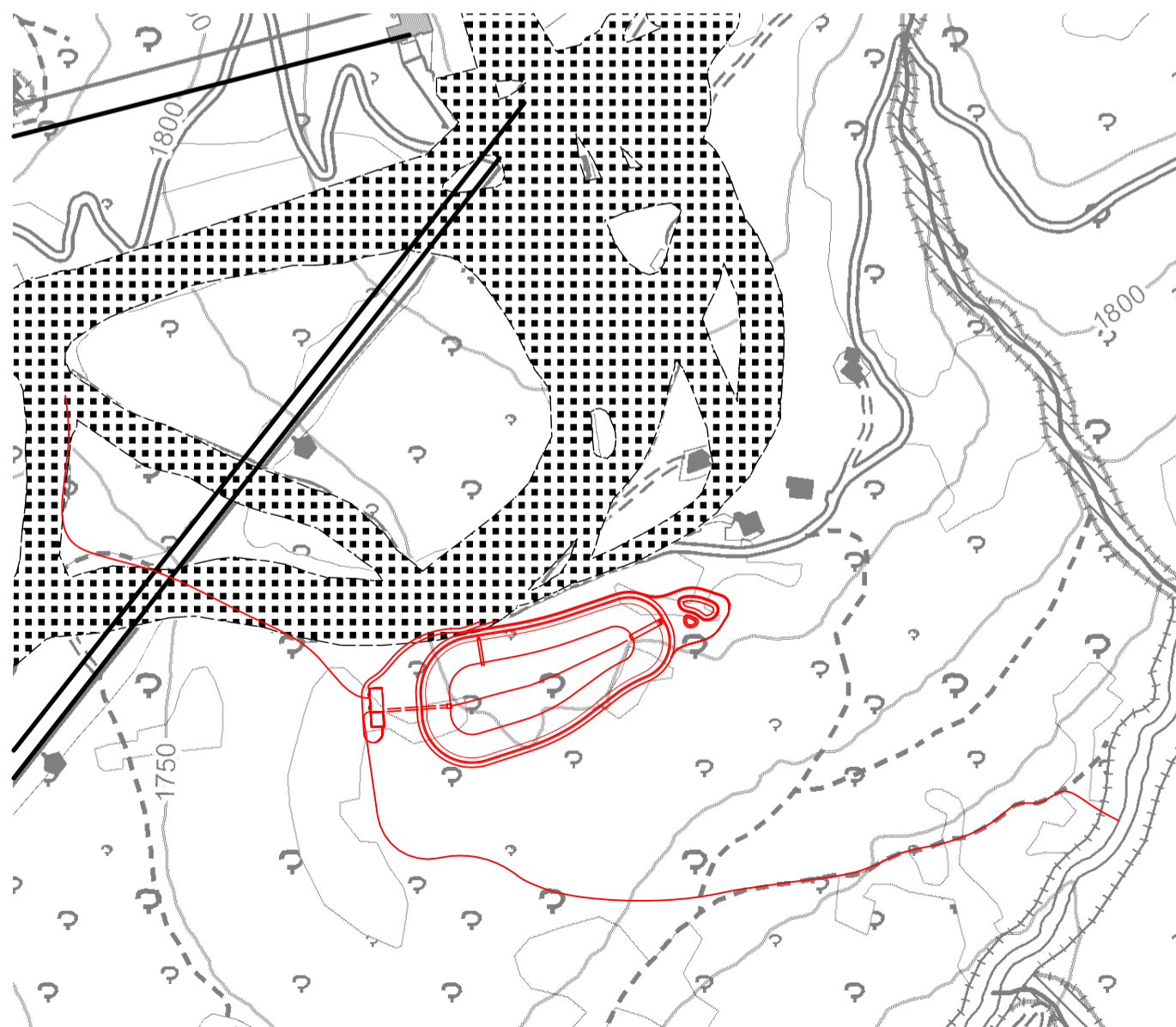


**AUSZUG AUS DEM REGISTER
ESTRATTO DAL REGISTRO**

1:5.000

LEGENDE - LEGENDA

gepl. Bauten edifici in prog.
gepl. Leitungen für Speicherbecken condotte per bacino in prog.
Aufstiegsanlagen impianti di risalita
Skipisten piste da sci

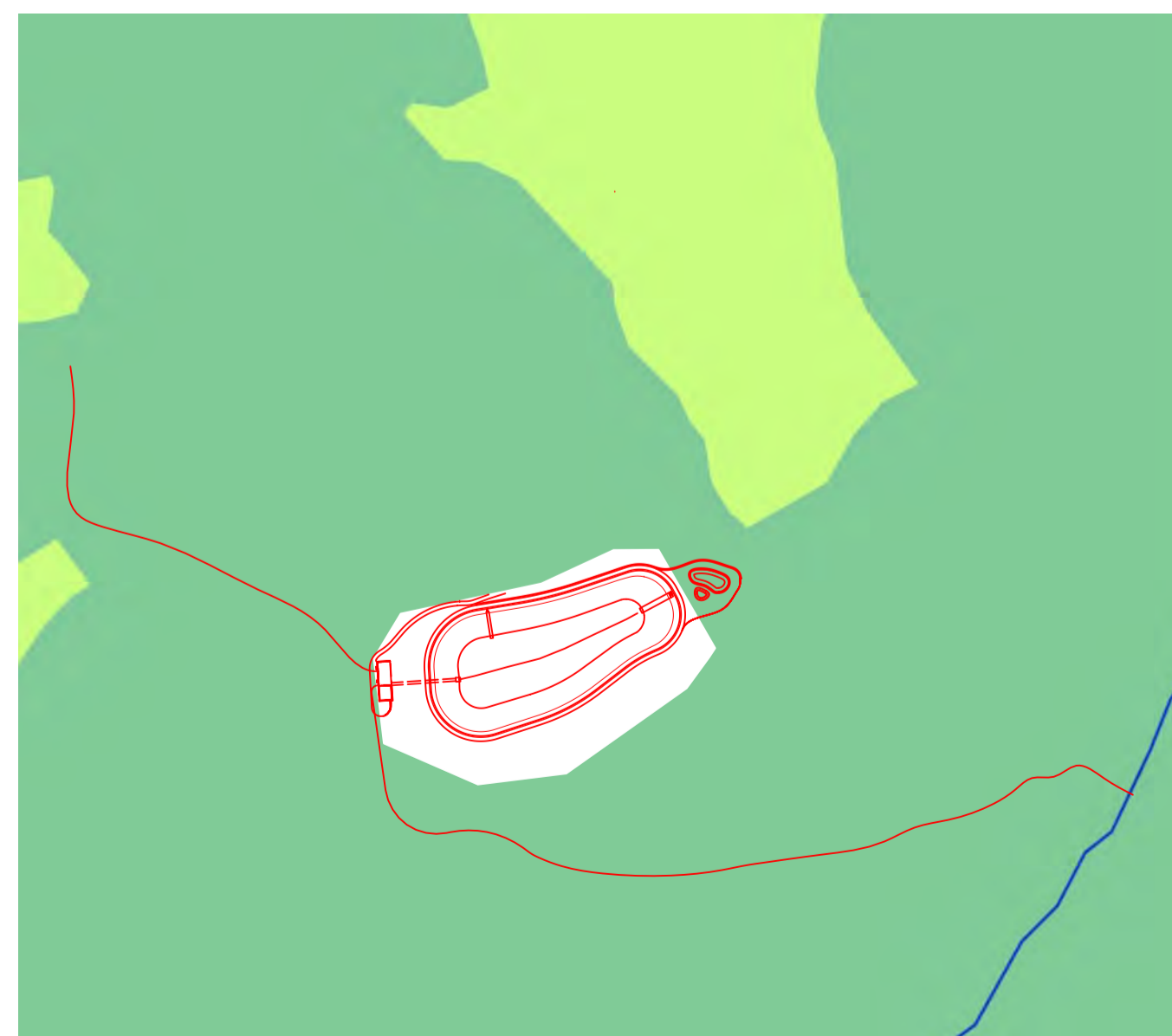


**AUSZUG AUS DEM LANDSCHAFTSPLAN
ESTRATTO DAL PIANO PAESAGGISTICO**

1:5.000

LEGENDE - LEGENDA

gepl. Bauten edifici in prog.
gepl. Leitungen condotte in prog.
Beweidetes Gebiet und Felsregion area pastorale e roccia
Gewässer acque
Wald bosco
Nicht in die landschaftl. Unterschutzstellung einbezogene Fläche Zona esclusa da vincolo paesaggistico



**AUSZUG AUS DEM BAULEITPLAN
ESTRATTO DAL P.U.C.**

1:5.000

LEGENDE - LEGENDA

gepl. Bauten edifici in prog.
gepl. Leitungen für Speicherbecken condotte per bacino in prog.
Alpines Grünland zona di verde alpino
Wald bosco
Trinkwasserleitung acquedotto
Trinkwasserschutzgebiet mit spezifischem Schutzplan Zone III area di tutela dell'acqua potabile con specifico piano di tutela zona III
Gewässer acque
Abwasserleitung fognatura
genemigte Zone für öffentliche Einrichtungen mit privatinitiative - Verwaltungen und öffentlichen Dienstleistungen zona approvata per attrezzature collettive con iniziativa privata - amministrazione e servizi pubblici

Gemeinde Hafling
Comune di Avelengo

Aut. Prov. Bozen
Prov. Aut. Bolzano

Bauherr / Committente

MERAN 2000 BERGBAHNEN AG
MERANO 2000 FUNIVIE S.P.A.

39012 Meran
Naiftalstraße Nr. 37
Telefon: 0473/234821
e-mail: info@meran2000.com

39012 Merano
Via Val di Nova n. 37
Telefax: 0473/234911



Der Bauherr / Il committente

Projekt

Progetto

AUSFÜHRUNGSPROJEKT
Errichtung des Speicherbeckens "WALLPACH" für Beschneigungs-, Beregnungs- und Löschwasserzwecke im Skigebiet MERAN 2000

PROGETTO ESECUTIVO
Costruzione del bacino "WALLPACH" per l'innevamento, irrigazione e spegnimento incendi nella zona sciistica MERANO 2000

Inhalt

Contenuto

ALLGEMEINE PLÄNE		ELABORATI GENERALI	
Auszug aus dem Bauleitplan	1:5.000	Estratto dal P.U.C.	1:5.000
Auszug aus dem Landschaftsplan	1:5.000	Estratto dal piano paesaggistico	1:5.000
Auszug aus dem Register	1:5.000	Estratto dal registro	1:5.000
Auszug aus dem Fachplan	1:50.000	Estratto dal piano di settore	1:50.000



BÜROGEMEINSCHAFT · STUDIO ASSOCIATO BCG INGENIEURE
STR. VIA PILLHOF 17 · 39057 EPPAN a.d. Weinstraße · APPIANO s.s.d. VINO (BZ)
TEL 0039 0474 19637000 · INFO@BCG-ING.EU · WWW.BCG-ING.EU
ANDREA 0039 348 4423766 · ERWIN 0039 335 6784366 · MASSIMO 0039 347 9941030
RAPOST NBR - PART IVA 03042160212

Der Projektant / Il progettista

Datum data	Projektleiter capo progetto	Bearbeiter elaboratore	Prüfer controllore	Freigabe approvazione	Projektnummer numero progetto
Nov. 2019	P. Verginer	Rol. Clara	P. Verginer	E. Gasser	BCG19-013
Datum data	Bearbeiter elaboratore	Rev. rev.	Art der Änderung tipo di modifica		Dokumentnummer numero documento
09.12.2019	Rol. Clara	0			AP 1.3