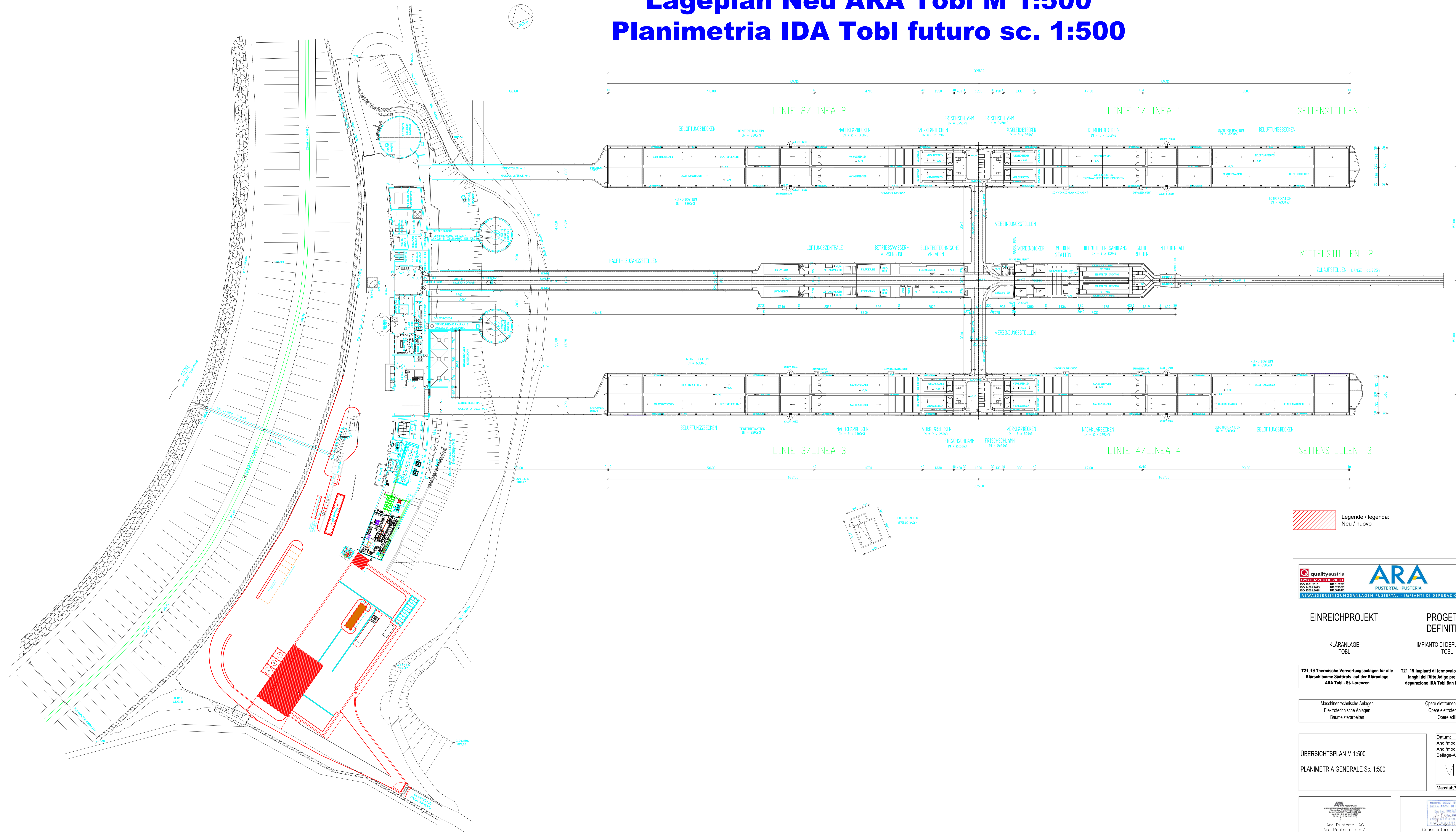


Lageplan Neu ARA Tobl M 1:500 Planimetria IDA Tobl futuro sc. 1:500



Legende / legenda:
 Neu / nuovo

EINREICHPROJEKT KLÄRANLAGE TOBL	PROGETTO DEFINITIVO IMPIANTO DI DEPURAZIONE TOBL
T21 19 Thermische Verwertungsanlagen für alle Klärschlammfraktionen auf der Kläranlage ARA Tobl - St. Lorenzen	T21 19 Impianti di termovalorizzazione per tutti i fanghi dell'Alto Adige presso l'impianto di depurazione IDA Tobl San Lorenzo di Sebato
Maschinentechnische Anlagen Elektrotechnische Anlagen Baumeisterarbeiten	Opere elettromeccaniche Opere elettroniche Opere edili
ÜBERSICHTSPLAN M 1:500 PLANIMETRIA GENERALE Sc. 1:500	Datum: 31.11.2019 And./mod.: - Beilage-Alegato <div style="font-size: 2em; font-weight: bold; text-align: center;">M_02</div> Masstab/Scale: 1/500
ARA Pustertal AG ARA Pustertal s.p.a.	COORDINATORE DEL PROGETTO Ing. Konrad Engel PROGETTORE Ing. Konrad Engel COORDINATORE DEL PROGETTO Ing. Konrad Engel
Dr. Ing. Konrad Engel Abwassertechnik - Verfahrenstechnik Pflanzengarten I-39030 St. Lorenzen Tel.: 0474/479601 Fax: 0474/479604 Email: konrad@ara-pustertal.it	COORDINATORE DEL PROGETTO Ing. Konrad Engel COORDINATORE DEL PROGETTO Ing. Konrad Engel