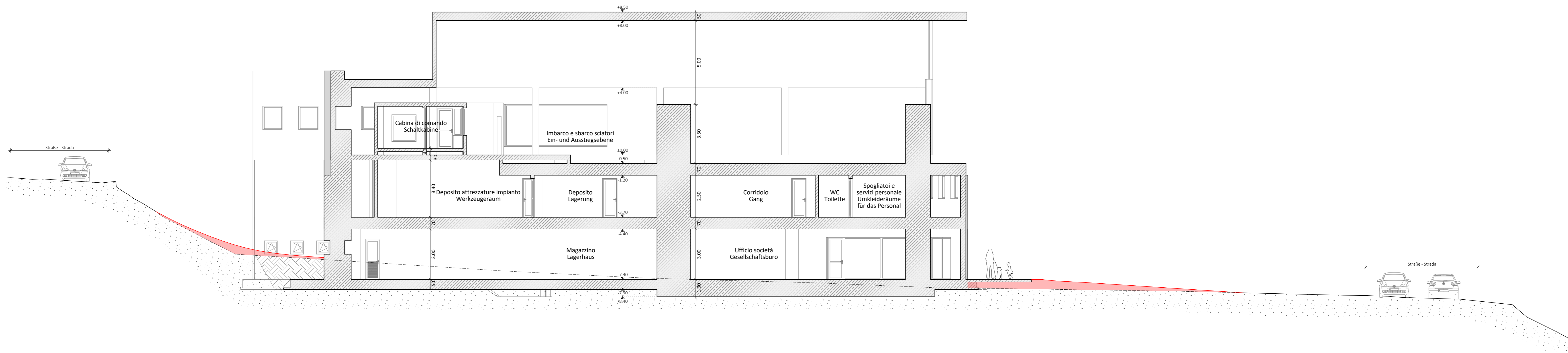
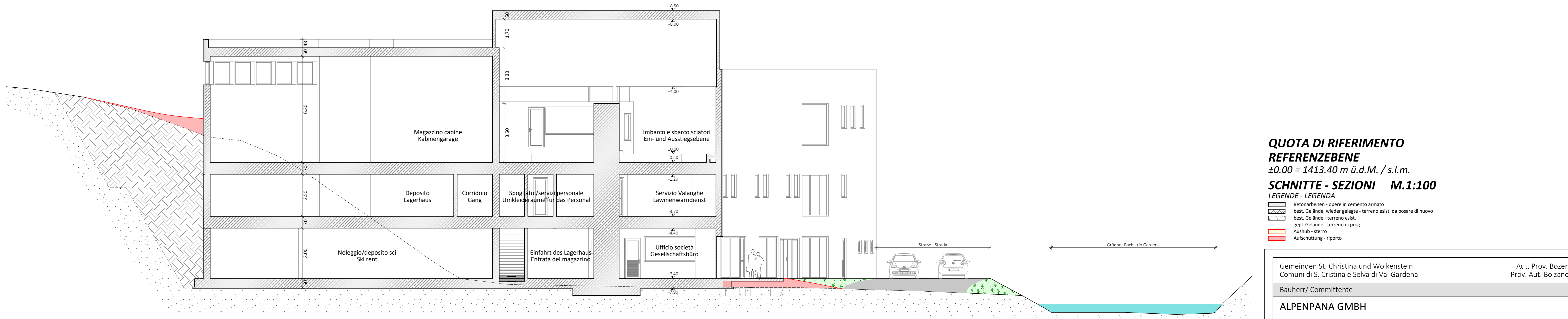


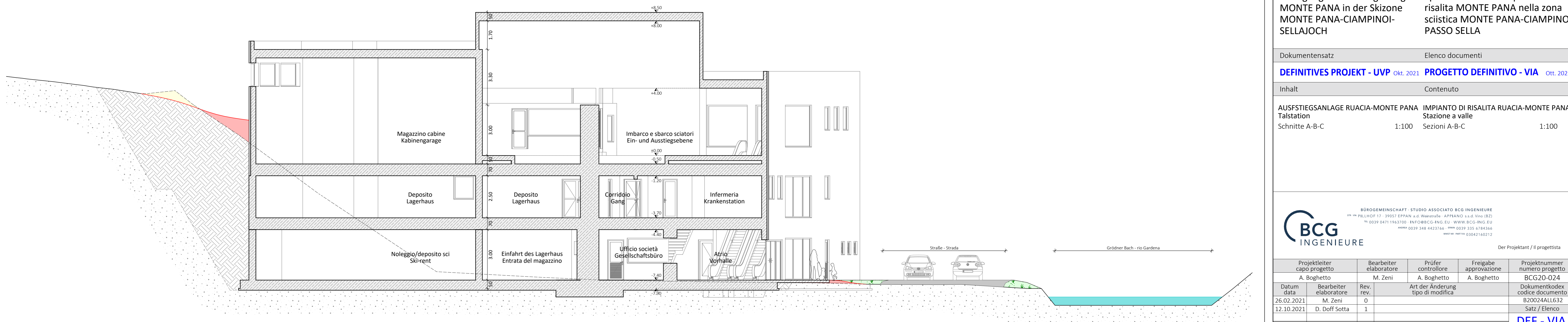
SEZIONE C-C M.1:100
SCHNITTE C-C



SEZIONE B-B M.1:100
SCHNITTE B-B



SEZIONE A-A M.1:100
SCHNITTE A-A



QUOTA DI RIFERIMENTO
REFERENZEBENE
±0.00 = 1413.40 m ü.d.M. / s.l.m.

SCHNITTE - SEZIONI M.1:100
LEGENDE - LEGENDA

- Betonarbeiten - opere in cemento armato
- best. Gelände, wieder gelegte - terreno esist. da posare di nuovo
- best. Gelände - terreno esist.
- gepl. Gelände - terreno di prog.
- Aushub - sterro
- Aufschüttung - riporto

Gemeinden St. Christina und Wolkenstein Comuni di S. Cristina e Selva di Val Gardena		Aut. Prov. Bozen Prov. Aut. Bolzano
Bauherr/ Committente		
ALPENPANA GMBH 39047 ST. CHRISTINA (BZ) Str. Cisles 7 Telefon: 335/225600 E-Mail: info@alpenpana.com PEC: alpenpanasrl@pec.it		
Der Bauherr / il committente		
Projekt	Progetto	
Verlegung der Aufstiegsanlage MONTE PANA in der Skizzone MONTE PANA-CIAMPINOI-SELLAJOCH	Spostamento dell'impianto di risalita MONTE PANA nella zona sciistica MONTE PANA-CIAMPINOI-PASSO SELLA	
Dokumentensatz	Elenco documenti	
DEFINITIVES PROJEKT - UVP Okt. 2021 PROGETTO DEFINITIVO - VIA Ott. 2021		
Inhalt	Contenuto	
AUSFSTIEGSANLAGE RUACIA-MONTE PANA Talstation	IMPIANTO DI RISALITA RUACIA-MONTE PANA Stazione a valle	
Schnitte A-B-C	1:100	Sezioni A-B-C 1:100

BÜROGEMEINSCHAFT - STUDIO ASSOCIATO BCG INGENIEURE
P.LL.HOF 17 - 39057 EPPAN a.d. Wehrstraße - APRIANO s.s.d. Vio (BZ)
M. ZENI 0039 0471 1963700 - INFO@BCG-ING.EU WWW.BCG-ING.EU
WWW.0039 245 4423700 WWW.0039 315 6783666 WWW.MP 03042160212

Der Projektant / il progettista

Datum	Bearbeiter	Rev.	Art der Änderung	Freigabe	Projektnummer
data	elaboratore	rev.	tipo di modifica	approvazione	numero progetto
26.02.2021	M. Zeni	0		A. Boghetto	BCG20-024
12.10.2021	D. Doff Sotta	1		A. Boghetto	Dokumentkodex codice documento B70024A11632
					Satz / Elenco
					DEF - VIA
					Anlage / Allegato
					32