

GRUPPO TECNICO DI LAVORO
TECHNISCHE ARBEITSGRUPPE

Assessorato Provinciale del Territorio e dell'Urbanistica
Aut. Provinciale del Territorio e dell'Urbanistica

Assessorato Regionale del Territorio e dell'Urbanistica
Regione Lombardia

ERSAF
Ente Regionale per i Servizi all'Agricoltura e alle Foreste

CONSULENTI
TECHNISCHE BERATUNG

EY

SUDIOCLINICO

Montana

SISTEMA
SISTEMI INTEGRATI

BAUR & PARTNER
RECHTSANWÄLTE ANWALTE

ALP STUDIO srl

POHL + PARTNER

Gruppo di lavoro
Arbeitsgruppe

Coordinatore scientifico
parco nazionale dello Stelvio
Wissenschaftlicher Koordinator
Nationalpark Stilfserjoch

dot. Emanuele Cozzoli
dot.ssa Francesca Savoldi
dot. Sara Scodini
dot. Lucio Martin Tedesco

arch. Sirovano Mainardi
arch. Silvia Giavera

dot.ssa Elena Corri
dot.ssa Alessandra Carboni

dot. Enrico Zanzi
dot. Gianluigi Bellini
dot. Chiara Frattini
dot. Veronica Marzulli

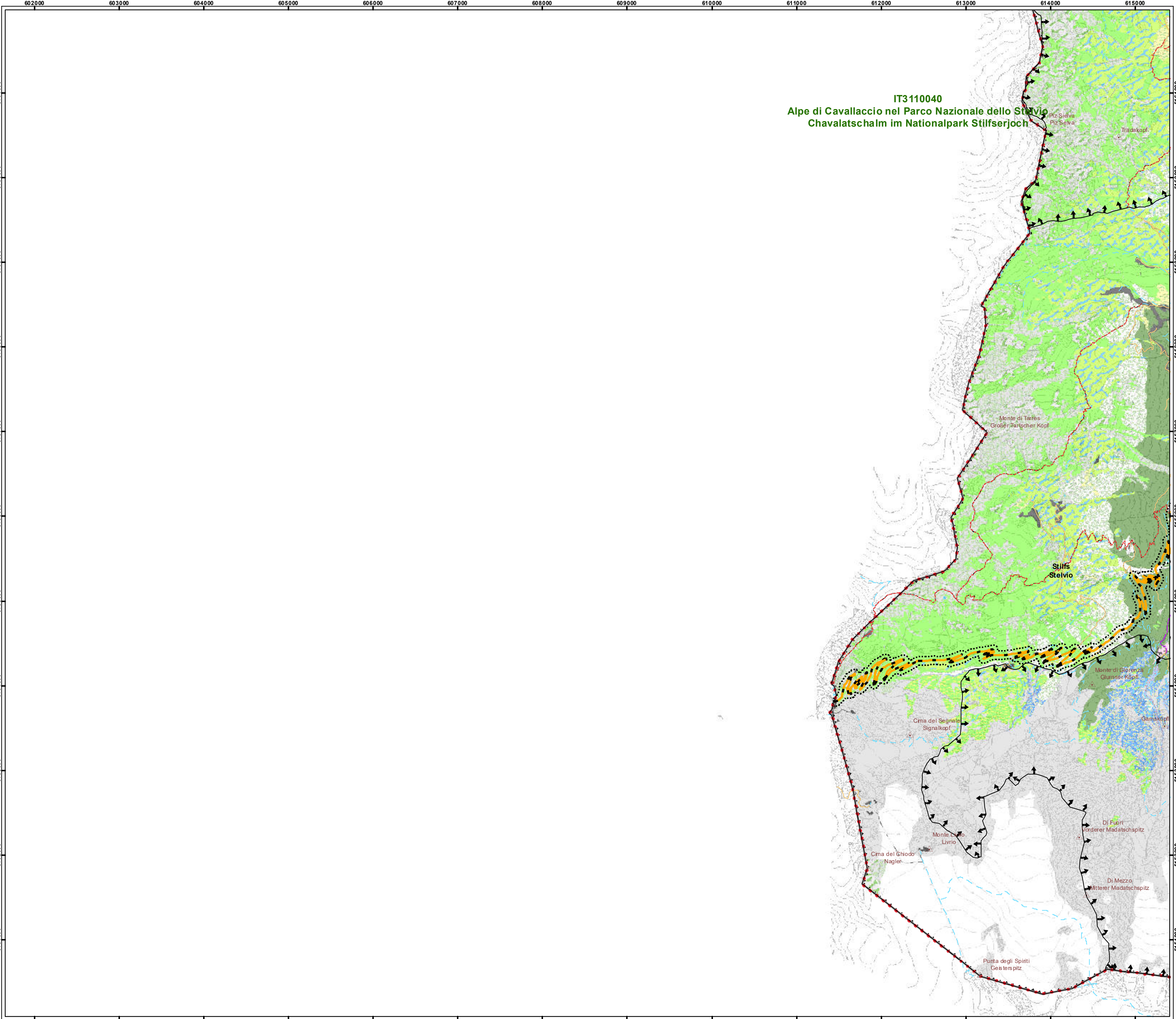
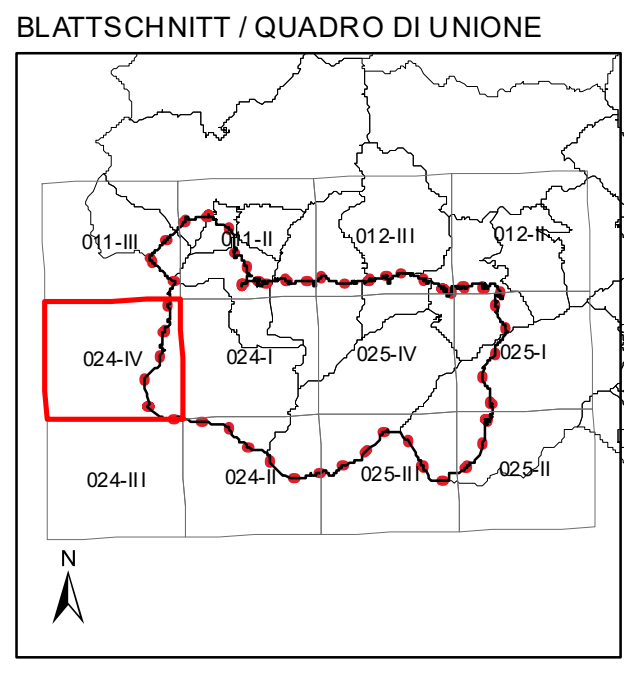
dot. Luca Fedrati

Blatt / Tavola
024-IV

MASTAB / SCALA 1:25.000

0 250 500 1.000 Meters

Carta tecnica Prov. Aut. di BZ
Technische Grundkarte der Aut. Prov. BZ



LEGENDA - LEGENDE

Sistema dell'accessibilità - Veicolare e pedonale
Erschließung - Fahrzeuge und Fußgänger

- Strada statale
Staatstraße
- Strada provinciale
Landesstraße
- Strada comunale
Gemeindestraße
- SS 38 dello Stelvio
SS 38 Stilfserjochstraße
- Buffer SS 38 dello Stelvio
Puffer SS 38 Stilfserjochstraße
- Strada agricola, forestale
Forst-, Güter-, Almweg
- Percorso Mountainbike
Mountainbiketrack
- Sentiero
Wanderweg

Siti ed Habitat Natura 2000
Gebiets- und Lebensräume Natura 2000

Laghi artificiali - J6.31 Künstliche Seen	Ghiaioni silicei - 8110 Silikatsehthalden
Lago oligotrofico - 3130 Oligotroper See	Ghiaioni calcarei - 8120 Kalk- und Kalkschiefersehthalden
Fiume alpino con vegetazione riparia - 3220 Alpine Flüsse mit Ufervegetation	Pareti rocciose silicee con vegetazione - 8220 Silikatfelsen mit Felsspaltenvegetation
Lande alpine boreali - 4060 Alpine und boreale Heiden	Ghiacciai permanenti - 8340 Permanente Gletscher
Boscaglie di pino mugo - 4070 Buschvegetation mit Pinus mugo	Forsto di versanti ghiaioni e valloni (Tilio-Aceron) - 9180 Schlucht- und Hangmischwälder (Tilio-Aceron)
Boscaglie subartiche di Salix - 4080 Subarktisches Weidengobusch	Torbiere boschive - 91D0 Moorwälder
Formazioni erbose boreo-alpine silicee - 6150 Boreo-alpines Grasland auf Silikatsubstraten	Foreste alluvionali del Alnus glutinosa-incanae - 91F0 Auenwälder mit Alnus glutinosa-incanae
Formazioni erbose calcicole alpino e subalpino - 6170 Alpine und subalpine Kalkrasen	Forsto acidifilo montano o alpino di Picea - 9410 Montane bis alpine bodensaure Fichtenwälder
Formazioni erbose secche a Festuca-Bromelalia - 621D Trockenrasen mit Festuca-Bromelalia	Foreste alpine di Larix decidua e/o Pinus cembra - 9420 Alpiner Lärchen- und/oder Arvenwälder
Formazioni erbose a Nardus su substrato siliceo delle zone montane Montane Borstgrasrasen auf Silikatböden - 6230	Foreste alpine di pino silvestre - G3.43 Alpiner Kieferwälder
Formazioni erbose stoppicio subpannonico - 6240 Subpannonische Steppen-Trockenrasen	Lariceto pascolato - G3.24 Lärchenweide
Bordure montane pianiziali montane e alpine a megafornie - 6430 Feuchte Hochstaudenfluren planaren und montanen-alpinen Stufen	Pozze d'alpeggio artificiali - C1.271 Künstliche Alpinbecken
Praterie magre da fieno - 6510 Magere Mähwiesen	Pascolo pingue - E 110 Fetiweide
Praterie montane da fieno - 6520 Berg-Mähwiesen	Aree coltivate 11 Anbauflächen
Torbiere di transizione e Torbiere basse alcaline - 7140,7230 Übergangs- Schwingrasenmoore und Kalkreiche Niedermoore	Fabbricati e pertinenze - J2 Gebäude und Zubehör

Confini
Grenzen

- Confine parco nazionale - PAB
Nationalparkgränze - APB
- Confini comunali
Gemeindegrenzen
- Orografia
Orographie

NATIONAL PARK STILFSEJR JOCH
PARCO NAZIONALE DELLO STELVIO

PIANO DEL PARCO NAZIONALE DELLO STELVIO
NATIONALPARKPLAN STILFSEJR JOCH

H BZ
1:25.000

CARTA DEI SITI E HABITAT NATURA 2000
GEBIETS- UND LEBENSRAUMKARTE NATURA 2000

GRUPPO TECNICO DI LAVORO
TECHNISCHE ARBEITSGRUPPE





ERSAF
 ERSTE REPUBLIK ÖSTERREICH
 ERSTE REGIONALVERSICHERUNG
 ERSTE ASSURANCE COMPANY
 ERSTE GROUP

CONSULENTI
 TECHNISCHE BERATUNG

EY
 dott. Emanuela Gazzoli
 dott.ssa Francesca Savoca
 dott. Luca Sordani
 dott.ssa Martina Tedesco

SUDIOCLINATO
 arch. Sivanio Mainardi
 arch. Chiara Gianera

Montana
 dott.ssa Elena Corri
 dott.ssa Alessandra Carboni

BAUR & PARTNER
 RECHTSANWÄLTE ANWALTE
 avv. Elisabetta Trivittola
 avv. Chiara Grassi

ALPSTUDIO srl
 arch. Riccardo Giacometti

POHL + PARTNER
 ing. Stefania Pohl
 arch. Heidi Pohl

SISTEMA
 dott. Floriano Storti

Service competente
 Rip. Natura, paesaggio e sviluppo del territorio
 Abt. Natur, Landschaft und Raumentwicklung

Responsabile
 Verantwortlicher
 coll. Barbara Zambadori
 arch. Argio La Rosa
 coll. Andrea Zamboni

Gruppo di lavoro
 Arbeitsgruppe
 arch. Marco Weber
 coll. Laura Gualandri
 coll. Marco Mauer
 coll. Giorgio Zamboni
 coll. Luca Stelvio
 dott. Marco Scatena
 dott. Lorenzo Zola
 dott. Anna Flavia Corbelli
 ing. Marco Rizzi
 ing. Carlo De Biasi

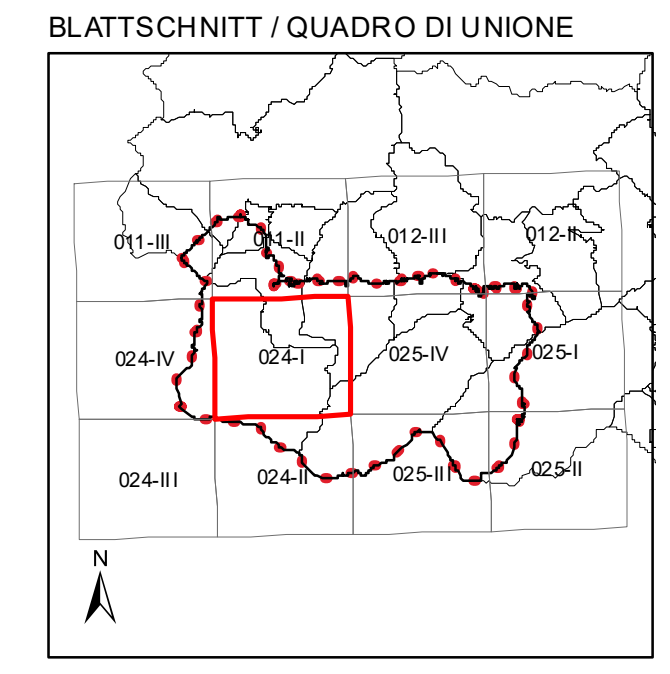
Coordinatore scientifico
 parco nazionale dello Stelvio
 Wissenschaftlicher Koordinator
 Nationalpark Stillsferjoch
 coll. Luca Tedetti

Blatt / Tavola
024-I

MA/STAB / SCALA 1:25.000

0 250 500 1.000 Meters

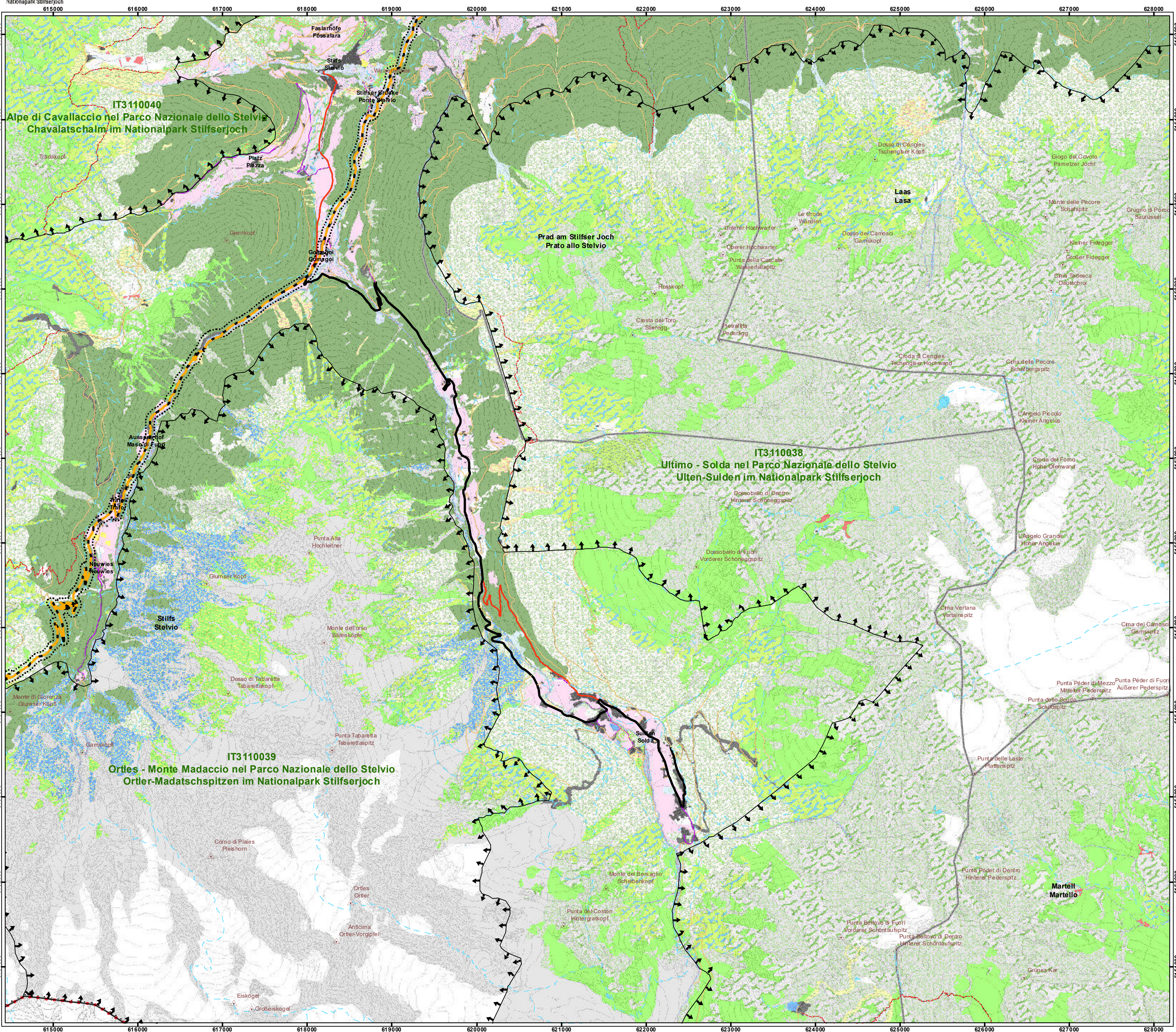
Carta tecnica Prov. Aut. di BZ
 Technische Grundkarte der Aut. Prov. BZ



LEGENDA - LEGENDE

Sistema dell'accessibilità - Veicolare e pedonale
Erschließung - Fahrzeuge und Fußgänger

- Strada statale
Staatstraße
- Strada provinciale
Landesstraße
- Strada comunale
Gemeindestraße
- SS 38 dello Stelvio
SS 38 Stillsferjochstraße
- Buffer SS 38 dello Stelvio
Puffer SS 38 Stillsferjochstraße
- Strada agricola, forestale
Forst-, Güter-, Almweg
- Percorso Mountainbike
Mountainbiketracke
- Sentiero
Wanderweg



Siti ed Habitat Natura 2000
Gebiets- und Lebensräume Natura 2000

Natura 2000

- Laghi artificiali - J6.31
Künstliche Seen
- Lago oligotrofico - 3130
Oligotropher See
- Fiume alpino con vegetazione riparia - 3220
Alpine Flüsse mit Ufervegetation
- Lande alpine boreali - 4060
Alpine und boreale Heiden
- Boscaglie di pino mugo - 4070
Buschvegetation mit Pinus mugo
- Boscaglie subartiche di Salix - 4080
Subarktisches Weidengobusch
- Formazioni erbose boreo-alpine silicee - 6150
Boreo-alpines Grasland auf Silikatsubstraten
- Formazioni erbose calcicole alpino o subalpino - 6170
Alpine und subalpine Kalkrasen
- Formazioni erbose secche a Festuco-Bromelalia - 6210
Trockenrasen mit Festuco-Bromelalia
- Formazioni erbose a Nardus su substrato siliceo delle zone montane
Montane Borstgrasrasen auf Silikatboden - 6230
- Formazioni erbose stoppicio subpannonico - 6240
Subpannonische Steppen-Trockenrasen
- Borde montane pianiziali montane e alpine a megafornie - 6430
Feuchte Hochstaudenfluren planaren und montanen-alpinen Stufen
- Praterie magre da fieno - 6510
Magere Mähwiesen
- Praterie montane da fieno - 6520
Berg-Mähwiesen
- Torbiere di transizione e Torbiere basse alcaline - 7140,7230
Übergangs- Schwingrasenmoore und Kalkreiche Niedermoore
- Ghiacciai silicei - 8110
Silikatschutthalden
- Ghiacciai calcarei - 8120
Kalk- und Kalkschiefererschutthalden
- Pareti rocciose silicee con vegetazione - 8220
Silikatschutthalden mit Felsspaltvegetation
- Ghiacciai permanenti - 8340
Permanente Gletscher
- Foreste di versanti ghiacciai o valloni (Tilio-Aceron) - 9180
Schlucht- und Hangmischwälder (Tilio-Aceron)
- Torbiere boschive - 91D0
Moorwälder
- Foreste alluvionali del Alnus glutinosa-incanae - 91F0
Auenwälder mit Alnus glutinosa-incanae
- Foreste acidifilae montane o alpine di Picea - 9410
Montane bis alpine bodensaure Fichtenwälder
- Foreste alpine di Larix decidua e/o Pinus cembra - 9420
Alpiner Lärchen- und Föhner Arvenwälder
- Foreste alpine di pino silvestre - G3.43
Alpiner Kiefernwälder
- Lariceto pascolato - G3.24
Lärchenweide
- Pozze d'alpeggio artificiali - C1.271
Künstliche Alpinbecken
- Pascolo zingue - E 110
Fetiweide
- Aree coltivate I1
Anbauflächen
- Fabbricati e pertinenze - J2
Gebäude und Zubehör

Confini
Grenzen

- Confine parco nazionale - PAB
Nationalparkgränze - APB
- Confini comunali
Gemeindegrenzen
- Orografia
Orographie





NATIONAL PARK
 STILFSER JOCH

PARCO NAZIONALE
 DELLO
 STELVIO

PIANO DEL PARCO
NAZIONALE DELLO STELVIO
NATIONALPARKPLAN
STILFSER JOCH

H BZ
 1:25.000

CARTA DEI SITI E HABITAT NATURA 2000
 GEBIETS- UND LEBENSRAUMKARTE NATURA 2000

GRUPPO TECNICO DI LAVORO
TECHNISCHE ARBEITSGRUPPE

Autorità
REGIONE LOMBARDA
PROVINCIA AUTONOMA DI BOLZANO
SÜDTIROL

Ente
Ente regionale per i servizi all'agricoltura e alle foreste

Service
Servizio sviluppo sostenibile e aree protette

Responsabile
coll. Luca Fedrighi

Gruppo di lavoro
Arch. Marco Zamboni
coll. Andrea Zamboni

Coordinate
coll. Luca Fedrighi

CONSULENTI
TECHNISCHE BERATUNG

EY
dot. Emanuele Cozzoli
dot. Sara Casella
dot. Sara Scodini
dot. Luca Martin Tedesco

SUDIOCLINICO
dot. S. S. S. S.

Montana
dot. S. S. S. S.

BAUR & PARTNER
RECHTSANWÄLTE ANWALTE
dot. Elisabetta Tinetti
dot. Chiara Costa

ALPSTUDIO srl
dot. Riccardo Giacometti

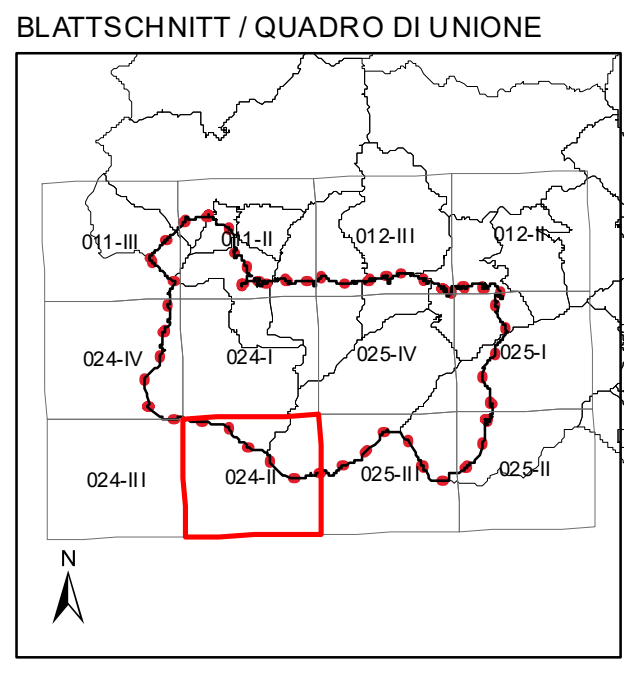
POHL+PARTNER
ing. Stefania Pohl
arch. Helene Fichtl

Blatt / Tavola
024-II

MASTAB / SCALA 1:25.000

0 250 500 1.000 Meters

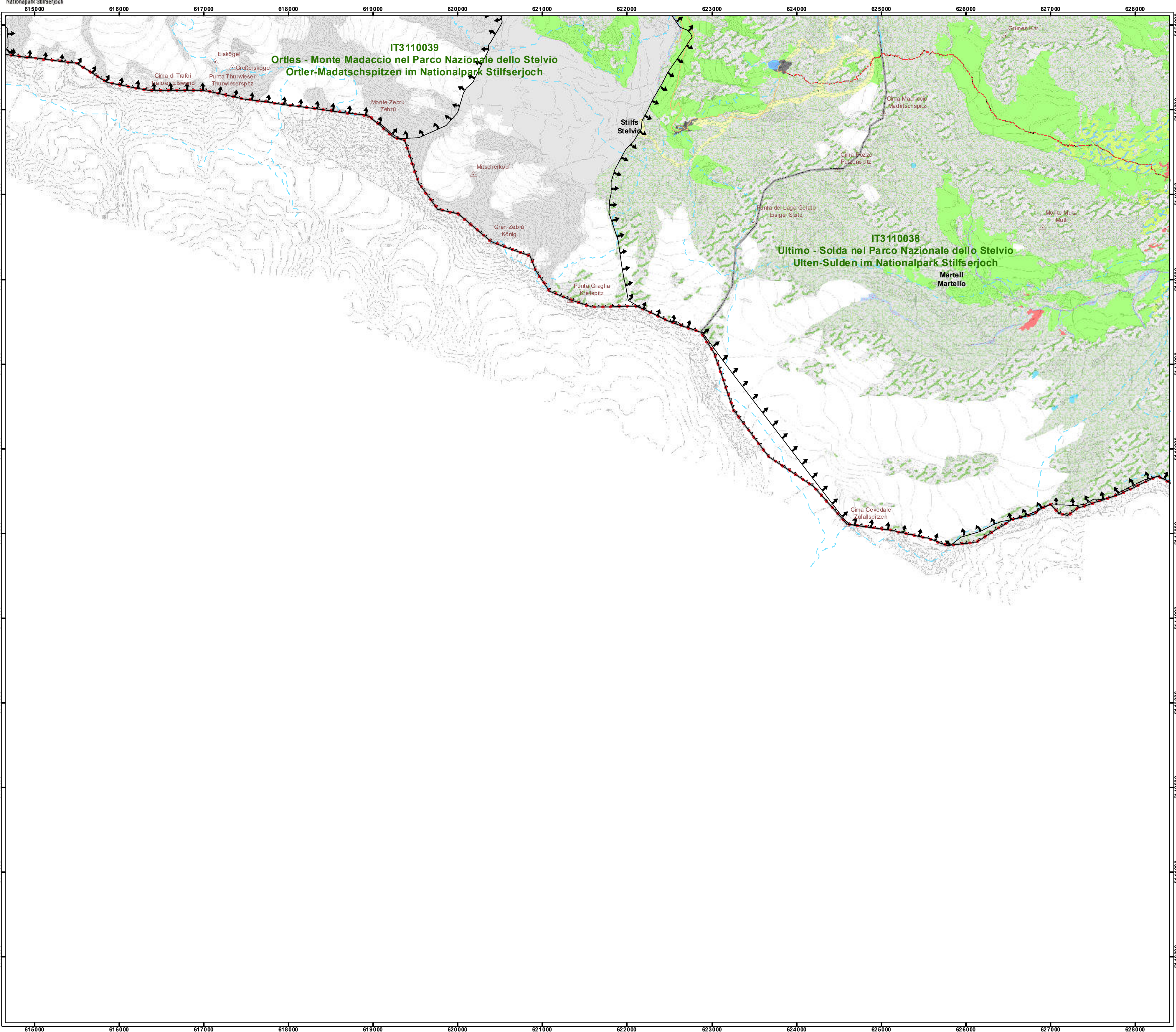
Carta tecnica Prov. Aut. di BZ
Technische Grundkarte der Aut. Prov. BZ



LEGENDA - LEGENDE

Sistema dell'accessibilità - Veicolare e pedonale
Erschließung - Fahrzeuge und Fußgänger

- Strada statale Staatsstraße
- SS 38 dello Stelvio SS 38 Stilfserjochstraße
- Strada provinciale Landesstraße
- Strada comunale Gemeindestraße
- Percorso Mountainbike Mountainbiketracke
- Buffer SS 38 dello Stelvio Buffer SS 38 Stilfserjochstraße
- Strada agricola, forestale Forst-, Güter-, Almweg
- Sentiero Wanderweg



Siti ed Habitat Natura 2000
Gebiets- und Lebensräume Natura 2000

Laghi artificiali - J6.31 Künstliche Seen	Ghiacciai silicei - 8110 Silikatschutthalden
Lago oligotrofico - 3130 Oligotrophe See	Ghiacciai calcarei - 8120 Kalk- und Kalkschiefereschutthalden
Fiume alpino con vegetazione riparia - 3220 Alpine Flüsse mit Ufervegetation	Pareti rocciose silicee con vegetazione - 8220 Silikatschutthalden mit Felsspaltvegetation
Lande alpine boreali - 4060 Alpine und boreale Heiden	Ghiacciai permanenti - 8340 Permanente Gletscher
Boscaglie di pino mugo - 4070 Buschvegetation mit Pinus mugo	Foreste di versanti ghiacciai e valloni (Tilio-Aceron) - 9180 Schlucht- und Hangmischwälder (Tilio-Aceron)
Boscaglie subartiche di Salix - 4080 Subarktisches Waidgöbölbusch	Torbiere boschive - 91D0 Moorwälder
Formazioni erbose boreo-alpine silicee - 6150 Boreo-alpines Grasland auf Silikatsubstraten	Foreste alluvionali del Alnus glutinosa-incanae - 91F0 Auenwälder mit Alnus glutinosa-incanae
Formazioni erbose calcicole alpino e subalpino - 6170 Alpine und subalpine Kalkrasen	Foreste acidofile montane o alpine di Picea - 9410 Montane bis alpine bodensaure Fichtenwälder
Formazioni erbose seche a Festuca-Bromelalia - 621D Trockenrasen mit Festuca-Bromelalia	Foreste alpine di Larix decidua e Pinus cembra - 9420 Alpiner Lärchen- und Föhner Arvenwälder
Formazioni erbose a Nardus su substrato siliceo delle zone montane - 6230 Montane Borstgrasrasen auf Silikatsubstraten	Foreste alpine di pino silvestre - G3.43 Alpiner Kieferwälder
Formazioni erbose stoppicio subpannonico - 6240 Subpannonische Steppen-Trockenrasen	Lariceto pascolato - G3.24 Lärchenweide
Bordure montane pianiziali montane e alpine a megafornie - 643D Feuchte Hochstaudenfluren planaren und montanen-alpinen Stufen	Pozze d'alpeggio artificiali - C1.271 Künstliche Alpinbecken
Praterie magre da fieno - 6510 Magere Mähwiesen	Pascolo pingue - E 110 Fettwiesen
Praterie montane da fieno - 6520 Berg-Mähwiesen	Aree coltivate 11 Anbauflächen
Torbiere di transizione e Torbiere basse alcaline - 714D, 723D Übergangs- Schwingrasenmoore und Kalkreiche Niedermoore	Fabbricati e pertinenze - J2 Gebäude und Zubehör

Confini
Grenzen

- Confine parco nazionale - PAB Nationalparkgränze - APB
- Confini comunali Gemeindegrenzen
- Orografia Orographie

PIANO DEL PARCO NAZIONALE DELLO STELVIO
NATIONALPARKPLAN STILFSEER JOCH

H BZ
1:25.000

CARTA DEI SITI E HABITAT NATURA 2000
GEBIETS- UND LEBENSRAUMKARTE NATURA 2000

GRUPPO TECNICO DI LAVORO
TECHNISCHE ARBEITSGRUPPE





Provincia Autonoma di Bolzano Alto Adige
 Servizio competente
 Zuständige Amststelle
 Rip. Natur., paesaggio e sviluppo del territorio
 Abt. Nat., Landschaft und Raumentwicklung

Provincia Autonoma di Trento
 Servizio sviluppo sostenibile e aree protette
 arch. Angelo Lurida

Regione Lombardia
 Ente regionale per i servizi all'agricoltura e alle foreste
 coll. Andrea Zaccarelli

Responsabile
 Verantwortlicher
 coll. Luca Fedrighi

Gruppo di lavoro
 Arbeitsgruppe
 arch. Marco Weber
 coll. Andrea Zaccarelli
 coll. Enrico Maser
 coll. Giorgio Zaccarelli
 coll. Luca Fedrighi

Coordinatore scientifico
 wissenschaftlicher Koordinator
 Nationalpark Stilfserjoch
 coll. Luca Fedrighi

CONSULENTI
TECHNISCHE BERATUNG





dott. Emanuele Cozzoli
 dott.ssa Francesca Savoldi
 dott. Sara Scodini
 dott.ssa Marina Tedesco

arch. Sirovano Mainardi
 arch. Silvia Giavera

dott.ssa Elena Corri
 dott.ssa Alessandra Carboni





avv. Elisabetta Trivittasa
 avv. Chiara Costa

arch. Riccardo Giacometti

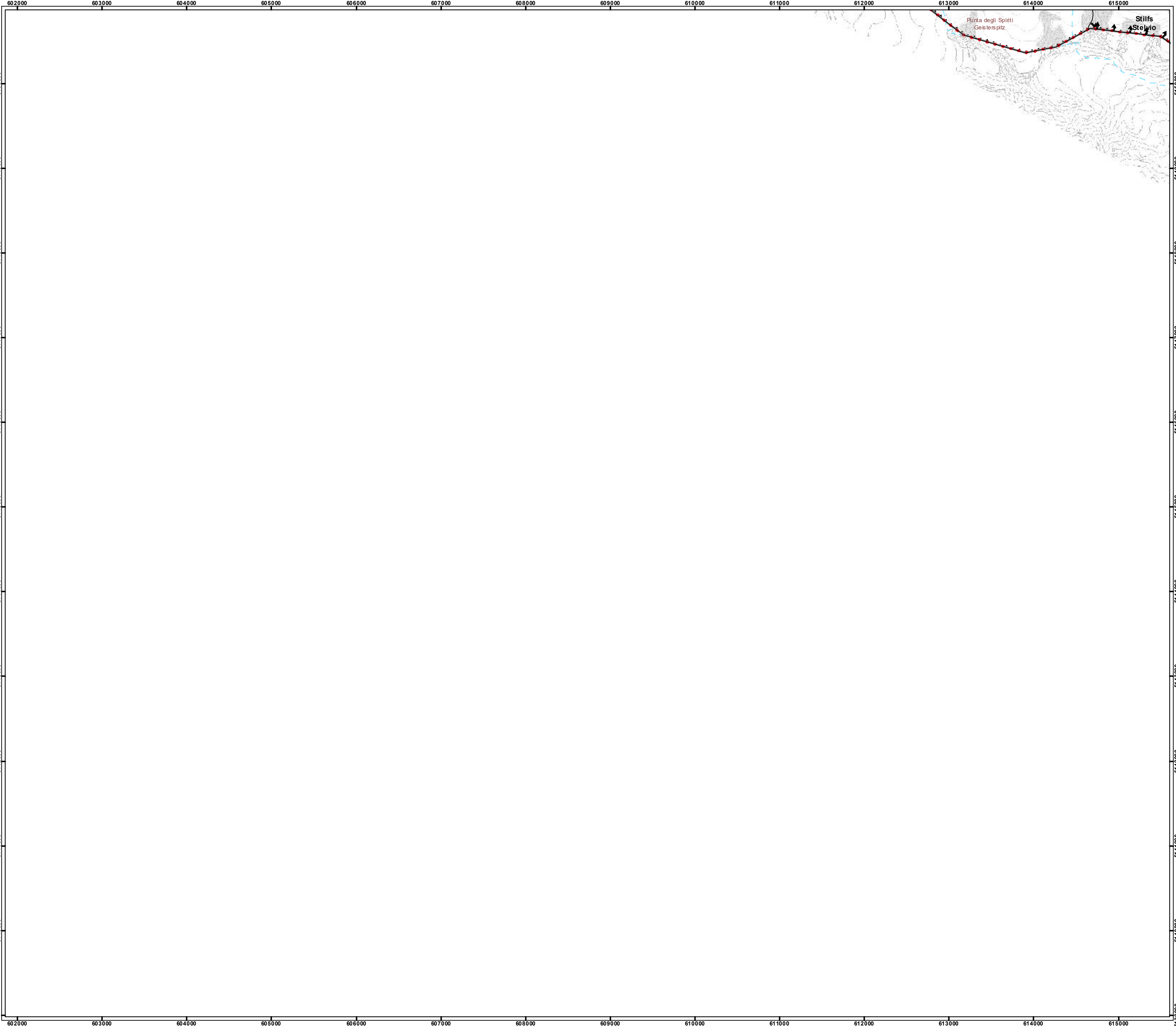
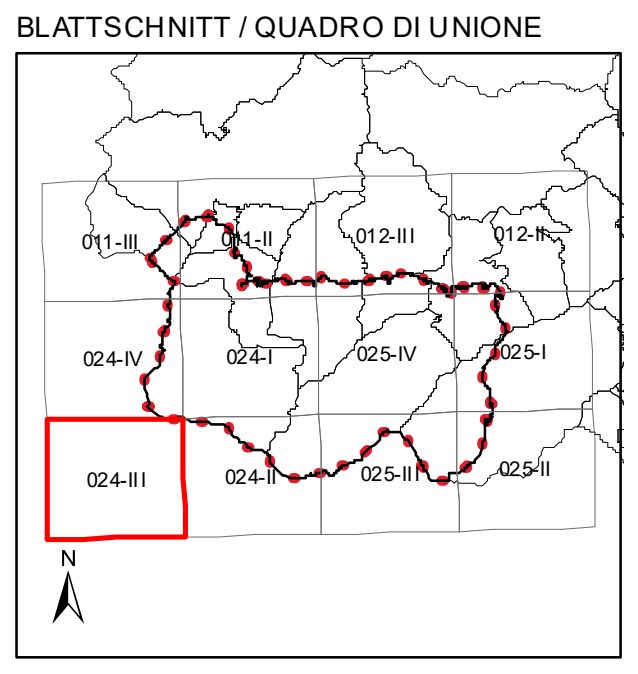
ing. Stefania Pohl
 arch. Heidi Föllmi

Blatt / Tavola
024-III

MA&STAB / SCALA 1:25.000

0 250 500 1.000 Meters

Carta tecnica Prov. Aut. di BZ
Technische Grundkarte der Aut. Prov. BZ



LEGENDA - LEGENDE

Sistema dell'accessibilità - Veicolare e pedonale
Erschließung - Fahrzeuge und Fußgänger

- Strada statale
Staatstraße
- Strada provinciale
Landesstraße
- Strada comunale
Gemeindestraße
- SS 38 dello Stelvio
SS 38 Stilfserjochstraße
- Buffer SS 38 dello Stelvio
Puffer SS 38 Stilfserjochstraße
- Strada agricola, forestale
Forst-, Güter-, Almweg
- Percorso Mountainbike
Mountainbikestrecke
- Sentiero
Wanderweg

Siti ed Habitat Natura 2000
Gebiets- und Lebensräume Natura 2000

Natura 2000

Laghi artificiali - J6.31 Künstliche Seen	Ghiacciai silicei - 8110 Silikatsehthalden
Lago oligotrofico - 3130 Oligotrophe See	Ghiacciai calcarei - 8120 Kalk- und Kalkschiefersehthalden
Fiume alpino con vegetazione riparia - 3220 Alpine Flüsse mit Ufervegetation	Pareti rocciose silicee con vegetazione - 8220 Silikatfelseln mit Felsspaltvegetation
Lande alpine boreali - 4060 Alpine und boreale Heiden	Ghiacciai permanenti - 8340 Permanente Gletscher
Boscaglie di pino mugo - 4070 Buschvegetation mit Pinus mugo	Foreste di versanti ghiacciai o valloni (Tilio-Accron) - 9180 Schlucht- und Hangmischwälder (Tilio-Accron)
Boscaglie subartiche di Salix - 4080 Subarktisches Weidengobusch	Torbiere boscosae - 91D0 Moorwälder
Formazioni erbose boreo-alpine silicee - 6150 Boreo-alpines Grasland auf Silikatsubstraten	Foreste alluvionali del Altona glutinoso-incanae - 91F0 Auenwälder mit Alnus glutinosa-incanae
Formazioni erbose calcicole alpino e subalpino - 6170 Alpine und subalpine Kalkrasen	Foreste acidofile montane o alpine di Picea - 9410 Montane bis alpine bodensaure Fichtenwälder
Formazioni erbose secche a Festuca-Bromelalia - 6210 Trockenrasen mit Festuca-Bromelalia	Foreste alpine di Larix decidua e/o Pinus cembra - 9420 Alpine Lärchen- und Zedern-Auenwälder
Formazioni erbose a Nardus su substrato siliceo delle zone montane - 6230 Montane Borstgrasrasen auf Silikatboden	Foreste alpine di pino silvestre - G3.43 Alpine Kieferwälder
Formazioni erbose stoppicio subpannonico - 6240 Subpannonische Steppen-Trockenrasen	Lariceto pascolato - G3.24 Lärchenweide
Bordure montane pianiziali montane e alpine a megafornie - 6430 Feuchte Hochstaubentfernen planaren und montanen-alpinen Stufen	Pozze d'alpeggio artificiali - C1.271 Künstliche Alpinbecken
Praterie magre da fieno - 6510 Magere Mähwiesen	Pascolo pingue - E 110 Fetiweide
Praterie montane da fieno - 6520 Berg-Mähwiesen	Aree coltivate 11 Anbauflächen
Torbiere di transizione e Torbiere basse alcaline - 7140,7230 Übergangs- Schwingrasenmoore und Kalkreiche Niedermoore	Fabbricati e pertinenze - J2 Gebäude und Zubehör

Confini
Grenzen

- Confine parco nazionale - PAB
Nationalparkgränze - APB
- Confini comunali
Gemeindegrenzen
- Orografia
Orographie

AUTONOME PROVINZ BOZEN SÜDTIROL
 PROVINCIA AUTONOMA DI BOLZANO ALTO ADIGE
 Provincia Autonoma di Trento
 Regione Lombardia

NATIONAL PARK STILFSEER JOCH
PARCO NAZIONALE DELLO STELVIO

PIANO DEL PARCO NAZIONALE DELLO STELVIO
NATIONALPARKPLAN STILFSEER JOCH

H BZ
 1:25.000
 CARTA DEI SITI E HABITAT NATURA 2000
 GEBIETS- UND LEBENSRAUMKARTE NATURA 2000

GRUPPO TECNICO DI LAVORO
TECHNISCHE ARBEITSGRUPPE

Servizio competente
Zuständige Ambstelle

Responsabile
Verantwortlicher

Gruppo di lavoro
Arbeitsgruppe

Coordinatore scientifico
Wissenschaftlicher Koordinator

Regionale Lombardia
ERSAF
Ente regionale per i servizi all'agricoltura e alle foreste

Consulenti
TECHNISCHE BERATUNG

EY

SUDIOCLINATO

Montana

BAUR & PARTNER
RECHTSANWÄLTE ANWALTE

ALPSTUDIO srl

POHL + PARTNER

Blatt / Tavola
025-IV

MA/STAB / SCALA
1:25.000

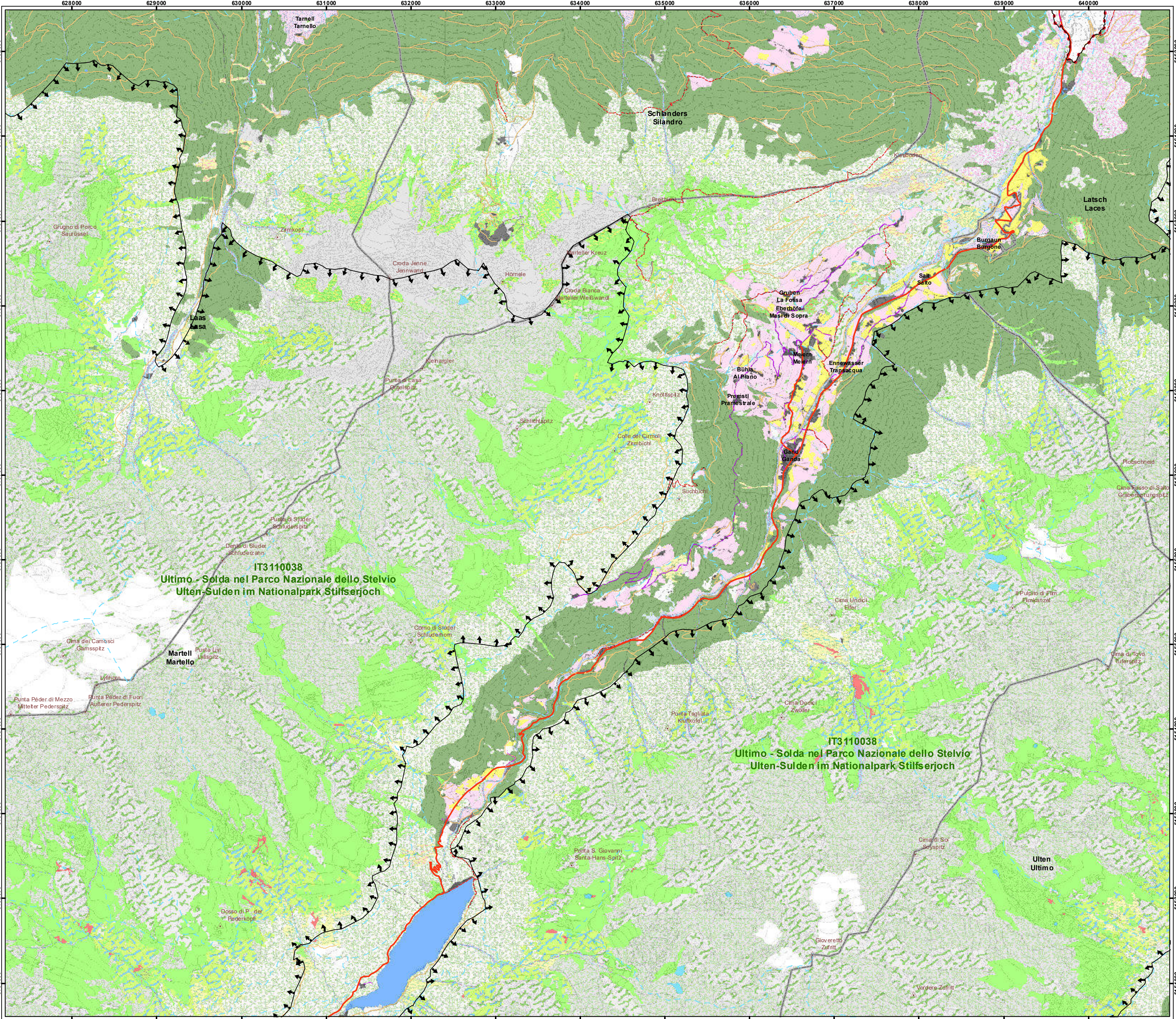
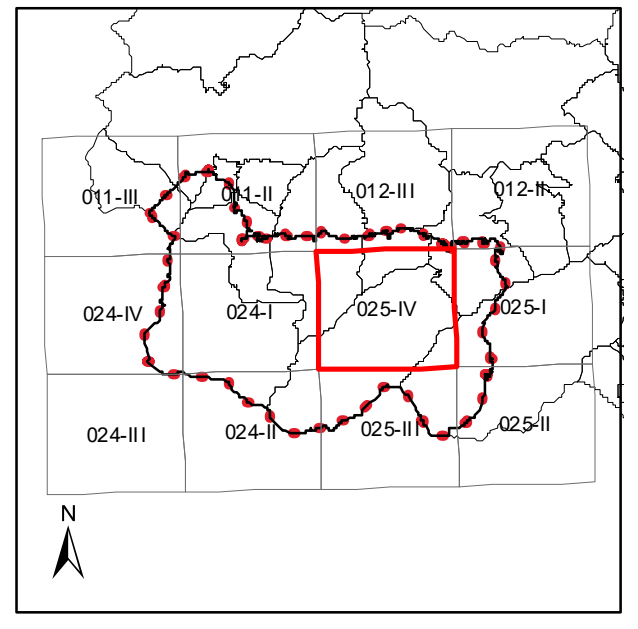
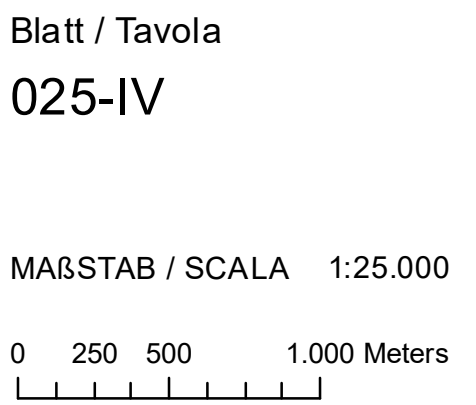
Carta tecnica Prov. Aut. di BZ
Technische Grundkarte der Aut. Prov. BZ

BLATTSCHNITT / QUADRO DI UNIONE

LEGENDA - LEGENDE

Sistema dell'accessibilità - Veicolare e pedonale
Erschließung - Fahrzeuge und Fußgänger

Siti ed Habitat Natura 2000
Gebiets- und Lebensräume Natura 2000



- Strada statale
Staatstraße
- Strada provinciale
Landesstraße
- Strada comunale
Gemeindestraße
- SS 38 dello Stelvio
SS 38 Stilfserjochstraße
- Buffer SS 38 dello Stelvio
Puffer SS 38 Stilfserjochstraße
- Strada agricola, forestale
Forst-, Güter-, Almweg
- Percorso Mountainbike
Mountainbikestrecke
- Sentiero
Wanderweg

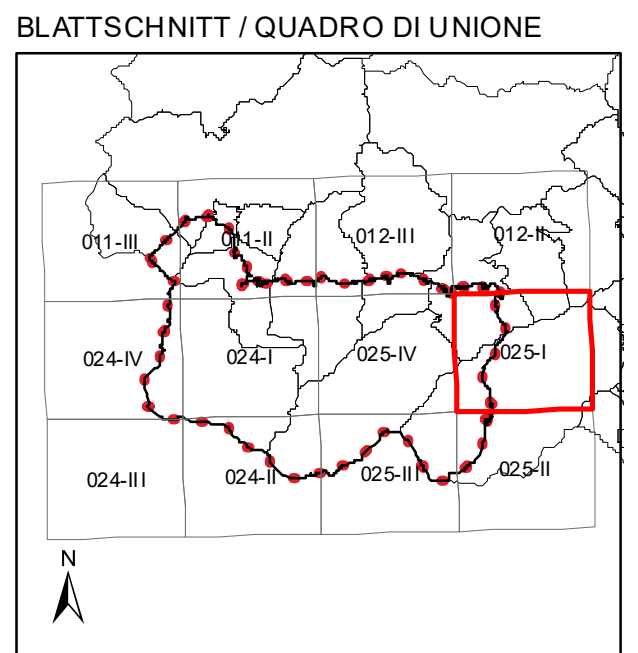
- Natura 2000**
- Laghi artificiali - J6.31
Künstliche Seen
 - Lago oligotrofico - 3130
Oligotropher See
 - Fiume alpino con vegetazione riparia - 3220
Alpine Flüsse mit Ufervegetation
 - Lande alpine boreali - 4060
Alpine und boreale Heiden
 - Boscaglie di pino mugo - 4070
Buschvegetation mit Pinus mugo
 - Boscaglie subartiche di Salix - 4080
Subarktisches Weidengobusch
 - Formazioni erbose boreo-alpine silicee - 6150
Boreo-alpines Grasland auf Silikatsubstraten
 - Formazioni erbose calcicole alpino o subalpino - 6170
Alpine und subalpine Kalkrasen
 - Formazioni erbose secche a Festuca-Bromelalia - 6210
Trockenrasen mit Festuca-Bromelalia
 - Formazioni erbose a Nardus su substrato siliceo delle zone montane
Montane Borstgrasrasen auf Silikatboden - 6230
 - Formazioni erbose steppe subpannonico - 6240
Subpannonische Steppen-Trockenrasen
 - Borde montane pianiziali montane e alpine a megafornie - 6430
Feuchte Hochstaudenfluren planaren und montanen-alpinen Stufen
 - Praterie magre da fieno - 6510
Magere Mähwiesen
 - Praterie montane da fieno - 6520
Berg-Mähwiesen
 - Torbiere di transizione e Torbiere basse alcaline - 7140,7230
Übergangs- Schwimgrasmoore und Kalkreiche Niedermoore
 - Ghiacciai silicei - 8110
Silikatschutthalden
 - Ghiacciai calcarei - 8120
Kalk- und Kalkschiefererschutthalden
 - Pareti rocciose silicee con vegetazione - 8220
Silikatselsen mit Felspflanzervegetation
 - Ghiacciai permanenti - 8340
Permanente Gletscher
 - Foreste di versanti ghiacciai e valloni (Tilio-Aceron) - 9180
Schlucht- und Hangmischwälder (Tilio-Aceron)
 - Torbiere boschive - 91D0
Moorwälder
 - Foreste alluvionali del Alnus glutinosa-incanae - 91F0
Auenwälder mit Alnus glutinosa-incanae
 - Foreste acidofile montane o alpine di Picea - 9410
Montane bis alpine bodensaure Fichtenwälder
 - Foreste alpine di Larix decidua e/o Pinus cembra - 9420
Alpiner Lärchen- und/oder Arvenwälder
 - Foreste alpine di pino silvestre - G3.43
Alpiner Kieferwälder
 - Lariceto pascolato - G3.24
Lärchenweide
 - Pozze d'alpeggio artificiali - C1.271
Künstliche Alpinbecken
 - Pascolo zingue - E 110
Fetiweide
 - Aree coltivate I1
Anbauflächen
 - Fabbricati e pertinenze - J2
Gebäude und Zubehör
- Confini**
Grenzen
- Confine parco nazionale - PAB
Nationalparkgränze - APB
 - Confini comunali
Gemeindegrenzen
 - Orografia
Orographie

REGIONE LOMBARDA

PIANO DEL PARCO NAZIONALE DELLO STELVIO
NATIONALPARKPLAN STILFSEER JOCH

H BZ
1:25.000

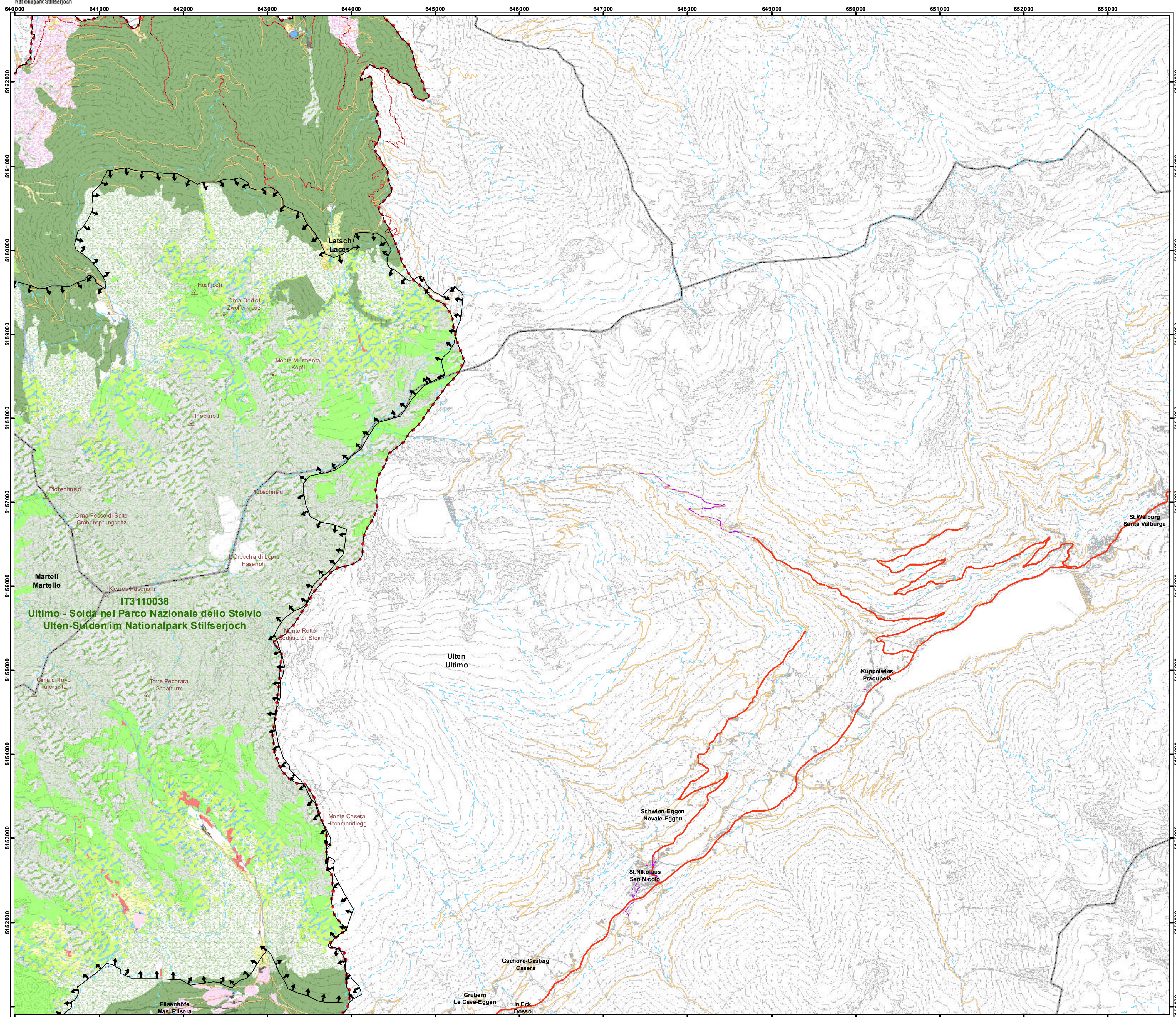
CARTA DEI SITI E HABITAT NATURA 2000
GEBIETS- UND LEBENSRAUMKARTE NATURA 2000



LEGENDA - LEGENDE

Sistema dell'accessibilità - Veicolare e pedonale
Erschließung - Fahrzeuge und Fußgänger

- Strada statale
Staatstraße
- Strada provinciale
Landesstraße
- Strada comunale
Gemeindestraße
- SS 38 dello Stelvio
SS 38 Stilfserjochstraße
- Buffer SS 38 dello Stelvio
Buffer SS 38 Stilfserjochstraße
- Strada agricola, forestale
Forst-, Güter-, Almweg
- Percorso Mountainbike
Mountainbikestrecke
- Sentiero
Wanderweg



Siti ed Habitat Natura 2000
Gebiets- und Lebensräume Natura 2000

Natura 2000

<ul style="list-style-type: none"> Laghi artificiali - J6.31 Künstliche Seen Lago oligotrofico - 3130 Oligotropher See Fiume alpino con vegetazione riparia - 3220 Alpine Flüsse mit Ufervegetation Lande alpine boreali - 4060 Alpine und boreale Heiden Boscaglie di pino mugo - 4070 Buschvegetation mit Pinus mugo Boscaglie subartiche di Salix - 4080 Subarktisches Woldongobusch Formazioni erbose boreo-alpine silicee - 6150 Boreo-alpines Grasland auf Silikatsubstraten Formazioni erbose calcicole alpino e subalpino - 6170 Alpine und subalpine Kalkrasen Formazioni erbose secche a Festuca-Bromelalia - 6210 Trockenrasen mit Festuca-Bromelalia Formazioni erbose a Nardus su substrato siliceo delle zone montane Montane Borstgrasrasen auf Silikatböden - 6230 Formazioni erbose steppe subpannonico - 6240 Subpannonische Steppen-Trockenrasen Bordeure montane pianiziali montane e alpine a megafornie - 6430 Feuchte Hochstaudenfluren planaren und montanen-alpinen Stufen Praterie magre da fieno - 6510 Magere Mähwiesen Praterie montane da fieno - 6520 Berg-Mähwiesen Torbiere di transizione e Torbiere basse alcaline - 7140,7230 Übergangs- Schwingrasenmoore und Kalkreiche Niedermoore 	<ul style="list-style-type: none"> Ghiaioni silicei - 8110 Silikatsehthalden Ghiaioni calcarei - 8120 Kalk- und Kalkschiefersehthalden Pareti rocciose silicee con vegetazione - 8220 Silikatfelseln mit Felsspaltervegetation Ghiacciai permanenti - 8340 Permanente Gletscher Foreste di versanti ghiaioni e valloni (Tilio-Aceron) - 9180 Schlucht- und Hangmischwälder (Tilio-Aceron) Torbiere boschive - 9100 Moorwälder Foreste alluvionali del Alnus glutinosa-incanae - 91F0 Auenwälder mit Alnus glutinosa-incanae Foreste acidifilic montane o alpine di Picea - 9410 Montane bis alpine bodensaure Fichtenwälder Foreste alpine di Larix decidua e Pinus cembra - 9420 Alpinar Lärchen- und Föhner Arvenwälder Foreste alpine di pino silvestre - G3.43 Alpinar Kiefernwälder Lariceto pascolato - G3.24 Lärchenweide Pozze d'alpeggio artificiali - C1.271 Künstliche Alpinbecken Pascolo zingue - E 110 Fetiweide Aree coltivate I1 Anbauflächen Fabbricati e pertinenze - J2 Gebäude und Zubehör
--	---

Confini
Grenzen

- Confine parco nazionale - PAB
Nationalparkgränze - APB
- Confini comunali
Gemeindegrenzen
- Orografia
Orographie

Regione Lombardia
 PROVINCIA AUTONOMA DI BOLZANO
 Provincia Autonoma di Trento
 NATIONAL PARK STILFSER JOCH
 PARCO NAZIONALE DELLO STELVIO

PIANO DEL PARCO NAZIONALE DELLO STELVIO
NATIONALPARKPLAN STILFSER JOCH

H BZ
1:25.000

CARTA DEI SITI E HABITAT NATURA 2000
GEBIETS- UND LEBENSRAUMKARTE NATURA 2000

GRUPPO TECNICO DI LAVORO
TECHNISCHE ARBEITSGRUPPE





Servizio competente
Zuständige Amtsstelle: Rip. Natura, paesaggio e sviluppo del territorio
Abt. Natur, Landschaft und Raumentwicklung

Responsabile
Verantwortlicher: coll. Lisa Zussador

Gruppo di lavoro
Arbeitsgruppe: arch. Marco Weber, coll. Andrea Gaudenzi, coll. Enrico Mauer, coll. Lorenzo Marcolli, arch. Giorgio Zamboni, coll. Luca Fedrighi

Servizio sviluppo sostenibile e aree protette
arch. Angelo Lurati

Ente regionale per i servizi all'agricoltura e alle foreste
coll. Andrea Zamboni

CONSULENTI
TECHNISCHE BERATUNG





dott. Emanuela Cozzoli
dott.ssa Francesca Savazzi
dott. Sara Scodini
dott.ssa Martina Tedesco

arch. Sirovano Mainardi
arch. Silvia Giavera

dott.ssa Elena Corri
dott.ssa Alessandra Carboni





dott. Francesco Storti
avv. Elisabetta Trivisani
avv. Chiara Costa

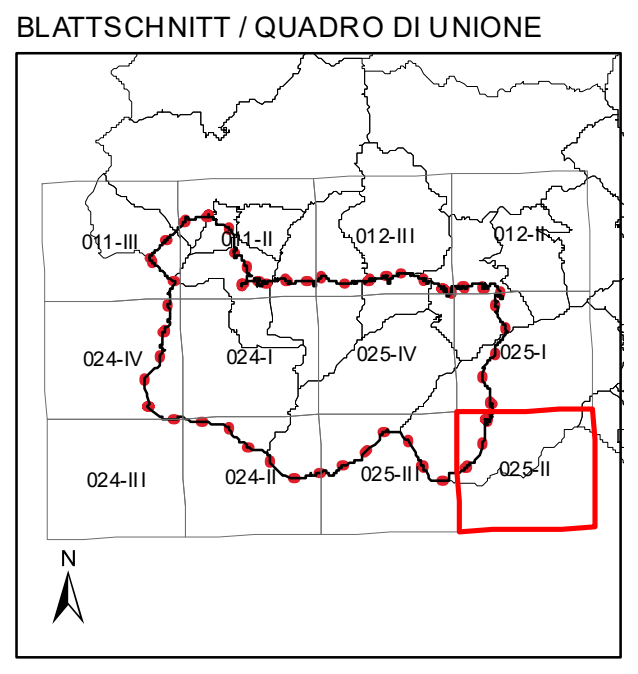
arch. Riccardo Giacometti
ing. Stefania Pohl
arch. Heidi Föllmi

Blatt / Tavola
025-II

MASTAB / SCALA 1:25.000

0 250 500 1.000 Meters

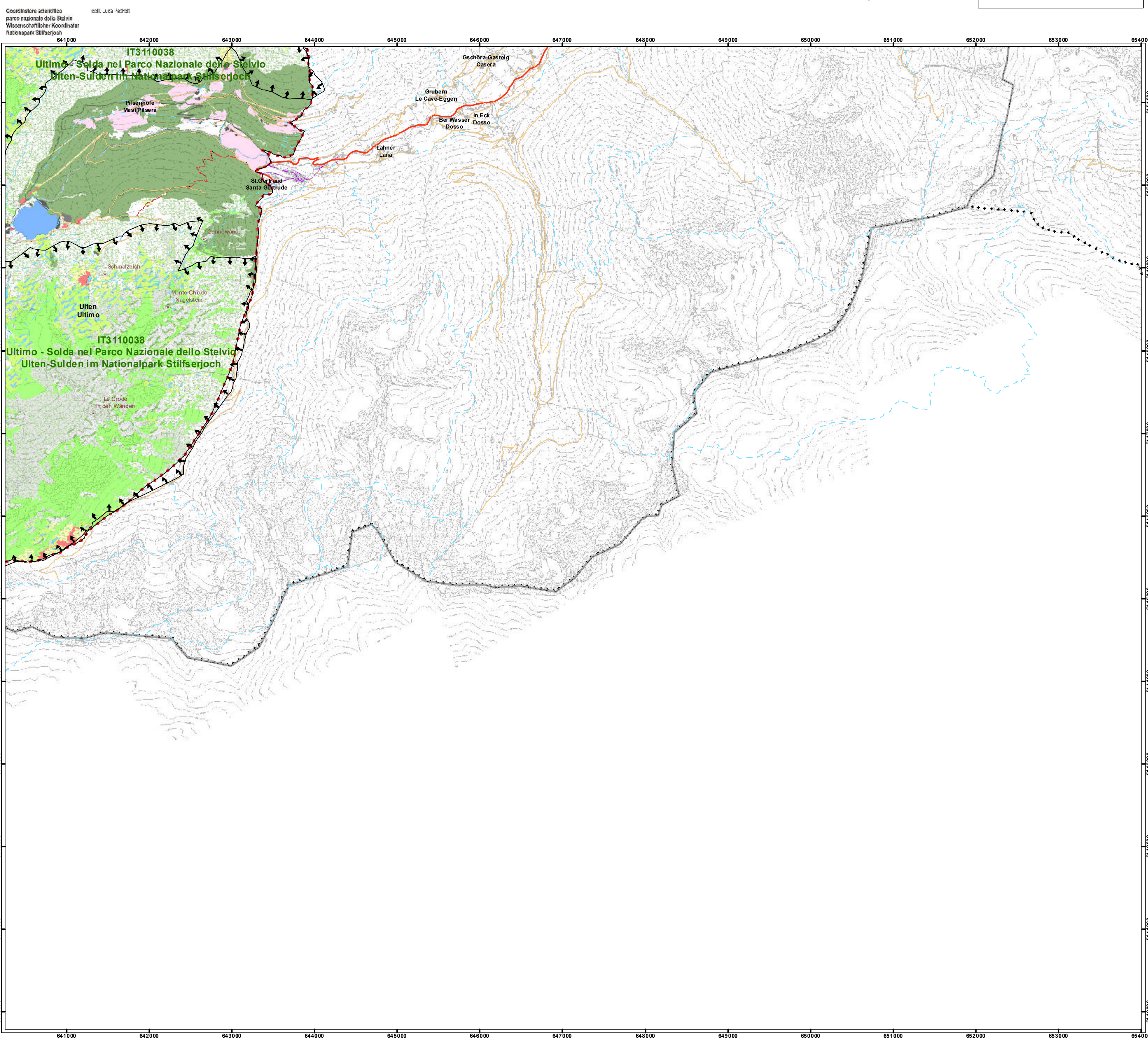
Carta tecnica Prov. Aut. di BZ
Technische Grundkarte der Aut. Prov. BZ



LEGENDA - LEGENDE

Sistema dell'accessibilità - Veicolare e pedonale
Erschließung - Fahrzeuge und Fußgänger

- Strada statale
Staatstraße
- Strada provinciale
Landesstraße
- Strada comunale
Gemeindestraße
- SS 38 dello Stelvio
SS 38 Stilfserjochstraße
- Buffer SS 38 dello Stelvio
Buffer SS 38 Stilfserjochstraße
- Strada agricola, forestale
Forst-, Güter-, Almweg
- Percorso Mountainbike
Mountainbikestrecke
- Sentiero
Wanderweg



Siti ed Habitat Natura 2000
Gebiets- und Lebensräume Natura 2000

Natura 2000

- Laghi artificiali - J6.31
Künstliche Seen
- Lago oligotrofico - 3130
Oligotropher See
- Fiume alpino con vegetazione riparia - 3220
Alpine Flüsse mit Ufervegetation
- Lande alpine boreali - 4060
Alpine und boreale Heiden
- Boscaglie di pino mugo - 4070
Buschvegetation mit Pinus mugo
- Boscaglie subartiche di Salix - 4080
Subarktisches Weidengobusch
- Formazioni erbose boreo-alpine silicee - 6150
Boreo-alpines Grasland auf Silikatsubstraten
- Formazioni erbose calcicole alpino e subalpino - 6170
Alpine und subalpine Kalkrasen
- Formazioni erbose secche a Festuca-Bromelalia - 6210
Trockenrasen mit Festuco-Bromelalia
- Formazioni erbose a Nardus su substrato siliceo delle zone montane
Montane Borstgrasrasen auf Silikatboden - 6230
- Formazioni erbose steppe subpannoniche - 6240
Subpannonische Steppen-Trockenrasen
- Bordure montane pianiziali montane e alpine a megafornie - 6430
Feuchte Hochstaudenfluren planaren und montanen-alpinen Stufen
- Praterie magre da fieno - 6510
Magere Mähwiesen
- Praterie montane da fieno - 6520
Berg-Mähwiesen
- Torbiere di transizione e Torbiere basse alcaline - 7140,7230
Übergangs- Schwingrasenmoore und Kalkreiche Niedermoore
- Ghiacciai silicei - 8110
Silikatschutthalden
- Ghiacciai calcarei - 8120
Kalk- und Kalksilikoferschlutthalden
- Pareti rocciose silicee con vegetazione - 8220
Silikatselsen mit Felsspaltvegetation
- Ghiacciai permanenti - 8340
Permanente Gletscher
- Foreste di versanti ghiacciai e valloni (Tilio-Aceron) - 9180
Schlucht- und Hangmischwälder (Tilio-Aceron)
- Torbiere boschive - 9100
Moorwälder
- Foreste alluvionali del Alnus glutinosa-incanae - 91F0
Auenwälder mit Alnus glutinosa-incanae
- Foreste acidofile montane o alpine di Picea - 9410
Montane bis alpine bodensaure Fichtenwälder
- Foreste alpine di Larix decidua e/o Pinus cembra - 9420
Alpine Lärchen- und Zedern-Auenwälder
- Foreste alpine di pino silvestre - G3.43
Alpine Kiefernwälder
- Laricete pascolate - G3.24
Lärchenweide
- Pozze d'alpeggio artificiali - C1.271
Künstliche Alpinbecken
- Pascolo zingue - E 110
Fetiweide
- Aree coltivate 11
Anbauflächen
- Fabbricati e pertinenze - J2
Gebäude und Zubehör

Confini
Grenzen

- Confine parco nazionale - PAB
Nationalparkgränze - APB
- Confini comunali
Gemeindegrenzen
- Orografia
Orographie



NATIONAL PARK
STILFSER JOCH

PARCO NAZIONALE
DELLO
STELVIO





PIANO DEL PARCO NAZIONALE DELLO STELVIO
NATIONALPARKPLAN STILFSER JOCH



H BZ
1:25.000

CARTA DEI SITI E HABITAT NATURA 2000
GEBIETS- UND LEBENSRAUMKARTE NATURA 2000

GRUPPO TECNICO DI LAVORO
TECHNISCHE ARBEITSGRUPPE





Servizio competente
Zuständige Ambstelle: Rip. Natura, paesaggio e sviluppo del territorio
Abt. Natur, Landschaft und Raumentwicklung

Responsabile
Verantwortlicher: coll. Lisa Zamboni

Gruppo di lavoro
Arbeitsgruppe: arch. Anna Weber, coll. Laura Gaudenzi, coll. Marco Mair, coll. Giorgio Zamboni, coll. Luca Zamboni

Coordinatore scientifico
Wissenschaftlicher Koordinator: coll. Luca Zamboni





dott. Emanuele Cozzoli
dott.ssa Francesca Savazzi
dott. Luca Zamboni
dott.ssa Martina Tedesco

arch. Sirovano Malinvi
arch. Silvia Giavera

dott.ssa Elena Corri
dott.ssa Alessandra Carboni





dott. Elisabetta Tinaglia
avv. Chiara Costa

arch. Riccardo Giacometti

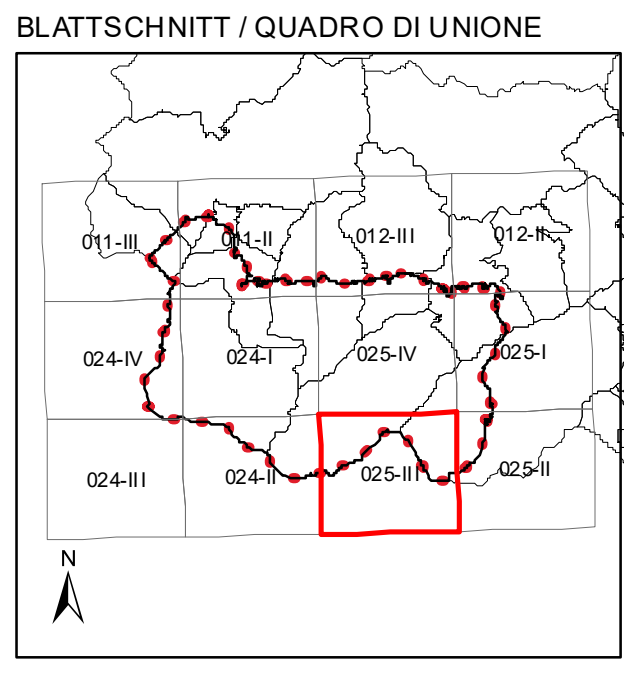
ing. Stefania Pohl
arch. Eleonora Pohl

Blatt / Tavola
025-III

MASTAB / SCALA 1:25.000

0 250 500 1.000 Meters

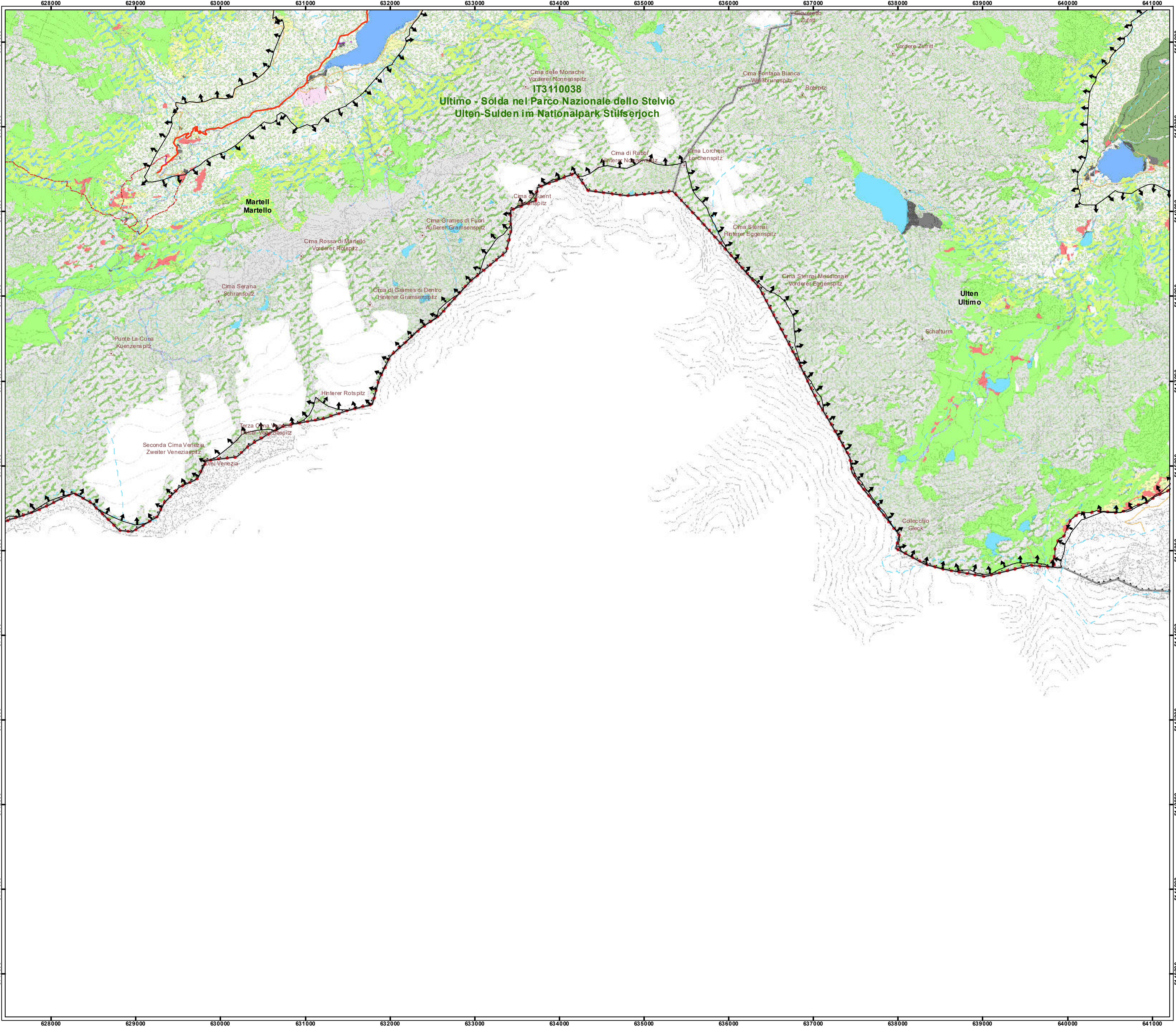
Carta tecnica Prov. Aut. di BZ
Technische Grundkarte der Aut. Prov. BZ



LEGENDA - LEGENDE

Sistema dell'accessibilità - Veicolare e pedonale
Erschließung - Fahrzeuge und Fußgänger

- Strada statale
Staatstraße
- Strada provinciale
Landesstraße
- Strada comunale
Gemeindefstraße
- SS 38 dello Stelvio
SS 38 Stilfserjochstraße
- Buffer SS 38 dello Stelvio
Puffer SS 38 Stilfserjochstraße
- Strada agricola, forestale
Forst-, Güter-, Almweg
- Percorso Mountainbike
Mountainbikestrecke
- Sentiero
Wanderweg



Siti ed Habitat Natura 2000
Gebiets- und Lebensräume Natura 2000

Natura 2000

- Laghi artificiali - J6.31
Künstliche Seen
- Lago oligotrofico - 3130
Oligotrophe See
- Fiume alpino con vegetazione riparia - 3220
Alpine Flüsse mit Ufervegetation
- Lande alpine boreali - 4060
Alpine und boreale Heiden
- Boscaglie di pino mugo - 4070
Buschvegetation mit Pinus mugo
- Boscaglie subartiche di Salix - 4080
Subarktisches Weidengobusch
- Formazioni erbose boreo-alpine silicee - 6150
Boreo-alpines Grasland auf Silikatsubstraten
- Formazioni erbose calcicole alpino e subalpino - 6170
Alpine und subalpine Kalkrasen
- Formazioni erbose secche a Festuca-Bromelalia - 6210
Trockenrasen mit Festuco-Bromelalia
- Formazioni erbose a Nardus su substrato siliceo delle zone montane
Montane Borstgrasrasen auf Silikatboden - 6230
- Formazioni erbose steppe subpannonico - 6240
Subpannonische Steppen-Trockenrasen
- Bordure montane pianiziali montane e alpine a megaforie - 6430
Feuchte Hochstaudenfluren planaren und montanen-alpinen Stufen
- Praterie magre da fieno - 6510
Magere Mähwiesen
- Praterie montane da fieno - 6520
Berg-Mähwiesen
- Torbiere di transizione e Torbiere basse alcaline - 7140,7230
Übergangs- Schwingrasenmoore und Kalkreiche Niedermoore
- Ghiacciai silicei - 8110
Silikatschutthalden
- Ghiacciai calcarei - 8120
Kalk- und Kalkschiefererschutthalden
- Pareti rocciose silicee con vegetazione - 8220
Silikatselsen mit Felsspaltvegetation
- Ghiacciai permanenti - 8340
Permanente Gletscher
- Foreste di versanti ghiacciai e valloni (Tilio-Aceron) - 9180
Schlucht- und Hangmischwälder (Tilio-Aceron)
- Torbiere boschive - 9100
Moorwälder
- Foreste alluvionali del Alnus glutinosa-incanae - 91F0
Auenwälder mit Alnus glutinosa-incanae
- Foreste acidofile montane o alpine di Picea - 9410
Montane bis alpine bodensaure Fichtenwälder
- Foreste alpine di Larix decidua e/o Pinus cembra - 9420
Alpiner Lärchen- und Föhner Arvenwälder
- Foreste alpine di pino silvestre - G3.43
Alpiner Kiefernwälder
- Laricete pascolato - G3.24
Lärchenweide
- Pozze d'alpeggio artificiali - C1.271
Künstliche Alpinbecken
- Pascolo pingue - E 110
Fetiweide
- Aree coltivate 11
Anbauflächen
- Fabbricati e pertinenze - J2
Gebäude und Zubehör

Confini
Grenzen

- Confine parco nazionale - PAB
Nationalparkgränze - APB
- Confini comunali
Gemeindegrenzen
- Orografia
Orographie



NATIONAL PARK
STILFSER JOCH

PARCO NAZIONALE
DELLO
STELVIO





PIANO DEL PARCO NAZIONALE DELLO STELVIO
NATIONALPARKPLAN STILFSER JOCH



H BZ
1:25.000

CARTA DEI SITI E HABITAT NATURA 2000
GEBIETS- UND LEBENSRAUMKARTE NATURA 2000

GRUPPO TECNICO DI LAVORO
TECHNISCHE ARBEITSGRUPPE

ARPROVIC REGIONALE AUTONOMA DI BOLZANO SÜDTIROL

PROVINCIA AUTONOMA DI BOLZANO ALTO ADIGE

Regione Lombardia

ERSAF
Ente regionale per i servizi all'agricoltura e alle foreste

Consulenti
TECHNISCHE BERATUNG

EY

SUDIOCLAUDIO

Montana

dot. Emanuele Cozzoli
dot. Susanna Casella
dot. Luca Senigaglia
dot. Lucio Martin Talarico

arch. Sirovano Mainardi
arch. Silvia Giavera

dot.ssa Elena Corri
dot.ssa Alessandra Carboni

BAUR & PARTNER
RECHTSANWÄLTE ANWALTE

ALPSTUDIO srl

POHL + PARTNER

dot. Francesco Sivetti

avv. Elisabetta Trivisani
avv. Chiara Costa

arch. Riccardo Giacometti

ing. Stefania Pohl
arch. Heidi Föllmi

Responsabile
Verantwortlicher

coll. Barbara Vigna Zuccheri

arch. Argento a Lurbia

coll. Andrea Zaccaroni

Gruppo di lavoro
Arbeitsgruppe

arch. Marco Weber
coll. Laura Göttsche
coll. Andrea Mauri
coll. Marco Vercillo
arch. Giorgio Zambotto
coll. Luca Steiner

dot. Marco Scatena
dot. Lorenzo Zola
dot. Anna Flavia Corbelli
ing. Marco Rizzi
ing. Carlo De Biasi

dot. Enrico Zucchi
dot. Gianluigi Bellini
dot. Chiara Sella
dot. Valentin Baumgartner

Coordinatore scientifico
wissenschaftlicher Koordinator
Nationalpark Stilfserjoch

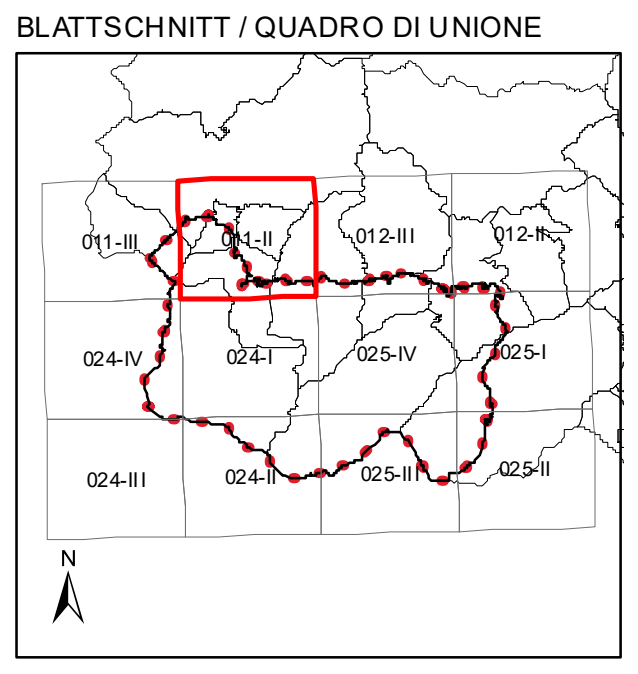
coll. Luca Tedetti

Blatt / Tavola
011-II

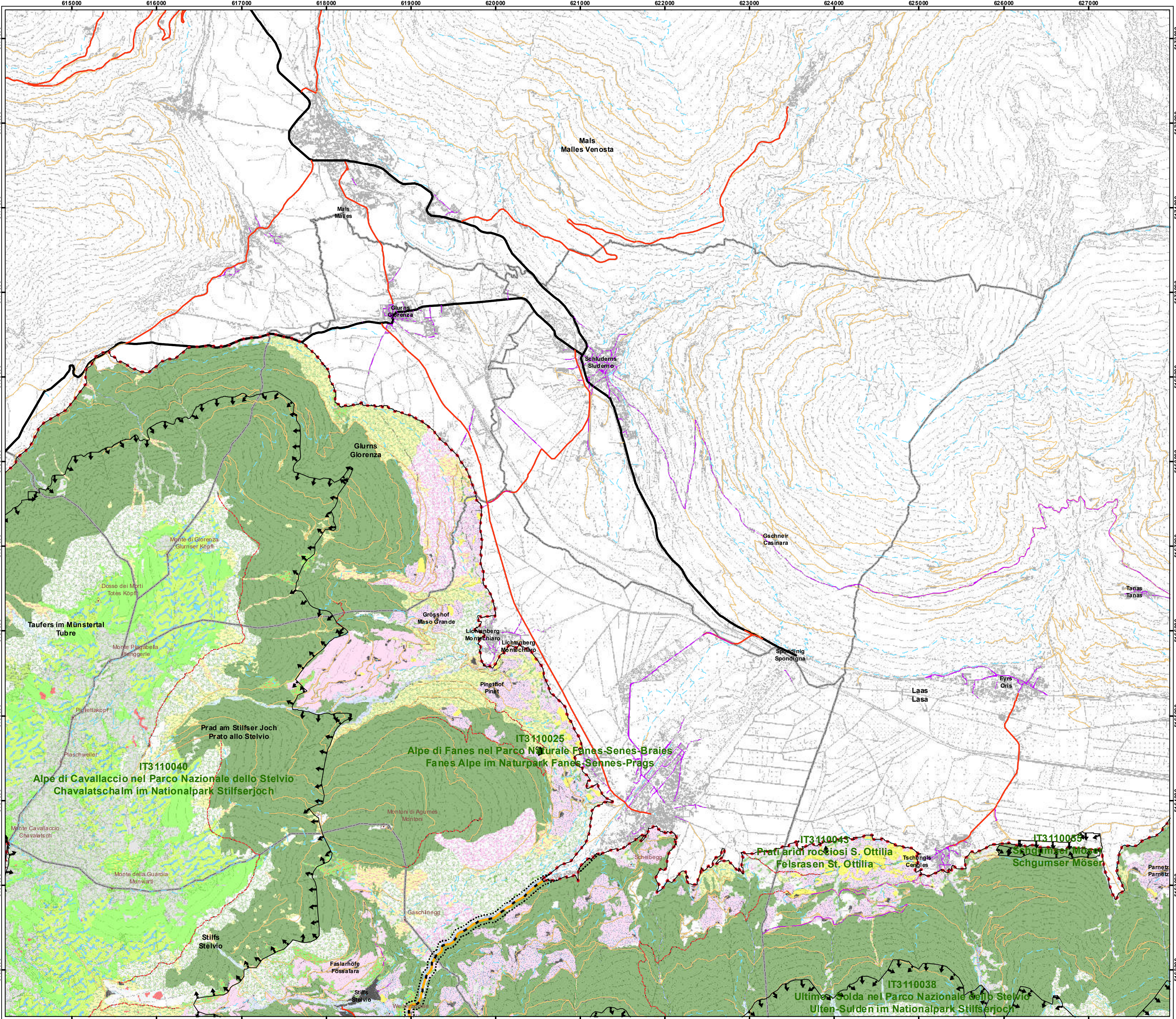
MA/STAB / SCALA 1:25.000

0 250 500 1.000 Meters

Carta tecnica Prov. Aut. di BZ
Technische Grundkarte der Aut. Prov. BZ



- LEGENDA - LEGENDE
- Sistema dell'accessibilità - Veicolare e pedonale**
Erschließung - Fahrzeuge und Fußgänger
- Strada statale
Staatstraße
 - Strada provinciale
Landesstraße
 - Strada comunale
Gemeindestraße
 - SS 38 dello Stelvio
SS 38 Stilfserjochstraße
 - Buffer SS 38 dello Stelvio
Puffer SS 38 Stilfserjochstraße
 - Strada agricola, forestale
Forst-, Güter-, Almweg
 - Percorso Mountainbike
Mountainbiketracke
 - Sentiero
Wanderweg



- Siti ed Habitat Natura 2000**
Gebiets- und Lebensräume Natura 2000
- Natura 2000
- Laghi artificiali - J6.31
Künstliche Seen
 - Lago oligotrofico - 3130
Oligotropher See
 - Fiume alpino con vegetazione riparia - 3220
Alpine Flüsse mit Ufervegetation
 - Lande alpine boreali - 4060
Alpine und boreale Heiden
 - Boscaglie di pino mugo - 4070
Buschvegetation mit Pinus mugo
 - Boscaglie subartiche di Salix - 4080
Subarktisches Waidgobbusch
 - Formazioni erbose boreo-alpine silicee - 6150
Boreo-alpines Grasland auf Silikatsubstraten
 - Formazioni erbose calcicole alpino e subalpino - 6170
Alpine und subalpine Kalkrasen
 - Formazioni erbose secche a Festuco-Bromelalia - 6210
Trockenrasen mit Festuca-Bromelalia
 - Formazioni erbose a Nardus su substrato siliceo delle zone montane - 6230
Montane Borstgrasrasen auf Silikatboden
 - Formazioni erbose steppe subpannonico - 6240
Subpannonische Steppen-Trockenrasen
 - Borde montane pianiziali montane e alpine a megafornie - 6430
Feuchte Hochstaudenfluren planaren und montanen-alpinen Stufen
 - Praterie magre da fieno - 6510
Magere Mähwiesen
 - Praterie montane da fieno - 6520
Berg-Mähwiesen
 - Torbiere di transizione e Torbiere basse alcaline - 7140,7230
Übergangs- Schwingrasenmoore und Kalkreiche Niedermoore
 - Ghiacciai silicei - 8110
Silikatsehthalden
 - Ghiacciai calcarei - 8120
Kalk- und Kalkschiefersehthalden
 - Pareti rocciose silicee con vegetazione - 8220
Silikatfelsen mit Felspflanzervegetation
 - Ghiacciai permanenti - 8340
Permanente Gletscher
 - Foreste di versanti ghiacciai e valloni (Tilio-Aceron) - 9180
Schlucht- und Hangmischwälder (Tilio-Aceron)
 - Torbiere boschive - 9100
Moorwälder
 - Foreste alluvionali del Alnus glutinosa-incanae - 91F0
Auenwälder mit Alnus glutinosa-incanae
 - Foreste acidofile montane o alpine di Picea - 9410
Montane bis alpine bodensaure Fichtenwälder
 - Foreste alpine di Larix decidua e Pinus cembra - 9420
Alpine Lärchen- und Zedern-Auenwälder
 - Foreste alpine di pino silvestre - G3.43
Alpine Kieferwälder
 - Laricete pascolato - G3.24
Lärchenweide
 - Pozze d'alpeggio artificiali - C1.271
Künstliche Alpinbecken
 - Pascolo zingue - E 110
Fetiweide
 - Aree coltivate 11
Anbauflächen
 - Fabbricati e pertinenze - J2
Gebäude und Zubehör
- Confini**
Grenzen
- Confine parco nazionale - PAB
Nationalparkgränze - APB
 - Confini comunali
Gemeindegrenzen
 - Orografia
Orographie

PIANO DEL PARCO NAZIONALE DELLO STELVIO
NATIONALPARKPLAN STILFSER JOCH

H BZ
1:25.000

CARTA DEI SITI E HABITAT NATURA 2000
GEBIETS- UND LEBENSRAUMKARTE NATURA 2000

GRUPPO TECNICO DI LAVORO
TECHNISCHE ARBEITSGRUPPE





Servizio competente
Zuständige Amststelle: Rip. Natura, paesaggio e sviluppo del territorio
Abt. Natur, Landschaft und Raumentwicklung

Responsabile
Verantwortlicher: coll.ssa Irma Zussador

Gruppo di lavoro
Arbeitsgruppe: arch. Marco Weber, coll. Marco Maser, coll. Andrea Zanon, arch. Giorgio Zamboni, coll. Luca Zamboni

Coordinatore scientifico
parco nazionale dello Stelvio
Wissenschaftlicher Koordinator
Nationalpark Stilfserjoch: coll. Luca Zamboni

CONSULENTI
TECHNISCHE BERATUNG





dott. Emanuele Cozzoli
dott.ssa Francesca Savoldi
dott. Sara Sordini
dott.ssa Martina Tedesco

arch. Sirovano Mainardi
arch. Silvia Giavera

dott.ssa Elena Corri
dott.ssa Alessandra Carboni






dott. Francesco Sironi
avv. Elisabetta Trivisani
avv. Chiara Costa

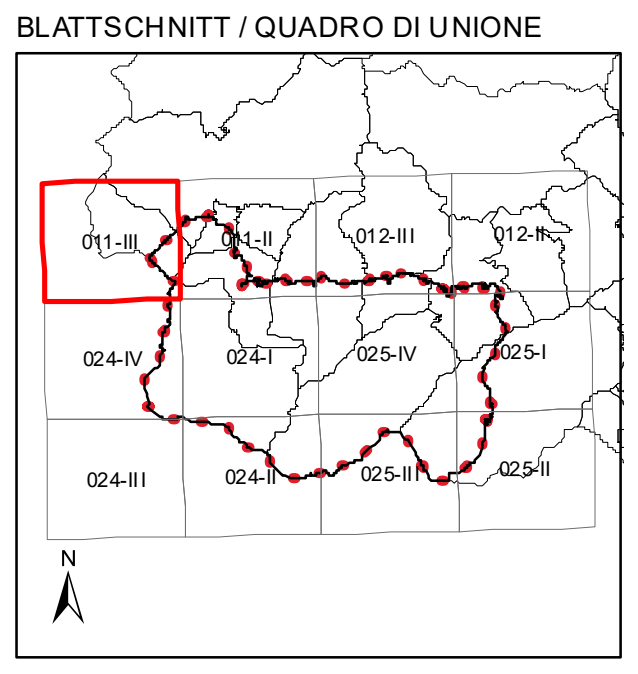
arch. Riccardo Giacometti
ing. Stefania Pohl
arch. Eleonora F. Chi

Blatt / Tavola
011-III

MASTAB / SCALA 1:25.000

0 250 500 1.000 Meters

Carta tecnica Prov. Aut. di BZ
Technische Grundkarte der Aut. Prov. BZ



LEGENDA - LEGENDE

Sistema dell'accessibilità - Veicolare e pedonale
Erschließung - Fahrzeuge und Fußgänger

- Strada statale
Staatstraße
- Strada provinciale
Landesstraße
- Strada comunale
Gemeindestraße
- SS 38 dello Stelvio
SS 38 Stilfserjochstraße
- Buffer SS 38 dello Stelvio
Puffer SS 38 Stilfserjochstraße
- Strada agricola, forestale
Forst-, Güter-, Almweg
- Percorso Mountainbike
Mountainbiketracke
- Sentiero
Wanderweg

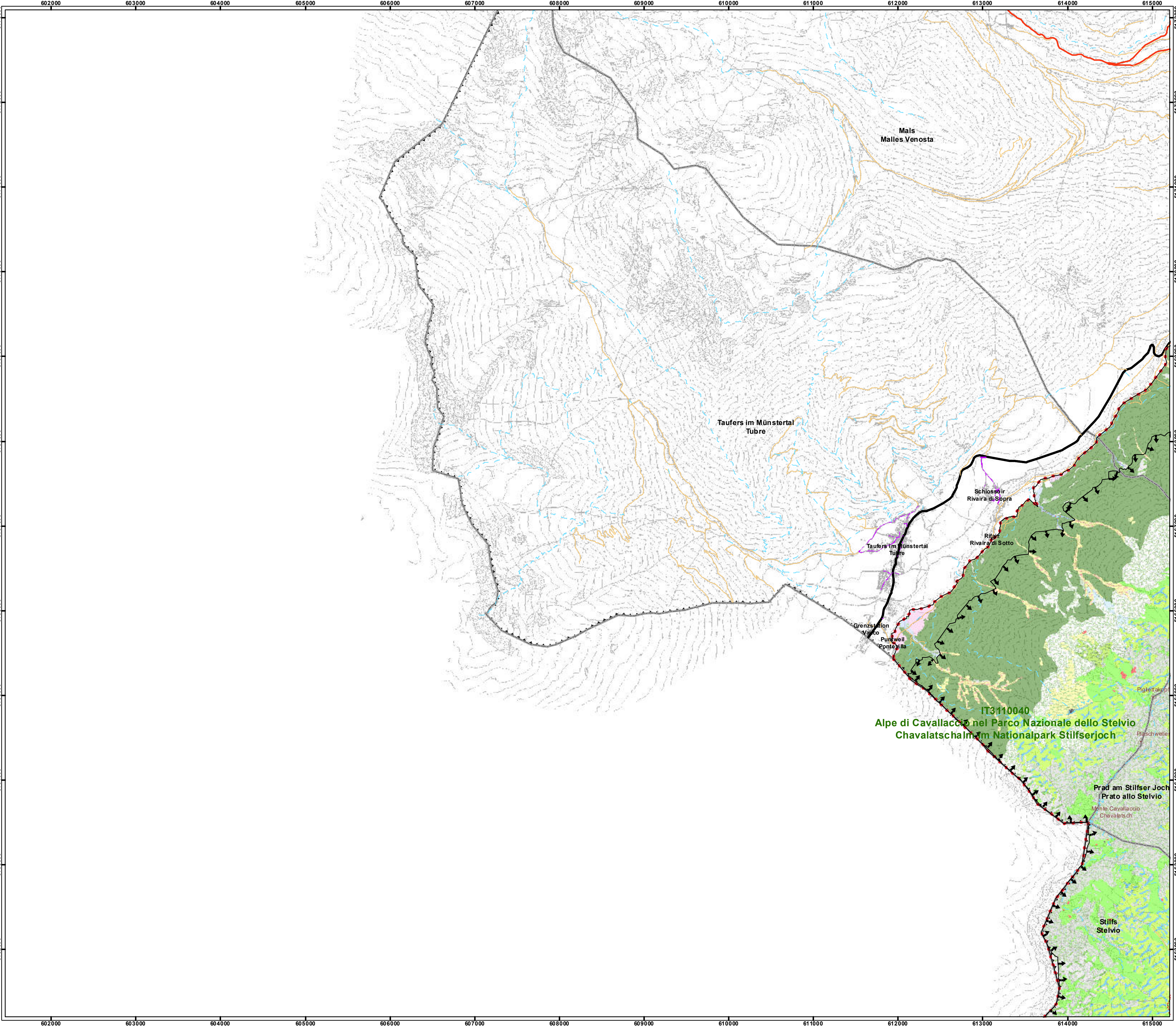
Siti ed Habitat Natura 2000
Gebiets- und Lebensräume Natura 2000

Natura 2000

- Laghi artificiali - J6.31
Künstliche Seen
- Lago oligotrofico - 3130
Oligotropher See
- Fiume alpino con vegetazione riparia - 3220
Alpine Flüsse mit Ufervegetation
- Lande alpine boreali - 4060
Alpine und boreale Heiden
- Boscaglie di pino mugo - 4070
Buschvegetation mit Pinus mugo
- Boscaglie subartiche di Salix - 4080
Subarktisches Weidengobusch
- Formazioni erbose boreo-alpine silicee - 6150
Boreo-alpines Grasland auf Silikatsubstraten
- Formazioni erbose calcicole alpino e subalpino - 6170
Alpine und subalpine Kalkrasen
- Formazioni erbose secche a Festuca-Bromelalia - 6210
Trockenrasen mit Festuca-Bromelalia
- Formazioni erbose a Nardus su substrato siliceo delle zone montane
Montane Borstgrasrasen auf Silikatboden - 6230
- Formazioni erbose stoppicio subpannonico - 6240
Subpannonische Steppen-Trockenrasen
- Bordure montane pianiziali montane e alpine a megafornie - 6430
Feuchte Hochbaudenturen planaren und montanen-alpinen Stufen
- Praterie magre da fieno - 6510
Magere Mähwiesen
- Praterie montane da fieno - 6520
Berg-Mähwiesen
- Torbiere di transizione e Torbiere basse alcaline - 7140,7230
Übergangs- Schwingrasenmoore und Kalkreiche Niedermoore
- Ghiaioni silicei - 8110
Silikatsehthalden
- Ghiaioni calcarei - 8120
Kalk- und Kalkschiefersehthalden
- Pareti rocciose silicee con vegetazione - 8220
Silikatfelsan mit Felsspaltervegetation
- Ghiacciai permanenti - 8340
Permanente Gletscher
- Foreste di versanti ghiaioni e valloni (Tilio-Aceron) - 9180
Schlucht- und Hangmischwälder (Tilio-Aceron)
- Torbiere boschive - 9100
Moorwälder
- Foreste alluvionali del Alnus glutinosa-incanae - 91F0
Auenwälder mit Alnus glutinosa-incanae
- Foreste acidofile montane o alpine di Picea - 9410
Montane bis alpine bodensaure Fichtenwälder
- Foreste alpine di Larix decidua e/o Pinus cembra - 9420
Alpine Lärchen- und Föhnerwälder
- Foreste alpine di pino silvestre - G3.43
Alpine Kiefernwälder
- Lariceto pascolato - G3.24
Lärchenweide
- Pozze d'alpeggio artificiali - C1.271
Künstliche Alpinbecken
- Pascolo pingue - E 110
Fetiweide
- Aree coltivate 11
Anbauflächen
- Fabbricati e pertinenze - J2
Gebäude und Zubehör

Confini
Grenzen

- Confine parco nazionale - PAB
Nationalparkgränze - APB
- Confini comunali
Gemeindegrenzen
- Orografia
Orographie









PIANO DEL PARCO NAZIONALE DELLO STELVIO
NATIONALPARKPLAN STILFSER JOCH




BZ 1:25.000

CARTA DEI SITI E HABITAT NATURA 2000
 GEBIETS- UND LEBENSRAUMKARTE NATURA 2000

GRUPPO TECNICO DI LAVORO
TECHNISCHE ARBEITSGRUPPE





Servizio competente
Zuständige Ambstelle: Rip. Natur, paesaggio e sviluppo del territorio / Abt. Natur, Landschaft und Raumentwicklung

Responsabile
Verantwortlicher: coll. Barbara Zussador / arch. Argio a Lurila / coll. Andrea Zaborne

Gruppo di lavoro
Arbeitsgruppe: arch. Marco Weber / coll. Luca Zucchi / coll. Marco Mauer / coll. Giorgio Zambotto / coll. Luca Zucchi / dott. Marco Scalon / dott. Lorenzo Zola / arch. Francesco Carlini / arch. Carlo De Biasi / dott. Enrico Zanzi / dott. Gianluigi Bellini / dott. Chiara Mella / arch. Valentin Mauer

Coordinatore scientifico
parco nazionale dello Stelvio
Wissenschaftlicher Koordinator
Nationalpark Stilfserjoch: coll. Luca Zucchi

CONSULENTI
TECHNISCHE BERATUNG





dott. Emanuele Cozzoli / dott.ssa Francesca Savazzi / dott. Silvia Sordini / dott. Luca Martin Tedesco
 arch. Sirovano Mainardi / arch. Chiara Giavera
 dott.ssa Elena Corri / dott.ssa Alessandra Carboni





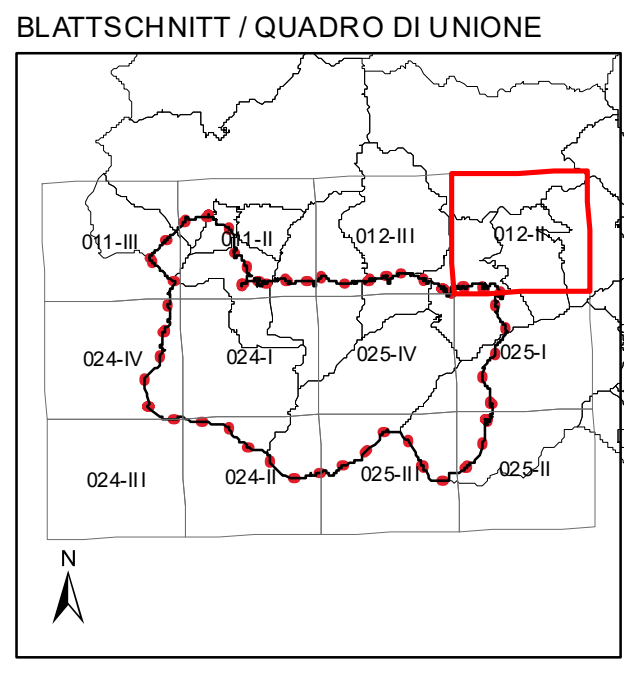
dott. Francesco Sironi / avv. Elisabetta Trivissari / avv. Chiara de Giosa
 arch. Riccardo Giacometti
 ing. Stefania Pohl / arch. Heidi Pohl

Blatt / Tavola
012-II

MA&STAB / SCALA 1:25.000

0 250 500 1.000 Meters

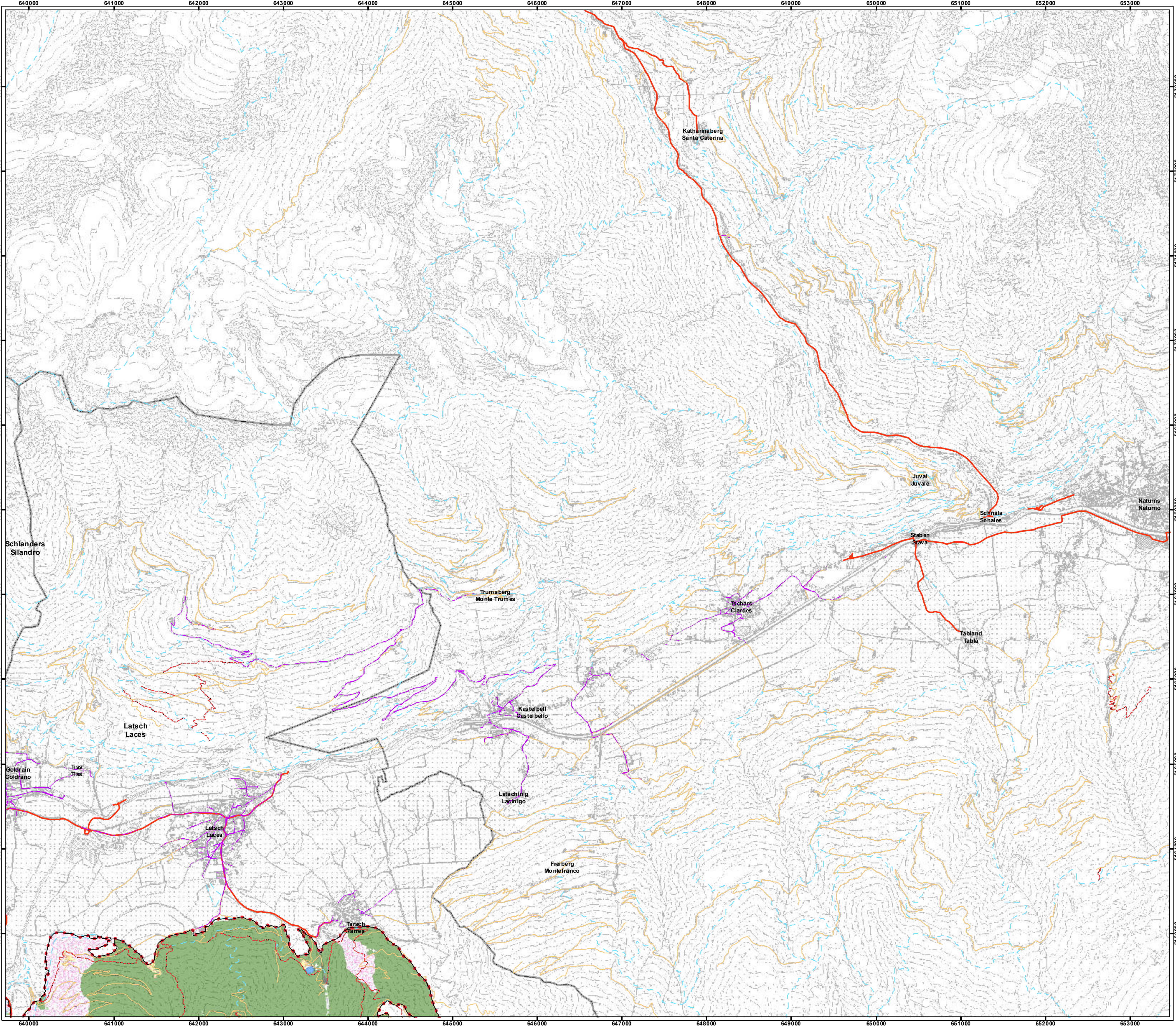
Carta tecnica Prov. Aut. di BZ
Technische Grundkarte der Aut. Prov. BZ



LEGENDA - LEGENDE

Sistema dell'accessibilità - Veicolare e pedonale
Erschließung - Fahrzeuge und Fußgänger

- Strada statale / Staatsstraße
- Strada provinciale / Landesstraße
- Strada comunale / Gemeindestraße
- SS 38 dello Stelvio / SS 38 Stilfserjochstraße
- Buffer SS 38 dello Stelvio / Buffer SS 38 Stilfserjochstraße
- Strada agricola, forestale / Forst-, Güter-, Almweg
- Percorso Mountainbike / Mountainbiketracke
- Sentiero / Wanderweg



Siti ed Habitat Natura 2000
Gebiets- und Lebensräume Natura 2000

Natura 2000

- Laghi artificiali - J6.31 / Künstliche Seen
- Lago oligotrofico - 3130 / Oligotropher See
- Fiume alpino con vegetazione riparia - 3220 / Alpine Flüsse mit Ufervegetation
- Lande alpine boreali - 4060 / Alpine und boreale Heiden
- Boscaglie di pino mugo - 4070 / Buschvegetation mit Pinus mugo
- Boscaglie subartiche di Salix - 4080 / Subarktisches Weidengobusch
- Formazioni erbose boreo-alpine silicee - 6150 / Boreo-alpines Grasland auf Silikatsubstraten
- Formazioni erbose calcicole alpino e subalpino - 6170 / Alpine und subalpine Kalkrasen
- Formazioni erbose secche a Festuco-Bromelalia - 6210 / Trockenrasen mit Festuco-Bromelalia
- Formazioni erbose a Nardus su substrato siliceo delle zone montane / Montane Borstgrasrasen auf Silikatboden - 6230
- Formazioni erbose steppe subpannonico - 6240 / Subpannonische Steppen-Trockenrasen
- Bordure montane pianiziali montane e alpine a megafornie - 6430 / Feuchte Hochstaudenfluren planaren und montanen-alpinen Stufen
- Praterie magre da fieno - 6510 / Magere Mähwiesen
- Praterie montane da fieno - 6520 / Berg-Mähwiesen
- Torbiere di transizione e Torbiere basse alcaline - 7140,7230 / Übergangs- / Schwingerasenmoore und Kalkreiche Niedermoore
- Ghiaioni silicei - 8110 / Silikatschutthalden
- Ghiaioni calcarei - 8120 / Kalk- und Kalksilicoferschutthalden
- Pareti rocciose silicee con vegetazione - 8220 / Silikalfelsen mit Felsspaltervegetation
- Ghiacciai permanenti - 8340 / Permanente Gletscher
- Foreste di versanti ghiaioni e valloni (Tilio-Aceron) - 9180 / Schlucht- und Hangmischwälder (Tilio-Aceron)
- Torbiere boschive - 9100 / Moorwälder
- Foreste alluvionali del Alnus glutinosa-incanae - 91F0 / Auenwälder mit Alnus glutinosa-incanae
- Foreste acidofile montane o alpine di Picea - 9410 / Montane bis alpine bodensaure Fichtenwälder
- Foreste alpine di Larix decidua e/o Pinus cembra - 9420 / Alpinar Lärchen- und/oder Arvenwälder
- Foreste alpine di pino silvestre - G3.43 / Alpiner Kiefernwälder
- Lariceto pascolato - G3.24 / Lärchenweide
- Pozze d'alpeggio artificiali - C1.271 / Künstliche Alpinbecken
- Pascolo pingue - E 110 / Fettwiesen
- Aree coltivate 11 / Anbauflächen
- Fabbricati e pertinenze - J2 / Gebäude und Zubehör

Confini / Grenzen

- Confine parco nazionale - PAB / Nationalparkgränze - APB
- Confini comunali / Gemeindegrenzen
- Orografia / Orographie





NATIONAL PARK STILFSEER JOCH
PARCO NAZIONALE DELLO STELVIO

PIANO DEL PARCO NAZIONALE DELLO STELVIO
NATIONALPARKPLAN STILFSEER JOCH

H BZ
1:25.000

CARTA DEI SITI E HABITAT NATURA 2000
GEBIETS- UND LEBENSRAUMKARTE NATURA 2000

GRUPPO TECNICO DI LAVORO
TECHNISCHE ARBEITSGRUPPE





Servizio competente
Zuständige Amststelle: Rip. Natura, paesaggio e sviluppo del territorio
Abt. Natur, Landschaft und Raumentwicklung

Responsabile
Verantwortlicher: coll. Anna Zussador

Gruppo di lavoro
Arbeitsgruppe: arch. Marco Moser, coll. Luca Fedrighi, coll. Enrico Maser, coll. Lorenzo Zucchi, arch. Giorgio Zamboni, coll. Luca Fedrighi

Servizio sviluppo sostenibile e aree protette
Ente regionale per i servizi all'agricoltura e alle foreste: arch. Angelo Lurati, coll. Andrea Zamboni

dot. Emanuele Cozzoli, dott.ssa Fra Cesca Savoldi, dott. Sara Scodini, dott. Luca Martin Talarico

arch. Sivano Mainardi, arch. Silvia Giavera

dott.ssa Elena Corri, dott.ssa Alessandra Carboni

dott. Ettore Zanzi, dott. Gianluigi Bellini, dott. Claudio Fracchi, dott. Massimo Mauri

dott. Elio Zanzi, dott. Gianluigi Bellini, dott. Claudio Fracchi, dott. Massimo Mauri

dott. Luca Fedrighi

parco nazionale dello Stelvio
Wissenschaftlicher Koordinator
Nationalpark Stilfserjoch

CONSULENTI
TECHNISCHE BERATUNG





dott. Emanuele Cozzoli, dott.ssa Fra Cesca Savoldi, dott. Sara Scodini, dott. Luca Martin Talarico

arch. Sivano Mainardi, arch. Silvia Giavera

dott.ssa Elena Corri, dott.ssa Alessandra Carboni

dott. Ettore Zanzi, dott. Gianluigi Bellini, dott. Claudio Fracchi, dott. Massimo Mauri

dott. Luca Fedrighi

arch. Riccardo Giacometti

ing. Stefania Pohl, arch. Helena Pohl

Baur & Partner
RECHTSANWÄLTE ANWALTSKAMMER BOZENO

ALP STUDIO srl

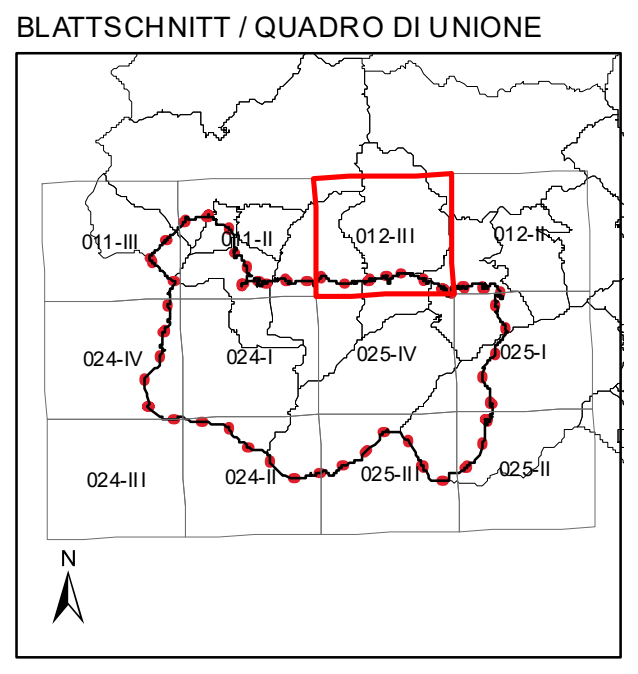
POHL + PARTNER

Blatt / Tavola
012-III

MASTAB / SCALA 1:25.000

0 250 500 1.000 Meters

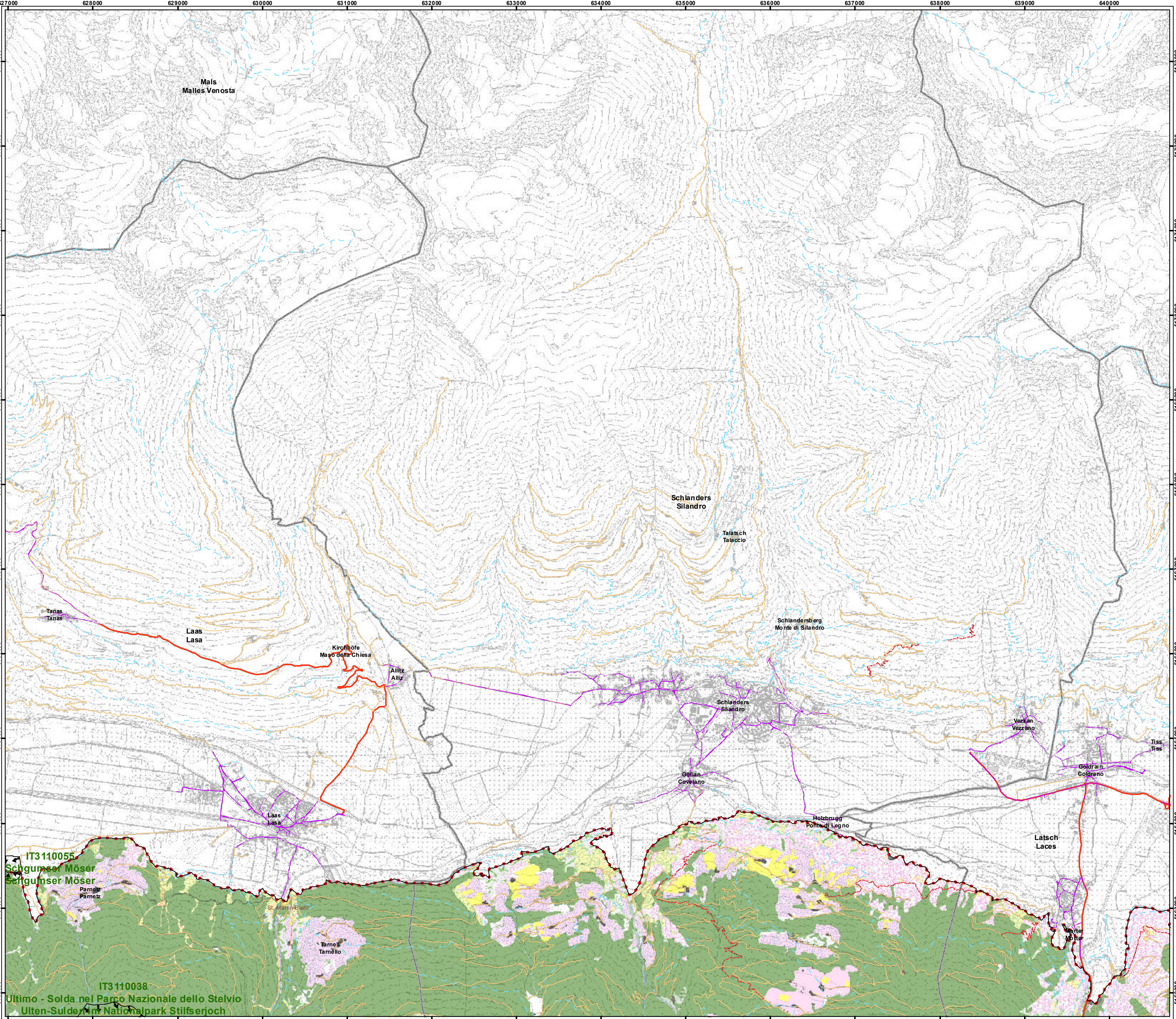
Carta tecnica Prov. Aut. di BZ
Technische Grundkarte der Aut. Prov. BZ



LEGENDA - LEGENDE

Sistema dell'accessibilità - Veicolare e pedonale
Erschließung - Fahrzeuge und Fußgänger

- Strada statale
Staatstraße
- Strada provinciale
Landesstraße
- Strada comunale
Gemeindestraße
- SS 38 dello Stelvio
SS 38 Stilfserjochstraße
- Buffer SS 38 dello Stelvio
Buffer SS 38 Stilfserjochstraße
- Strada agricola, forestale
Forst-, Güter-, Almweg
- Percorso Mountainbike
Mountainbiketracke
- Sentiero
Wanderweg



Siti ed Habitat Natura 2000
Gebiets- und Lebensräume Natura 2000

Natura 2000

- Laghi artificiali - J6.31
Künstliche Seen
- Lago oligotrofico - 3130
Oligotropher See
- Fiume alpino con vegetazione riparia - 3220
Alpine Flüsse mit Ufervegetation
- Lande alpine boreali - 4060
Alpine und boreale Heiden
- Boscaglie di pino mugo - 4070
Buschvegetation mit Pinus mugo
- Boscaglie subartiche di Salix - 4080
Subarktisches Weidengobusch
- Formazioni erbose boreo-alpine silicee - 6150
Boreo-alpines Grasland auf Silikatsubstraten
- Formazioni erbose calcicole alpino e subalpino - 6170
Alpine und subalpine Kalkrasen
- Formazioni erbose secche a Festuca-Bromelalia - 6210
Trockenrasen mit Festuca-Bromelalia
- Formazioni erbose a Nardus su substrato siliceo delle zone montane
Montane Borstgrasrasen auf Silikatboden - 6230
- Formazioni erbose steppe subpannonico - 6240
Subpannonische Steppen-Trockenrasen
- Bordure montane pianiziali montane e alpine a megafornie - 6430
Feuchte Hochstaudenfluren planaren und montanen-alpinen Stufen
- Praterie magre da fieno - 6510
Magere Mähwiesen
- Praterie montane da fieno - 6520
Berg-Mähwiesen
- Torbiere di transizione e Torbiere basse alcaline - 7140,7230
Übergangs- Schwingrasenmoore und Kalkreiche Niedermoore
- Ghiacciai silicei - 8110
Silikatschutthalden
- Ghiacciai calcarei - 8120
Kalk- und Kalkschiefererschutthalden
- Pareti rocciose silicee con vegetazione - 8220
Silikatselsen mit Felsspaltervegetation
- Ghiacciai permanenti - 8340
Permanente Gletscher
- Foreste di versanti ghiacciai e valloni (Tilio-Aceron) - 9180
Schlucht- und Hangmischwälder (Tilio-Aceron)
- Torbiere boschive - 9100
Moorwälder
- Foreste alluvionali del Alnus glutinosa-incanae - 91F0
Auenwälder mit Alnus glutinosa-incanae
- Foreste acidofile montane o alpine di Picea - 9410
Montane bis alpine bodensaure Fichtenwälder
- Foreste alpine di Larix decidua e Pinus cembra - 9420
Alpine Lärchen- und Zedernwälder
- Foreste alpine di pino silvestre - G3.43
Alpine Kieferwälder
- Lariceto pascolato - G3.24
Lärchenweide
- Pozze d'alpeggio artificiali - C1.271
Künstliche Alpinbecken
- Pascolo pingue - E 110
Fetiweide
- Aree coltivate 11
Anbauflächen
- Fabbricati e pertinenze - J2
Gebäude und Zubehör

Confini
Grenzen

- Confine parco nazionale - PAB
Nationalparkgränze - APB
- Confini comunali
Gemeindegrenzen
- Orografia
Orographie







PIANO DEL PARCO NAZIONALE DELLO STELVIO
NATIONALPARKPLAN STILFSEER JOCH




 CARTA DEI SITI E HABITAT NATURA 2000
 GEBIETS- UND LEBENSRAUMKARTE NATURA 2000