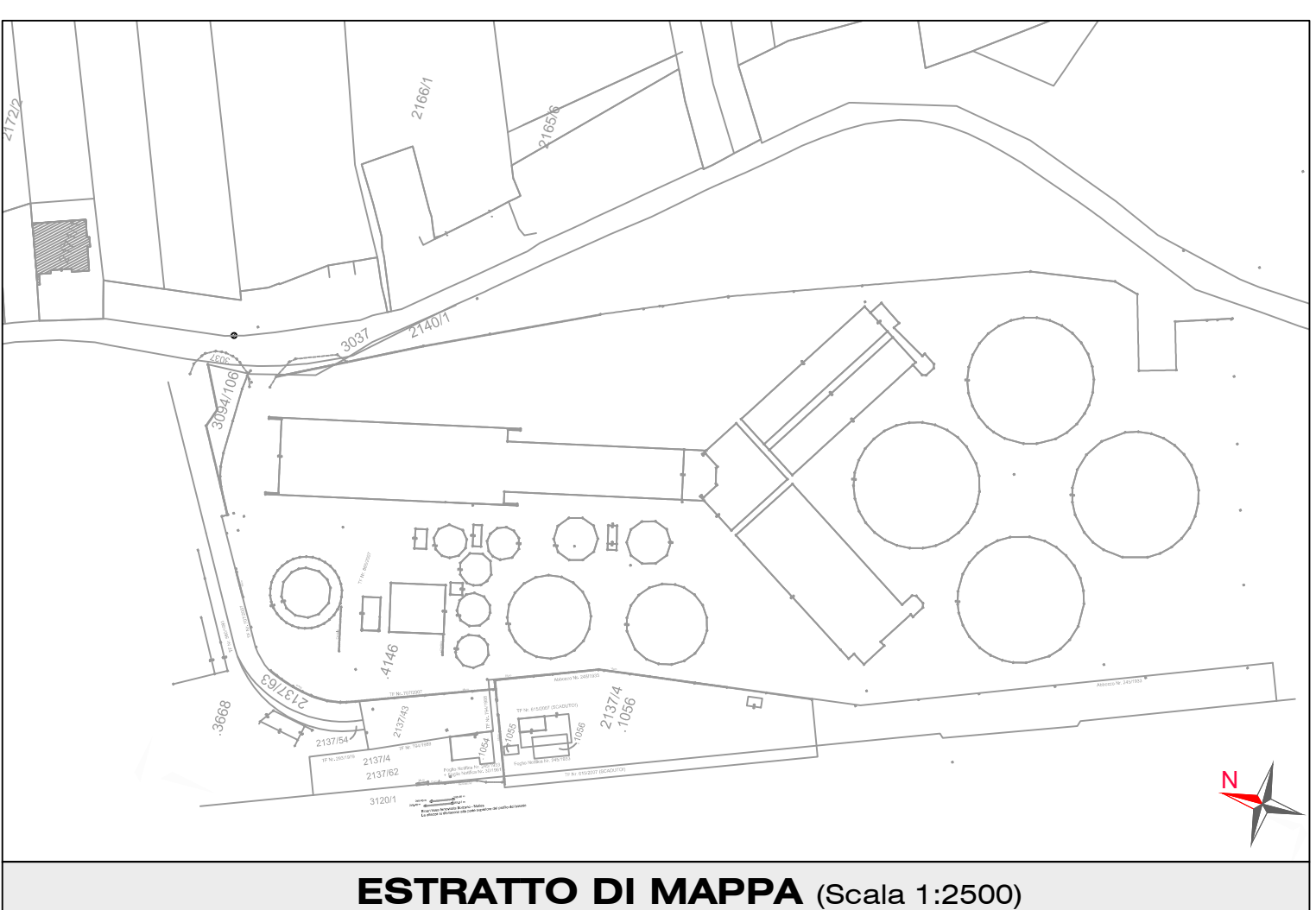
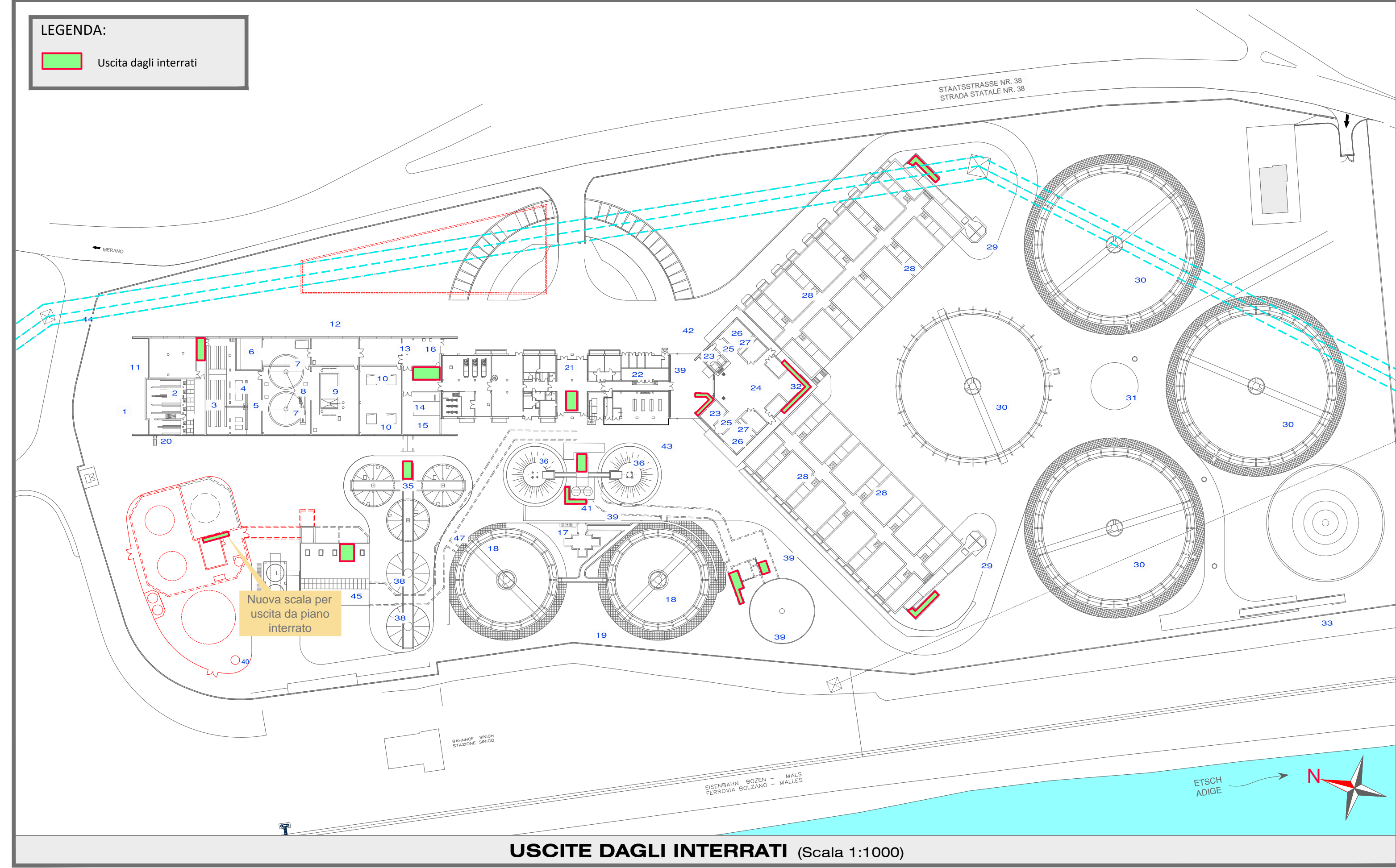
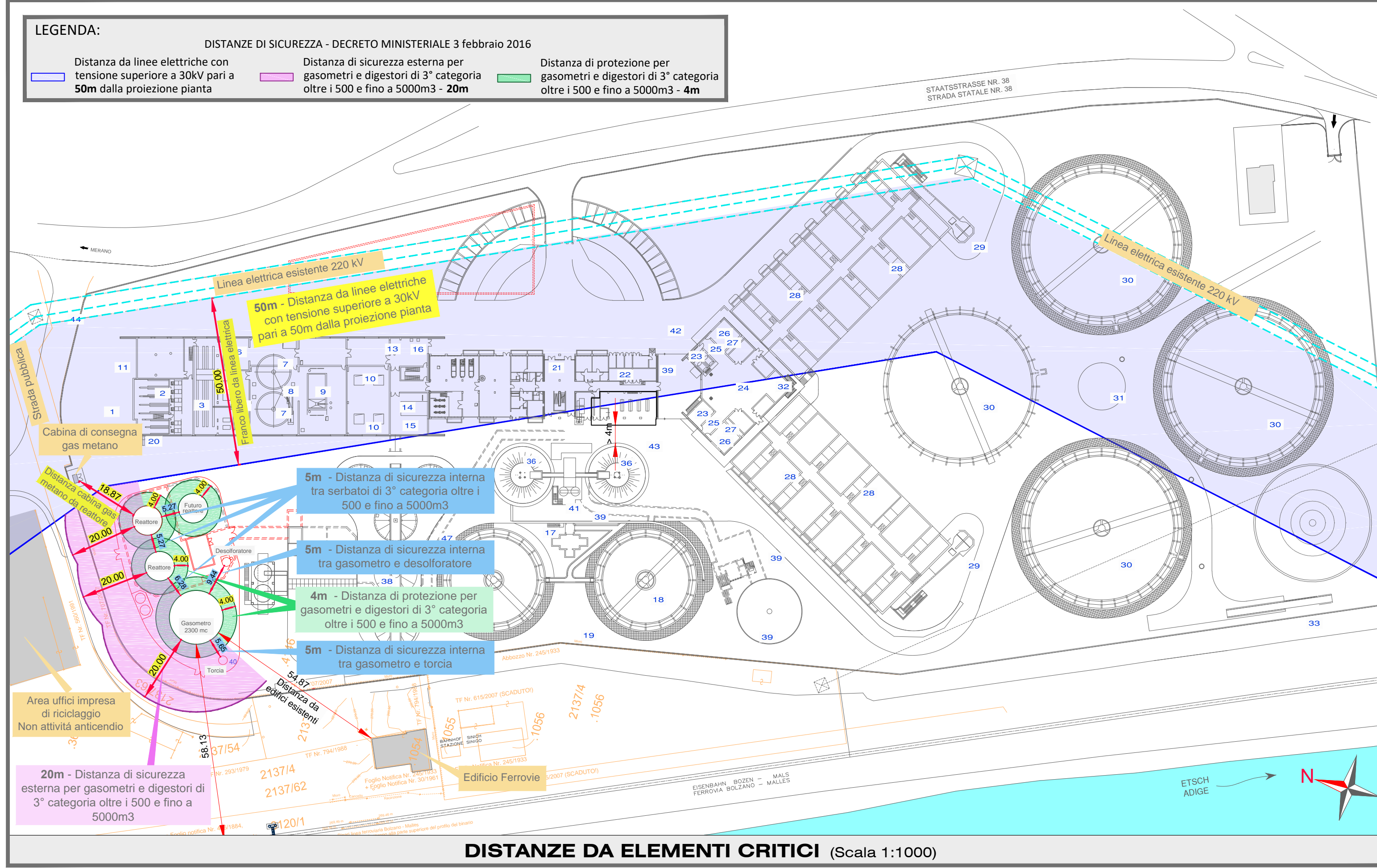
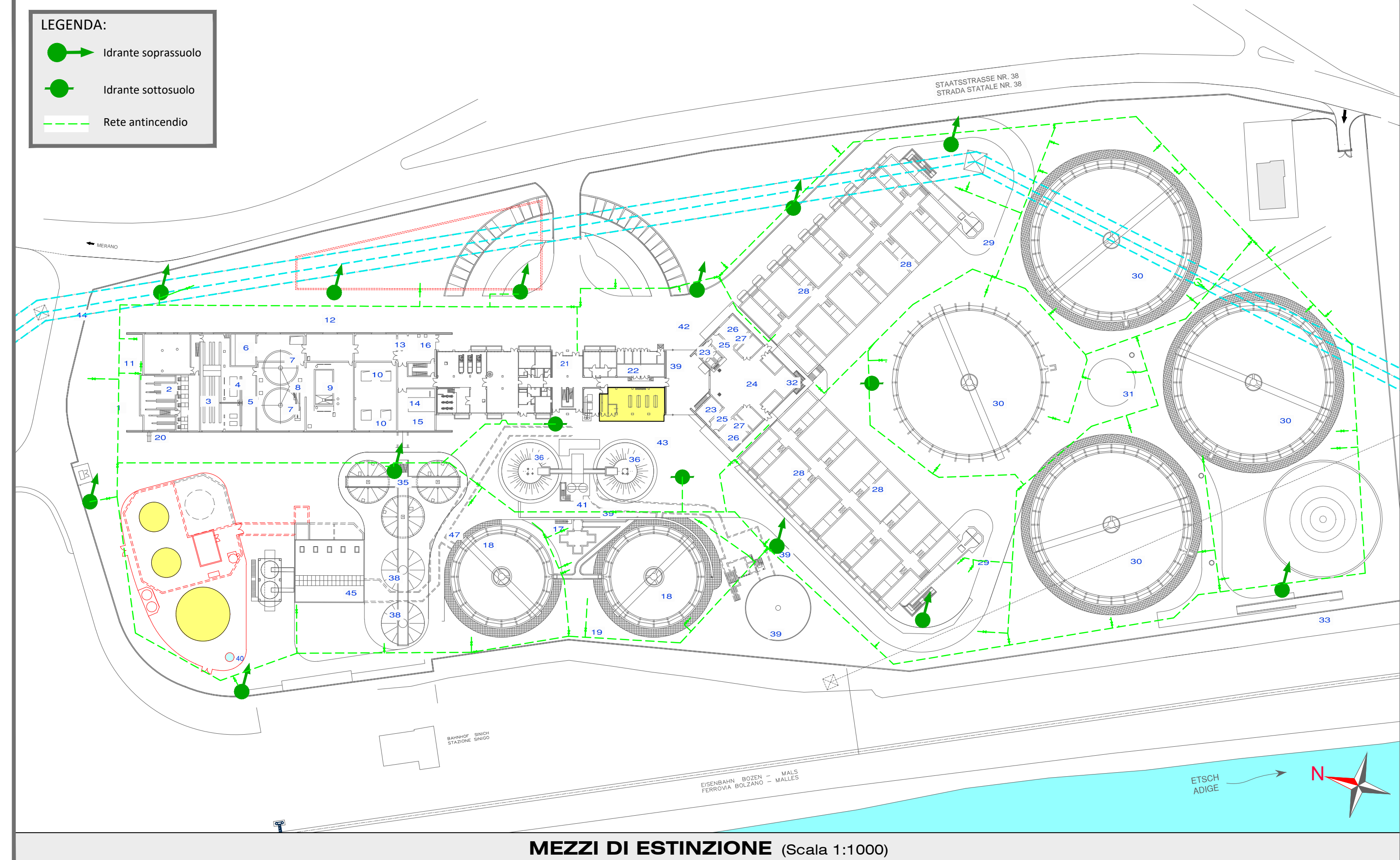
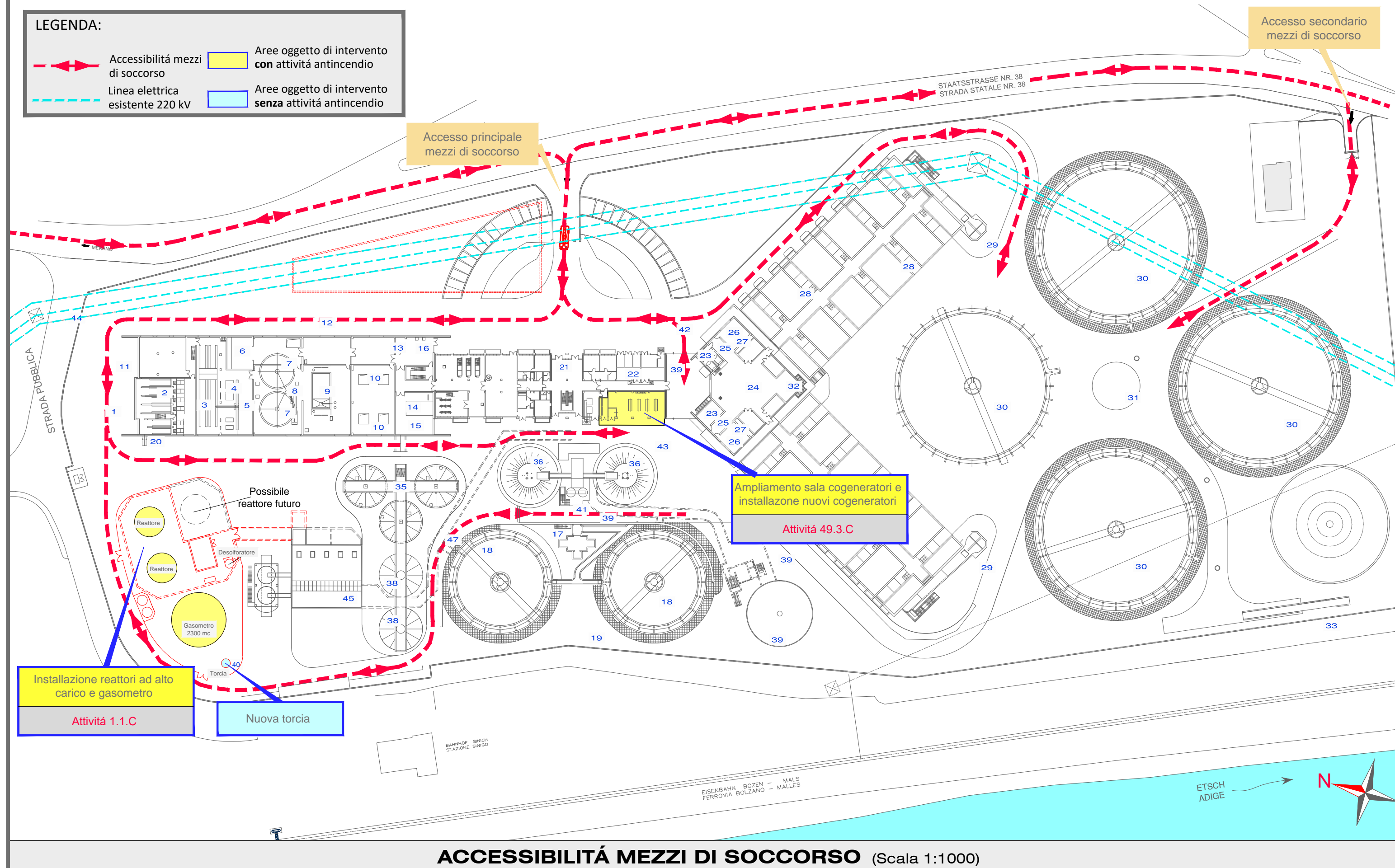


- LEGENDA:**
- |   |   |   |  |   |  |  |  |   |  |
|---|---|---|--|---|--|--|--|---|--|
| 1 ZULAUFPUMMWERK COLLETTORI D'ENTRATA ACQUE CIVILI          | 6 GEBLÄSESTATION HLS STAZIONE SOFFIERIA STADIO AD ALTO CARICO | 11 FAKALANNAHMESTATION IMPIANTO ACCETTAZIONE BOTTINI                  | 16 MENGENMESSUNG ZULAUf MISURA QUANTITA' ACQUA IN ENTRATA STAZIONE POMPAGGIO FANGO DI RITORNO    | 20 RÜCKLAUFSCHLAMMPUMMWERK HLS STAZIONE DI POMPAGGIO FANGO DI RITORNO | 24 MISCH- UND VERTEILBECKEN BACINO DI MISCELAZIONE E DISTRIBUZIONE | 29 VERTEILSCHACHT NACHKLÄRUNG POZZETTO DI DISTRIBUZIONE SED. FINALE                              | 33 MENGENMESSUNG ABLAUf MISURA QUANTITA' ACQUA IN USCITA | 38 NACHEINDICKER IPSPESSITORI FINALI                    | 43 SCHACHT UMGEHUNGSKANAL POZZETTO CANALE DI DEVIAZIONE                |
| 2 ZULAUFPUMMWERK STAZIONE POMPAGGIO D'ARRIVO                | 7 SANDFÄNGE DISSABBIATORI                                     | 12 INDUSTRIEABWASSERKANAL COLLETTORI LIQUAME INDUSTRIALE              | 17 VERTEILSCHACHT ZWISCHENKLÄRUNG POZZETTO DI DISTRIBUZIONE SED. INTERMEDIA                      | 21 BETRIEBSGEBÄUDE EDIFICIO SERVIZI                                   | 25 REZIRKULATIONS-PUMMWERK STAZIONE DI POMPAGGIO RICIRCOLAZIONE    | 30 NACHKLÄRBECKEN BACINI SEDIMENTAZIONE FINALE   | 34 VORFLUTKANAL CANALE DI DEVIAZIONE D'EMERGENZA         | 39 NOTUMGEHUNGSKANAL CANALE DI DEVIAZIONE D'EMERGENZA   | 44 NUTZWASSERBRUNNEN POZZO ACQUA D'UTILIZZO                            |
| 3 CONTAINERVERSCHIEBENANLAGE IMPIANTO SPOSTAMENTO CONTAINER | 8 SANDKLASSIERER ESTRATTORE SABBIA                            | 13 INDUSTRIEABWASSERPUMMWERK STAZIONE POMPAGGIO LIQUAME INDUSTRIALE   | 18 ZWISCHENKLÄRBECKEN BACINI SEDIMENTAZIONE INTERMEDIA   | 22 ENERGIEZENTRALE CENTRALE ENERGETICA                                | 26 GEBLÄSESTATION SLS STAZIONE SOFFIERIA STADIO A BASSO CARICO     | 31 SAMMELSCHACHT RÜCKLAUFSCHLAMM SLS POZZETTO DI RACCOLTA FANGO DI RITORNO STADIO A BASSO CARICO | 35 VORREINDICKER PREIPESISSITORI                         | 40 GASFACKEL FIACCOLA GAS                               | 45 SCHLAMMENTWASSERUNGS-GEBÄUDE EDIFICIO DISIDRATAZIONE FANGHI         |
| 4 RECHEN GRIGLIE  | 9 OLÄUFPANGBECKEN BACINO RITENUTA OLII                        | 14 KALKMILCHAUFBEREITUNGSSTATION STAZIONE PREPARAZIONE LATTE DI CALCE | 19 SAMMELSCHACHT RÜCKLAUFSCHLAMM HLS POZZETTO DI RACCOLTA FANGO DI RITORNO STADIO AD ALTO CARICO | 23 ZWISCHENPUMMWERK STAZIONE POMPAGGIO INTERMEDIA                     | 27 GEBLÄSESTATION ABLUFT STAZIONE SOFFIERIA ARIA CATTIVA           | 32 RÜCKLAUFSCHLAMMPUMMWERK SLS STAZIONE POMPAGGIO FANGO DI RITORNO STADIO A BASSO CARICO         | 36 FAULTÜRME DIGESTORI                                   | 41 GASENTSCHWELFER DESOLFIDRATORE                       | 46 SCHLAMMSTAPELBEHALTER SILOS DI STOCCAGGIO FANGHI                    |
| 5 RECHENGUTENTWÄSSERUNG DISIDRATAZIONE SOSTANZE GRIGLIATE   | 10 HOCHLASTBELEBUNGSBECKEN BACINI D'AERAZIONE AD ALTO CARICO  | 15 PHOSPHATFÄLLUNG PRECIPITAZIONE FOSFORO                             |  |   | 28 SCHWACHLASTBELEBUNGSBECKEN BACINI D'AERAZIONE A BASSO CARICO    |  | 37 GASOMETER GASOMETRO                                   | 42 SCHACHT UMGEHUNGSKANAL POZZETTO CANALE DI DEVIAZIONE | 47 UNTERIRDISCHER VERBINDUNGSGANG CUNICOLO SOTTERRANEO DI COLLEGAMENTO |



AMBITO TERRITORIALE - GEBIET:

**PROVINCIA AUTONOMA DI BOLZANO  
COMUNE DI MERANO  
AUTONOME PROVINZ BOZEN  
GEMEINDE MERAN**

COMMITTENTE - AUFTRAGGEBER: **eco center**

PROGETTAZIONE - PLANUNG: **ALPAGEO**

39100 - BOLZANO Via Lungo Isarco Destro 21/A  
Tel: 0471 089500 - Fax: 0471 089599  
web: www.eco-center.it  
e-mail: info@eco-center.it

Ing. Nicola Pensa  
Ing. Marco De Simone

**PROGETTO DEFINITIVO - DEFINITIVES PROJEKT**

REALIZZAZIONE DI UN IMPIANTO ANAEROBICO AD ALTO CARICO PER IL TRATTAMENTO DEI REFLUI INDUSTRIALI PRESSO IL DEPURATORE DELLE ACQUE REFLUE DI MERANO -  
ERRICHTUNG EINER ANAEROBEN HOCHLAST-ANLAGE FÜR DIE BEHANDLUNG DER INDUSTRIEABWÄSSER IN DER KLÄRANLAGE VON MERAN

ELABORATO - PLANUNTERLAGE: **PROGETTO DI PREVENZIONE INCENDI**  
Accessibilità mezzi di soccorso, mezzi di estinzione, distanze da elementi critici, uscite dagli interrati

NUM. **PI 2**

Il Progettista - Der Projektant:

Ing. Giovanni Carlini  
ORDINE DEGLI INGEGNERI DELLA PROV. DI BOZENO  
ING. GIOVANNI CARLINI  
INGENIEURPRÄMIER DER PROVINZ BOZEN

Rev.	Descrizione - Beschreibung	Redatto Ersellt	Verificato Überprüft	Approvato Genehmigt	Data Datum
A	1ª Emissione - 1ª Ausgabe	Carlini	Gregoric	Olivetti	30.08.2022
B					
C					

RF COMESSA S.r.l. - 201916