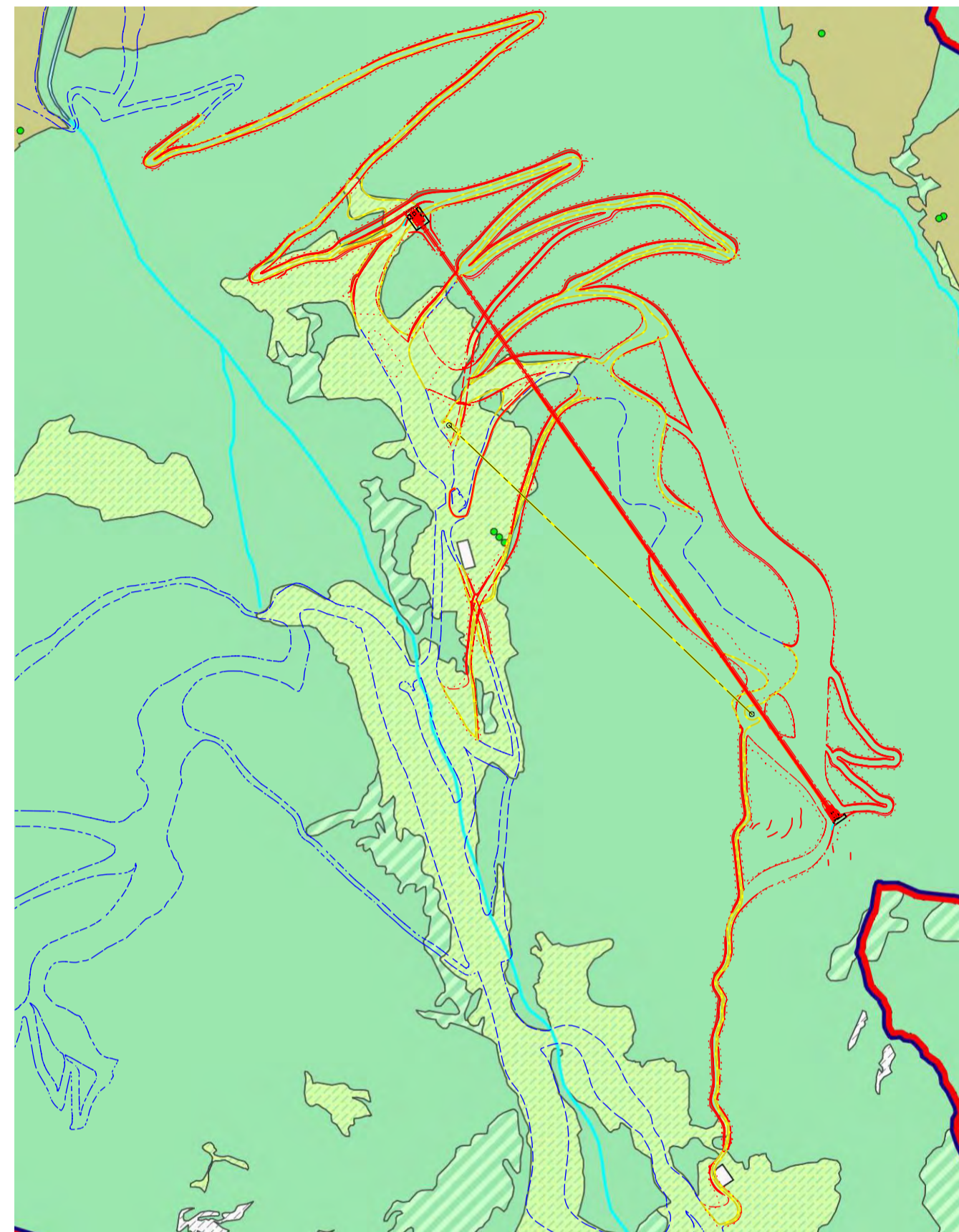
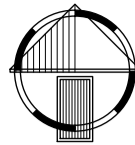


AUSZUG AUS DEM LANDSCHAFTSPLAN 1:10.000
ESTRATTO DAL PIANO PAESAGGISTICO

LEGENDE - LEGENDA

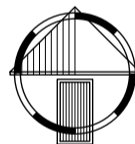
- Landwirtschaftsgebiet
zona di verde agricolo
- Wald - bosco
- Bestockte Wiese und Weide
prato e pascolo alberato
- Alpines Grünland - zona di verde alpino
- Gewässer - acque
- Felsregion / Gletscher - zona rocciosa / ghiaccio
- Hecken und Baumgruppen - siepi e gruppi di alberi
- Baugebiete und Infrastrukturen
insediamenti ed infrastrutture
- Natura 2000
- best. Skipisten - piste da sci esist.
- gepl. Skipisten - piste da sci in prog.
- aufzul. Skipisten - piste da sci in dismiss.
- best. Aufstiegsanlagen - impianti di risalita esist.
- gepl. Aufstiegsanlage - impianto di risalita in prog.
- abzuabr. Aufstiegsanlage - impianto di risalita in demoliz.



AUSZUG AUS DEM REGISTER 1:10.000
ESTRATTO DAL REGISTRO

LEGENDE - LEGENDA

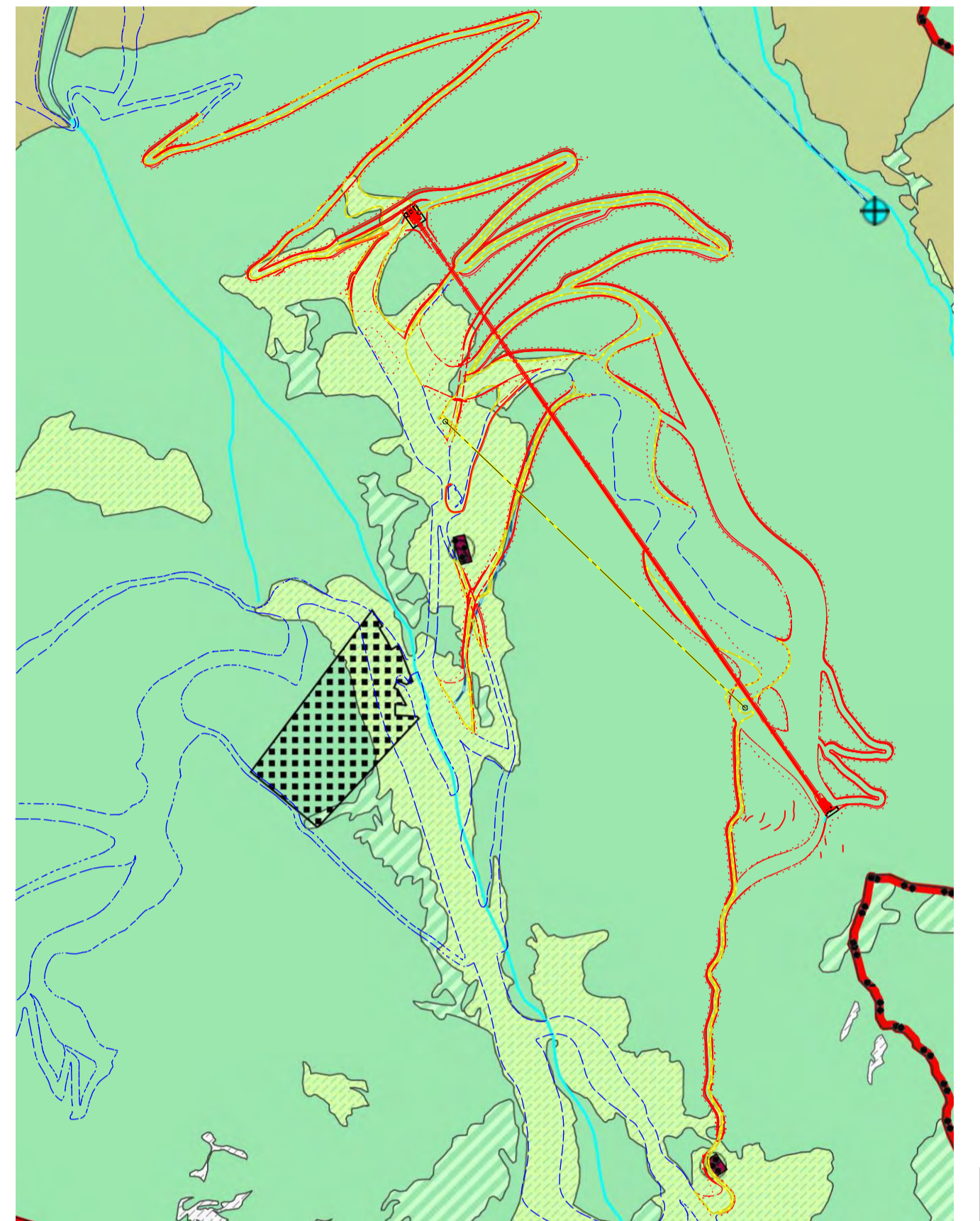
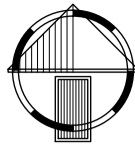
- best. Skipisten - piste da sci esist.
- gepl. Skipisten - piste da sci in prog.
- aufzul. Skipisten - piste da sci in dismiss.
- best. Aufstiegsanlagen - impianti di risalita esist.
- gepl. Aufstiegsanlage - impianto di risalita in prog.
- abzuabr. Aufstiegsanlage - impianto di risalita in demoliz.
- Skipisten
piste da sci



AUSZUG AUS DEM BAULEITPLAN 1:10.000
ESTRATTO DAL P.U.C.

LEGENDE - LEGENDA

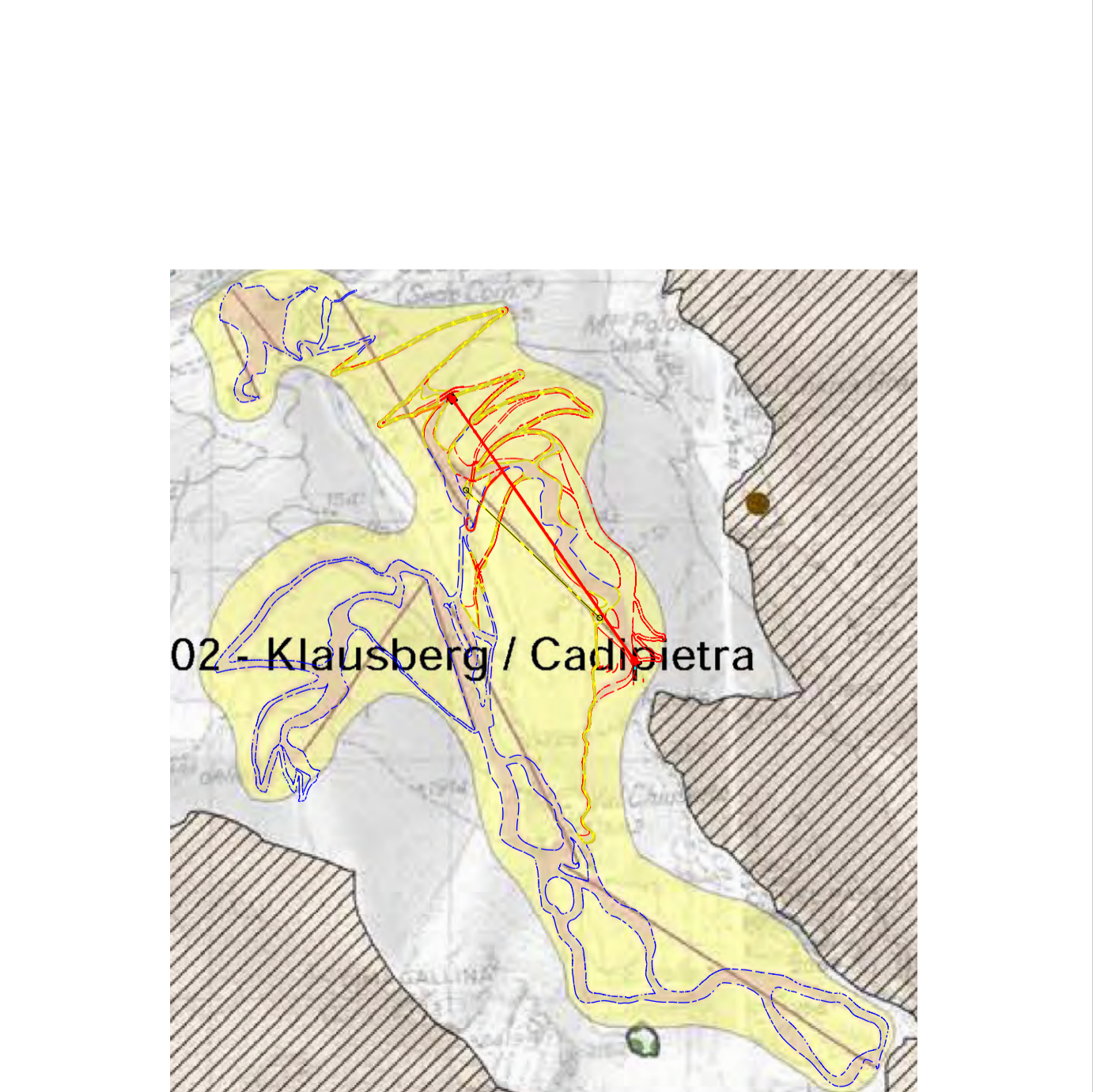
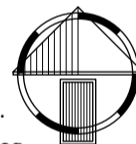
- Landwirtschaftsgebiet
zona di verde agricolo
- Wald - bosco
- Bestockte Wiese und Weide
prato e pascolo alberato
- Alpines Grünland - zona di verde alpino
- Gewässer - acque
- Felsregion / Gletscher - zona rocciosa / ghiaccio
- Zone für Infrastrukturen in den Skigebieten
zona per infrastrutture negli ambiti sciistici
- Naturpark - parco naturale
- Zone für touristische Einrichtungen - Restaurazione
zona per impianti turistici
- Natura 2000
- Freizeitanlagen
impianti per tempo libero
- Wasserfassung - presa d'acqua
- best. Skipisten - piste da sci esist.
- gepl. Skipisten - piste da sci in prog.
- aufzul. Skipisten - piste da sci in dismiss.
- best. Aufstiegsanlagen - impianti di risalita esist.
- gepl. Aufstiegsanlage - impianto di risalita in prog.
- abzuabr. Aufstiegsanlage - impianto di risalita in demoliz.



AUSZUG AUS DEM FACHPLAN 1:25.000
ESTRATTO DAL PIANO DI SETTORE

LEGENDE - LEGENDA

- best. Skipisten - piste da sci esist.
- gepl. Skipiste - pista da sci in prog.
- aufzul. Skipisten - piste da sci in dismiss.
- best. Aufstiegsanlage - impianto di risalita esist.
- gepl. Aufstiegsanlage - impianto di risalita in prog.
- abzuabr. Aufstiegsanlage - impianto di risalita in demoliz.



02 - Klausberg / Cadipietra

Gemeinde Ahrntal
Comune di Valle Aurina

Aut. Prov. Bozen
Prov. Aut. Bolzano

Bauherr / Committente

Klausberg Seilbahn AG /
Klausberg Seilbahn SpA

39030 Steinhaus / Cadipietra
Enz Schachen / Enz Schachen, 11
Telefon / Telefono: 0474 652155
E-Mail / E-mail: skiarena@klausberg.it



Der Bauherr / Il committente

Projekt	Progetto
Erneuerung der Aufstiegsanlage SONNENLIFT mit Erweiterung der zugehörigen Skipisten	Rinnovo dell'impianto di risalita SONNENLIFT con ampliamento delle piste da sci annesse

Dokumentensatz	Elenco documenti
DEFINITIVES PROJEKT Dez. 2021	PROGETTO DEFINITIVO Dic. 2021

Inhalt	Contenuto
ALLGEMEINE PLÄNE	ELABORATI GENERALI
Auszug aus dem Bauleitplan 1:10.000	Estratto dal P.U.C. 1:10.000
Auszug aus dem Landschaftsplan 1:10.000	Estratto dal piano paesaggistico 1:10.000
Auszug aus dem Register 1:10.000	Estratto dal registro 1:10.000
Auszug aus dem Fachplan 1:25.000	Estratto dal piano di settore 1:25.000



DR. ING. ERWIN GASSER
VIA · MICHAEL PACHER · STR 11
39031 BRUNECK · BRUNICO (BZ)

TEL 0039 0474 551679 · MOBIL · CELL 0039 335 6784366
FAX 0039 0474 537724 · INFO@GASSER-INGENIEUR.IT
WWW.GASSER-INGENIEUR.IT

Der Projektant / Il progettista

Datum Data	Projektleiter Capo progetto	Bearbeiter Elaboratore	Prüfer Controllore	Freigabe Approvazione	Projektnummer Numero progetto
Dez. 2021	P. Verginer	P. Verginer	-	E. Gasser	G21-007
Datum Data	Bearbeiter Elaboratore	Rev. Rev.	Art der Änderung Tipo di modifica	Dokumentnummer Numero documento	
30.12.2021	P. Verginer	0	Nicht revidiert	G21007ALL1103	
					Satz / Elenco
					DP
					Anlage / Allegato
					03.01C