

Bauherr / Committente

Klausberg Seilbahn AG /
Klausberg Seilbahn SpA

39030 Steinhaus / Cadipietra
Enz Schachen / Enz Schachen, 11
Telefon / Telefono: 0474 652155
E-Mail / E-mail: skiarena@klausberg.it



Der Bauherr / Il committente

Projekt

Progetto

Erneuerung der Aufstiegsanlage
SONNENLIFT mit Erweiterung
der zugehörigen Skipisten

Rinnovo dell'impianto di risalita
SONNENLIFT con ampliamento
delle piste da sci annesse

Dokumentensatz

Elenco documenti

DEFINITIVES PROJEKT

Dez. 2021

PROGETTO DEFINITIVO

Dic. 2021

Inhalt

Contenuto

ALLGEMEINE BERICHTE
- Fotodokumentation

RELAZIONI GENERALI
- Documentazione fotografica



DR. ING. ERWIN GASSER

VIA · MICHAEL PACHER · STR 11
39031 BRUNECK · BRUNICO (BZ)

TEL 0039 0474 551679 · MOBIL · CELL 0039 335 6784366

FAX 0039 0474 537724 · INFO@GASSER-INGENIEUR.IT

WWW.GASSER-INGENIEUR.IT

Der Projektant / Il progettista

| Datum Data | Projektleiter Capo progetto | Bearbeiter Elaboratore | Prüfer Controllore | Freigabe Approvazione | Projektnummer Numero progetto |
|---------------|--------------------------------|---------------------------|--------------------------------------|--------------------------|------------------------------------|
| Dez. 2021 | P. Verginer | P. Verginer | - | E. Gasser | G21-007 |
| Datum Data | Bearbeiter Elaboratore | Rev. Rev. | Art der Änderung Tipo di modifica | | Dokumentnummer Numero documento |
| 30.12.2021 | P. Verginer | 0 | Erstfassung | | G21007DOC004 |
| | | | | | Satz / Elenco |
| | | | | | DP |
| | | | | | Anlage / Allegato |
| | | | | | 05.01 |

DEFINITIVES PROJEKT – PROGETTO DEFINITIVO

Erneuerung der Aufstiegsanlage

SONNENLIFT

mit Erweiterung der zugehörigen Skipisten

Rinnovo dell'impianto di risalita

SONNENLIFT

con ampliamento alle piste da sci annesse

Gemeinde AHRNTAL (BZ) – Comune di VALLE AURINA (BZ)

FOTODOKUMENTATION

DOCUMENTAZIONE FOTOGRAFICA

Bruneck, am 29/12/2021

Der Projektant / il progettista

Digital signiert

Dr. Ing. Erwin GASSER

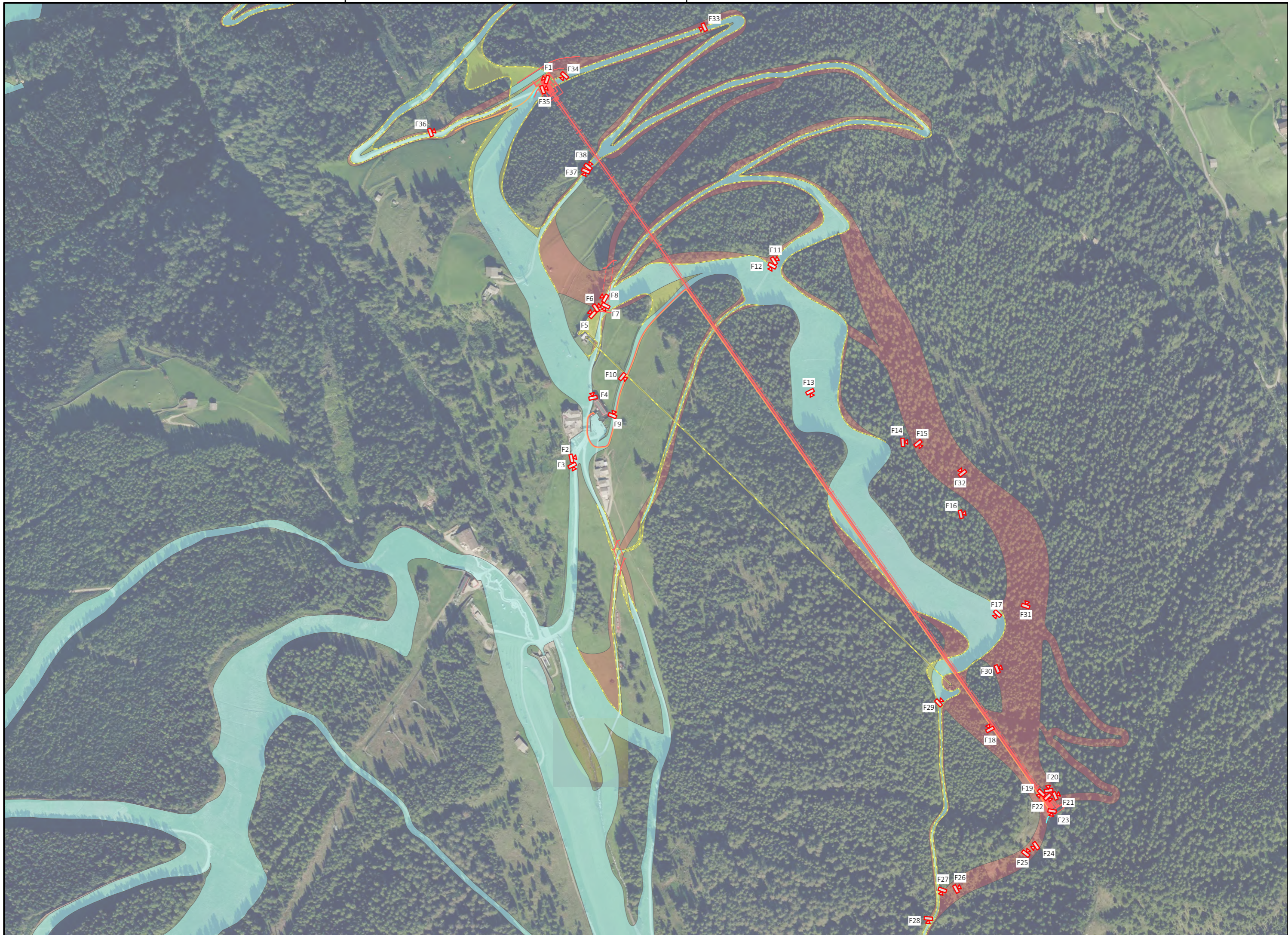




Foto 1: Aufzuforstende Skipiste unterhalb der neuen Talstation – Pista da sci da rimboschire a valle della stazione di valle



Foto2: Entlang des Waldrandes soll die Skipiste SONNENLIFT – ALMBODEN verbreitert werden – Allargamento della pista SONNENLIFT – ALMBODEN sul bordo del bosco



Foto 3: Blick auf die Position der künftigen Unterführung MOAREGG – Vista sulla posizione futura del sottopasso MOAREGG



Foto 4: Abzubrechende Talstation SONNENLIFT – Stazione di valle SONNENLIFT da demolire



Foto 5: Aufzufüllende Geländesenke auf der Skipiste SONNENLIFT I – Avvallamento da riempire sulla pista da sci SONNENLIFT I



Foto 6: Skipisten SONNENLIFT I und SONNENLIFT I VARIANTE im Bereich der Vereinigung vor Erreichen der neuen Unterführung TALABFAHRT – Piste da sci SONNENLIFT I e SONNENLIFT I VARIANTE nei pressi della unione poco prima del sottopasso TALABFAHRT



Foto 7: Alte Talstation SONNENLIFT und oberster Bereich der Skipiste TALABFAHRT kurz vor Erreichen der Unterführung TALABFAHRT – Vecchia stazione di valle SONNENLIFT e prima parte della pista TALABFAHRT poco prima del raggiungimento del sottopasso



Foto 8: Steilhang der Skipiste SONNENLIFT I nach der Unterführung TALABFAHRT – Pendio ripido della pista SONNENLIFT I poco dopo il sottopasso TALABFAHRT



Foto 9: Verlauf der MS-Zuleitung zur Bergstation – Tratta della linea MT in progetto



Foto 10: Abzubrechende Anlage SONNENLIFT mit Aufforstung der Waldschneise – Impianto SONNENLIFT da demolire con rimboscimento della fascia disboscata



Foto 11: Oberster Bereich der Skipiste SONNENLIFT I VARIANTE – Parte superiore della pista SONNENLIFT I VARIANTE



Foto 12: Mittlerer Bereich der Skipiste SONNENLIFT I – Parte intermedia della pista da sci SONNENLIFT I



Foto 13: Mittlerer Bereich der Skipiste SONNENLIFT I – Parte intermedia della pista da sci SONNENLIFT I



Foto 14: Künftige Skipiste SONNENLIFT II– Futura pista da sci SONNENLIFT II



Foto 15: Künftige Skipiste SONNENLIFT II– Futura pista da sci SONNENLIFT II



Foto 16: Künftige Skipiste SONNENLIFT II– Futura pista da sci SONNENLIFT II



Foto 17: Oberer Bereich der Skipiste SONNENLIFT I – Parte superiore della pista da sci SONNENLIFT I



Foto 18: Oberer Bereich der Skipiste SONNENLIFT I – Parte superiore della pista da sci SONNENLIFT I



Foto 19: Neue Bergstation SONNENLIFT – Stazione a monte SONNENLIFT in progetto



Foto 20: Oberster Bereich der Skipiste SONNENLIFT I – Parte superiore della pista SONNENLIFT I



Foto 21: Skipiste SONNENLIFT VARIANTE BERG – pista da sci SONNENLIFT VARIANTE BERG



Foto 22: Bereich neue Bergstation SONNENLIFT – Zona della nuova stazione di monte SONNENLIFT



Foto 23: SONNENLIFT Bergstation mit oberstem Bereich der Skipiste SONNENLIFT – KLAUSSEE – Stazione di Monte SONNENLIFT con parte superiore della pista SONNENLIFT - KLAUSSEE



Foto 24: Oberster Bereich der Skipiste SONNENLIFT – KLAUSSEE – parte superiore della pista SONNENLIFT - KLAUSSEE



Foto 25: Oberster Bereich der Skipiste SONNENLIFT – KLAUSSEE – parte superiore della pista SONNENLIFT
- KLAUSSEE



Foto 26: Oberster Bereich der Skipiste SONNENLIFT – KLAUSSEE – parte superiore della pista SONNENLIFT
- KLAUSSEE



Foto 27: Vereinigung Skipiste SONNENLIFT – KLAUSSEE mit SONNENLIFT – KLAUSSEE VARIANTE – unione piste SONNENLIFT – KLAUSSEE con SONNENLIFT – KLAUSSEE VARIANTE



Foto 28: Skipiste SONNENLIFT – pista SONNENLIFT – KLAUSSEE



Foto 29: Abzubrechende Bergstation SONNENLIFT – Stazione a monte SONNENLIFT da demolire



Foto 30: Skipiste SONNENLIFT II – pista da sci SONNENLIFT II



Foto 31: Skipiste SONNENLIFT II – pista da sci SONNENLIFT II



Foto 32: Skipiste SONNENLIFT II – pista da sci SONNENLIFT II



Foto 33: Skipiste TALABFAHRT – pista da sci TALABFAHRT



Foto 34: Geplante Talstation SONNENLIFT – stazione di valle SONNENLIFT in PROGETTO



Foto 35: Geplante Talstation SONNENLIFT – stazione di valle SONNENLIFT in PROGETTO



Foto 36: Skipiste TALABFAHRT – pista da sci TALABFAHRT



Foto 37: Blick auf die Verbindungspiste III – Vista sulla pista di collegamento III



Foto 38: Skipiste TALABFAHRT – Pista da sci TALABFAHRT