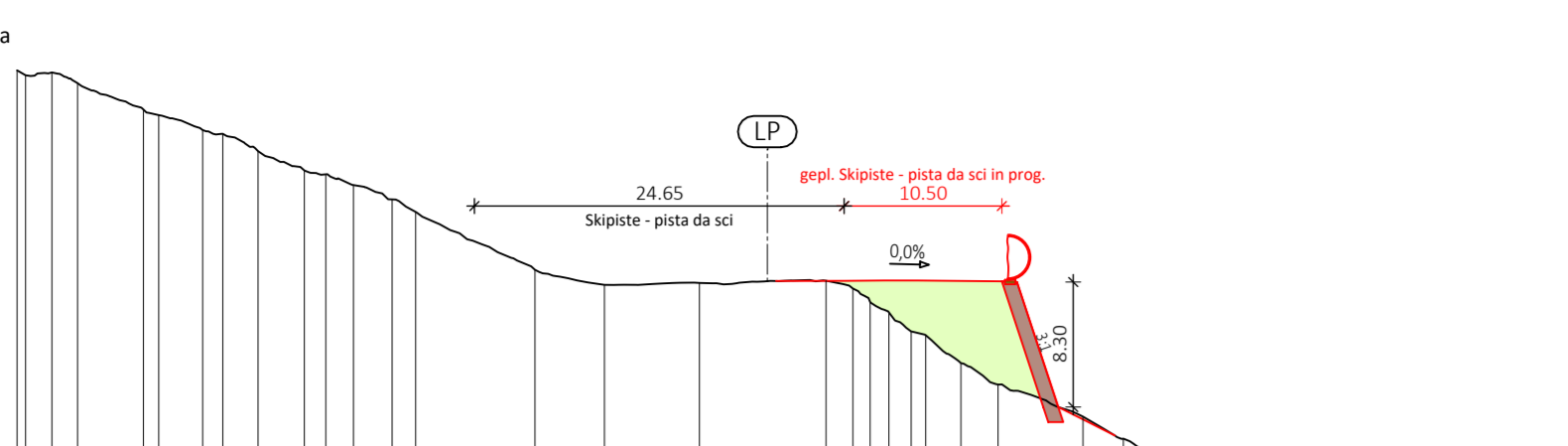


LEGENDE - LEGENDA

- best. Gelände - terreno esist.
gepl. Skipiste - pista da sci in prog.
Aufschüttung - riporto
Aushub - demolizione
Armierterdmauer - muro in terra armata
Zykloppenmauerwerk - muro ciclopico

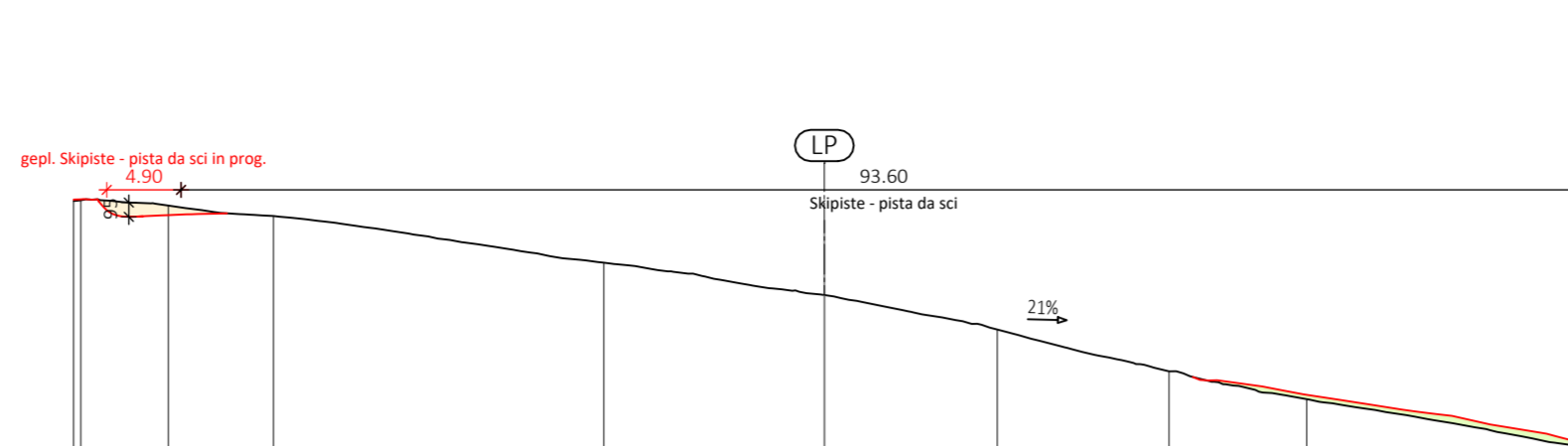
QP 3.11
PROG.: 710,00



MASSTAB - SCALA 1:500

Table with 2 columns: GELÄNDEQUOTE - QUOTA TERRENO and ABSTÄNDE - DISTANZE. Contains numerical data for elevation and distance.

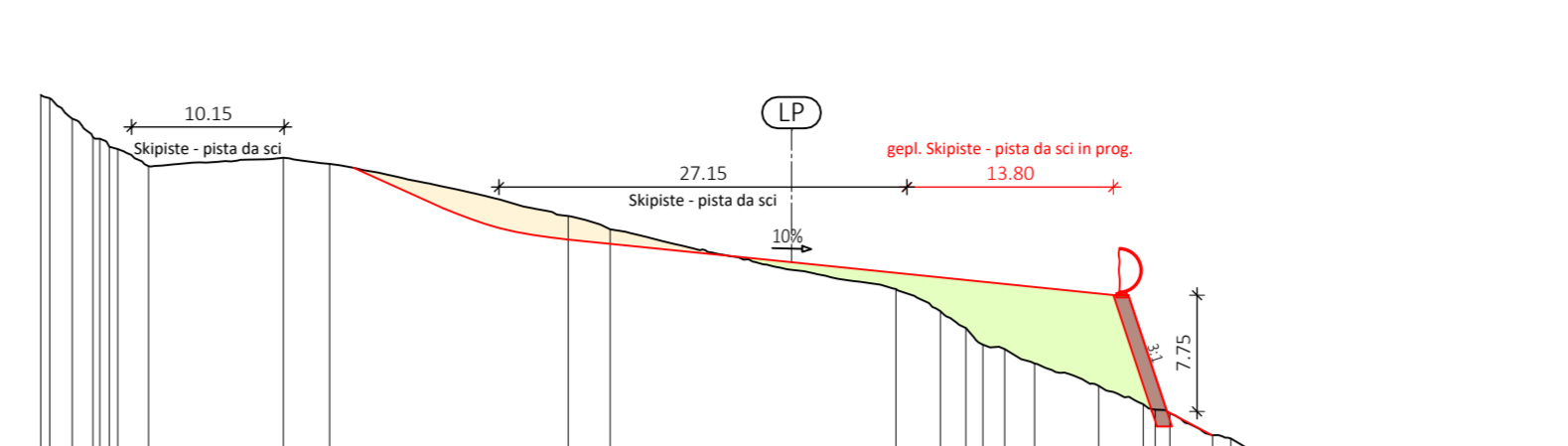
QP 3.15
PROG.: 1010,00



MASSTAB - SCALA 1:500

Table with 2 columns: GELÄNDEQUOTE - QUOTA TERRENO and ABSTÄNDE - DISTANZE. Contains numerical data for elevation and distance.

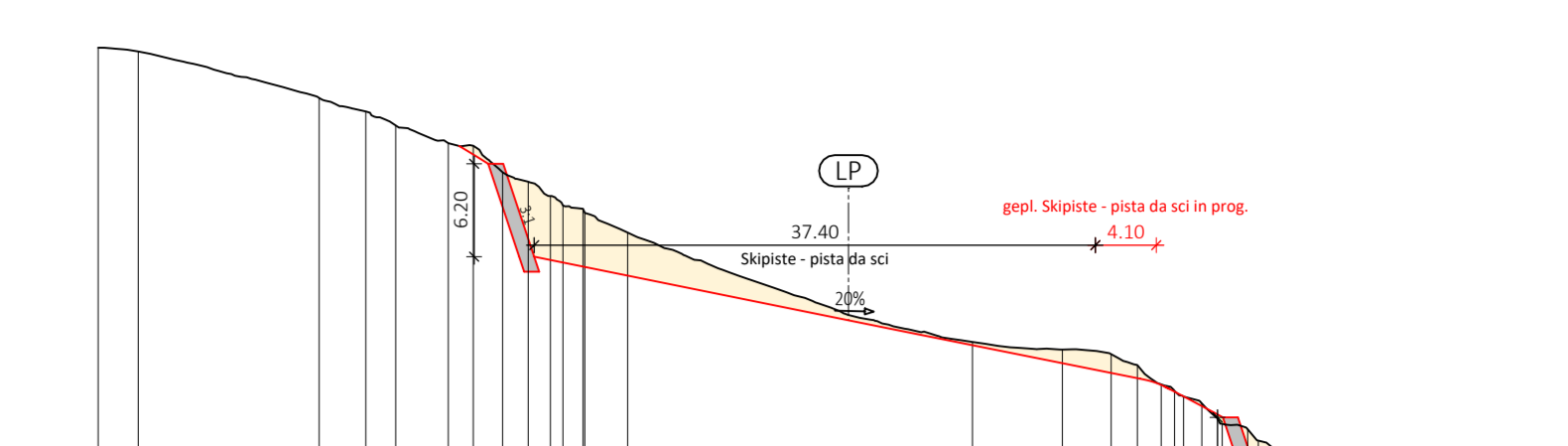
QP 3.17
PROG.: 1160,00



MASSTAB - SCALA 1:500

Table with 2 columns: GELÄNDEQUOTE - QUOTA TERRENO and ABSTÄNDE - DISTANZE. Contains numerical data for elevation and distance.

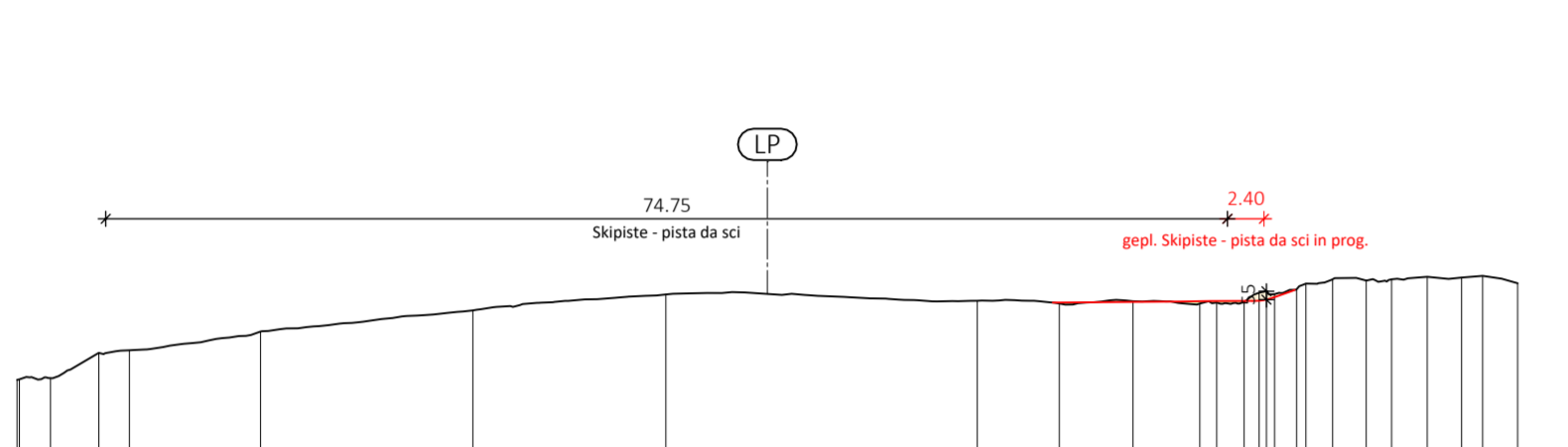
QP 3.18
PROG.: 1210,00



MASSTAB - SCALA 1:500

Table with 2 columns: GELÄNDEQUOTE - QUOTA TERRENO and ABSTÄNDE - DISTANZE. Contains numerical data for elevation and distance.

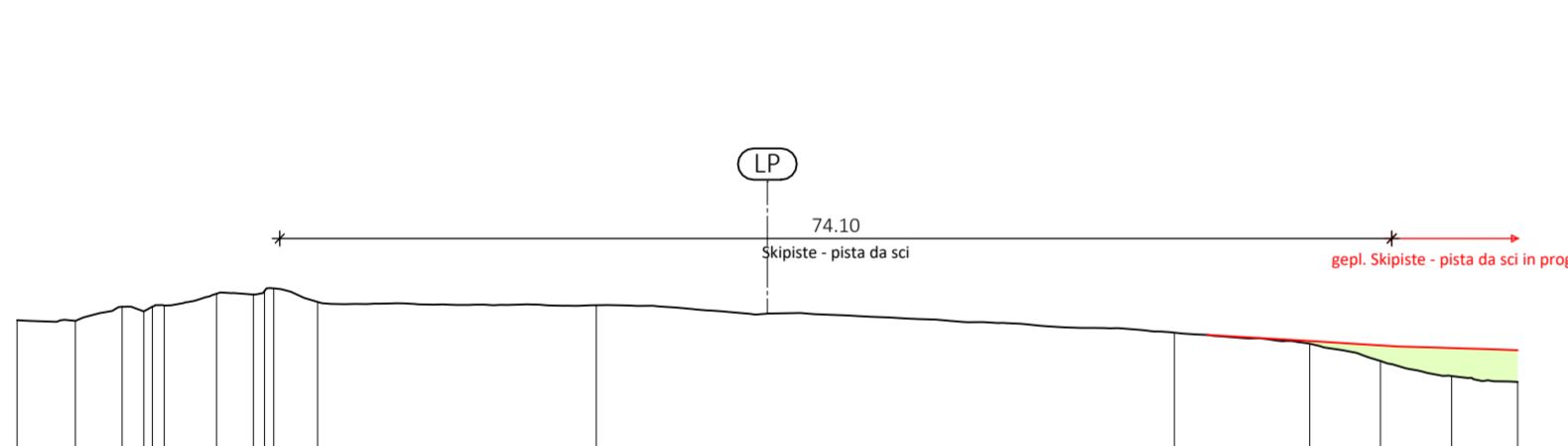
QP 3.12
PROG.: 810,00



MASSTAB - SCALA 1:500

Table with 2 columns: GELÄNDEQUOTE - QUOTA TERRENO and ABSTÄNDE - DISTANZE. Contains numerical data for elevation and distance.

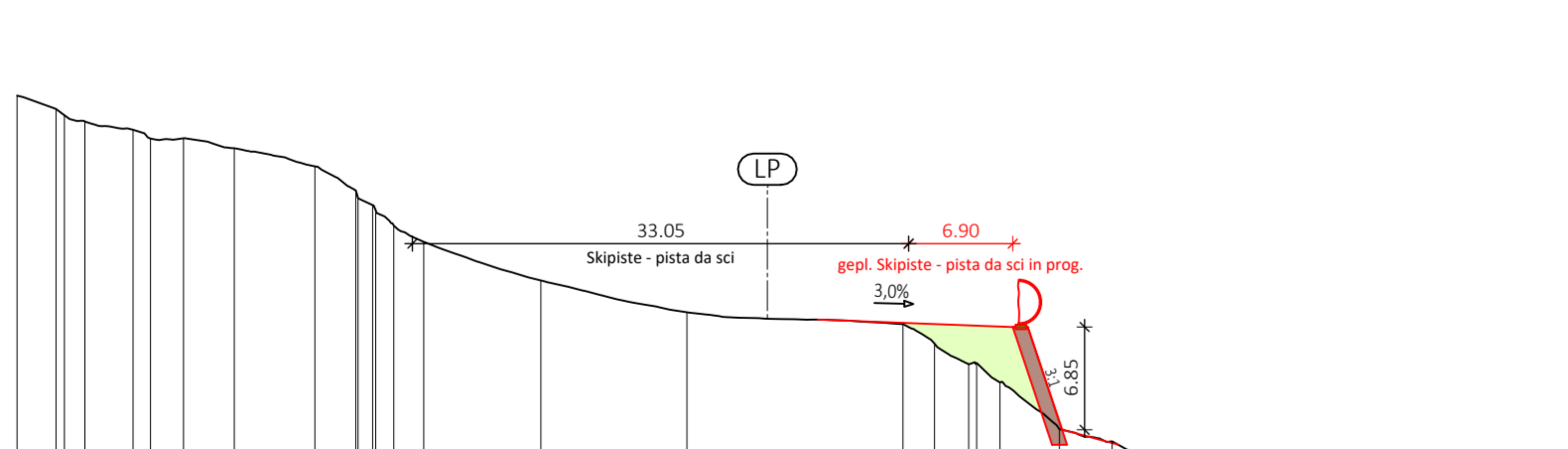
QP 3.13
PROG.: 890,00



MASSTAB - SCALA 1:500

Table with 2 columns: GELÄNDEQUOTE - QUOTA TERRENO and ABSTÄNDE - DISTANZE. Contains numerical data for elevation and distance.

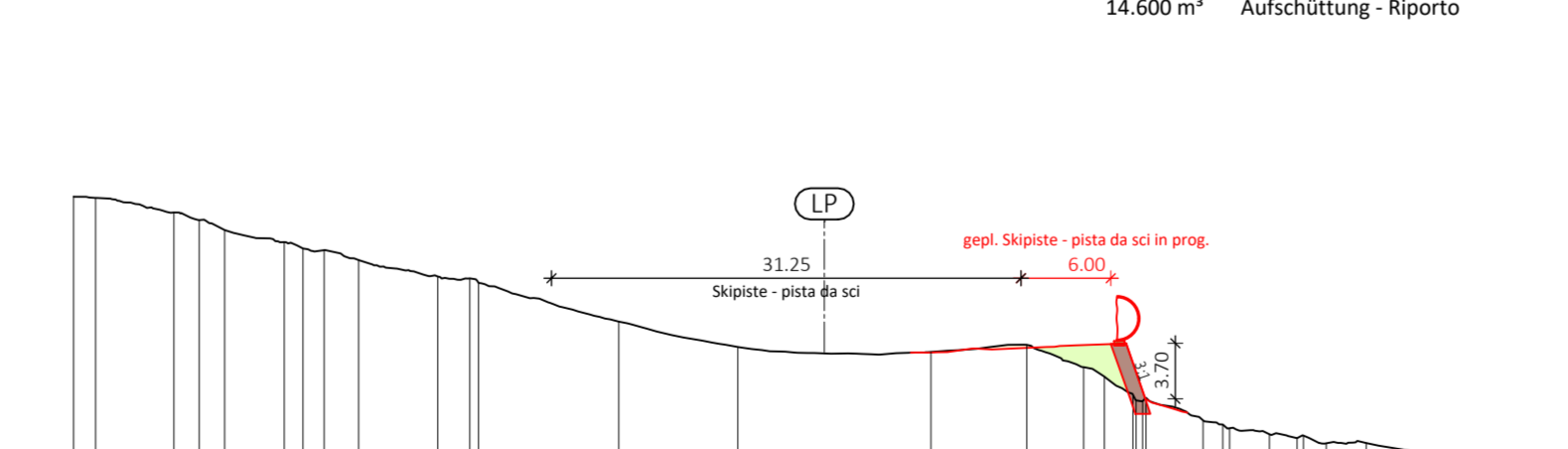
QP 3.14
PROG.: 940,00



MASSTAB - SCALA 1:500

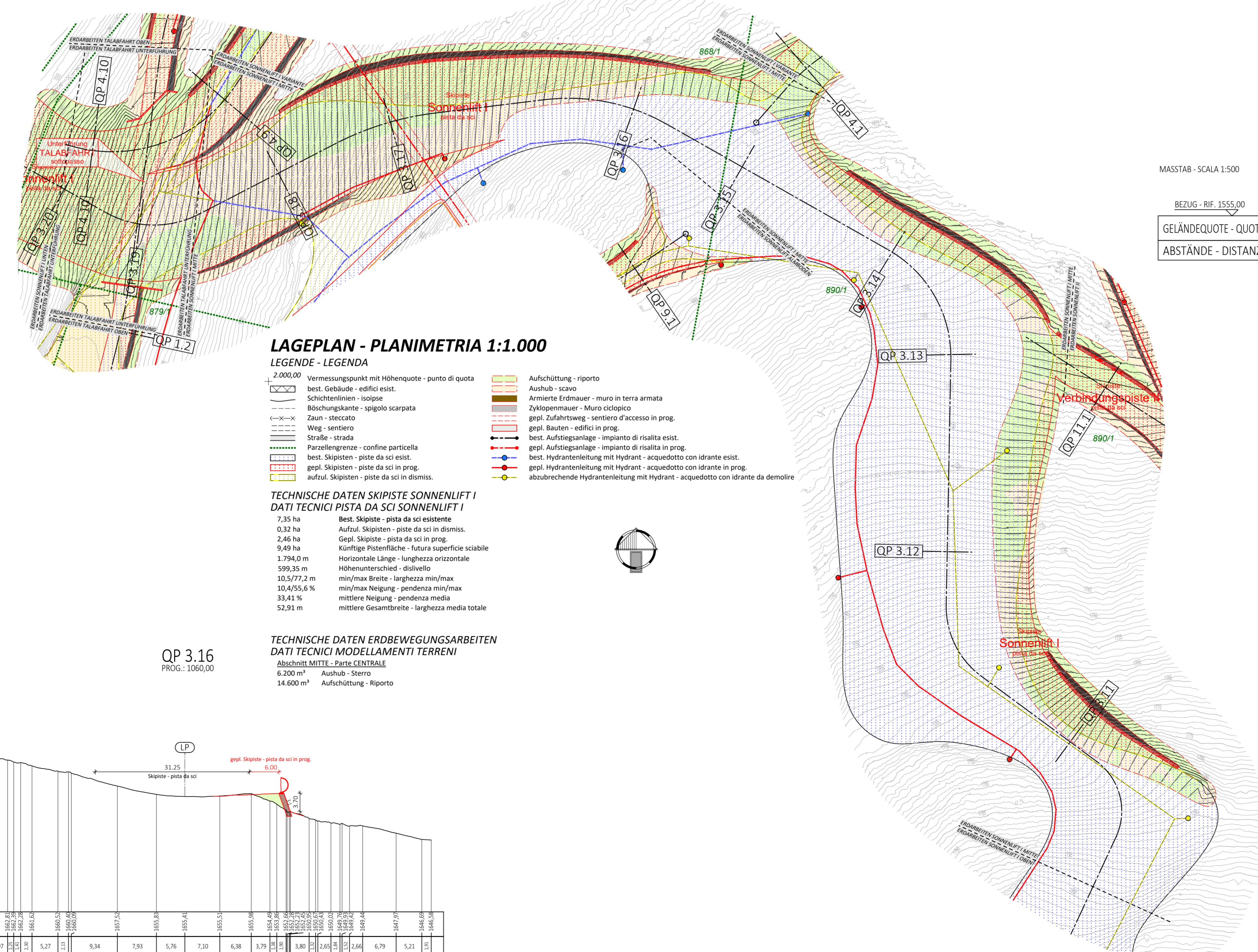
Table with 2 columns: GELÄNDEQUOTE - QUOTA TERRENO and ABSTÄNDE - DISTANZE. Contains numerical data for elevation and distance.

QP 3.16
PROG.: 1060,00



MASSTAB - SCALA 1:500

Table with 2 columns: GELÄNDEQUOTE - QUOTA TERRENO and ABSTÄNDE - DISTANZE. Contains numerical data for elevation and distance.



LAGEPLAN - PLANIMETRIA 1:1.000

- LEGENDE - LEGENDA
Vermessungspunkt mit Höhenquote - punto di quota
best. Gebäude - edifici esist.
Schichtenlinien - isopie
Böschungskante - spigolo scarpata
Zaun - steccato
Weg - sentiero
Straße - strada
Parzellengrenze - confine particella
best. Skipisten - piste da sci esist.
gepl. Skipisten - piste da sci in prog.
aufzul. Skipisten - piste da sci in dismiss.
Aufschüttung - riporto
Aushub - scavo
Armierterdmauer - muro in terra armata
Zykloppenmauer - Muro ciclopico
gepl. Zufahrtsweg - sentiero d'accesso in prog.
gepl. Bauten - edifici in prog.
best. Aufstiegsanlage - impianto di risalita esist.
gepl. Aufstiegsanlage - impianto di risalita in prog.
best. Hydrantenleitung mit Hydrant - acquedotto con idrante esist.
gepl. Hydrantenleitung mit Hydrant - acquedotto con idrante in prog.
abzubrechende Hydrantenleitung mit Hydrant - acquedotto con idrante da demolire

TECHNISCHE DATEN SKIPISTE SONNENLIFT I
DATI TECNICI PISTA DA SCI SONNENLIFT I
7,35 ha Best. Skipiste - pista da sci esistente
0,32 ha aufzul. Skipisten - piste da sci in dismiss.
2,46 ha Gepl. Skipiste - pista da sci in prog.
9,49 ha Künftige Pistenfläche - futura superficie stabile
1.794,0 m Horizontale Länge - lunghezza orizzontale
599,35 m Höhenunterschied - dislivello
10,5/77,2 m min/max Breite - larghezza min/max
10,4/55,6 % min/max Neigung - pendenza min/max
33,41 % mittlere Neigung - pendenza media
52,91 m mittlere Gesamtbreite - larghezza media totale

TECHNISCHE DATEN ERDBEWEGUNGSARBEITEN
DATI TECNICI MODELLAMENTI TERRENI
Abschnitt MITTE - Parte CENTRALE
6.200 m² Aushub - Sterro
14.600 m² Aufschüttung - Riporto

Gemeinde Ahrntal
Comune di Valle Aurina
Aut. Prov. Bozen
Prov. Aut. Bolzano

Bauherr / Committente

Klausberg Seilbahn AG / Klausberg Seilbahn SpA
39030 Steinhaus / Cadipietra
Enz Schachen / Enz Schachen, 11
Telefon / Telefono: 0474 652155
E-Mail / E-mail: skiarena@klausberg.it



Projekt Progetto
Erneuerung der Aufstiegsanlage SONNENLIFT mit Erweiterung der zugehörigen Skipisten Rinnovo dell'impianto di risalita SONNENLIFT con ampliamento delle piste da sci annesse

Dokumentensatz Elenco documenti
DEFINITIVES PROJEKT Dez. 2021 PROGETTO DEFINITIVO Dic. 2021
Inhalt Contenuto
SKIPISTE SONNENLIFT I Abschnitt MITTE PISTA DA SCI SONNENLIFT I Parte CENTRALE
Lageplan 1:1000 Planimetria 1:1000
Querprofile 1:500 Sezioni trasversali 1:500

DR. ING. ERWIN GASSER
VIA MICHAEL PACHER STR 11
39031 BRUNECK - BRUNICO (BZ)
0039 0474 551679 - 0039 335 6784366
0039 0474 537724 - INFO@GASSER-INGENIEUR.IT
WWW.GASSER-INGENIEUR.IT

Table with 6 columns: Datum, Projektleiter, Bearbeiter, Prüfer, Freigabe, Projektnummer. Contains project management data.

Table with 6 columns: Datum, Bearbeiter, Rev., Art der Änderung, Dokumentnummer. Contains revision and document data.

30.12.2021 R. Clara D Nicht revidiert Art der Änderung Typo di modifica G21007ALL1708

Satz / Elenco
DP
Anlage / Allegato
03.07G