

1.

1.1) Welche Arten von öffentlichen Bauaufträgen gibt es?

1.1) Quali sono le tipologie di stipula degli appalti pubblici di lavori? A chi spetta la decisione in merito?

1.2 Beschreibe in 2 Sätzen die Definition „Arbeitnehmer“.

1.2 Descrivi in 2 frasi la definizione “Lavoratore”.

1.3 Ein Bürger wendet sich mittels folgender E-Mail an Sie als Mitarbeiter/Mitarbeiterin der Beratungs- und Dokumentationsstelle zum Abbau der architektonischen Barrieren.

Verfassen Sie dazu ein Antwortschreiben:

Guten Morgen

ich bin dabei, eine Veranstaltung zum Abbau der architektonischen Hindernisse in München zu veranstalten. Von einer Kollegin bin ich darauf aufmerksam gemacht worden, dass es in Südtirol eine Beratungs- und Dokumentationsstelle über architektonische Hindernisse gibt. Können Sie mir bitte kurz mitteilen, in welcher Abteilung diese Beratungsstelle eingerichtet ist und welche Aufgaben sie konkret übernimmt? Können Sie mir auch bitte die gesetzliche Grundlage mitteilen?

Danke für Ihr kurze Antwort.

Mit freundlichen Grüßen

Arch. Paul Müller

1.3 Un cittadino Le invia la seguente e-mail come collaboratore/collaboratrice del Centro di consulenza e documentazione per l'abbattimento delle barriere architettoniche.

Componi una breve risposta.

Buongiorno,

sto organizzando un evento sull'abbattimento delle barriere architettoniche a Monaco. Una collega mi ha fatto sapere che nella Provincia autonoma di Bolzano esiste un Centro di consulenza e di documentazione sulle barriere architettoniche. Potrebbe informarmi brevemente in quale Ripartizione si trova questo Centro di consulenza e quali compiti specifici svolge? Mi potrebbe per favore anche comunicare la base giuridica? Grazie per la Sua breve risposta.

Cordiali saluti

Arch. Paul Müller

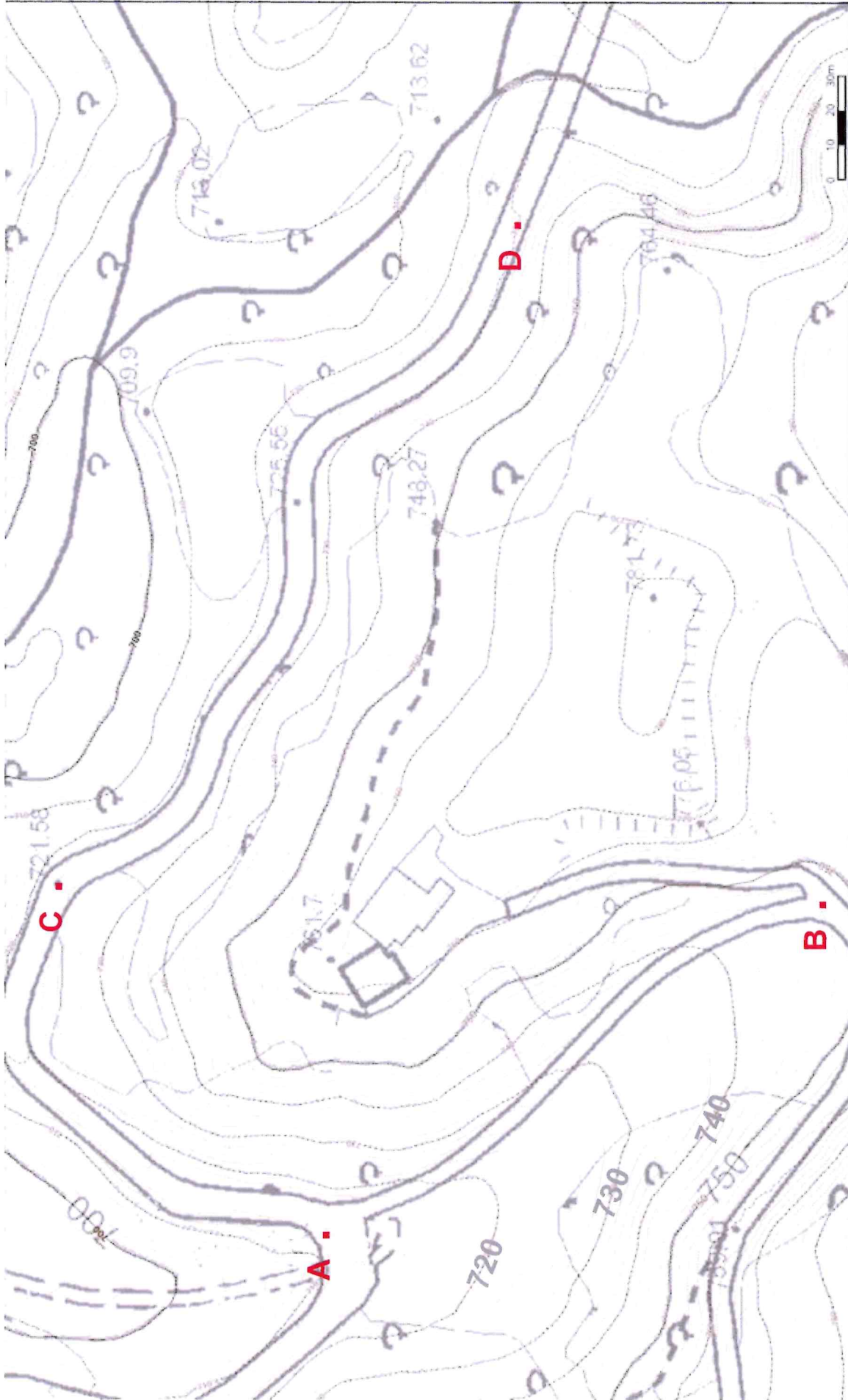
1.4 Verständnis und Einlesen von technischen Zeichnungen

Beschreiben Sie die Situation im beigefügten Blatt

1.4 Comprensione e lettura di disegni tecnici

Descriva la situazione nel foglio allegato





Berechnen Sie die durchschnittliche Steigung der Straße im Abschnitt zwischen den Punkten „A und B“ und im Abschnitt zwischen den Punkten „C und D“.
 Calcolare la pendenza media della strada nel tratto tra i punti „A e B“ e nel tratto tra i punti „C e D“.

Stane

Eugen Motta

2.

- 2.1 Welche Zielsetzung verfolgt das LG 16/2015? Beschreiben Sie kurz.
- 2.1 Quali sono le finalità della LP.16/2015? Descrivere brevemente.
- 2.2 Was versteht man unter dem Begriff „Arbeitsplätze“.
- 2.2 Cosa si intende sotto la definizione “Luoghi di lavoro”.
- 2.3 Welche Gruppen von Personen der Gesellschaft profitieren vom Abbau der architektonischen Barrieren? Nennen Sie einige spezifische Maßnahmen für den Abbau von architektonischen Barrieren?
- 2.3 Quali gruppi di persone della società traggono beneficio dall'eliminazione delle barriere architettoniche? Indichi alcune misure specifiche per l'abbattimento delle barriere architettoniche?
- 2.4 Verständnis und Einlesen von technischen Zeichnungen
Beschreiben Sie die Situation im beigefügten Blatt
- 2.4 Comprensione e lettura di disegni tecnici
Descriva la situazione nel foglio allegato

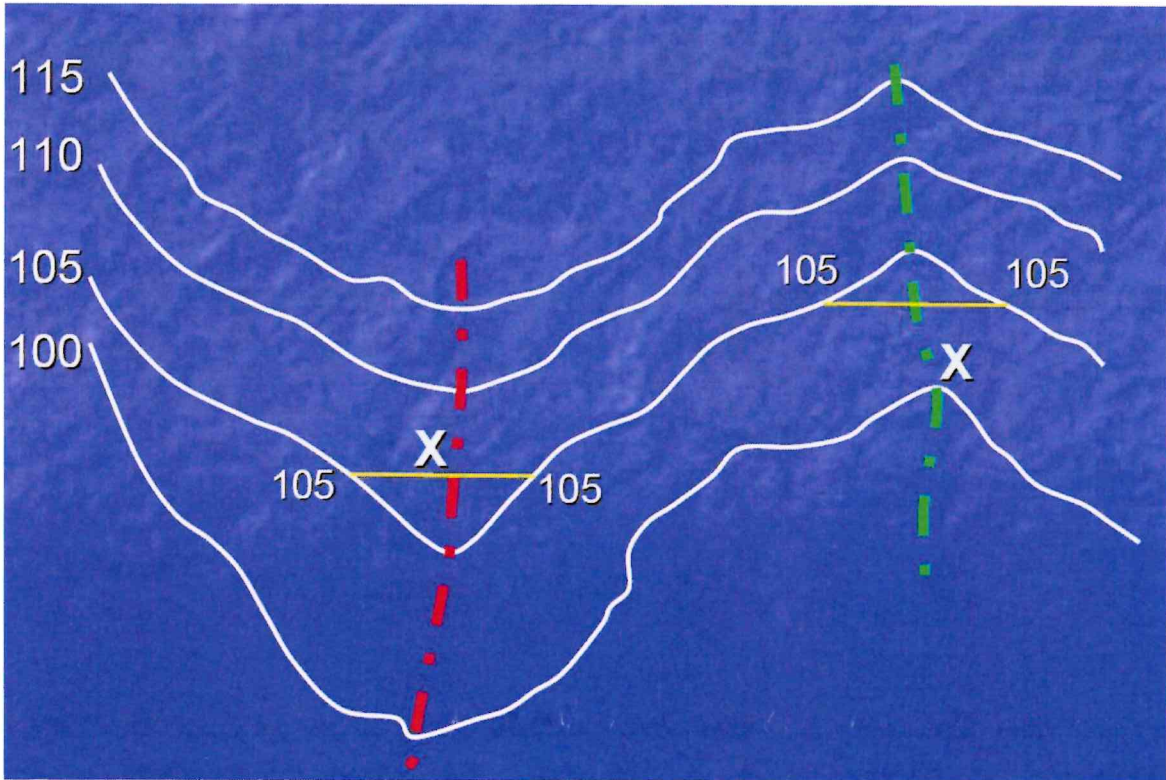
Prof. Dr. J. J. J.

Stume

M. J. J.

Zeigen Sie im Lageplan mit den Höhenlinien an, welche davon einen „Bergrücken“ darstellen und welche ein „Tal“. Begründen Sie kurz.

Indicare nella planimetria con curve di livello quale rappresenta un “crinale” e quale una “valletta”. Motivare brevemente.



Erster

Silence

Wald