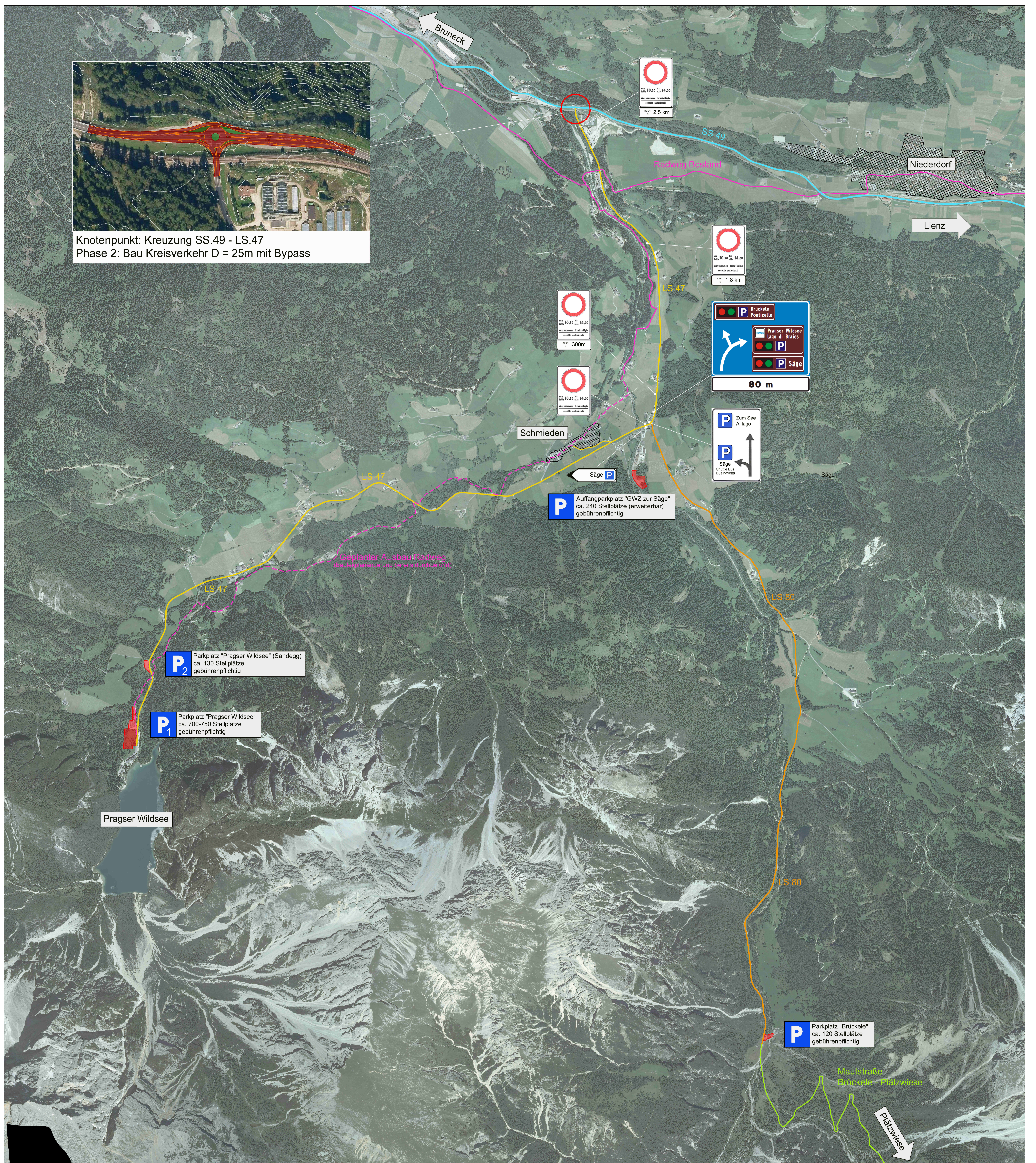


Knotenpunkt: Kreuzung SS.49 - LS.47
Phase 2: Bau Kreisverkehr D = 25m mit Bypass



Pragser Wildsee

P₂ Parkplatz "Pragser Wildsee" (Sandegg)
ca. 130 Stellplätze
gebührenpflichtig

P₁ Parkplatz "Pragser Wildsee"
ca. 700-750 Stellplätze
gebührenpflichtig

P Auffangparkplatz "GWZ zur Säge"
ca. 240 Stellplätze (erweiterbar)
gebührenpflichtig

P Parkplatz "Brückeke"
ca. 120 Stellplätze
gebührenpflichtig

Mautstraße
Brückeke - Plätzwiese

Plätzwiese