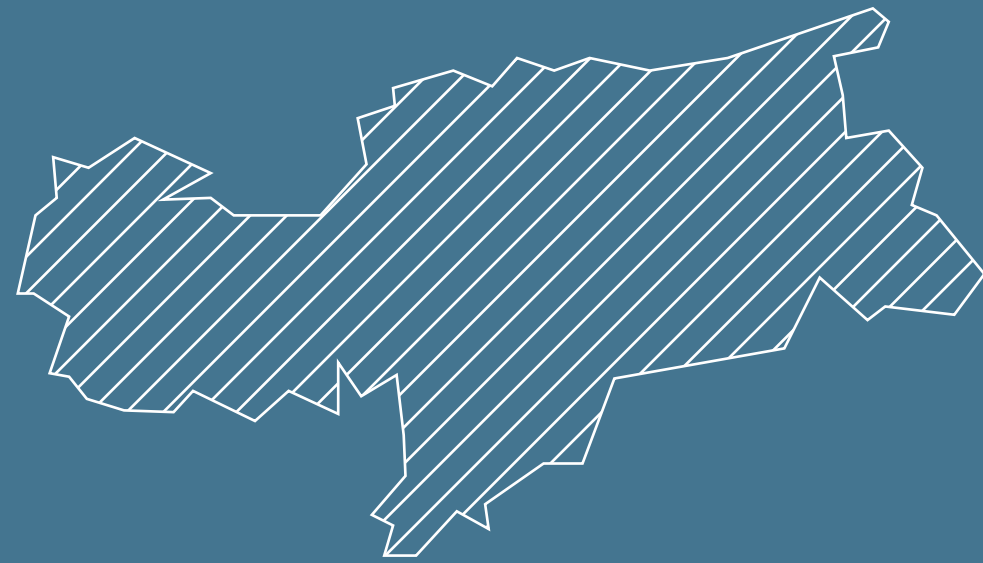




Sanità in Alto Adige

Una panoramica

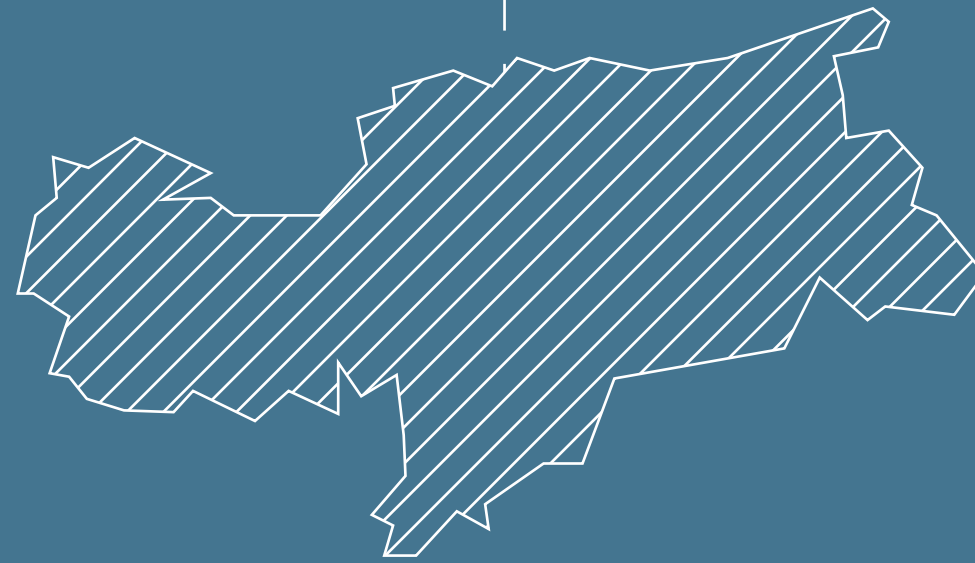




Sanità in Alto Adige

Una panoramica

4
comprensori





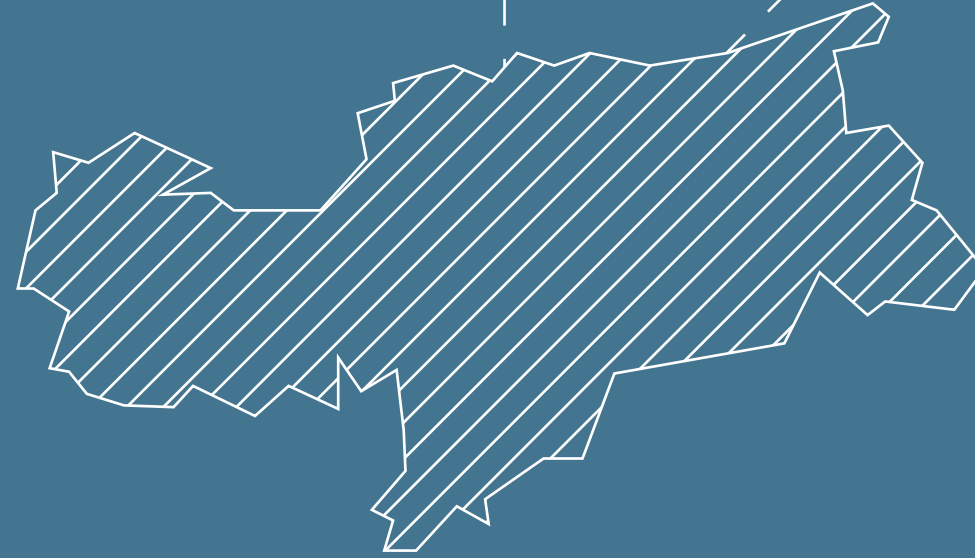
Sanità in Alto Adige

Una panoramica

4
comprensori



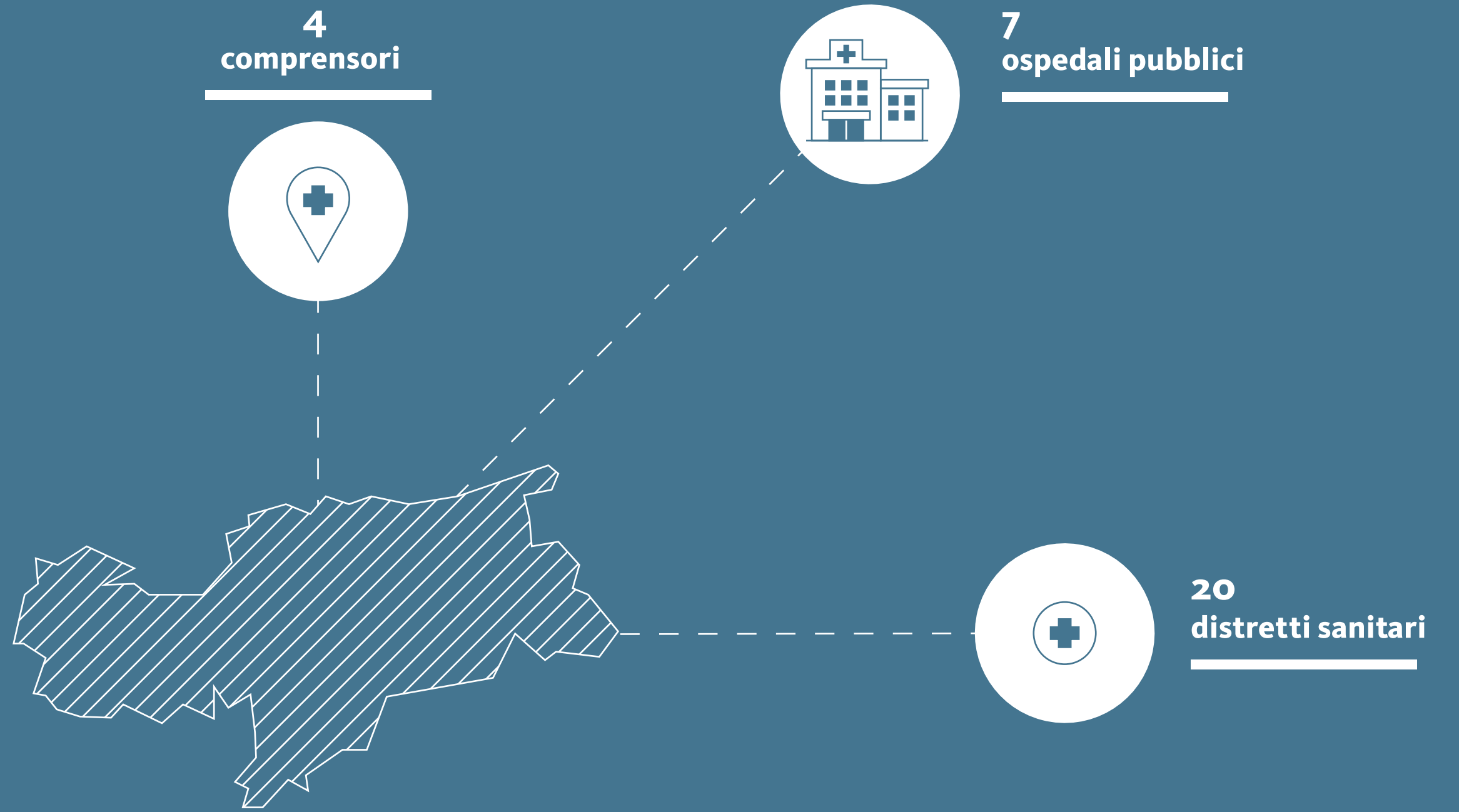
7
ospedali pubblici





Sanità in Alto Adige

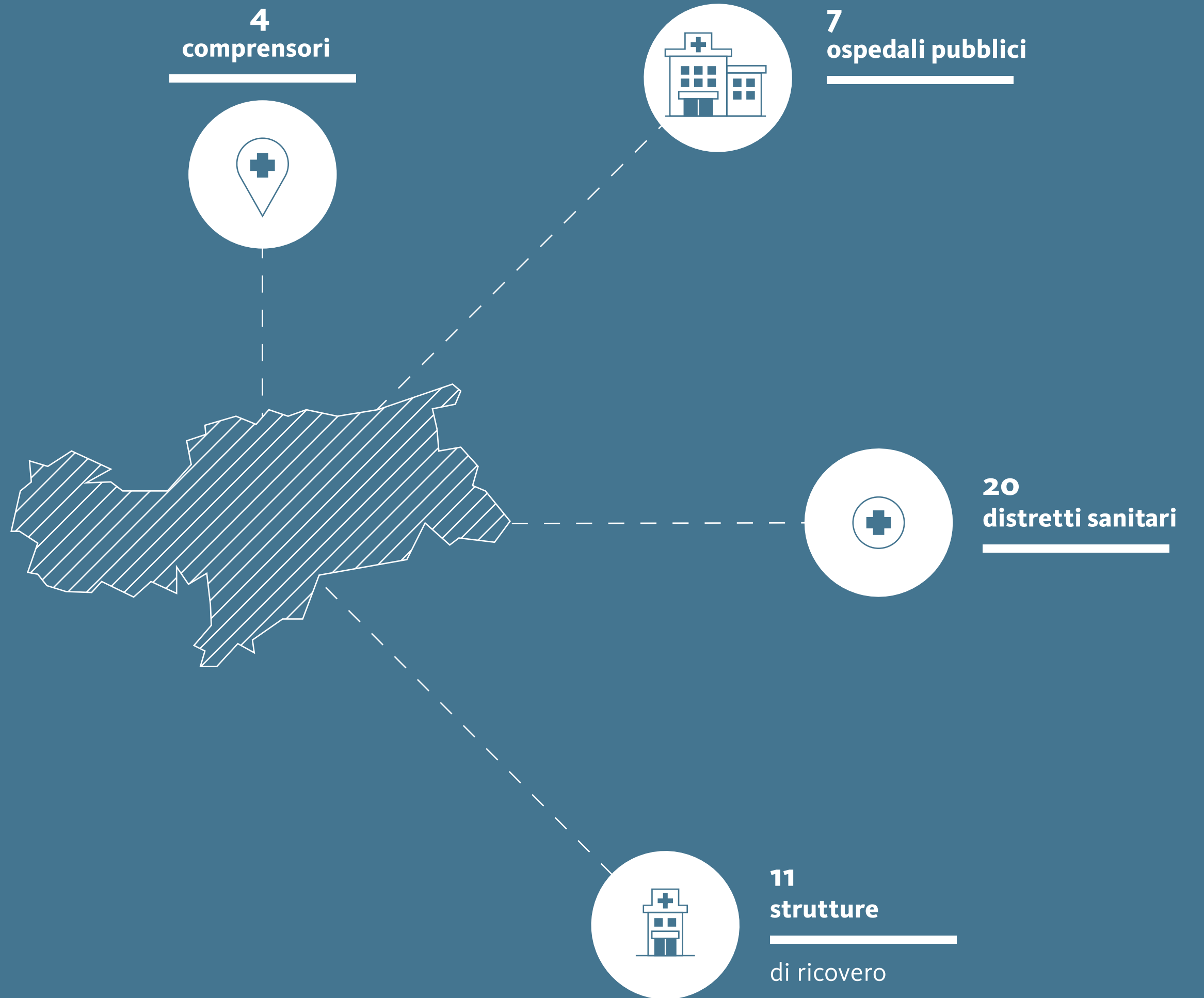
Una panoramica





Sanità in Alto Adige

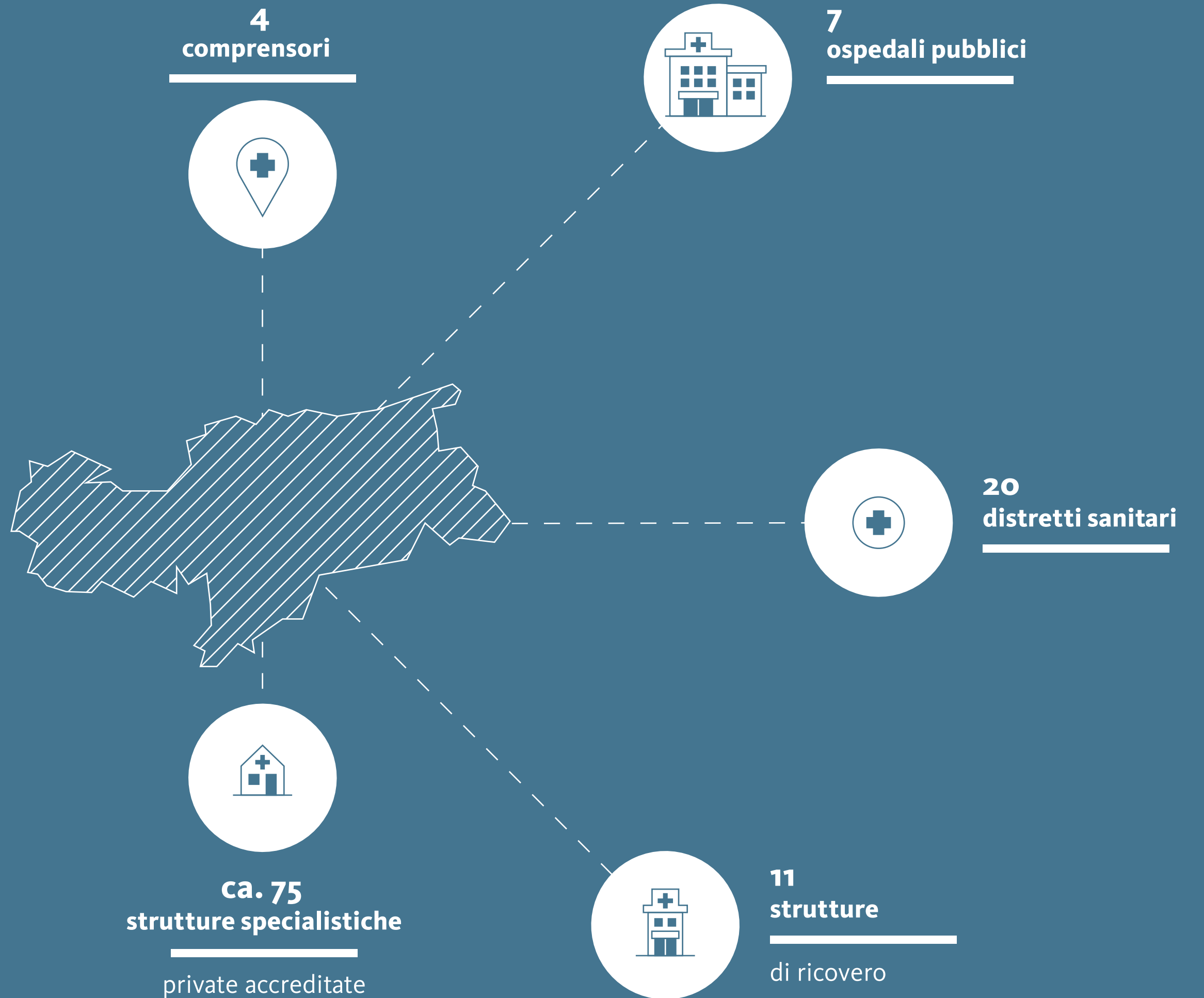
Una panoramica





Sanità in Alto Adige

Una panoramica





Sanità in Alto Adige

Una panoramica





Sanità in Alto Adige

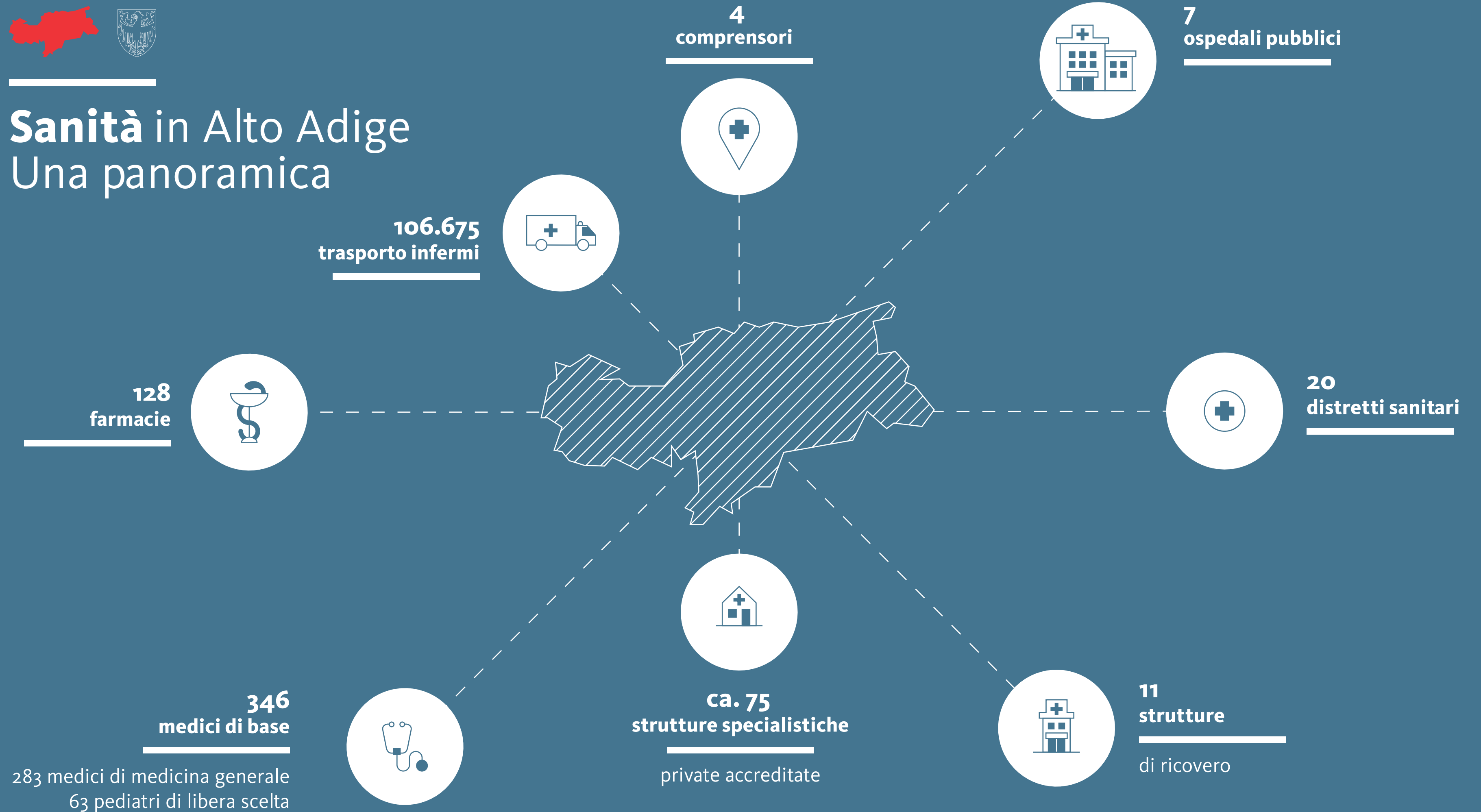
Una panoramica





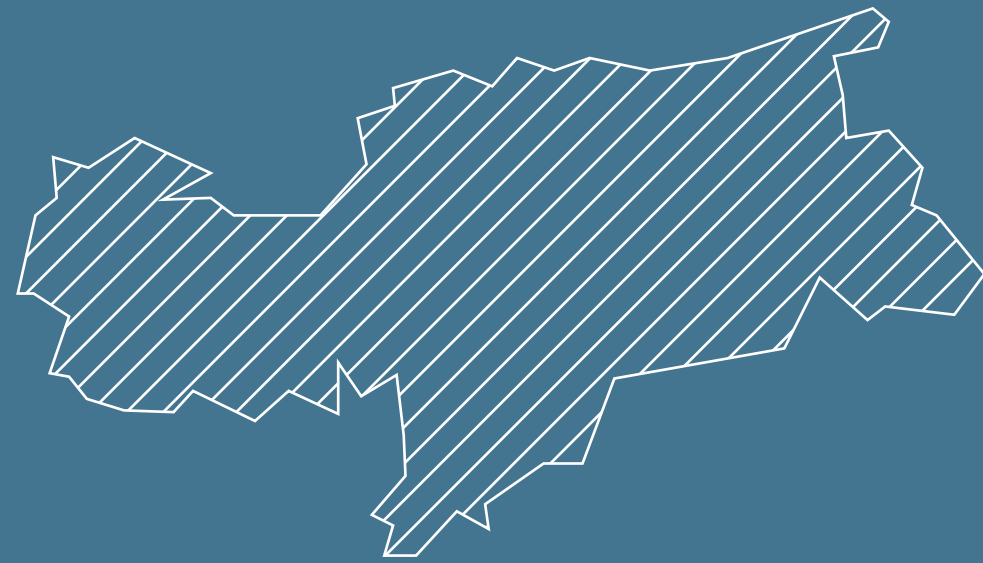
Sanità in Alto Adige

Una panoramica





Sanità in Alto Adige Cos'è?





Sanità in Alto Adige Cos'è?



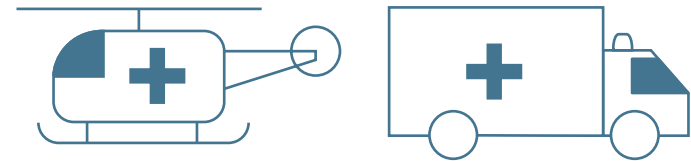


Sanità in Alto Adige Cos'è?





Sanità in Alto Adige Cos'è?



3.477
trasporti infermi a settimana

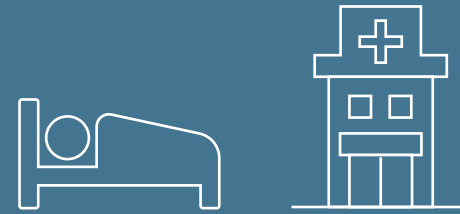
terra ed aerea



1.381

interventi chirurgici
a settimana

ospedali

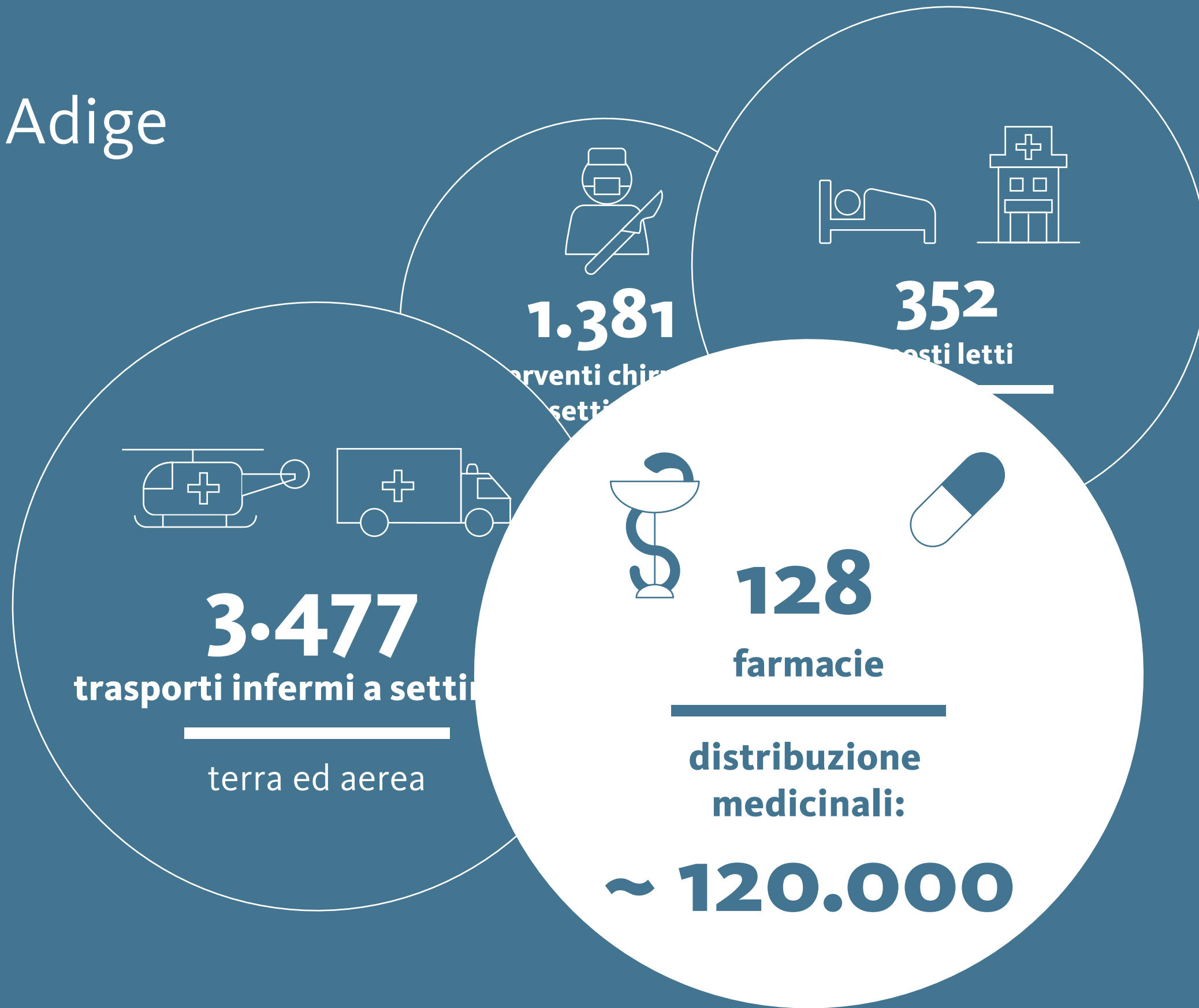


352
posti letti

per ricoveri

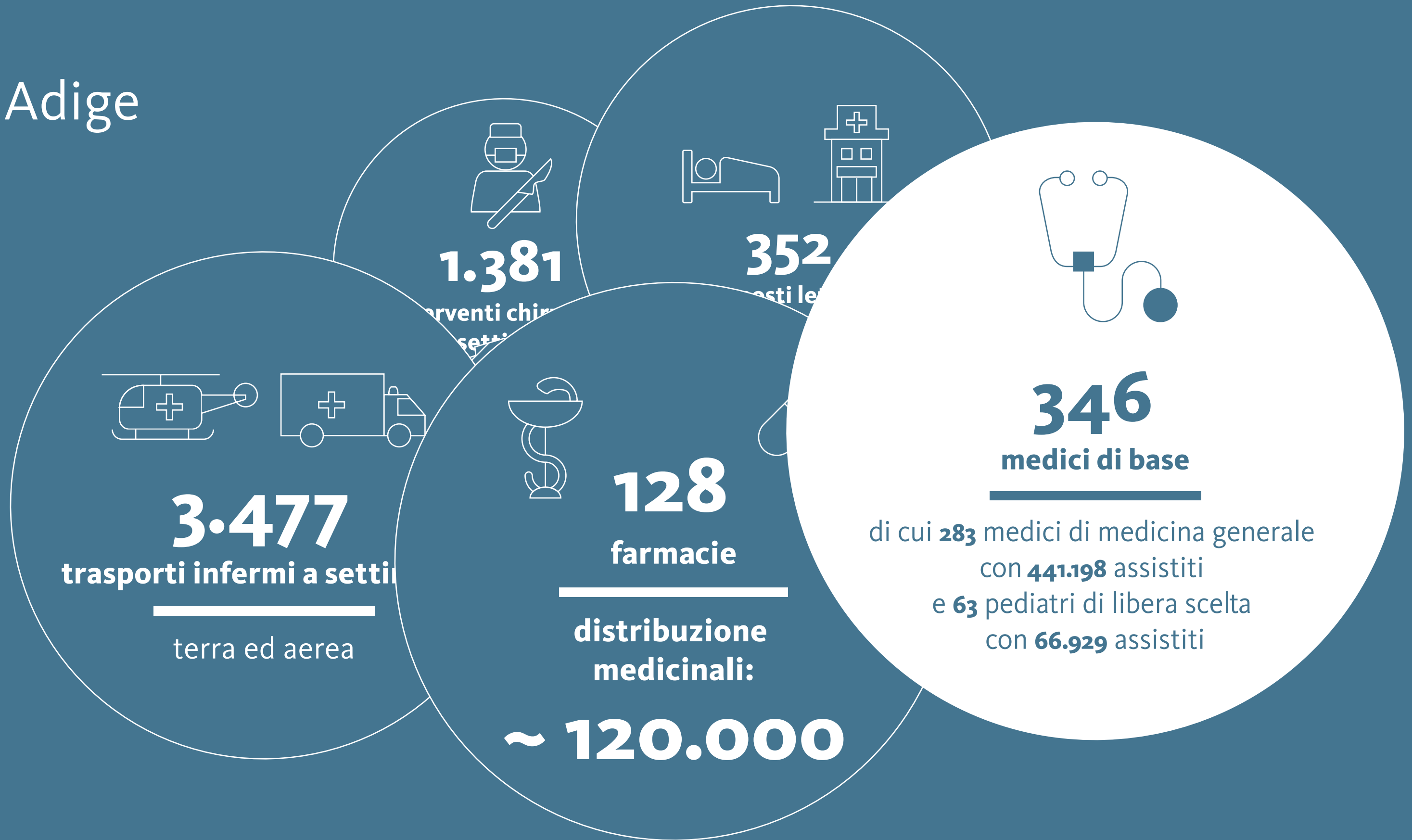


Sanità in Alto Adige Cos'è?



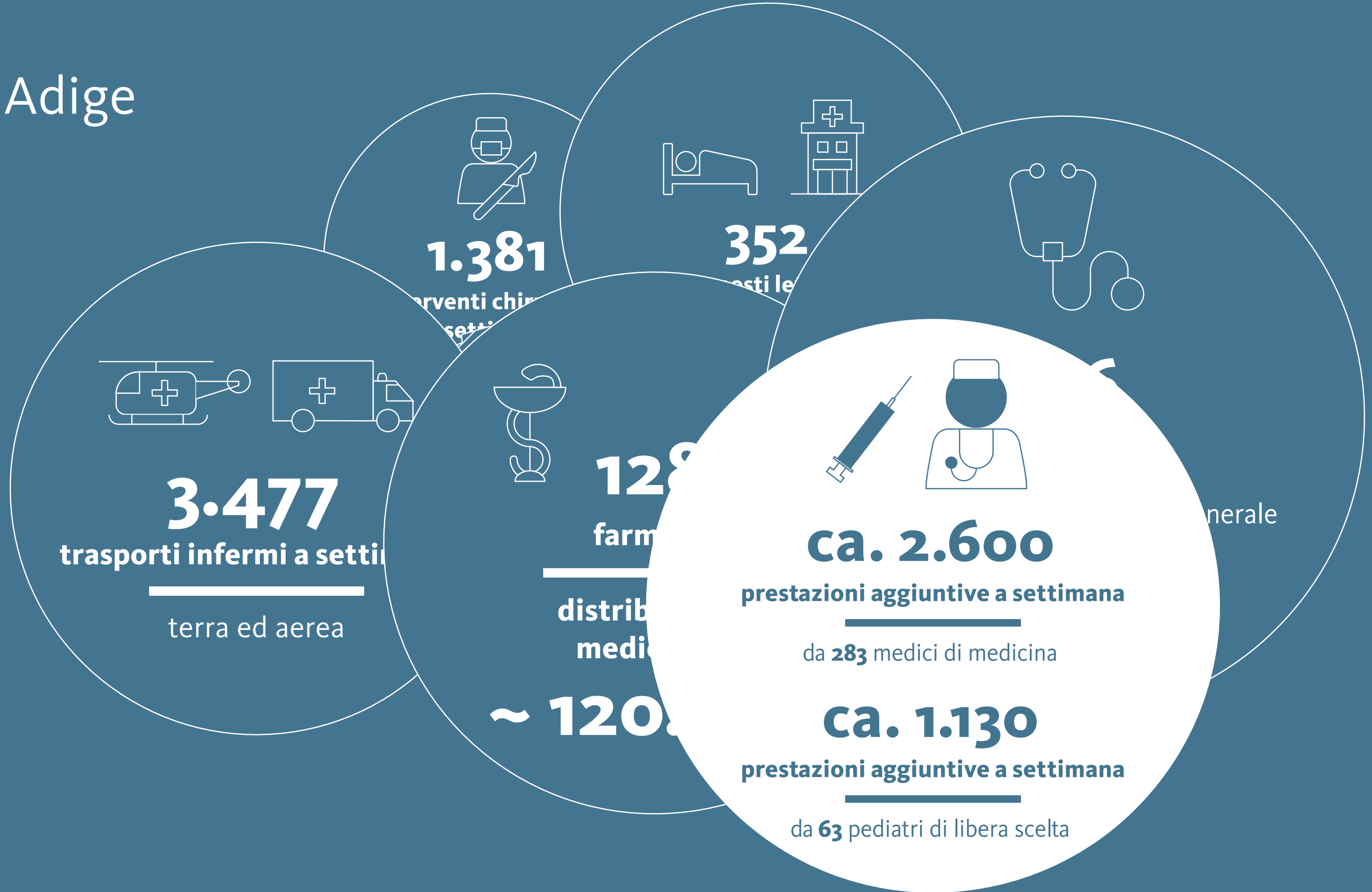


Sanità in Alto Adige Cos'è?



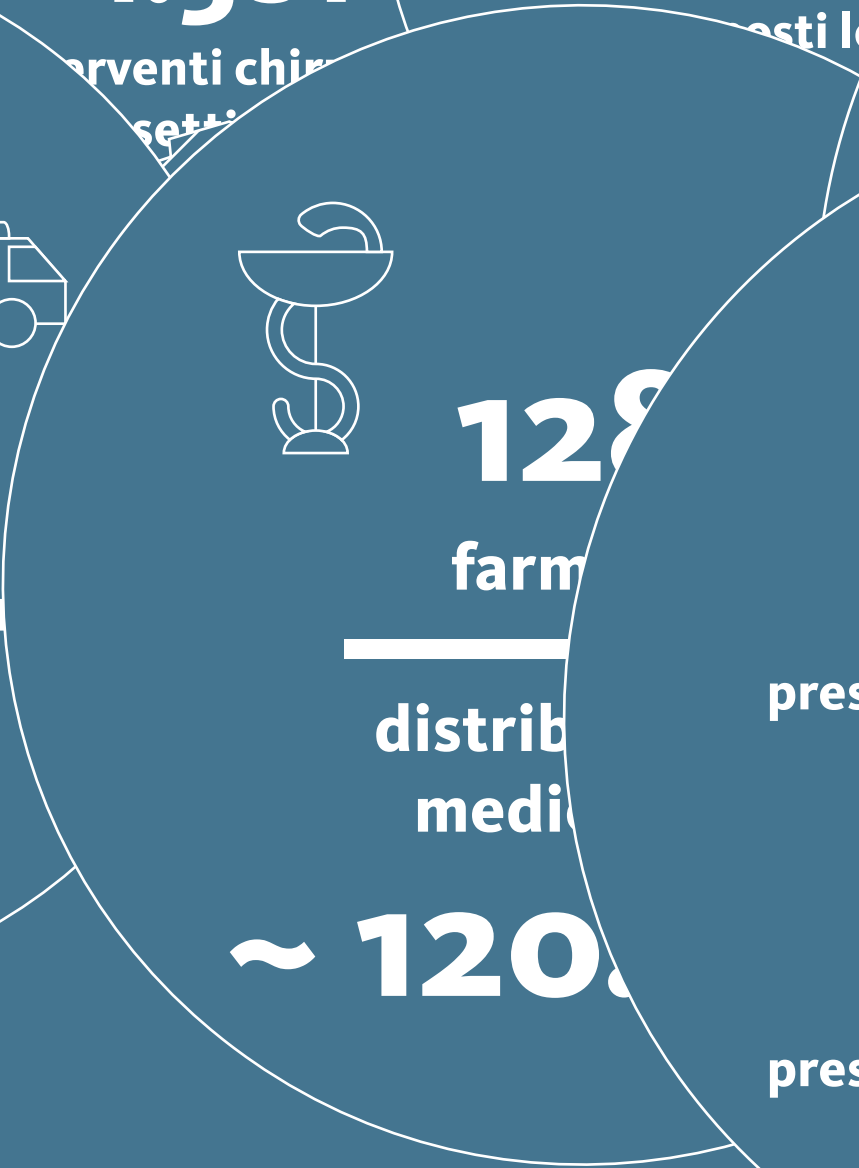


Sanità in Alto Adige Cos'è?



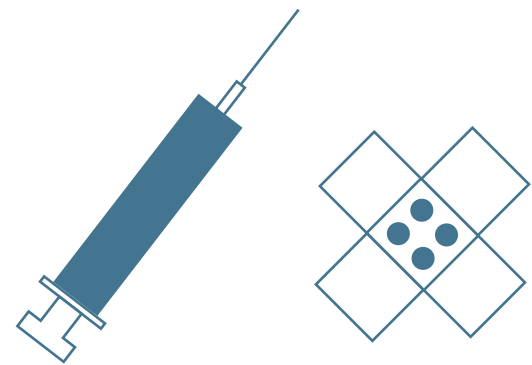


Sanità in Alto Adige Cos'è?

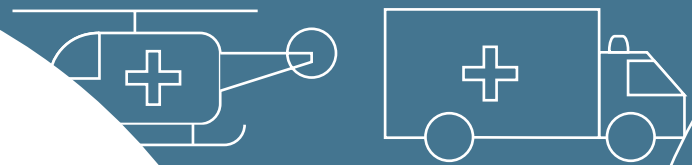




Sanità in Alto Adige Cos'è?



27.807
prestazioni a settimana
nei distretti sanitari



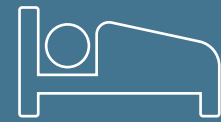
477
fermi a settimana
ed aerea



1.381
interventi chirurgici
a settimana



128
farmacie
distribuzione
medicamenti
~ 1200



352
posti letto



ca. 2.600
prestazioni aggiuntive a settimana
da **283** medici di medicina
generale

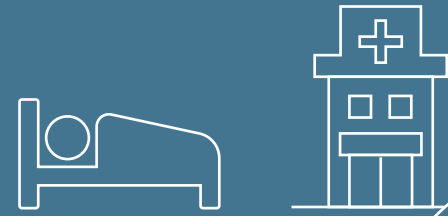
ca. 1.130
prestazioni aggiuntive a settimana
da **63** pediatri di libera scelta



3.514
visite a domicilio
a settimana



Sanità in Alto Adige Cos'è?



352

posti letto



3.514

visite a domicilio

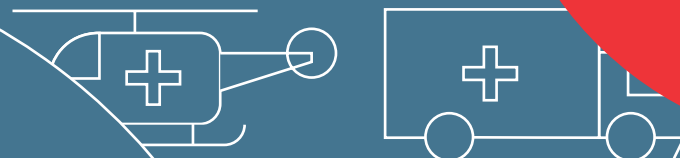
a settimana



27.807

prestazioni a settimana

nei distretti sanitari



477

fermi a settimana

ed aerea



128

farmacie

distribuzione
medicinali

~ 120



ca. 2.600

prestazioni aggiuntive a settimana

da 283 medici di medicina

ca. 1.130

prestazioni aggiuntive a settimana

da 63 pediatri di libera scelta

generale