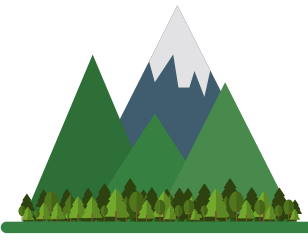




# TOURISTISCHE TRAGFÄHIGKEIT



## DOLOMITEN UNESCO WELTERBE-GEBIETE

### PRAGSER WILDSEE UND DREI ZINNEN

*"THERE IS NOTHING LIKE IMPACT ZERO" WTO 1993*

#### Pragser Tal



#### Drei Zinnen



#### Besucher im Sommer 2018

Tageshöchstwert  
**17.474**  
16. August

**9.963**  
Tagesdurchschnitt  
im Sommer

max. Dichte  
**188**  
Personen/Hektar

26% Tagesbesucher

**12.694**  
Tagesdurchschnitt  
im August

#### Natürliche Tragfähigkeitsgrenze (UNWTO), Dichte

*Pragser Wildsee als NATURPARK*

**1500 - 2500 PERSONEN AM TAG**

*Pragser Wildsee als WANDERGEBIET*

**4500 - 6000 PERSONEN AM TAG**

#### Besucher im Sommer 2018

Tageshöchstwert  
**13.467**  
15. August

**3.998**  
Tagesdurchschnitt  
im Sommer

**5.433**  
Tagesdurchschnitt  
im August

74% Übernachtungsgäste\*

\*Gäste, die in der Provinz Bozen-Südtirol oder in der Provinz Belluno übernachteten

#### Natürliche Tragfähigkeitsgrenze (UNWTO), Dichte

*Drei Zinnen als NATURPARK*

**2700 - 3000 PERSONEN AM TAG**

*Drei Zinnen als WANDERGEBIET*

**7000 - 7500 PERSONEN AM TAG**

#### Grenze Besuchererlebnis

**9000 PERSONEN AM TAG**

#### Grenze Besuchererlebnis

**4000 PERSONEN AM TAG**

#### Maßnahmen und Auswirkungen

Zugangsbeschränkung

Maßnahmen für lokale Bevölkerung

Bewerbung anpassen

**Kontinuierliches Monitoring**

**Provinzübergreifende Koordinationsstelle**

Vormerkung Parkplätze

Autos und Verkehr in Misurina eliminieren

Zugangsbeschränkung

Langzeit-Touristen fördern

Zugang zu Fuß oder mit Rad (E-bike)