

AUTONOME PROVINZ  
BOZEN - SÜDTIROL



PROVINCIA AUTONOMA  
DI BOLZANO - ALTO ADIGE

PROVINCIA AUTONOMA DE BULSAN - SÜDTIROL



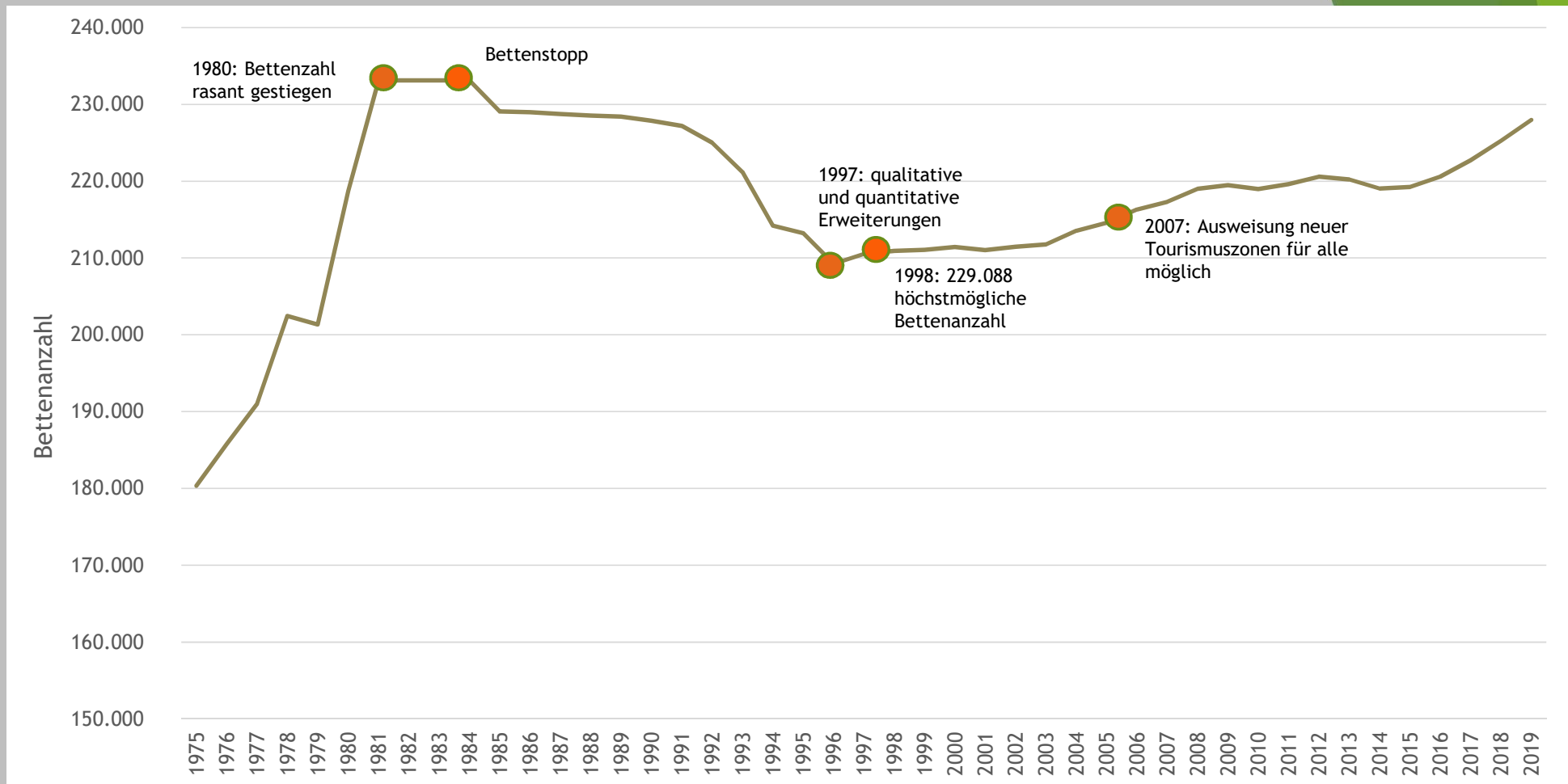
BOZEN  
SÜDTIROL

**Leitlinien zur Zukunft  
des Tourismus**

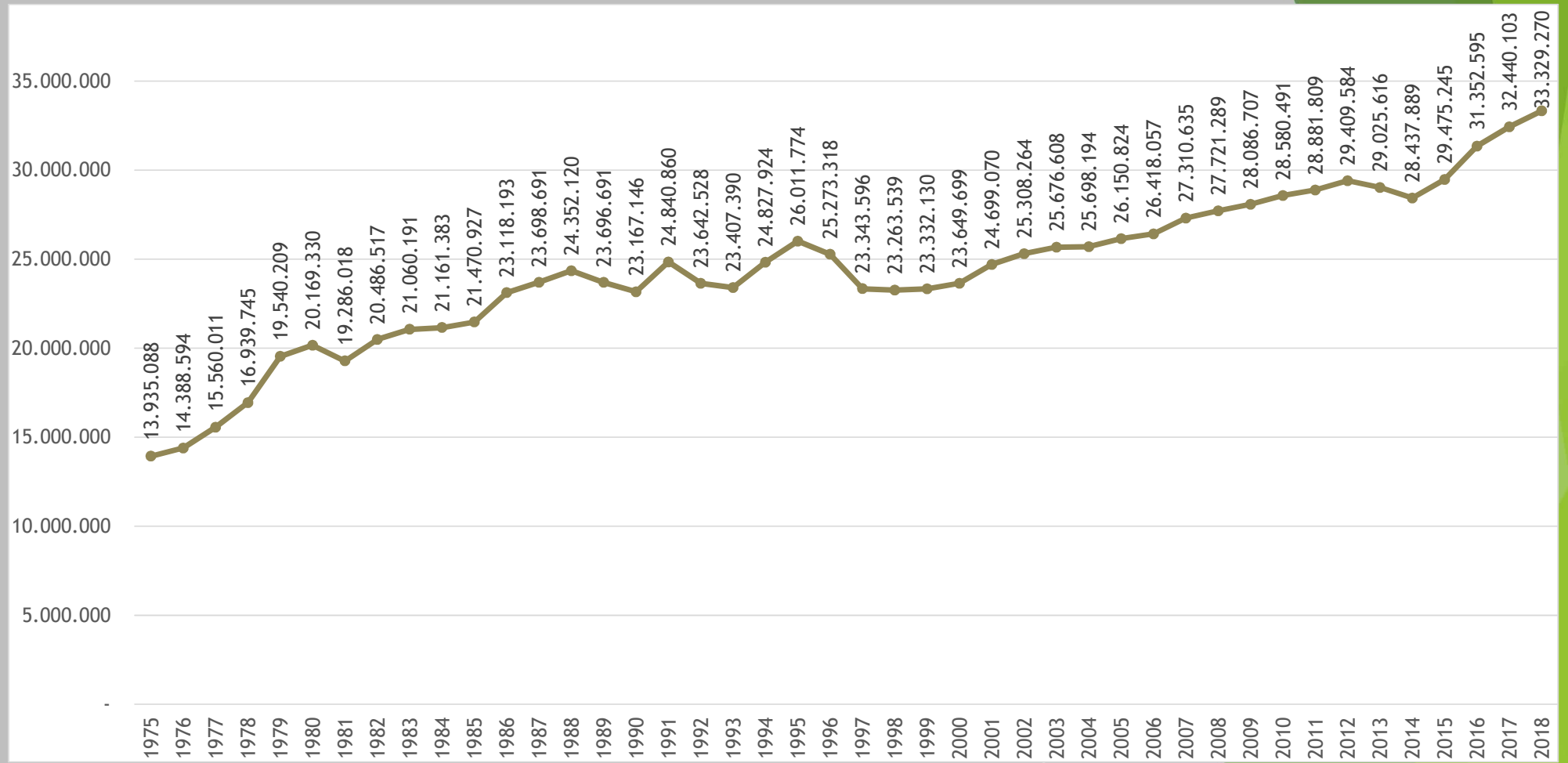
**Linee guida per lo  
sviluppo del turismo**

**26.02.2021**

# Entwicklung der Betten 1975 - 2019



# Entwicklung der Nächtigungen 1975 - 2018



# Raumordnung – Tourismus

- ✓ Landesgesetz Nr.9/2018 „Raum- und Landschaft“ tritt mit 01.07.2020 in Kraft
- ✓ Herbst 2020: Landestourismusentwicklungskonzeptes ersetzt den Fachplan für Tourismus
- ✓ Gemeinden müssen Gemeindeentwicklungskonzept erstellen
  - Tourismusentwicklungskonzept
- ✓ Leitlinien als Orientierungshilfe für die Erarbeitung des LTEK 2030+ und des GTEK

# Leitlinien

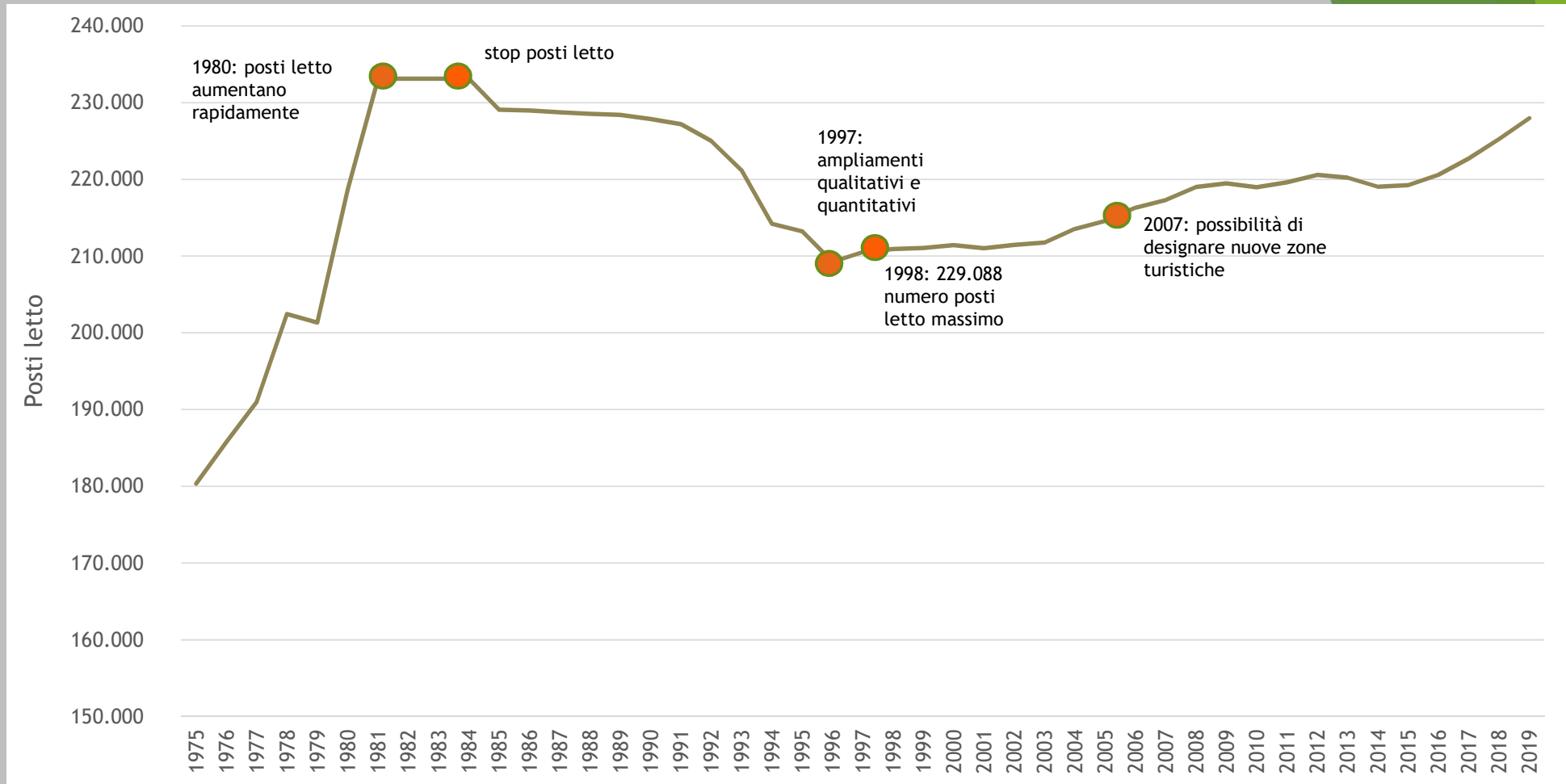
- ✓ keine Steigerung der Bettenanzahl
- ✓ Einführung einer Obergrenze an Betten/zeitgleichen Nächtigungen
- ✓ Neubau und Erweiterung im Rahmen der noch verfügbaren Betten
- ✓ neue Betriebe nur innerhalb der Siedlungsgrenzen
- ✓ für neue Betriebe bestehende Erschließung Voraussetzung
- ✓ Bestandskubatur vor Neuerrichtung
- ✓ Gleichgewicht zwischen Beherbergungsbetrieben, Urlaub auf dem Bauernhof und Privatvermieter
- ✓ Einrichtung eines Systems zur qualitativen Kontrolle

**“The future depends on what you do today.”**

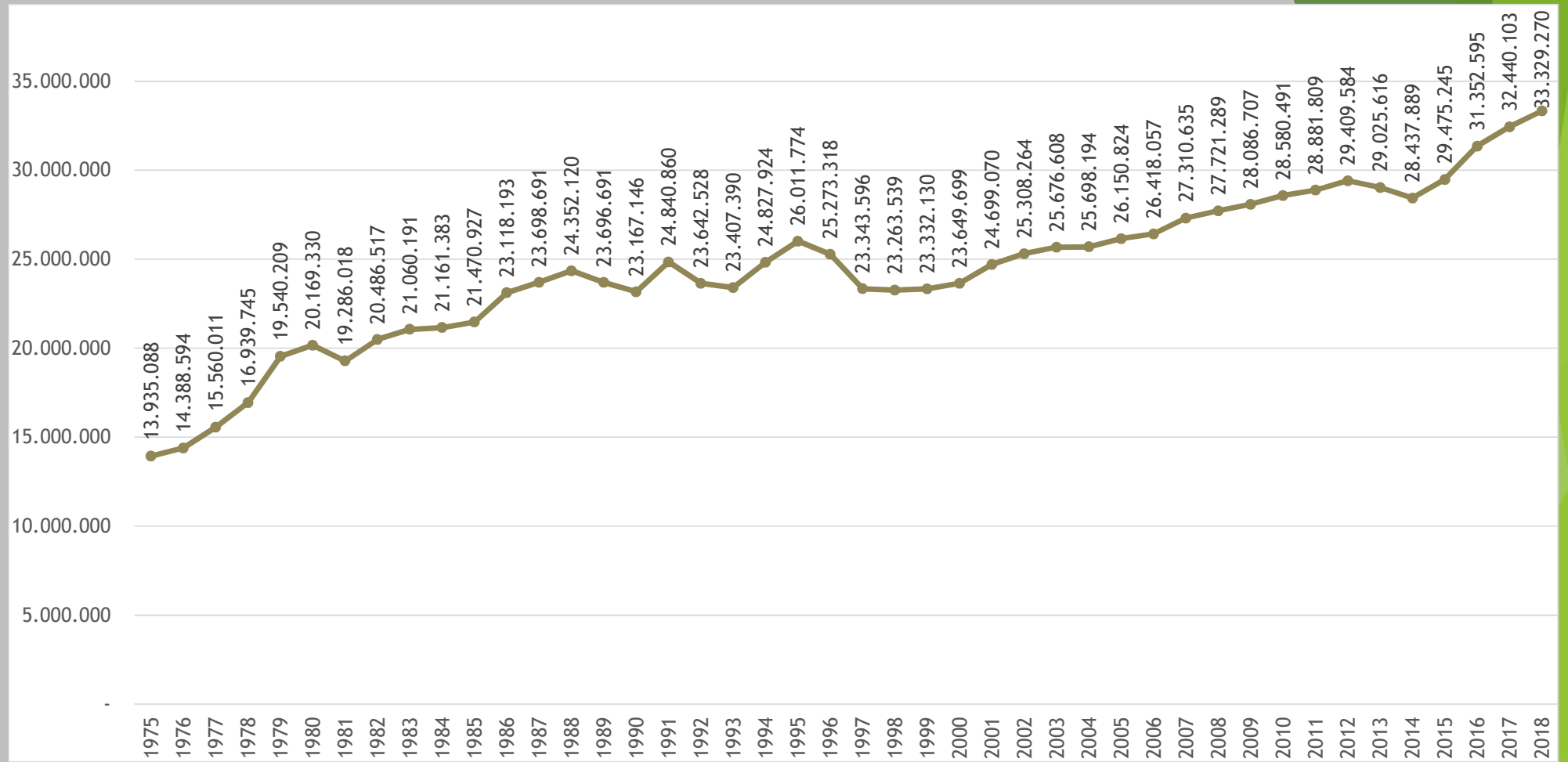
**Mahatma Gandhi**



# Sviluppo dei posti letto dal 1975 -2019



## Sviluppo dei pernottamenti dal 1975 -2018





## Urbanistica - turismo

- ✓ legge provinciale n. 9/2018, «territorio e paesaggio» entra in vigore il 01.07.2020
- ✓ autunno 2020: il programma provinciale per lo sviluppo del turismo sostituisce il piano di settore del turismo
- ✓ comuni devono elaborare un programma comunale per lo sviluppo
  - programma comunale per lo sviluppo del turismo
- ✓ Linee guida come orientamento per l'elaborazione del PPST 2030+ e del PCST

## Linee guida

- ✓ nessun aumento di numeri posti letto
- ✓ introduzione di un limite massimo di posti letto/pernottamenti contemporanei
- ✓ nuova costruzione ed ampliamento nell'ambito dei posti letto disponibili
- ✓ nuovi esercizi solo all'interno delle aree insediabili
- ✓ per esercizi nuovi allacciamento presupposto
- ✓ volume edificabile esistente prima di costruzione nuova
- ✓ equilibrio tra esercizi ricettivi, attività agrituristica e affittacamere
- ✓ introduzione di un sistema di controllo della qualità

**“The future depends on what you do today.”**

**Mahatma Gandhi**

