



Altersstruktur des Landespersonals

Struttura per età del personale provinciale

31.12.2016



Personal des Landes nach Bereich / Personale provinciale per settore

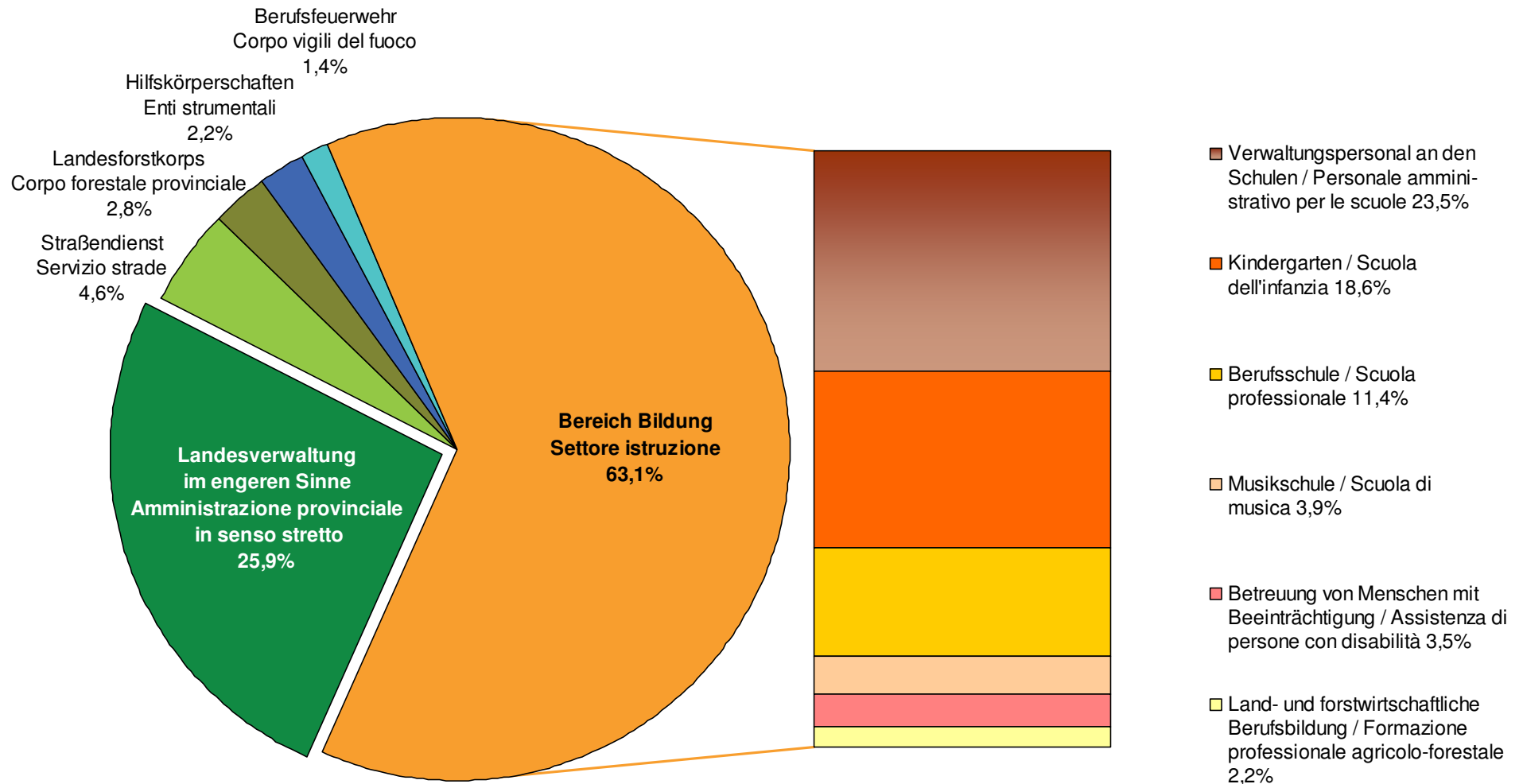
31.12.2016

	N	VZÄ/ULA	
Landesverwaltung im engeren Sinne	3.012	2.667	Amministrazione provinciale in senso stretto
Hilfskörperschaften und andere öffentliche Verwaltungen	250	224	Enti strumentali e altri enti pubblici
Landesforstkorps	295	292	Corpo forestale provinciale
Straßendienst	474	474	Servizio strade
Berufsfeuerwehr	140	140	Corpo vigili del fuoco
Bereich Bildung	7.999	6.484	Settore istruzione
<i>davon Kindergarten</i>	<i>2.391</i>	<i>1.914</i>	<i>di cui Scuola dell'infanzia</i>
<i>Berufsschule</i>	<i>1.295</i>	<i>1.175</i>	<i>Scuola professionale</i>
<i>Land- und forstwirtschaft. Berufsbildung</i>	<i>270</i>	<i>224</i>	<i>Formazione professionale agricolo-forestale</i>
<i>Musikschule</i>	<i>504</i>	<i>400</i>	<i>Scuola di musica</i>
<i>Betreuung von Menschen mit Beeinträchtigung</i>	<i>468</i>	<i>360</i>	<i>Assistenza di persone con disabilità</i>
<i>Verwaltungspersonal</i>	<i>3.071</i>	<i>2.412</i>	<i>Personale amministrativo</i>
Landespersonal	12.170	10.280	Personale provinciale



Personal des Landes nach Bereich / Personale provinciale per settore

31.12.2016



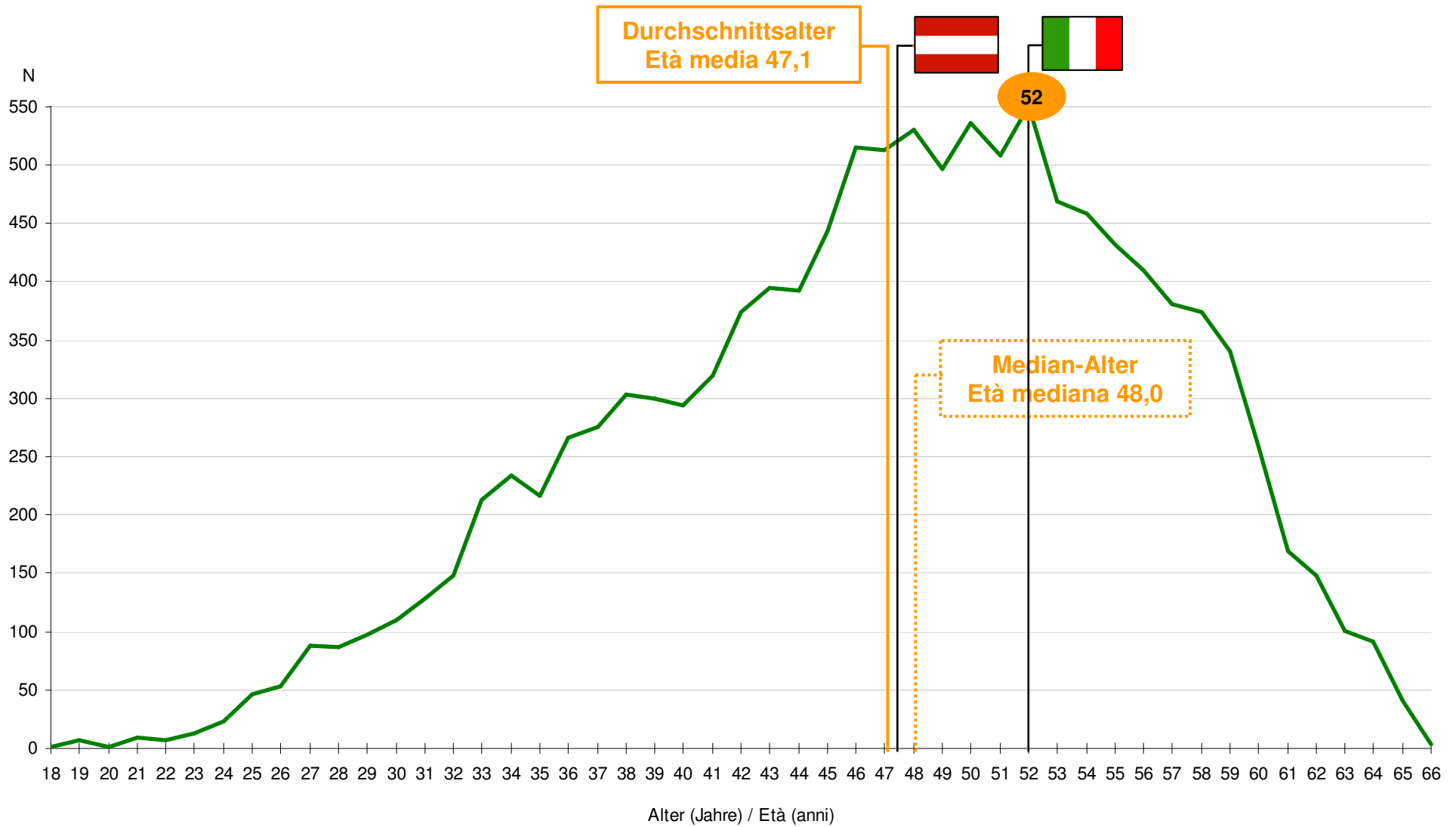
Personal des Landes mit 55 Jahren und mehr Personale provinciale di 55 anni e oltre (31.12.2016)

	N	%	
Landesverwaltung im engeren Sinne	730	24,2	Amministrazione provinciale in senso stretto
Hilfskörperschaften und andere öffentliche Verwaltungen	52	20,8	Enti strumentali e altri enti pubblici
Landesforstkorps	46	15,6	Corpo forestale provinciale
Straßendienst	112	23,6	Servizio strade
Berufsfeuerwehr	7	5,0	Corpo vigili del fuoco
Bereich Bildung	1.803	22,5	Settore istruzione
<i>davon Kindergarten</i>	<i>338</i>	<i>14,1</i>	<i>di cui Scuola dell'infanzia</i>
<i>Berufsschule</i>	<i>239</i>	<i>18,5</i>	<i>Scuola professionale</i>
<i>Land- und forstwirtschaft. Berufsbildung</i>	<i>43</i>	<i>15,9</i>	<i>Formazione professionale agricolo-forestale</i>
<i>Musikschule</i>	<i>67</i>	<i>13,3</i>	<i>Scuola di musica</i>
<i>Betreu.g v. Menschen mit Beeinträchtigt.</i>	<i>66</i>	<i>14,1</i>	<i>Assistenza di persone con disabilità</i>
<i>Verwaltungspersonal</i>	<i>1.050</i>	<i>34,2</i>	<i>Personale amministrativo</i>
Landespersonal	2.750	22,6	Personale provinciale

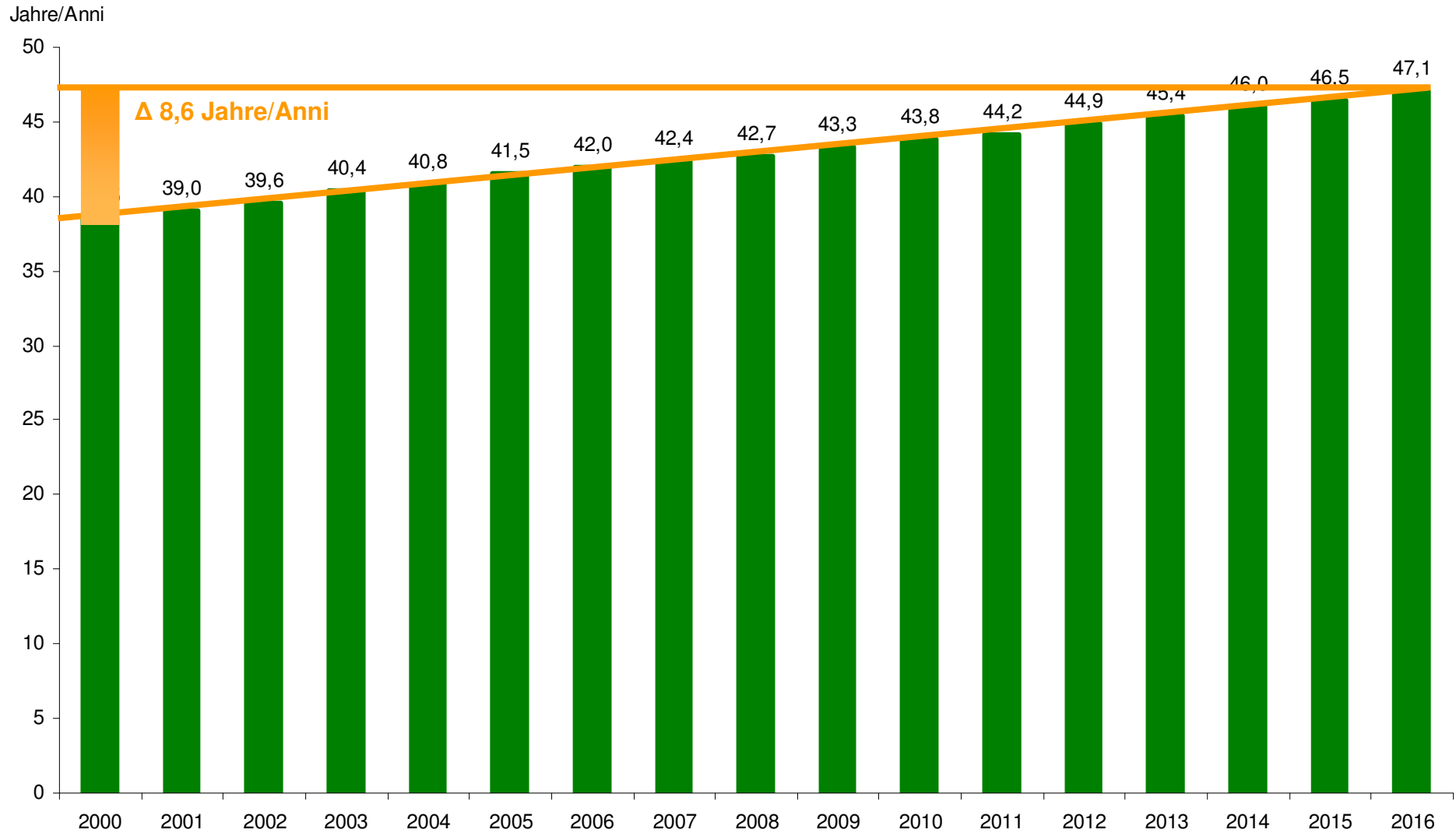


Personal des Landes nach Alter / Personale provinciale per età

31.12.2016

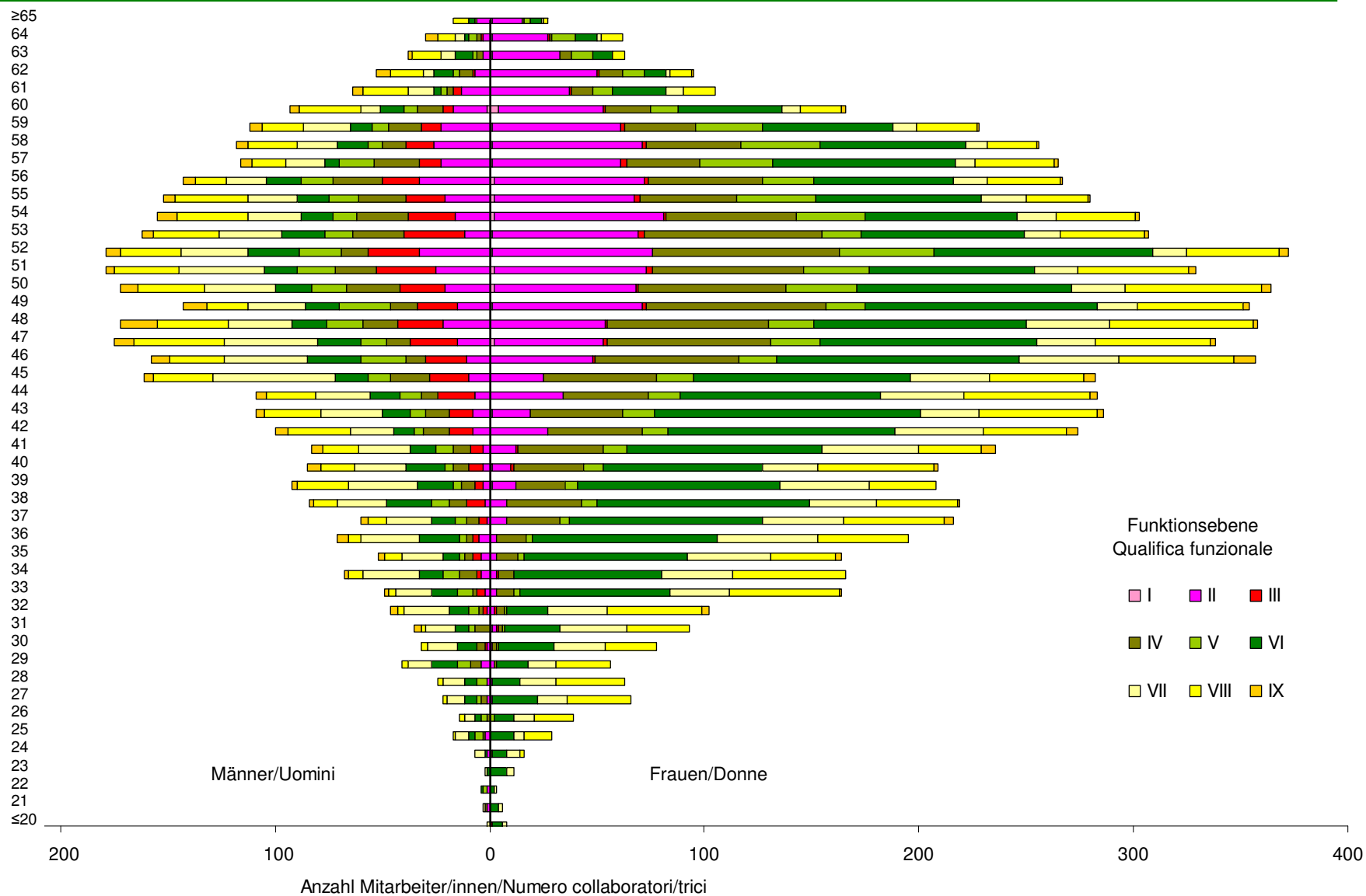


Durchschnittsalter / Età media - 31.12.2000-2016

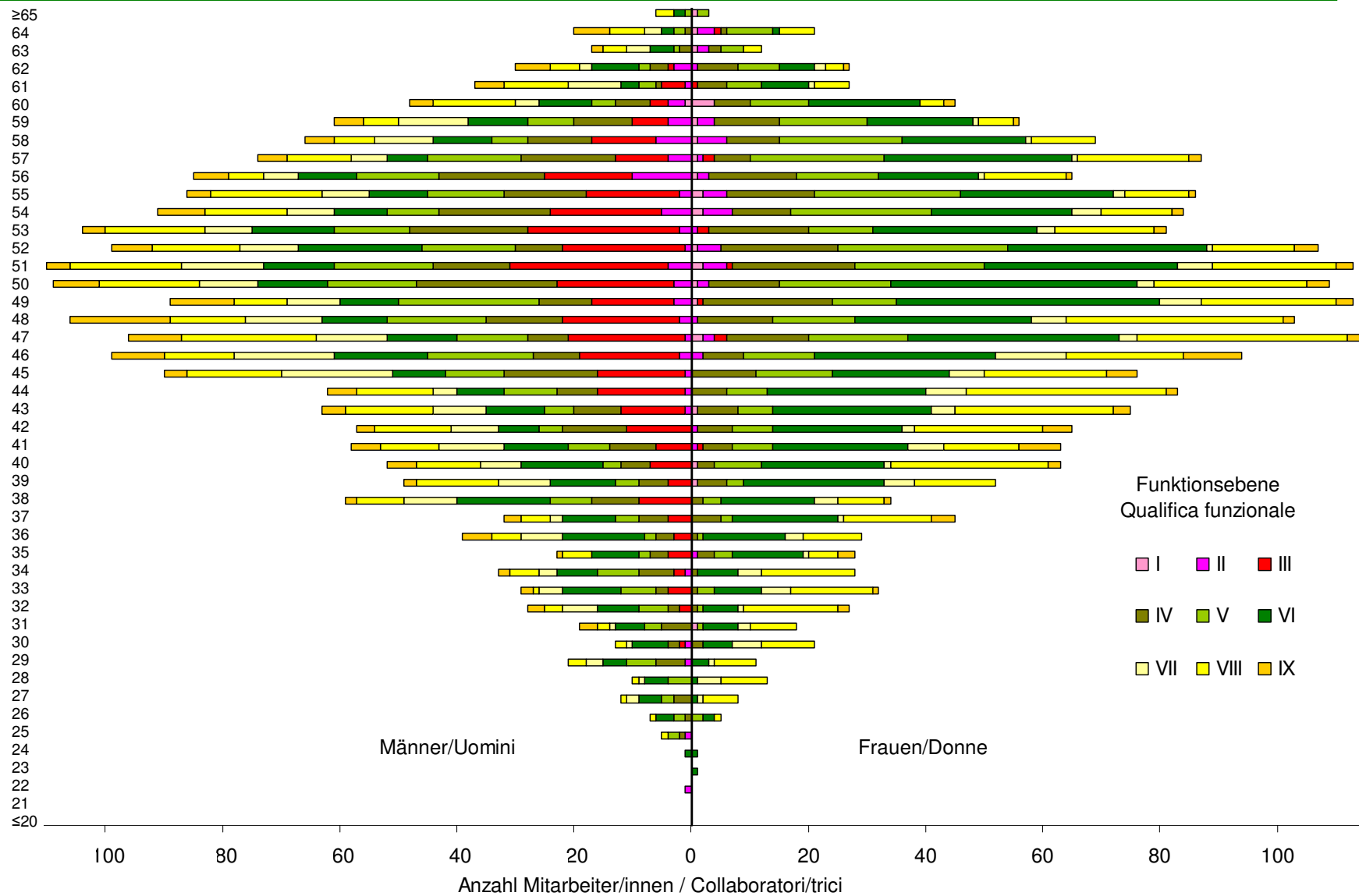


Personal nach Geschlecht, Alter und Funktionsebene

Personale per genere, età e qualifica funzionale - 31.12.2016

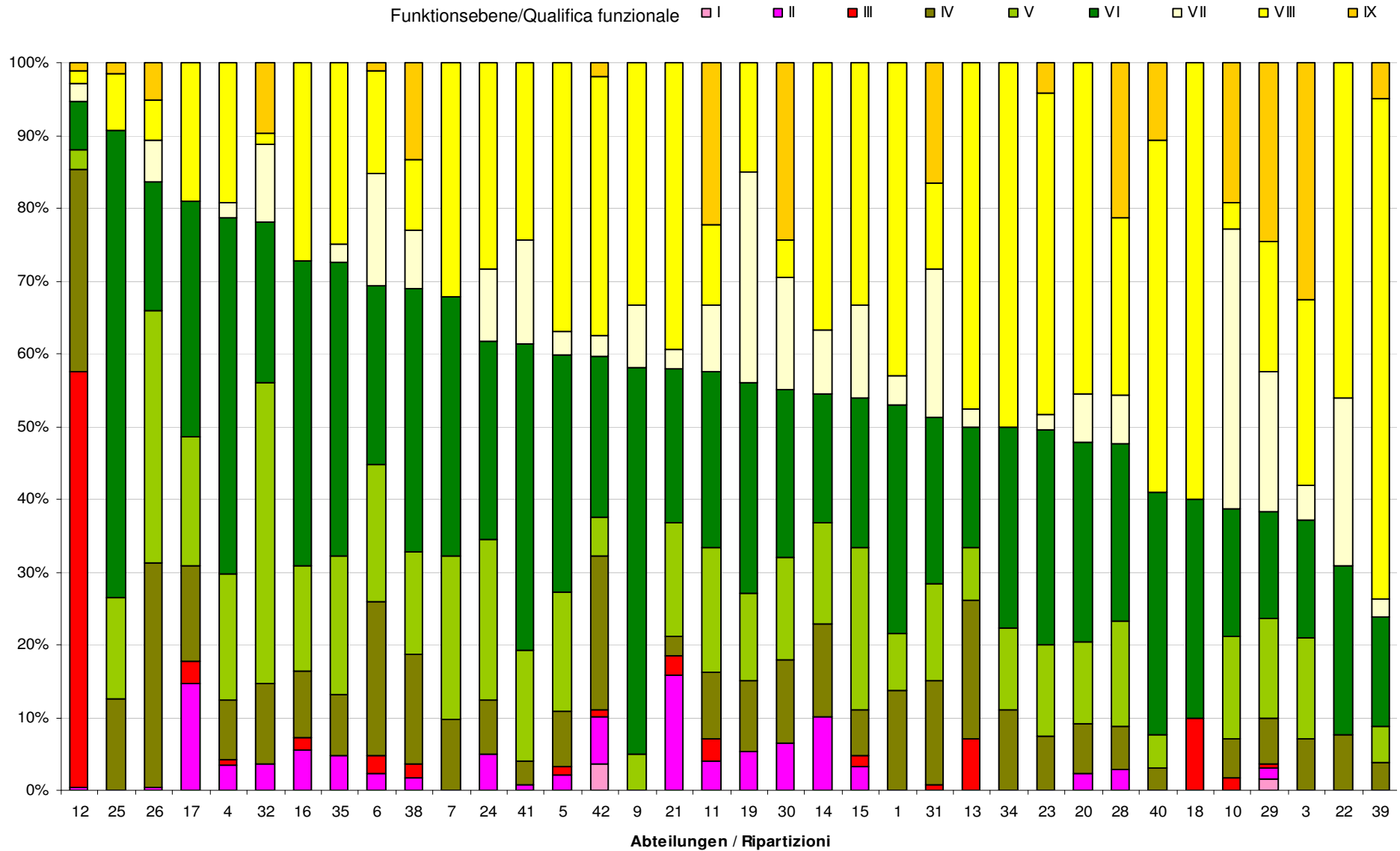


Personal der Ressorts und der Abteilungen Personale dei dipartimenti e delle ripartizioni



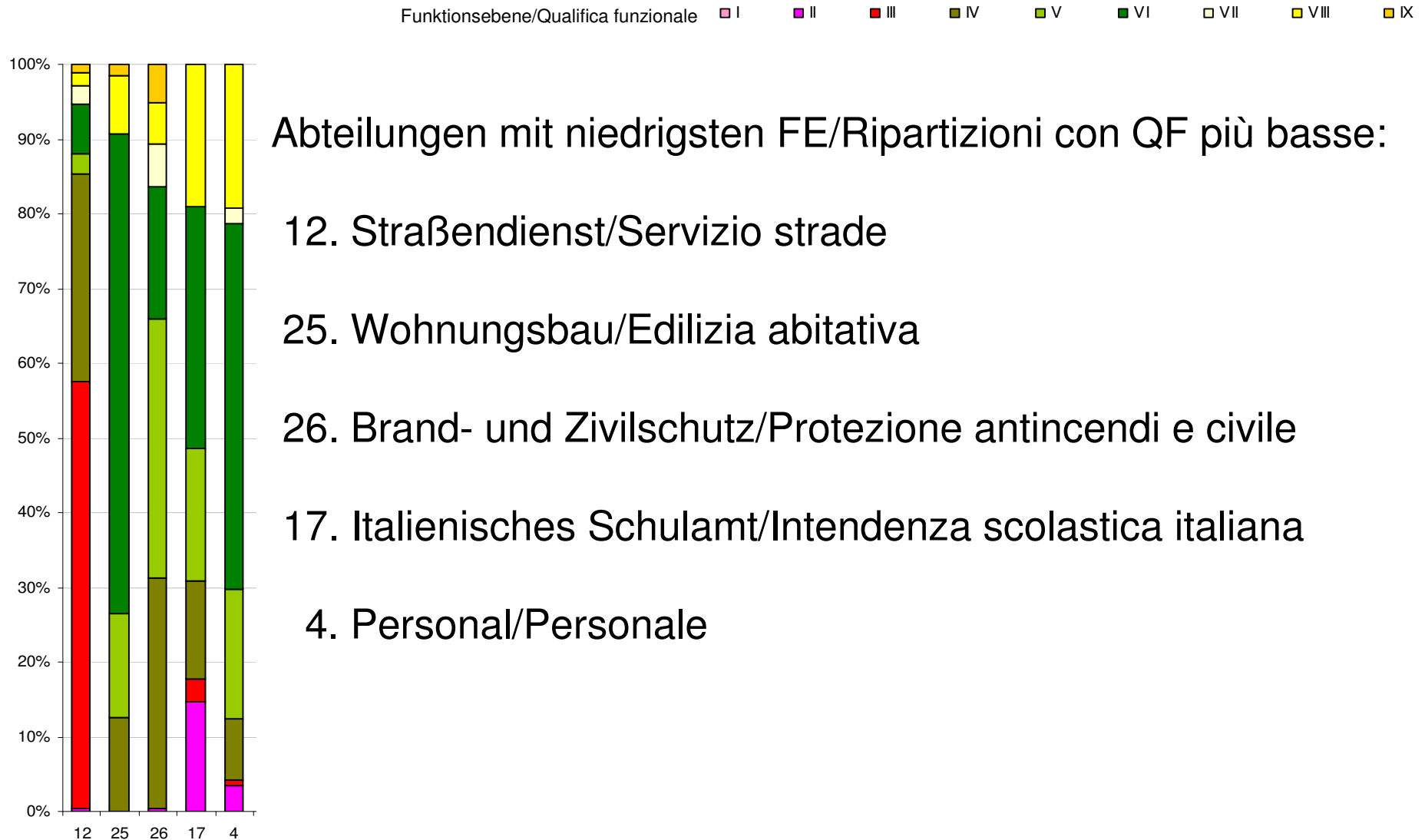
Personal der Abteilungen nach Funktionsebene

Personale delle ripartizioni per qualifica funzionale - 31.12.2016



Personal der Abteilungen nach Funktionsebene

Personale delle ripartizioni per qualifica funzionale - 31.12.2016



Abteilungen mit niedrigsten FE/Ripartizioni con QF più basse:

12. Straßendienst/Servizio strade

25. Wohnungsbau/Edilizia abitativa

26. Brand- und Zivilschutz/Protezione antincendi e civile

17. Italienisches Schulamt/Intendenza scolastica italiana

4. Personal/Personale

Abteilungen / Ripartizioni

AUTONOME PROVINZ BOZEN - SÜDTIROL

Altersstruktur des Landespersonals – 31.12.2016

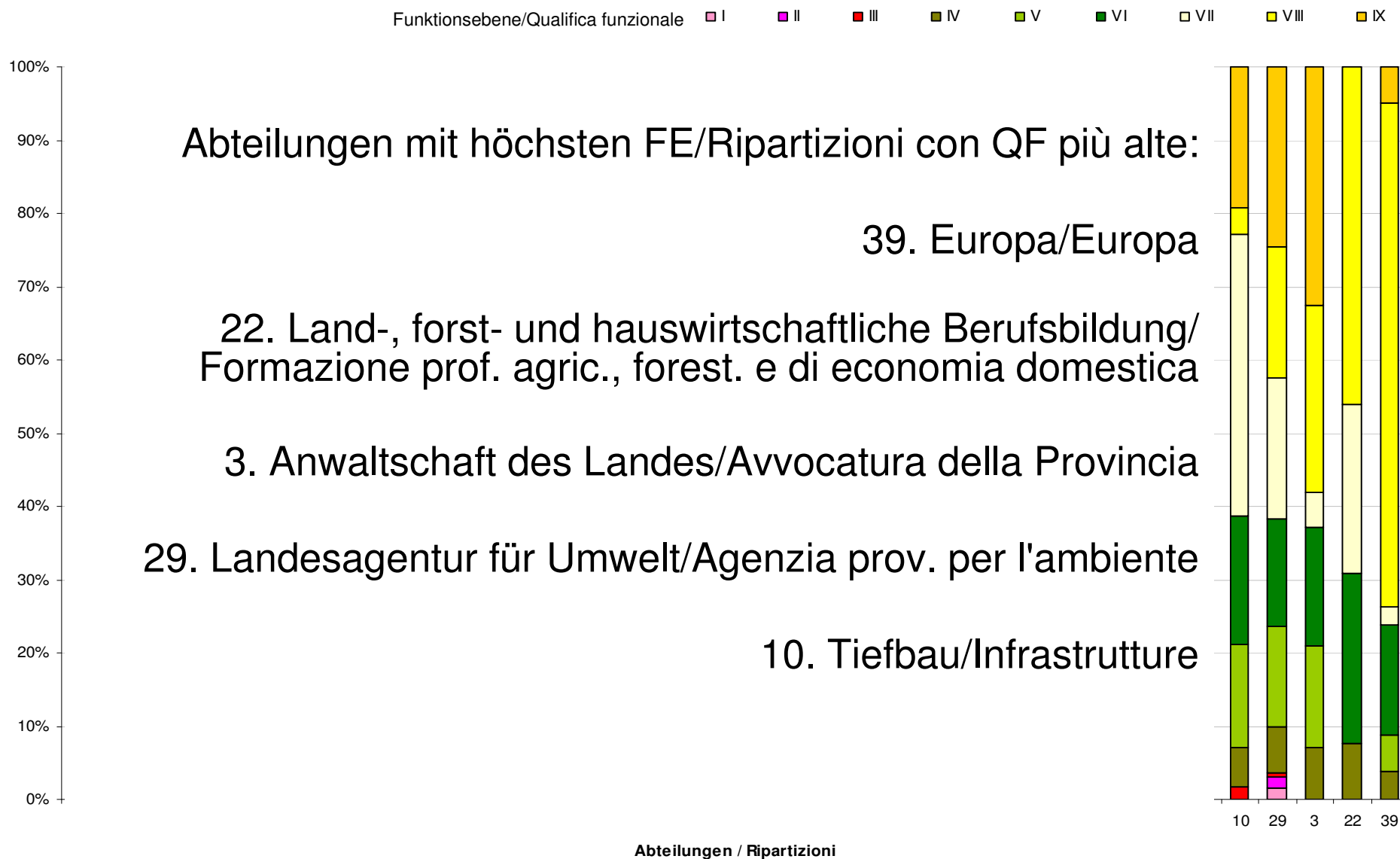


PROVINCIA AUTONOMA DI BOLZANO - ALTO ADIGE

Struttura per età del personale provinciale – 31.12.2016

Personal der Abteilungen nach Funktionsebene

Personale delle ripartizioni per qualifica funzionale - 31.12.2016

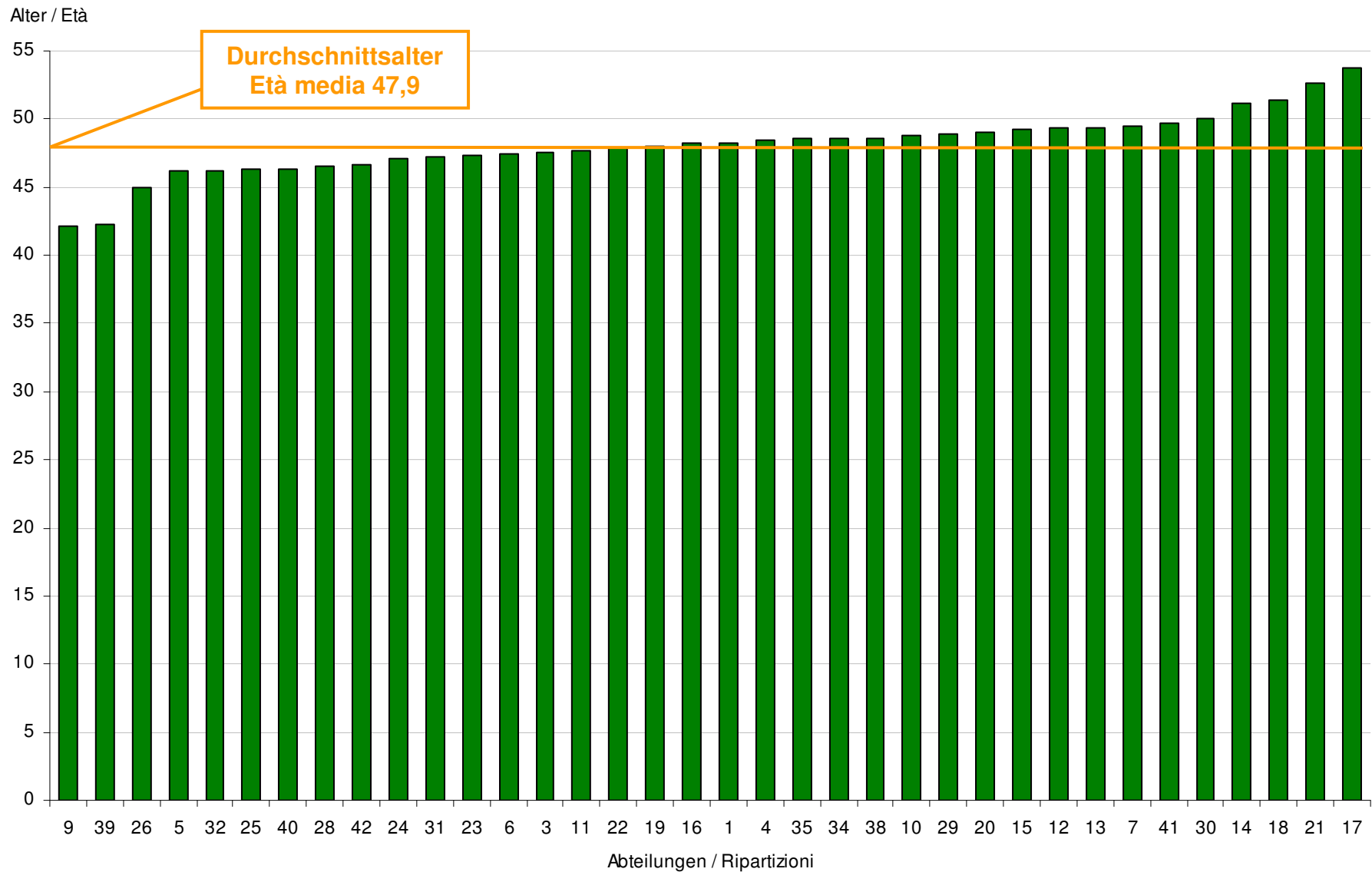


Abteilungen / Ripartizioni



Personal der Abteilungen – Durchschnittsalter am 31.12.2016

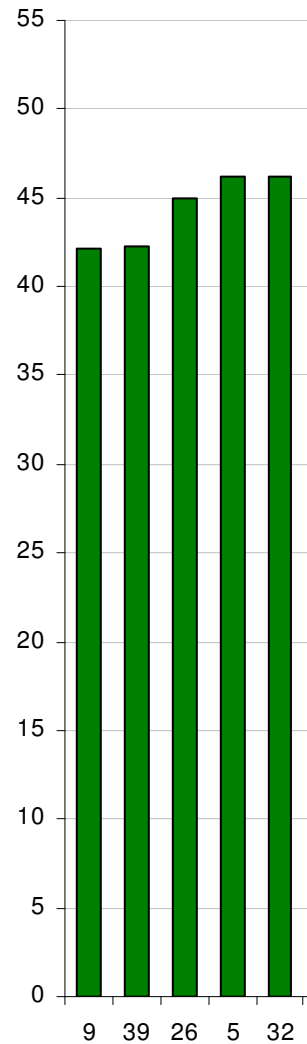
Personale delle ripartizioni – Età media al 31.12.2016



Personal der Abteilungen – Durchschnittsalter am 31.12.2016

Personale delle ripartizioni – Età media al 31.12.2016

Alter / Età



"Jüngere" Abteilungen/Ripartizioni più "giovani":

9. Informationstechnik/Informatica

39. Europa/Europa

26. Brand- und Zivilschutz/Protezione antincendi e civile

5. Finanzen/Finanze

32. Forstwirtschaft/Foreste

Abteilungen / Ripartizioni



Personal der Abteilungen – Durchschnittsalter am 31.12.2016

Personale delle ripartizioni – Età media al 31.12.2016

Alter / Età

55
50
45
40
35
30
25
20
15
10
5
0

"Ältere" Abteilungen/Ripartizioni più "vecchie":

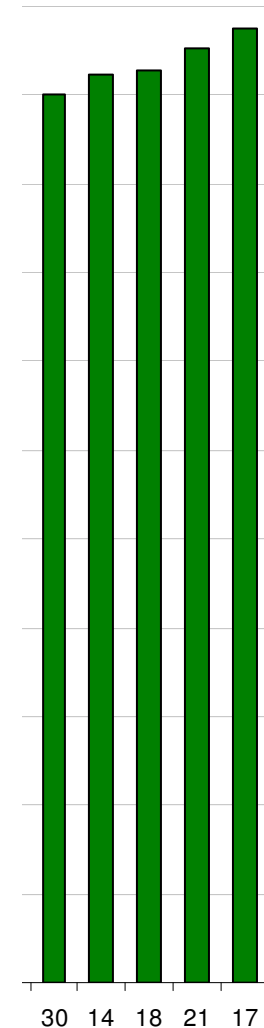
17. Italienisches Schulamt/Intendenza scolastica italiana

21. Bereich italienische Berufsbildung
Area formazione professionale italiana

18. Ladinische Kultur und ladinisches Schulamt
Cultura e Intendenza scolastica ladina

14. Deutsche Kultur/Cultura tedesca

30. Wasserschutzbauten/Opere idrauliche

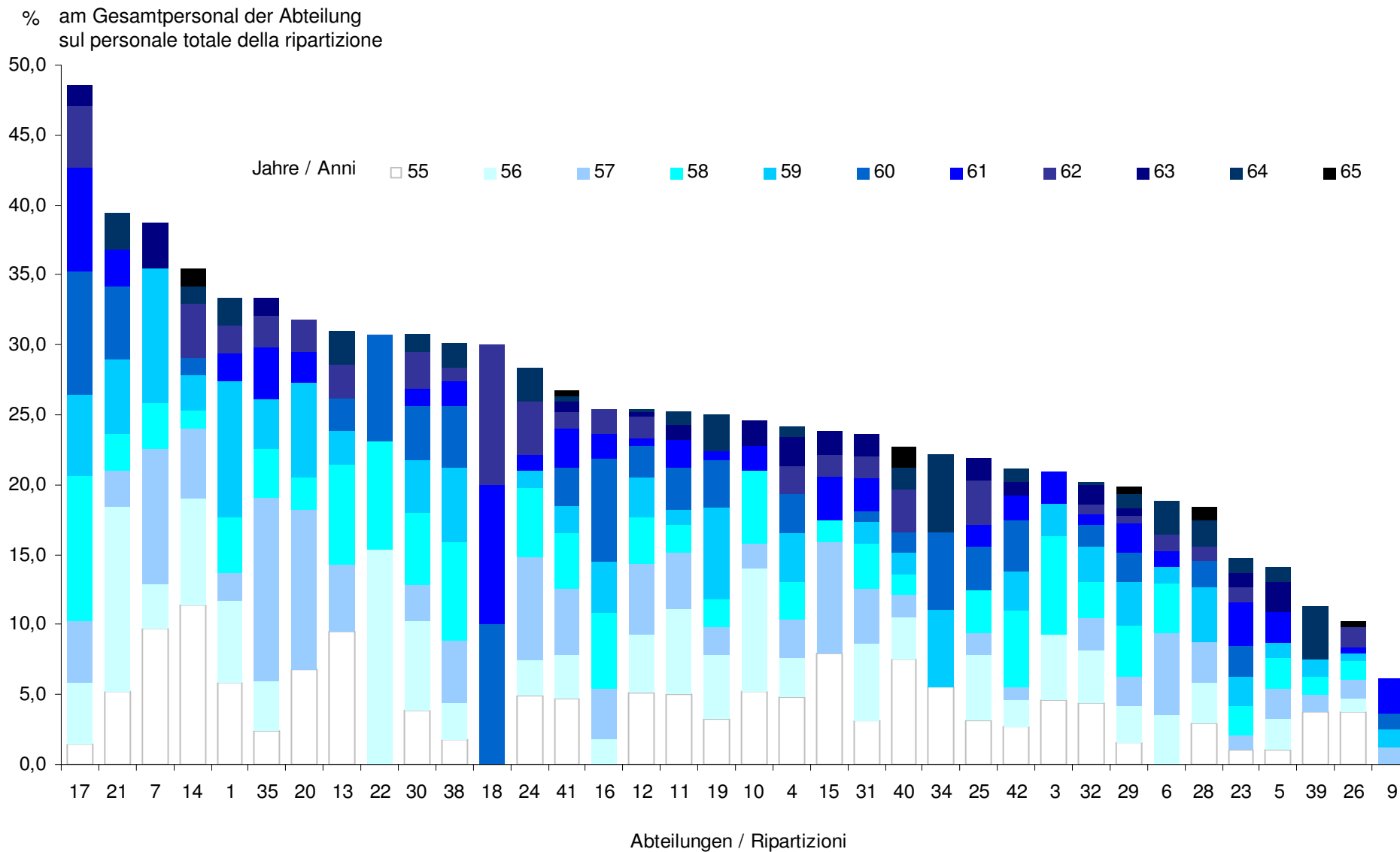


Abteilungen / Ripartizioni

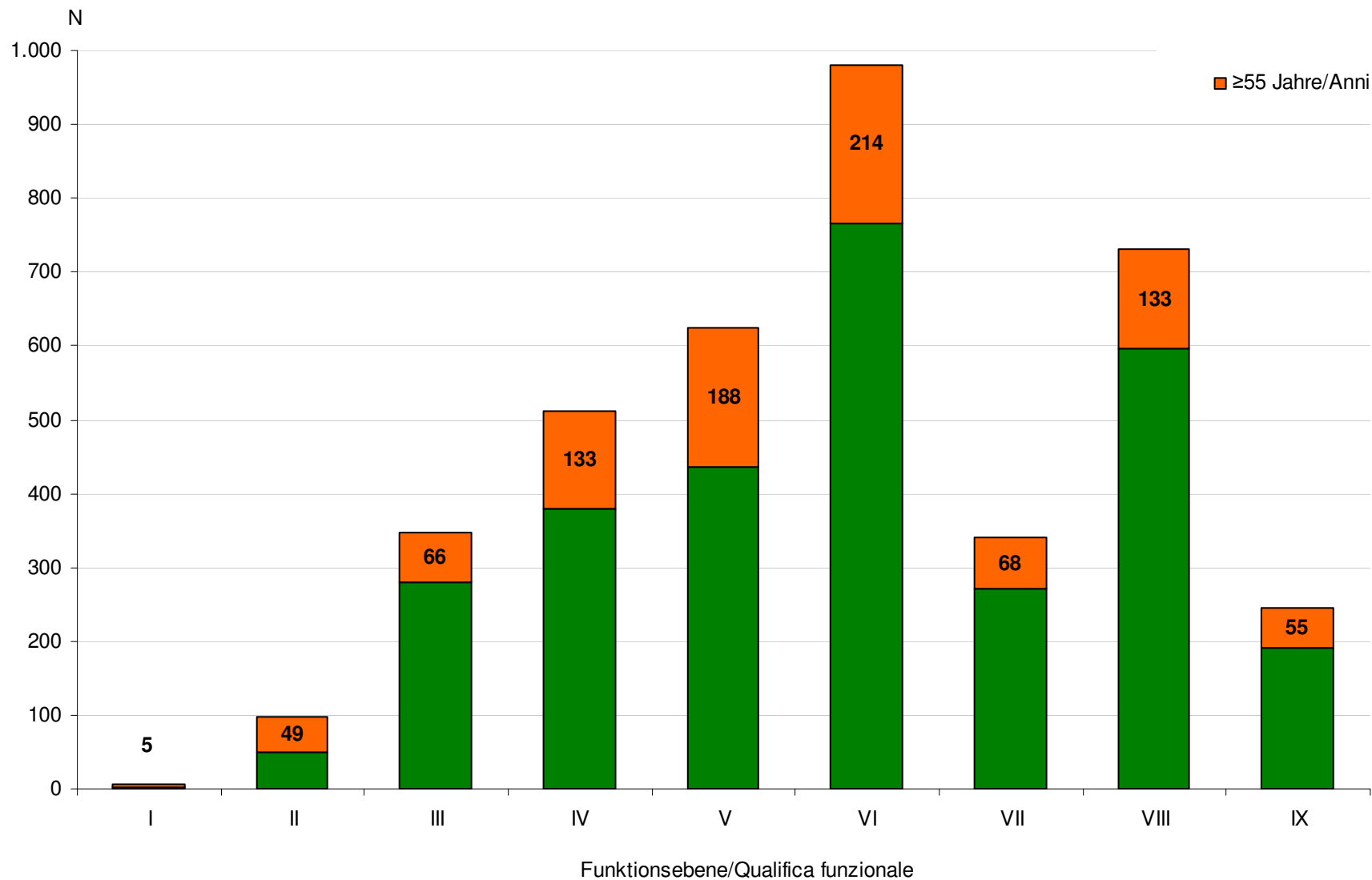


Personal der Abteilungen im Alter von 55 Jahre und mehr (%)

Personale delle ripartizioni di 55 anni e oltre (%)

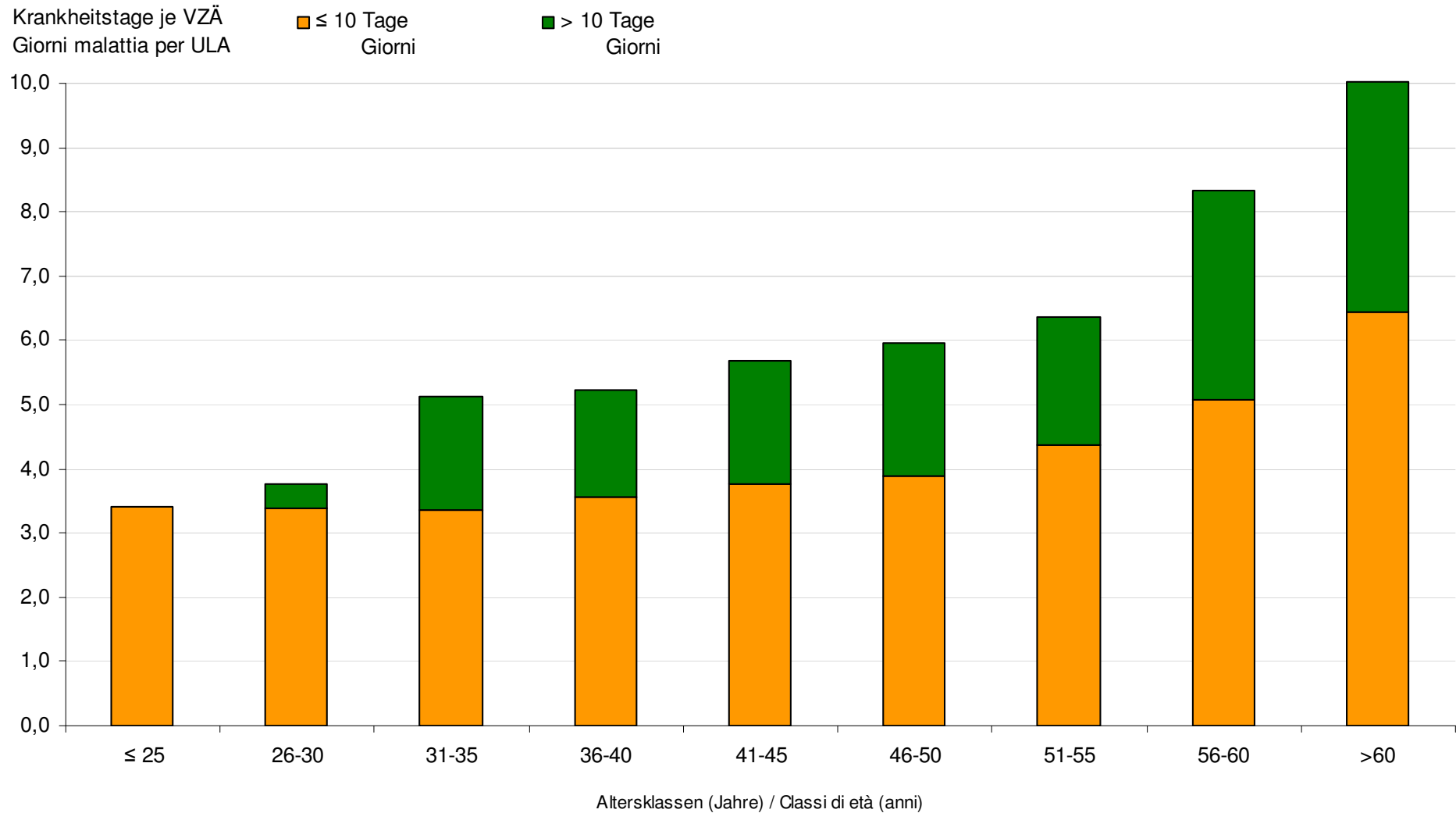


Personal der Abteilungen nach Funktionsebene (insgesamt und ≥ 55 Jahre) Personale delle ripartizioni per qualifica (totale e ≥ 55 anni)



Durchschnittliche Krankheitstage je VZÄ der Abteilungen

Giorni medi di malattia per ULA delle ripartizioni - 2016





Danke für die Aufmerksamkeit
Grazie per l'attenzione

