



AUTONOME PROVINZ BOZEN - SÜDTIROL
Abteilung 29 – Landesagentur für Umwelt

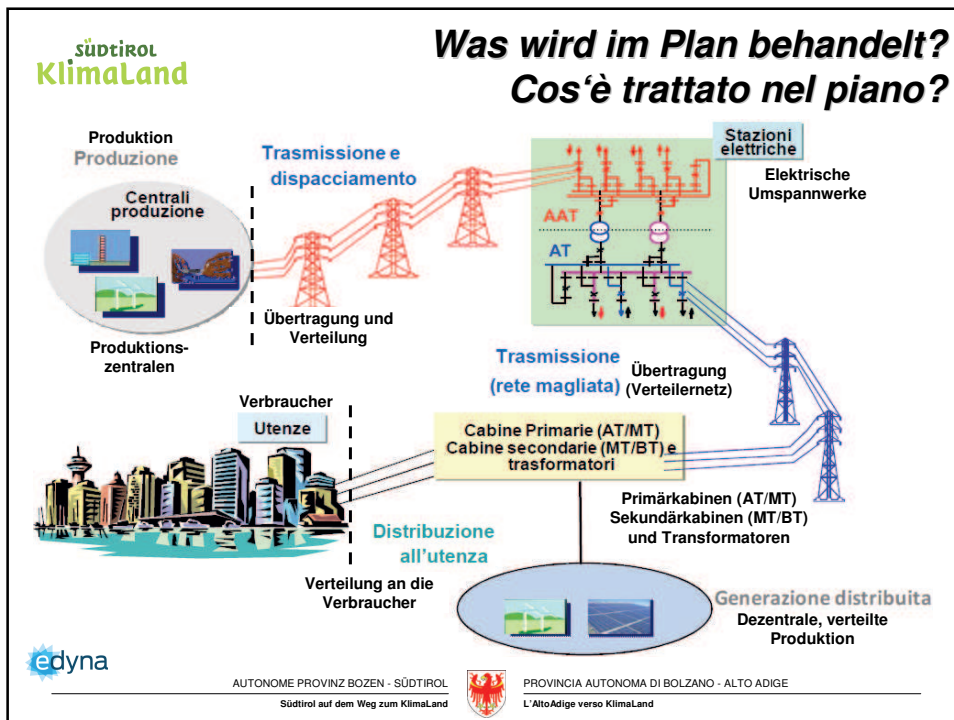
PROVINCIA AUTONOMA DI BOLZANO - ALTO ADIGE
Ripartizione 29 – Agenzia per l'ambiente

**Strategie zur Modernisierung
und Anpassung der
Leitungsinfrastruktur in der
autonomen Provinz Bozen -
Südtirol**

**Ammodernamento delle
infrastrutture di
trasmissione e
dispacciamento
dell'energia elettrica**

**Masterplan
Piano strategico**

Pressekonferenz – Conferenza stampa
Bozen 30.03.2017





südtirol KlimaLand



Was macht der Plan? Cosa fa il piano?


- Er identifiziert Defizite im Transport und Verteilungssystem für elektrische Energie;
Identifica lacune del sistema di trasporto e dispacciamento di energia elettrica;
- Er legt die Kriterien zur Bestimmung der Prioritäten in den Modernisierungsarbeiten fest;
Definisce i criteri per stabilire le priorità nei lavori di modernizzazione;
- Er weist den notwendigen Eingriffen Prioritäten zu;
Attribuisce agli interventi necessari le priorità;
- Er definiert die strategischen Ansätze um den Rahmen für das Verteilungssystem zu erneuern;
Definisce gli approcci strategici per rinnovare il quadro per il sistema di dispacciamento.


südtirol KlimaLand

Die Verteilung in Südtirol La distribuzione in Alto Adige


31.12.2010 01.01.2011 01.07.2016

 **Enel**  **SEL NET**

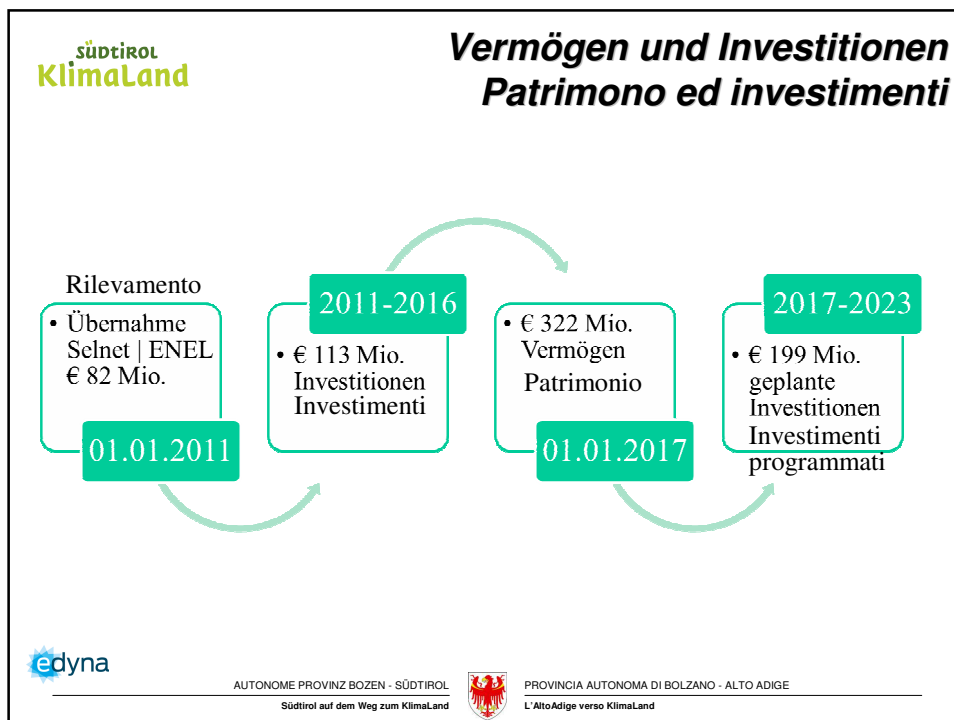
 **aew NET** Azienda Energetica Reti SpA
Etschwerke Netz AG

 **edyna**

E = Energie Energia
dyn = Dynamik Dinamicità
na = Natur Natura

 **edyna**

AUTONOME PROVINZ BOZEN - SÜDTIROL PROVINZIA AUTONOMA DI BOLZANO - ALTO ADIGE
Südtirol auf dem Weg zum KlimaLand L'Alto Adige verso KlimaLand





südtirol
KlimaLand

Eckdaten Dati di riferimento

	01.01.2011 Selnat	01.01.2017 Edyna
Vermögen / Patrimonio	€ 82 Mio.	€ 322 Mio.
km Leitungen / Linee MS/NS MT/BT	5400	8500
km Leitung / Linee HS/AT	0	210
POD	97000	227000
Produzenten / Produttori	1266	5405
Untergeordnete Verteiler / Distributori sottesi	43	39
Primäranlagen / Impianti primari	25	76
Sekundäranlagen / Impianti secundari	2231	4074
Investitionen / Investimenti	€ 3 Mio. / Jahr anno	€ 19 Mio. / Jahr anno
Instandhaltung / Manutenzione	€ 2 Mio. / Jahr anno	€ 3 Mio. / Jahr anno

edyna

AUTONOME PROVINZ BOZEN - SÜDTIROL
Südtirol auf dem Weg zum KlimaLand



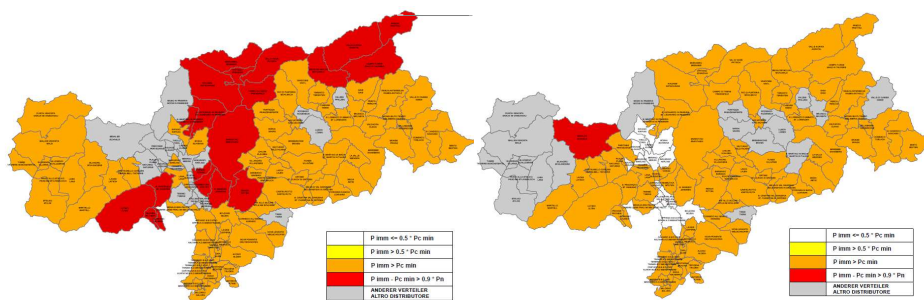
PROVINCIA AUTONOMA DI BOLZANO - ALTO ADIGE
L'AltoAdige verso KlimaLand

südtirol
KlimaLand

Rote Zonen – Überlastung Zone rosse - sovraccaricamento

2011

2017



edyna



AUTONOME PROVINZ BOZEN - SÜDTIROL
Südtirol auf dem Weg zum KlimaLand



PROVINCIA AUTONOMA DI BOLZANO - ALTO ADIGE
L'AltoAdige verso KlimaLand



südtirol KlimaLand		Meilensteine				
01.01.2011	01.01.2016	01.02.2016	01.07.2016	31.12.2016	01.01.2017 2023
<ul style="list-style-type: none"> Selnet 	<ul style="list-style-type: none"> Abnabelung ENEL Distacco ENEL 	<ul style="list-style-type: none"> EU Projekt Smartnet Progetto UE Smartnet 	<ul style="list-style-type: none"> Edyna Einverleibung AEW NET Fusione AEW NET 	<ul style="list-style-type: none"> Zusammenführung der operativen Sitze, Büros, Mitarbeiter, Magazin, Netzleitstelle Ricongiungimento delle sedi operative, uffici, magazzini, collaboratori, centrale di coordinamento 	<ul style="list-style-type: none"> EU Projekt Storage for Grid und Smartcity Progetto UE Storage for Smart grid 	<ul style="list-style-type: none"> € 199 Mio. Investitionsplan Piano investimenti € 40 Mio. für Zusammenführung Netze per ricongiungimento reti Potenziierung der Netze Meran und Bozen potenziamento reti Merano e Bolzano Europäische Zusammenarbeit Smartnet, Smartcity, Storage for Grid Collaborazione europea Smartnet, Smartcity, Storage for Grid Terna Zusammenarbeit Collaborazione TERNA Zusammenarbeit Gemeinden: Instandhaltung, Abtretungen, Übernahmen Collaborazione Comuni: Manutenzione, sottensione, passaggio di proprietà


AUTONOME PROVINZ BOZEN - SÜDTIROL
Südtirol auf dem Weg zum KlimaLand

PROVINCIA AUTONOMA DI BOLZANO - ALTO ADIGE
L'AltoAdige verso KlimaLand

südtirol KlimaLand		Die Kriterien I criteri	
<ul style="list-style-type: none"> ● Versorgungssicherheit; ● Kapazitätsgrenze der Leitungsinfrastruktur und der Umspannwerke; ● Minimierung der landschaftlichen und der umwelttechnischen Belastungen; ● Ausbau von intelligenten Netzen; ● Ausbau des internationalen und überregionalen Verbundes; 	<ul style="list-style-type: none"> ● Sicurezza dell'approvvigionamento energetico; ● Limiti di portata dell'infrastruttura elettrica e delle stazioni elettriche; ● Minimizzazione dell'impatto sul paesaggio e sull'ambiente; ● Sviluppo di reti intelligenti; ● Sviluppo di una rete energetica interconnessa a livello internazionale e sovregionale; 		


AUTONOME PROVINZ BOZEN - SÜDTIROL
Südtirol auf dem Weg zum KlimaLand

PROVINCIA AUTONOMA DI BOLZANO - ALTO ADIGE
L'AltoAdige verso KlimaLand



südtirol KlimaLand

Prioritäten HS Priorità AT

- Umsetzung der Projekte entsprechend der Prioritäten;
- Strategische Zusammenarbeit mit TERNA S.p.A.;
- Aufwertung eines lokalen, strategisch Partners (EDYNA);
- Möglichkeiten zur Raumentlastung nutzen (Überetsch-Unterland, Brennerkorridor);
- Technischer Arbeitstisch
- Realizzazione dei progetti secondo le priorità;
- Collaborazione strategica con TERNA S.p.A.;
- Valorizzazione di un Partner strategico locale (EDYNA);
- Sfruttare le opportunità per alleggerire gli impatti in aree definite (Oltrisarco-Bassa Atesina, Corridoio del Brennero);
- Tavolo tecnico di coordinamento

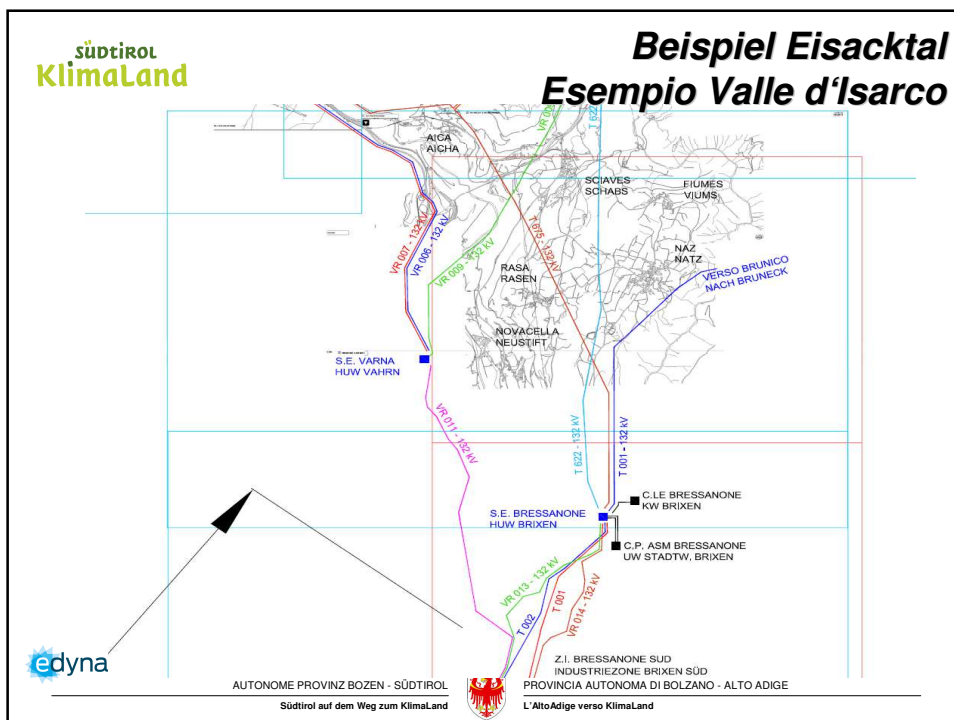
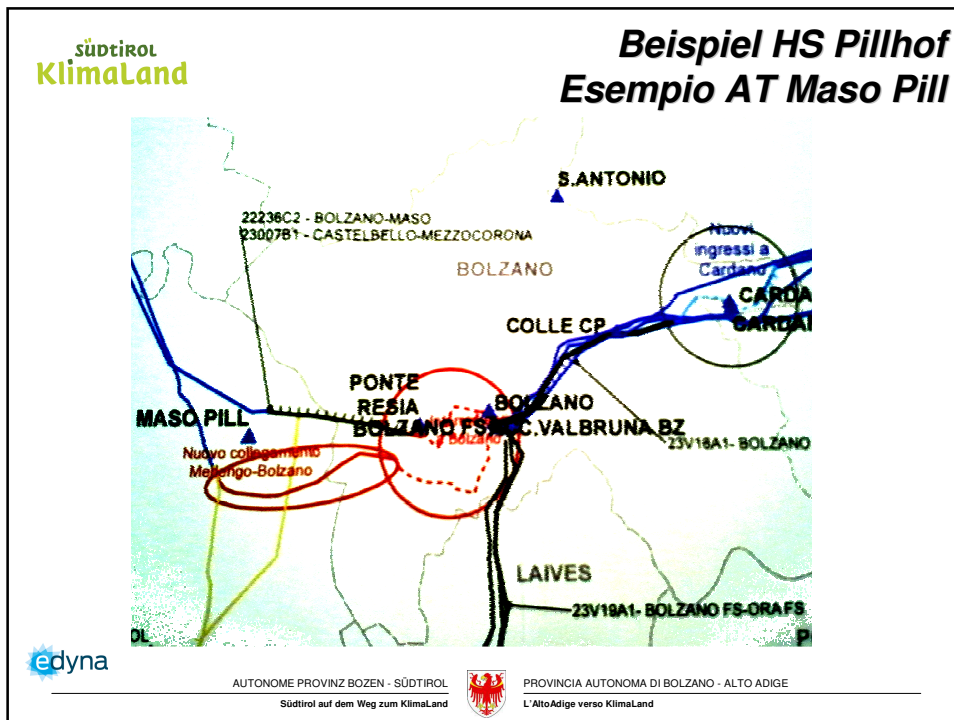
südtirol KlimaLand

Beispiel Hochabtei / Gröden Esempio Alta Badia / Gardena

Missing link

AUTONOME PROVINZ BOZEN - SÜDTIROL
Südtirol auf dem Weg zum KlimaLand

PROVINCIA AUTONOMA DI BOLZANO - ALTO ADIGE
L'AltoAdige verso KlimaLand





SÜDTIROL
KlimaLand

Prioritäten MS Priorità MT

- Südtirolweit einheitliches Spannungssystem (20 kV);
- Modernisierung der Umspannwerke;
- Weniger Umweltbelastung (Transformatoren, Leitungstrassen usw.);
- Prioritätensetzung in den Beiträgen;
- Smart Grids;
- Straffung der Genehmigungsverfahren.
- Livello di tensione unitario in Alto Adige (20 kV);
- Ammodernamento stazioni elettriche;
- Meno impatti ambientali (trasformatori, tracciati etc.);
- Priorità nei contributi;
- Smart Grids;
- Procedure autorizzative più efficienti.

edyna

AUTONOME PROVINZ BOZEN - SÜDTIROL
Südtirol auf dem Weg zum KlimaLand



PROVINCIA AUTONOMA DI BOLZANO - ALTO ADIGE
L'AltoAdige verso KlimaLand

AUTONOME PROVINZ BOZEN - SÜDTIROL
Abteilung 29 – Landesagentur für Umwelt

PROVINCIA AUTONOMA DI BOLZANO - ALTO ADIGE
Ripartizione 29 – Agenzia per l'ambiente

**Die Zukunft kommt auf Raten –
deshalb ist sie planbar!**

**Il futuro viene a rate – per questo è
pianificabile!**

edyna

Foto: twitter.com/ToZ_SeGa