



**Evaluation**

# Landesweite Befragung Fernunterricht

---

AUTONOME PROVINZ BOZEN - SÜDTIROL  
Deutsche Bildungsdirektion



---

PROVINCIA AUTONOMA DI BOLZANO - ALTO ADIGE  
Direzione Istruzione e Formazione tedesca

# Allgemeine Daten

Zeitraum der Befragung: 20.05.2020 – 03.06.2020

Gesamtanzahlen der Befragten		Rücklaufquoten
Schüler/innen (GS/MS/OS/BB)	4373	38,2% (GS 37,9%)
Eltern	5448	48,9%
Schüler/innen und Eltern Musikschule	1213	62,7%
Lehrpersonen	10001	66,4%
Schulführungskräfte	118	94,9%
Lehrlinge	1929	25,3%
Arbeitgeber*innen	1412	24,7%

# Grundschüler\*innen (4. – 5. Klasse)

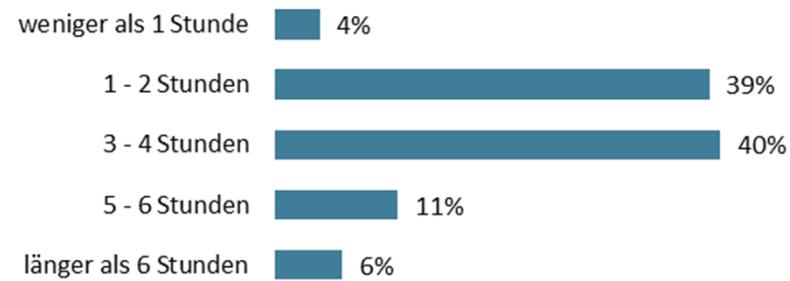
## Höchste Werte

Wenn ich nicht weiterkomme, erhalte ich Unterstützung von meinen Eltern oder Geschwistern.	3,9	Mir gefällt der Fernunterricht besser als der Unterricht in der Schule.	1,6
Meine Eltern interessieren sich für meine Schulaufgaben.	3,8	Wenn ich nicht weiterkomme, erhalte ich Hilfe von meinen Mitschüler*innen.	1,7
Meine Lehrpersonen geben mir Rückmeldung zu meinen gelösten Aufgaben.	3,7	Ich kann zu Hause besser lernen als in der Schule.	1,8

## Tiefste Werte

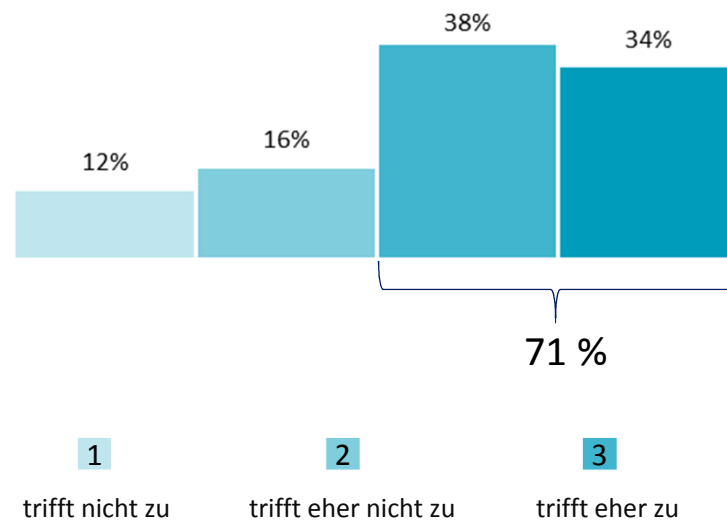
1 trifft nicht zu     
 2 trifft eher nicht zu     
 3 trifft eher zu     
 4 trifft zu

Wie lange arbeitest du ungefähr pro Wochentag an den schulischen Aufträgen?



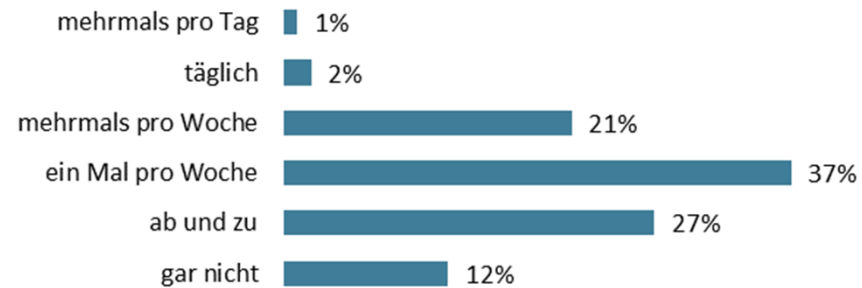
n = 494

Ich komme mit dem Fernunterricht zurecht.



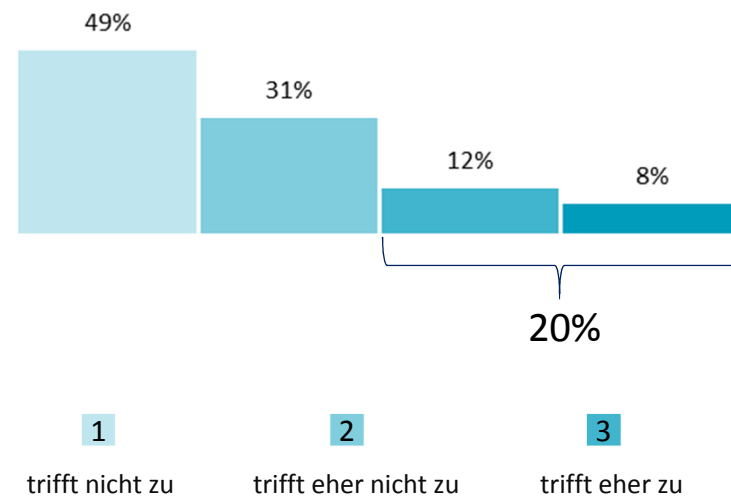
n = 485

Wie oft bist du mit deinen Lehrpersonen im Fernunterricht in Kontakt?



n = 489

Ich kann zu Hause besser lernen als in der Schule.



n = 480

# Mittelschüler\*innen

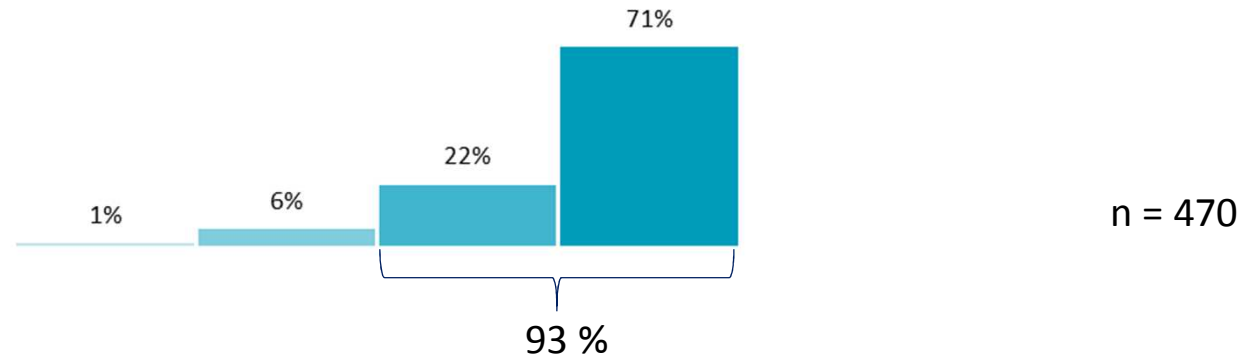
## Höchste Werte

Ich habe genügend Platz, um die Aufgaben zu erledigen.	3,7	Mir gefällt der Fernunterricht besser als der Unterricht in der Schule.	2,0
Ich habe bei Bedarf Zugang zu einem Computer.	3,7	Ich kann zu Hause besser lernen als in der Schule.	2,1
Wenn ich nicht weiterkomme, erhalte ich Unterstützung von meinen Eltern oder Geschwistern.	3,7	In Zukunft sollte Fernunterricht verstärkt als Vorbereitung auf das Studien- und Berufsleben eingesetzt werden.	2,3

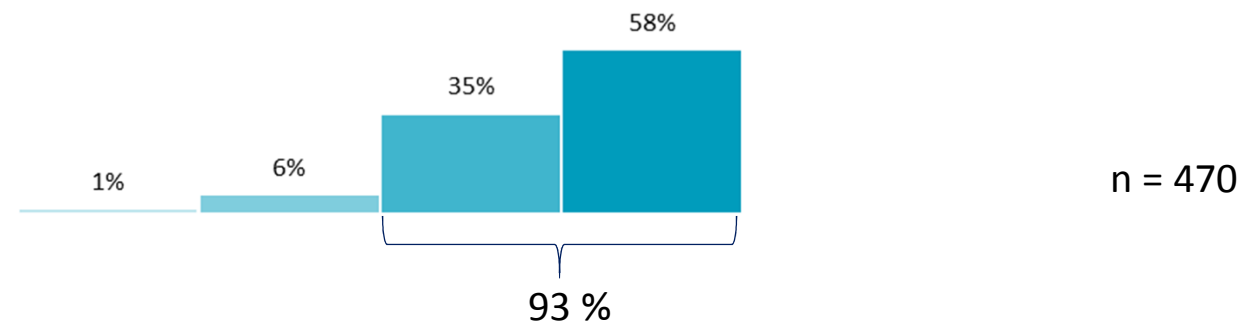
## Tiefste Werte

1 trifft nicht zu      2 trifft eher nicht zu      3 trifft eher zu      4 trifft zu

Wenn ich etwas nicht verstanden habe, kann ich bei meinen Lehrpersonen nachfragen.

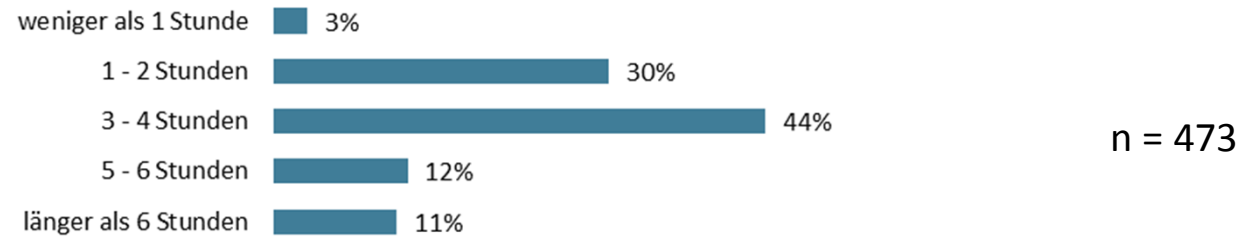


Meine Lehrpersonen korrigieren meine Aufgaben.

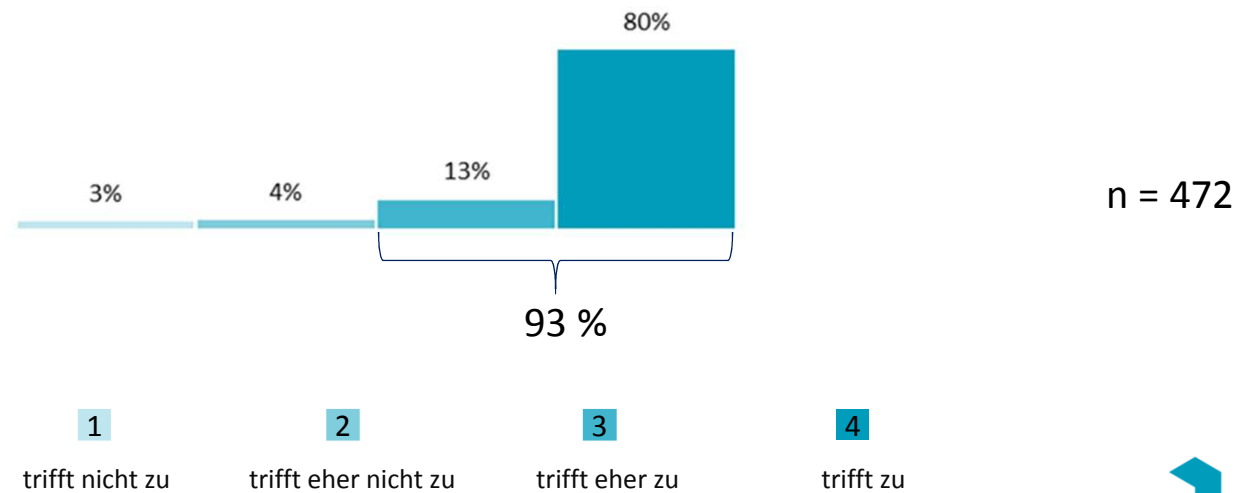


1 trifft nicht zu      2 trifft eher nicht zu      3 trifft eher zu      4 trifft zu

Wie lange arbeitest du durchschnittlich pro Wochentag an den schulischen Aufträgen?



Wenn ich nicht weiterkomme, erhalte ich Unterstützung von meinen Eltern oder Geschwistern.





# Schüler\*innen der Oberstufe

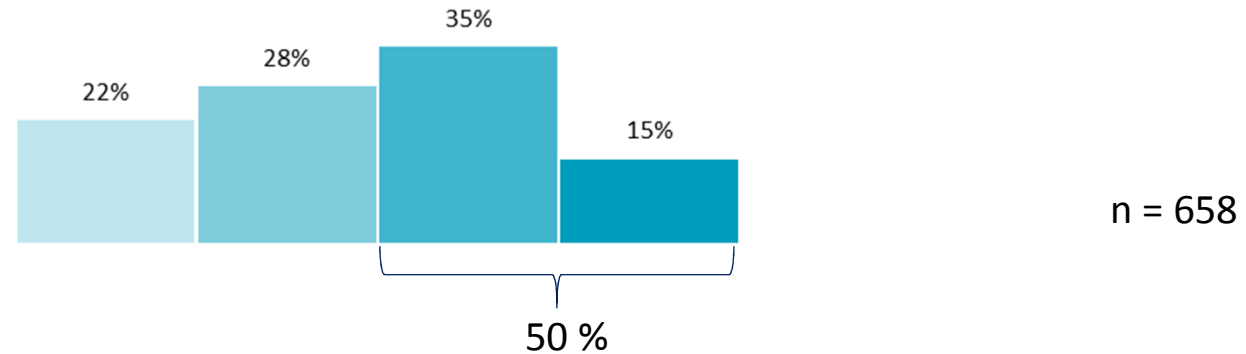
## Höchste Werte

Ich habe bei Bedarf Zugang zu einem Computer.	3,8	Ich bekomme Aufgaben, die mir Freude beim Lernen machen.	2,1
Ich habe genügend Platz, um die Aufgaben zu erledigen.	3,6	Mir gefällt der Fernunterricht besser als der Unterricht in der Schule.	2,2
Ich habe einen ruhigen Ort, an dem ich meine Aufgaben erledigen kann.	3,5	Meine Lehrpersonen fragen nach, wie ich zu Hause arbeite.	2,2

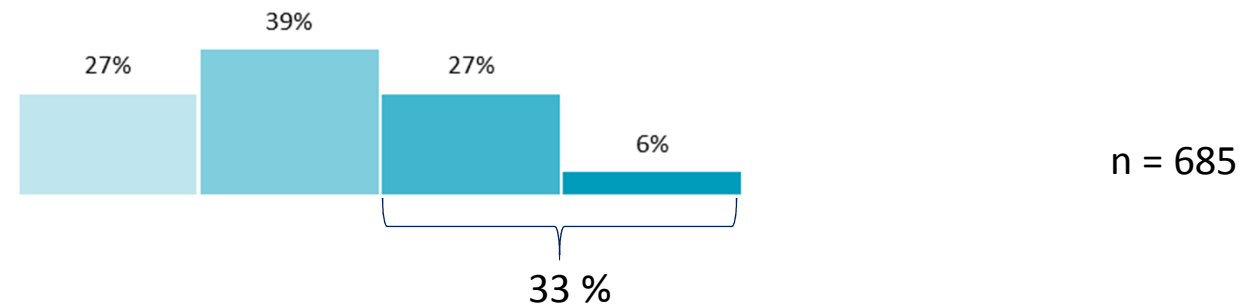
## Tiefste Werte

1 trifft nicht zu      2 trifft eher nicht zu      3 trifft eher zu      4 trifft zu

Ich habe den Eindruck, dass die Lehrpersonen Absprachen / Vereinbarungen zur Gestaltung des Fernunterrichtes treffen.

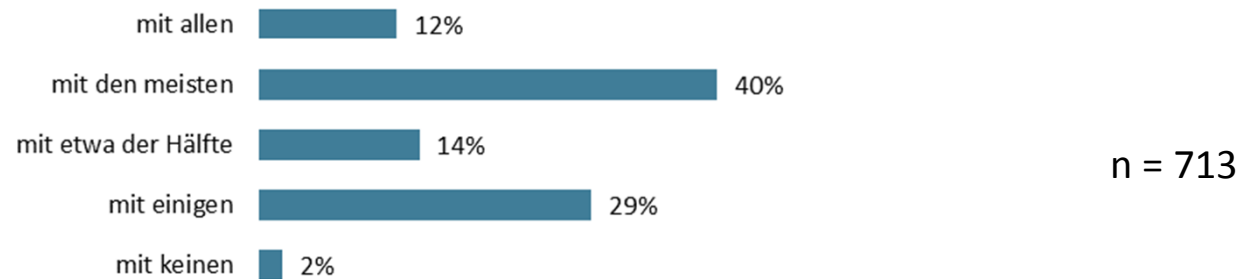


Ich bekomme Aufgaben, die mir Freude beim Lernen machen.

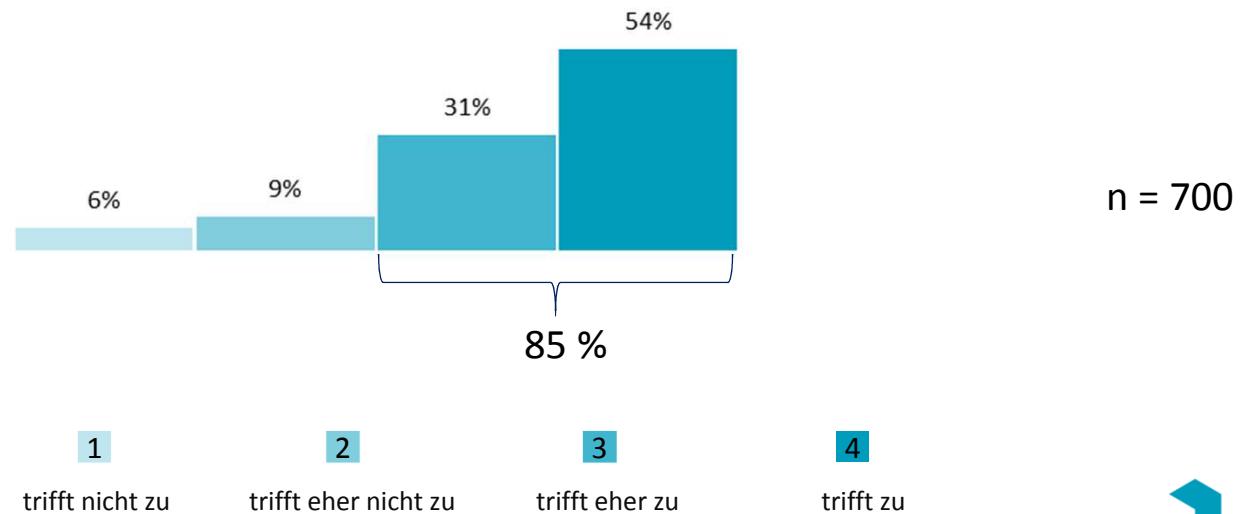


1 trifft nicht zu      2 trifft eher nicht zu      3 trifft eher zu      4 trifft zu

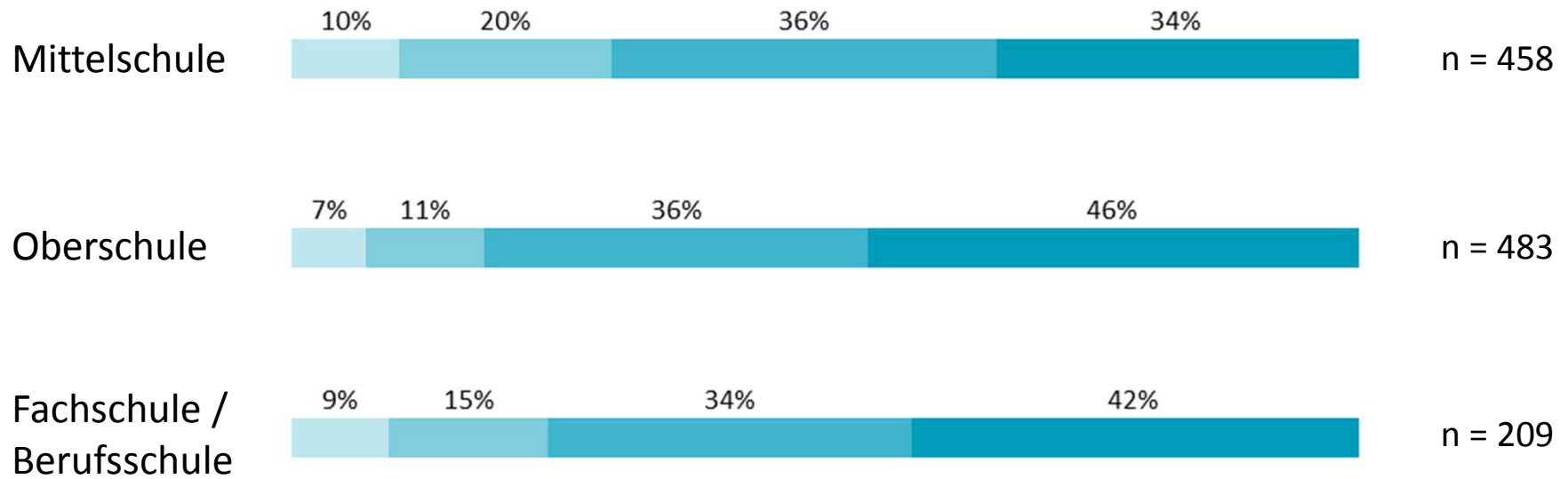
Mit wie vielen deiner Lehrpersonen hast du im Fernunterricht Kontakt?



Wenn ich nicht weiterkomme, erhalte ich Hilfe von meinen Mitschüler\*innen.

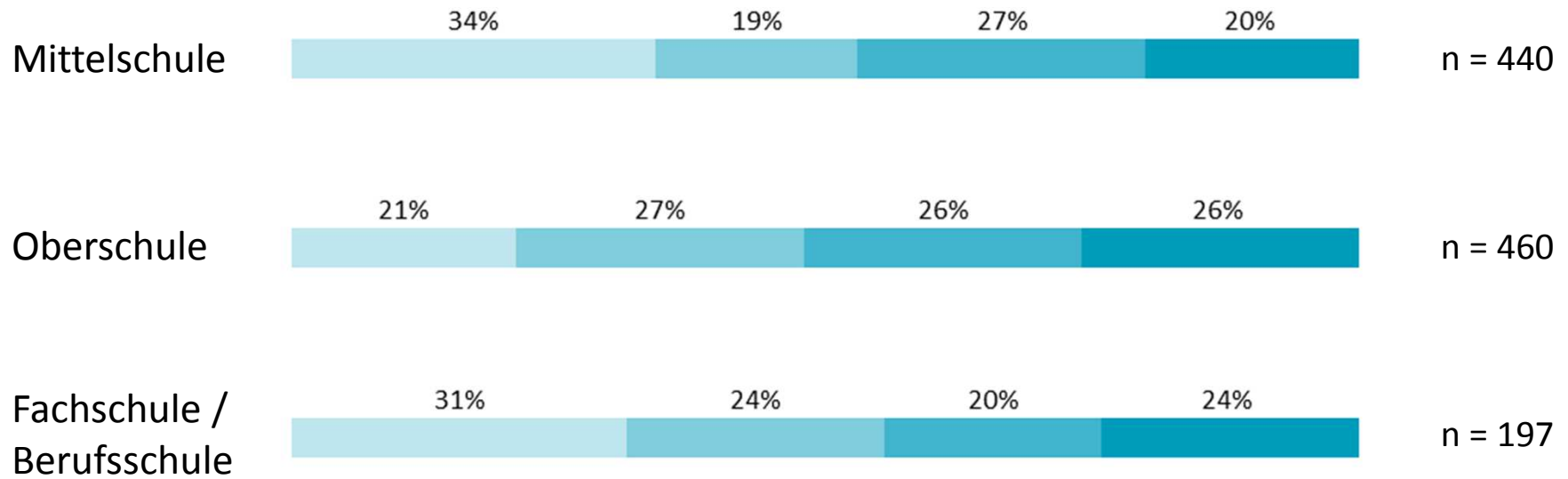


Ich bin der Meinung, dass ich durch den Fernunterricht mehr Verantwortung für meinen Lernprozess übernehme.



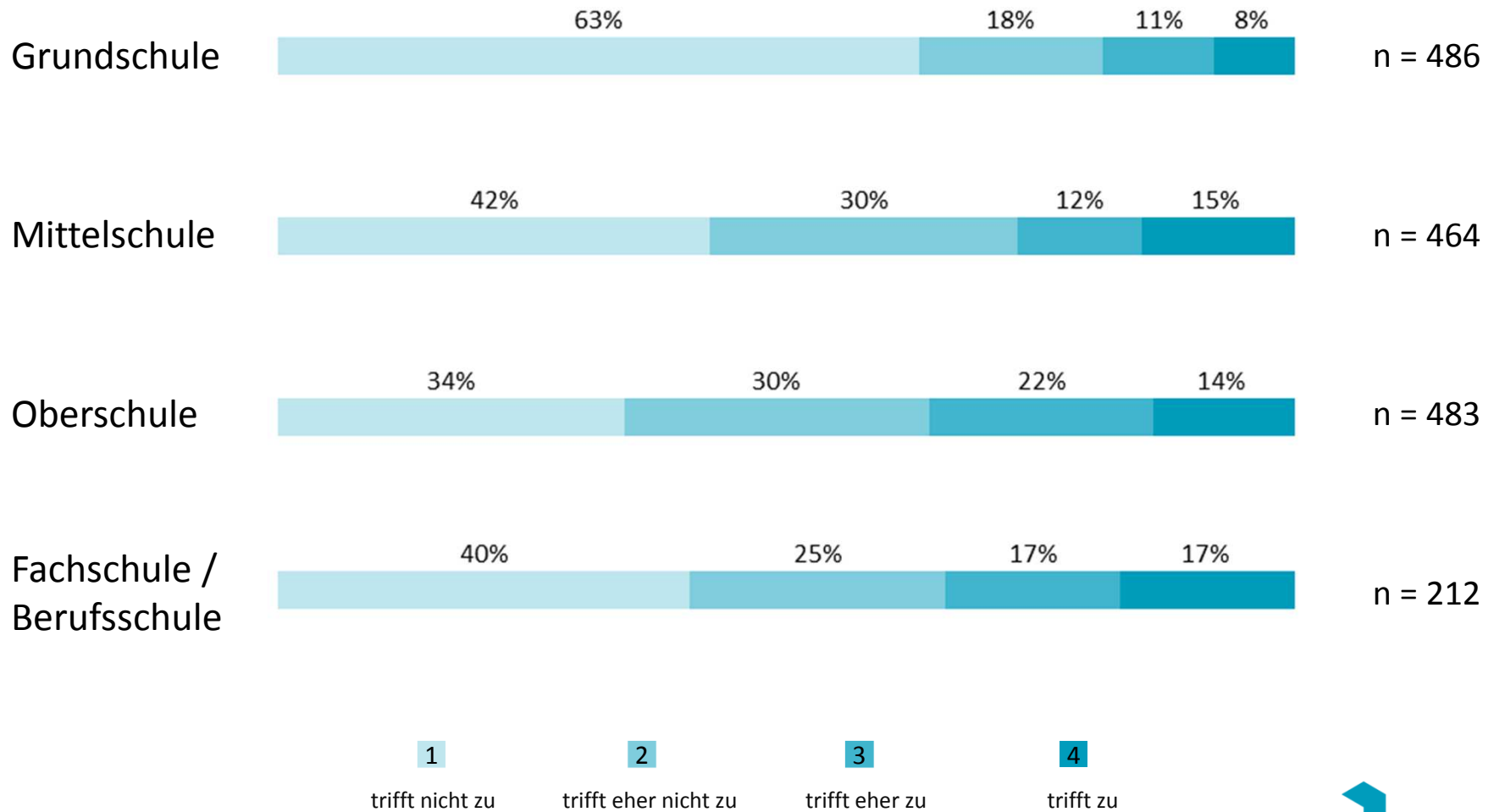
1 trifft nicht zu    2 trifft eher nicht zu    3 trifft eher zu    4 trifft zu

In Zukunft sollte Fernunterricht verstärkt als Vorbereitung auf das Studien- und Berufsleben eingesetzt werden.



1 trifft nicht zu    2 trifft eher nicht zu    3 trifft eher zu    4 trifft zu

Mir gefällt der Fernunterricht besser als der Unterricht in der Schule.



# Eltern (Grundschule)

## Höchste Werte

Mein Kind kann jederzeit uns Eltern oder ein Geschwister um Hilfe bitten.

3,6

Wenn mein Kind Fragen zu den Schulaufgaben hat, kann ich / können wir ihm gut helfen.

3,6

Wenn ich Fragen habe, bekomme ich von den Lehrpersonen rasch eine Antwort.

3,6

## Tiefste Werte

In Zukunft sollte Fernunterricht verstärkt als Vorbereitung auf das Studien- und Berufsleben eingesetzt werden.

1,8

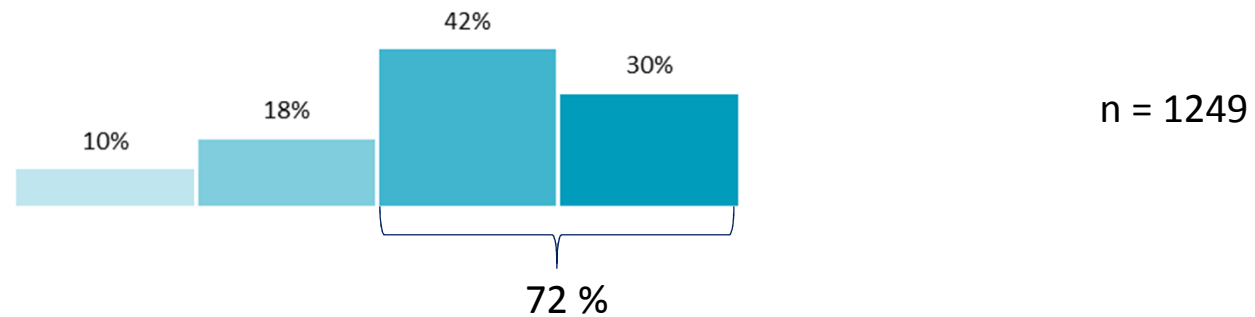
Wenn mein Kind Fragen zu den Schulaufgaben hat, bekommt es von den Mitschüler\*innen Unterstützung.

1,8

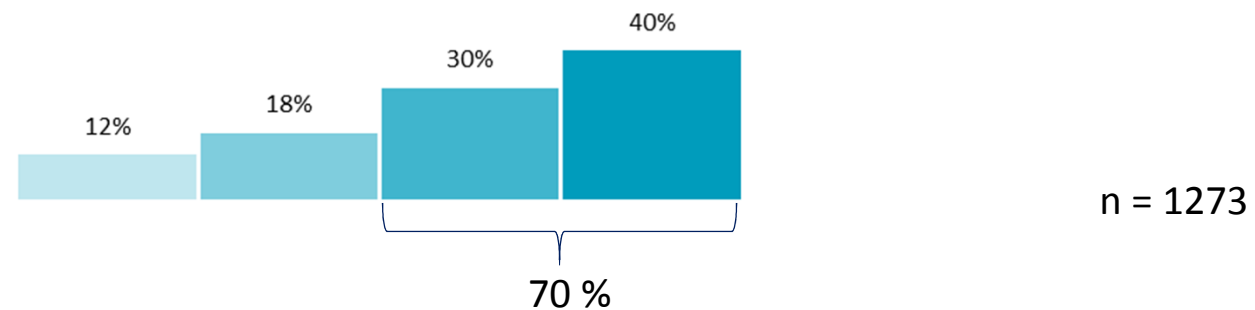
Meinem Kind gefällt der Fernunterricht.

1,9

Ich finde die Lernangebote des Fernunterrichts sinnvoll.



Ich wurde von der Schule / den Lehrpersonen darüber informiert, wie der Fernunterricht abläuft.



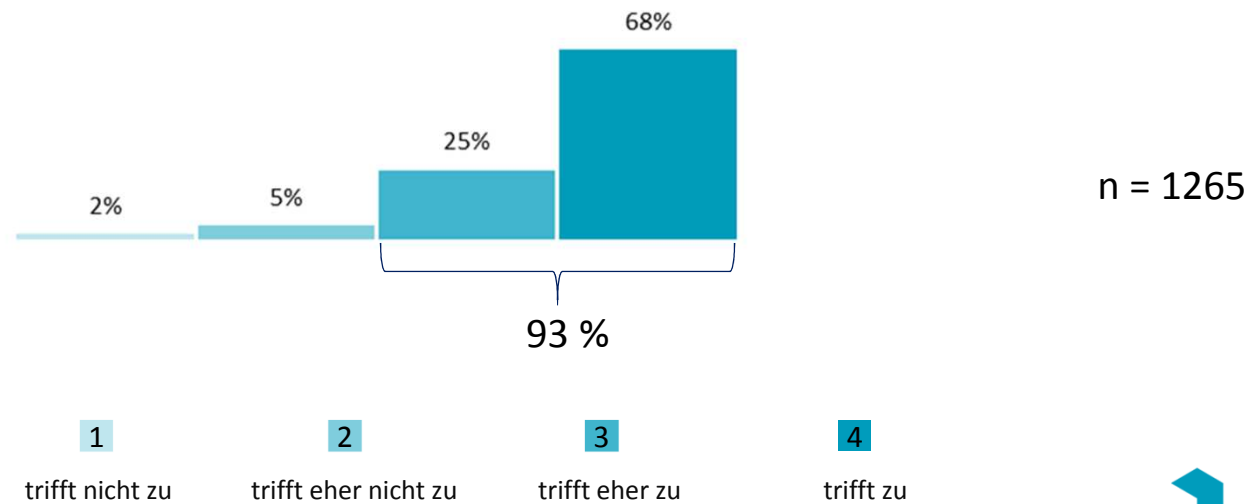
1 trifft nicht zu    2 trifft eher nicht zu    3 trifft eher zu    4 trifft zu



Die Zeit, die mein Kind mit den schulischen Arbeitsaufträgen beschäftigt ist, ist



Wenn ich Fragen habe, bekomme ich von den Lehrpersonen rasch eine Antwort.



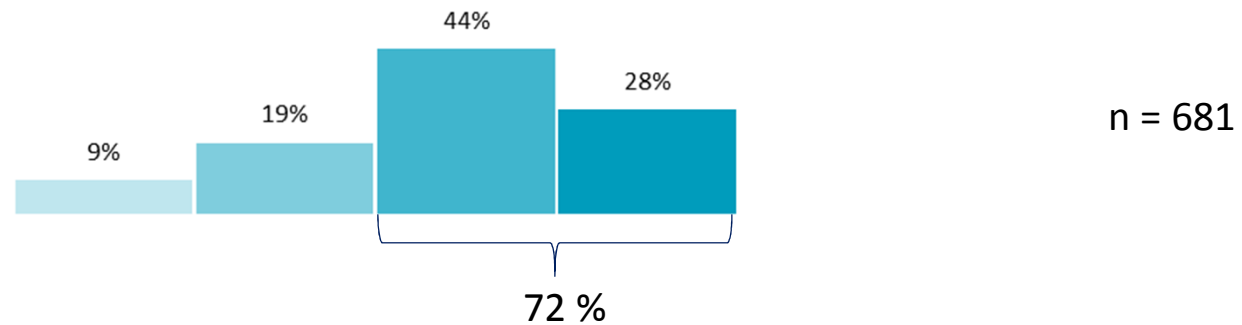
# Eltern (Mittelschule)

## Höchste Werte

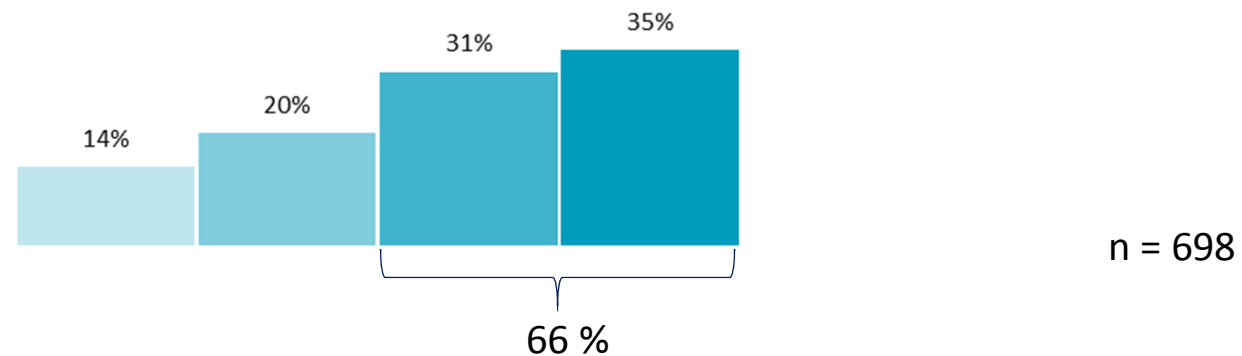
Mein Kind kann jederzeit uns Eltern oder ein Geschwister um Hilfe bitten.	3,6	In Zukunft sollte Fernunterricht verstärkt als Vorbereitung auf das Studien- und Berufsleben eingesetzt werden.	2,1
Mein Kind kann Dokumente, die ihm die Lehrpersonen zuschicken, zu Hause ausdrucken.	3,4	Meinem Kind gefällt der Fernunterricht.	2,1
Mein Kind hat jederzeit Zugang zu einem Computer oder Tablet.	3,4	Es gibt einen regelmäßigen Informationsaustausch mit den Lehrpersonen.	2,4

## Tiefste Werte

Ich finde die Lernangebote des Fernunterrichts sinnvoll.

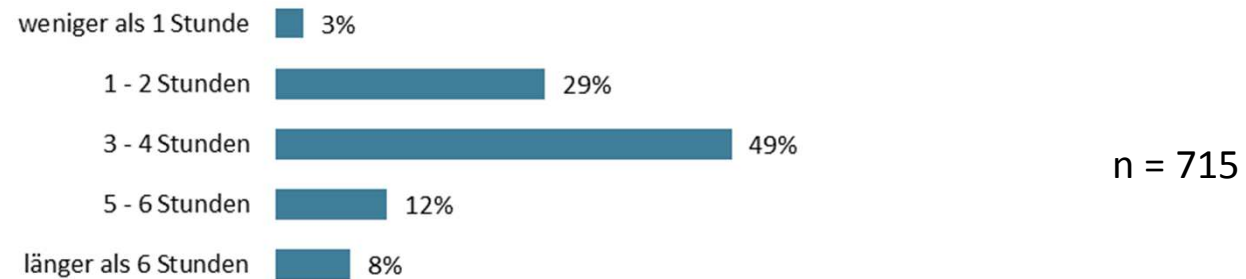


Ich wurde von der Schule / den Lehrpersonen darüber informiert, wie der Fernunterricht abläuft.

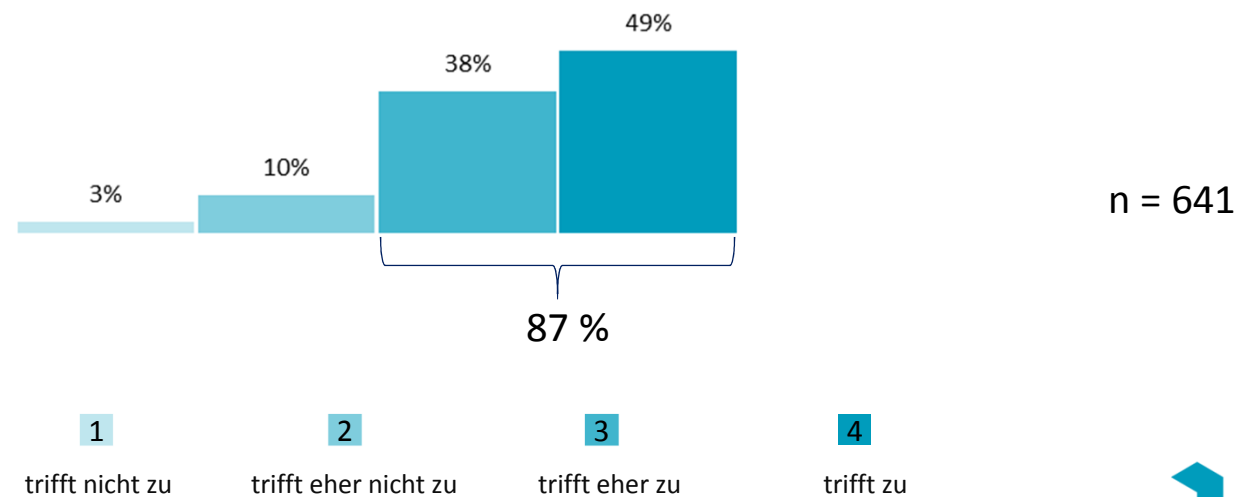


1 trifft nicht zu    2 trifft eher nicht zu    3 trifft eher zu    4 trifft zu

Wie lange arbeitet Ihr Kind durchschnittlich pro Wochentag an schulischen Aufträgen?



Wenn ich Fragen habe, bekomme ich von den Lehrpersonen rasch eine Antwort.



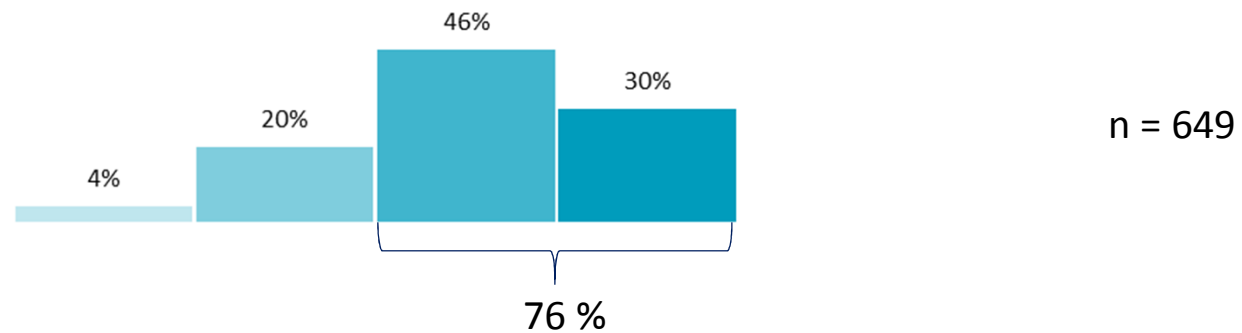
# Eltern (Oberstufe)

## Höchste Werte

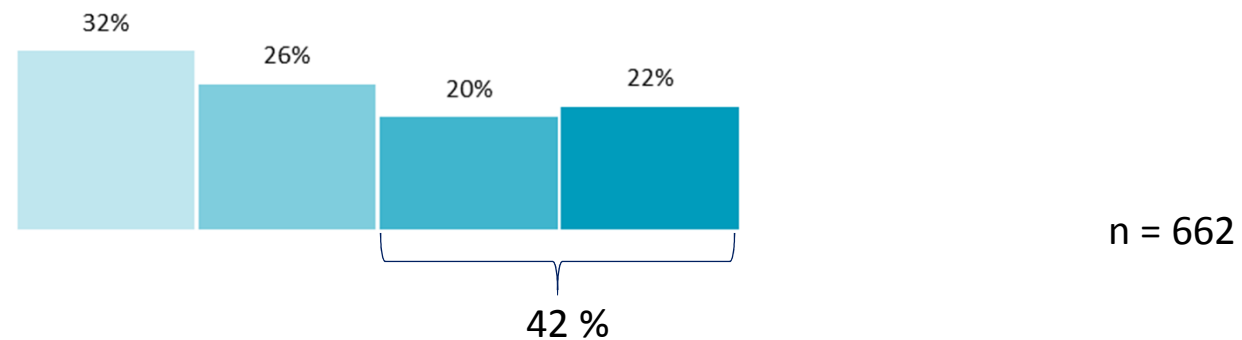
Mein Kind hat jederzeit Zugang zu einem Computer oder Tablet.	3,7	Es gibt einen regelmäßigen Informationsaustausch mit den Lehrpersonen.	1,8
Mein Kind hat einen eigenen Arbeitsplatz, um die Schulaufgaben zu erledigen.	3,7	Ich wurde von der Schule / den Lehrpersonen darüber informiert, wie der Fernunterricht abläuft..	2,3
Mein Kind kann jederzeit uns Eltern oder ein Geschwister um Hilfe bitten.	3,5	Meinem Kind gefällt der Fernunterricht.	2,4

## Tiefste Werte

Ich finde die Lernangebote des Fernunterrichts sinnvoll.

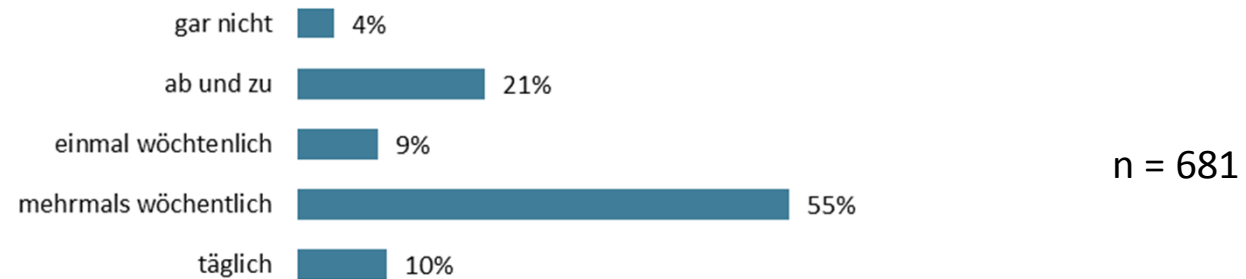


Ich wurde von der Schule / den Lehrpersonen darüber informiert, wie der Fernunterricht abläuft.

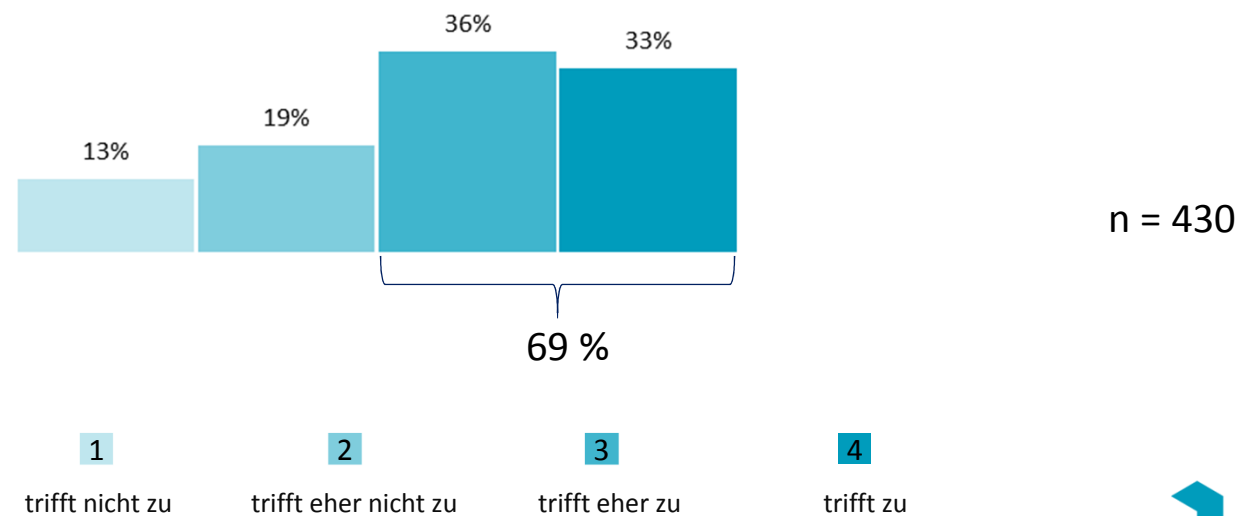


1 trifft nicht zu      2 trifft eher nicht zu      3 trifft eher zu      4 trifft zu

Wie oft hat ihr Kind gemeinsamen Unterricht mit den Lehrpersonen und anderen Schüler\*innen?



Wenn ich Fragen habe, bekomme ich von den Lehrpersonen rasch eine Antwort.



# Lehrpersonen (GS, MS, Oberstufe)

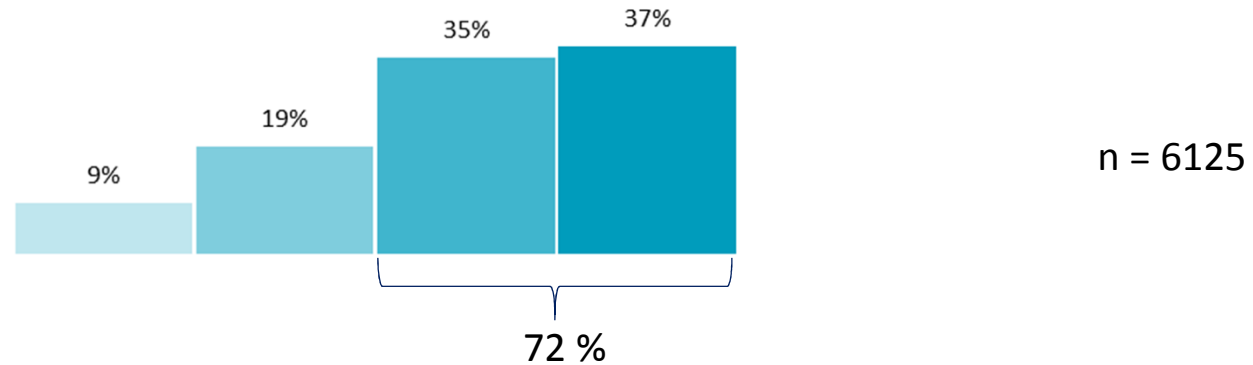
## Höchste Werte

Ich überprüfe regelmäßig Lernprodukte der Schüler*innen und gebe Rückmeldung dazu.	3,8	Wir haben fixe Unterrichtszeiten, während deren alle Schüler*innen online sind.	1,9
Ich nutze Lernprodukte für die Bewertung.	3,5	Ich gebe den Schüler*innen mit kooperativen Aufgaben Gelegenheit, sich miteinander auszutauschen, gemeinsam Lösungen zu finden oder Lernprodukte zu erstellen.	2,0
Ich stelle Erklärungen / Anleitungen, u.a.m. zur Verfügung, welche die Schüler*innen bei Bedarf auch mehrfach nutzen können.	3,5	Im Fernunterricht gelingt es gut, Schüler*innen mit besonderen Bedürfnissen individuell zu fördern.	2,1

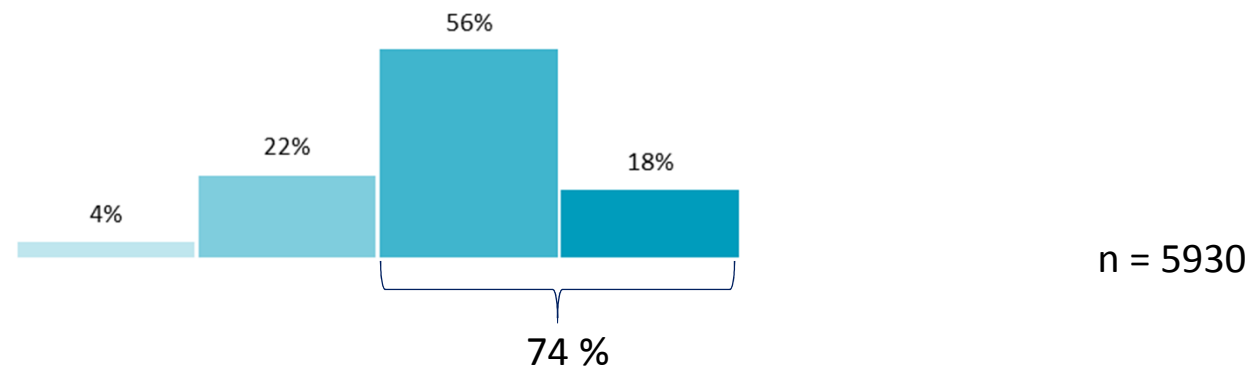
## Tiefste Werte



Durch den Fernunterricht habe ich neue Potentiale in mir entdeckt.

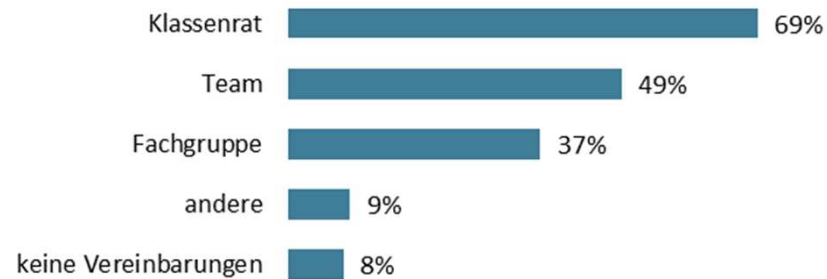


Ich habe den Eindruck, dass die Schüler\*innen im Fernunterricht gute Lernfortschritte machen.



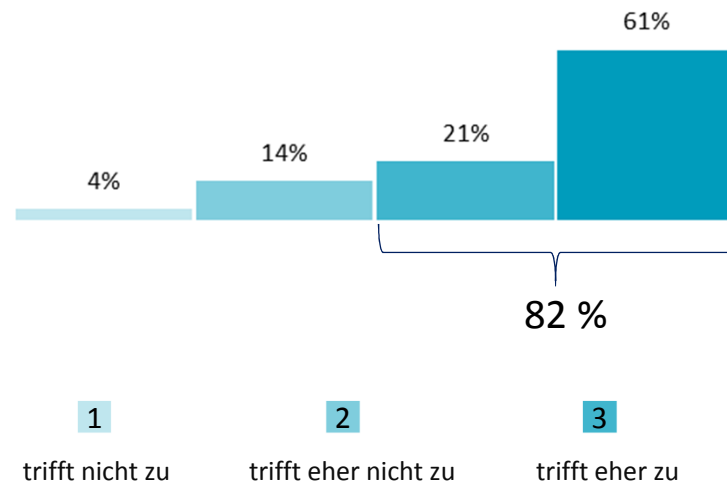
1 trifft nicht zu      2 trifft eher nicht zu      3 trifft eher zu      4 trifft zu

In welchen Gruppen bzw. Gremien wurden an Ihrer Schule Vereinbarungen / Absprachen zum Fernunterricht getroffen?



n = 6411

Mein zeitlicher Aufwand für den Fernunterricht ist höher als im Präsenzunterricht.



n = 6467

# Schulführungskräfte (GS, MS, Oberstufe)

## Höchste Werte

Der Fernunterricht wird sich auf die Organisation meiner Schule auswirken (Planung von Sitzungen, Gestaltung von Arbeitszeiten...).

3,7

Der Fernunterricht wird sich auf die Unterrichtsentwicklung auswirken.

3,7

Die Lehrpersonen bekommen Unterstützung bei Fragen zur technischen Umsetzung des Fernunterrichtes.

3,6

## Tiefste Werte

Im Fernunterricht gelingt es gut, Schüler\*innen mit besonderen Bedürfnissen individuell zu fördern.

2,4

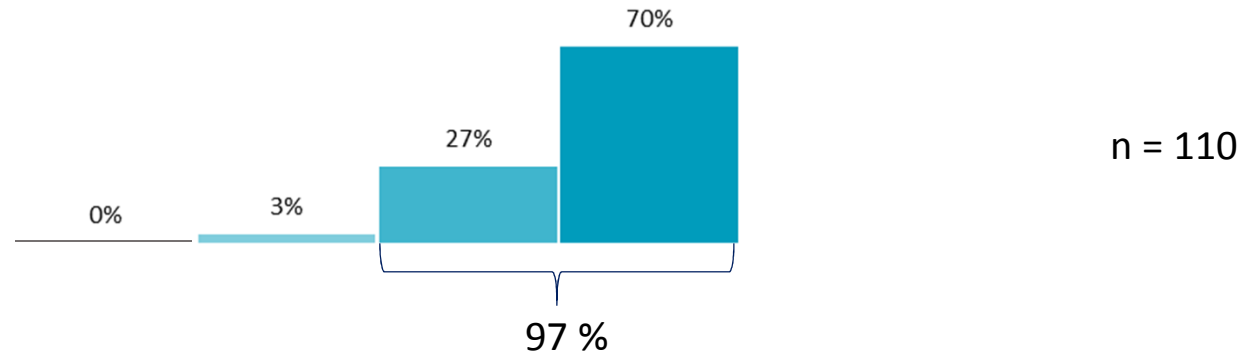
In Zukunft sollte Fernunterricht verstärkt als Vorbereitung auf das Studien- und Berufsleben eingesetzt werden.

2,7

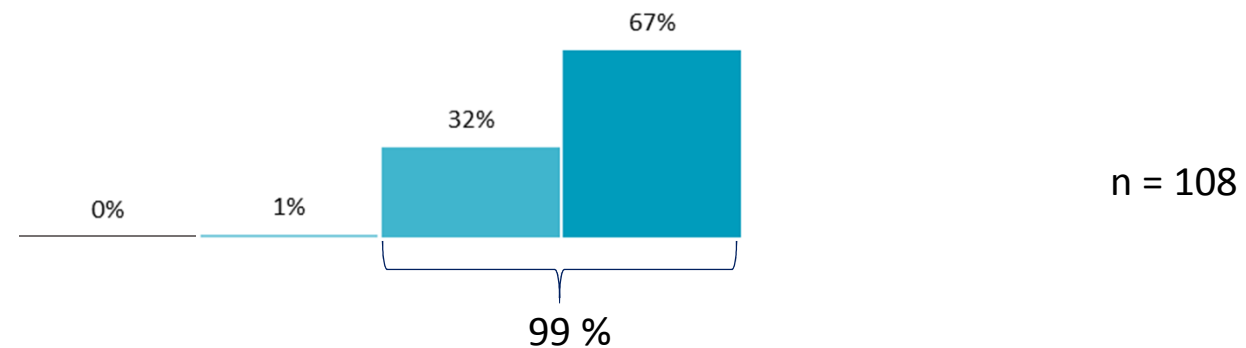
Die Information durch die Landesdirektion war ausreichend und zeitgerecht.

3,0

Der Fernunterricht wird sich auf die Organisation meiner Schule auswirken  
(Planung von Sitzungen, Gestaltung von Arbeitszeiten...).



Der Fernunterricht wird sich auf die Unterrichtsentwicklung auswirken.



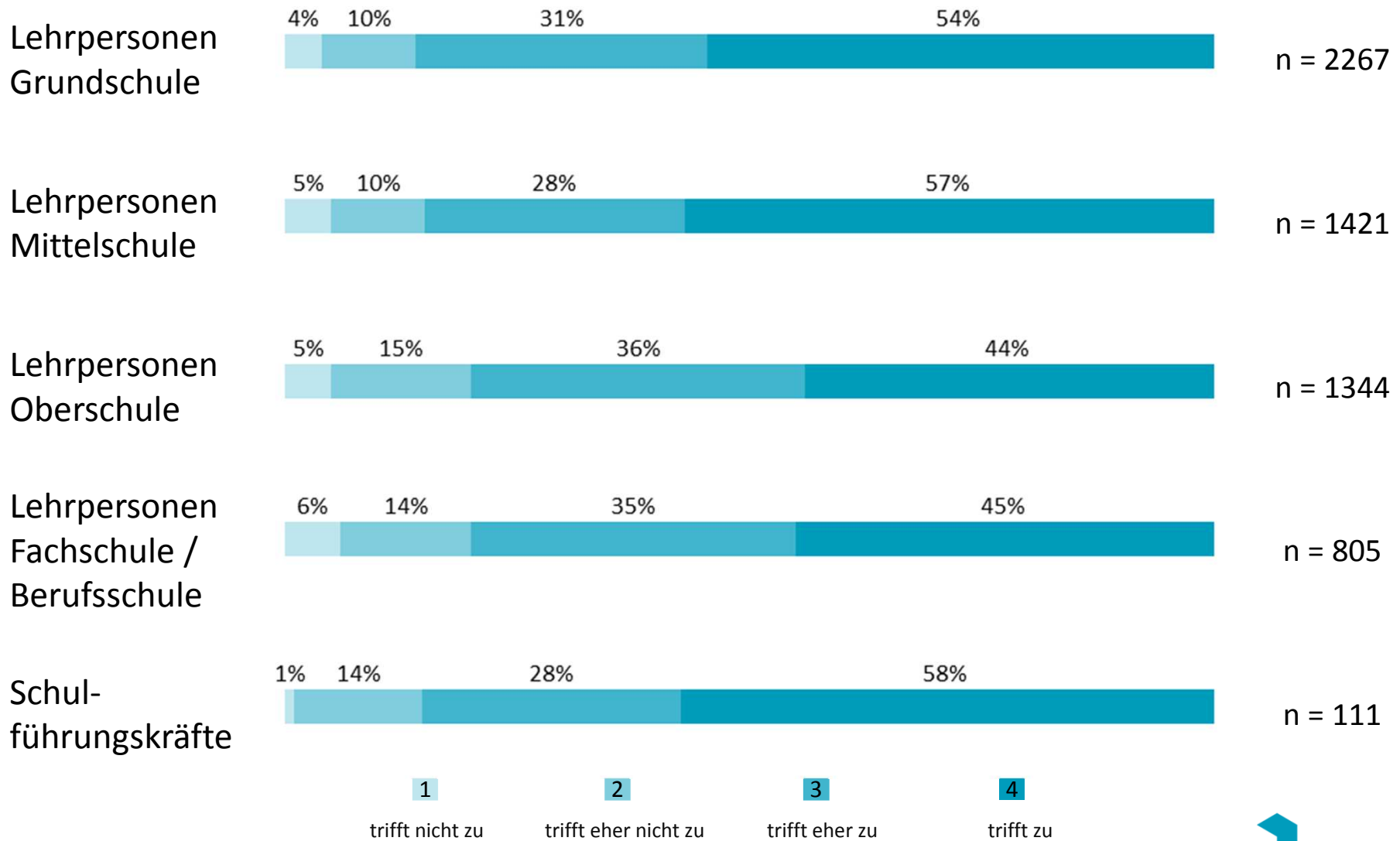
1 trifft nicht zu      2 trifft eher nicht zu      3 trifft eher zu      4 trifft zu

Soll der Fernunterricht als Vorbereitung für das Berufs- und Studienleben in Zukunft verstärkt eingesetzt werden?



1 trifft nicht zu    2 trifft eher nicht zu    3 trifft eher zu    4 trifft zu

Ich habe den Eindruck, dass durch den Fernunterricht die Effekte der sozialen Ungleichheit verstärkt werden.



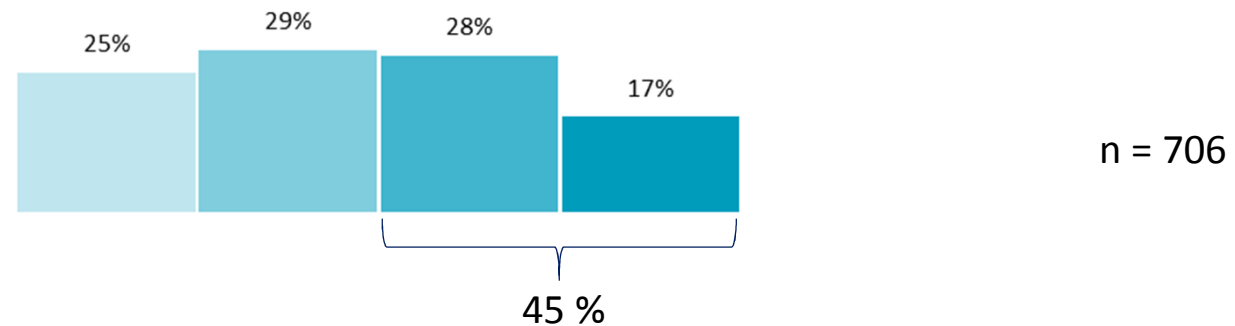
# Musikschule (Schüler\*innen und Eltern)

## Höchste Werte

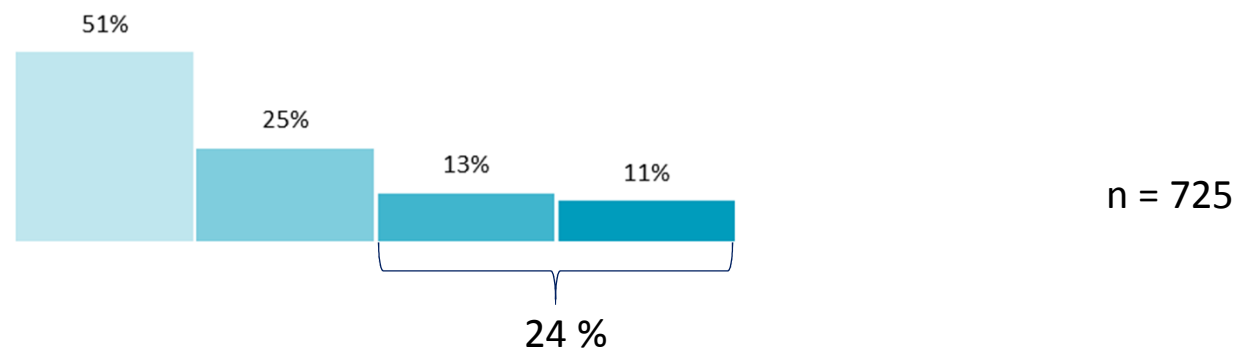
Ich habe ein Instrument zum Üben zu Hause.	3,9	Wenn ich nicht weiterkomme, erhalte ich Hilfe von anderen Musikschülern*innen.	1,3
Ich habe genügend Platz zum Üben und Musizieren.	3,8	Ich bin der Meinung, dass auch nach Aufhebung der Schulschließung digitale Lernformate im Musikschulunterricht gezielt eingesetzt werden sollten.	1,8
Ich habe die Möglichkeit, Videoaufnahmen zu machen.	3,7	Mir gefällt der Unterricht von zuhause aus.	2,1

## Tiefste Werte

Ich bin der Meinung, dass ich durch den Fernunterricht mehr Verantwortung für meinen Lernprozess übernehme.



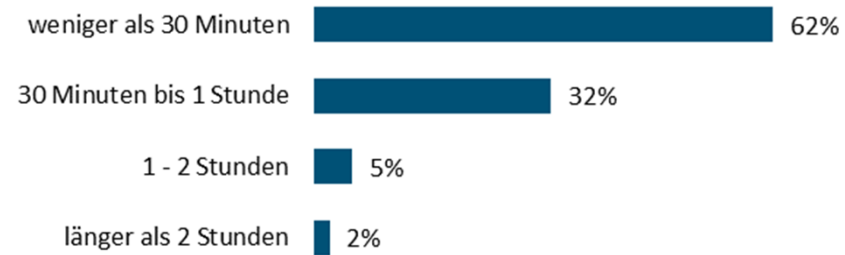
Ich bin der Meinung, dass auch nach Aufhebung der Schulschließung digitale Lernformate im Musikschulunterricht gezielt eingesetzt werden sollten.



1 trifft nicht zu      2 trifft eher nicht zu      3 trifft eher zu      4 trifft zu

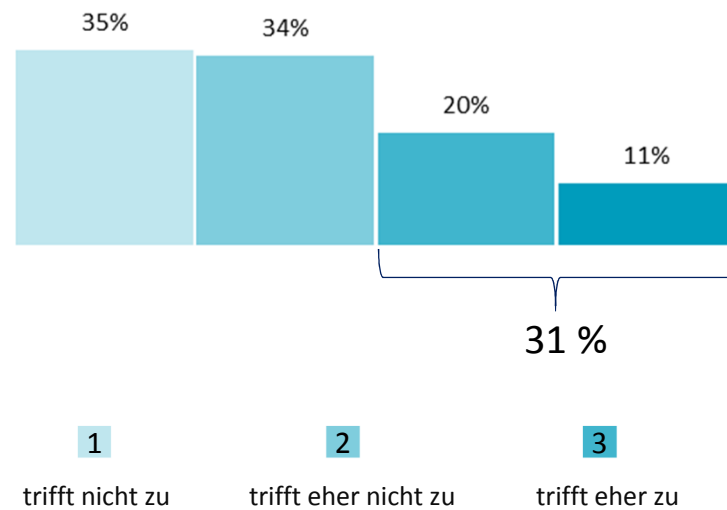


Wie lange übst du durchschnittlich pro Wochentag?



n = 709

Mir gefällt der Unterricht von zu Hause aus.



n = 742

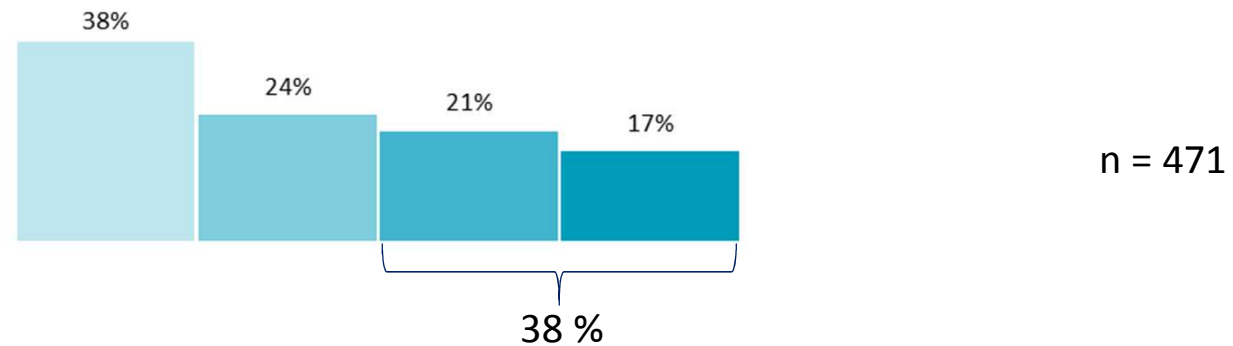
# Lehrlinge

## Höchste Werte

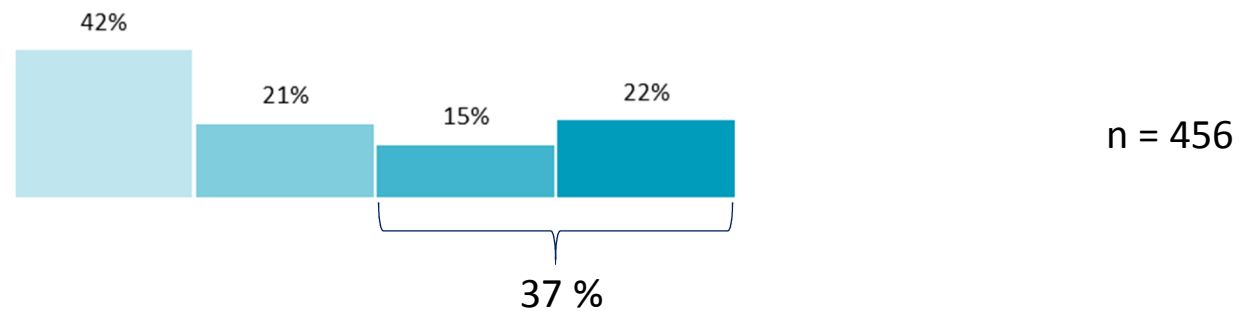
Ich hatte genügend Platz, um die Aufgaben zu erledigen.	3,6	Mein/e Arbeitgeber/in stellte mir einen Computer oder ein Tablet für die Teilnahme am Fernunterricht zur Verfügung.	1,5
Ich hatte bei Bedarf Zugang zu einem Computer.	3,6	Mein/e Ausbilder/in bzw. Arbeitgeber/in informierten sich im digitalen Register über den Fernunterricht und meine Aufgaben.	2,0
Ich hatte einen ruhigen Ort, an dem ich meine Aufgaben erledigen konnte.	3,6	Meine Lehrpersonen fragten nach, wie ich zu Hause lernte.	2,0

## Tiefste Werte

Ich konnte zu Hause oder im Lehrbetrieb besser lernen als in der Schule.

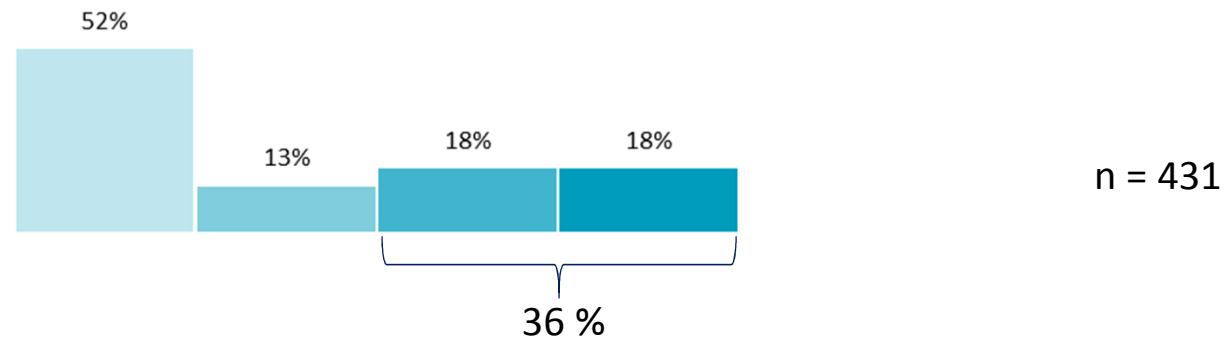


In Zukunft sollte Fernunterricht verstärkt als Vorbereitung auf das Studien- und Berufsleben eingesetzt werden.

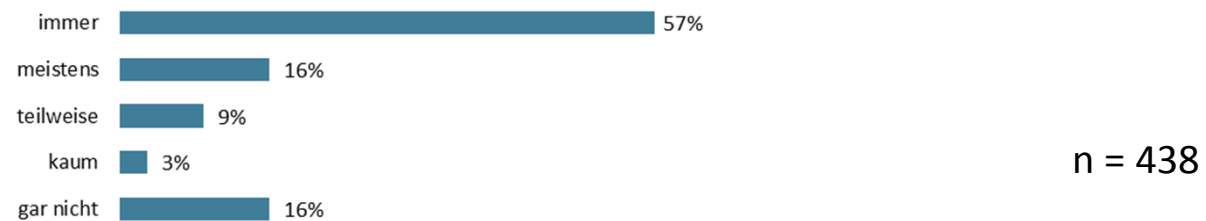


1 trifft nicht zu      2 trifft eher nicht zu      3 trifft eher zu      4 trifft zu

Wenn ich nicht weiterkam, erhielt ich Unterstützung von meiner/m Ausbilder/in bzw. Arbeitgeber/in.



Stellte dich dein Arbeitgeber während des Berufsschultages oder Berufsschulblocks von der Arbeit im Lehrbetrieb frei, damit du die schulischen Aufträge bearbeiten konntest?



1 trifft nicht zu      2 trifft eher nicht zu      3 trifft eher zu      4 trifft zu

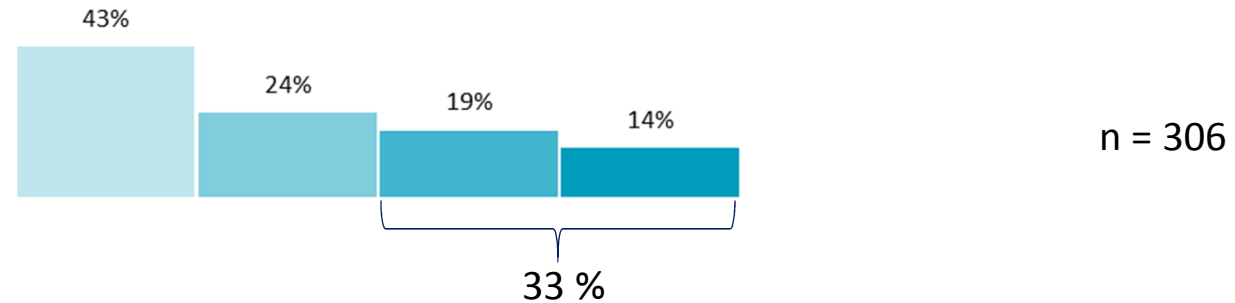
# Arbeitgeber\*innen

## Höchste Werte

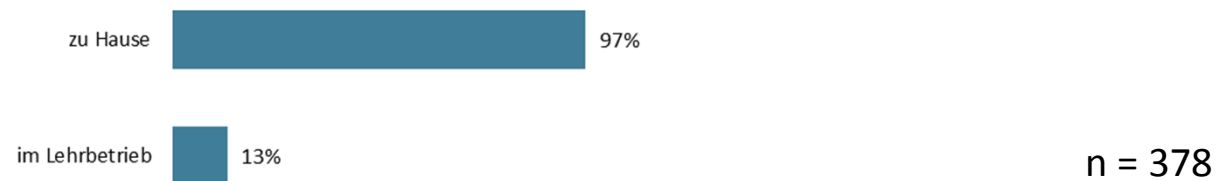
Mein Lehrling wusste jeweils, welche Aufgaben er zu erledigen hat.	3,4	In Zukunft sollte Fernunterricht verstärkt als Vorbereitung auf das Studien- und Berufsleben eingesetzt werden.	2,0
Wenn mein Lehrling nicht weiterkam, erhielt er Unterstützung von seiner/m Ausbilder/in bzw. von mir als Arbeitgeber/in.	3,4	Ich bin der Meinung, dass auch nach Aufhebung der Schulschließung digitale Lernformate im Unterricht gezielt eingesetzt werden sollten.	2,3
Mein Lehrling konnte die Aufgaben selbstständig lösen.	3,3	Ich wurde von der Schule/den Lehrpersonen darüber informiert, wie der Fernunterricht abläuft.	2,3

## Tiefste Werte

In Zukunft sollte Fernunterricht verstärkt als Vorbereitung auf das Studien- und Berufsleben eingesetzt werden.



An welchem Ort nahm Ihr Lehrling am Fernunterricht teil und machte seine Schulaufgaben? (Mehrfachnennungen möglich)



1 trifft nicht zu      2 trifft eher nicht zu      3 trifft eher zu      4 trifft zu

Vielen Dank für die Aufmerksamkeit.