

AUTONOME PROVINZ BOZEN - SÜDTIROL

Abteilung 29 - Landesagentur für Umwelt
Amt 29.2 - Amt für Luft und Lärm



PROVINCIA AUTONOMA DI BOLZANO - ALTO ADIGE

Ripartizione 29 - Agenzia provinciale per l'ambiente
Ufficio 29.2 - Ufficio Aria e rumore

Maßnahmen

Georg Pichler

Amt für Luft und Lärm

Landesagentur für Umwelt – Bozen

Stickstoffdioxid – NO₂

Comitato tecnico presso la Presidenza del Consiglio dei Ministri

EU-Projekt „BrennerLEC“

Accordo „Bacino Padano“

...Autobahnkonzession



Feinstaub – PM10



PM10 - Südtirol

Ca. die Hälfte der Feinstaubbelastung stammt aus Holzfeuerung – im ländlichen Gebiet bis zu 70%.

Holzrauch ist etwas natürliches, aber deswegen nicht harmlos. Holzrauch enthält bei schlechter Verbrennung krebserregende Stoffe!

Das Hauptproblem ist nicht die Holzfeuerung an sich, sondern die unsachgemäße Verbrennung.



Strategien

- **Große Anlagen > 1 MW**
- **Mittlere Anlagen > 35 kW < 1 MW**
- **Kleine Anlagen < 35 kW**



Strategien

Große Anlagen > 1 MW

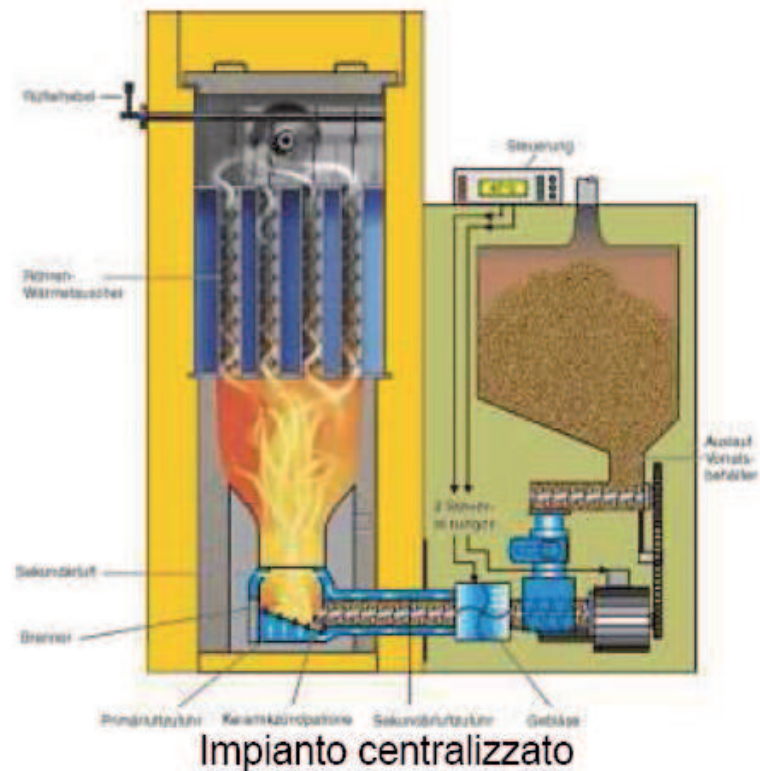
- Autom. Regelung der Verbrennungsparameter
- Filter
- Strenge Emissionsgrenzwerte
- Jährliche Kontrolle durch Labors



Strategien

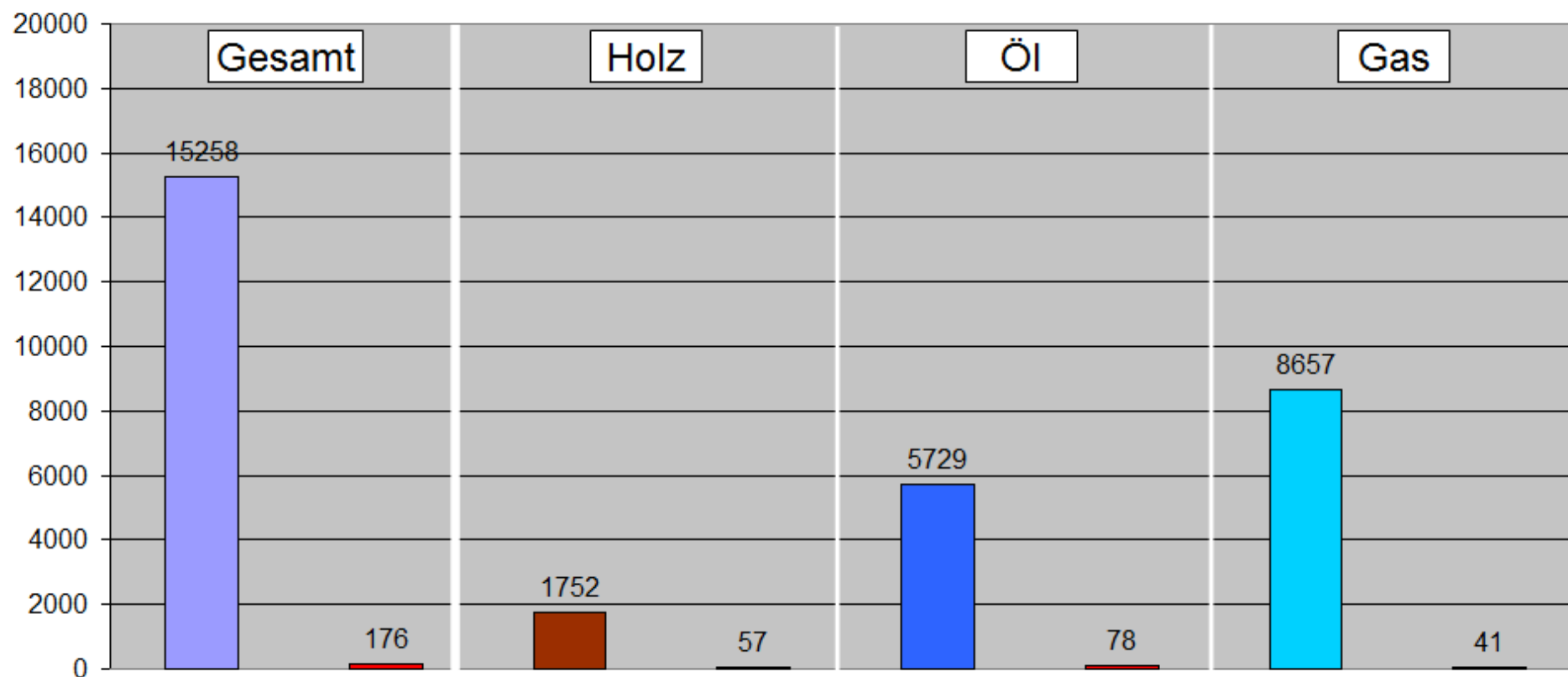
Mittlere Anlagen > 35 kW < 1 MW

- Automatische Regelung
- Standard Emissionsgrenzwerte
- Jährlich Emissionskontrolle durch Kaminkehrer



Strategien

2015 Gemessene Heizanlagen über 35 kW



Strategien

- Kleine Anlagen < 35 kW



- Homologierung durch Hersteller
- Wartung
- Kontrolle Gemeinde und Kaminkehrer
- Emissionsmessung nicht möglich

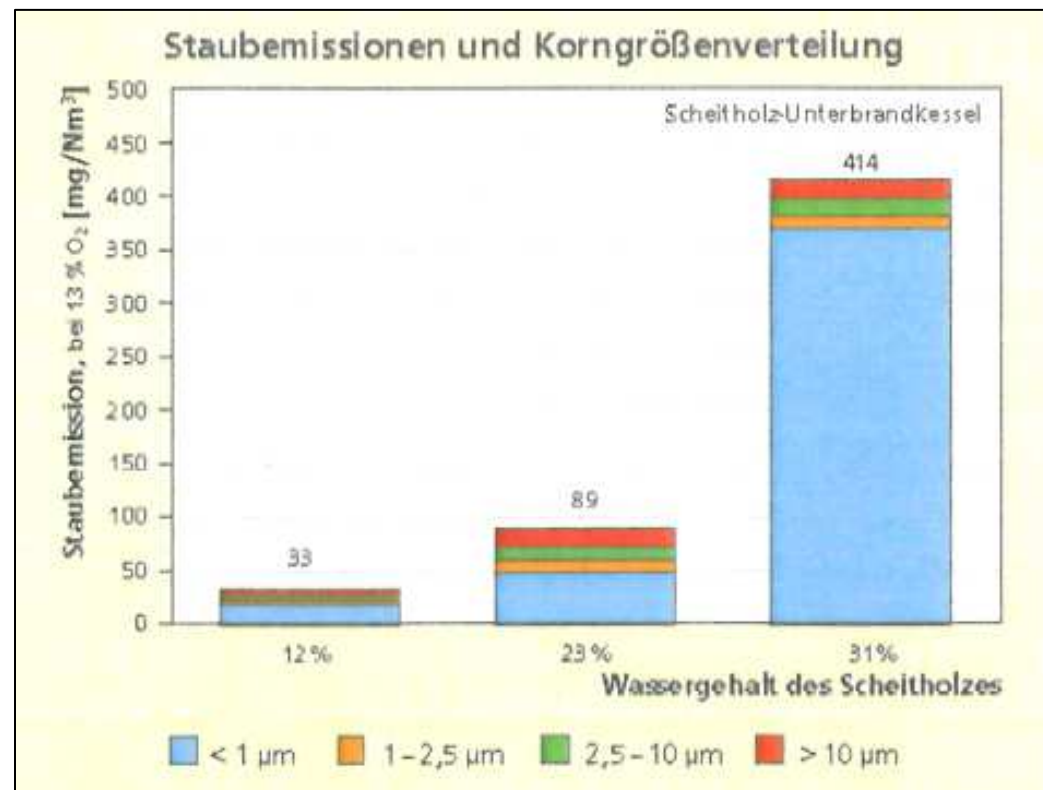


Tipps für richtiges Heizen



Tipps für richtiges Heizen

- **Trockenes und unbehandeltes Holz.**

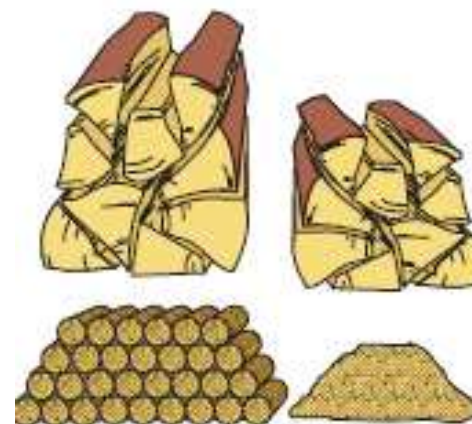


Tipps für richtiges Heizen

- **Trockenes und unbehandeltes Holz.**

Was ist erlaubt?

- Stückholz (trocken, naturbelassen und unbehandelt)
- Holzbriketts
- Pellets (der Norm entsprechend)
- Hackschnitzel
- Holzreste aus Sägereien, unbehandelt



Tipps für richtiges Heizen

- **Trockenes und unbehandeltes Holz.**

Was ist nicht erlaubt?

- Papier, Zeitungen, Illustrierte
- Karton, Verbundstoffe (Tetra Pak), Verpackungen
- Kunststoffe jeglicher Art
- Behandeltes Holz, Sperrplatten
- Restholz von Baustellen/Gebäudeabbrüchen
- Altholz von Möbeln, Fenstern, Türen, Böden
- Verpackungsholz (Kisten, Harasse, Paletten)
- Produktionsabfälle aus Tischlereien, Zimmereien



Tipps für richtiges Heizen

- **Trockenes und unbehandeltes Holz.**
- **Richtig einfüllen:** Kreuzweises, lockeres Aufeinanderlegen der Holzscheiter mit einem Durchmesser von max. 7-10 cm.
- **Genügend Luftzufuhr.** Helle, gelb-rötliche und lebhaftes Flammen ist Anzeichen für ausreichend Luftzufuhr. Die Luftöffnungen schließen, sobald die Glut nur noch kurze, blaue Flämmchen aufweist.



Tipps für richtiges Heizen

- **Trockenes und unbehandeltes Holz.**
- **Richtig einfüllen:** Kreuzweises, lockeres Aufeinanderlegen der Holzscheiter mit einem Durchmesser von max. 7-10 cm.
- **Genügend Luftzufuhr.** Helle, gelb-rötliche und lebhaftes Flammen sind Anzeichen für ausreichende Luftzufuhr. Die Luftöffnungen schließen, sobald die Glut nur noch kurze, blaue Flämmchen aufweist.
- **Reinigen und Wartung:** Bei guter Verbrennung genügt das Entfernen der Asche aus dem Feuerraum in größeren Zeitabständen. Regelmäßige Wartung durch Fachpersonal und Kaminreinigung durch Kaminkehrer.
- **Neue Anlagen:** richtig dimensioniert – mit Fachmann sprechen



Tipps für richtiges Heizen



Bei guter Verbrennung	Bei schlechter Verbrennung
kein sichtbarer Rauch am Kaminaustritt	dicke „fette“ Rauchgasschwaden, gelb bis dunkelgrau
keine Geruchsbelästigung	Geruchsbelästigung durch Schadstoffkomponenten
Hellgraue bis weiße Asche	schwere dunkle Asche, schwarze Kaminmündung
wenig Ruß an den Rauchgaswegen, niedriger Brennstoffverbrauch	hoher Brennstoffverbrauch
blaue bis hellrote Flammenbildung	rote bis dunkelrote Flammenbildung



A panoramic view of a valley with a town and mountains under a blue sky with clouds. The foreground shows green foliage. The middle ground features a town with a river and fields. The background consists of rolling mountains under a bright blue sky with scattered white clouds.

Vielen Dank