

## Die Statistik als Informationsquelle

Die statistische Information bildet die Grundlage von Entscheidungsprozessen: Sie ist gleichzeitig ein unverzichtbares Instrument zur historischen Dokumentation und zur Gegenwartsbeschreibung.

Alle gesellschaftlich relevanten Phänomene in den Bereichen Bevölkerung, soziales Leben, Wirtschaft und Umwelt werden sowohl quantitativ als auch qualitativ analysiert. Nach Abschluss der statistischen Prüfverfahren werden die Daten in geeigneter Form (Internet, Medien, Mitteilungen, Bücher) der Öffentlichkeit zugänglich gemacht.

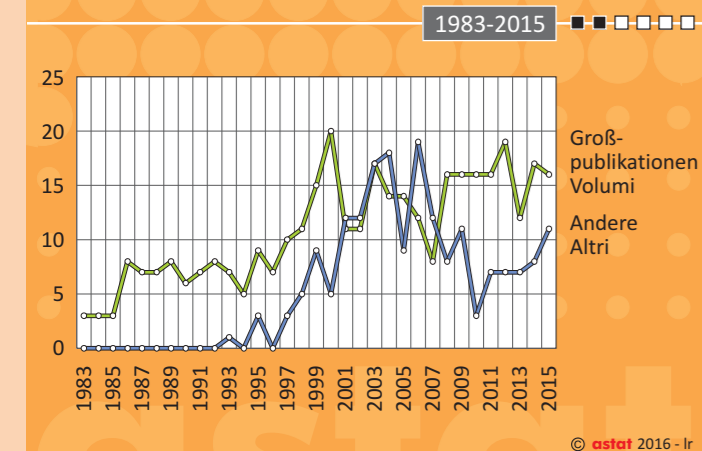
## Die Statistik dient allen

Die statistischen Daten geben ein objektives Bild der Wirklichkeit und sollten daher die Grundlage für jede sachliche Auseinandersetzung sein.

Das Landesinstitut für Statistik - ASTAT besteht aus folgenden Bereichen:

- ▶ Zentralbereich
- ▶ IT-Bereich
- ▶ Bevölkerungsstatistik
- ▶ Wirtschaftsstatistik

## Veröffentlichte Großpublikationen und andere Publikationen Volumi e altri fascicoli diffusi



## Was ist das ASTAT?

Das Landesinstitut für Statistik - ASTAT ist ein Amt der Autonomen Provinz Bozen-Südtirol. Es wurde im Jahr 1980 gegründet und ist die Koordinationsstelle der gesamten amtlichen Statistik auf Landesebene und der größte lokale Datenproduzent. Zudem vertritt das ASTAT auf Landesebene das Nationalinstitut für Statistik - ISTAT.

Das ASTAT ist von den politischen Organen des Landes fachlich unabhängig und arbeitet laut Verhaltenskodex für Europäische Statistiken (Verordnung Nr. 223/2009)

Die Zuständigkeiten des Landes im Bereich Statistik und die Rolle des ASTAT als Träger der amtlichen Statistik sind mittels Durchführungsbestimmungen zum Autonomiestatut (Artikel 10 des Dekretes des Präsidenten der Republik Nr. 1017/1978) und mit Landesgesetz (Nr. 12/1996) geregelt.

### Das ASTAT ist demzufolge:

- ▶ Drehscheibe der amtlichen Statistik auf Landesebene
- ▶ Koordinator und Garant für die Tätigkeit des Landesstatistiksystems
- ▶ einziger Ansprechpartner der gesamtstaatlichen amtlichen Statistik auf Landesebene



### Das ASTAT ist zuständig für:

- ▶ die Koordination der Statistik auf Landesebene;
- ▶ statistische Erhebungen in allen Zuständigkeitsbereichen des Landes;
- ▶ die Ausübung von delegierten staatlichen Befugnissen in diesem Sachbereich;
- ▶ das Landesinformationssystem;
- ▶ die demoskopische Beobachtungsstelle.

Dem ASTAT steht fachlich das Ausrichtungs- und Koordinierungskomitee vor, welches die Aufgabe hat, die Zielsetzungen des Landesstatistiksystems zu verwirklichen.

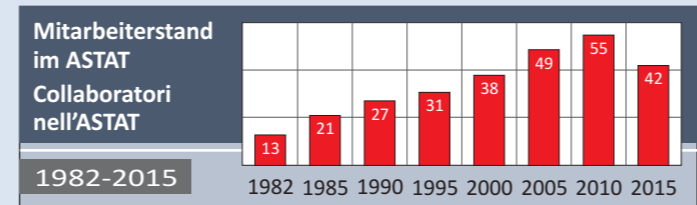
## Die Tätigkeiten des ASTAT

### Das ASTAT:

- ▶ sammelt Informationen
  - mittels eigener Erhebungen,
  - mittels Erhebungen, die für das ISTAT durchgeführt werden sowie
  - aus bestehenden externen Datenquellen (öffentliche Körperschaften und Private)
- ▶ definiert Fachbegriffe sowie die Grundmethodik für Klassifikationen und Verfahren von Datenerhebung und -bearbeitung
- ▶ überprüft und verarbeitet statistische Informationen
- ▶ verbreitet statistische Informationen
  - über die eigene Internetseite: [www.provinz.bz.it/astat](http://www.provinz.bz.it/astat)
  - mittels eigener periodischer Veröffentlichungen
- ▶ koordiniert und verbindet die statistischen Datenquellen auf Landesebene
- ▶ erstellt Modellrechnungen, Wirtschafts-, Haushalts- und Bevölkerungsprognosen sowie Input/Output-Tabellen.

### Die Daten werden:

- ▶ monatlich, vierteljährlich, jährlich aktualisiert
- ▶ räumlich gegliedert (Provinz, Bezirke, Gemeinden, subkommunale Gebiete)
- ▶ über geeignete Indikatoren mit anderen Daten direkt vergleichbar gemacht, um ein objektives Bild von gesellschaftlichen und wirtschaftlichen Zusammenhängen zu vermitteln.



## Leitsätze des ASTAT

### I. WER SIND WIR?

Wir - Landesinstitut für Statistik - sind erster und wichtigster Ansprechpartner für statistische Informationen in Südtirol.

Wir sind Träger, Koordinator und Lieferant der amtlichen Statistik in Südtirol und somit Statistikbehörde, Forschungsinstitut, Beratungs- und Begutachtungsorgan.

Wir liefern sozial- und wirtschaftsrelevante Informationen, die unsere gegenwärtige Gesellschaft realistisch wiedergeben und alle möglichen Entwicklungen aufzeigen. Unsere Informationen dienen als Handlungsgrundlage für Entscheidungsträger und Bürger.

Wir sind ein modernes, wettbewerbsfähiges, fachlich unabhängiges Dienstleistungsunternehmen. Wir arbeiten kundenorientiert und stellen uns neuen Herausforderungen.

Wir arbeiten so dezentral wie möglich und so zentral wie nötig.

### II. UNSERE PRODUKTE UND DIENSTE

Unsere Leistung ist ein wertvolles Gut. Wir stellen der breiten Öffentlichkeit die statistischen Informationen in leicht zugänglicher und verständlicher Form zur Verfügung.

Unsere Produkte sind objektiv, hochwertig, relevant und aktuell.

Unsere Leistungen werden kontinuierlich und regelmäßig erbracht. Sie zeichnen sich durch ihre Effizienz und Verständlichkeit aus.

Wir beraten unsere Kunden mit Einsatzbereitschaft, Know-how, Sachverstand und rigoroser Berufsethik.

Die Statistik ist „von allen und für alle“. Insofern ist uns die Verbreitung statistischer Informationen für die Meinungsbildung in unserer Gesellschaft ein wichtiges Anliegen.

Über unsere Kernaufgaben hinaus unterstützen wir die Entscheidungsträger der Landesverwaltung und andere Behörden bei der Steuerung der Effizienz und Effektivität.

## Leitsätze des ASTAT

### III. UNSERE PARTNER UND KUNDEN

Unsere Partner und Kunden sind die breite Öffentlichkeit, vom Bürger bis zur Politik und Verwaltung, die Unternehmen, die nationalen und internationalen Institutionen und die Wissenschaft.

Unseren Kunden gegenüber verhalten wir uns freundlich und gehen soweit möglich auf ihre Bedürfnisse ein. Dabei sind wir kompetent, zuverlässig, rasch und effektiv.

### IV. WIR ALS MITARBEITERINNEN UND MITARBEITER

Wir sind die wertvollste Ressource im Astat.

Wir werden unseren Fähigkeiten und Sachkenntnissen entsprechend eingesetzt. Wir verfügen über alle wissenswerten Informationen.

Wir arbeiten selbstständig, verantwortungsbewusst, kompetent und gewissenhaft. Durch gezielte Weiterbildung halten wir uns ständig auf dem neuesten Wissensstand.

Wir sind offen für Neuerungen.

### V. ZUSAMMENARBEIT IM ASTAT

Teamarbeit und interne Wissensweitergabe sind eine wichtige Grundausrichtung.

Die Beziehung zwischen Führungskräften und Mitarbeiterinnen und Mitarbeitern ist von Wertschätzung und gegenseitigem Vertrauen geprägt.

Wir sehen Konflikte als eine Chance für Veränderung und Weiterentwicklung.

### VI. WIR UND DIE ZUKUNFT

Wir entwickeln uns ständig weiter und nutzen die neuen Möglichkeiten in technologischer, methodischer und organisatorischer Hinsicht.

Wir gestalten die Zukunft Südtirols mit, indem wir zukünftige Entwicklungen abschätzen und Handlungsgrundlagen für Entscheidungsträger anbieten.

# astat Leitbild 2016

wir lassen Zahlen sprechen

diamo voce ai numeri



AUTONOME PROVINZ  
BOZEN - SÜDTIROL

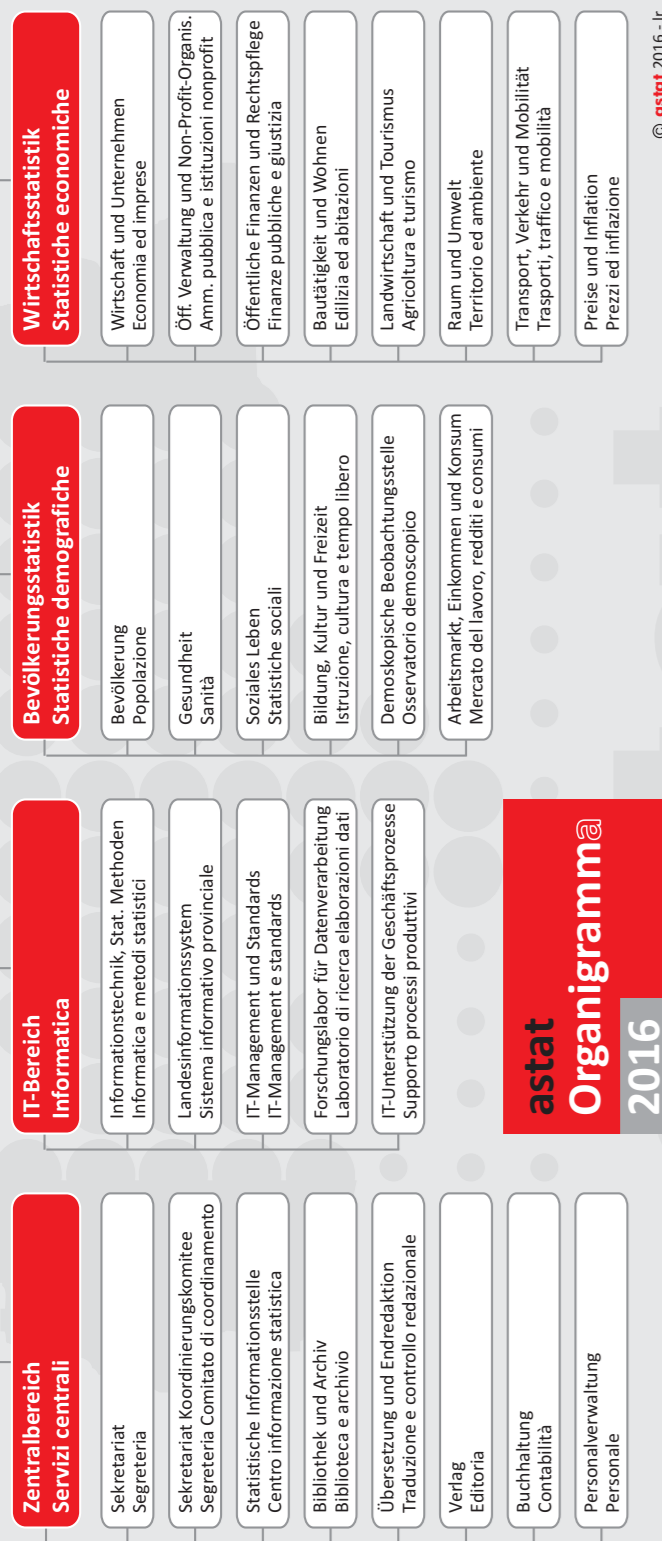


PROVINCIA AUTONOMA  
DI BOLZANO - ALTO ADIGE

Landesinstitut  
für Statistik



Istituto provinciale  
di statistica



## La statistica come strumento di conoscenza

L'informazione statistica costituisce non solo la base di ogni processo decisionale, ma anche un indispensabile patrimonio culturale sia per la memoria storica, sia per i riferimenti d'attualità.

Permette di analizzare, sia qualitativamente sia quantitativamente, i fenomeni collettivi degni di studio per l'importanza che rivestono in campo demografico, sociale, economico e ambientale.

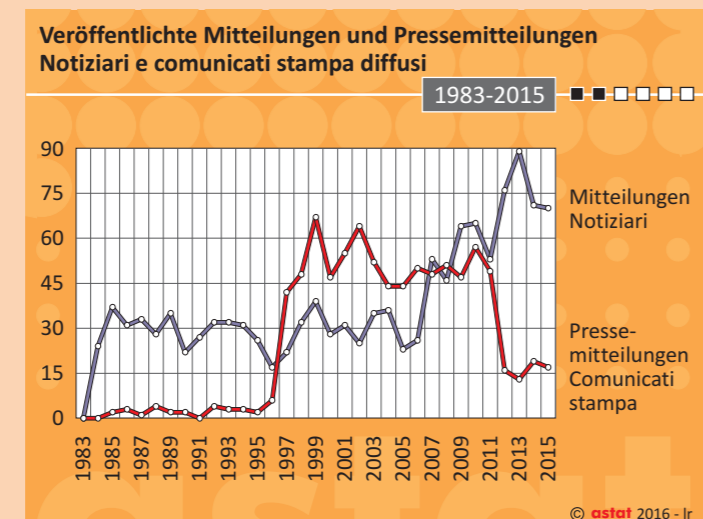
Al termine del processo di validazione, i dati sono resi disponibili alla collettività nelle forme più appropriate (internet, media, notiziari, volumi).

## La statistica è utile a tutti

I dati statistici forniscono un'immagine oggettiva della realtà: il confronto delle idee, che costituisce l'essenza stessa della democrazia, non può che basarsi su di essi.

L'Istituto di statistica è costituito dai seguenti reparti:

- Reparto servizi centrali
- Reparto informatico
- Statistiche demografiche
- Statistiche economiche



## Cos'è l'ASTAT?

L'ASTAT, Istituto provinciale di statistica, è un ufficio della Provincia Autonoma di Bolzano. Fondato nel 1980, è in provincia l'organo della statistica ufficiale e il maggiore produttore locale di dati. A ciò va aggiunto il ruolo di organo periferico dell'ISTAT che l'ASTAT riveste.

L'ASTAT è tecnicamente indipendente dagli organi politici della Provincia ed opera nel rispetto dei principi del Codice delle statistiche europee (Regolamento n. 223/2009).

Le competenze della Provincia riguardo alla statistica ed il ruolo dell'Istituto in rapporto alla statistica ufficiale sono regolamentate dalla norma di attuazione allo Statuto di autonomia (articolo 10 del Decreto del Presidente della Repubblica n. 1017/1978) e dalla legge provinciale (n. 12/1996).

L'ASTAT è:

- fulcro della statistica ufficiale a livello provinciale
- coordinatore e garante dell'attività del Sistema statistico provinciale
- referente unico della statistica ufficiale nazionale a livello provinciale



L'ASTAT è competente per:

- il coordinamento della statistica a livello provinciale;
- le rilevazioni statistiche in tutti i settori di competenza provinciale;
- l'esercizio di competenze delegate nel settore;
- il sistema informativo provinciale;
- l'osservatorio demoscopico.

All'ASTAT è tecnicamente preposto il comitato di indirizzo e coordinamento, il quale ha il compito di individuare gli obiettivi del Sistema statistico provinciale.

## Cosa fa l'ASTAT

L'ASTAT:

- raccoglie le informazioni sul territorio provinciale:
  - attraverso indagini proprie
  - attraverso indagini effettuate per conto dell'ISTAT
  - sulla base dell'elaborazione dei dati forniti da altri enti pubblici e privati
- definisce nomenclature e metodologie di base per la classificazione, la rilevazione e l'analisi dei dati statistici
- verifica e ordina le informazioni statistiche
- diffonde l'informazione statistica
  - attraverso proprie pagine Internet: [www.provincia.bz.it/astat](http://www.provincia.bz.it/astat)
  - attraverso proprie pubblicazioni periodiche
- coordina e collega le fonti statistiche presenti sul territorio provinciale
- predispone modelli statistici, previsioni economiche e demografiche, nonché tavole input-output



I dati sono resi disponibili:

- aggiornati con scadenza mensile, trimestrale, annuale
- disaggregati a livello provinciale, comprensoriale, comunale o sub-comunale
- direttamente confrontabili con altri dati, per mezzo di appropriati indicatori, al fine di offrire un quadro oggettivo sugli aspetti sociali ed economici

## Linee Guida dell'ASTAT

### I. CHI SIAMO?

Siamo il primo ed il più importante referente per l'informazione statistica in provincia di Bolzano.

Siamo promotori, produttori e coordinatori della statistica ufficiale provinciale, ed in quanto tali autorità statistica, istituto di ricerca, organismo di valutazione e consulenza.

Produciamo e diffondiamo informazioni di rilevanza socio-economica che tracciano un quadro realistico della società odierna, dando indicazioni sugli sviluppi futuri. L'informazione statistica è alla base dei processi decisionali delle istituzioni e dei cittadini.

Siamo una struttura di servizi che opera all'insegna della modernità, della competitività e dell'autonomia professionale. Operiamo con un'attenzione particolare verso i nostri clienti e siamo sempre pronti ad accogliere nuove proposte ed idee.

### II. I NOSTRI PRODOTTI E SERVIZI

Consideriamo i nostri servizi un bene prezioso. Mettiamo a disposizione dell'intera collettività informazioni statistiche nella forma più facilmente comprensibile e accessibile.

I nostri prodotti sono caratterizzati da obiettività, qualità, significatività, attualità e tempestività.

I nostri servizi garantiscono continuità, regolarità, semplicità ed efficienza.

Alle richieste di consulenza rispondiamo con disponibilità, professionalità, competenza e rigore.

La diffusione della cultura statistica è un nostro importante obiettivo perché la statistica è un bene di tutti per il bene di tutti.

Oltre ai nostri compiti primari, offriamo consulenza agli organi decisionali dell'Amministrazione provinciale e di altre istituzioni nell'individuazione dei provvedimenti finalizzati all'efficienza ed efficacia amministrativa.

## Linee Guida dell'ASTAT

### III. I NOSTRI PARTNER E I NOSTRI CLIENTI

Il nostro partner e cliente privilegiato è la collettività intera, costituita dai cittadini, dalla politica, dall'amministrazione, dal mondo imprenditoriale, dalle istituzioni nazionali ed internazionali nonché dalla scienza.

Offriamo ai nostri clienti - per quanto possibile - un servizio caratterizzato dalla massima cordialità e disponibilità, garantendo competenza, affidabilità, rapidità ed efficacia.

### IV. IL PERSONALE

Noi siamo la risorsa più preziosa dell'ASTAT.

Veniamo impiegati secondo le nostre potenzialità e capacità e disponiamo di tutte le informazioni necessarie per il nostro lavoro.

Lavoriamo in autonomia, con responsabilità, capacità e correttezza. Operiamo aggiornando regolarmente la nostra professionalità e le nostre conoscenze scientifiche.

Affrontiamo con entusiasmo le novità e i cambiamenti.

### V. COLLABORAZIONE ALL'ASTAT

L'unione fa la forza: insieme, in uno spirito di squadra in cui ogni collaboratore è indispensabile, conseguiamo i migliori risultati.

Il rapporto tra i superiori e i dipendenti è caratterizzato da reciproca stima e fiducia.

I conflitti sono per noi motivo di crescita costruttiva e produttiva.

### VI. NOI E IL FUTURO

Per noi c'è sempre qualcosa da imparare, e rispondiamo positivamente alle sfide che ci vengono offerte dalle nuove opportunità tecnologiche, metodologiche ed organizzative.

Partecipiamo alla costruzione del futuro della nostra provincia, elaborando scenari ed andamenti futuri, fornendo agli amministratori gli strumenti conoscitivi necessari alla loro attività.