



Schuljahr | Anno Scolastico 2015/2016

**Ergebnisse der Schlussbewertungen und Abschlussprüfungen |
Esiti delle valutazioni finali e degli Esami di Stato**

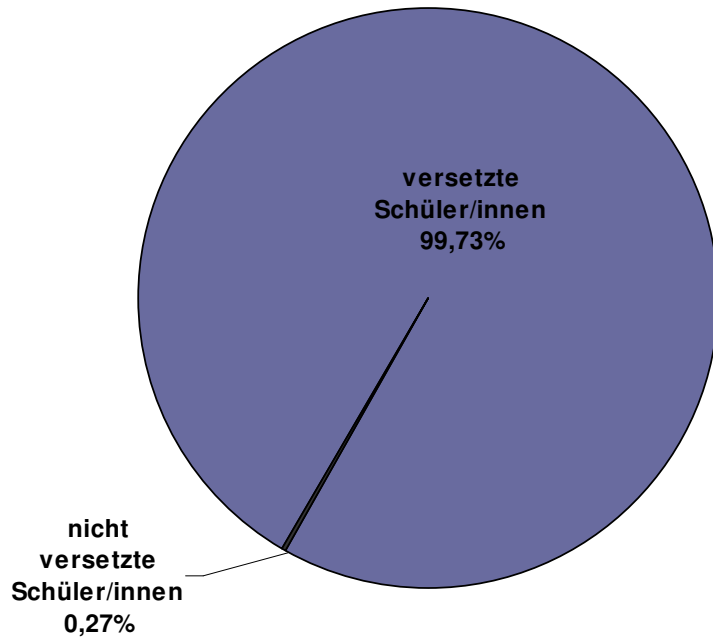
Ergebnisse der Bewertungen und Abschlussprüfungen | Esiti delle valutazioni e degli Esami di Stato

- A) Versetzungen an Grund- und Mittelschulen
- B) Abschlussprüfung der Unterstufe (Mittelschule)
- C) Blick auf die Berufsbildung
- D) Versetzungen an den Oberschulen
- E) Abschlussprüfung der Oberschule
- A) Promozioni nella scuola primaria e nella scuola secondaria di primo grado
- B) Esame di Stato conclusivo del primo ciclo di istruzione (scuola media)
- C) Formazione professionale
- D) Promozioni nella scuola secondaria di secondo grado
- E) Esame di Stato conclusivo della scuola secondaria di secondo grado

A) Versetzungen an Grund- und Mittelschulen | Promozioni nelle scuole primarie e secondarie di primo grado (1)

Deutschsprachige Grundschule

Versetzungen und Nichtversetzungen
Schuljahr 2015/2016



Deutschsprachige Mittelschule

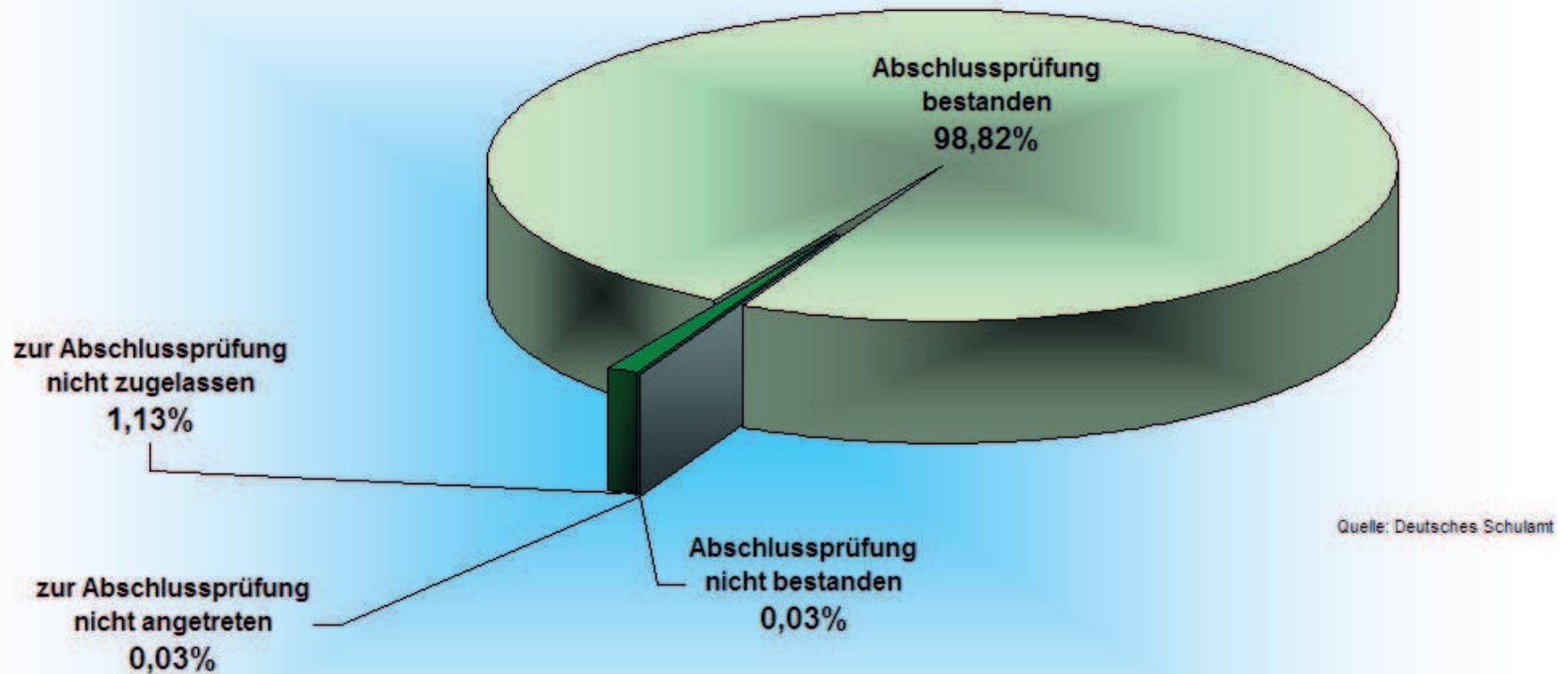
Versetzungen und Nichtversetzungen
Schuljahr 2015/2016



B) Abschlussprüfung der Unterstufe (Mittelschule) | Esame di Stato conclusivo della scuola secondaria di primo grado (1)

- 3.924 Kandidatinnen und Kandidaten (98,87%) wurden zur Abschlussprüfung zugelassen
- 45 Kandidatinnen und Kandidaten (1,13%) wurden zur Abschlussprüfung nicht zugelassen
- 3.922 Kandidatinnen und Kandidaten (98,82%) haben die Abschlussprüfung bestanden
- Ein Kandidat/eine Kandidatin (0,03%) hat die Abschlussprüfung nicht bestanden und ein Kandidat/eine Kandidatin (0,03%) ist zur Abschlussprüfung nicht angetreten
- 3.924 candidati/e (98,87%) sono stati/e ammessi/e all'Esame di Stato
- 45 candidati/e (1,13%) non sono stati/e ammessi/e all'Esame di Stato
- 3.922 candidati/e (98,82%) hanno superato l'Esame di Stato
- Un/a candidato/a (0,03%) non ha superato/a l'Esame di Stato ed un/a candidato/a (0,03%) non si è presentato/a all'Esame di Stato

**Staatliche Abschlussprüfung der Unterstufe
an den deutschsprachigen Mittelschulen in Südtirol
Schuljahr 2015/2016**

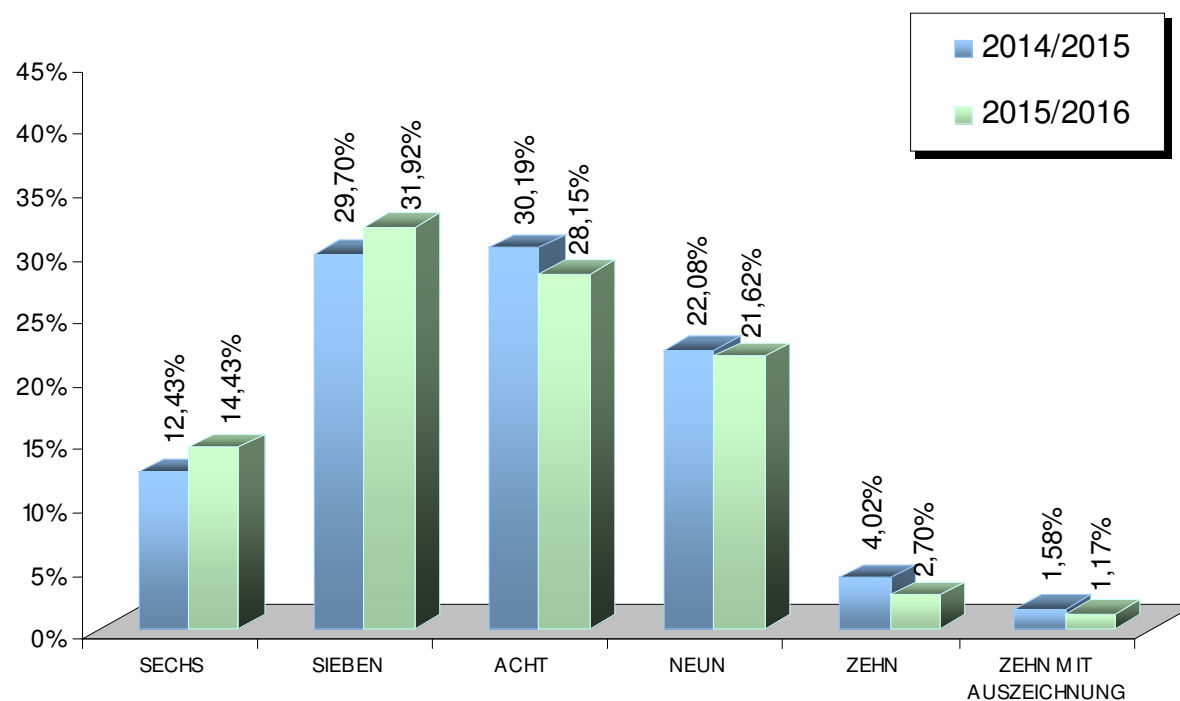


Interne und externe Kandidaten und Kandidatinnen	2015/2016	
Kandidaten/innen insgesamt	3.969	100,00%
zur Abschlussprüfung nicht zugelassen	45	1,13%
Abschlussprüfung bestanden	3.922	98,82%
Abschlussprüfung nicht bestanden	1	0,03%
zur Abschlussprüfung nicht angetreten	1	0,03%

B) Abschlussprüfung der Unterstufe (Mittelschule) | Esame di Stato conclusivo della scuola secondaria di primo grado (3)

Bewertungen im Vergleich mit dem Vorjahr

Kandidatinnen und
Kandidaten in Prozent



Quelle: Deutsches Schulamt

C) Blick auf die Berufsbildung | Formazione professionale

Deutsche Berufsbildung Ergebnisse und Abschlüsse – Schuljahr 2015/16

Berufsfachschulen*

Ergebnisse

	1. Klasse		2. Klasse		3. Klasse		4. Klasse		Gesamt	
	Anzahl	%	Anzahl	%	Anzahl	%	Anzahl	%	Anzahl	%
Versetzt/zugelassen	1.024	74,6%	656	75,2%	720	93,8%	268	92,1%	2.668	80,8%
Aufgeschoben	64	4,7%	61	7,0%	3	0,4%	0	0,0%	128	3,9%
Nicht versetzt/zugelassen	285	20,8%	155	17,8%	45	5,9%	23	7,9%	508	15,4%
Gesamt	1.373	100,0%	872	100,0%	768	100,0%	291	100,0%	3.304	100,0%

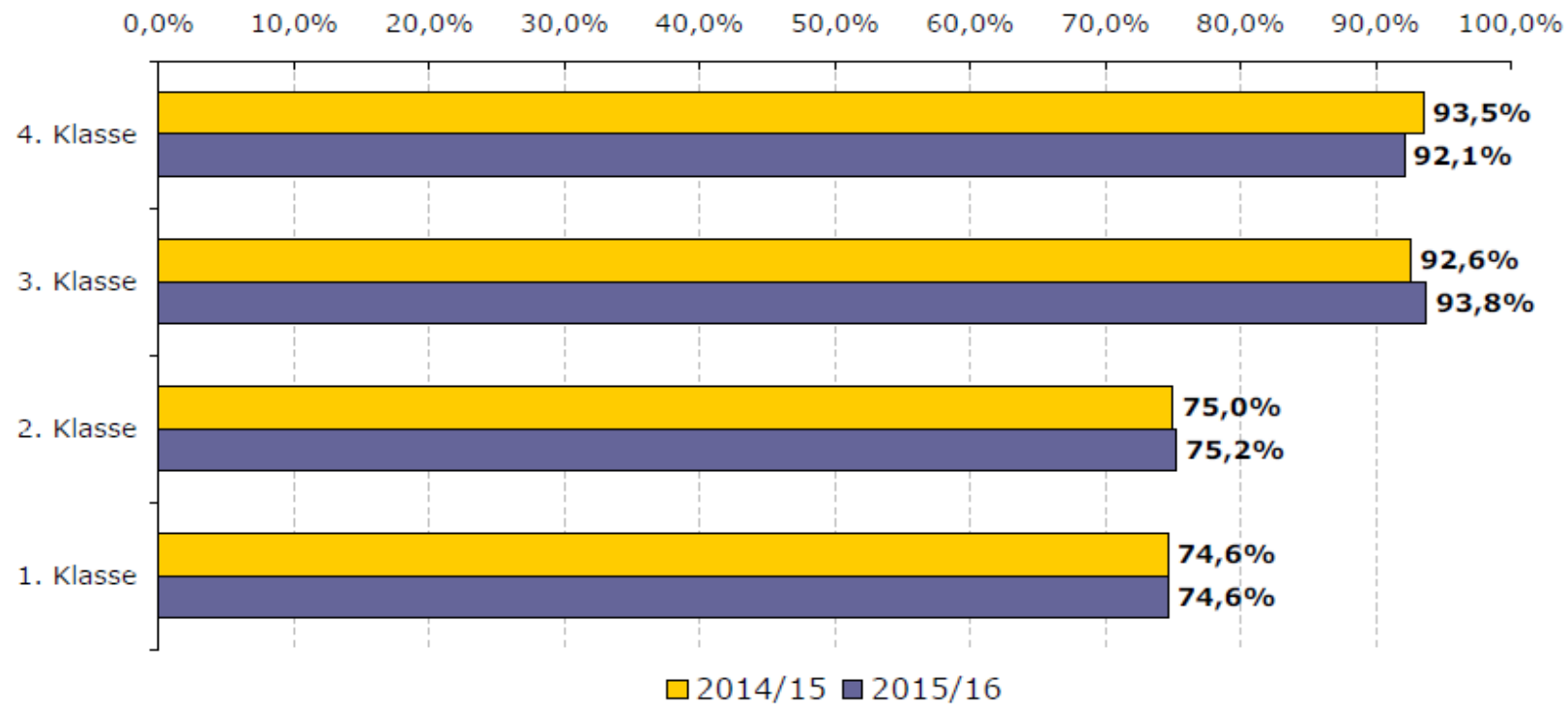
Ergebnisse im Vergleich zum Vorjahr – Prozentuale Verteilung

	1. Klasse		2. Klasse		3. Klasse		4. Klasse		Gesamt	
	2014/15	2015/16	2014/15	2015/16	2014/15	2015/16	2014/15	2015/16	2014/15	2015/16
Versetzt/zugelassen	74,6%	74,6%	75,0%	75,2%	92,6%	93,8%	93,5%	92,1%	80,2%	80,8%
Aufgeschoben	6,2%	4,7%	8,6%	7,0%	0,9%	0,4%	0,0%	0,0%	5,2%	3,9%
Nicht versetzt/zugelassen	19,2%	20,8%	16,4%	17,8%	6,5%	5,9%	6,5%	7,9%	14,6%	15,4%
Gesamt	100,0%	100,0%	100,0%	100,0%	100,0%	100,0%	100,0%	100,0%	100,0%	100,0%

*Einschließlich der Vollzeitgrundausbildungen im Sozialbereich

Erfolgsquoten an den deutschsprachigen Berufsfachschulen in Südtirol

(für die 1., 3. und 4. Klasse sind die Zulassungen zur Abschlussprüfung dargestellt)

Schuljahre 2014/15 und 2015/16

Berufsfachschulen***Abschlussprüfungen**

	1. Klasse**		3. Klasse		4. Klasse	
	Anzahl	%	Anzahl	Anzahl	%	Anzahl
Bestanden	61	100,0%	699	95,0%	267	99,6%
Nicht bestanden	0	0,0%	37	5,0%	1	0,4%
Gesamt	61	100,0%	736	100,0%	268	100,0%

Abschlussprüfungen im Vergleich zum Vorjahr – Prozentuale Verteilung

	1. Klasse**		3. Klasse		4. Klasse	
	2014/15	2015/16	2014/15	2015/16	2014/15	2015/16
Bestanden	91,9%	100,0%	95,5%	95,0%	96,2%	99,6%
Nicht bestanden	8,1%	0,0%	4,5%	5,0%	3,8%	0,4%
Gesamt	100,0%	100,0%	100,0%	100,0%	100,0%	100,0%

*Einschließlich der Vollzeitgrundausbildungen im Sozialbereich

** Einjährige Ausbildungen im Sozialbereich

Hotelfachschulen

Ergebnisse

	1. Klasse		2. Klasse		3. Klasse		4. Klasse		5. Klasse		Gesamt	
	Anzahl	%	Anzahl	%	Anzahl	%	Anzahl	%	Anzahl	%	Anzahl	%
Versetzt/zugelassen	291	72,8%	285	82,6%	223	80,5%	229	90,2%	220	94,8%	1.248	82,8%
Aufgeschoben	55	13,8%	34	9,9%	34	12,3%	0	0,0%	0	0,0%	123	8,2%
Nicht versetzt/zugelassen	54	13,5%	26	7,5%	20	7,2%	25	9,8%	12	5,2%	137	9,1%
Gesamt	400	100,0%	345	100,0%	277	100,0%	254	100,0%	232	100,0%	1.508	100,0%

Ergebnisse im Vergleich zum Vorjahr – Prozentuale Verteilung

	1. Klasse		2. Klasse		3. Klasse		4. Klasse		5. Klasse		Gesamt	
	2014/15	2015/16	2014/15	2015/16	2014/15	2015/16	2014/15	2015/16	2014/15	2015/16	2014/15	2015/16
Versetzt/zugelassen	66,5%	72,8%	82,4%	82,6%	79,1%	80,5%	91,8%	90,2%	94,7%	94,8%	79,7%	82,8%
Aufgeschoben	12,9%	13,8%	10,7%	9,9%	12,8%	12,3%	0,0%	0,0%	0,0%	0,0%	9,8%	8,2%
Nicht versetzt/zugelassen	20,6%	13,5%	6,8%	7,5%	8,1%	7,2%	8,2%	9,8%	5,3%	5,2%	10,5%	9,1%
Gesamt	100,0%	100,0%	100,0%	100,0%	100,0%	100,0%	100,0%	100,0%	100,0%	100,0%	100,0%	100,0%

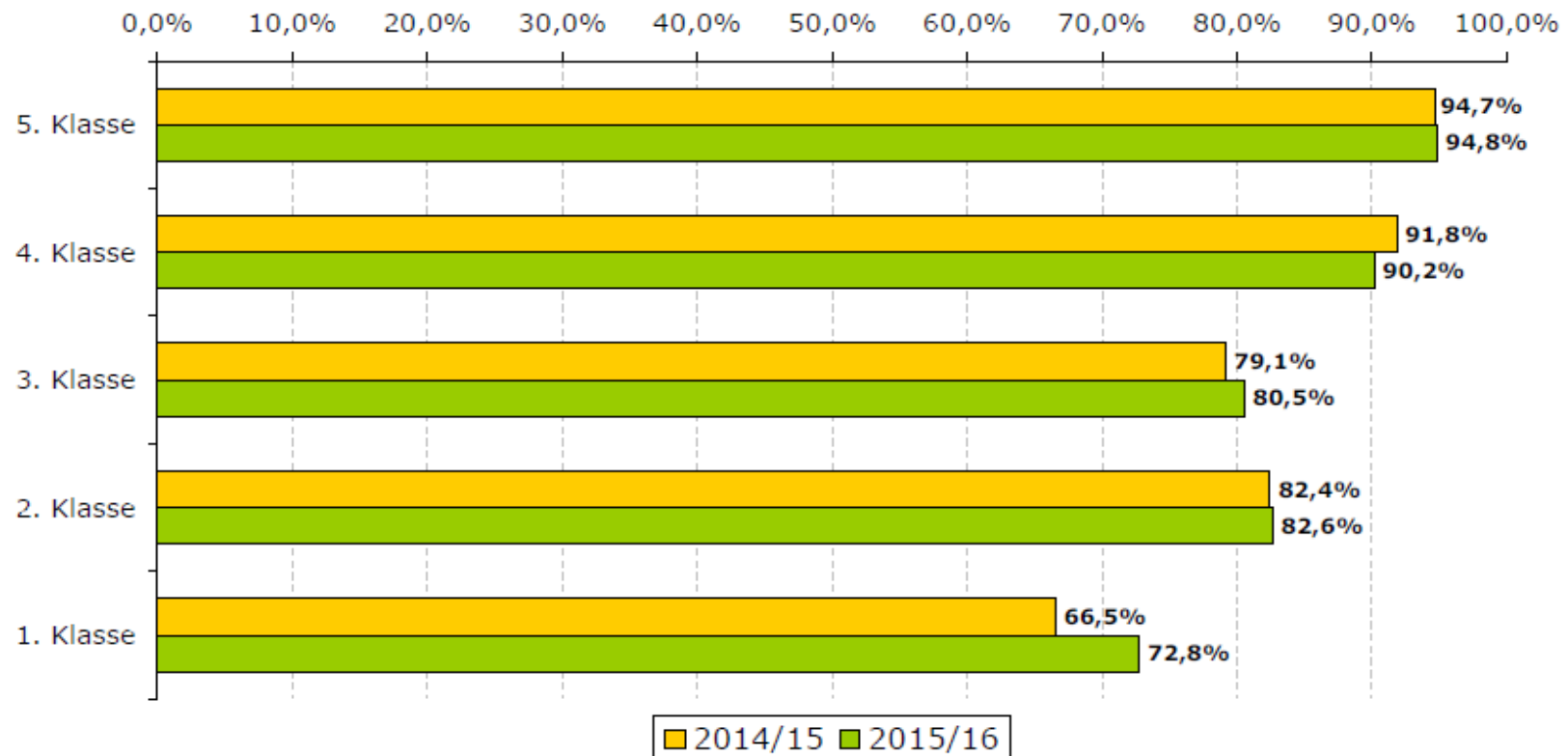
Diplomprüfungen (4. Klasse)

	4. Klasse	
	Anzahl	%
Bestanden	211	92,1%
Nicht bestanden	18	7,9%
Gesamt	229	100,0%

Erfolgsquoten an den deutschsprachigen Hotelfachschulen in Südtirol

(für die 4. und 5. Klasse sind die Zulassungen zur Abschlussprüfung dargestellt)

Schuljahre 2014/15 und 2015/16



Lehrlingsausbildung an den deutschen Berufsschulen

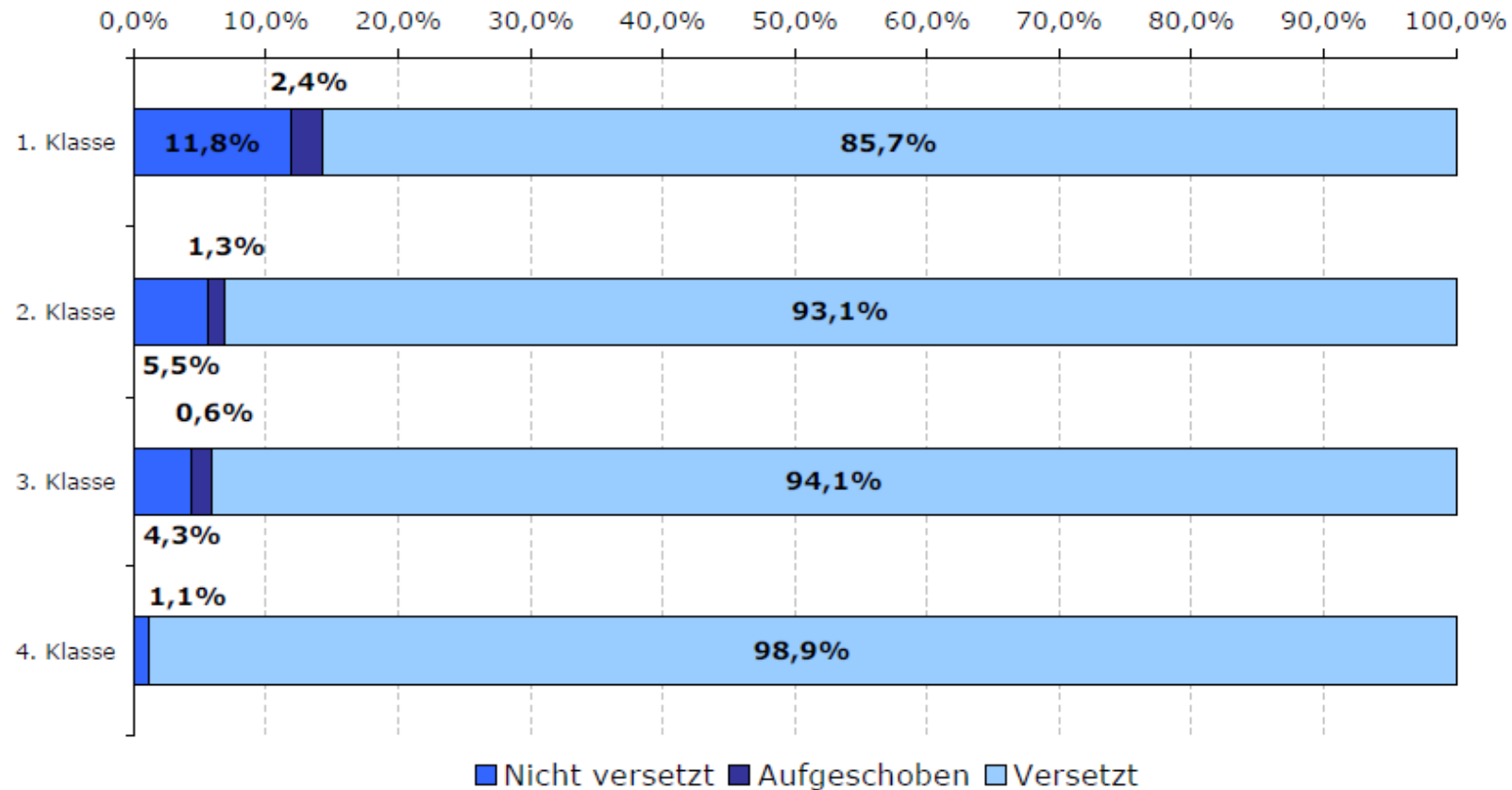
Ergebnisse

	1. Klasse		2. Klasse		3. Klasse		4. Klasse		Gesamt	
	Anzahl	%	Anzahl	%	Anzahl	%	Anzahl	%	Anzahl	%
Versetzt	710	85,7%	773	93,1%	767	94,1%	369	98,9%	2.619	92,0%
Aufgeschoben	20	2,4%	11	1,3%	13	1,6%	0	0,0%	44	1,5%
Nicht versetzt	98	11,8%	46	5,5%	35	4,3%	4	1,1%	183	6,4%
Gesamt	828	100,0%	830	100,0%	815	100,0%	373	100,0%	2.846	100,0%

Ergebnisse im Vergleich zum Vorjahr – Prozentuale Verteilung

	1. Klasse		2. Klasse		3. Klasse		4. Klasse		Gesamt	
	2014/15	2015/16	2014/15	2015/16	2014/15	2015/16	2014/15	2015/16	2014/15	2015/16
Versetzt	82,1%	85,7%	89,7%	93,1%	95,0%	94,1%	0,0%	98,9%	88,9%	92,0%
Aufgeschoben	2,7%	2,4%	4,1%	1,3%	0,6%	1,6%	0,0%	0,0%	2,5%	1,5%
Nicht versetzt	15,2%	11,8%	6,2%	5,5%	4,4%	4,3%	0,0%	1,1%	8,6%	6,4%
Gesamt	100,0%	100,0%	100,0%	100,0%	100,0%	100,0%	0,0%	100,0%	100,0%	100,0%

Die Ergebnisse in der Lehrlingsausbildung - Schuljahr 2015/16

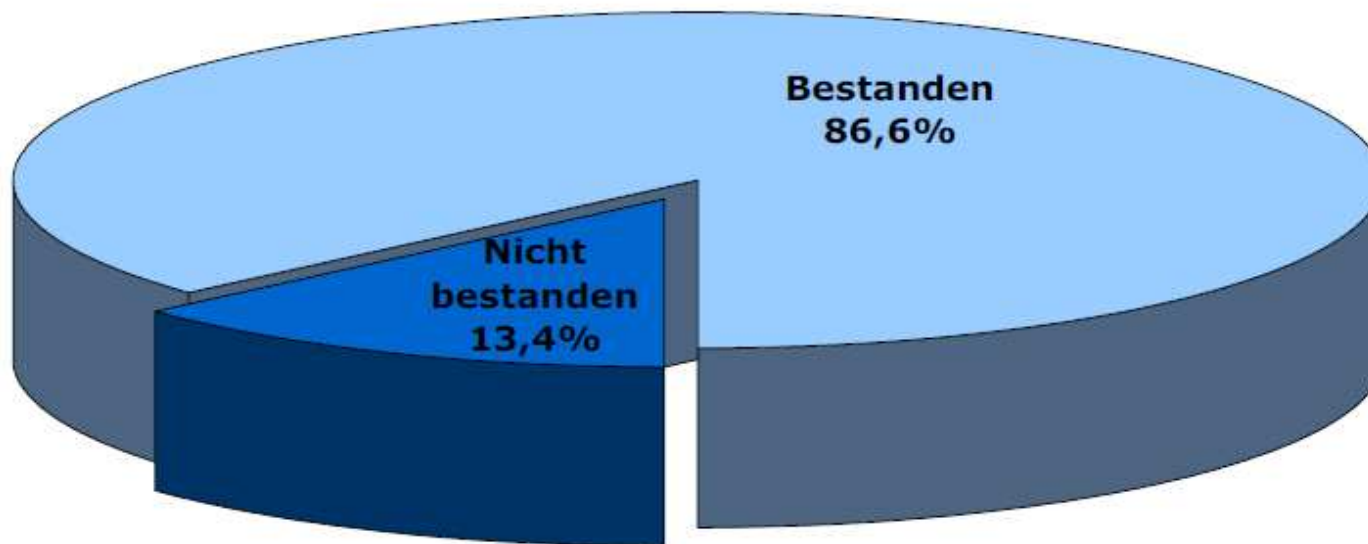


Lehrabschlussprüfungen

Ergebnisse im Vergleich – Schuljahre 2014/15 und 2015/16

	2014/15		2015/16	
	Anzahl	%	Anzahl	%
Bestanden	837	86,1%	764	86,6%
Nicht bestanden	135	13,9%	118	13,4%
Gesamt	972	100,0%	882	100,0%

Lehrabschlussprüfungen - Schuljahr 2015/16



Berufsbegleitende Ausbildungen im Sozialbereich

Ergebnisse

	Anzahl	%
Versetzt/zugelassen	67	89,3%
Aufgeschoben	4	5,3%
Nicht versetzt/zugelassen	4	5,3%
Gesamt	75	100,0%

Abschlussprüfungen

	Anzahl	%
Bestanden	29	100,0%
Nicht bestanden	0	0,0%
Gesamt	29	100,0%

Fachschulen für Landwirtschaft & Hauswirtschaft und Ernährung

Ergebnisse

	1.Klasse		2.Klasse		3.Klasse		4.Klasse		5.Klasse		Gesamt	
	Anzahl	%	Anzahl	%	Anzahl	%	Anzahl	%	Anzahl	%	Anzahl	%
versetzt/zugelassen	284	89,1	264	90,4	267	90,3	62	98,5	32	89	909	90,3
aufgeschoben	14	4,3	3	1,1	2	0,6	0	0	2	5,5	21	2,1
nicht versetzt	21	6,6	25	8,5	27	9,1	1	1,5	2	5,5	76	7,6
gesamt	319	100	292	100	296	100	63	100	36	100	1006	100

Prüfungen

	3.Klasse		4.Klasse		5.Klasse		2. Bildungsweg	
	Anzahl	%	Anzahl	%	Anzahl	%	Anzahl	%
bestanden	267	97,1	59	95,2	32	100	0	0
nicht bestanden	8	2,9	3	4,8	0	0	0	0
zugelassen	275	100	62	100	32	100	0	0

Ergebnisse Lehrlinge

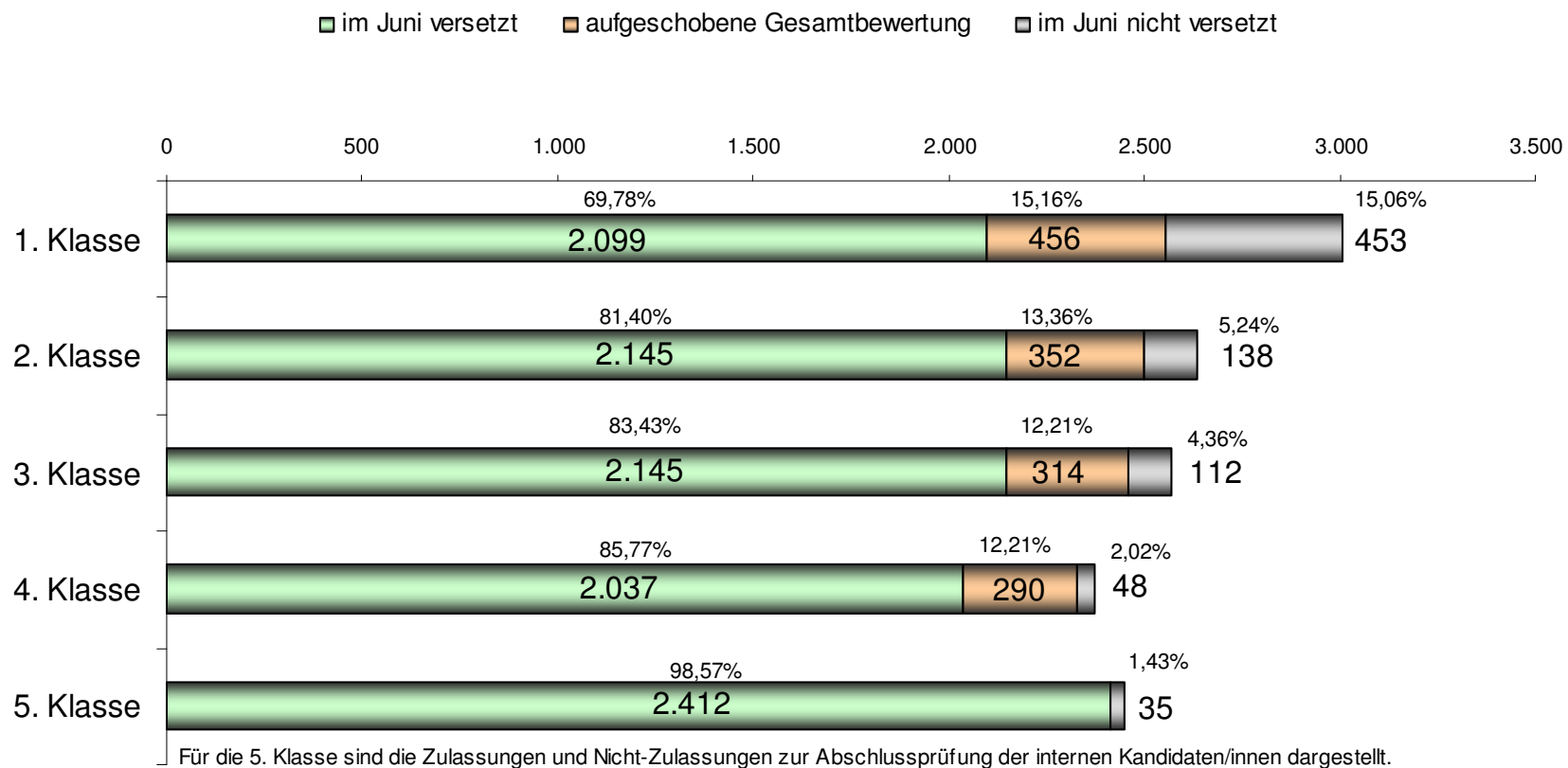
	1.Klasse		2.Klasse		3.Klasse		Gesamt	
	Anzahl	%	Anzahl	%	Anzahl	%	Anzahl	%
versetzt/zugelassen	20	86,9	31	100	13	86,7	64	92,8
aufgeschoben	0	0	0	0	0	0	0	0
nicht versetzt	3	13,1	0	0	2	13,3	5	7,2
gesamt	23	100	31	100	15	100	69	100

Lehrabschlussprüfung

	Anzahl	%
bestanden	35	100
nicht bestanden	0	0
zugelassen	35	100

D) Versetzungen an den Oberschulen | Promozioni nelle scuole secondarie di secondo grado (1)

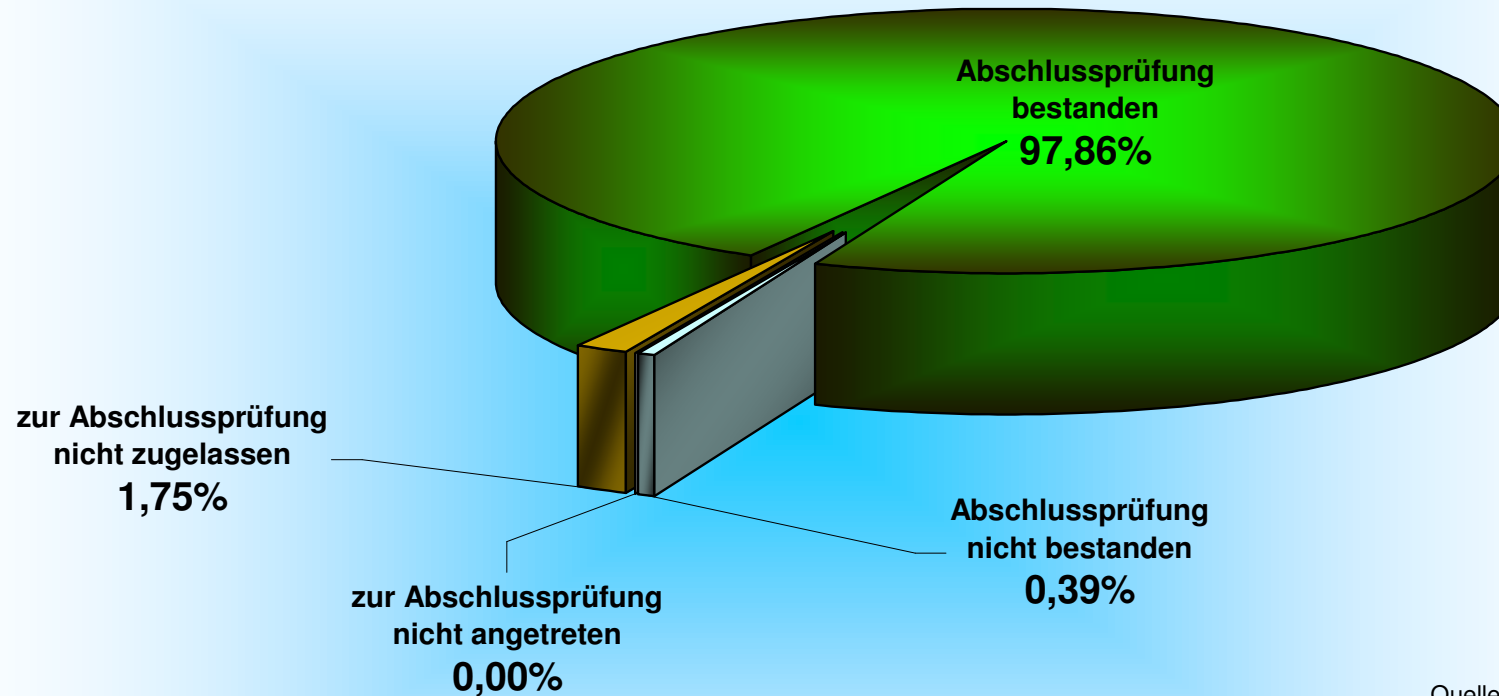
Versetzungen, aufgeschobene Gesamtbewertung und Nicht-Versetzungen an den deutschsprachigen Oberschulen in Südtirol Schuljahr 2015/2016



E) Abschlussprüfung der Oberschule | Esame di Stato conclusivo della Scuola secondaria di secondo grado (1)

- 85 Prüfungskommissionen, davon 13 an den Berufsschulen
- 2.856 Kandidatinnen und Kandidaten
- 50 Kandidaten/innen (1,75%) wurden nicht zur Abschlussprüfung zugelassen
- 2.795 Kandidatinnen und Kandidaten (97,86%) haben die Abschlussprüfung bestanden
- 11 Kandidatinnen und Kandidaten (0,39%) haben die Abschlussprüfung nicht bestanden
- 85 commissioni d'esame, di cui 13 commissioni alle scuole professionali
- 2.856 candidate e candidati
- 50 candidate e candidati (1,75%) non sono stati ammessi all'Esame di Stato
- 2.795 candidate e candidati (97,86%) hanno superato l'Esame di Stato
- 11 candidate e candidati (0,03%) non hanno superato/a l'Esame di Stato

Staatliche Abschlussprüfungen an den deutschsprachigen Oberschulen in Südtirol Schuljahr 2015/2016

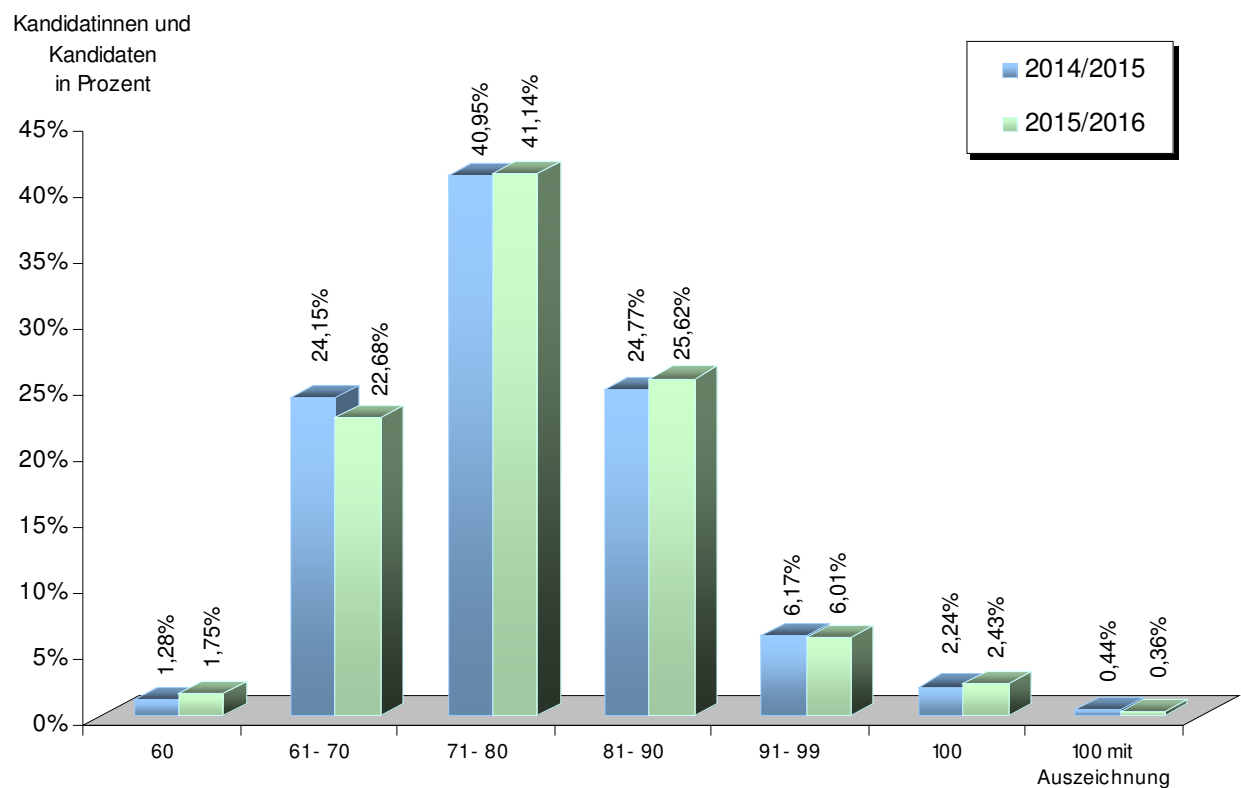


Quelle: Deutsches Schulamt

INTERNE UND EXTERNE KANDIDATINNEN UND KANDIDATEN	Schuljahr 2015/2016	
Kandidaten/innen	2.856	100,00%
zur Abschlussprüfung zugelassen	2.806	98,25%
zur Abschlussprüfung nicht zugelassen	50	1,75%
Abschlussprüfung bestanden	2.795	97,86%
Abschlussprüfung nicht bestanden	11	0,39%
zur Abschlussprüfung nicht angetreten	0	0,00%

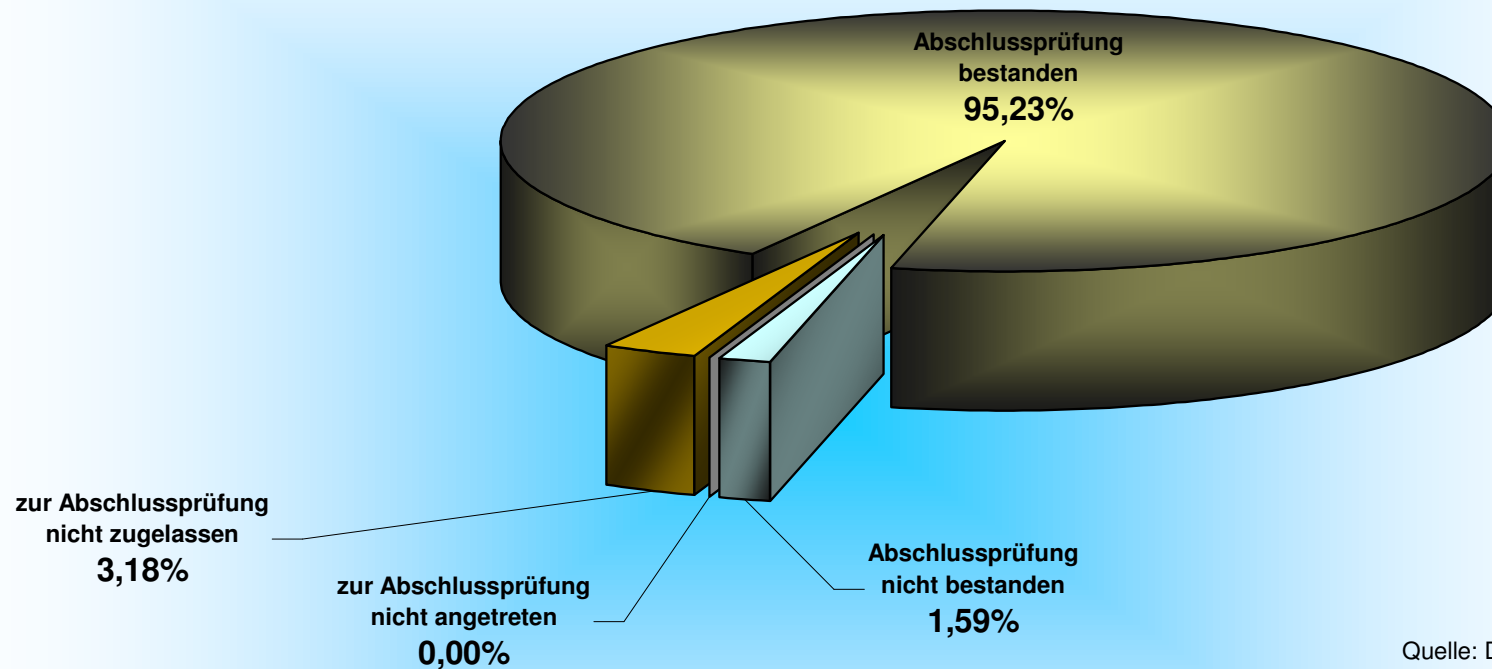
E) Abschlussprüfung der Oberschule | Esame di Stato conclusivo della Scuola secondaria di secondo grado (3)

Punkteverteilung im Vergleich mit dem Vorjahr



Quelle: Deutsches Schulamt

Staatliche Abschlussprüfungen an den deutschsprachigen Berufsschulen in Südtirol Schuljahr 2015/2016



Quelle: Deutsches Schulamt

BERUFSCHULEN	Schuljahr 2015/2016	
Kandidaten/innen	377	100,00%
zur Abschlussprüfung zugelassen	365	96,82%
zur Abschlussprüfung nicht zugelassen	12	3,18%
Abschlussprüfung bestanden	359	95,23%
Abschlussprüfung nicht bestanden	6	1,59%
zur Abschlussprüfung nicht angetreten	0	0,00%