

**5.9.
2017**

Von 10 bis 18 Uhr



Tag der offenen Tür

Landhaus 1 | Landtag | Bozen

www.provinz.bz.it/autonomietag



1.700 Mio €

Gesundheits- und
Sozialwesen

500
Mio €

Verwaltung

500
Mio €

Gemeinden

1.000
Mio €

Bildung und
Kultur

Landeshaushalt

5.000 Mio €

573

Mio €

Direkte
Solidaritätsleistungen



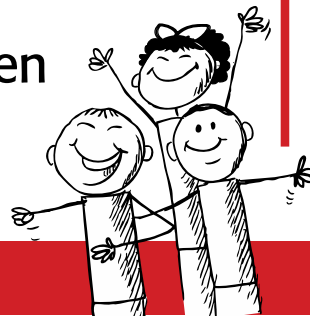
Daten: Landesamt für Haushalt und Programmierung (Landeshaushalt 2016)

www.provinz.bz.it/autonomietag

Tag der AUTONOMIE

5.9.
2017

Von 10 bis 18 Uhr



208 Mio €
Pflegegeld

134 Mio €
Wohnbau

**Direkte
Solidaritätsleistungen**

573 Mio €

42

Zivilinvaliden

93 Mio €
Familie

40

Grenzgemeindenfonds

24

Weitere Unterstützungen

22

Studienförderung

6

Asylsuchende

4

Entwicklungszusammenarbeit



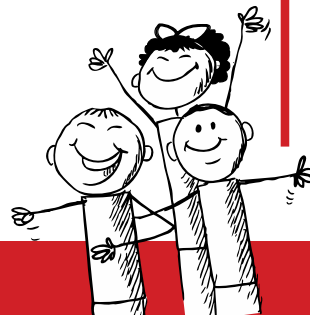
Daten: Landesamt für Haushalt und Programmierung (Landeshaushalt 2016)

www.provinz.bz.it/autonomietag

Tag der AUTONOMIE

**5.9.
2017**

Von 10 bis 18 Uhr



-127 Mio €

Regionaler Zuschlag
auf die
Einkommenssteuer

IRPEF

-33
Mio €

-10 Kfz-Haftpflichtversicherungssteuer

**Reduzierung der
Steuerlast**

-178 Mio €

Landes-
umschreibungssteuer

-8 Kfz-Steuer



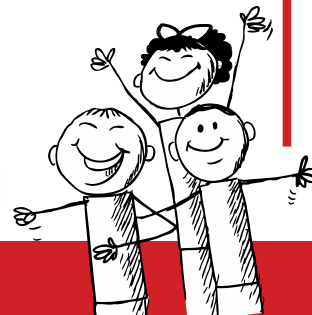
Daten: Landesamt für Haushalt und Programmierung (Landeshaushalt 2016)

www.provinz.bz.it/autonomietag

Tag der AUTONOMIE

**5.9.
2017**

Von 10 bis 18 Uhr



**5.9.
2017**

Von 10 bis 18 Uhr



Tag der offenen Tür

Landhaus 1 | Landtag | Bozen

www.provinz.bz.it/autonomietag

