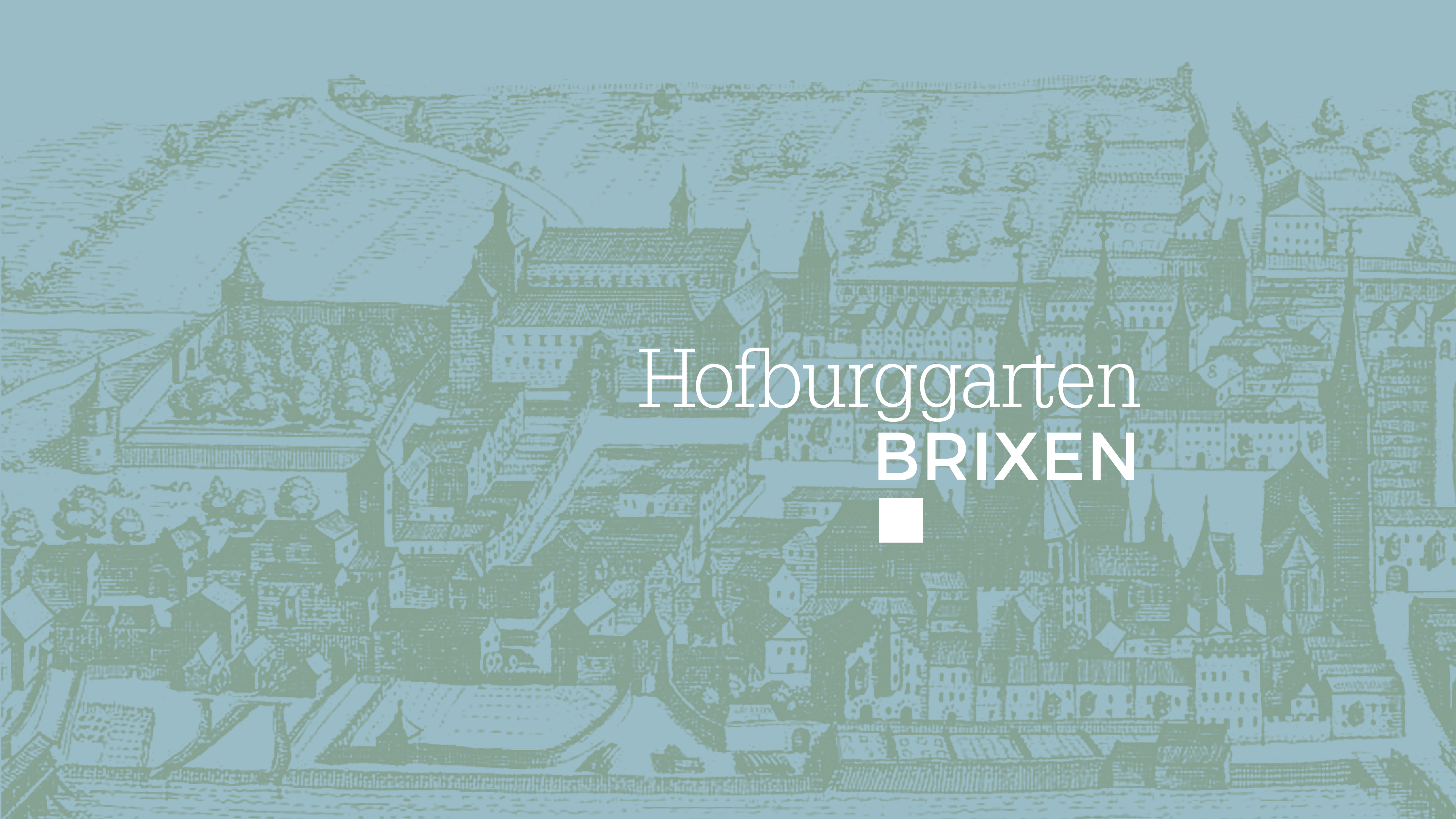


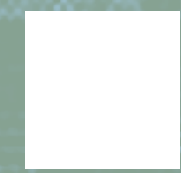
Hofburggarten BRIXEN



EIN KONZEPT VON
ANDRÉ HELLER

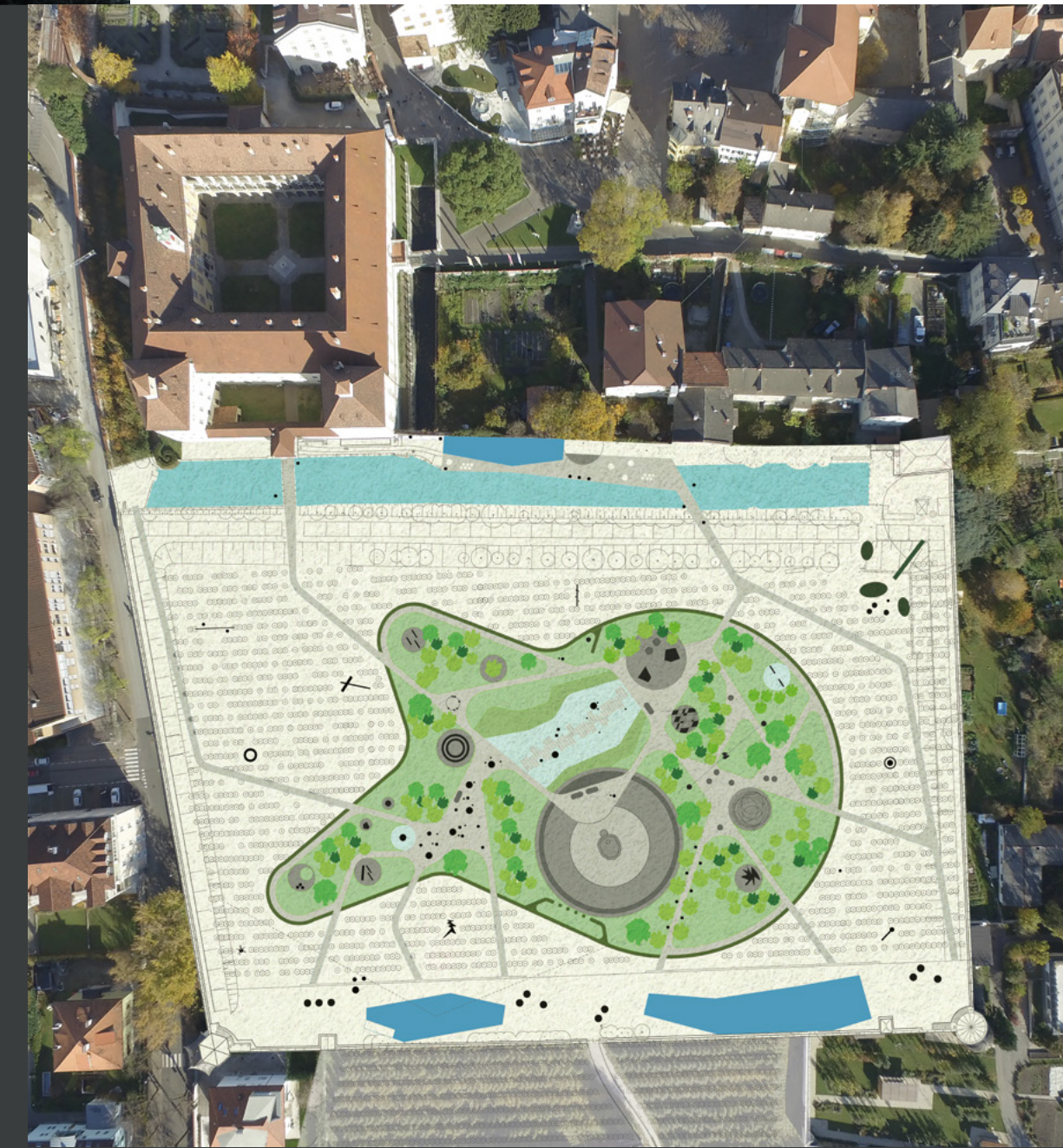


Hofburggarten **BRIXEN**





→ HOFBURG BRIXEN UND GARTEN



Hofburggarten BRIXEN











7 → HÖRTURM

Im Turm wird eine kuratierte Auswahl von Musikstücken gespielt.

8 → DER TERRASSENPLATZ

Am Ende des Grundstückes bildet eine großzügige Terrasse den Abschluss zur Mauer und einen Platz zum Verweilen. Einerseits als Verbindung zwischen Lesepavillon, Hörturm, Bar und Veranstaltungsräumen, andererseits als Treffpunkt und freier Platz zum Sitzen. Sie ist Endpunkt eines Rundganges: da-

vor durchwandern die Besucher stets den ganzen Park und nehmen dabei die gesamte Anlage wahr. Auch der Blick zur Hofburg orientiert und rundet von dort aus das Bild über den Park ab.

Die Gebäude sind großzügig verglaste Strukturen, die mit Metallfassaden (Cortenstahl) bekleidet sind. Sie beziehen sich mit ihren Öffnungen auf den Park

und die Hofburg, betonen durch ihre Position aber auch die umgebende Mauer als wichtigen räumlichen Mitspieler für den Garten.

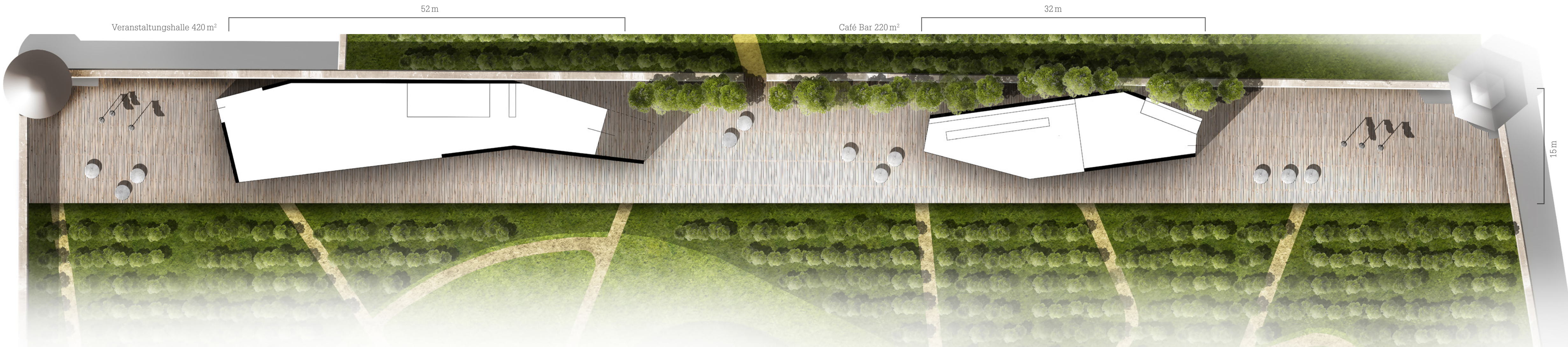
Das Dach der Bar ist begehbar und bietet den Blick auf den Garten der Hofburg von oben.

Bar: **220 m²**

Veranstaltungshalle: **420 m²**

9 → LESETURM

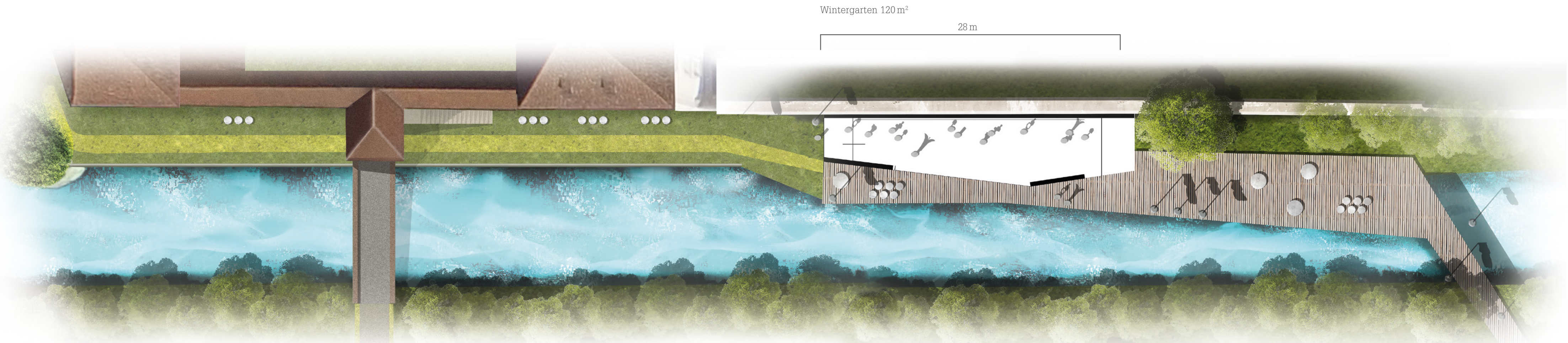
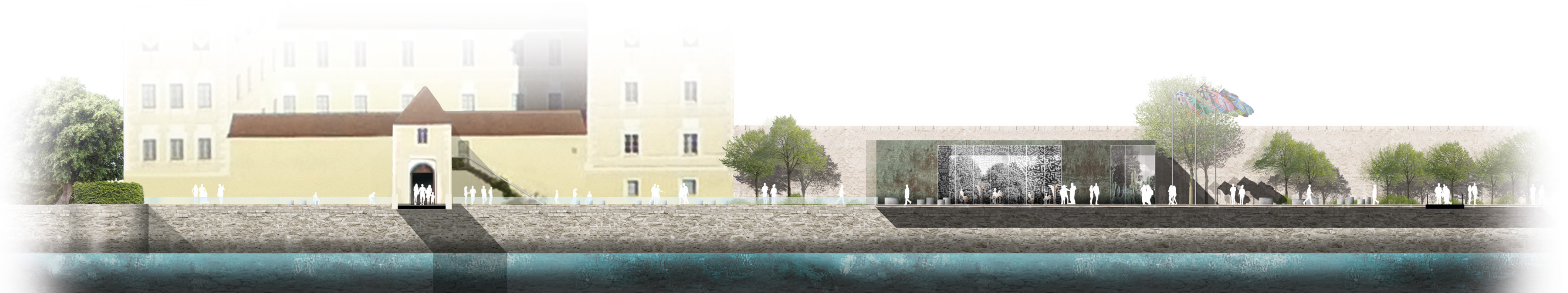
Im Turm wird eine feine, ausgewählte Bibliothek installiert.



10 → WINTERGARTEN KEITH HARING

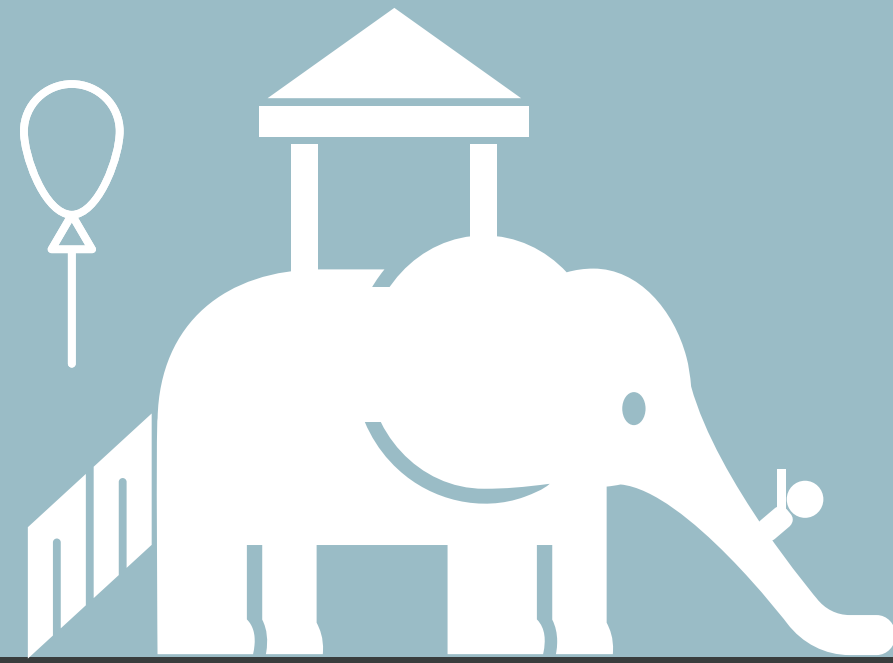
Der Wintergarten wird für ein Wandbild von Keith Haring konzipiert und verbindet sich mit dem Platz davor, der als Terrasse und mit einem Ausläufer als Brücke über den Burggraben führt.

Wintergarten: 120 m²



11 → SPIELPLATZ

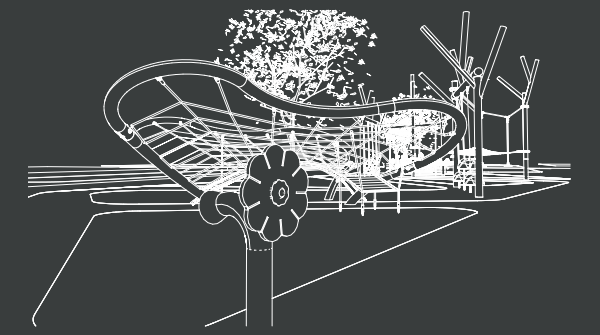
Der Elefant wird ergänzt durch einige Spielobjekte.



B

SCHMETTERLINGSPARK

Für Kleinkinder und Kids auf ca. 500 m²
Eine kleine Kletter- und Bewegungswelt
speziell für die Jüngsten.

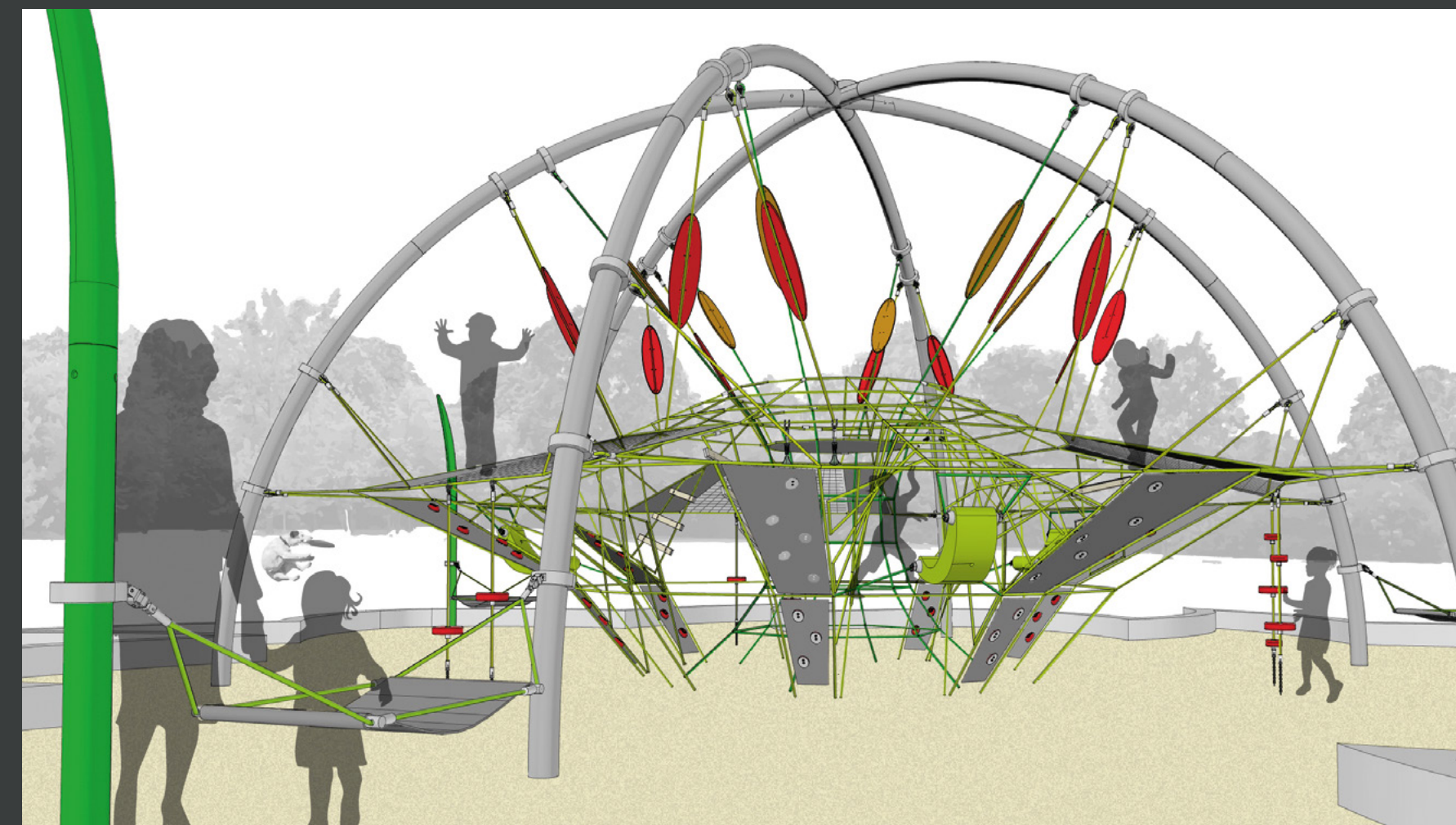
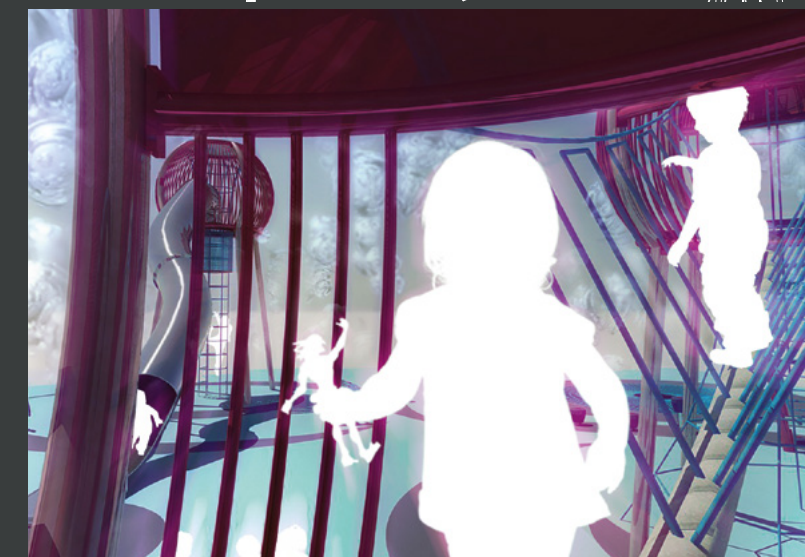


BEISPIELE FÜR ZU VERWENDEDEnde SPIEL- UND FITNESSGERÄTE FÜR KLEINERE UND GRÖßERE KINDER.

A

JELLYFISH

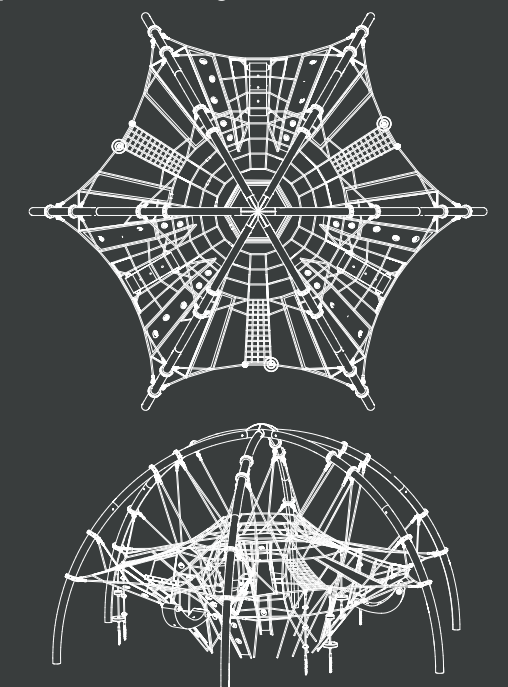
Für Kleinkinder und Kids auf ca. 500 m²
Eine Kletter- und Bewegungsinstallation
mit vielen Spielmöglichkeiten.



C

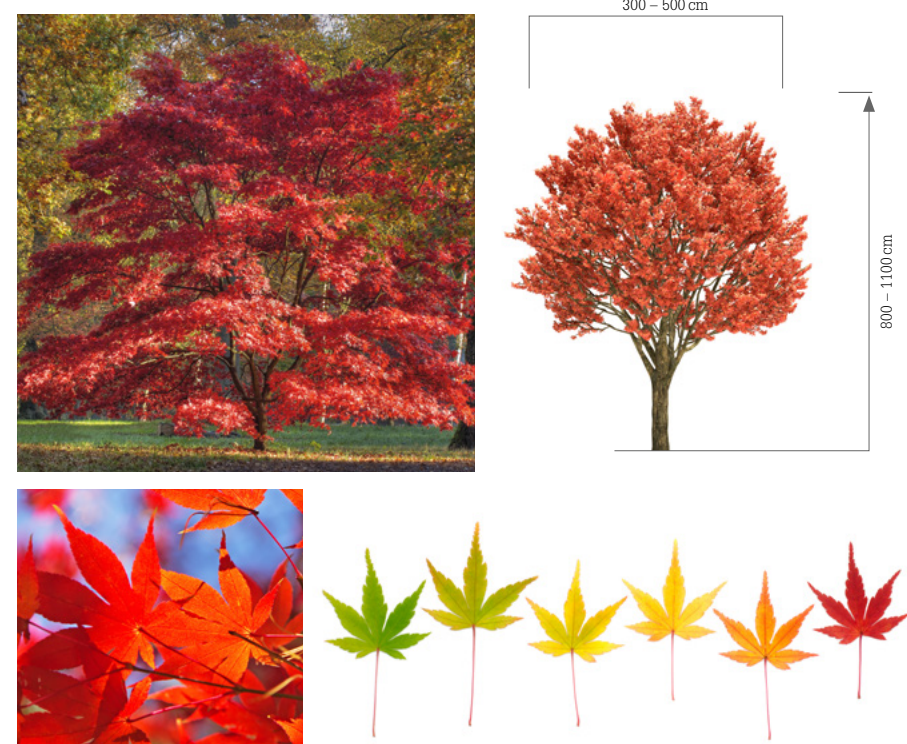
FLOWERDOME

Für Kleinkinder und Kids auf ca. 500 m²
Eine Kletter- und Bewegungsinstallation
mit einer niedrigen Fallhöhe von 2,4 m
speziell für die Jüngsten.

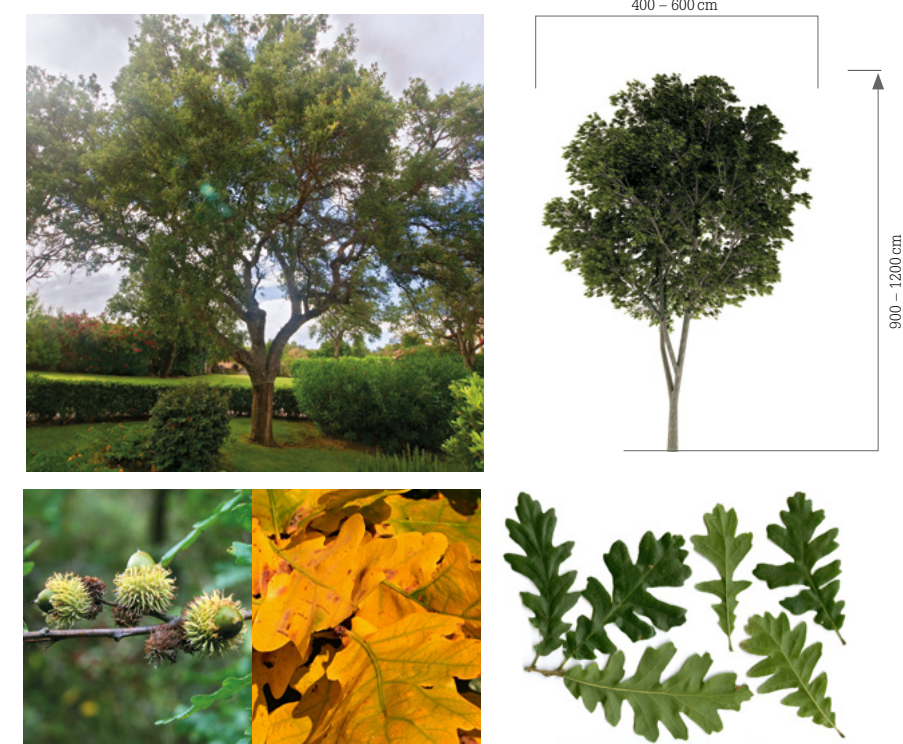


BEISPIELE FÜR IM HOFBURGGARTEN BRIXEN ZU VERWENDENDE BÄUME

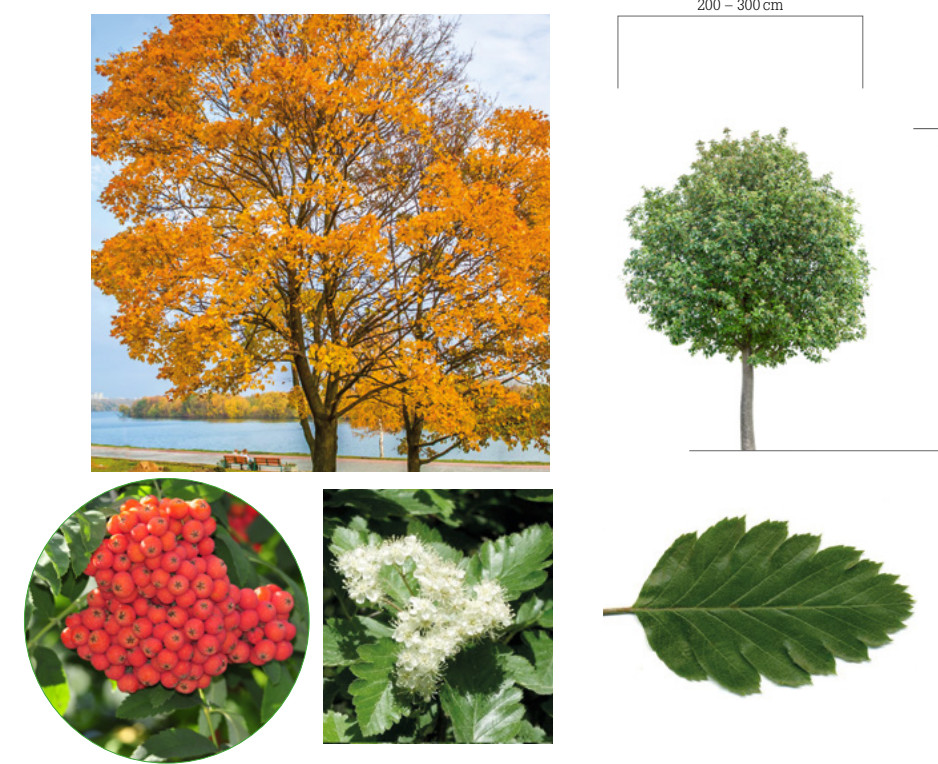
Acer palmatum – FÄCHERHORN



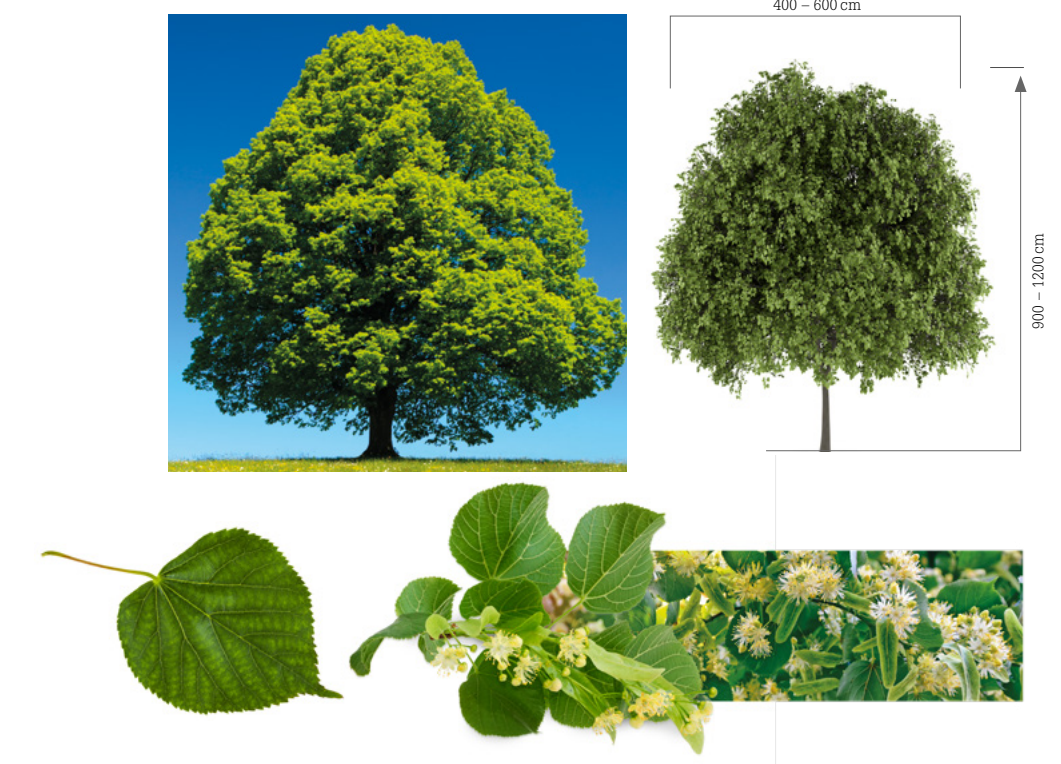
Quercus cerris – ZERREICHE



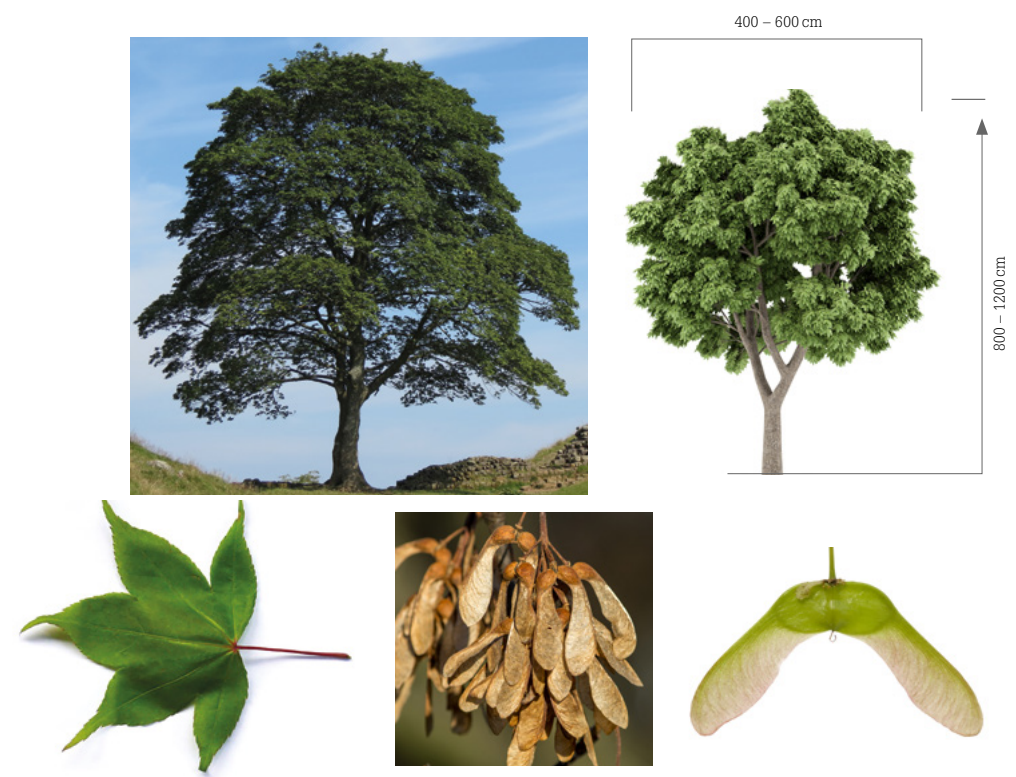
Sorbus intermedia – SCHWEDISCHE MEHLBEERE



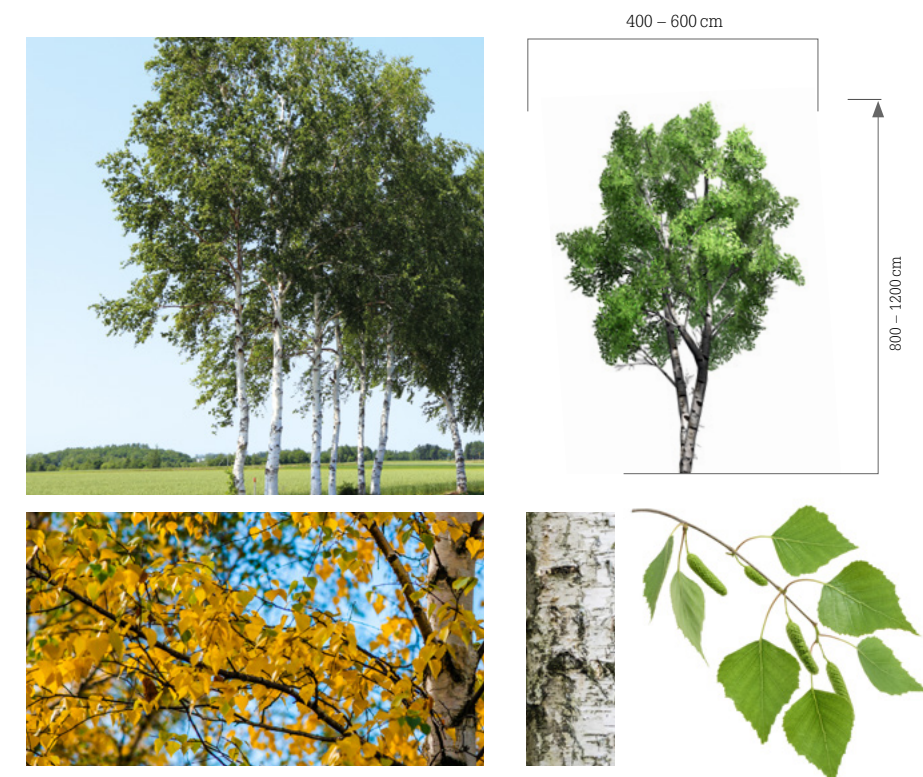
Tilia x intermedia Pallida – KAISERLINDE



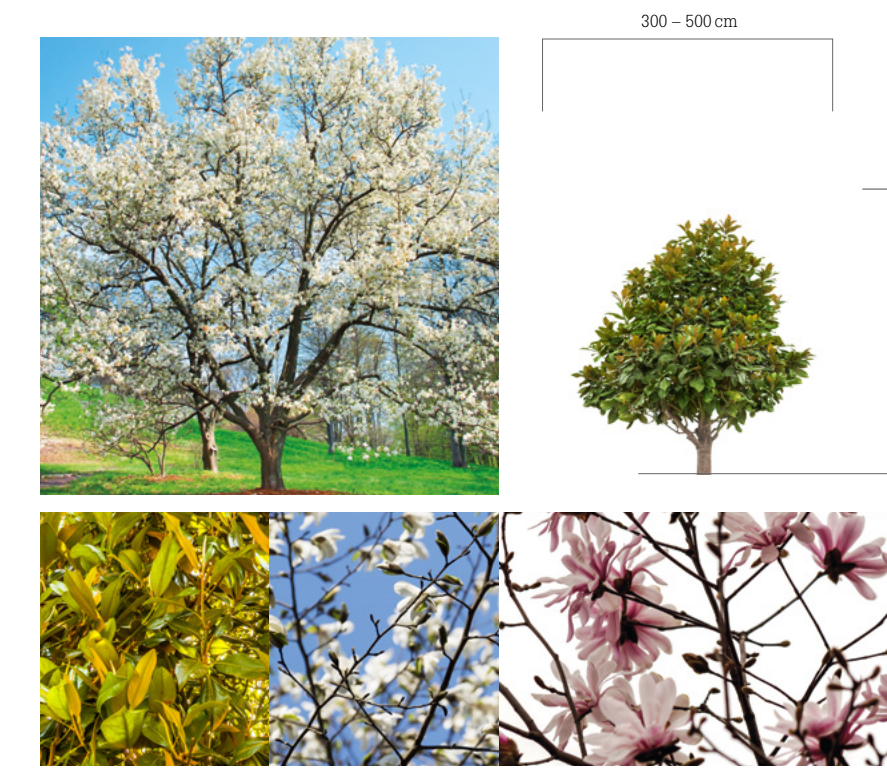
Acer pseudoplatanus – BERGAHORN



Betula pendula – BIRKE



Magnolia kobus – MAGNOLIE



Salix alba Belders – WEISSWEIDE (im Hofburggarten von unten besetzt)



BEISPIELE FÜR IM HOFBURGGARTEN BRIXEN ZU VERWENDENDE STRÄUCHER UND ANDERE PFLANZEN

Cornus mas – KORNELLKIRSCH
300 – 500 cm



400 – 450 cm

Amelanchier ovalis – GEWÖHNLICHE FELSENBIRNE
150 – 200 cm



400 – 450 cm

Viburnum farreri – DUFTSCHEEBALL
200 – 300 cm



350 – 400 cm

Fargesia murielae Standing Stone – BAMBUS
250 – 300 cm



100 – 150 cm

STRÄUCHER

Hedera – EFEU



KLETTERPFLANZEN

Crataegus – WEISSDORN



150 – 200 cm

Forsythia – FORSYTHIE



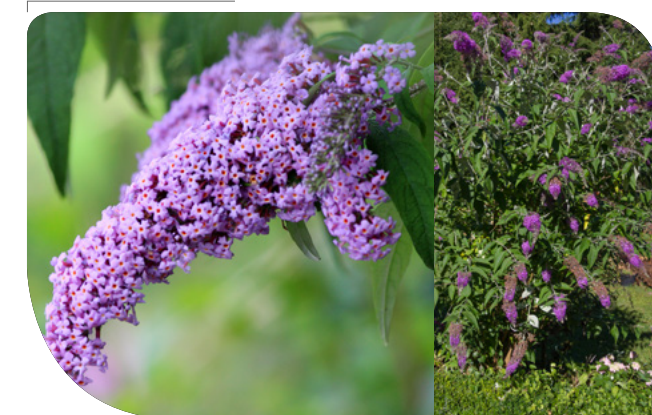
150 – 200 cm

Deutzia – DUTZIE



150 – 200 cm

Buddleja – SOMMERFLIEDER



150 – 200 cm

Lonciera – GEISSBLATT



Spirea – PRACHTSPIERE



150 – 200 cm

Syringa – FLIEDER



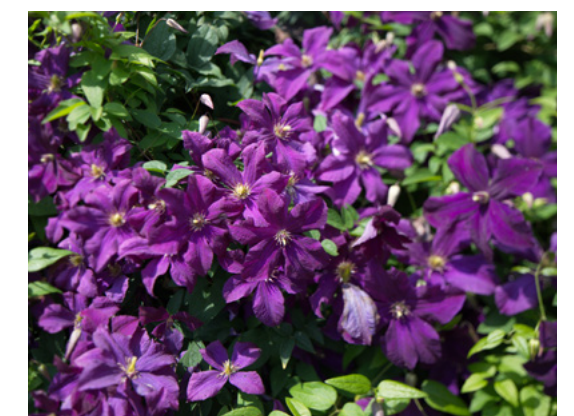
150 – 200 cm

Viburnum opulus – SCHNEEBALL



150 – 200 cm

Clematis – WALDREBE



Hofburggarten BRIXEN



KONZEPT **ANDRÉ HELLER**

ASSISTENZ **CHRISTIAN BAUER**

ARCHITEKTUR **CARMEN WIEDERIN, PROPELLER Z**

DESIGN MAPPE **HERBERT ELLINGER, FLOORFOUR**

© COPYRIGHT: BÜRO ANDRÉ HELLER GMBH

FRANZISKANERPLATZ 6 | 1010 WIEN | AUSTRIA | TEL: +43 1 5328753-0 | FAX: +43 1 5328753-30 | EMAIL: OFFICE@BUERO-ANDREHELLER.COM