

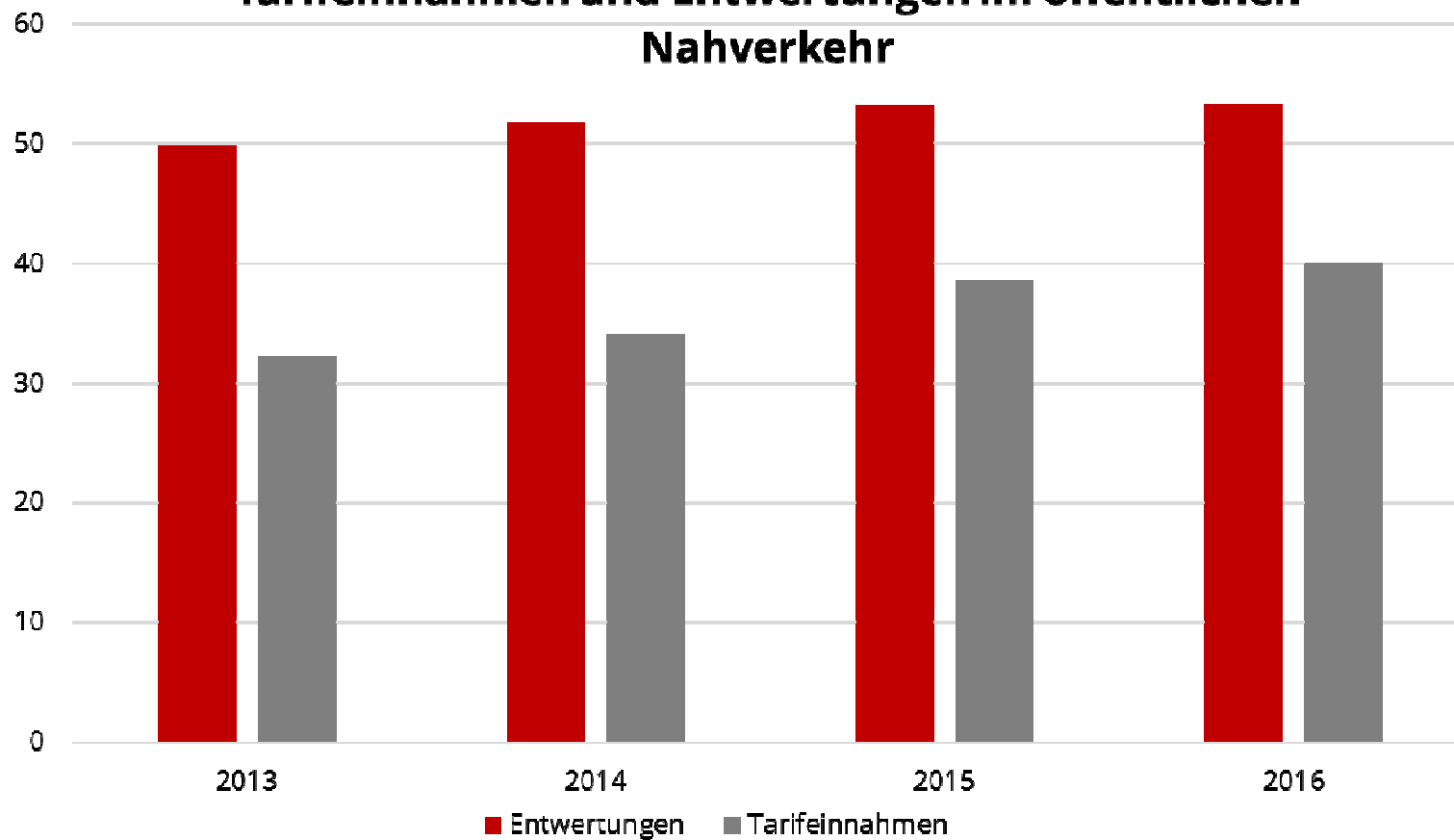
# Mobilitätsmanagement Südtirol & Agenda Bozen

Pressekonferenz am 3. Januar 2018

10.00 Uhr, Landhaus 11, Bozen

# Die Richtung stimmt... La strada è quella giusta...

## Tarifeinnahmen und Entwertungen im öffentlichen Nahverkehr



- Entwertungen im öffentlichen Nahverkehr in Millionen
- Tarifeinnahmen im öffentlichen Nahverkehr in Millionen Euro





# Unser Mobilitätskonzept für Südtirol

**Verbessern**



VERKEHRS-  
VERBESSERUNG

**Verlagern**



VERKEHRSVERLAGERUNG

**Vermeiden**



VERKEHRSVERMEIDUNG





## Il nostro concetto per la mobilità in Alto Adige

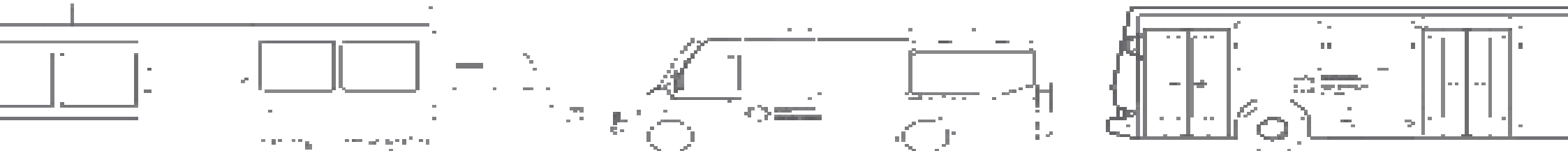
- **Promuovere** la mobilità sostenibile
- **Ottimizzare** la rete del trasporto pubblico
- Garantire un **sistema tariffario conveniente**
- Rendere le **strade più sicure**
- **Spostare** il traffico dai centri urbani





# Landesmobilitätsplan

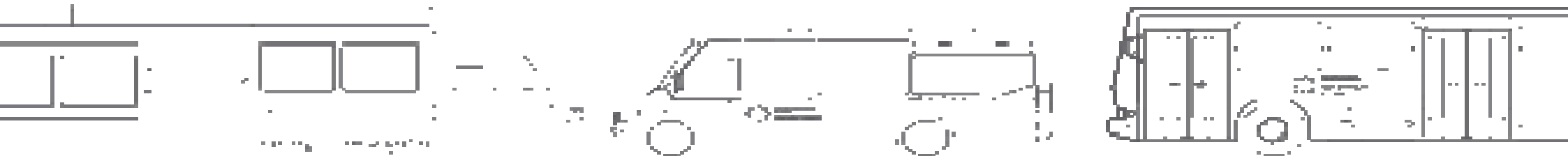
- **Planungsinstrument** für zehn Jahre für nachhaltige Mobilität
- Orientiert sich an **Verkehrsverlagerung** und **Verkehrsvermeidung**
- beinhaltet die strategischen Ziele, die Infrastrukturen und die **Qualitätskriterien**
- definiert die **optimale Frequenz** und **Vertaktung** der Verkehrslinien
- definiert die **Mindestdienste** und die **Einzugsgebiete** für die Ausschreibungen





## Piano provinciale della mobilità

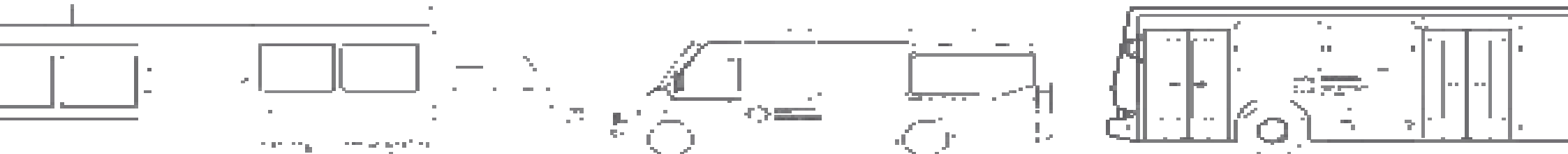
La popolazione **direttamente servita nel raggio di 500 metri** dal attuale rete di TPL, su un totale di 504.643 abitanti, è pari a circa **469.000 abitanti (93%)**. Quella che non risulta direttamente servita, al massimo, è pari a 35.000 abitanti (7%).





## Obiettivo: Rafforzare le zone periferiche

- **Rafforzamento** delle linee base (+18%) e le linee locali (+16%) per i servizi extraurbani ed urbani (+46%)
- Il piano si è posto come obiettivo di aumentare e rafforzare i collegamenti con le **frazioni periferiche** soprattutto nelle valli a rischio di **spopolamento**
- Con integrazione ottimale alle **direttrici principali** soprattutto **del treno**







# Bahn als Rückgrat der Mobilität: Ausbau der Dienste







## Concetto principale „Modello degli orari“

Il treno è l'alternativa più efficace  
al mezzo privato

### Oggi:

- **Cadenza ogni mezz'ora** durante i giorni lavorativi (attiva dal 2008)

### In futuro:

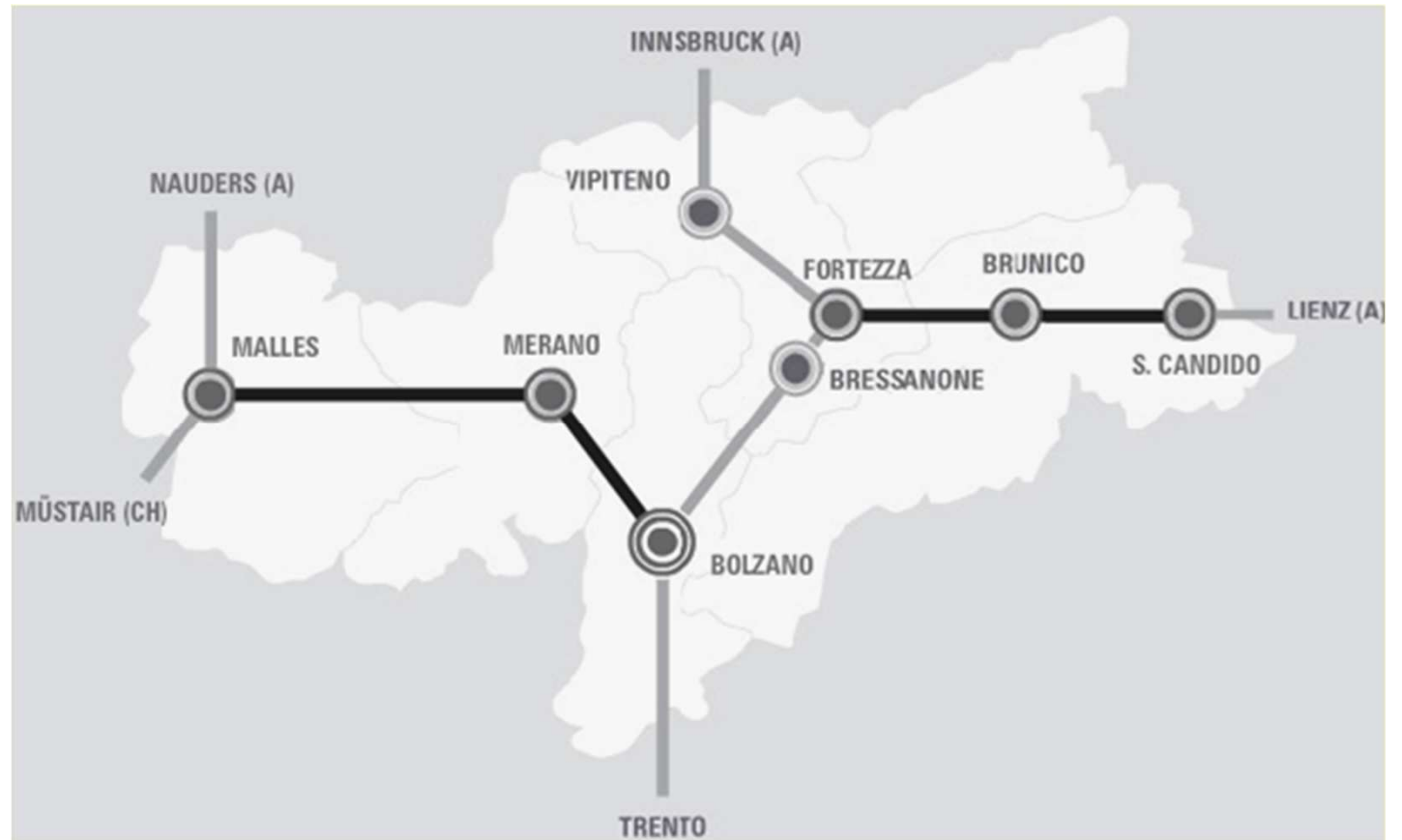
- **Cadenza ogni quarto d'ora** sulla linea Merano – Bolzano e nelle ore di punta sulle linee Bolzano-Bressanone e Bolzano-Oltradige
- Materiale rotabile unico, moderno e user-friendly





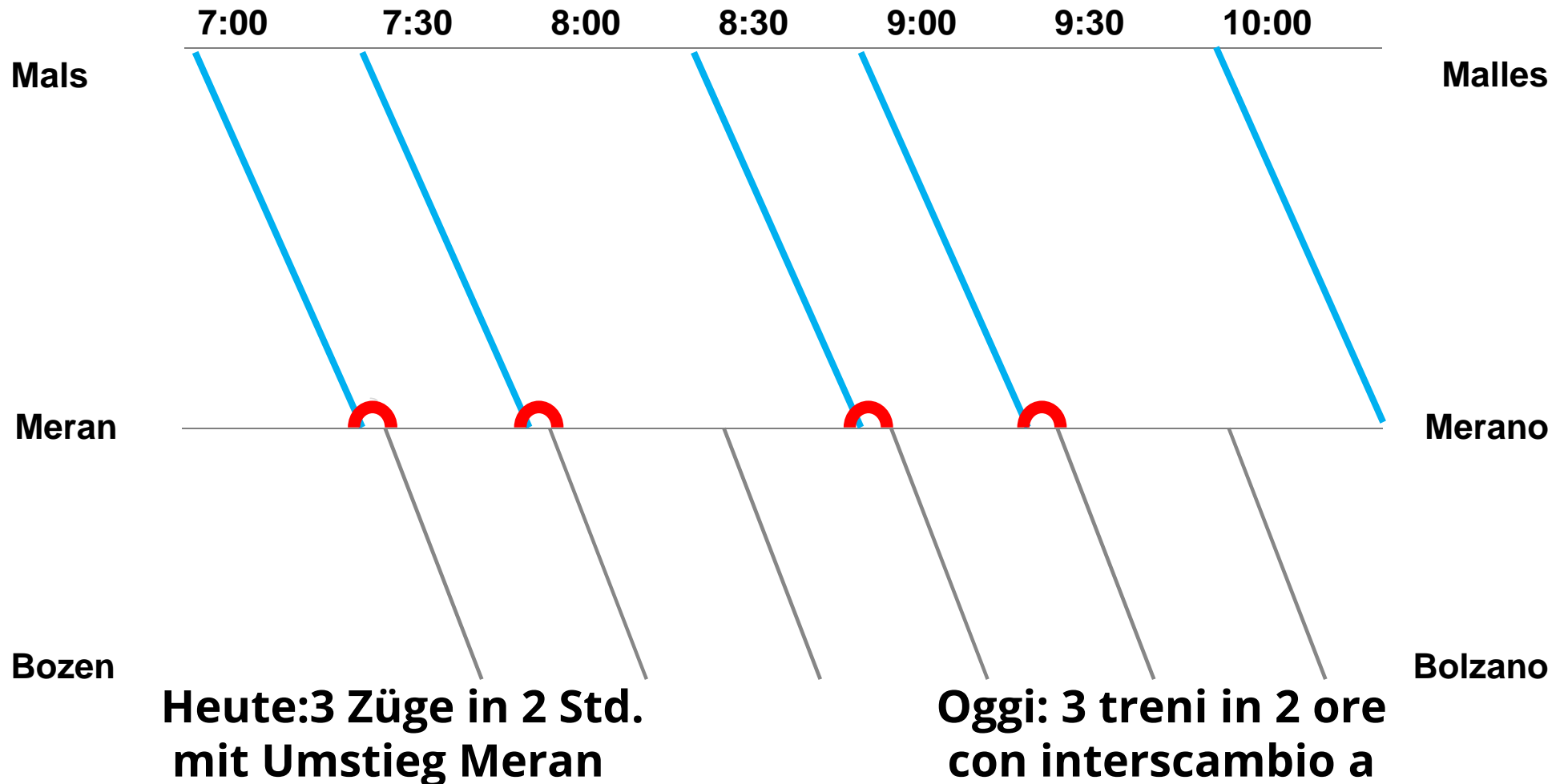
# Nuovo modello d'orario 2023-2026

# Fahrplankonzept 2023-2026



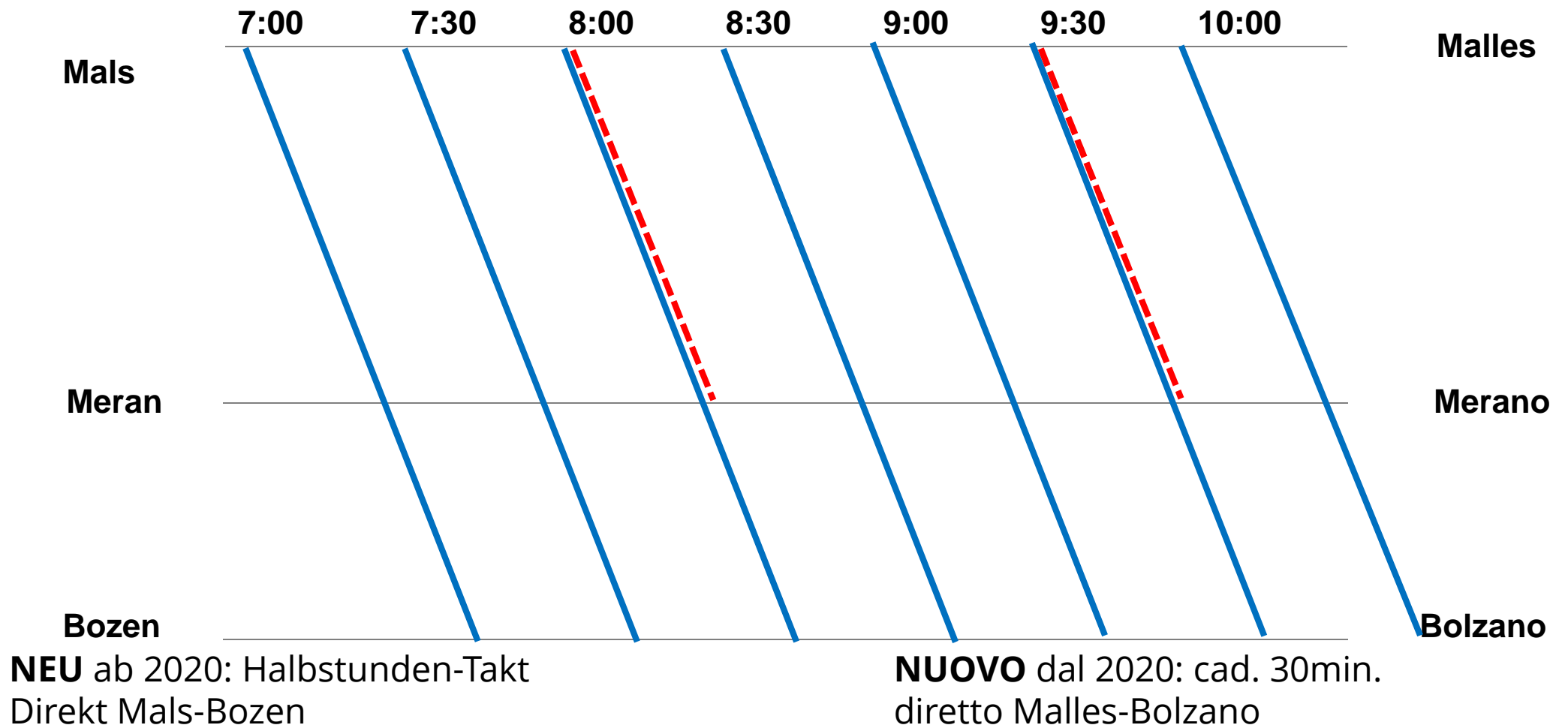


# Linea della Venosta Vinschger Bahn



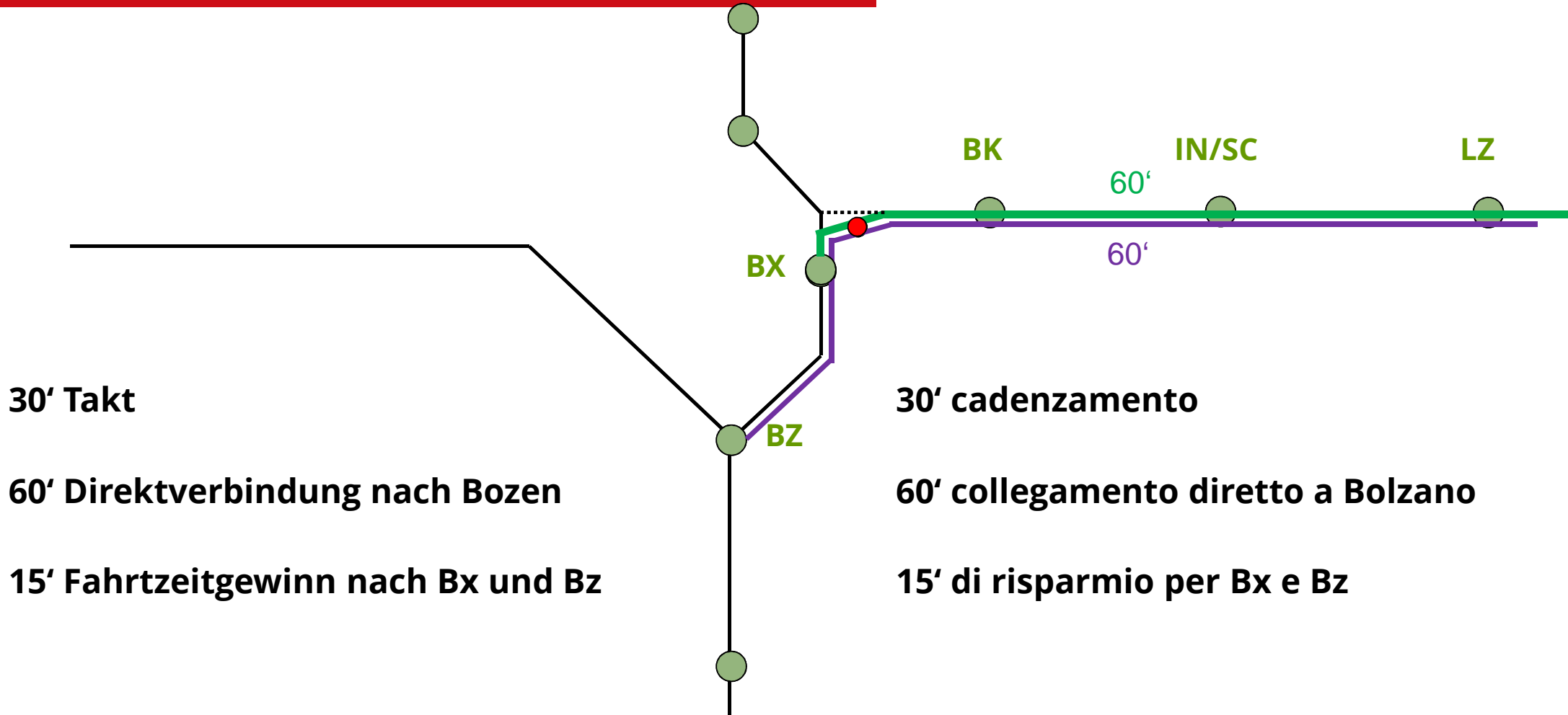


# Linea della Venosta Vinschger Bahn



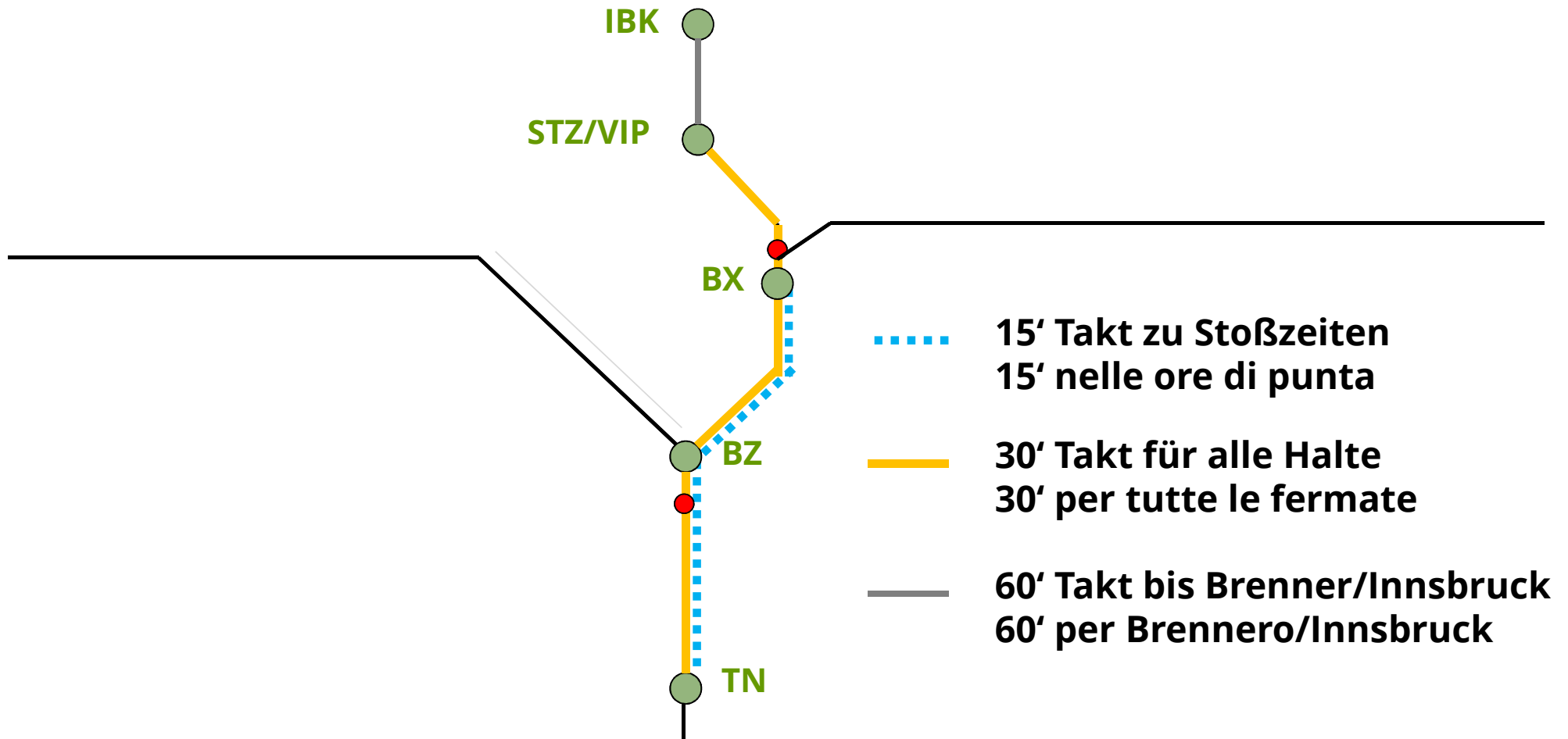


# Val Pusteria Pustertal



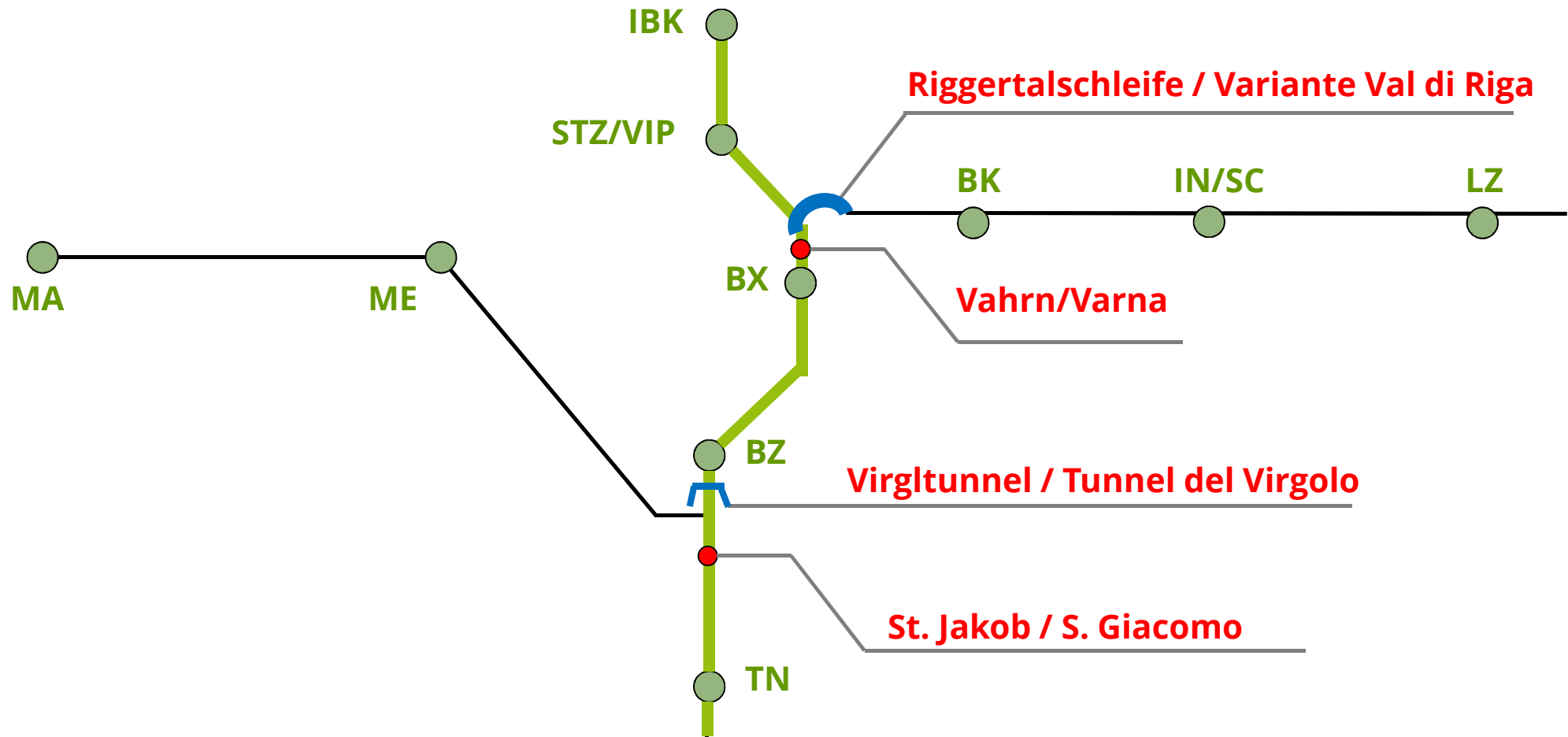


# Linea del Brennero Brennerlinie





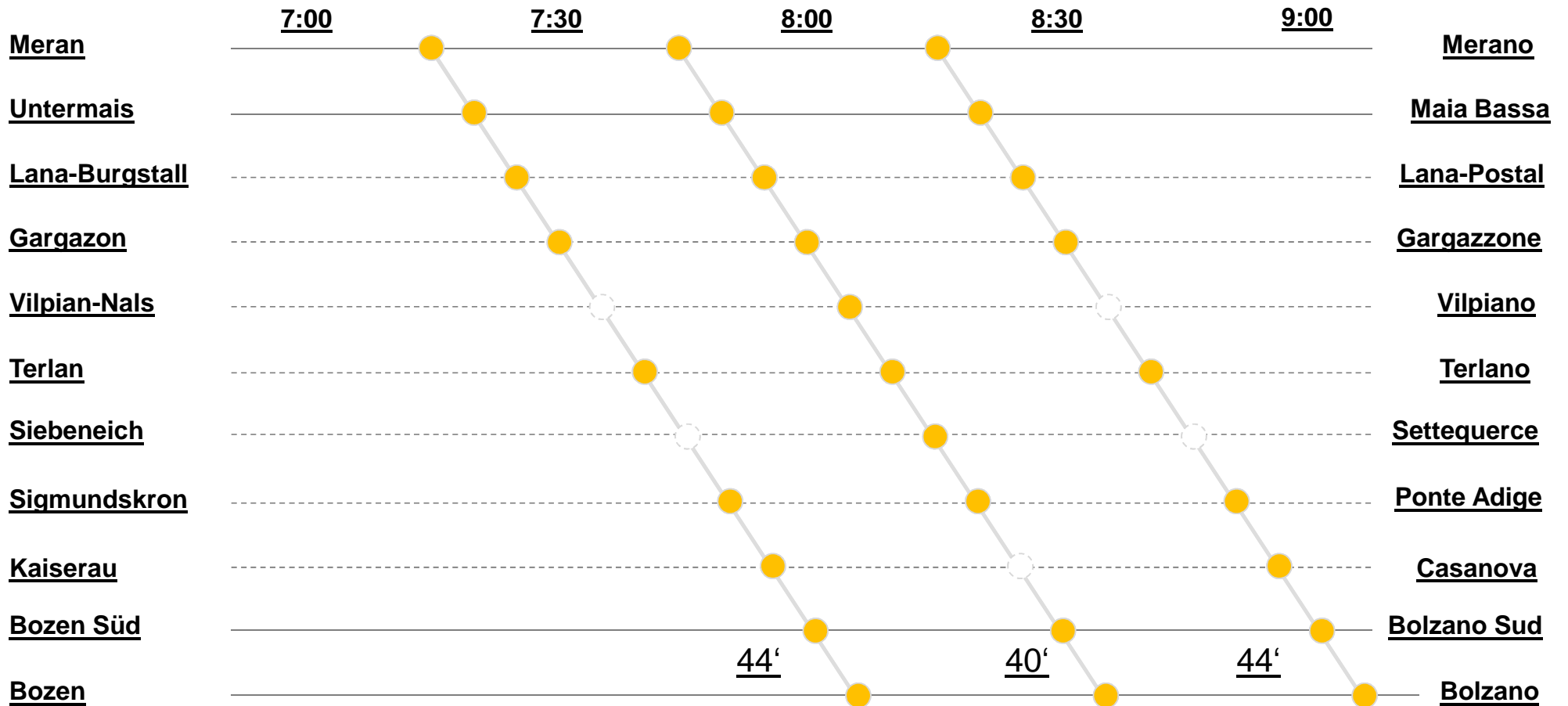
# Linea del Brennero Brennerbahn





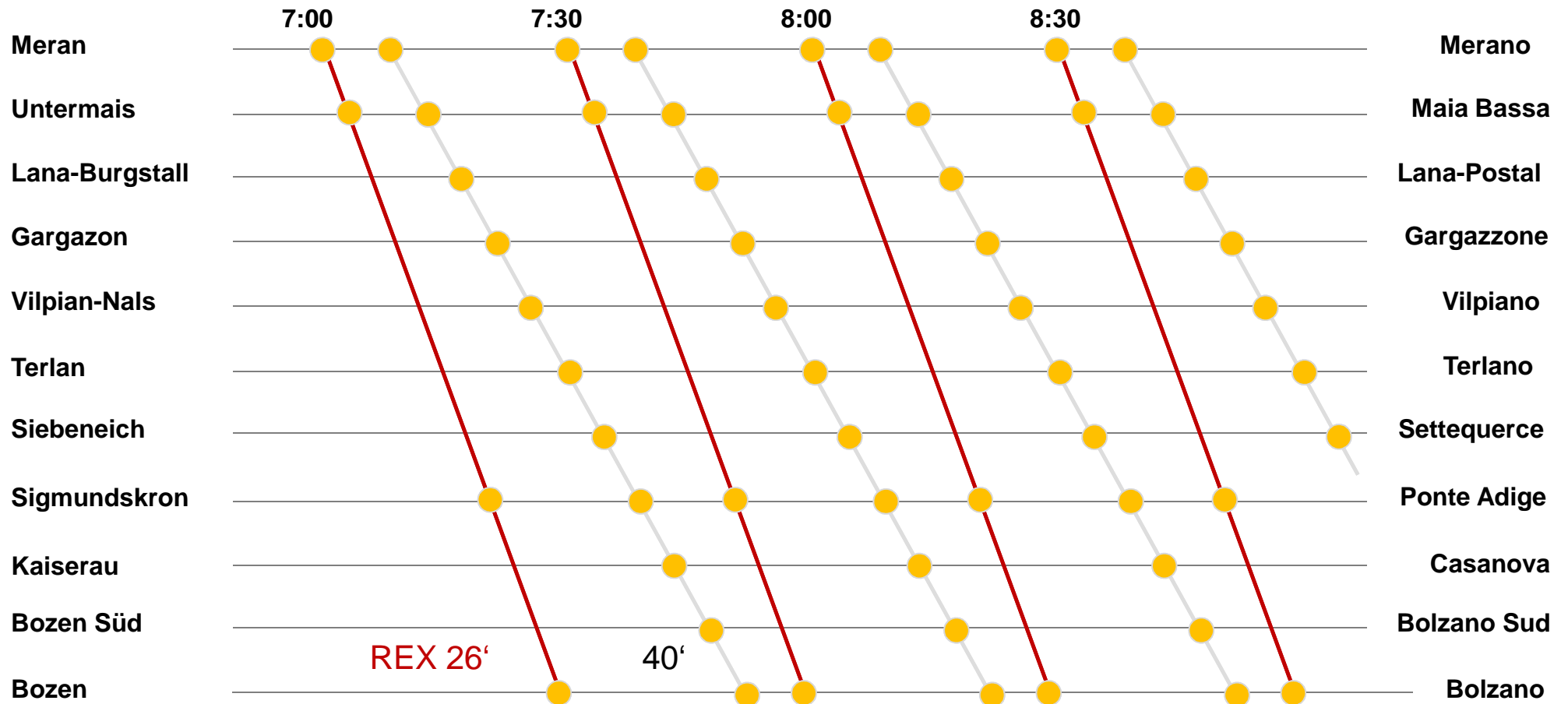


# Orario oggi Fahrplan heute



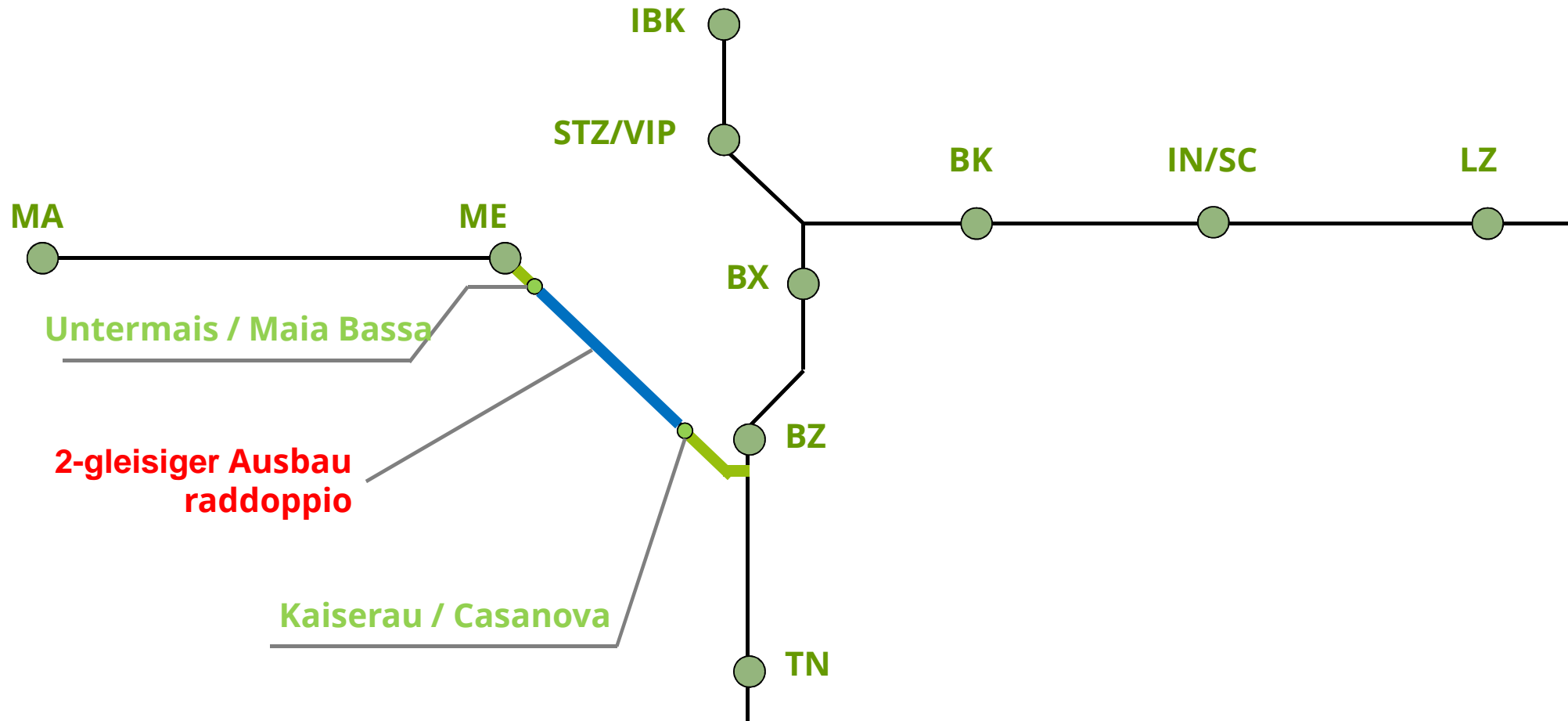


# Orario oggi Fahrplan heute





# Bolzano - Merano Bozen - Meran





# „Fahrplanmodell“

Heute:

- **Halbstundentakt** werktags (größtenteils seit 2008 aktiv)

In Zukunft:

- **Viertelstundentakt** auf **Strecke Bozen-Meran** und zu Stoßzeiten auf den Abschnitten Brixen-Bozen und Unterland-Bozen





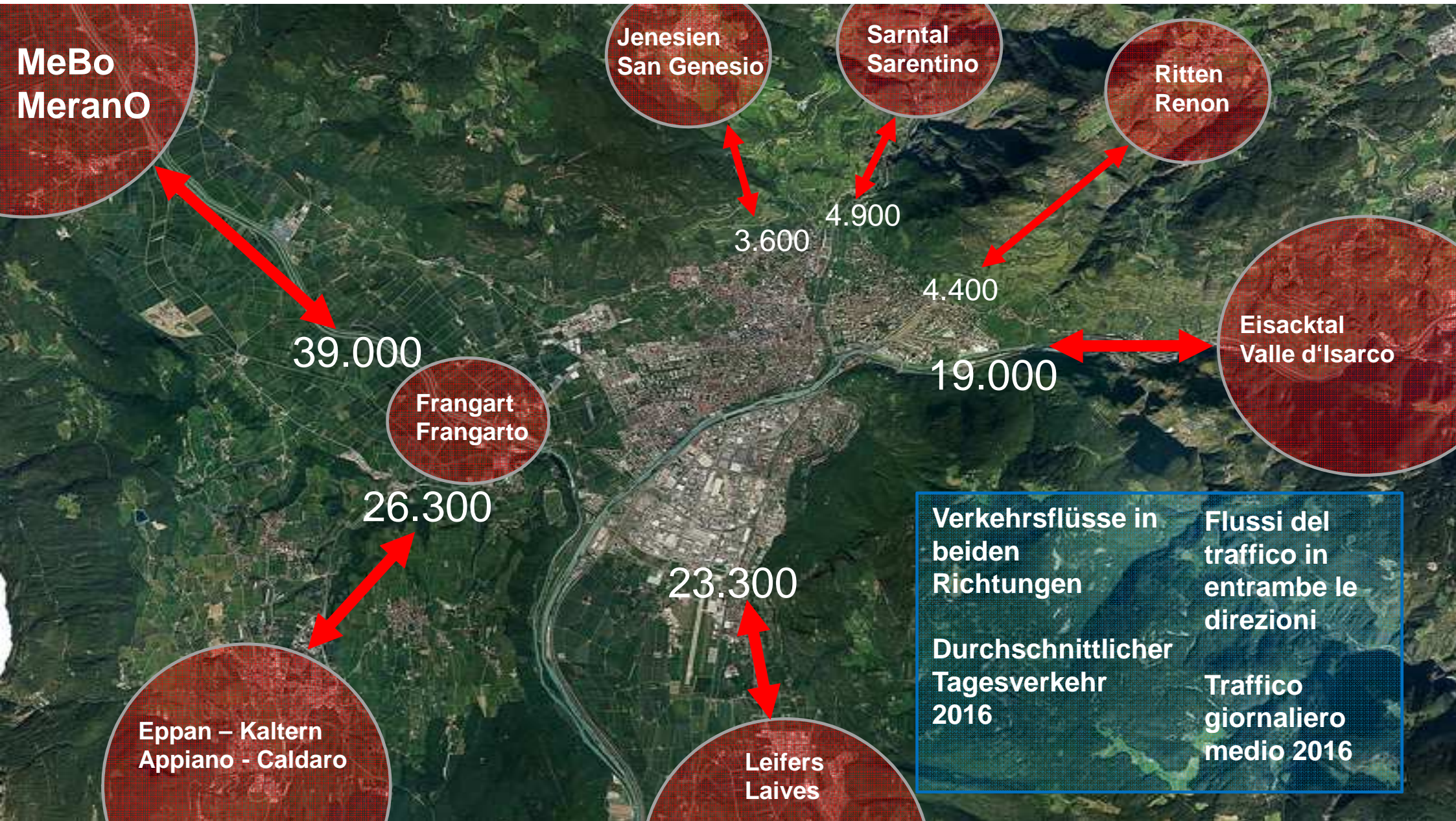
# Bozen Bolzano

... und was passiert in Bozen?

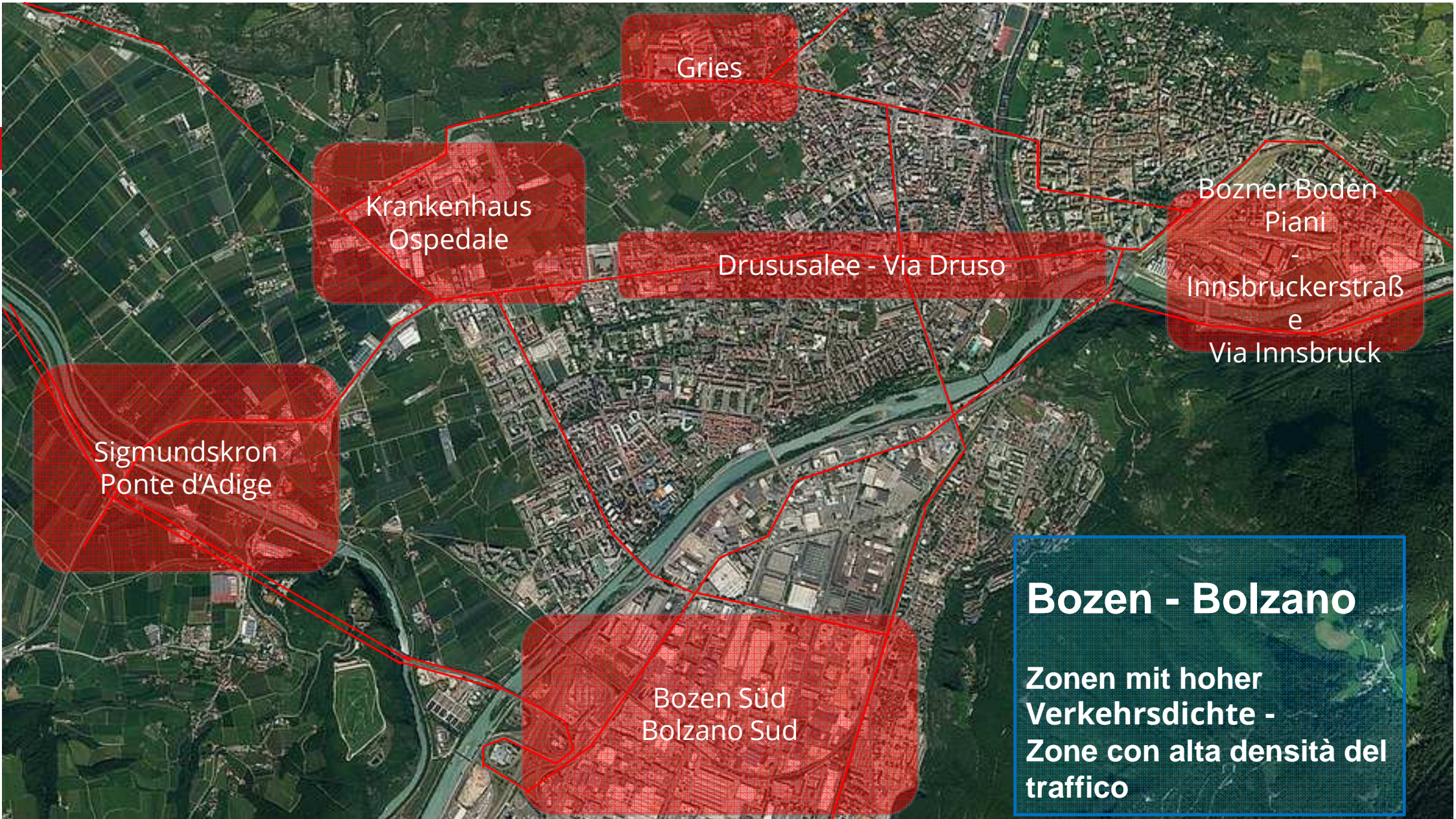


... e cosa succede a Bolzano?









Gries

Krankenhaus  
Ospedale

Drususallee - Via Druso

Bozner Boden -  
Piani  
-  
Innsbruckerstraß  
e  
Via Innsbruck

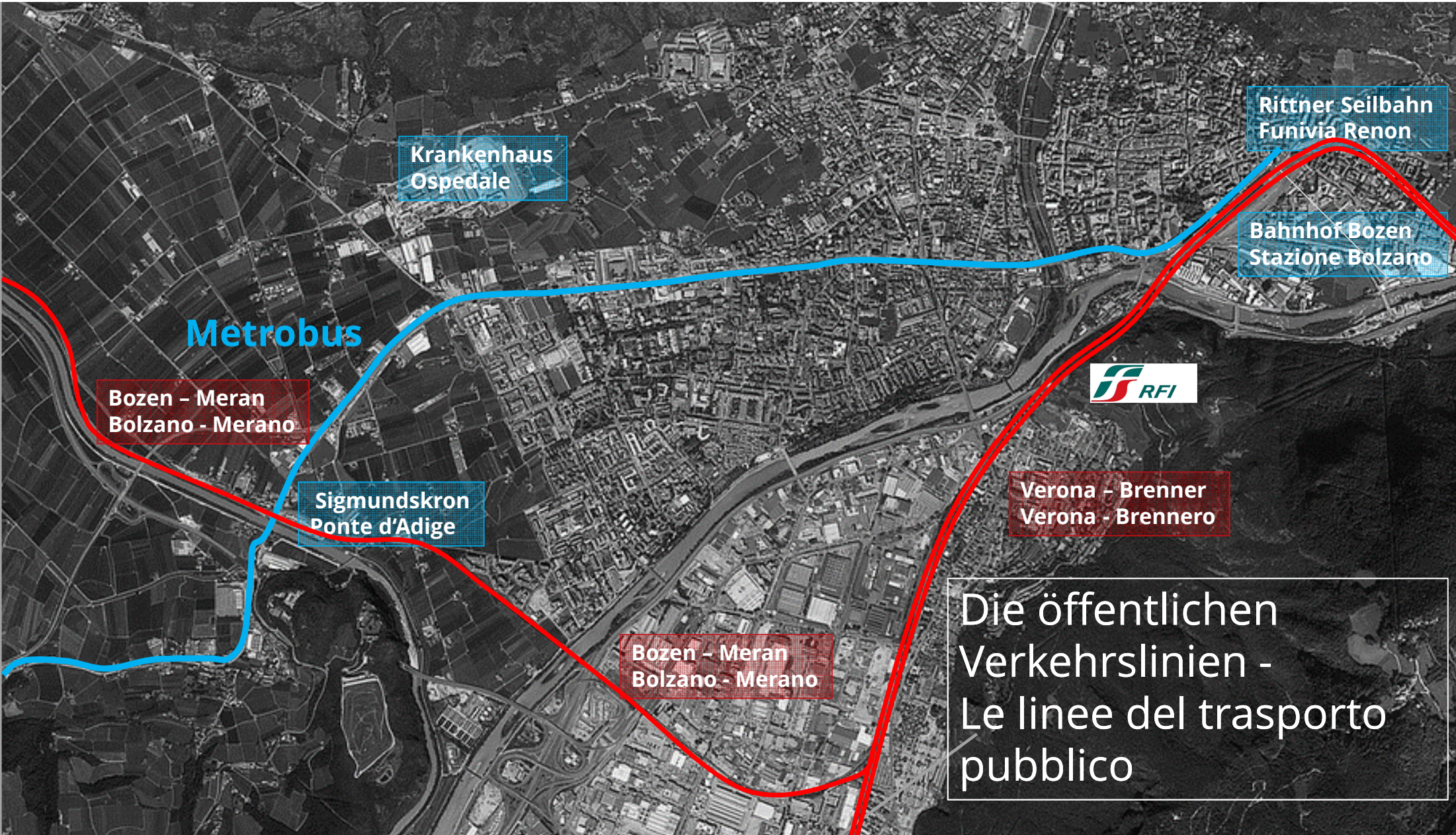
Sigmundskron  
Ponte d'Adige

Bozen Süd  
Bolzano Sud

## Bozen - Bolzano

Zonen mit hoher  
Verkehrsdichte -  
Zone con alta densità del  
traffico





Krankenhaus  
Ospedale

Rittner Seilbahn  
Funivia Renon

Bahnhof Bozen  
Stazione Bolzano

Metrobus



Bozen - Meran  
Bolzano - Merano

Sigmundskron  
Ponte d'Adige

Verona - Brenner  
Verona - Brennero

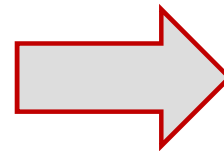
Bozen - Meran  
Bolzano - Merano

Die öffentlichen  
Verkehrslinien -  
Le linee del trasporto  
pubblico



## Linie Überetsch - Bozen Metrobus Oltradige

Das Mobilitätsverhalten auf der Linie Überetsch – Bozen ist geprägt von **starkem Pendlerstrom am Morgen**



ca. 30 % des täglichen Fahrgastaufkommens im öffentlichem Nahverkehr und ca. 25% (von 6 – 9 Uhr) des täglichen Verkehrsaufkommens auf der Straße

**Die Lösung:** ein flächenerschließendes Gesamtkonzept mit kombinierter Bedienungsform

- schnelles, direktes und bequemes Verkehrsmittel auf Hauptachse Kaltern-Eppan-Bozen Bhf.
- Zubringerdienste für die Fraktionen (Citybus)
- Zu Stoßzeiten hohe Taktfrequenz – vor allem ab Eppan (alle 6 Minuten)



# Linie Überetsch - Bozen Metrobus

## Warum brauchen das Überetsch und Bozen den **Metrobus**?

### **Vorteile:**

- mittelfristig umsetzbar
- hohe Taktfrequenz, bedarfsorientiert
- stabile, pünktliche Fahrzeiten mit Vorzugsspuren
- niedrige Bau- und Betriebskosten
- umweltfreundliche Fahrzeuge mit hoher Kapazität und barrierefreies Ein- und Aussteigen
- nahtloses Umsteigen durch Zubringer (Citybus und Park & Ride)
- mehr Straßensicherheit (neue Lösungen für Kreuzungen, Ampeln)



# Linie Überetsch - Bozen Metrobus

## Konzept Metrobus

Maßnahmen:

Reservierte Fahrbahn



Intelligente Ampel



Bus gates, barrierefreier Einstieg



**Das Ziel: Vorfahrt für den Metrobus auf ganzer Linie**





# Linie Überetsch - Bozen Metrobus

## Strecke Metrobus: Überetsch - Bozen





# Linie Überetsch - Bozen Metrobus

## Der Metrobus nimmt Fahrt auf...

**105 Busse** pro Richtung (an Schultagen)

### Seit Dezember 2017:

Einführung ganztägiger 15-Minuten-Takt Kaltern – Eppan – Bozen

### Ab Ende Februar 2018:

Neues Ampelsystem für Vorfahrt bei den ersten Kreuzungspunkten

### Aktuelle Fahrzeiten

Eppan – Bozen: 20 Minuten

Kaltern - Bozen: 27 Minuten

Investitionsvolumen: **21 Millionen Euro**





# Linie Überetsch - Bozen Metrobus

## Fahrgastzahlen stark angestiegen

Jahr jeweils Jan - Nov	Entwertungen Busse Kaltern - Eppan - Bozen	Durchschnittl. Tagesverkehr Pillhof (in beiden Richtungen)
<b>2014</b>	446.414	23.996
<b>2015</b>	479.625	24.753
<b>2016</b>	535.372	25.998
<b>Vergleich 2014- 2016</b>	<b>+ 20%</b>	<b>+ 2,59 %</b>

**Fahrgastzahlen  
Busse Überetsch - Bozen  
pro Tag heute:**

4.800 – 6.000 Entwertungen;  
= ca. 3.000 Personen

**➔ Fahrgastpotenzial von  
19.000 Fahrgästen**





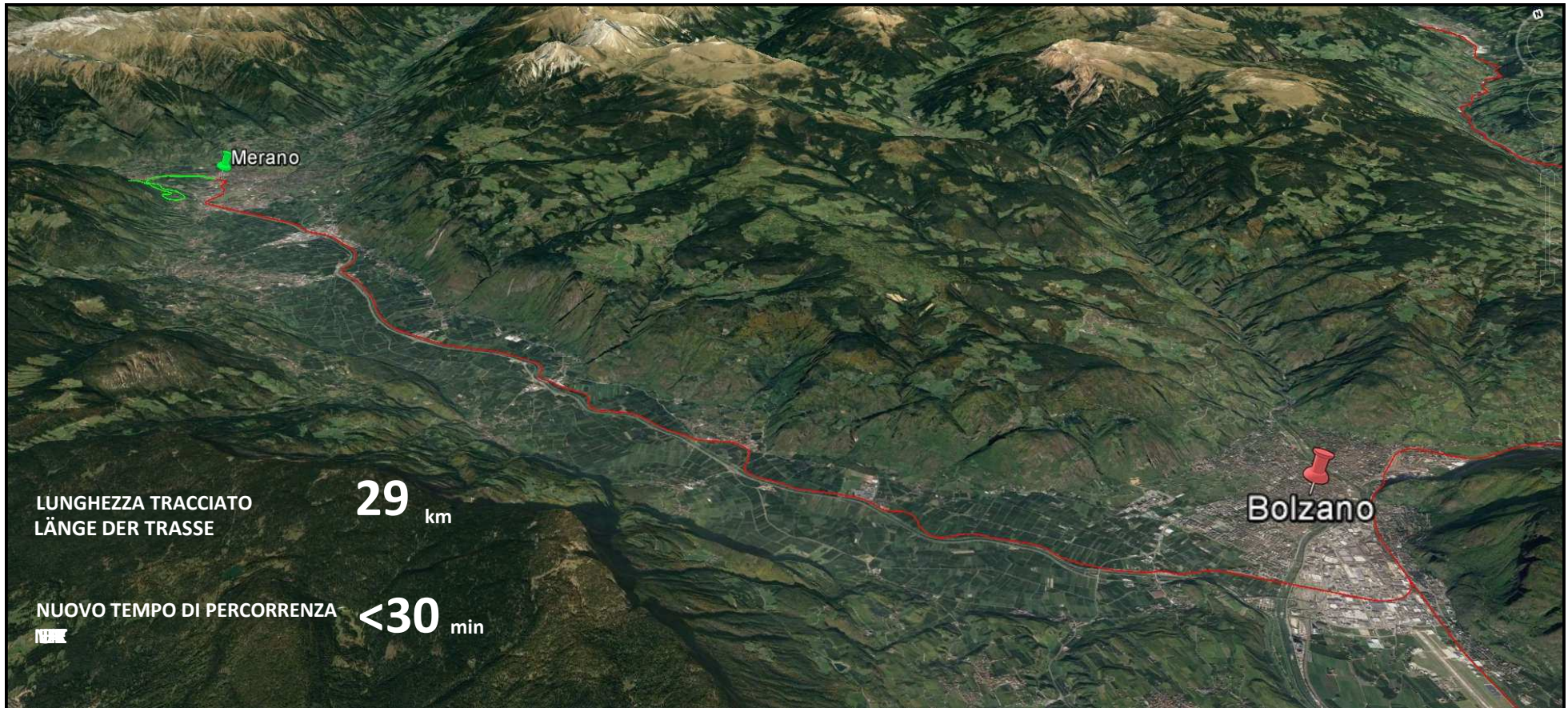


## Rahmenabkommen RFI 2015-2025

- 1 Riggertalschleife
- 2 „Neuer Gleisplan“ Bhf. Brixen
- 3 **Beschleunigung und 2-gleisiger Ausbau Meraner-Bahn**
- 4 **Virgl-Tunnel sowie Optimierung Süd- und Nordeinfahrt Bhf. Bozen**

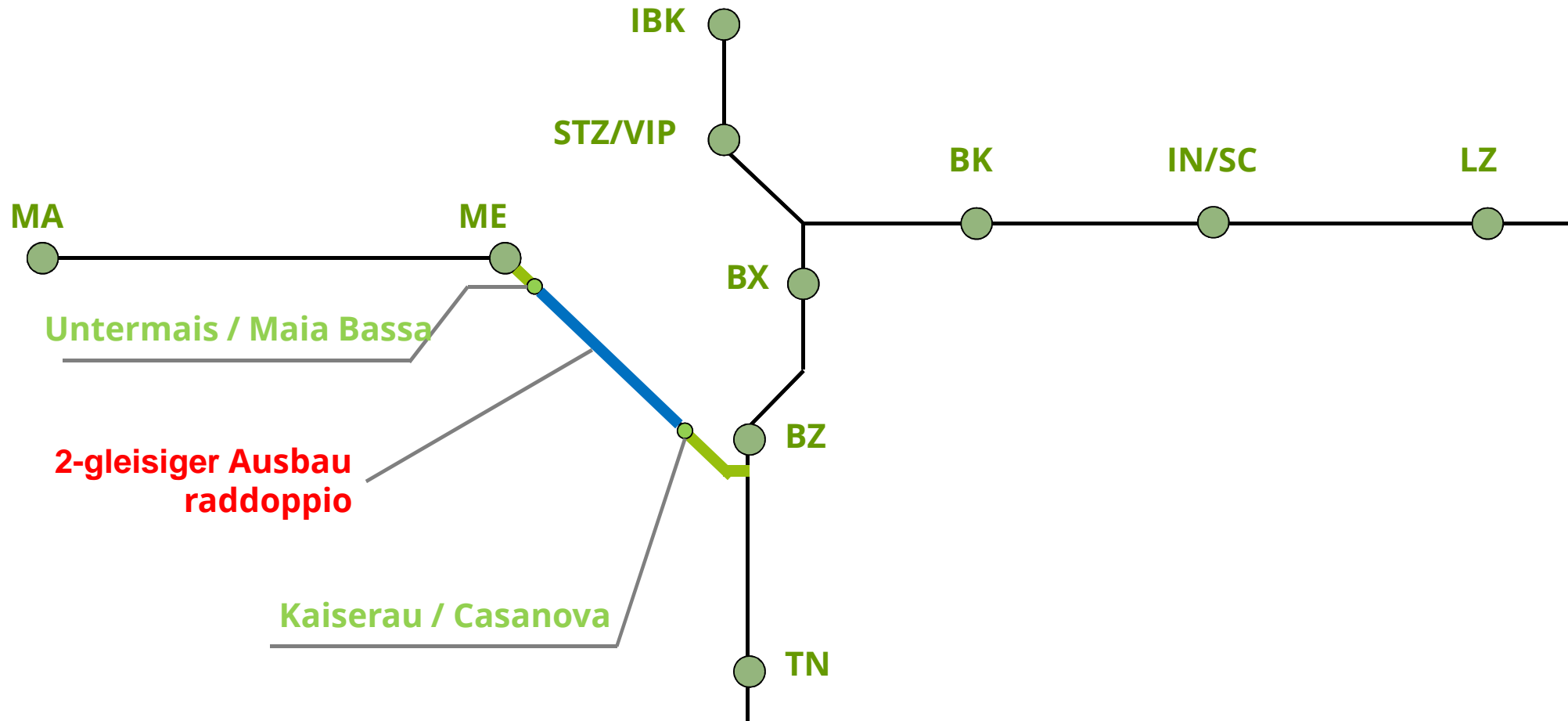


# Bozen - Meran Bolzano - Merano





# Bolzano - Merano Bozen - Meran





# Bozen - Meran Bolzano - Merano

## Zahlen / Fakten



26km 2-gleisige Strecke



4 Züge/Stunde (+90% verbessertes Angebot)



davon 2 REX/Stunde (2 Zwischenhalte)

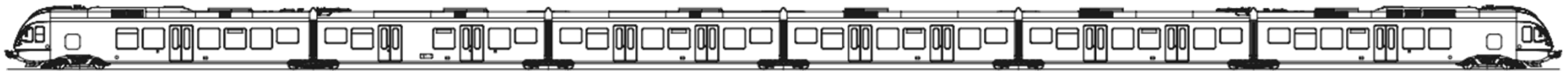


REX mit Fahrzeit von 26 Minuten BZ-ME (-35% verringerte Fahrzeit)



# Bozen - Meran Bolzano - Merano

## Neue Kapazitäten pro Richtung



4 Züge / h

276 Sitze / Zug

352 Stehplätze / Zug

---

**1.104 Sitze / h**

**1.408 Stehplätze / h**



**2.512 Personen / Stunde**



# Bozen - Meran Bolzano - Merano

## Strecke Meran-Bozen

### PKW

Entfernung	<b>33,0 km</b>
Fahrtzeit ohne Stau	<b>34 Min.</b>
Fahrtkosten (0,40 €/km)	<b>13,20 €</b>

### Zug

Entfernung	<b>33,5 km</b>
Fahrtzeit (REX)	<b>26 Min.</b>
SüdtirolPass (0,12 €/km)	<b>3,96 €</b>
SüdtirolPass (0,03 €/km)	<b>0,99 €</b>

## Tratta Merano-Bolzano

### Auto

Distanza
Tempo di percorrenza senza code
Costo del viaggio (0,40 €/km)

### Treno

Distanza
Tempo di percorrenza
Costo AAPass (0,12 €/km)
Costo AAPass (0,03 €/km)





**...26 Minuten Zeit,**  
die Hände überall zu  
haben, nur nicht am Steuer



**...26 minuti di tempo,**  
per mettere le mani  
ovunque, tranne sul volante.





# Brennerbahn

## Linea del Brennero

### Strecke Brixen-Bozen

#### PKW

Entfernung (über A22)	<b>40,7 km</b>
Fahrtzeit	<b>38 Min.</b>
Fahrtkosten (0,40 €/km inkl. Maut)	<b>18,18 €</b>

#### Zug

Entfernung	<b>37,6 km</b>
Fahrtzeit	<b>31 Min.</b>
SüdtirolPass (0,12 €/km)	<b>4,51 €</b>
SüdtirolPass (0,03 €/km)	<b>1,13 €</b>

### Tratta Bressanone-Bolzano

#### Auto

Distanza (per A22)
Tempo di percorrenza
Costo del viaggio (0,40 €/km incl. pedaggio)

#### Treno

Distanza
Tempo di percorrenza
Costo AAPass (0,12 €/km)
Costo AAPass (0,03 €/km)



**...31 Minuten Zeit**

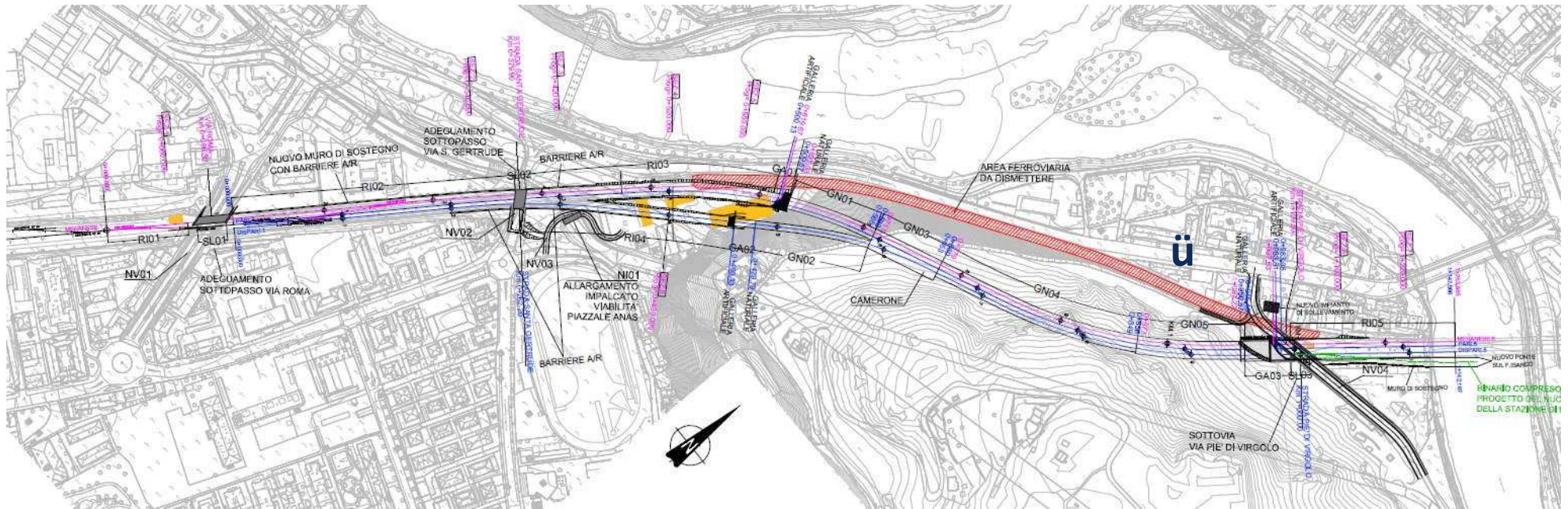
für Rock' n' Roll  
statt Stop-and-go.

**...31 minuti**

per Rock' n' Roll  
invece di stop-and-  
go.



# Virgltunnel Tunnel del Virgolo



LUNGHEZZA TRACCIATO  
LAENGETRASSE **1,2** km

STIMA DEI COSTI DI COSTRUZIONE  
GESCHÄTZE BAUKOSTEN **52 milioni**

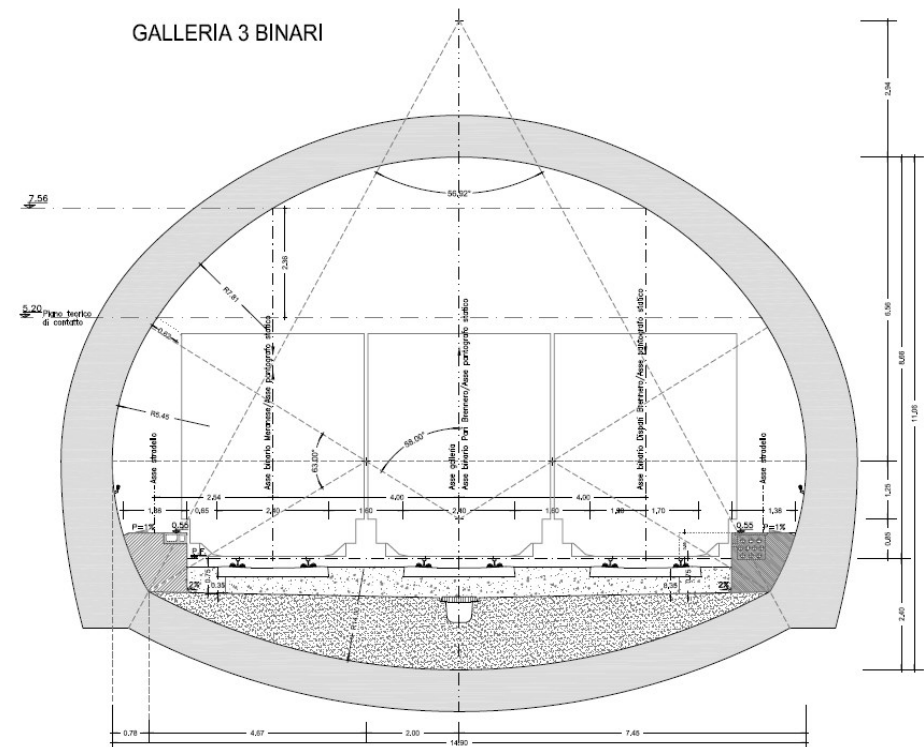
PLANIMETRIA GENERALE  
BERSICHTSLAGEPLAN

LUNGHEZZA GALLERIA  
LAENGETUNNEL **500** m

# Virgltunnel Tunnel del Virgolo

## Vorteile

- 3 unabhängige Gleise
- Strecke Meran – Bozen → **unabhängige Einfahrt** in Bahnhof Bozen
- Pünktliche und **sichere Verbindungen** nach Meran und ins Vinschgau
- Kleine **Beschleunigung** in Richtung Meran
- Haltestelle **Sigmundskron** erreichbar in 6 Minuten







Krankenhaus  
Ospedale

Altstadt



15 Minuten Takt

Viertel  
Neustift und  
Don Bosco

Bozen  
Süd

7,5 Minuten Takt

15 Minuten Takt

■ Metrobus Überetsch

■ Trambahn Bozen

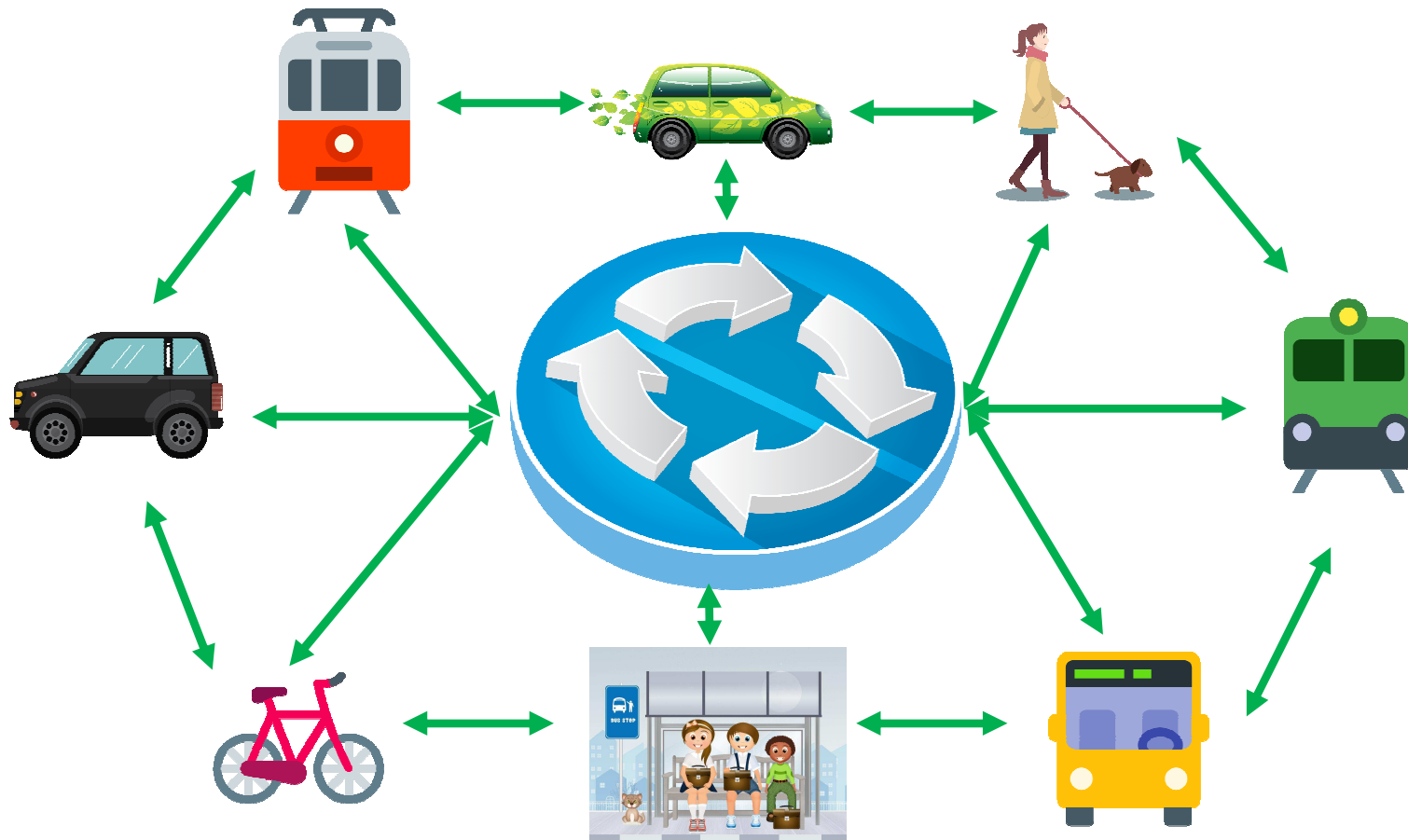
■ Bahnlinie Meran

15 Minuten Takt

Google



# Mobilitäts-HUB Sigmundskron

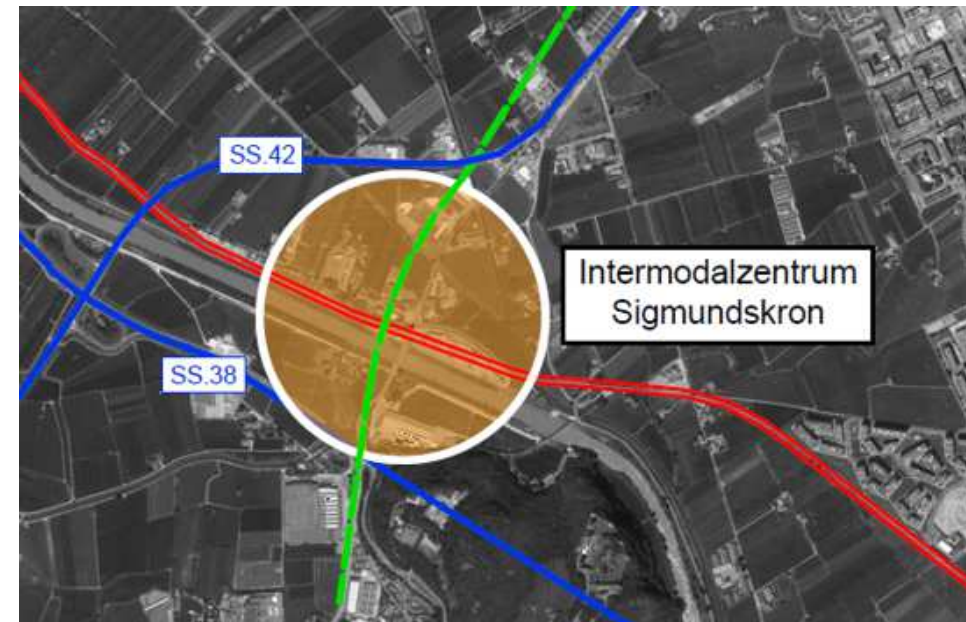




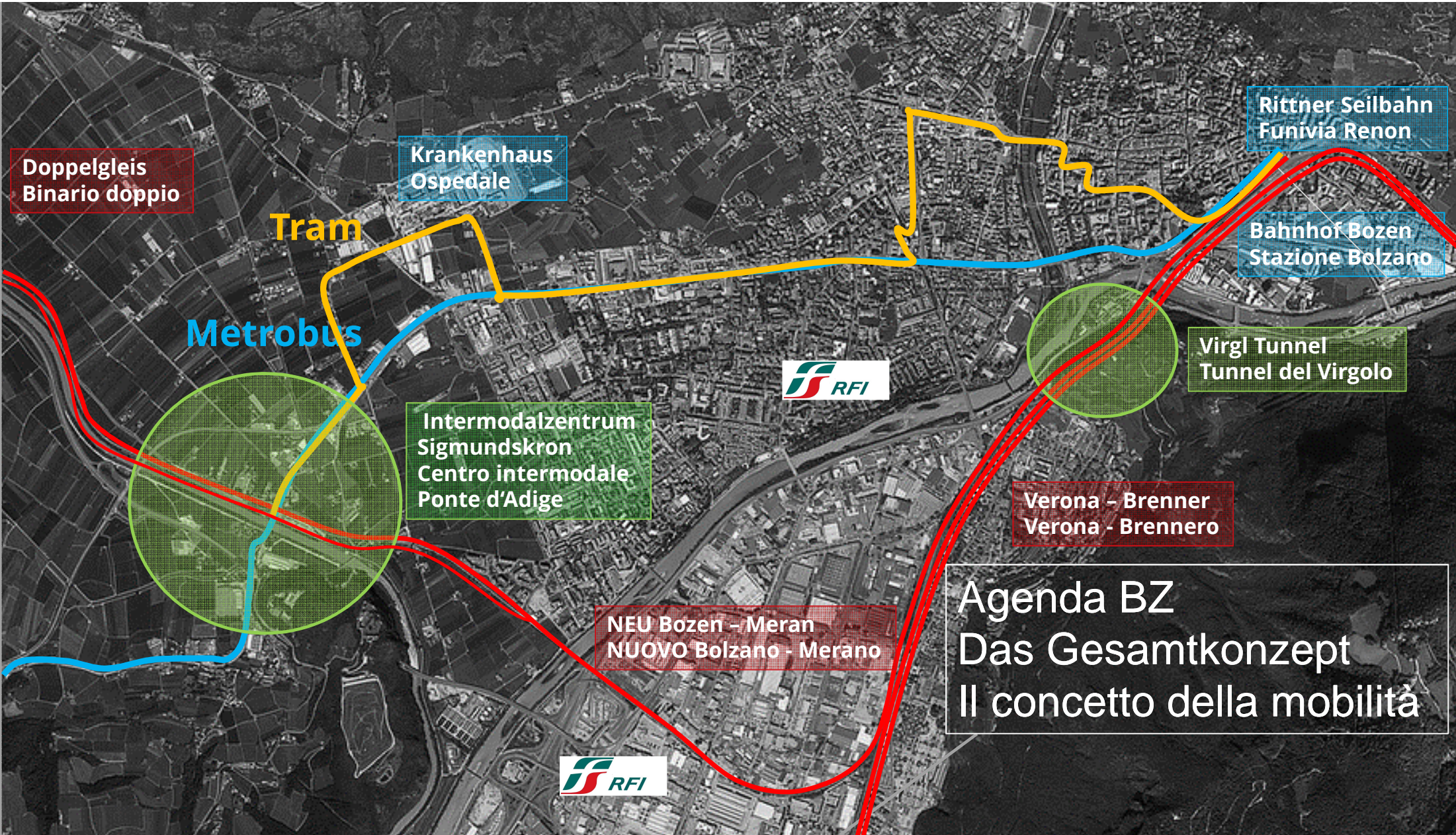
# Mobilitäts-HUB Sigmundskron

## Vorteile

- **Drehscheibe** für die verschiedenen Mobilitätsformen (Zug, Bus, Tram, Privatverkehr, Taxi und Mietwagen, Rad, Fußgänger,...)
- Schnelle und angenehme **Umsteigemöglichkeiten**
- Reduzierung Privatverkehr für Innenstadt
- Sichtbares Zeichen für **Umstieg** auf nachhaltige Mobilität







Doppelgleis  
Binario doppio

Krankenhaus  
Ospedale

Rittner Seilbahn  
Funivia Renon

Tram

Bahnhof Bozen  
Stazione Bolzano

Metrobus

Virgl Tunnel  
Tunnel del Virgolo



Intermodalzentrum  
Sigmundskron  
Centro intermodale  
Ponte d'Adige

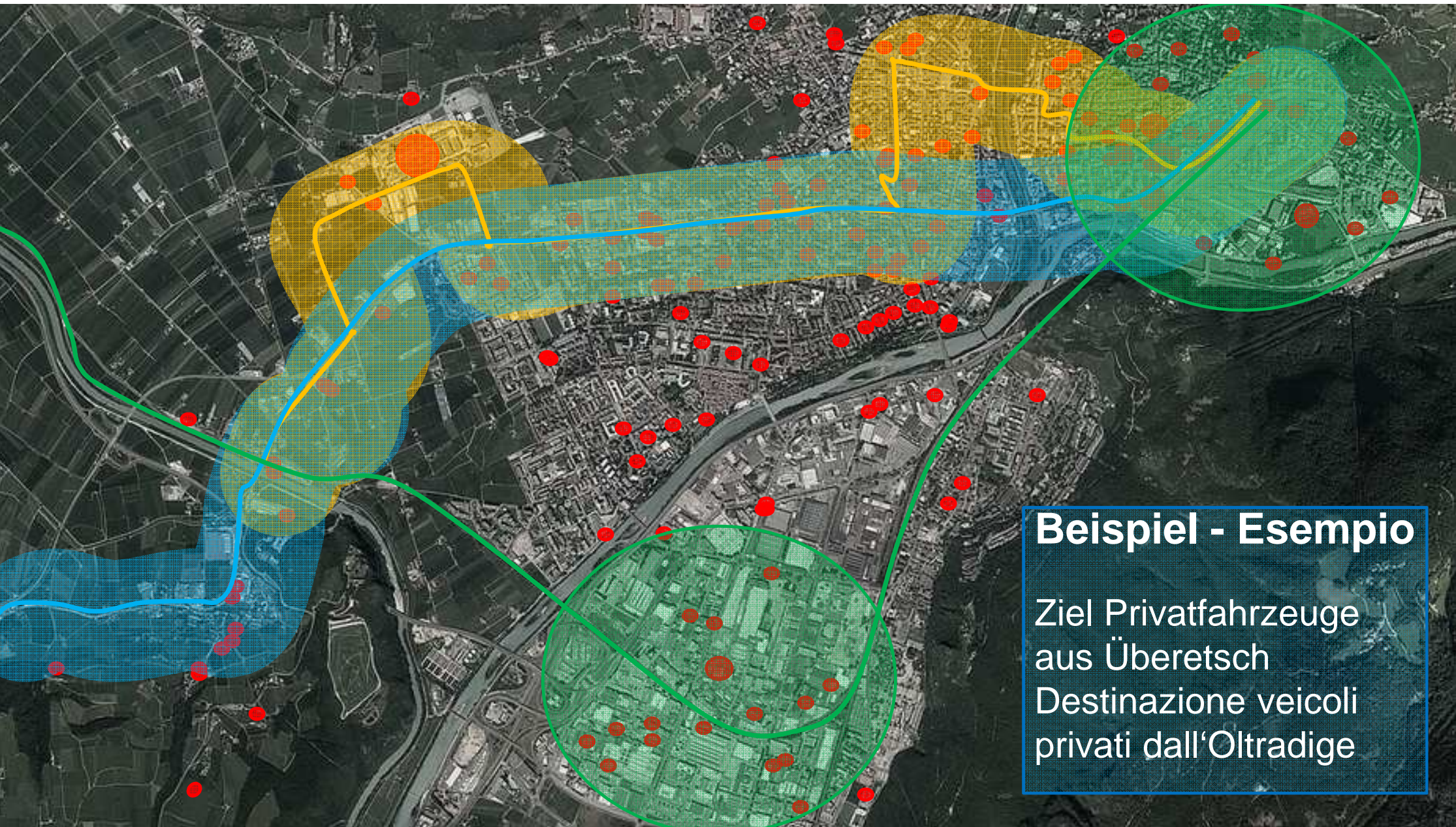
Verona - Brenner  
Verona - Brennero

NEU Bozen - Meran  
NUOVO Bolzano - Merano



Agenda BZ  
Das Gesamtkonzept  
Il concetto della mobilità





**Beispiel - Esempio**  
Ziel Privatfahrzeuge  
aus Überetsch  
Destinazione veicoli  
privati dall'Oltradige





## Investimenti in materiale rotabile nuovo

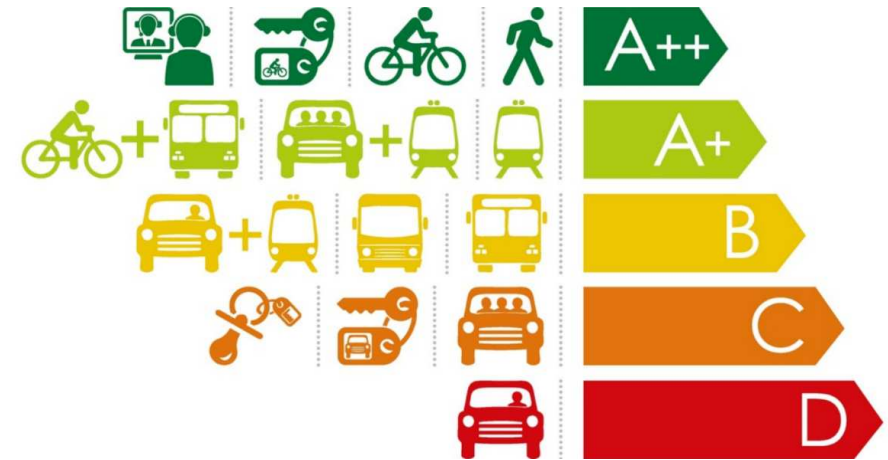
- 80 % delle corse nelle tratte regionali sono tuttora effettuate con materiale rotabile nuovo
- In futuro tutte le corse verranno effettuate con nuovi treni
- La Giunta provinciale ha stanziato proprio pochi giorni fa altri 67 milioni di euro per l'acquisto di **7 treni nuovi**





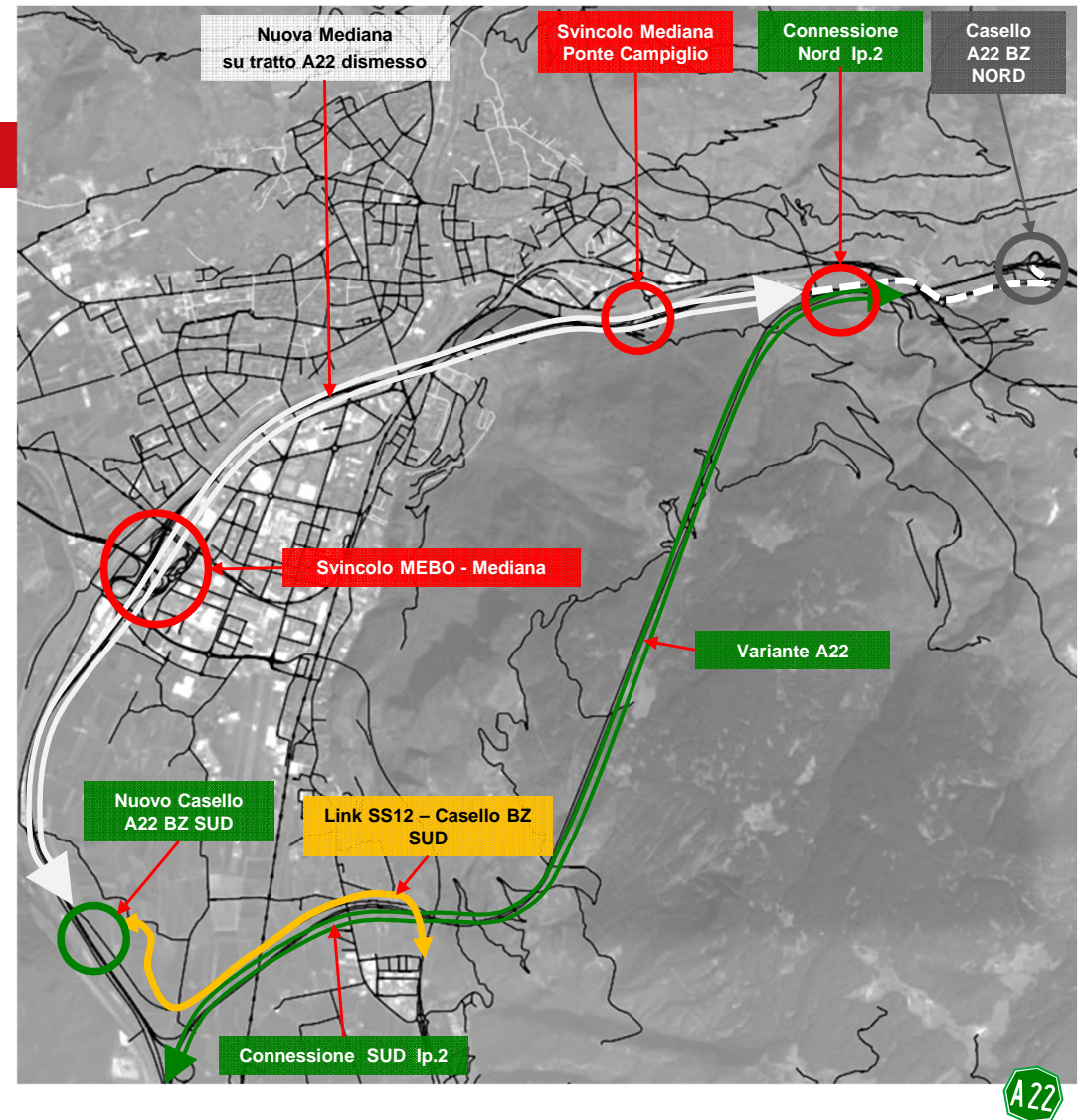
# Verkehrsgipfel

- **8. Jänner in München** zum alpenquerender Transit
  - Korridormaut München-Verona zur
  - Vermeidung des Umwegverkehrs
  - Verlagerung des Schwerververkehrs
- **15. Jänner in Bozen** – Verkehrsgipfel EUREGIO
  - Strategische Ziele für eine gemeinsame und nachhaltige Verkehrspolitik auf der Brennerachse



## A22 - Vorschlag an MIT

- Dynamische dritte Fahrspur bis Bozen-Nord mit **Verlagerung** der A22 in den Berg.
- **Erhöhung des Investitionsprogramms** für die neue Autobahnkonzession (A22) um 500 Mio. Euro.

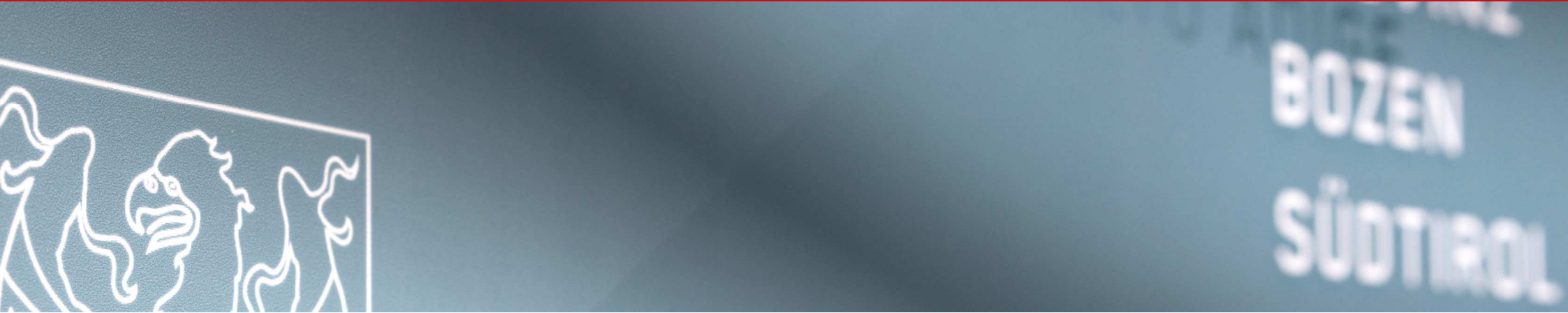


AUTONOME PROVINZ  
BOZEN - SÜDTIROL



PROVINCIA AUTONOMA  
DI BOLZANO - ALTO ADIGE

PROVINCIA AUTONOMA DE BULSAN - SÜDTIROL



# Fragen der Medienvertreter & Abschluss

Mobilitätsmanagement Südtirol & Agenda Bozen